

Bourgogne, Côte-d'Or  
Puligny-Montrachet  
église paroissiale de l'Assomption

## patène

### Références du dossier

Numéro de dossier : IM21002432  
Date de l'enquête initiale : 1978  
Date(s) de rédaction : 1992  
Cadre de l'étude : inventaire topographique  
Degré d'étude : étudié

### Désignation

Dénomination : patène

### Compléments de localisation

Milieu d'implantation : en village

### Historique

Période(s) principale(s) : 2e moitié 17e siècle  
Auteur(s) de l'oeuvre : auteur inconnu  
Lieu d'exécution : Paris

### Description

#### Éléments descriptifs

Catégorie(s) technique(s) : orfèvrerie

Représentations :  
scène biblique ; Crucifixion  
figures bibliques ; ange  
ornementation ; fruit

Inscriptions & marques : poinçon de maître (illisible), poinçon((non identifié)), lettre-date, poinçon de décharge

### État de conservation

Usure et enfonçure des reliefs.

### Statut, intérêt et protection

Protections : classé au titre objet, 1976/10/27  
Statut de la propriété : propriété publique

## Liens web

- Voir le dossier initial numérisé : <https://patrimoine.bourgognefranchecomte.fr/gtrudov/IM21002432.pdf>

## Illustrations



Vue d'ensemble.  
Phot. Michel Rosso  
IVR26\_19782101548X



Détail des poinçons.  
Phot. Michel Rosso  
IVR26\_19782101549X



Détail des poinçons.  
Phot. Michel Rosso  
IVR26\_19782101550X



Détail des poinçons.  
Phot. Michel Rosso  
IVR26\_19952100120X



Détail : poinçon de décharge.  
Phot. Michel Rosso  
IVR26\_19952100121X

## Dossiers liés

Édifice : église paroissiale de l'Assomption (IA00061386) Bourgogne, Côte-d'Or, Puligny-Montrachet

Auteur(s) du dossier : Laurent Laroche, Elisabeth Réveillon

Copyright(s) : (c) Région Bourgogne-Franche-Comté, Inventaire du patrimoine



Vue d'ensemble.

IVR26\_19782101548X

Auteur de l'illustration : Michel Rosso

(c) Région Bourgogne-Franche-Comté, Inventaire du patrimoine  
reproduction soumise à autorisation du titulaire des droits d'exploitation



Détail des poinçons.

IVR26\_19782101549X

Auteur de l'illustration : Michel Rosso

(c) Région Bourgogne-Franche-Comté, Inventaire du patrimoine  
reproduction soumise à autorisation du titulaire des droits d'exploitation



Détail des poinçons.

IVR26\_19782101550X

Auteur de l'illustration : Michel Rosso

(c) Région Bourgogne-Franche-Comté, Inventaire du patrimoine  
reproduction soumise à autorisation du titulaire des droits d'exploitation

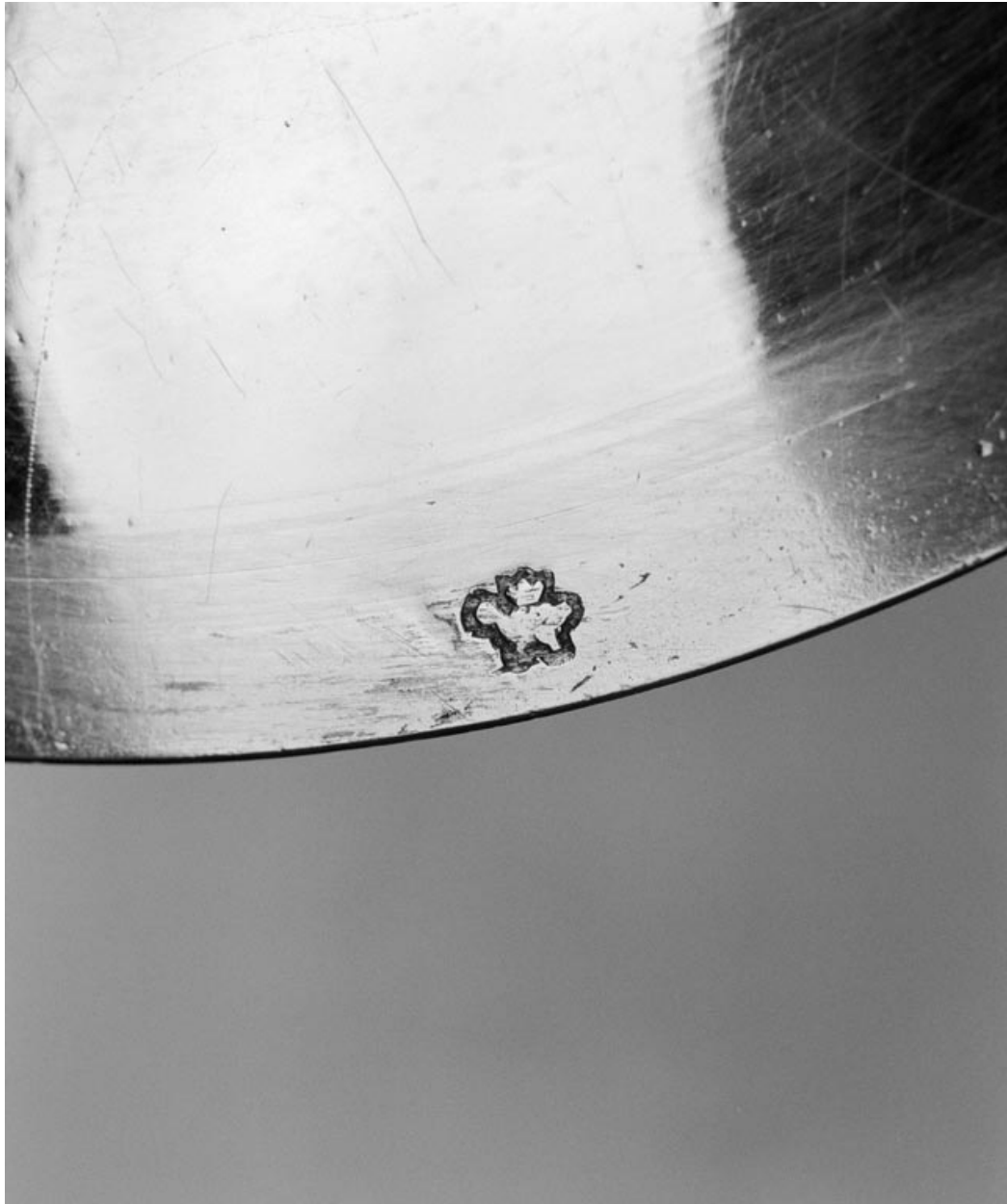


Détail des poinçons.

IVR26\_19952100120X

Auteur de l'illustration : Michel Rosso

(c) Région Bourgogne-Franche-Comté, Inventaire du patrimoine  
reproduction soumise à autorisation du titulaire des droits d'exploitation



Détail : poinçon de décharge.

IVR26\_19952100121X

Auteur de l'illustration : Michel Rosso

(c) Région Bourgogne-Franche-Comté, Inventaire du patrimoine  
reproduction soumise à autorisation du titulaire des droits d'exploitation