

Franche-Comté, Jura  
La Chaumusse  
les Grands Clos  
19 route de Saint-Pierre

## **maison de garde-barrière et passage à niveau n° 25 (voie ferrée Andelot - La Cluse)**

### **Références du dossier**

Numéro de dossier : IA39001114  
Date de l'enquête initiale : 2004  
Date(s) de rédaction : 2006  
Cadre de l'étude : enquête thématique régionale la voie ferrée Andelot - La Cluse  
Degré d'étude : étudié

### **Désignation**

Dénomination : maison, passage à niveau  
Genre du destinataire : de garde-barrière  
Appellation : passage à niveau n° 25  
Parties constituantes non étudiées : puits, bûcher

### **Compléments de localisation**

Milieu d'implantation : en écart  
Références cadastrales : . 2006 B 264, C 20, 354, 370

### **Historique**

La maison de garde-barrière du passage à niveau n° 25, sur le tronçon de ligne de Champagnole à Saint-Laurent-en-Grandvaux, est bâtie entre 1883, date d'approbation de l'implantation des 20 maisons prévues par les ingénieurs des Ponts et Chaussées Toussaint et Picquenot (Paul ?), et juillet 1890, mise en service du tronçon. Elle correspond au plan de " Maison de garde avec cave et étage. Type de la Cie de Paris Lyon - Méditerranée ", annexé à la circulaire ministérielle du 26 avril 1880. Elle a été vendue à un particulier et la porte récemment déplacée du pignon côté voie à l'élévation sud. Modernisé, réparé en 1997, le passage à niveau est du type à signaux automatiques lumineux.

Période(s) principale(s) : 4e quart 19e siècle  
Dates : 1890 (daté par source, daté par travaux historiques)

### **Description**

Le passage à niveau (au PK 034.599) est équipé d'avertisseurs lumineux et sonores, et de deux demi-barrières. Coiffé d'un toit à longs pans recouvert de tuiles mécaniques, la maison compte un sous-sol et un étage en surcroît. Les murs en moellons calcaires, apparents au niveau des premières assises, sont enduits et protégés à l'ouest et au sud par un essentage de tôle. Ils sont percés de baies en arc segmentaires : deux dans les gouttereaux, deux superposées pour le pignon est, une seule sur le pignon ouest dont le rez-de-chaussée est masqué par le petit corps de bâtiment en appentis, en briques, autrefois à usage de bûcher et de latrines.

### **Éléments descriptifs**

Matériau(x) du gros-oeuvre, mise en oeuvre et revêtement : calcaire, moellon ; brique ; enduit partiel ; essentage de tôle  
Matériau(x) de couverture : tuile mécanique  
Étage(s) ou vaisseau(x) : sous-sol, en rez-de-chaussée, étage en surcroît

Type(s) de couverture : toit à longs pans ; appentis ; pignon couvert  
Escaliers : escalier dans-oeuvre

## Typologies et état de conservation

Typologies : PLM maison type

## Statut, intérêt et protection

Statut de la propriété : propriété d'un établissement public de l'Etat, propriété privée

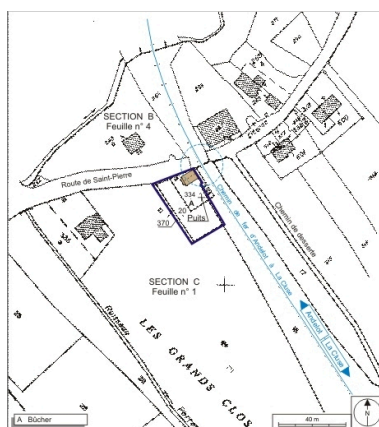
## Liens web

- Voir le dossier numérisé : <https://patrimoine.bourgognefranchecomte.fr/gtrudov/IA39001114/index.htm>

## Illustrations



Carte et schéma de localisation.  
Carte topographique, IGN, 2000,  
dalle F087\_049, échelle 1:25 000.  
Scan 25, licence n° 2008/CISE/2968.  
Dess. André Céréza  
IVR43\_20073900432NUDA



Plan-masse et de situation.  
Montage d'extraits du plan  
cadastral informatisé, 2006,  
sections B (4e feuille) et C  
(1ère feuille), échelle 1:1250.  
Dess. André Céréza  
IVR43\_20073900218NUDA



Vue d'ensemble  
depuis la voie, au sud.  
Phot. Yves Sancey  
IVR43\_20043900233XA



Vue d'ensemble, depuis l'ouest.  
Phot. Yves Sancey  
IVR43\_20043900234X



Vue d'ensemble, depuis l'est.  
Phot. Yves Sancey  
IVR43\_20043900236ZA



Elévations antérieure  
et latérale gauche.  
Phot. Yves Sancey  
IVR43\_20043900238ZA



Puits et dépendance.  
Phot. Yves Sancey  
IVR43\_20043900240XA

### **Dossiers liés**

Est partie constituante de : section Champagnole - Morez de la voie ferrée Andelot - La Cluse (IA39001096)

#### **Dossiers de synthèse :**

présentation de la commune de La Chaumusse (IA39001305) Franche-Comté, Jura, La Chaumusse  
gares, haltes de voyageurs et maisons de garde-barrière de la voie ferrée Andelot - La Cluse (IA00141264)

#### **Oeuvre(s) contenue(s) :**

Auteur(s) du dossier : Laurent Poupard

Copyright(s) : (c) Région Bourgogne-Franche-Comté, Inventaire du patrimoine



Carte et schéma de localisation. Carte topographique, IGN, 2000, dalle F087\_049, échelle 1:25 000. Scan 25, licence n° 2008/CISE/2968.

IVR43\_20073900432NUDA

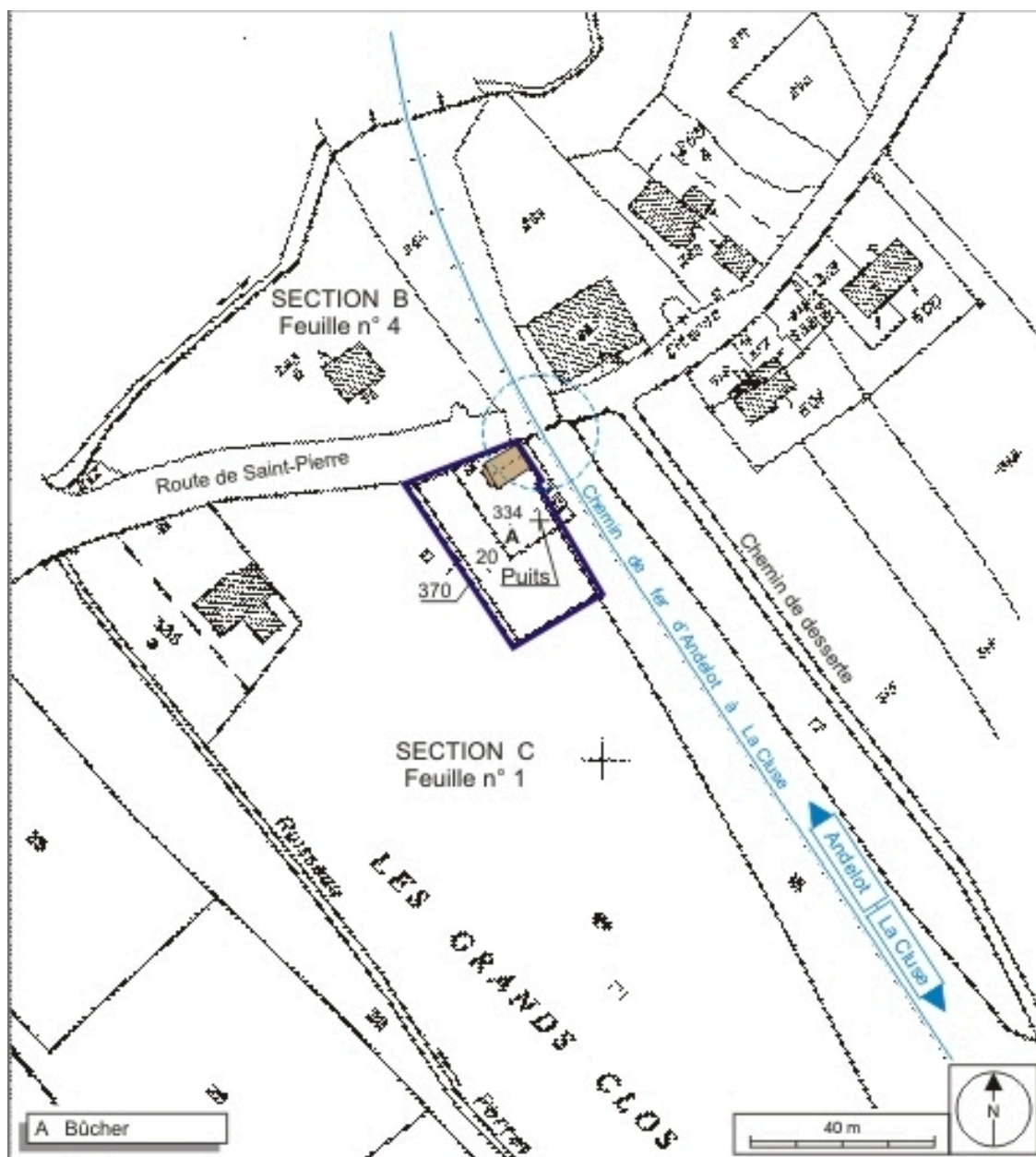
Auteur de l'illustration : André Céréza

Date de prise de vue : 2007

Technique de relevé : reprise de fond ; Échelle : 1/25 000

(c) Région Bourgogne-Franche-Comté, Inventaire du patrimoine ; SCAN 25 (c) IGN - 2008, Licence n° 2008CISE29-68

reproduction soumise à autorisation du titulaire des droits d'exploitation



Plan-masse et de situation. Montage d'extraits du plan cadastral informatisé, 2006, sections B (4e feuille) et C (1ère feuille), échelle 1:1250.

IVR43\_20073900218NUDA

Auteur de l'illustration : André Céréza

Date de prise de vue : 2007

Technique de relevé : reprise de fond ; Échelle : 1/1 250

(c) Région Bourgogne-Franche-Comté, Inventaire du patrimoine  
reproduction soumise à autorisation du titulaire des droits d'exploitation



Vue d'ensemble depuis la voie, au sud.

IVR43\_20043900233XA

Auteur de l'illustration : Yves Sancey

Date de prise de vue : 2004

(c) Région Bourgogne-Franche-Comté, Inventaire du patrimoine  
reproduction soumise à autorisation du titulaire des droits d'exploitation



Vue d'ensemble, depuis l'ouest.

IVR43\_20043900234X

Auteur de l'illustration : Yves Sancey

Date de prise de vue : 2004

(c) Région Bourgogne-Franche-Comté, Inventaire du patrimoine  
reproduction soumise à autorisation du titulaire des droits d'exploitation



Vue d'ensemble, depuis l'est.

IVR43\_20043900236ZA

Auteur de l'illustration : Yves Sancey

Date de prise de vue : 2004

(c) Région Bourgogne-Franche-Comté, Inventaire du patrimoine  
reproduction soumise à autorisation du titulaire des droits d'exploitation





Elévations antérieure et latérale gauche.

IVR43\_20043900238ZA

Auteur de l'illustration : Yves Sancey

Date de prise de vue : 2004

(c) Région Bourgogne-Franche-Comté, Inventaire du patrimoine  
reproduction soumise à autorisation du titulaire des droits d'exploitation



Puits et dépendance.

IVR43\_20043900240XA

Auteur de l'illustration : Yves Sancey

Date de prise de vue : 2004

(c) Région Bourgogne-Franche-Comté, Inventaire du patrimoine  
reproduction soumise à autorisation du titulaire des droits d'exploitation