

Franche-Comté, Haute-Saône  
Jussey  
29 rue de la Pêcherie

## abattoir municipal, puis ateliers municipaux

### Références du dossier

Numéro de dossier : IA70001239  
Date de l'enquête initiale : 2024  
Date(s) de rédaction : 2025  
Cadre de l'étude : enquête thématique régionale val de Saône  
Degré d'étude : étudié

### Désignation

Dénomination : abattoir  
Destinations successives : atelier de réparation

### Compléments de localisation

Milieu d'implantation : bâti lâche  
Références cadastrales : 2025, AK, 10-12, 15

### Historique

Le 6 avril 1883, le conseil municipal de Jussey décide la construction d'un abattoir municipal. Le 30 mars 1884, l'architecte Charles Desgranges rend un projet avec un devis de 29 000 francs. L'abattoir sera construit dans la rue de la pêcherie (parcelle B 307 du cadastre napoléonien), à proximité de l'usine à gaz (disparue) et au nord-ouest du moulin. Le 19 juin de la même année, l'entrepreneur Coppe est adjudicataire des travaux. En avril 1885, alors qu'il a déjà commencé son travail, la Ville opte pour l'emplacement définitif, ce qui soulève les protestations de Coppe, qui se voit financièrement dédommagé du retard. Les travaux doivent être achevés à la fin du mois d'août 1885 (3 O 302-2). Immédiatement après, au mois de novembre, la Ville fait construire un réservoir d'eau dans la rue Thiers pour alimenter l'abattoir (4 O 292-2). Le bâtiment, resté propriété communale, a été ultérieurement transformé en ateliers municipaux et s'est vu additionné, sans doute dans la seconde moitié du 20e siècle, de deux bâtiments de structure métallique : d'après le cadastre rénové, celui de gauche existait avant 1911.

Période(s) principale(s) : 4e quart 19e siècle ()  
Période(s) secondaire(s) : 2e moitié 20e siècle  
Dates : 1885 (daté par source)  
Auteur(s) de l'oeuvre : Charles Desgranges (architecte, attribution par source)

### Description

Les trois bâtiments principaux sont en moellons de calcaire enduits. Le bâtiment de gauche comprend un étage carré, tandis que les deux autres, le principal face à l'entrée et celui de droite, sont en rez-de-chaussée. Les toits à longs pans sont couverts de tuiles mécaniques. Les quatre angles des trois bâtiments sont dotés de pilastres toscans sans entablement.

### Éléments descriptifs

Matériau(x) du gros-oeuvre, mise en oeuvre et revêtement : calcaire ; moellon ; enduit  
Matériau(x) de couverture : tuile mécanique  
Étage(s) ou vaisseau(x) : en rez-de-chaussée, 1 étage carré  
Type(s) de couverture : toit à longs pans  
Escaliers : escalier dans-oeuvre

## Statut, intérêt et protection

Statut de la propriété : propriété de la commune

## Références documentaires

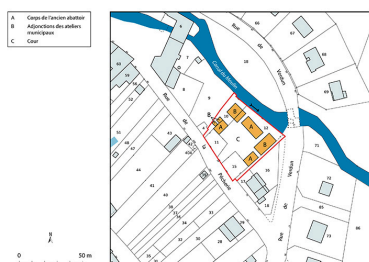
### Documents d'archive

- **Archives départementales de la Haute-Saône : 3 O 302-2. Travaux communaux de Jussey. 1874-1939.**  
Archives départementales de la Haute-Saône : 3 O 302-2. *Travaux communaux de Jussey*. 1874-1939.  
Archives départementales de la Haute-Saône, Vesoul : 3 O 302-2
- **Archives départementales de la Haute-Saône : 4 O 292-2. Achats, ventes, travaux. 1856-1930.**  
Archives départementales de la Haute-Saône : 4 O 292-2. *Achats, ventes, travaux relatifs aux bâtiments et chemins de Jussey*. 1856-1930.  
Archives départementales de la Haute-Saône, Vesoul : 4 O 292-2

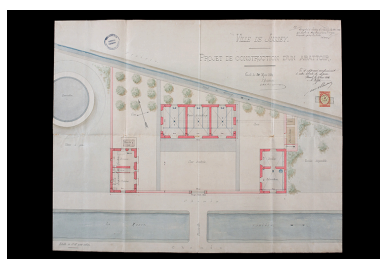
### Documents figurés

- **Jussey, section AK du cadastre rénové [plan cadastral]. 1991.**  
*Jussey, section AK du cadastre rénové pour 1968, mis à jour pour 1991* [plan cadastral]. Plan imprimé. 1991.  
1/1 000.  
Archives départementales de la Haute-Saône, Vesoul : 2 Num 5/3

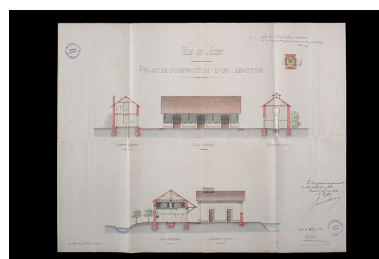
## Illustrations



Plan-masse et de situation. Extrait du plan cadastral numérisé de la direction générale des finances publiques, 2025, 1/1 000.  
Dess. Aline Thomas  
IVR43\_20257000050NUDA



Plan projeté, 1884.  
Phot. Nicolas Waltefaugle  
IVR43\_20257000203NUC4A



Élévations et coupes projetées, 1884.  
Phot. Nicolas Waltefaugle  
IVR43\_20257000202NUC4A



L'ensemble des bâtiments de l'ancien abattoir.  
Phot. Aline Thomas  
IVR43\_20257000022NUC4A



Le bâtiment central, de face.  
Phot. Aline Thomas  
IVR43\_20257000023NUC4A



Le bâtiment central, de face.  
Phot. Aline Thomas  
IVR43\_20257000025NUC4A



Le bâtiment central, de l'arrière.  
Phot. Aline Thomas  
IVR43\_20257000026NUC4A



Le bâtiment occidental.  
Phot. Aline Thomas  
IVR43\_20257000024NUC4A

## Dossiers liés

### Dossiers de synthèse :

le val de Saône - aire d'étude (IA70001083)

présentation de la commune de Jussey (IA70000869) Franche-Comté, Haute-Saône, Jussey

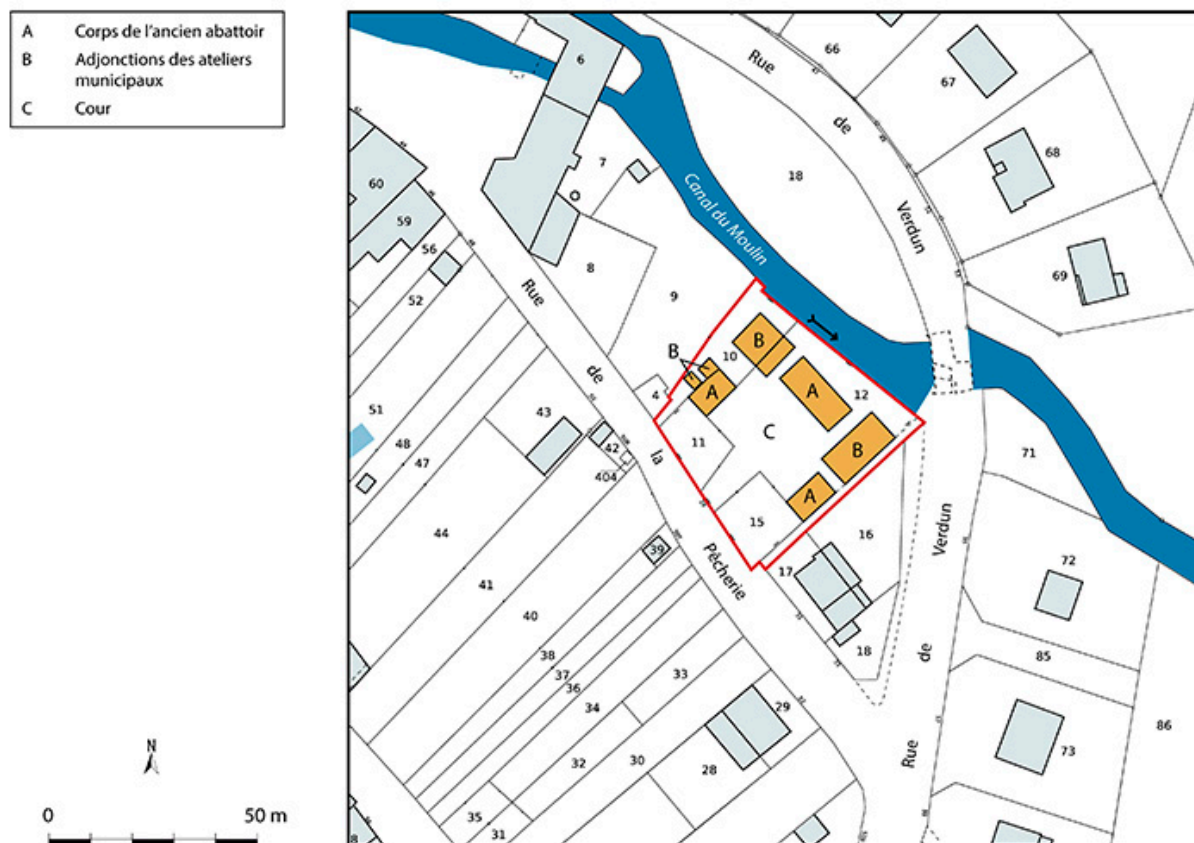
### Oeuvre(s) contenue(s) :

#### Oeuvre(s) en rapport :

village de Jussey (IA70000858) Franche-Comté, Haute-Saône, Jussey

Auteur(s) du dossier : Nicolas Boffy

Copyright(s) : (c) Région Bourgogne-Franche-Comté, Inventaire du patrimoine



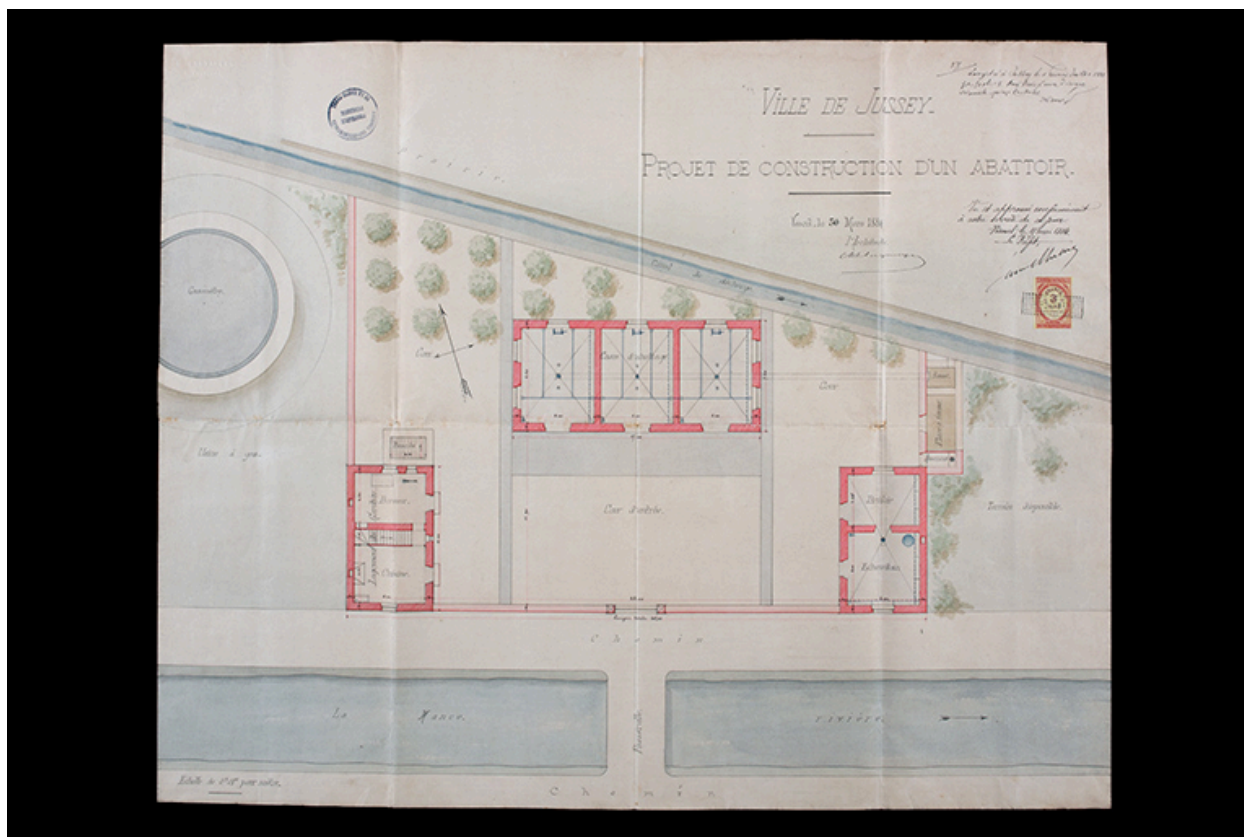
Plan-masse et de situation. Extrait du plan cadastral numérisé de la direction générale des finances publiques, 2025, 1/1 000.

IVR43\_20257000050NUDA

Auteur de l'illustration : Aline Thomas

Date de prise de vue : 2025

(c) Région Bourgogne-Franche-Comté, Inventaire du patrimoine  
reproduction soumise à autorisation du titulaire des droits d'exploitation



Plan projeté, 1884.

Référence du document reproduit :

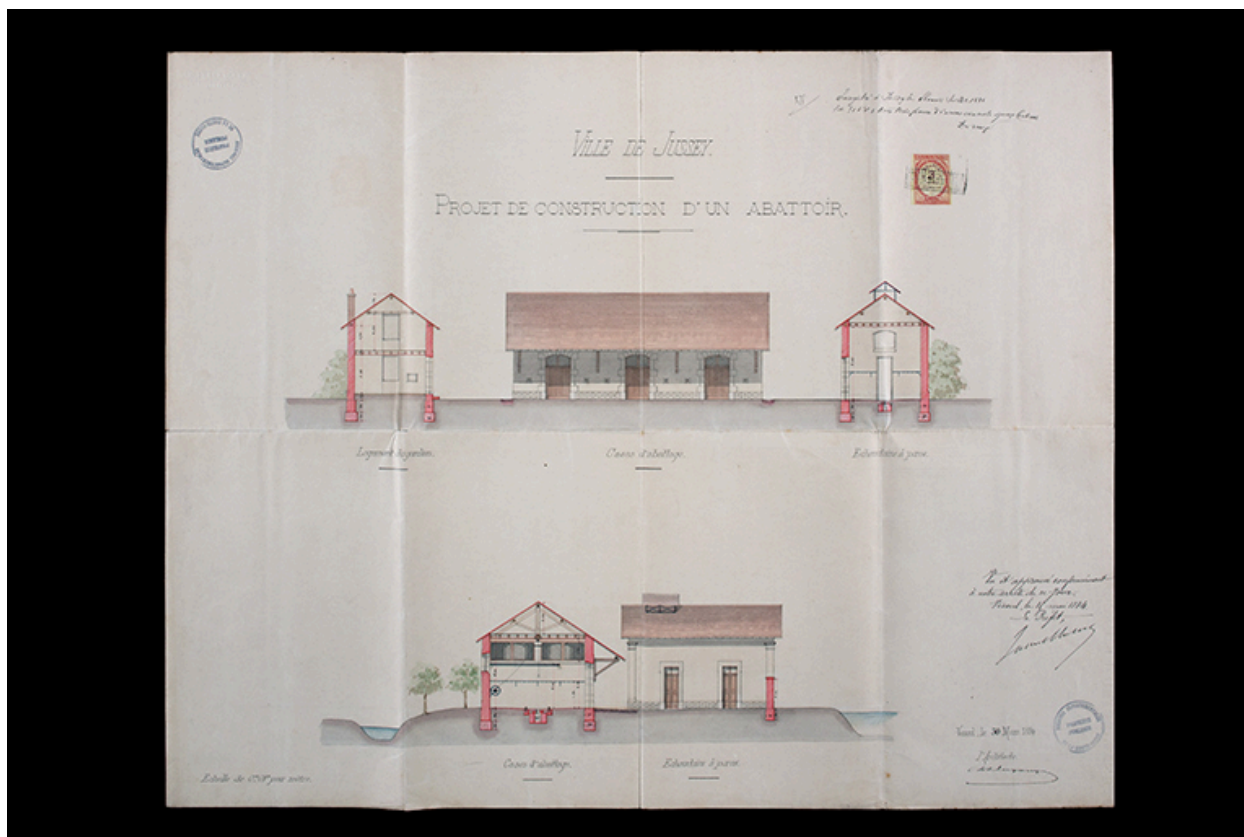
- **Projet pour l'abattoir municipal de Jussey [plan]. 1884.**  
Projet pour l'abattoir municipal de Jussey [plan], par Charles Desgranges. Dessin à la plume et au lavis. 1884.  
1/100.  
Archives départementales de la Haute-Saône, Vesoul : 3 O 302-2

IVR43\_20257000203NUC4A

Auteur de l'illustration : Nicolas Waltefaugle

Date de prise de vue : 2025

(c) Région Bourgogne-Franche-Comté, Inventaire du patrimoine  
reproduction soumise à autorisation du titulaire des droits d'exploitation



Élévations et coupes projetées, 1884.

Référence du document reproduit :

- **Projet pour l'abattoir municipal de Jussey [élévations et coupes]. 1884.**  
Projet pour l'abattoir municipal de Jussey [élévations et coupes], par Charles Desgranges. Dessin à la plume et au lavis. 1884. 1/100.  
Archives départementales de la Haute-Saône, Vesoul : 3 O 302-2

IVR43\_20257000202NUC4A

Auteur de l'illustration : Nicolas Waltefaugle

Date de prise de vue : 2025

(c) Région Bourgogne-Franche-Comté, Inventaire du patrimoine  
reproduction soumise à autorisation du titulaire des droits d'exploitation



L'ensemble des bâtiments de l'ancien abattoir.

IVR43\_20257000022NUC4A

Auteur de l'illustration : Aline Thomas

Date de prise de vue : 2025

(c) Région Bourgogne-Franche-Comté, Inventaire du patrimoine  
reproduction soumise à autorisation du titulaire des droits d'exploitation



Le bâtiment central, de face.

IVR43\_20257000023NUC4A

Auteur de l'illustration : Aline Thomas

Date de prise de vue : 2025

(c) Région Bourgogne-Franche-Comté, Inventaire du patrimoine  
reproduction soumise à autorisation du titulaire des droits d'exploitation



Le bâtiment central, de face.

IVR43\_20257000025NUC4A

Auteur de l'illustration : Aline Thomas

Date de prise de vue : 2025

(c) Région Bourgogne-Franche-Comté, Inventaire du patrimoine  
reproduction soumise à autorisation du titulaire des droits d'exploitation



Le bâtiment central, de l'arrière.

IVR43\_20257000026NUC4A

Auteur de l'illustration : Aline Thomas

Date de prise de vue : 2025

(c) Région Bourgogne-Franche-Comté, Inventaire du patrimoine  
reproduction soumise à autorisation du titulaire des droits d'exploitation



Le bâtiment occidental.

IVR43\_20257000024NUC4A

Auteur de l'illustration : Aline Thomas

Date de prise de vue : 2025

(c) Région Bourgogne-Franche-Comté, Inventaire du patrimoine  
reproduction soumise à autorisation du titulaire des droits d'exploitation