

Franche-Comté, Haute-Saône  
Jussey  
20 rue Adolphe-Thiers

## demeure 20 rue Adolphe-Thiers

### Références du dossier

Numéro de dossier : IA70001249  
Date de l'enquête initiale : 2019  
Date(s) de rédaction : 2025  
Cadre de l'étude : enquête thématique régionale val de Saône  
Degré d'étude : étudié

### Désignation

Dénomination : demeure

### Compléments de localisation

Milieu d'implantation : en village  
Références cadastrales : 2024, AK, 363

### Historique

Sur le cadastre napoléonien, trois parcelles apparaissent (les n° 535 à 537), fondues en une seule avant 1839, où elles ne font déjà plus qu'une sur le plan d'alignement. Le bâtiment actuel (immeuble ou maison) date, pour ce qui concerne sa façade, du dernier quart du 19<sup>e</sup> siècle.

Période(s) principale(s) : 4<sup>e</sup> quart 19<sup>e</sup> siècle (?)  
Auteur(s) de l'oeuvre : maître d'oeuvre inconnu

### Description

Le bâtiment est bâti en moellons de calcaire enduit (faux grand appareil) et comporte deux étages carrés et un étage de comble. Entre les baies des étages, les trumeaux portent la trace de panneaux aujourd'hui disparus, dont ne subsistent que des fragments des pourtours en céramique bleue-verte, orange et bleue. L'ornementation de la façade à deux travées est remarquable : ferronnerie, menuiserie, bas-reliefs, pilastres, bandeaux, panneaux de céramique polychrome, frise de céramique polychrome, moulures, lambrequins, denticules, lucarne à ailerons et linteaux en arc segmentaire. Tous ces registres de décor combinés au choix d'un matériau de couverture rare attestent la volonté de la faire apparaître dans la rue.

### Éléments descriptifs

Matériau(x) du gros-oeuvre, mise en oeuvre et revêtement : calcaire ; enduit d'imitation  
Matériau(x) de couverture : ardoise  
Étage(s) ou vaisseau(x) : 2 étages carrés, étage de comble  
Élévations extérieures : élévation à travées  
Type(s) de couverture : toit à plusieurs pans brisés  
Escaliers : escalier dans-oeuvre

### Typologies et état de conservation

État de conservation : mauvais état

## Décor

Techniques : céramique

Précision sur les représentations :

Motifs végétaux géométriques.

## Statut, intérêt et protection

Statut de la propriété : propriété privée

## Références documentaires

### Documents d'archive

- **Archives départementales de la Haute-Saône. Cadastre de la commune de Jussey. [1820-1914].**  
Archives départementales de la Haute-Saône. Cadastre de la commune de Jussey. [1820-1914].
  - Atlas parcellaire (1820) : 3 P 2808
  - Matrices cadastrales (1823-1852) : 3 P 1065 (folio 1 à 856), 3 P 1066 (folio 857 à 1736), 3 P 1067 (folio 1737 à 1931)
  - Matrices cadastrales (1852-1914) : 3 P 1068 (folio 1 à 760), 3 P 1069 (folio 761 à 1520), 3 p 1070 (folio 1521 à 2209), 3 P 1071 (folio 2210 à 2809)
- **Archives départementales de la Haute-Saône : CP AL 292. Plan d'alignement des rues de Jussey. 1839.**  
Archives départementales de Haute-Saône : CP AL 292. *Plan d'alignement des rues de Jussey*. 15 août 1839.  
Archives départementales de la Haute-Saône, Vesoul : CP AL 292

## Illustrations



Plan-masse et de situation. Extrait du plan cadastral numérisé de la direction générale des finances publiques, 2025, 1/500.  
Dess. Aline Thomas  
IVR43\_20257000060NUDA



La façade antérieure,  
de trois quarts droite.  
Phot. Jérôme Mongreille  
IVR43\_20217000331NUC4A



La façade antérieure.  
Phot. Jérôme Mongreille  
IVR43\_20217000333NUC4A



Le rez-de-chaussée et  
les deux étages carrés.  
Phot. Jérôme Mongreville  
IVR43\_20217000334NUC4A



Pilastres, ferronnerie, menuiserie,  
bas-relief sur la façade.  
Phot. Jérôme Mongreville  
IVR43\_20217000332NUC4A



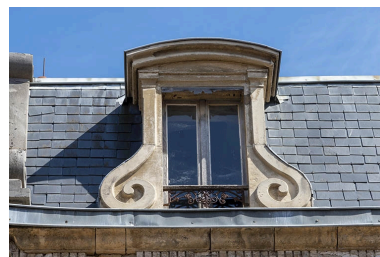
Détail de décor polychrome  
en céramique sur la façade.  
Phot. Jérôme Mongreville  
IVR43\_20217000336NUC4A



Détail de décor polychrome  
en céramique sur la façade.  
Phot. Jérôme Mongreville  
IVR43\_20217000337NUC4A



Détail de décor polychrome  
en céramique sur la façade.  
Phot. Jérôme Mongreville  
IVR43\_20217000338NUC4A



Détail de la lucarne  
sur brisis, à gauche.  
Phot. Jérôme Mongreville  
IVR43\_20217000339NUC4A



Détail de la lucarne  
sur le brisis, à droite.  
Phot. Jérôme Mongreville  
IVR43\_20217000340NUC4A

## Dossiers liés

Est partie constituante de : rue Adolphe-Thiers (IA70001250) Franche-Comté, Haute-Saône, Jussey, rue Adolphe-Thiers

### Dossiers de synthèse :

le val de Saône - aire d'étude (IA70001083)

présentation de la commune de Jussey (IA70000869) Franche-Comté, Haute-Saône, Jussey

### Oeuvre(s) contenue(s) :

### Oeuvre(s) en rapport :

rue Adolphe-Thiers (IA70001250) Franche-Comté, Haute-Saône, Jussey, rue Adolphe-Thiers

village de Jussey (IA70000858) Franche-Comté, Haute-Saône, Jussey

Auteur(s) du dossier : Philippe Mairot, Nicolas Boffy

Copyright(s) : (c) Région Bourgogne-Franche-Comté, Inventaire du patrimoine



Plan-masse et de situation. Extrait du plan cadastral numérisé de la direction générale des finances publiques, 2025, 1/500.

IVR43\_20257000060NUDA

Auteur de l'illustration : Aline Thomas

Date de prise de vue : 2025

(c) Région Bourgogne-Franche-Comté, Inventaire du patrimoine  
reproduction soumise à autorisation du titulaire des droits d'exploitation



La façade antérieure, de trois quarts droite.

IVR43\_20217000331NUC4A

Auteur de l'illustration : Jérôme Mongreville

Date de prise de vue : 2021

(c) Région Bourgogne-Franche-Comté, Inventaire du patrimoine  
reproduction soumise à autorisation du titulaire des droits d'exploitation



La façade antérieure.

IVR43\_20217000333NUC4A

Auteur de l'illustration : Jérôme Mongreville

Date de prise de vue : 2021

(c) Région Bourgogne-Franche-Comté, Inventaire du patrimoine  
reproduction soumise à autorisation du titulaire des droits d'exploitation



Le rez-de-chaussée et les deux étages carrés.

IVR43\_20217000334NUC4A

Auteur de l'illustration : Jérôme Mongreville

Date de prise de vue : 2021

(c) Région Bourgogne-Franche-Comté, Inventaire du patrimoine  
reproduction soumise à autorisation du titulaire des droits d'exploitation



Pilastres, ferronnerie, menuiserie, bas-relief sur la façade.

IVR43\_20217000332NUC4A

Auteur de l'illustration : Jérôme Mongreville

Date de prise de vue : 2021

(c) Région Bourgogne-Franche-Comté, Inventaire du patrimoine  
reproduction soumise à autorisation du titulaire des droits d'exploitation



Détail de décor polychrome en céramique sur la façade.

IVR43\_20217000336NUC4A

Auteur de l'illustration : Jérôme Mongreville

Date de prise de vue : 2021

(c) Région Bourgogne-Franche-Comté, Inventaire du patrimoine  
reproduction soumise à autorisation du titulaire des droits d'exploitation



Détail de décor polychrome en céramique sur la façade.

IVR43\_20217000337NUC4A

Auteur de l'illustration : Jérôme Mongreville

Date de prise de vue : 2021

(c) Région Bourgogne-Franche-Comté, Inventaire du patrimoine  
reproduction soumise à autorisation du titulaire des droits d'exploitation



Détail de décor polychrome en céramique sur la façade.

IVR43\_20217000338NUC4A

Auteur de l'illustration : Jérôme Mongreville

Date de prise de vue : 2021

(c) Région Bourgogne-Franche-Comté, Inventaire du patrimoine  
reproduction soumise à autorisation du titulaire des droits d'exploitation



Détail de la lucarne sur brisis, à gauche.

IVR43\_20217000339NUC4A

Auteur de l'illustration : Jérôme Mongreville

Date de prise de vue : 2021

(c) Région Bourgogne-Franche-Comté, Inventaire du patrimoine  
reproduction soumise à autorisation du titulaire des droits d'exploitation



Détail de la lucarne sur le brisis, à droite.

IVR43\_20217000340NUC4A

Auteur de l'illustration : Jérôme Mongreville

Date de prise de vue : 2021

(c) Région Bourgogne-Franche-Comté, Inventaire du patrimoine  
reproduction soumise à autorisation du titulaire des droits d'exploitation