

Franche-Comté, Haute-Saône
Gray
Grande Rue 73

collège de jésuites, actuellement lycée Augustin Cournot.

Références du dossier

Numéro de dossier : IA00076755

Date de l'enquête initiale : 1986

Date(s) de rédaction : 1987, 2013

Cadre de l'étude : inventaire topographique , enquête thématique régionale lycées publics de Franche-Comté

Degré d'étude : étudié

Référence du dossier Monument Historique : PA00102178

Désignation

Dénomination : collège, lycée

Genre du destinataire : de clercs réguliers de la compagnie de Jésus

Appellation : lycée Augustin Cournot

Parties constituantes non étudiées : préau, escalier indépendant, cour, logement, garage, jardin, chaufferie, stationnement, passerelle, bureau, conciergerie

Compléments de localisation

Milieu d'implantation : en ville

Références cadastrales : 1813, H2, 202 ; 1986, AC, 17 ; 2013, AC, 58, 59, 60

Historique

1583 : construction d'un collège, Grande rue, en remplacement d'un plus ancien qui était en ruine ; 1611 : implantation d'une mission de jésuites à Gray, 1634 la mission devient résidence ; en 1653 après la guerre de 10 ans, les jésuites prennent la direction du collège ; entre 1659 et 1667 : reconstruction complète de l'édifice ; la date de 1667 est inscrite sur le portail de la façade antérieure du bâtiment principal, même date et inscription : CETTE CLASSE A ETE FONDEE AUX FRAIS DE REMI DUJARD BOURGEOIS DE GRAY, conservée sur aile droite du bâtiment actuel ; 1673 : une autre aile est ajoutée, aile sur rue ? ; 1678 : pose de la 1ère pierre de la chapelle, consécration en 1682 ; début 18e siècle : extension du jardin après démolition des remparts de la ville ; 1765 : expulsion des jésuites ; 1792 : le collège est ferme ; réouverture en 1804 ; entre 1880 et 1889 d'importants travaux sont réalisés ; 1880 : démolition de l'aile droite et reconstruction par l'architecte A. Della Jogna pour y installer une école primaire ; 1886 : devis d'Eugène Bertrand architecte, pour abaisser le sol de la cour intérieure, démolition de l'aile sur rue, surélévation du bâtiment principal avec fronton portant les armes et la devise de la ville : TROIS FOIS VICTORIEUSE DES FLAMMES ; on ne conserve de ce bâtiment que le portail d'entrée du 17e siècle auquel on a ajouté l'inscription : RESTAURE L'AN 1889, agrandissement de l'aile droite jusqu'au niveau de la rue et reconstruction de l'aile gauche pour servir de logement au concierge.

A la demande de la ville devant faire face aux besoins d'espace, Bernard Humbaire Vogé, architecte, intervient pour étendre les locaux en 1958 en lieu et place de l'ancien jardin régulier et relié à la partie inférieure par trois volées d'escalier : il construit un bâtiment en L pour abriter des locaux d'externat (une longue barre orientée est-ouest de deux étages carrés et une barre d'un étage carré le long de la rue de l'arsenal parallèlement au bloc de restauration. Au début des années 1960 le même architecte aménage un internat de filles dans l'aile nord de la partie ancienne. En janvier 1961 l'établissement devient lycée nationalisé classique et moderne. (Jo du 20 janvier) Une 3ème tranche envisagée après 1973 concerne l'administration, la documentation, l'internat des garçons et l'infirmerie. En 1976 les élèves de premier cycle quittent l'établissement.

Durant l'été 1985, c'est l'architecte Richeton qui procède à une surélévation du bâtiment d'externat parallèle à la rue de l'arsenal, permettant l'ouverture de cinq salles de cours supplémentaires. Ces travaux sont suivis en 1987 par l'aménagement de la demi-pension dans la maison du Docteur Rossen, ancienne maison de bienfaisance propriété de

l'hôpital, mise à disposition de la région par la ville, (puis acquise par la région en 2012) reliée au lycée par un chemin de défrèvement. Les espaces ainsi libérés dans le lycée sont réaménagés pour accueillir des salles de cours (BTS) et, dans les anciennes cuisines, le cdi. En 1989, un bâtiment de 2 étages carrés desservi par un ascenseur et des escaliers dans une tour largement vitrée dite le phare, est érigé par l'architecte Richeton, au sud de la barre d'externat, à proximité de l'entrée. Après la mise en service en 2009 de l'internat commun au lycée Fertet, les espaces libérés sont transformés (architecte : agence Bergeret) en salles de cours en 2011, et une salle polyvalente est aménagée, l'aile nord-ouest de la partie basse est restructurée, augmentée d'espaces de circulation en surplomb sur la façade nord, le cdi y est installé avec une nouvelle entrée de plain-pied avec la cour haute.

Période(s) principale(s) : 4e quart 16e siècle (détruit), 4e quart 17e siècle, 4e quart 19e siècle

Période(s) secondaire(s) : 3e quart 17e siècle, 3e quart 20e siècle, 4e quart 20e siècle

Dates : 1667 (daté par source, porte la date, daté par travaux historiques), 1889 (daté par source, daté par travaux historiques, porte la date), 1960 (daté par source), 1989 (daté par source)

Auteur(s) de l'oeuvre : Della Jogna A. (architecte, attribution par source), Eugène Bertrand (architecte, attribution par source), Robert Richeton, Bernard Humbaire-Voge (architecte, attribution par source), Christian Bergeret

Description

Le lycée occupe un grand terrain sur les pentes entre la grande rue, sur laquelle s'ouvre la cour de sa partie basse formée de l'ancien collège de plan rectangulaire régulier et de sa chapelle, et la rue de l'arsenal que borde sa partie haute, moderne. La liaison intérieure entre les deux est assurée par un grand escalier extérieur en maçonnerie (tournant à deux volées, puis droit à quatre volées). Séparant deux cours d'honneur, une petite (à l'ouest) et une grande donnant sur la rue (à l'est), le bâtiment central a 3 étages carrés, un fronton décoré, un clocheton surmontant un portail d'entrée entouré de pilastres et sommé d'un fronton -portant la date 1667- toit à croupe couvert en petites tuiles, élévation à travées ; il abrite des salles de cours, l'administration et des logements. Un escalier en vis en charpente métallique dessert l'étage du pignon ouest. Deux ailes en retour délimitent la cour d'honneur, plantée d'arbres, fermée côté rue par une grille. L'aile sud est constituée par la chapelle désaffectée (propriété de l'état), de plan en croix latine, à un vaisseau voûté d'ogives, toit à longs pans à croupe, couvert en petites tuiles, croupe polygonale au chevet ; elle est flanquée, côté cour, d'un logement de deux étages carrés, couvert en appentis à usage de lingerie (initialement logement du concierge.) Perpendiculairement à cette aile, vers le sud, sous le chevet, un petit édifice enduit de 3 étages-couvert en appentis en tuiles mécanique- abrite des archives et des salles de réunion et de stockage. L'aile droite est occupée par des salles de cours (enduit, encadrement des baies, bandeaux et chaînes d'angles en pierre, 2 étages carrés, toit à croupe à longs pans, couvert en tuiles mécaniques.) La petite cour d'honneur, bitumée, donne accès aux escaliers et à la chaufferie. Elle est bordée au nord par une aile de 3 étages carrés prolongeant la partie basse et orientale plus ancienne. (toit à longs pans couvert en tuiles mécaniques) Un couloir vitré (sur 2 étages en porte à faux sur la façade nord) dessert les salles de classe et son 3ème étage est presque de plain-pied avec la cour haute, avec laquelle elle communique par un plan incliné et 3 marches par une ouverture pratiquée dans le pignon et parée d'essentage de matériau synthétique coloré. Les bâtiments de la partie haute sont organisés autour d'une grande cour bitumée incluant quelques surfaces de pelouses et quelques arbustes. On y accède d'une part par les escaliers montant de la partie basse et d'autre part par son portail principal -pour les véhicules et pour les piétons-, au sud. Tous les bâtiments sont en béton, couverts par des terrasses déclives, partiellement enduits et couverts d'essentages. Deux longues barres de 2 étages carrés (élévation à travées) formant un L ferment la cour au nord et à l'ouest. Derrière l'aile nord, se trouve une aire de stationnement. Derrière l'aile ouest, un petit patio (arbustes, pelouse) est aménagé entre les deux bâtiments parallèles, dont les étages sont reliés par une passerelle de béton, charpente métallique et vitrage, incluant un escalier en vis également en charpente métallique. L'immeuble qui borde la rue de l'arsenal a un étage de soubassement, enduit, un rez-de-chaussée surélevé et 1 étage carré, parés d'essentage de matériau synthétique. Le bâtiment au sud-ouest signale l'entrée du lycée avec sa tour d'escalier vitrée, sa charpente métallique rouge, sa corniche sommitale de béton. Il abrite un préau dont l'essentiel est intérieur et d'où part une galerie également vitrée qui borde toute la longueur de l'aile ouest en rez-de-chaussée, dont l'entrée est signalée par un auvent. Des garages occupent l'angle nord et l'angle sud de la parcelle (parpaings de béton couvert en appentis de plaques de ciment amiante ondulée.) Un bloc de logements (2 étages carrés, un étage de soubassement, béton, essentage de matériau synthétique, toit terrasse, auvent d'accueil couvert en tôle ouvert sur la cour) incluant la loge et sa chaufferie surplombe, de sa façade postérieure, un jardinet adjacent aux escaliers qui longent son pignon nord.

Éléments descriptifs

Matériau(x) du gros-oeuvre, mise en oeuvre et revêtement : calcaire ; enduit ; moellon ; béton, béton armé, essentage de matériau synthétique

Matériau(x) de couverture : tuile plate, tuile mécanique, ciment amiante en couverture, bitume

Plan : plan rectangulaire régulier, plan en croix latine

Étage(s) ou vaisseau(x) : 1 vaisseau, 3 étages carrés

Couvrements : voûte d'ogives

Élévations extérieures : élévation à travées

Type(s) de couverture : toit en pavillon ; toit à longs pans ; appentis ; croupe ; croupe polygonale ; noue ; terrasse

Escaliers : escalier isolé : escalier droit, en maçonnerie ; escalier tournant à retours avec jour ; escalier en vis ; escalier

de distribution extérieur : escalier en vis, en charpente métallique ; escalier dans-oeuvre : escalier tournant à retours

avec jour, en maçonnerie ; escalier dans-oeuvre : escalier tournant à retours sans jour, en maçonnerie ;

Autres organes de circulations : rampe d'accès, ascenseur, monte-charge

Jardins : groupe d'arbres

Décor

Techniques : sculpture, menuiserie

Représentations : tête ; ange ; ordre toscan ; soleil ; coquille ; feuillage ; ordre ionique ; armoiries ; symbole marial, ; MA,

Précision sur les représentations :

sujet : pilastres toscans, têtes d'anges et soleil, support : portail de la chapelle ; sujet : coquille, rinceau de feuillages et

symbole marial, support : vantaux de la chapelle ; sujet : pilastres ioniques, support : portail de la façade antérieure du

lycée ; armes de la ville de gray, support : fronton façade antérieure

Statut, intérêt et protection

Intérêt de l'œuvre : à signaler

Protections : inscrit MH partiellement, 1984

Statut de la propriété : propriété publique (I)

Références documentaires

Documents d'archive

- **1253 W 25 collèges et lycées travaux : communes 1969-1975**
collèges et lycées travaux : communes 1969-1975, cahiers des charges /appel d'offres, conventions entre maîtres ouvrage et oeuvre, attributions de marchés, mémoires de travaux, certificats de fin de travaux.
Architectes Humbaire-Voge, Richeton,
lycée mixte Cournot (1969-1975)
Archives départementales de la Haute-Saône, Vesoul : 1253 W 25
- **historiques de travaux 1985 à 1990**
historiques de travaux (1985 à 1990)
Région Bourgogne-Franche-Comté, Archives, Besançon : 2w130, 150, 209
- **1242 W 128 lycées (1978-1981)**
lycées (1978-1981)
lycée Cournot de Gray 1978 1981
Archives départementales du Doubs, Besançon : 1242 W 128
- **1242 W 128 Lycée (1978-1981)**
Lycée Luxeuil (1978-1981)
lycée de Gray (1978-1981)
Archives départementales du Doubs, Besançon : 1242 W 128
- **2 W 5 ? - Education - Lycées de Franche-Comté**
2 W 5 ? - Education - Lycées de Franche-Comté
Région Bourgogne-Franche-Comté, Archives, Besançon : 2 W 5 ?
- **1282W31 Travaux communaux : Gray - Lycée Cournot, construction d'un self - service 1986-1987**
Travaux communaux : Gray - Lycée Cournot, construction d'un self - service 1986-1987
Travaux communaux : Gray - Lycée Cournot, construction d'un self - service 1986-1987

Archives départementales de la Haute-Saône, Vesoul : 1282W31 à 33

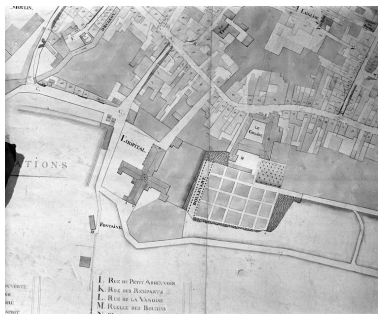
Bibliographie

- **Société des amis du musée et de la bibliothèque Gray reflète de son histoire**
Société des amis du musée et de la bibliothèque. Gray reflète de son histoire. Saint Georges-de-Luzençon, 1991. ISBN 2-9505448-0-0

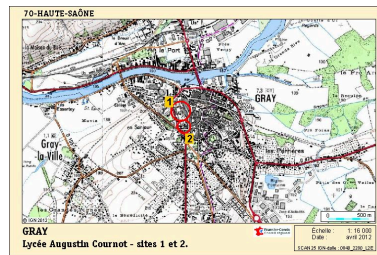
Illustrations



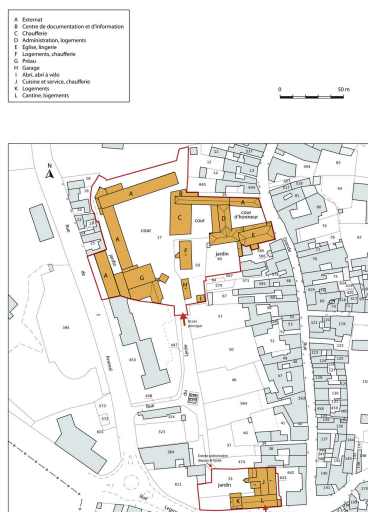
Façade antérieure du bâtiment principal sur la grande rue.
Phot. Mary Ruffinoni
IVR43_20137000914NUC4A



Plan du collège dans la première moitié du 19e siècle. Dessin.
Extrait du plan de la ville de Gray pour servir à l'alignement des rues, s.d. [1ère moitié 19e siècle]
Phot. Yves Sancey, Autr. Paysant
IVR43_19947000145X



Carte de localisation des deux sites du lycée Cournot. Carte topographique, IGN, 2012, dalle 0840-2280-L2E, échelle 1:16 000.
Dess. André Céréza
IVR43_20127000007NUDA



Plan-masse et de situation. Extrait du plan cadastral numérisé, section AC, échelle 1:1000.
Dess. Mathias Papigny
IVR43_20147000091NUDA



Façade antérieure du bâtiment principal en 1989.
Phot. Yves Sancey
IVR43_19897000117X



Aile droite et façade antérieure du bâtiment principal en 1989.
Phot. Yves Sancey
IVR43_19897000122X



Plaque de fondation d'une classe, sur aile droite du bâtiment sur cour, datée 1667 : vue d'ensemble en 1991.

Phot. Yves Sancey
IVR43_19917000116X



Plaque de fondation d'une classe, sur aile droite du bâtiment sur cour, datée 1667 : vue d'ensemble rapprochée en 1991.

Phot. Yves Sancey
IVR43_19917000117X



Aile gauche et façade antérieure du bâtiment principal en 1989.

Phot. Yves Sancey
IVR43_19897000123X



Aile gauche et façade latérale droite de la chapelle en 1989.

Phot. Yves Sancey
IVR43_19897000124X



Façade antérieure du bâtiment principal : détail du portail d'entrée en 1989.

Phot. Yves Sancey
IVR43_19897000118X



Façade antérieure du bâtiment principal : détail de la niche au dessus du portail d'entrée en 1989.

Phot. Yves Sancey
IVR43_19897000119X



Façade antérieure du bâtiment principal : détail du fronton et du clocheton en 1989.

Phot. Yves Sancey



Chapelle de trois quarts droit et aile gauche du collège en 1989.

Phot. Yves Sancey
IVR43_19897000125X



Chapelle de trois quarts droit et aile gauche du collège en 1989.

Phot. Yves Sancey
IVR43_19897000126X

IVR43_19897000120X



Chapelle : façade antérieure
de trois quarts droit en 1989.
Phot. Yves Sancey
IVR43_19897000127X



Chapelle : façade antérieure, détail du
portail d'entrée avec l'oculus en 1989.
Phot. Yves Sancey
IVR43_19897000128V



Chapelle : façade antérieure,
détail du portail d'entrée en 1989.
Phot. Yves Sancey
IVR43_19897000129V



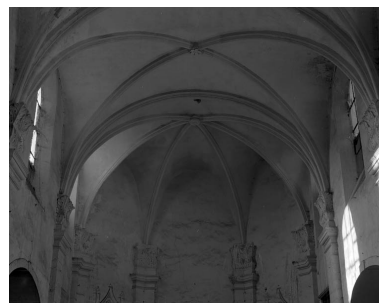
Chapelle : façade antérieure,
détail de la partie supérieure
du portail en 1989.
Phot. Yves Sancey
IVR43_19897000130V



Chapelle : chevet et façade
latérale gauche depuis l'arrière
de l'hôtel de Conflans en 1989.
Phot. Yves Sancey
IVR43_19897000146X



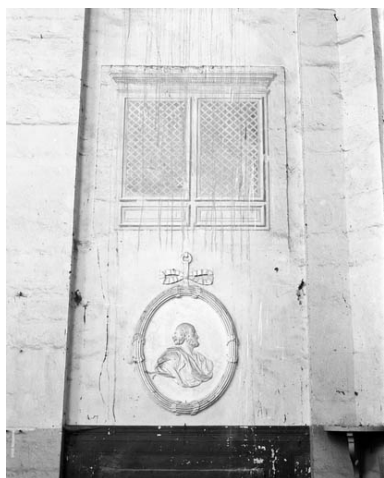
Chapelle : chevet et façade latérale
gauche depuis l'arrière de l'hôtel de
Conflans, vue rapprochée en 1989.
Phot. Yves Sancey
IVR43_19897000147X



Chapelle : intérieur,
voûtes du choeur en 1989.
Phot. Yves Sancey
IVR43_19897000132X

Chapelle : intérieur, voûtes du
choeur et de la nef en 1989.

Phot. Yves Sancey
IVR43_19897000136V



Chapelle : intérieur, façade
latérale gauche du choeur avec
médaillon de saint Pierre surmonté
d'une fausse baie en 1989.

Phot. Yves Sancey
IVR43_19897000144X



Chapelle : intérieur, décor en stuc à
droite du choeur avec buste de saint
Paul ? dans un médaillon en 1989.

Phot. Yves Sancey
IVR43_19897000143X

Chapelle : intérieur,
nef et choeur en 1989.

Phot. Yves Sancey
IVR43_19897000131V



Chapelle : intérieur, façade latérale
droite avec médaillon de saint Paul?
surmonté d'une baie murée en 1989.

Phot. Yves Sancey
IVR43_19897000145X



Chapelle : intérieur avec nef,
choeur et chapelle latérale gauche
de trois quarts droit en 1989.

Phot. Yves Sancey
IVR43_19897000135V



Chapelle : intérieur, décor à
gauche du choeur avec buste de saint
Pierre dans un médaillon en 1989.

Phot. Yves Sancey
IVR43_19897000142X



Chapelle : intérieur, nef
depuis le choeur avec
chapelles latérales en 1989.

Phot. Yves Sancey
IVR43_19897000133V



Chapelle : intérieur, nef
depuis le chœur en 1989.
Phot. Yves Sancey
IVR43_19897000134X



Chapelle : intérieur, tribune depuis
la chapelle latérale gauche en 1989.
Phot. Yves Sancey
IVR43_19897000137X



Chapelle : intérieur,
tribune de face en 1989.
Phot. Yves Sancey
IVR43_19897000138X



Chapelle : intérieur, détail d'un arc et
de la clôture de la tribune en 1989.
Phot. Yves Sancey
IVR43_19897000139X



Chapelle : intérieur, détail
d'un chapiteau de trois
quarts droit en 1989.
Phot. Yves Sancey
IVR43_19897000140X



Chapelle : intérieur, détail d'un
chapiteau de face en 1989.
Phot. Yves Sancey
IVR43_19897000141X



Angle sud-ouest du
bâtiment d'administration.
Phot. Mary Ruffinoni
IVR43_20137000902NUC4A



Angle nord-est du jardin, façades
ouest du bâtiment des archives, façade
sud du bâtiment d'administration.
Phot. Mary Ruffinoni
IVR43_20137000903NUC4A



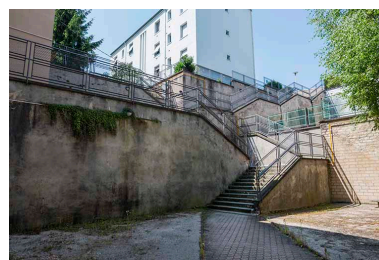
Façade postérieure est
de l'ancien collège.
Phot. Mary Ruffinoni
IVR43_20137000910NUC4A



Angle nord-ouest de la petite cour d'honneur, chaufferie, ancien internat.
Phot. Mary Ruffinoni
IVR43_20137000916NUC4A



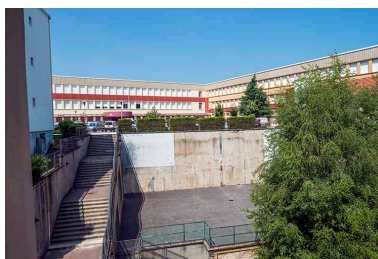
Fontaine dans la deuxième cour du collège en 1989.
Phot. Yves Sancey
IVR43_19897000121X



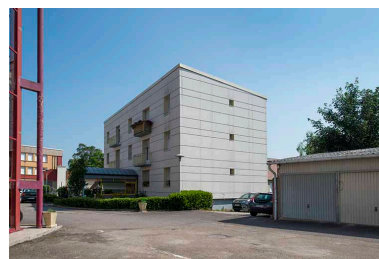
Escaliers entre la petite cour d'honneur et la cour.
Phot. Mary Ruffinoni
IVR43_20137000917NUC4A



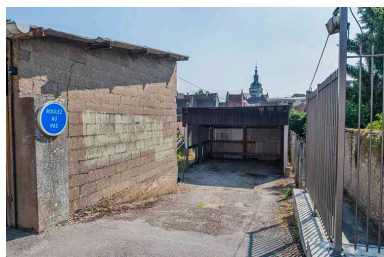
Angle nord-est des logements et escaliers entre la petite cour d'honneur et la cour.
Phot. Mary Ruffinoni
IVR43_20137000912NUC4A



Escalier desservant la petite cour d'honneur, chaufferie, cour, angle intérieur nord ouest des bâtiments d'externat.
Phot. Mary Ruffinoni
IVR43_20137000913NUC4A



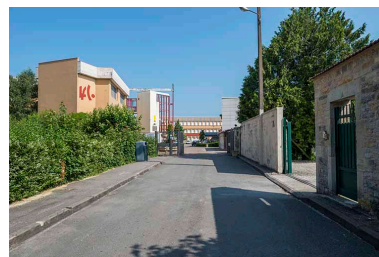
Angle sud-ouest du bâtiment d'accueil, de la loge et des logements.
Phot. Mary Ruffinoni
IVR43_20137000901NUC4A



Détail de façade sud des garages et entrée ouest du garage des ouvriers.
Phot. Mary Ruffinoni
IVR43_20137000895NUC4A



Entrée et garages.
Phot. Mary Ruffinoni
IVR43_20137000894NUC4A



L'entrée du lycée.
Phot. Mary Ruffinoni
IVR43_20137000896NUC4A

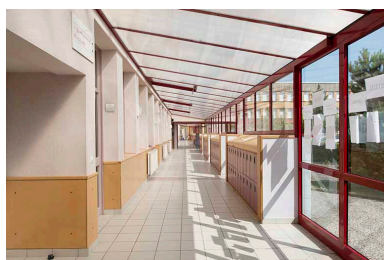
Depuis l'entrée, angle sud de l'externat ouest et son escalier dit le phare.
Phot. Mary Ruffinoni
IVR43_20137000892NUC4A



Détail du préau, au sud de l'externat ouest.
Phot. Mary Ruffinoni
IVR43_20137000893NUC4A



Détail de l'escalier dit le phare.
Phot. Mary Ruffinoni
IVR43_20137000897NUC4A



Couloir de la barre d'externat ouest.
Phot. Mary Ruffinoni
IVR43_20137000898NUC4A



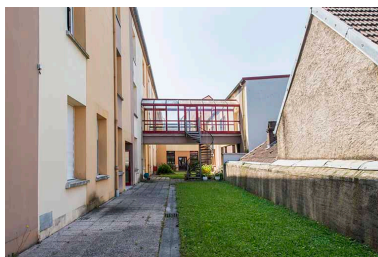
Façade postérieure ouest
sur la rue de l'arsenal.
Phot. Mary Ruffinoni
IVR43_20137000899NUC4A



Détail de l'angle nord de
la façade postérieure ouest
sur la rue de l'arsenal.
Phot. Mary Ruffinoni
IVR43_20137000900NUC4A



Façade postérieure ouest
de la barre d'externat ouest.
Phot. Mary Ruffinoni
IVR43_20137000907NUC4A



Jardin et passerelle au sud-
ouest de la barre d'externat ouest.
Phot. Mary Ruffinoni
IVR43_20137000908NUC4A



Détail jardin intérieur au sud-
ouest de la barre d'externat ouest.
Phot. Mary Ruffinoni
IVR43_20137000909NUC4A



Façade nord de la
barre d'externat nord.
Phot. Mary Ruffinoni
IVR43_20137000906NUC4A



Angle sud-est de la
barre d'externat nord.
Phot. Mary Ruffinoni
IVR43_20137000920NUC4A

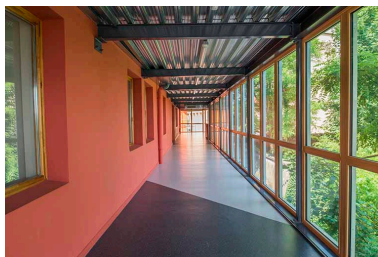


Angle est de la barre d'externat
nord et entrée du centre de
documentation et d'information.
Phot. Mary Ruffinoni
IVR43_20137000904NUC4A



Angle nord-ouest de l'accès
au centre de documentation.

Phot. Mary Ruffinoni
IVR43_20137000905NUC4A



Couloir de distribution
dans l'ancien internat.

Phot. Mary Ruffinoni
IVR43_20137000911NUC4A



Façade est des espaces de
distribution du centre de
documentation et d'information.

Phot. Mary Ruffinoni
IVR43_20137000915NUC4A

Dossiers liés

Oeuvre(s) partie(s) constituante(s) étudiée(s) : établissement de bienfaisance (foyer d'enfants) dit fondation Rossen-Petitguyot, puis cantine du lycée Augustin Cournot (IA00076692) Franche-Comté, Haute-Saône, Gray, 4 rue Rossen

Dossiers de synthèse :

Lycées publics de Franche-Comté (IA00141312)

présentation de la commune de Gray (IA00076915) Franche-Comté, Haute-Saône, Gray

Oeuvre(s) contenue(s) :

Auteur(s) du dossier : Christiane Claerr, Philippe Mairot

Copyright(s) : (c) Région Bourgogne-Franche-Comté, Inventaire du patrimoine



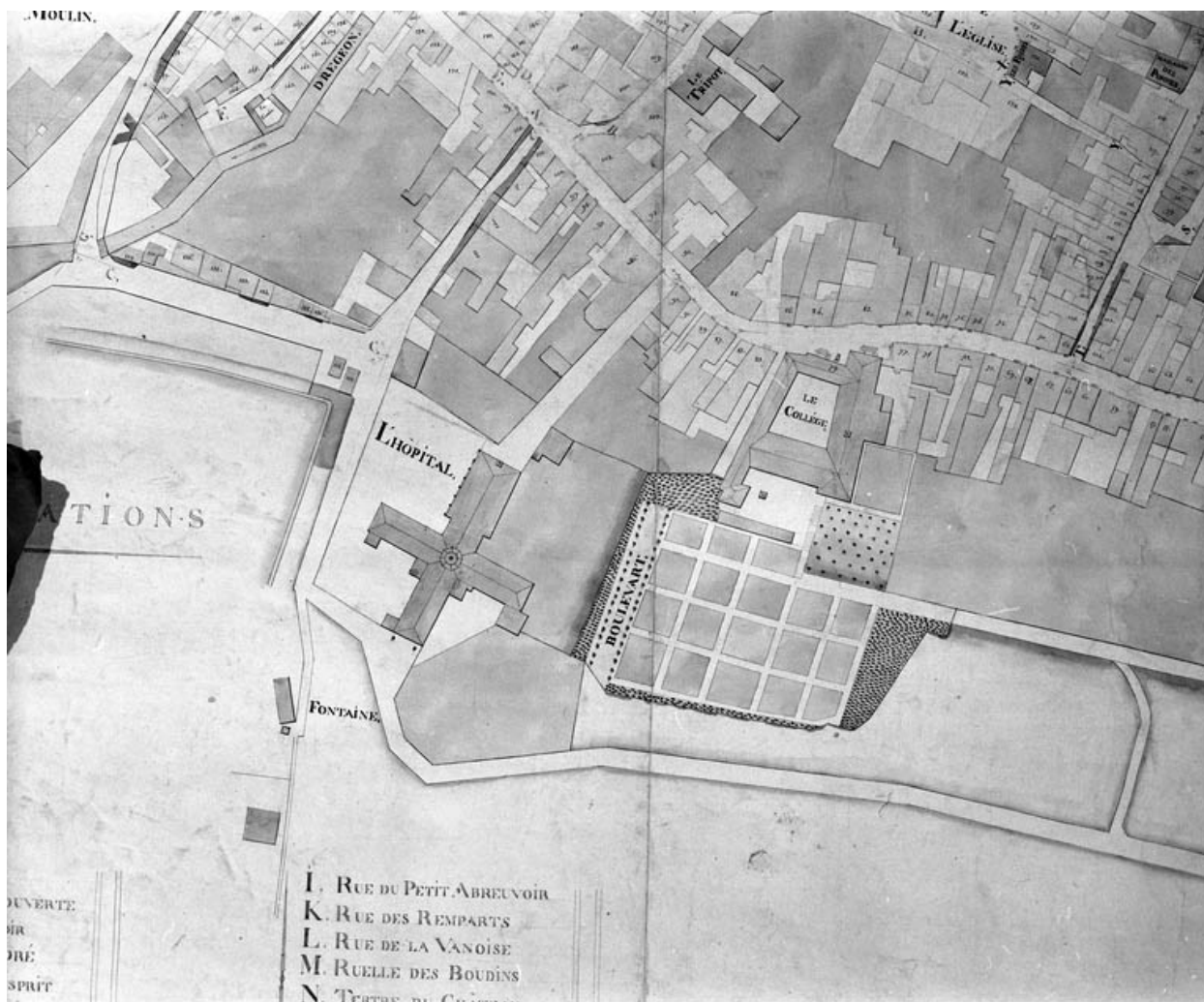
Façade antérieure du bâtiment principal sur la grande rue.

IVR43_20137000914NUC4A

Auteur de l'illustration : Mary Ruffinoni

Date de prise de vue : 2013

(c) Région Bourgogne-Franche-Comté, Inventaire du patrimoine
reproduction soumise à autorisation du titulaire des droits d'exploitation



Plan du collège dans la première moitié du 19e siècle. Dessin. Extrait du plan de la ville de Gray pour servir à l'alignement des rues, s.d. [1ère moitié 19e siècle]

Référence du document reproduit :

- **Plan du collège dans la première moitié du 19e siècle.**
Plan du collège dans la première moitié du 19e siècle. Dessin. Extrait du plan de la ville de Gray pour servir à l'alignement des rues, s.d. [1ère moitié 19e siècle], auteur inconnu
Archives départementales de la Haute-Saône, Vesoul

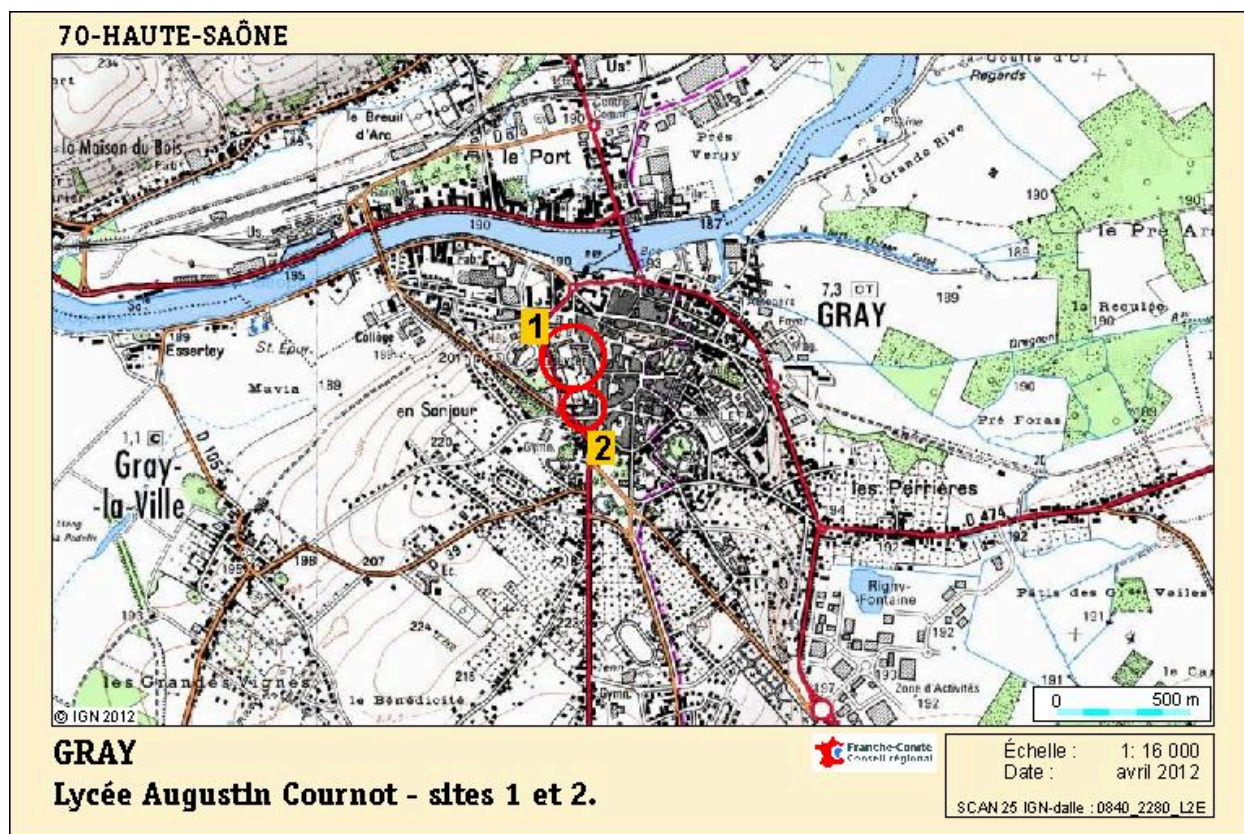
IVR43_19947000145X

Auteur de l'illustration : Yves Sancey

Auteur du document reproduit : Paysant

Date de prise de vue : 1994

(c) Région Bourgogne-Franche-Comté, Inventaire du patrimoine
reproduction soumise à autorisation du titulaire des droits d'exploitation



Carte de localisation des deux sites du lycée Cournot. Carte topographique, IGN, 2012, dalle 0840-2280-L2E, échelle 1:16 000.

Référence du document reproduit :

- **Carte de localisation des deux sites du lycée Cournot.**
Carte de localisation des deux sites du lycée Cournot. Carte topographique, IGN, 2012, dalle 0840-2280-L2E, échelle 1:16 000.

IVR43_20127000007NUDA

Auteur de l'illustration : André Céréza

Date de prise de vue : 2012

Technique de relevé : reprise de fond ; Échelle : 1:16 000

(c) Région Bourgogne-Franche-Comté, Inventaire du patrimoine ; SCAN 25 (c) IGN - 2012, Licence n° 2008CISE29-68

reproduction soumise à autorisation du titulaire des droits d'exploitation

- | | |
|---|--|
| A | Externat |
| B | Centre de documentation et d'information |
| C | Chaufferie |
| D | Administration, logements |
| E | Eglise, lingerie |
| F | Logements, chaufferie |
| G | Préau |
| H | Garage |
| I | Abri, abri à vélo |
| J | Cuisine et service, chaufferie |
| K | Logements |
| L | Cantine, logements |

0 50 m



Plan-masse et de situation. Extrait du plan cadastral numérisé, section AC, échelle 1:1000.

IVR43_20147000091NUDA

Auteur de l'illustration : Mathias Papigny

Date de prise de vue : 2014

Technique de relevé : reprise de fond ; Échelle : 1/1000

(c) Région Bourgogne-Franche-Comté, Inventaire du patrimoine
 reproduction soumise à autorisation du titulaire des droits d'exploitation



Façade antérieure du bâtiment principal en 1989.

IVR43_19897000117X

Auteur de l'illustration : Yves Sancey

Date de prise de vue : 1989

(c) Région Bourgogne-Franche-Comté, Inventaire du patrimoine
reproduction soumise à autorisation du titulaire des droits d'exploitation



Aile droite et façade antérieure du bâtiment principal en 1989.

IVR43_19897000122X

Auteur de l'illustration : Yves Sancey

Date de prise de vue : 1989

(c) Région Bourgogne-Franche-Comté, Inventaire du patrimoine
reproduction soumise à autorisation du titulaire des droits d'exploitation



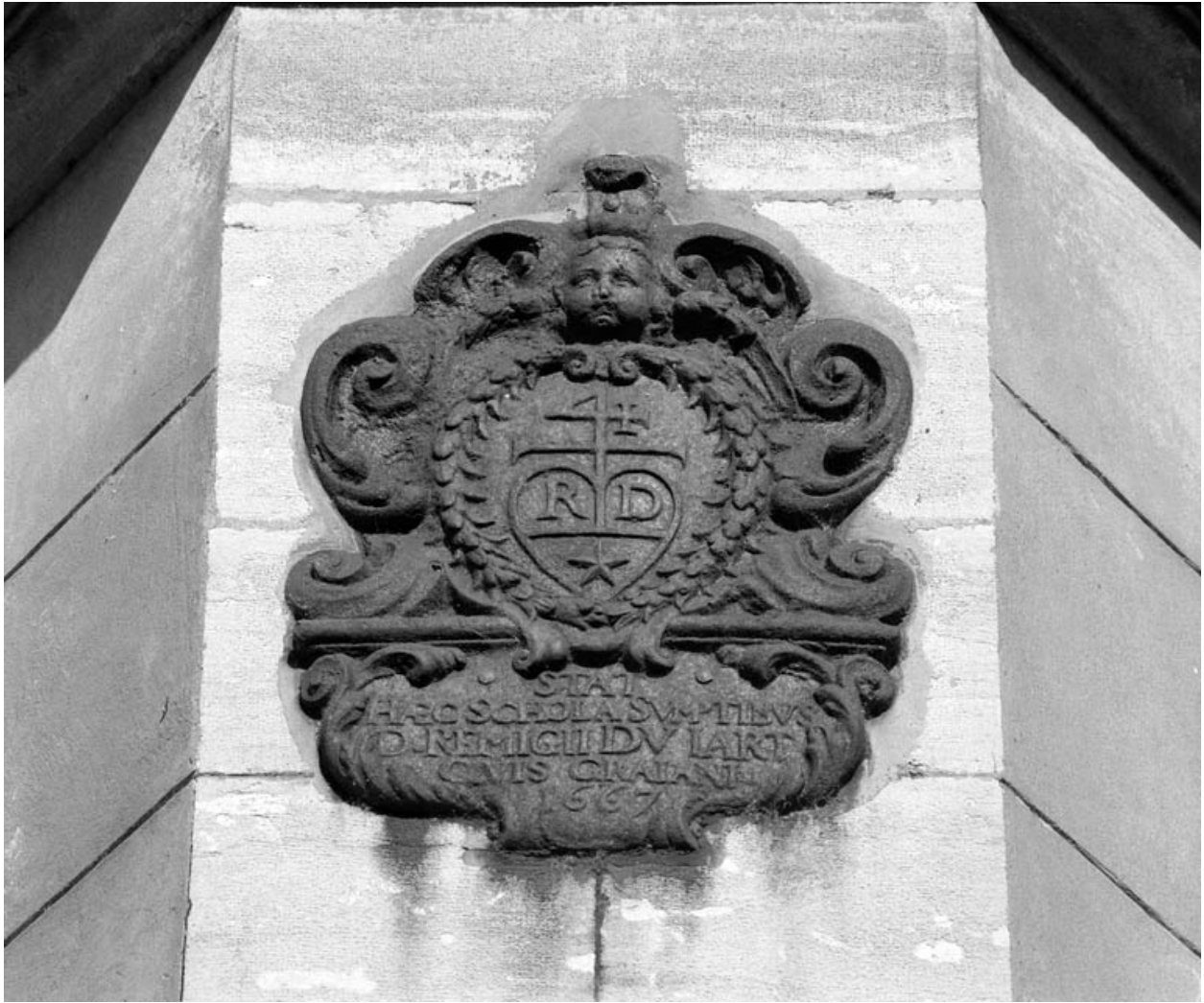
Plaque de fondation d'une classe, sur aile droite du bâtiment sur cour, datée 1667 : vue d'ensemble en 1991.

IVR43_19917000116X

Auteur de l'illustration : Yves Sancey

Date de prise de vue : 1991

(c) Région Bourgogne-Franche-Comté, Inventaire du patrimoine
reproduction soumise à autorisation du titulaire des droits d'exploitation



Plaque de fondation d'une classe, sur aile droite du bâtiment sur cour, datée 1667 : vue d'ensemble rapprochée en 1991.

IVR43_19917000117X

Auteur de l'illustration : Yves Sancey

Date de prise de vue : 1991

(c) Région Bourgogne-Franche-Comté, Inventaire du patrimoine
reproduction soumise à autorisation du titulaire des droits d'exploitation



Aile gauche et façade antérieure du bâtiment principal en 1989.

IVR43_19897000123X

Auteur de l'illustration : Yves Sancey

Date de prise de vue : 1989

(c) Région Bourgogne-Franche-Comté, Inventaire du patrimoine
reproduction soumise à autorisation du titulaire des droits d'exploitation



Aile gauche et façade latérale droite de la chapelle en 1989.

IVR43_19897000124X

Auteur de l'illustration : Yves Sancey

Date de prise de vue : 1989

(c) Région Bourgogne-Franche-Comté, Inventaire du patrimoine
reproduction soumise à autorisation du titulaire des droits d'exploitation



Façade antérieure du bâtiment principal : détail du portail d'entrée en 1989.

IVR43_19897000118X

Auteur de l'illustration : Yves Sancey

Date de prise de vue : 1989

(c) Région Bourgogne-Franche-Comté, Inventaire du patrimoine
reproduction soumise à autorisation du titulaire des droits d'exploitation



Façade antérieure du bâtiment principal : détail de la niche au dessus du portail d'entrée en 1989.

IVR43_19897000119X

Auteur de l'illustration : Yves Sancey

Date de prise de vue : 1989

(c) Région Bourgogne-Franche-Comté, Inventaire du patrimoine
reproduction soumise à autorisation du titulaire des droits d'exploitation



Façade antérieure du bâtiment principal : détail du fronton et du clocheton en 1989.

IVR43_19897000120X

Auteur de l'illustration : Yves Sancey

Date de prise de vue : 1989

(c) Région Bourgogne-Franche-Comté, Inventaire du patrimoine
reproduction soumise à autorisation du titulaire des droits d'exploitation



Chapelle de trois quarts droit et aile gauche du collège en 1989.

IVR43_19897000125X

Auteur de l'illustration : Yves Sancey

Date de prise de vue : 1989

(c) Région Bourgogne-Franche-Comté, Inventaire du patrimoine
reproduction soumise à autorisation du titulaire des droits d'exploitation



Chapelle de trois quarts droit et aile gauche du collège en 1989.

IVR43_19897000126X

Auteur de l'illustration : Yves Sancey

Date de prise de vue : 1989

(c) Région Bourgogne-Franche-Comté, Inventaire du patrimoine
reproduction soumise à autorisation du titulaire des droits d'exploitation



Chapelle : façade antérieure de trois quarts droit en 1989.

IVR43_19897000127X

Auteur de l'illustration : Yves Sancey

Date de prise de vue : 1989

(c) Région Bourgogne-Franche-Comté, Inventaire du patrimoine
reproduction soumise à autorisation du titulaire des droits d'exploitation



Chapelle : façade antérieure, détail du portail d'entrée avec l'oculus en 1989.

IVR43_19897000128V

Auteur de l'illustration : Yves Sancey

Date de prise de vue : 1989

(c) Région Bourgogne-Franche-Comté, Inventaire du patrimoine
reproduction soumise à autorisation du titulaire des droits d'exploitation



Chapelle : façade antérieure, détail du portail d'entrée en 1989.

IVR43_19897000129V

Auteur de l'illustration : Yves Sancey

Date de prise de vue : 1989

(c) Région Bourgogne-Franche-Comté, Inventaire du patrimoine
reproduction soumise à autorisation du titulaire des droits d'exploitation



Chapelle : façade antérieure, détail de la partie supérieure du portail en 1989.

IVR43_19897000130V

Auteur de l'illustration : Yves Sancey

Date de prise de vue : 1989

(c) Région Bourgogne-Franche-Comté, Inventaire du patrimoine
reproduction soumise à autorisation du titulaire des droits d'exploitation



Chapelle : chevet et façade latérale gauche depuis l'arrière de l'hôtel de Conflans en 1989.

IVR43_19897000146X

Auteur de l'illustration : Yves Sancey

Date de prise de vue : 1989

(c) Région Bourgogne-Franche-Comté, Inventaire du patrimoine
reproduction soumise à autorisation du titulaire des droits d'exploitation



Chapelle : chevet et façade latérale gauche depuis l'arrière de l'hôtel de Conflans, vue rapprochée en 1989.

IVR43_19897000147X

Auteur de l'illustration : Yves Sancey

Date de prise de vue : 1989

(c) Région Bourgogne-Franche-Comté, Inventaire du patrimoine
reproduction soumise à autorisation du titulaire des droits d'exploitation



Chapelle : intérieur, voûtes du choeur et de la nef en 1989.

IVR43_19897000136V

Auteur de l'illustration : Yves Sancey

Date de prise de vue : 1989

(c) Région Bourgogne-Franche-Comté, Inventaire du patrimoine
reproduction soumise à autorisation du titulaire des droits d'exploitation



Chapelle : intérieur, nef et choeur en 1989.

IVR43_19897000131V

Auteur de l'illustration : Yves Sancey

Date de prise de vue : 1989

(c) Région Bourgogne-Franche-Comté, Inventaire du patrimoine
reproduction soumise à autorisation du titulaire des droits d'exploitation



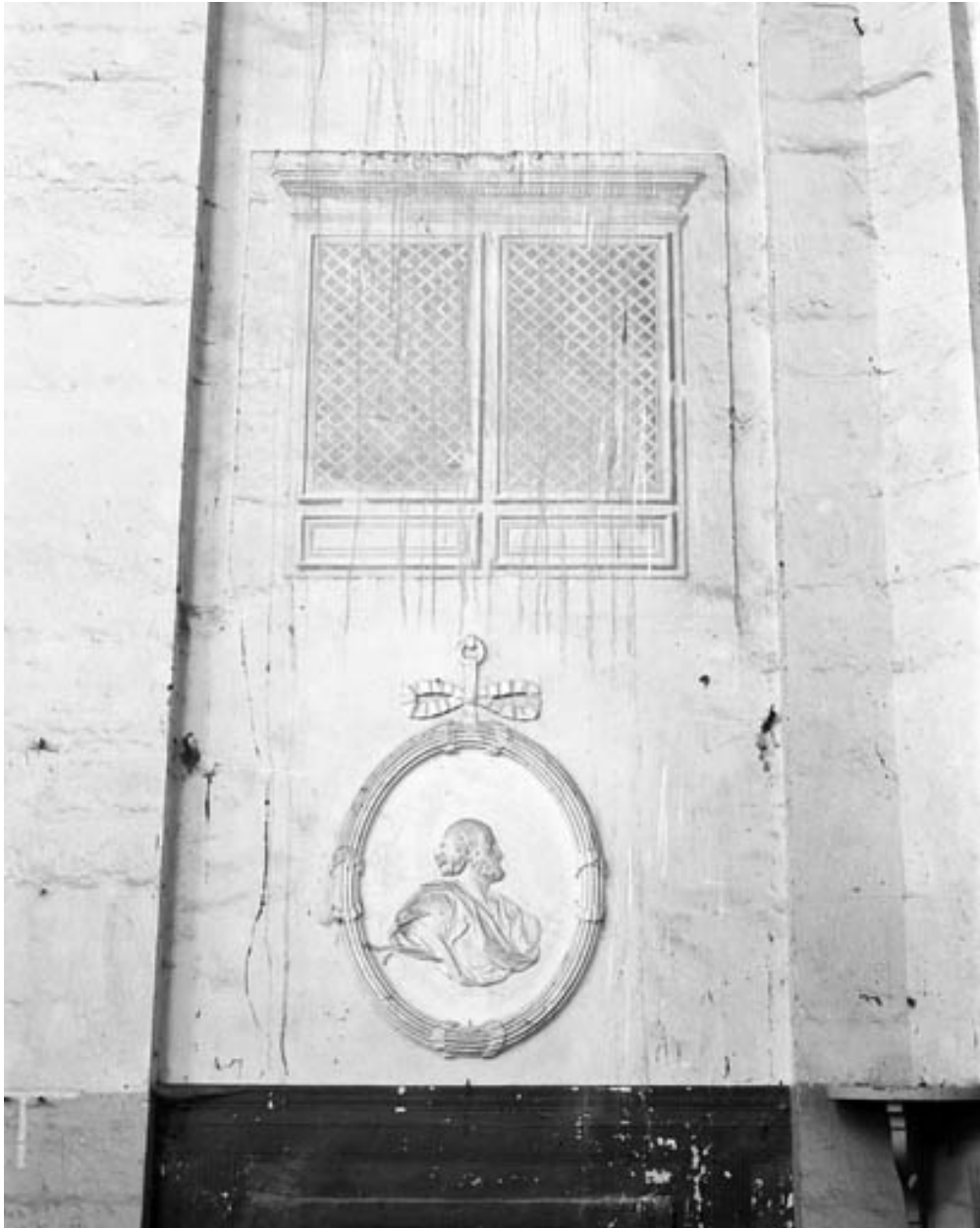
Chapelle : intérieur, voûtes du choeur en 1989.

IVR43_19897000132X

Auteur de l'illustration : Yves Sancey

Date de prise de vue : 1989

(c) Région Bourgogne-Franche-Comté, Inventaire du patrimoine
reproduction soumise à autorisation du titulaire des droits d'exploitation



Chapelle : intérieur, façade latérale gauche du choeur avec médaillon de saint Pierre surmonté d'une fausse baie en 1989.

IVR43_19897000144X

Auteur de l'illustration : Yves Sancey

Date de prise de vue : 1989

(c) Région Bourgogne-Franche-Comté, Inventaire du patrimoine
reproduction soumise à autorisation du titulaire des droits d'exploitation



Chapelle : intérieur, façade latérale droite avec médaillon de saint Paul? surmonté d'une baie murée en 1989.

IVR43_19897000145X

Auteur de l'illustration : Yves Sancey

Date de prise de vue : 1989

(c) Région Bourgogne-Franche-Comté, Inventaire du patrimoine
reproduction soumise à autorisation du titulaire des droits d'exploitation



Chapelle : intérieur, décor en stuc à gauche du choeur avec buste de saint Pierre dans un médaillon en 1989.

IVR43_19897000142X

Auteur de l'illustration : Yves Sancey

Date de prise de vue : 1989

(c) Région Bourgogne-Franche-Comté, Inventaire du patrimoine
reproduction soumise à autorisation du titulaire des droits d'exploitation



Chapelle : intérieur, décor en stuc à droite du chœur avec buste de saint Paul ? dans un médaillon en 1989.

IVR43_19897000143X

Auteur de l'illustration : Yves Sancey

Date de prise de vue : 1989

(c) Région Bourgogne-Franche-Comté, Inventaire du patrimoine
reproduction soumise à autorisation du titulaire des droits d'exploitation



Chapelle : intérieur avec nef, chœur et chapelle latérale gauche de trois quarts droit en 1989.

IVR43_19897000135V

Auteur de l'illustration : Yves Sancey

Date de prise de vue : 1989

(c) Région Bourgogne-Franche-Comté, Inventaire du patrimoine
reproduction soumise à autorisation du titulaire des droits d'exploitation



Chapelle : intérieur, nef depuis le chœur avec chapelles latérales en 1989.

IVR43_19897000133V

Auteur de l'illustration : Yves Sancey

Date de prise de vue : 1989

(c) Région Bourgogne-Franche-Comté, Inventaire du patrimoine
reproduction soumise à autorisation du titulaire des droits d'exploitation



Chapelle : intérieur, nef depuis le chœur en 1989.

IVR43_19897000134X

Auteur de l'illustration : Yves Sancey

Date de prise de vue : 1989

(c) Région Bourgogne-Franche-Comté, Inventaire du patrimoine
reproduction soumise à autorisation du titulaire des droits d'exploitation



Chapelle : intérieur, tribune depuis la chapelle latérale gauche en 1989.

IVR43_19897000137X

Auteur de l'illustration : Yves Sancey

Date de prise de vue : 1989

(c) Région Bourgogne-Franche-Comté, Inventaire du patrimoine
reproduction soumise à autorisation du titulaire des droits d'exploitation



Chapelle : intérieur, tribune de face en 1989.

IVR43_19897000138X

Auteur de l'illustration : Yves Sancey

Date de prise de vue : 1989

(c) Région Bourgogne-Franche-Comté, Inventaire du patrimoine
reproduction soumise à autorisation du titulaire des droits d'exploitation



Chapelle : intérieur, détail d'un arc et de la clôture de la tribune en 1989.

IVR43_19897000139X

Auteur de l'illustration : Yves Sancey

Date de prise de vue : 1989

(c) Région Bourgogne-Franche-Comté, Inventaire du patrimoine
reproduction soumise à autorisation du titulaire des droits d'exploitation



Chapelle : intérieur, détail d'un chapiteau de trois quarts droit en 1989.

IVR43_19897000140X

Auteur de l'illustration : Yves Sancey

Date de prise de vue : 1989

(c) Région Bourgogne-Franche-Comté, Inventaire du patrimoine
reproduction soumise à autorisation du titulaire des droits d'exploitation



Chapelle : intérieur, détail d'un chapiteau de face en 1989.

IVR43_19897000141X

Auteur de l'illustration : Yves Sancey

Date de prise de vue : 1989

(c) Région Bourgogne-Franche-Comté, Inventaire du patrimoine
reproduction soumise à autorisation du titulaire des droits d'exploitation



Angle sud-ouest du bâtiment d'administration.

IVR43_20137000902NUC4A

Auteur de l'illustration : Mary Ruffinoni

Date de prise de vue : 2013

(c) Région Bourgogne-Franche-Comté, Inventaire du patrimoine
reproduction soumise à autorisation du titulaire des droits d'exploitation



Angle nord-est du jardin, façades ouest du bâtiment des archives, façade sud du bâtiment d'administration.

IVR43_20137000903NUC4A

Auteur de l'illustration : Mary Ruffinoni

Date de prise de vue : 2013

(c) Région Bourgogne-Franche-Comté, Inventaire du patrimoine
reproduction soumise à autorisation du titulaire des droits d'exploitation



Façade postérieure est de l'ancien collège.

IVR43_20137000910NUC4A

Auteur de l'illustration : Mary Ruffinoni

Date de prise de vue : 2013

(c) Région Bourgogne-Franche-Comté, Inventaire du patrimoine
reproduction soumise à autorisation du titulaire des droits d'exploitation



Angle nord-ouest de la petite cour d'honneur, chaufferie, ancien internat.

IVR43_20137000916NUC4A

Auteur de l'illustration : Mary Ruffinoni

Date de prise de vue : 2013

(c) Région Bourgogne-Franche-Comté, Inventaire du patrimoine
reproduction soumise à autorisation du titulaire des droits d'exploitation



Fontaine dans la deuxième cour du collège en 1989.

IVR43_19897000121X

Auteur de l'illustration : Yves Sancey

Date de prise de vue : 1989

(c) Région Bourgogne-Franche-Comté, Inventaire du patrimoine
reproduction soumise à autorisation du titulaire des droits d'exploitation



Escaliers entre la petite cour d'honneur et la cour.

IVR43_20137000917NUC4A

Auteur de l'illustration : Mary Ruffinoni

Date de prise de vue : 2013

(c) Région Bourgogne-Franche-Comté, Inventaire du patrimoine
reproduction soumise à autorisation du titulaire des droits d'exploitation



Angle nord-est des logements et escaliers entre la petite cour d'honneur et la cour.

IVR43_20137000912NUC4A

Auteur de l'illustration : Mary Ruffinoni

Date de prise de vue : 2013

(c) Région Bourgogne-Franche-Comté, Inventaire du patrimoine
reproduction soumise à autorisation du titulaire des droits d'exploitation



Escalier desservant la petite cour d'honneur, chaufferie, cour, angle intérieur nord ouest des bâtiments d'externat.

IVR43_20137000913NUC4A

Auteur de l'illustration : Mary Ruffinoni

Date de prise de vue : 2013

(c) Région Bourgogne-Franche-Comté, Inventaire du patrimoine
reproduction soumise à autorisation du titulaire des droits d'exploitation



Angle sud-ouest du bâtiment d'accueil, de la loge et des logements.

IVR43_20137000901NUC4A

Auteur de l'illustration : Mary Ruffinoni

Date de prise de vue : 2013

(c) Région Bourgogne-Franche-Comté, Inventaire du patrimoine
reproduction soumise à autorisation du titulaire des droits d'exploitation



Détail de façade sud des garages et entrée ouest du garage des ouvriers.

IVR43_20137000895NUC4A

Auteur de l'illustration : Mary Ruffinoni

Date de prise de vue : 2013

(c) Région Bourgogne-Franche-Comté, Inventaire du patrimoine
reproduction soumise à autorisation du titulaire des droits d'exploitation



Entrée et garages.

IVR43_20137000894NUC4A

Auteur de l'illustration : Mary Ruffinoni

Date de prise de vue : 2013

(c) Région Bourgogne-Franche-Comté, Inventaire du patrimoine
reproduction soumise à autorisation du titulaire des droits d'exploitation



L'entrée du lycée.

IVR43_20137000896NUC4A

Auteur de l'illustration : Mary Ruffinoni

Date de prise de vue : 2013

(c) Région Bourgogne-Franche-Comté, Inventaire du patrimoine
reproduction soumise à autorisation du titulaire des droits d'exploitation

Depuis l'entrée, angle sud de l'externat ouest et son escalier dit le phare.

IVR43_20137000892NUC4A

Auteur de l'illustration : Mary Ruffinoni

Date de prise de vue : 2013

(c) Région Bourgogne-Franche-Comté, Inventaire du patrimoine
reproduction soumise à autorisation du titulaire des droits d'exploitation



Détail du préau, au sud de l'externat ouest.

IVR43_20137000893NUC4A

Auteur de l'illustration : Mary Ruffinoni

Date de prise de vue : 2013

(c) Région Bourgogne-Franche-Comté, Inventaire du patrimoine
reproduction soumise à autorisation du titulaire des droits d'exploitation



Détail de l'escalier dit le phare.

IVR43_20137000897NUC4A

Auteur de l'illustration : Mary Ruffinoni

Date de prise de vue : 2013

(c) Région Bourgogne-Franche-Comté, Inventaire du patrimoine
reproduction soumise à autorisation du titulaire des droits d'exploitation



Couloir de la barre d'externat ouest.

IVR43_20137000898NUC4A

Auteur de l'illustration : Mary Ruffinoni

Date de prise de vue : 2013

(c) Région Bourgogne-Franche-Comté, Inventaire du patrimoine
reproduction soumise à autorisation du titulaire des droits d'exploitation



Façade postérieure ouest sur la rue de l'arsenal.

IVR43_20137000899NUC4A

Auteur de l'illustration : Mary Ruffinoni

Date de prise de vue : 2013

(c) Région Bourgogne-Franche-Comté, Inventaire du patrimoine
reproduction soumise à autorisation du titulaire des droits d'exploitation



Détail de l'angle nord de la façade postérieure ouest sur la rue de l'arsenal.

IVR43_20137000900NUC4A

Auteur de l'illustration : Mary Ruffinoni

Date de prise de vue : 2013

(c) Région Bourgogne-Franche-Comté, Inventaire du patrimoine
reproduction soumise à autorisation du titulaire des droits d'exploitation



Façade postérieure ouest de la barre d'externat ouest.

IVR43_20137000907NUC4A

Auteur de l'illustration : Mary Ruffinoni

Date de prise de vue : 2013

(c) Région Bourgogne-Franche-Comté, Inventaire du patrimoine
reproduction soumise à autorisation du titulaire des droits d'exploitation



Jardin et passerelle au sud-ouest de la barre d'externat ouest.

IVR43_20137000908NUC4A

Auteur de l'illustration : Mary Ruffinoni

Date de prise de vue : 2013

(c) Région Bourgogne-Franche-Comté, Inventaire du patrimoine
reproduction soumise à autorisation du titulaire des droits d'exploitation



Détail jardin intérieur au sud-ouest de la barre d'externat ouest.

IVR43_20137000909NUC4A

Auteur de l'illustration : Mary Ruffinoni

Date de prise de vue : 2013

(c) Région Bourgogne-Franche-Comté, Inventaire du patrimoine
reproduction soumise à autorisation du titulaire des droits d'exploitation



Façade nord de la barre d'externat nord.

IVR43_20137000906NUC4A

Auteur de l'illustration : Mary Ruffinoni

Date de prise de vue : 2013

(c) Région Bourgogne-Franche-Comté, Inventaire du patrimoine
reproduction soumise à autorisation du titulaire des droits d'exploitation



Angle sud-est de la barre d'externat nord.

IVR43_20137000920NUC4A

Auteur de l'illustration : Mary Ruffinoni

Date de prise de vue : 2013

(c) Région Bourgogne-Franche-Comté, Inventaire du patrimoine
reproduction soumise à autorisation du titulaire des droits d'exploitation



Angle est de la barre d'externat nord et entrée du centre de documentation et d'information.

IVR43_20137000904NUC4A

Auteur de l'illustration : Mary Ruffinoni

Date de prise de vue : 2013

(c) Région Bourgogne-Franche-Comté, Inventaire du patrimoine
reproduction soumise à autorisation du titulaire des droits d'exploitation



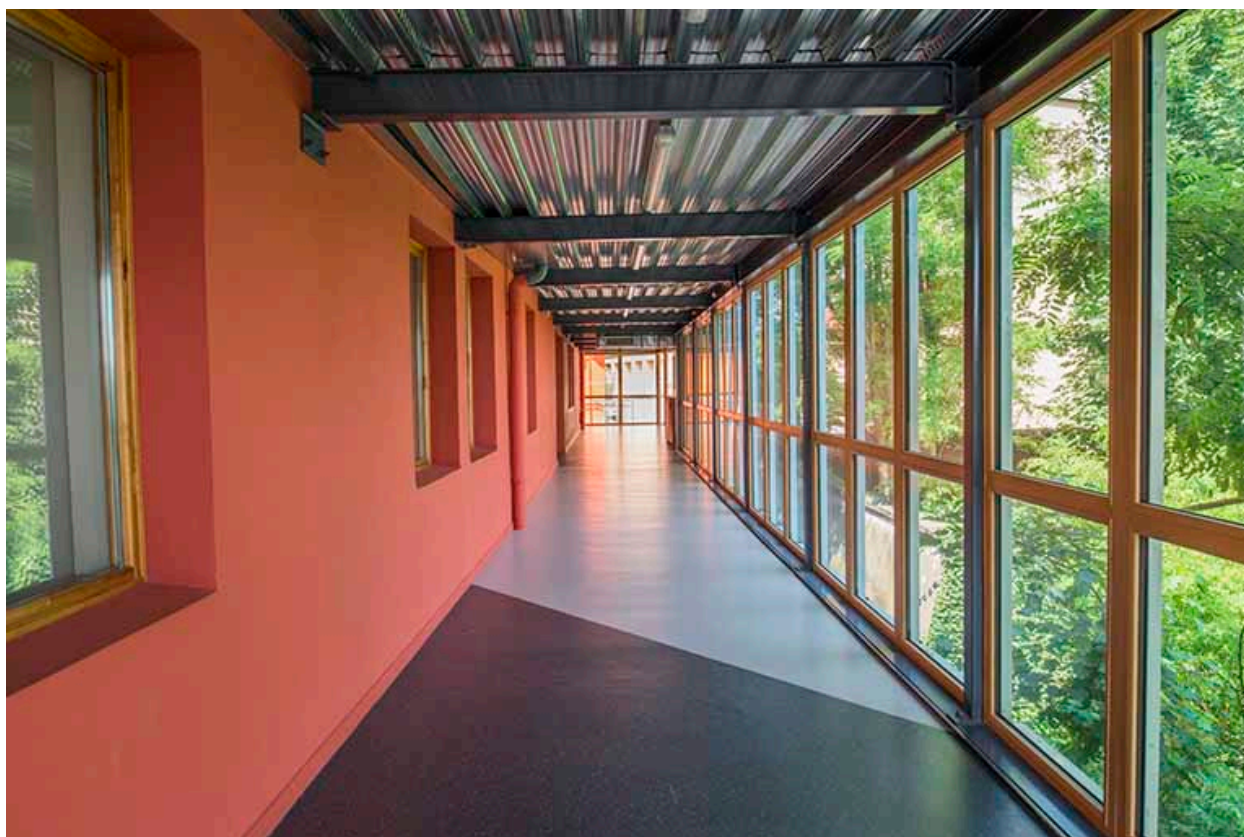
Angle nord-ouest de l'accès au centre de documentation.

IVR43_20137000905NUC4A

Auteur de l'illustration : Mary Ruffinoni

Date de prise de vue : 2013

(c) Région Bourgogne-Franche-Comté, Inventaire du patrimoine
reproduction soumise à autorisation du titulaire des droits d'exploitation



Couloir de distribution dans l'ancien internat.

IVR43_20137000911NUC4A

Auteur de l'illustration : Mary Ruffinoni

Date de prise de vue : 2013

(c) Région Bourgogne-Franche-Comté, Inventaire du patrimoine
reproduction soumise à autorisation du titulaire des droits d'exploitation



Façade est des espaces de distribution du centre de documentation et d'information.

IVR43_20137000915NUC4A

Auteur de l'illustration : Mary Ruffinoni

Date de prise de vue : 2013

(c) Région Bourgogne-Franche-Comté, Inventaire du patrimoine
reproduction soumise à autorisation du titulaire des droits d'exploitation