

Franche-Comté, Doubs
Jougne
16 rue de l' Eglise

ferme puis maison Boillot

Références du dossier

Numéro de dossier : IA25000869
Date de l'enquête initiale : 2008
Date(s) de rédaction : 2008
Cadre de l'étude : enquête thématique régionale petites cités comtoises de caractère
Degré d'étude : étudié

Désignation

Dénomination : ferme, maison
Appellation : maison Boillot
Parties constituantes non étudiées : enclos, cour, jardin, remise

Compléments de localisation

Milieu d'implantation : en ville
Références cadastrales : 1839, E, 28 ; 2008, AC, 112

Historique

Datant peut-être du 17^e siècle, cette maison est présente sur le plan cadastral de 1839 et mentionnée en classe 1 (bâtiment de très bonne qualité). Elle appartient, avec l'aile en retour ("aisances"), au négociant Louis Donzelli. D'après le témoignage des propriétaires actuels, elle a été reconstruite après l'incendie de 1870 par Charles Monnier, par ailleurs maire de la commune (de mai 1896 à octobre 1912) et propriétaire à partir de 1900 de la **ferme (chalet d'estive) de la Bécasse**. Les traces de l'incendie sont encore visibles sur les blocs qui, du côté de la rue des Remparts, constituent le mur de soutènement. En 1911, un jardin est aménagé sur ce mur et une remise s'élève dans la cour comme le signale le plan dressé par le géomètre Henri Lucas. Vers 1920 ou 1925, Arthur Boillot, propriétaire du **Modern'Hôtel** achète la maison qui, connue localement sous le nom de ce propriétaire, appartient toujours à la même famille qui réside à Paris.

Période(s) principale(s) : 17^e siècle, 4^e quart 19^e siècle (?)

Description

Cette maison est une ancienne ferme, dont la levée de grange et l'entrée de grange sont encore visibles du côté de la rue du Châtelet. Elle est construite sur un terrain en pente et jouxte la porte nord de l'ensemble fortifié. En moellons de calcaire recouverts d'un enduit, elle est protégée par un toit à deux longs pans et demi-croupe, entièrement refait en 2008 en tuiles mécaniques. La façade exposée à l'ouest, rue de l'Eglise, comporte un essentage de bardeaux. Les deux remises comportent chacune un pignon couvert. La maison abrite deux logis dont l'un a conservé l'aménagement intérieur réalisé vers 1925 : salle à manger et trois chambres avec leur papier peint d'origine, cuisine et salle de bains. Le sous-sol est couvert d'une voûte en berceau segmentaire. Du côté de la rue des Remparts, une terrasse a succédé à un jardin. La cour fermée par un mur d'enclos moderne comporte une remise et une auge-abreuvoir en fonte (non étudiée), semblable à celle de la ferme AC 90 et celle d'Entre-les-Fourgs. Le côté droit de la façade antérieure comporte la trace d'une ancienne buvette construite dans le même esprit que celle de la ferme AB 136.

Éléments descriptifs

Matériau(x) du gros-oeuvre, mise en oeuvre et revêtement : calcaire ; pierre de taille ; moellon, enduit ; essentage de bardeaux

Matériau(x) de couverture : tuile mécanique
Étage(s) ou vaisseau(x) : sous-sol, 2 étages carrés, étage de comble
Couvrements : voûte en berceau segmentaire
Type(s) de couverture : toit à longs pans, demi-croupe ; pignon couvert
Escaliers : escalier dans-oeuvre

Statut, intérêt et protection

Statut de la propriété : propriété privée

Illustrations



Plan masse et de situation.
Extrait du plan cadastral, 2008,
section AC, échelle 1:1 000.
Dess. André Céréza
IVR43_20102501474NUDA



Vue générale.
Phot. Jérôme Mongreville
IVR43_20082501023NUC2A



Vue rapprochée.
Phot. Jérôme Mongreville
IVR43_20092500032NUC2A



Façade antérieure et
façade latérale droite.
Phot. Jérôme Mongreville
IVR43_20092501155NUC2A



Façade latérale droite,
côté rue de l'Eglise.
Phot. Jérôme Mongreville
IVR43_20092501151NUC2A



Façade latérale droite
et façade postérieure.
Phot. Jérôme Mongreville
IVR43_20092501152NUC2A



Façade postérieure.
Phot. Jérôme Mongreville
IVR43_20092501153NUC2A



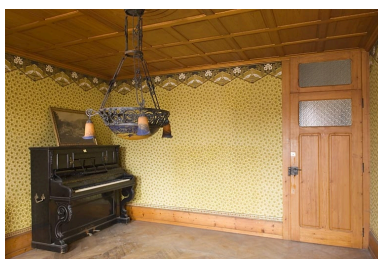
Façade latérale gauche et pont de
l'ancienne grange, rue du Châtelet.
Phot. Jérôme Mongreville
IVR43_20092501154NUC2A



Vue des communs
depuis la rue du Château.
Phot. Jérôme Mongreville
IVR43_20082500825NUC2A



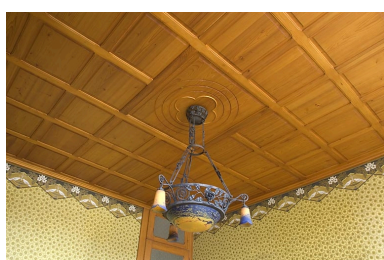
Ancienne cuisine, avec
évier en pierre, donnant
sur la rue des Remparts.
Phot. Jérôme Mongreville
IVR43_20082500815NUC2A



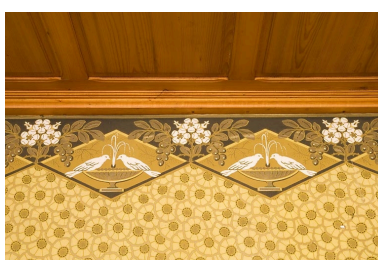
Ancienne salle à manger,
vue depuis la fenêtre ouvrant
sur la rue des Remparts.
Phot. Jérôme Mongreville
IVR43_20082500811NUC2A



Ancienne salle à manger,
vue en direction de la porte
conduisant au couloir.
Phot. Jérôme Mongreville
IVR43_20082500812NUC2A



Ancienne salle à manger,
détail : le plafond et le lustre.
Phot. Jérôme Mongreville
IVR43_20082500813NUC2A



Ancienne salle à manger,
détail du papier peint.
Phot. Jérôme Mongreville
IVR43_20082500814NUC2A



Chambre à côté de la cuisine,
côté rue des Remparts,
porte ouvrant sur le couloir.
Phot. Jérôme Mongreville
IVR43_20082500816NUC2A



Ancienne salle de bains, dont la
baie ouvre sur la rue des Remparts.



Ancienne salle de bains,
détail du décor aux libellules.



Chambre dont les baies
ouvrent sur la rue de l'Eglise.

Phot. Jérôme Mongreville
IVR43_20082500817NUC2A



Chambre avec alcôve, vue
en direction des fenêtres
ouvrant sur la rue du Château.
Phot. Jérôme Mongreville
IVR43_20082500822NUC2A

Phot. Jérôme Mongreville
IVR43_20082500818NUC2A



Chambre avec alcôve fermée.
Phot. Jérôme Mongreville
IVR43_20082500821NUC2A

Phot. Jérôme Mongreville
IVR43_20082500819NUC2A



Chambre avec alcôve ouverte.
Phot. Jérôme Mongreville
IVR43_20082500820NUC2A



Chambre avec alcôve.
Phot. Jérôme Mongreville
IVR43_20082500823NUC2A



chambre avec alcôve,
détail du papier peint.
Phot. Jérôme Mongreville
IVR43_20082500824NUC2A



Cave voûtée.
Phot. Jérôme Mongreville
IVR43_20082500809NUC2A



Détail d'architecture.
Phot. Jérôme Mongreville
IVR43_20082500810NUC2A

Dossiers liés

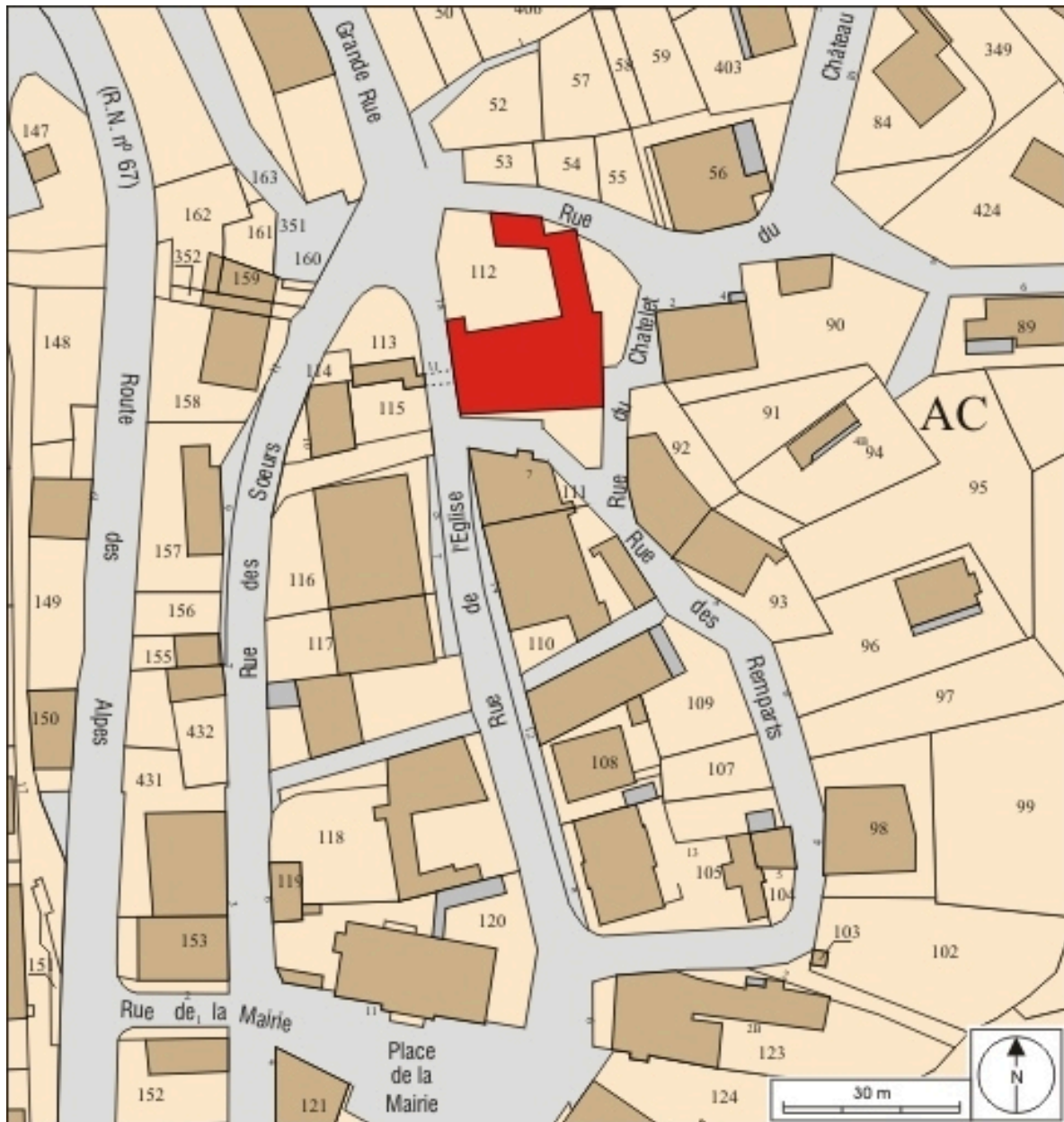
Dossiers de synthèse :

présentation de la commune de Jougne (IA25000614) Franche-Comté, Doubs, Jougne

Oeuvre(s) contenue(s) :

Auteur(s) du dossier : Liliane Hamelin, Carole Josso

Copyright(s) : (c) Région Bourgogne-Franche-Comté, Inventaire du patrimoine



Plan masse et de situation. Extrait du plan cadastral, 2008, section AC, échelle 1:1 000.

IVR43_20102501474NUDA

Auteur de l'illustration : André Céréza

Date de prise de vue : 2010

Technique de relevé : reprise de fond ; Échelle : 1/1 000

(c) Région Bourgogne-Franche-Comté, Inventaire du patrimoine
reproduction soumise à autorisation du titulaire des droits d'exploitation



Vue générale.

IVR43_20082501023NUC2A

Auteur de l'illustration : Jérôme Mongreville

Date de prise de vue : 2008

(c) Région Bourgogne-Franche-Comté, Inventaire du patrimoine
reproduction soumise à autorisation du titulaire des droits d'exploitation



Vue rapprochée.

IVR43_20092500032NUC2A

Auteur de l'illustration : Jérôme Mongreville

Date de prise de vue : 2009

(c) Région Bourgogne-Franche-Comté, Inventaire du patrimoine
reproduction soumise à autorisation du titulaire des droits d'exploitation



Façade antérieure et façade latérale droite.

IVR43_20092501155NUC2A

Auteur de l'illustration : Jérôme Mongreville

Date de prise de vue : 2009

(c) Région Bourgogne-Franche-Comté, Inventaire du patrimoine
reproduction soumise à autorisation du titulaire des droits d'exploitation



Façade latérale droite, côté rue de l'Eglise.

IVR43_20092501151NUC2A

Auteur de l'illustration : Jérôme Mongreville

Date de prise de vue : 2009

(c) Région Bourgogne-Franche-Comté, Inventaire du patrimoine
reproduction soumise à autorisation du titulaire des droits d'exploitation



Façade latérale droite et façade postérieure.

IVR43_20092501152NUC2A

Auteur de l'illustration : Jérôme Mongreville

Date de prise de vue : 2009

(c) Région Bourgogne-Franche-Comté, Inventaire du patrimoine
reproduction soumise à autorisation du titulaire des droits d'exploitation



Façade postérieure.

IVR43_20092501153NUC2A

Auteur de l'illustration : Jérôme Mongreville

Date de prise de vue : 2009

(c) Région Bourgogne-Franche-Comté, Inventaire du patrimoine
reproduction soumise à autorisation du titulaire des droits d'exploitation



Façade latérale gauche et pont de l'ancienne grange, rue du Châtelet.

IVR43_20092501154NUC2A

Auteur de l'illustration : Jérôme Mongreville

Date de prise de vue : 2009

(c) Région Bourgogne-Franche-Comté, Inventaire du patrimoine
reproduction soumise à autorisation du titulaire des droits d'exploitation



Vue des communs depuis la rue du Château.

IVR43_20082500825NUC2A

Auteur de l'illustration : Jérôme Mongreville

Date de prise de vue : 2008

(c) Région Bourgogne-Franche-Comté, Inventaire du patrimoine
reproduction soumise à autorisation du titulaire des droits d'exploitation



Ancienne cuisine, avec évier en pierre, donnant sur la rue des Remparts.

IVR43_20082500815NUC2A

Auteur de l'illustration : Jérôme Mongreville

Date de prise de vue : 2008

(c) Région Bourgogne-Franche-Comté, Inventaire du patrimoine
reproduction soumise à autorisation du titulaire des droits d'exploitation



Ancienne salle à manger, vue depuis la fenêtre ouvrant sur la rue des Remparts.

IVR43_20082500811NUC2A

Auteur de l'illustration : Jérôme Mongreville

Date de prise de vue : 2008

(c) Région Bourgogne-Franche-Comté, Inventaire du patrimoine
reproduction soumise à autorisation du titulaire des droits d'exploitation



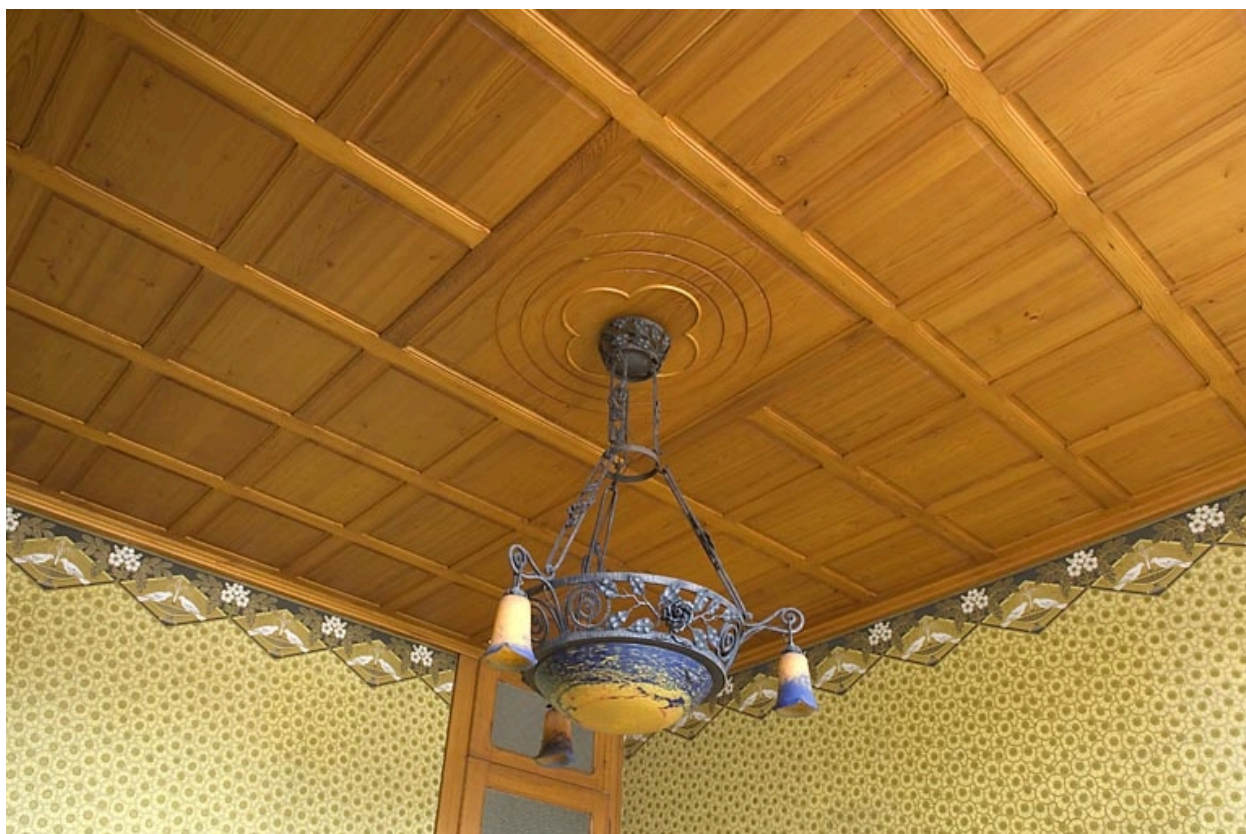
Ancienne salle à manger, vue en direction de la porte conduisant au couloir.

IVR43_20082500812NUC2A

Auteur de l'illustration : Jérôme Mongreville

Date de prise de vue : 2008

(c) Région Bourgogne-Franche-Comté, Inventaire du patrimoine
reproduction soumise à autorisation du titulaire des droits d'exploitation



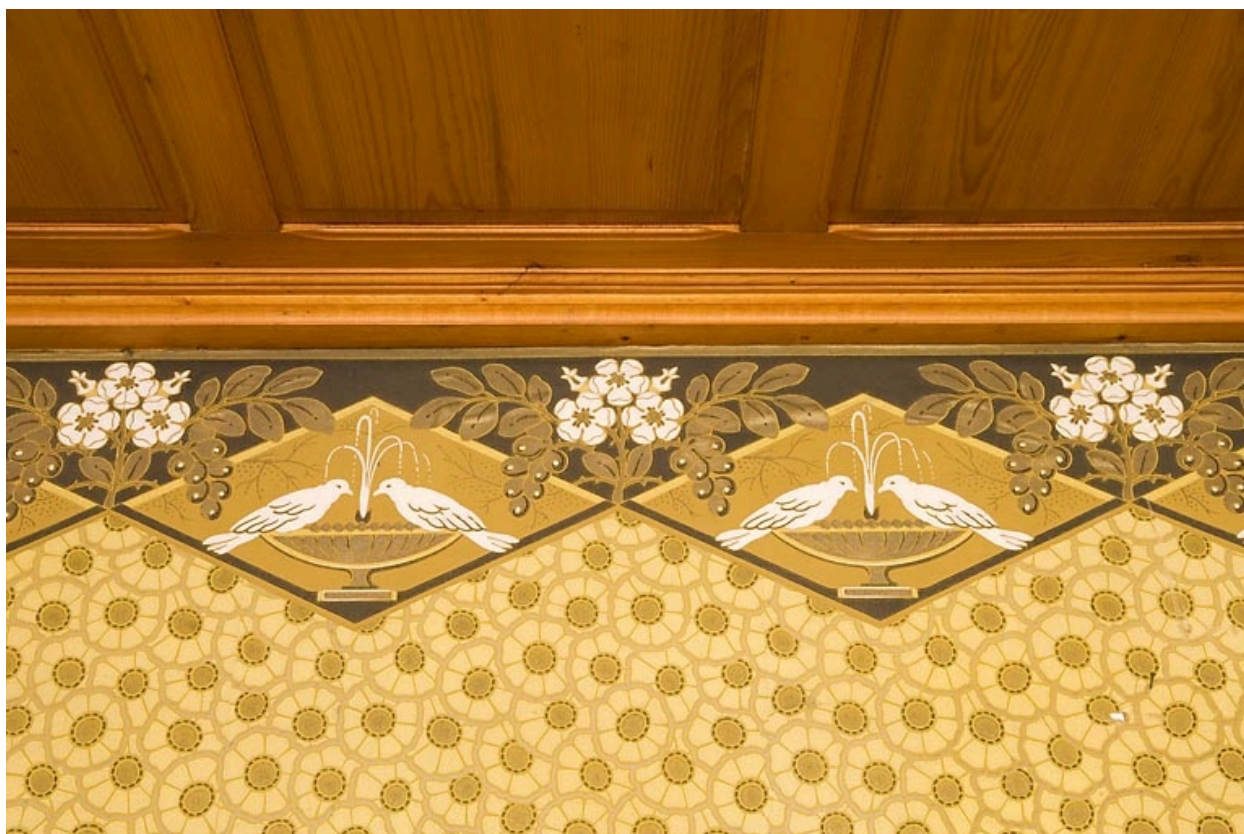
Ancienne salle à manger, détail : le plafond et le lustre.

IVR43_20082500813NUC2A

Auteur de l'illustration : Jérôme Mongreville

Date de prise de vue : 2008

(c) Région Bourgogne-Franche-Comté, Inventaire du patrimoine
reproduction soumise à autorisation du titulaire des droits d'exploitation



Ancienne salle à manger, détail du papier peint.

IVR43_20082500814NUC2A

Auteur de l'illustration : Jérôme Mongreville

Date de prise de vue : 2008

(c) Région Bourgogne-Franche-Comté, Inventaire du patrimoine
reproduction soumise à autorisation du titulaire des droits d'exploitation



Chambre à côté de la cuisine, côté rue des Remparts, porte ouvrant sur le couloir.

IVR43_20082500816NUC2A

Auteur de l'illustration : Jérôme Mongreville

Date de prise de vue : 2008

(c) Région Bourgogne-Franche-Comté, Inventaire du patrimoine
reproduction soumise à autorisation du titulaire des droits d'exploitation



Ancienne salle de bains, dont la baie ouvre sur la rue des Remparts.

IVR43_20082500817NUC2A

Auteur de l'illustration : Jérôme Mongreville

Date de prise de vue : 2008

(c) Région Bourgogne-Franche-Comté, Inventaire du patrimoine
reproduction soumise à autorisation du titulaire des droits d'exploitation



Ancienne salle de bains, détail du décor aux libellules.

IVR43_20082500818NUC2A

Auteur de l'illustration : Jérôme Mongreville

Date de prise de vue : 2008

(c) Région Bourgogne-Franche-Comté, Inventaire du patrimoine
reproduction soumise à autorisation du titulaire des droits d'exploitation



Chambre dont les baies ouvrent sur la rue de l'Eglise.

IVR43_20082500819NUC2A

Auteur de l'illustration : Jérôme Mongreville

Date de prise de vue : 2008

(c) Région Bourgogne-Franche-Comté, Inventaire du patrimoine
reproduction soumise à autorisation du titulaire des droits d'exploitation



Chambre avec alcôve, vue en direction des fenêtres ouvrant sur la rue du Château.

IVR43_20082500822NUC2A

Auteur de l'illustration : Jérôme Mongreville

Date de prise de vue : 2008

(c) Région Bourgogne-Franche-Comté, Inventaire du patrimoine
reproduction soumise à autorisation du titulaire des droits d'exploitation



Chambre avec alcôve fermée.

IVR43_20082500821NUC2A

Auteur de l'illustration : Jérôme Mongreville

Date de prise de vue : 2008

(c) Région Bourgogne-Franche-Comté, Inventaire du patrimoine
reproduction soumise à autorisation du titulaire des droits d'exploitation



Chambre avec alcôve ouverte.

IVR43_20082500820NUC2A

Auteur de l'illustration : Jérôme Mongreville

Date de prise de vue : 2008

(c) Région Bourgogne-Franche-Comté, Inventaire du patrimoine
reproduction soumise à autorisation du titulaire des droits d'exploitation



Chambre avec alcôve.

IVR43_20082500823NUC2A

Auteur de l'illustration : Jérôme Mongreville

Date de prise de vue : 2008

(c) Région Bourgogne-Franche-Comté, Inventaire du patrimoine
reproduction soumise à autorisation du titulaire des droits d'exploitation



chambre avec alcôve, détail du papier peint.

IVR43_20082500824NUC2A

Auteur de l'illustration : Jérôme Mongreville

Date de prise de vue : 2008

(c) Région Bourgogne-Franche-Comté, Inventaire du patrimoine
reproduction soumise à autorisation du titulaire des droits d'exploitation



Cave voûtée.

IVR43_20082500809NUC2A

Auteur de l'illustration : Jérôme Mongreville

Date de prise de vue : 2008

(c) Région Bourgogne-Franche-Comté, Inventaire du patrimoine
reproduction soumise à autorisation du titulaire des droits d'exploitation



Détail d'architecture.

IVR43_20082500810NUC2A

Auteur de l'illustration : Jérôme Mongreville

Date de prise de vue : 2008

(c) Région Bourgogne-Franche-Comté, Inventaire du patrimoine
reproduction soumise à autorisation du titulaire des droits d'exploitation