

Franche-Comté, Doubs  
Lods

## présentation de la commune de Lods

### Références du dossier

Numéro de dossier : IA25000167  
Date de l'enquête initiale : 1980  
Date(s) de rédaction : 1981  
Cadre de l'étude : inventaire topographique

### Désignation

Aires d'études : Ornans  
Milieu d'implantation :

### Historique

Le site, comprenant les cascades de la Loue, l'arche du vieux pont et leurs abords est inscrit depuis le 4 janvier 1943. Le site du château et de ses abords est inscrit depuis le 4 mars 1943.

### Références documentaires

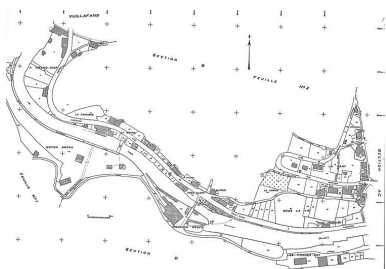
#### Bibliographie

- Les sources documentaires sont consultables dans le dossier numérisé, accessible dans la rubrique "Informations complémentaires".

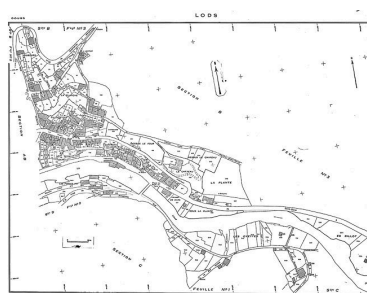
#### Liens web

- Voir le dossier initial numérisé : <https://patrimoine.bourgognefranchecomte.fr/gtrudov/IA25000167/index.htm>

### Illustrations



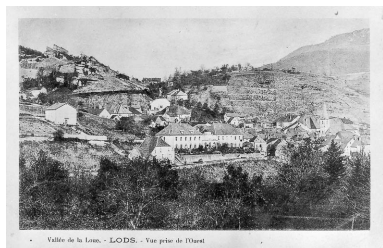
Plan cadastral, 1971, section  
AB, échelle 1 : 1000.  
Phot. Yves Sancey  
IVR43\_19852500021V



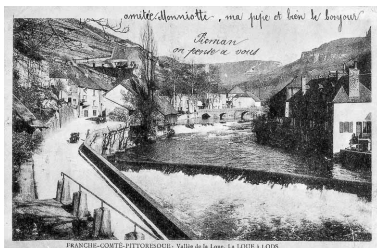
Plan cadastral, 1971, section  
AC, échelle 1 : 1000.  
Phot. Yves Sancey  
IVR43\_19852500022V



Lods - Vue Générale,  
limite 19e siècle 20e siècle.  
Phot.  
IVR43\_19802500835V



Vallée de la Loue.- Lods.- Vue prise de l'ouest, limite 19e siècle 20e siècle.  
Phot.  
IVR43\_19802500839V



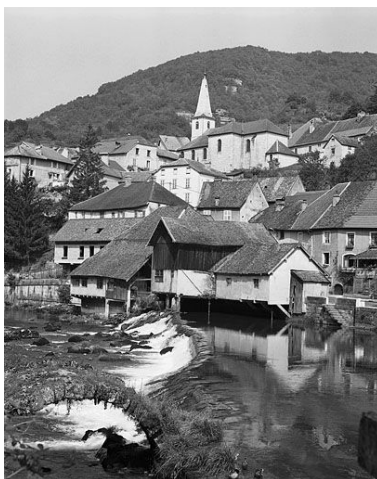
Franche-Comté-Pittoresque - Vallée de la Loue. La Loue à Lods, limite 19e siècle 20e siècle.  
Phot.  
IVR43\_19802501009V



Vue du village dans la vallée en 2019.  
Phot. Jérôme Mongreville  
IVR43\_20192501157NUC4A



Vue du village dans la vallée en 2019.  
Phot. Jérôme Mongreville  
IVR43\_20192501158NUC4A



Vue du village depuis la rive gauche de la Loue.  
Phot. Yves Sancey  
IVR43\_19812500330X



Vue d'ensemble du village.  
Phot. Yves Sancey  
IVR43\_19792500018X



Vue du village depuis la rive droite de la Loue.  
Phot. Yves Sancey  
IVR43\_19802501000X



Vue du village depuis le nord-ouest.  
Phot. Yves Sancey  
IVR43\_19792500017X



Vue du village depuis le sud-est.  
Phot. Yves Sancey  
IVR43\_19802500996X



Vue du village depuis l'ouest.  
Phot. Yves Sancey  
IVR43\_19802500995X



Vue générale depuis  
le haut du village.  
Phot. Yves Sancey  
IVR43\_19792500019X



Vue du village depuis la rue de Reine.  
Phot. Yves Sancey  
IVR43\_19802500998X



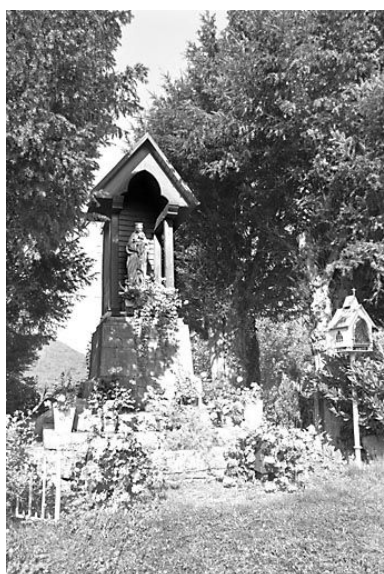
Pont sur la Loue dit le Vieux Pont.  
Phot. Yves Sancey  
IVR43\_19802500960X



Mairie-école située  
rue Ambroise Roy.  
Phot. Yves Sancey  
IVR43\_19802500965X



Eglise paroissiale Saint-Théodule.  
Phot. Yves Sancey  
IVR43\_19792500020X



Oratoire Notre-Dame-de-Bon-  
Secours situé rue de la Vierge.  
Phot. Yves Sancey  
IVR43\_20002500096X



Oratoire Notre-Dame-des-  
Forges situé chemin des Forges.  
Phot. Jérôme Mongreville  
IVR43\_20012500023X



Fontaine située place René Pézard.  
Phot. Jérôme Mongreville  
IVR43\_20012500021X



Fontaine située rue sur la Place.  
Phot. Yves Sancey  
IVR43\_19812500265X



La rue de Reine depuis  
la route d'Athose.  
Phot. Yves Sancey  
IVR43\_19802500994X



La montée de la rue de Reine.  
Phot. Yves Sancey  
IVR43\_19802500992X



La descente de la rue de Reine.  
Phot. Yves Sancey  
IVR43\_19802500990X



Maisons situées rue de la Reine.  
Phot. Yves Sancey  
IVR43\_19802500985X



Maison de vigneron  
située rue de la Reine.  
Phot. Yves Sancey  
IVR43\_19812500264X



Maison de vigneron  
située rue de la Reine.  
Phot. Yves Sancey  
IVR43\_19812500261X



Maison de vigneron  
située rue de Jaubourg.  
Phot. Yves Sancey  
IVR43\_19802500964X



Maison située rue de Jaubourg,  
cadastrée 1971 AC 66.  
Phot. Yves Sancey  
IVR43\_19802501001X



Maison située rue de Jaubourg,  
cadastrée 1971 AC 66 : cheminée.  
Phot. Yves Sancey  
IVR43\_19802501002X



Maison située rue de Jaubourg,  
cadastrée 1971 AC 66 : pierre d'angle.  
Phot. Yves Sancey  
IVR43\_19802501003X



Maison située rue de l'Eglise.  
Phot. Yves Sancey  
IVR43\_19802500970X



Maison située rue de l'Eglise,  
cadastrée 1971 AC 99 : vue  
depuis le sentier de la Planche.  
Phot. Yves Sancey  
IVR43\_19802500986X



Maison située rue de Jaubourg,  
cadastrée 1971 AB 89 : pierre  
sculptée représentant les  
instruments de la Passion.  
Phot. Yves Sancey  
IVR43\_19802500963X



Vue générale, depuis la rive  
gauche de la Loue, de la minoterie  
Hanriot, cadastré 1971 AB 15.  
Phot. Yves Sancey  
IVR43\_19802500997X



Vue rapprochée de  
la minoterie Hanriot.  
Phot. Laurent Poupard  
IVR43\_19892500025ZA



Relais de poste, actuellement  
maison, situé rue du Château.  
Phot. Yves Sancey  
IVR43\_19812500258X



Maison située rue du Château.  
Phot. Yves Sancey  
IVR43\_19802500969X



Maison de négociant en vin située  
rue du Commandant Vuillemin.  
Phot. Yves Sancey  
IVR43\_19802500975X



Maison de vigneron,  
actuellement musée de la  
Vigne, située 4 rue de la Place.  
Phot. Yves Sancey  
IVR43\_19812500335X



Maison située rue de la Place.  
Phot. Yves Sancey  
IVR43\_19812500259X



Maison de vigneron située rue Rote.  
Phot. Jérôme Mongreville  
IVR43\_20002500019X



Maison de vigneron située  
rue du Bout d'en Haut.  
Phot. Jérôme Mongreville  
IVR43\_20002500018X



Atelier de taillandier, hôtel de  
voyageurs, situé route de Besançon.  
Phot. Yves Sancey  
IVR43\_19802500961X



Minoterie Rondot située  
7 route de Besançon.  
Phot. Bernard Lardière  
IVR43\_19802500409Z



Tuilerie du Schiste, scierie.  
Phot. Bernard Lardière  
IVR43\_19802500406Z



Scierie et usine de  
quincaillerie (clouterie) du  
Grand Bief ou Genestier.  
Phot. Bernard Lardière  
IVR43\_19802500405Z



Scierie Belot.  
Phot. Bernard Lardière  
IVR43\_19802500403Z

## Dossiers liés

### Dossier(s) de synthèse :

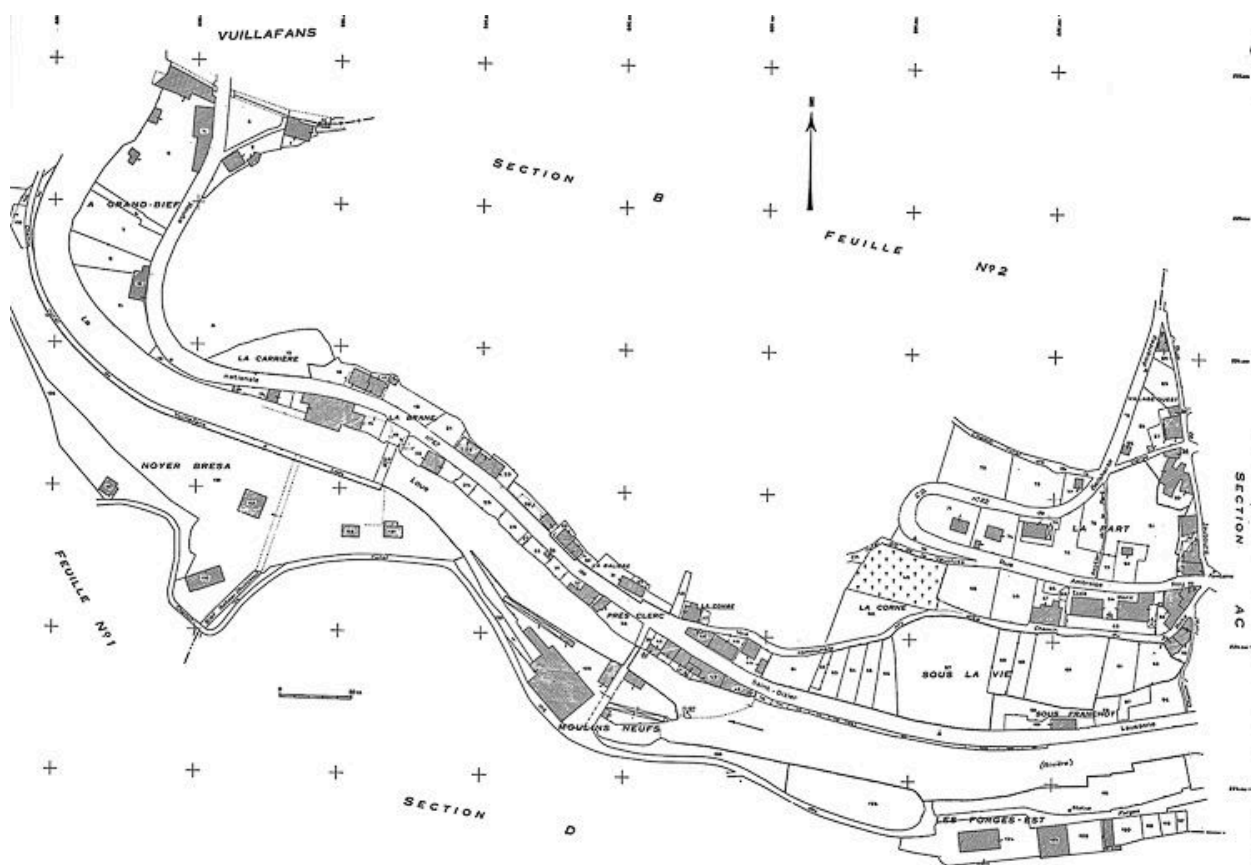
maisons, fermes (IA00014534) Franche-Comté, Doubs, Lods  
présentation de l'étude du patrimoine du canton d'Ornans (IA25000168)  
Le mobilier de l'église paroissiale Saint-Théodule (IM25001026) Franche-Comté, Doubs, Lods

### Oeuvres en rapport :

atelier de taillandier, hôtel de voyageurs (IA00014566) Franche-Comté, Doubs, Lods, la Brane, route de Besançon  
église paroissiale Saint-Théodule (IA00014556) Franche-Comté, Doubs, Lods, rue de l' Eglise  
ferme (IA00014555) Franche-Comté, Doubs, Lods, rue du Haut  
fontaine (IA00014560) Franche-Comté, Doubs, Lods, rue sur la Place  
fontaine (IA25000172) Franche-Comté, Doubs, Lods, place René Pézard  
forges de Lods, actuellement centrale hydroélectrique (IA00014536) Franche-Comté, Doubs, Lods, , chemin des Forges  
mairie, école (IA00014565) Franche-Comté, Doubs, Lods, rue Ambroise Roy  
maison (IA00014535) Franche-Comté, Doubs, Lods, rue sur la Place  
maison (IA00014545) Franche-Comté, Doubs, Lods, rue sur la Place  
maison (IA00014538) Franche-Comté, Doubs, Lods, rue de Jaubourg  
maison (IA00014549) Franche-Comté, Doubs, Lods, rue de la Reine  
maison (IA00014542) Franche-Comté, Doubs, Lods, rue du Château  
maison (IA00014543) Franche-Comté, Doubs, Lods, rue de l' Eglise  
maison de négociant en vin (IA00014550) Franche-Comté, Doubs, Lods, rue du Commandant Vuillemin  
maison de vigneron (IA00014544) Franche-Comté, Doubs, Lods, rue de l' Eglise  
maison de vigneron (IA00014547) Franche-Comté, Doubs, Lods, 10 rue sur la Place  
maison de vigneron (IA00014540) Franche-Comté, Doubs, Lods, rue de Jaubourg  
maison de vigneron (IA00014553) Franche-Comté, Doubs, Lods, rue de la Reine  
maison de vigneron (IA00014551) Franche-Comté, Doubs, Lods, rue de la Reine  
maison de vigneron (IA00014546) Franche-Comté, Doubs, Lods, 12 rue sur la Place  
maison de vigneron (IA00014537) Franche-Comté, Doubs, Lods, rue de Jaubourg  
maison de vigneron (IA00014554) Franche-Comté, Doubs, Lods, rue de la Reine  
maison de vigneron (IA00014539) Franche-Comté, Doubs, Lods, rue Rote  
maison de vigneron (IA00014552) Franche-Comté, Doubs, Lods, rue de la Reine  
maison de vigneron (IA00014541) Franche-Comté, Doubs, Lods, rue du Bout d'en Haut  
maison de vigneron, actuellement musée de la Vigne (IA00014548) Franche-Comté, Doubs, Lods, 4 rue sur la Place  
maison forte dite le Manoir (IA00014557) Franche-Comté, Doubs, Lods, rue du Commandant Vuillemin  
moulin, atelier et scierie, actuellement centrale hydroélectrique (IA25001528) Franche-Comté, Doubs, Lods, Moulins Neufs , 35 route de Besançon  
moulin à farine, puis centrale hydroélectrique (IA00014562) Franche-Comté, Doubs, Lods, , 7 route de Besançon  
oratoire Notre-Dame-de-Bon-Secours (IA00014822) Franche-Comté, Doubs, Lods, rue de la Vierge  
oratoire Notre-Dame-des-Forges (IA00014567) Franche-Comté, Doubs, Lods, chemin des Forges  
pont sur la Loue dit le Vieux Pont (IA00014559) Franche-Comté, Doubs, Lods, rue du Bief Poutot  
relais de poste, actuellement maison (IA00014558) Franche-Comté, Doubs, Lods, rue du Château  
scierie Belot (IA00014564) Franche-Comté, Doubs, Lods, , 48 route de Besançon  
scierie du Grand Bief (IA00014563) Franche-Comté, Doubs, Lods, , 41 route de Besançon  
tuilerie du Schiste, puis scierie (IA00014561) Franche-Comté, Doubs, Lods, le Schiste, route départementale 67

Auteur(s) du dossier : Liliane Hamelin

Copyright(s) : (c) Région Bourgogne-Franche-Comté, Inventaire du patrimoine



Plan cadastral, 1971, section AB, échelle 1 : 1000.

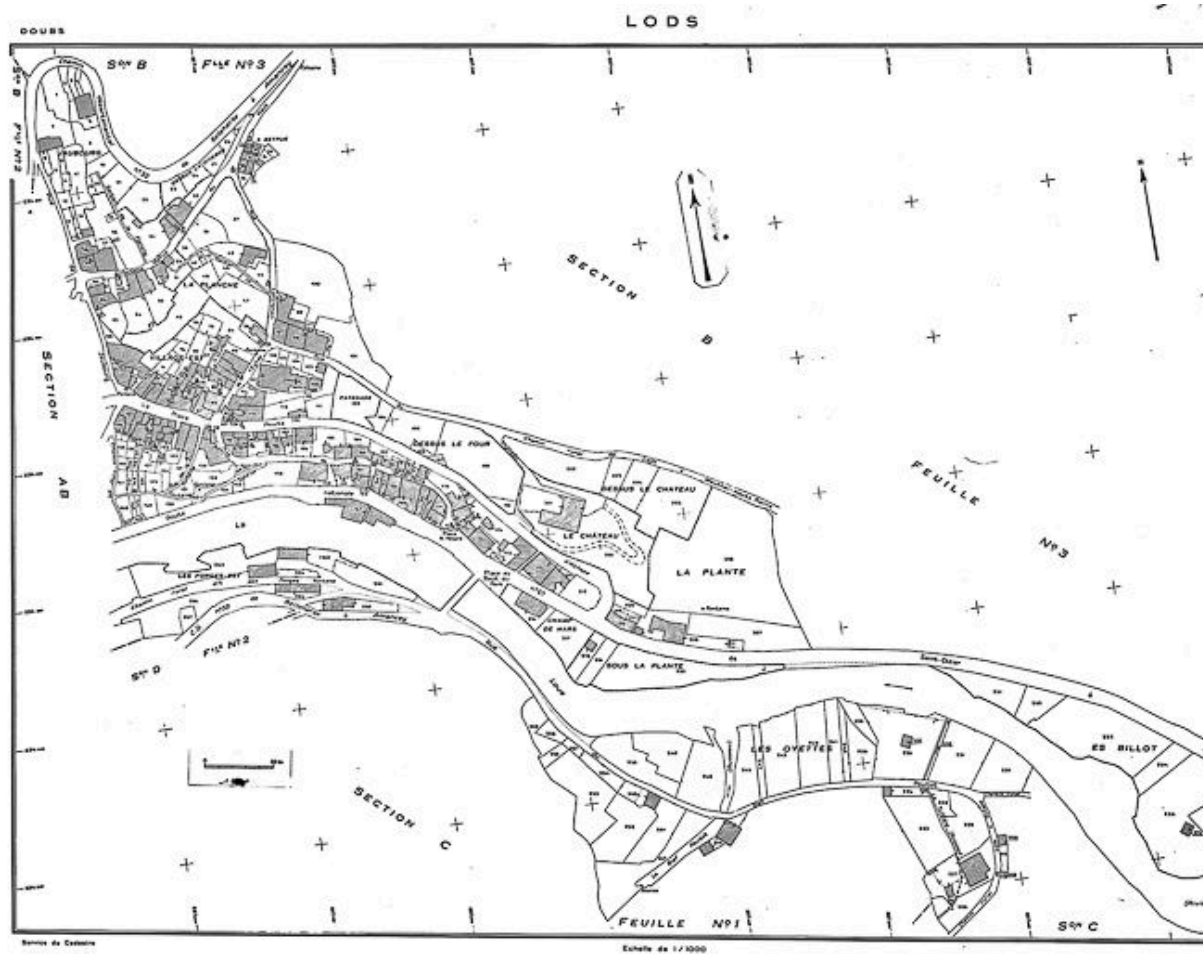
IVR43\_19852500021V

Auteur de l'illustration : Yves Sancey

Date de prise de vue : 1985

(c) Région Bourgogne-Franche-Comté, Inventaire du patrimoine  
reproduction soumise à autorisation du titulaire des droits d'exploitation





Plan cadastral, 1971, section AC, échelle 1 : 1000.

IVR43\_19852500022V

Auteur de l'illustration : Yves Sancey

Date de prise de vue : 1985

(c) Région Bourgogne-Franche-Comté, Inventaire du patrimoine  
reproduction soumise à autorisation du titulaire des droits d'exploitation



Lods - Vue Générale, limite 19e siècle 20e siècle.

Référence du document reproduit :

- **Lods - Vue Générale, limite 19e siècle 20e siècle.**

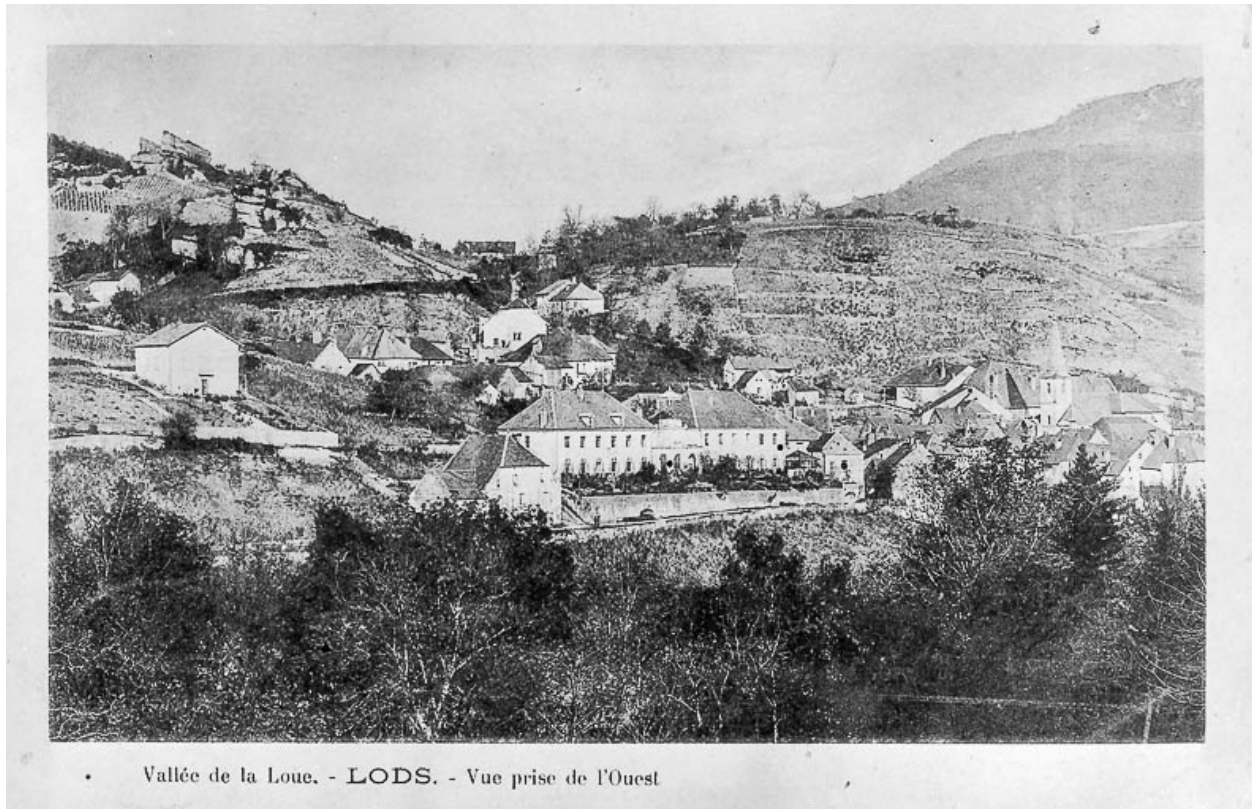
Lods - Vue Générale, limite 19e siècle 20e siècle. Carte postale, s.d. [limite 19e siècle 20e siècle]  
Collection particulière

IVR43\_19802500835V

Auteur de l'illustration :

Date de prise de vue : [date non déterminée]

(c) Région Bourgogne-Franche-Comté, Inventaire du patrimoine  
reproduction soumise à autorisation du titulaire des droits d'exploitation



Vallée de la Loue.- Lods.- Vue prise de l'ouest, limite 19e siècle 20e siècle.

Référence du document reproduit :

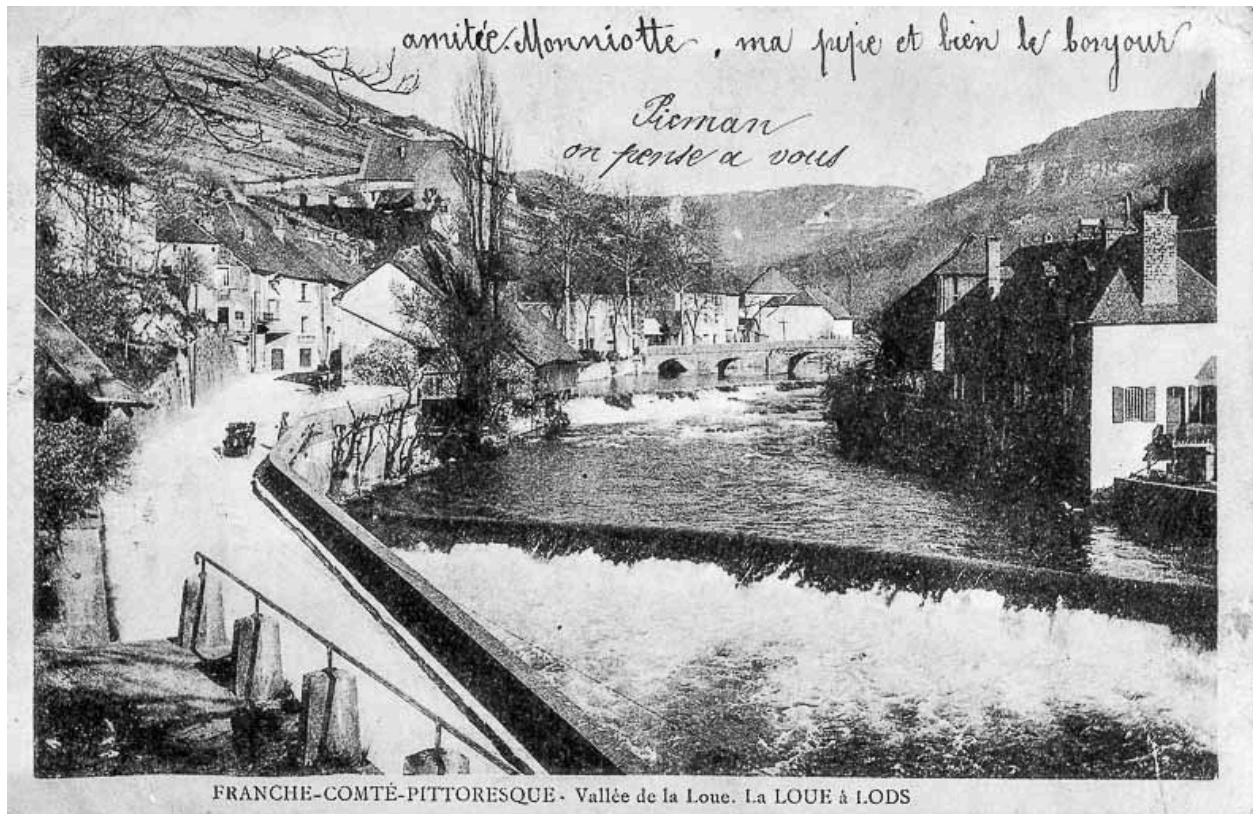
- **Vallée de la Loue.- Lods.- Vue prise de l'ouest, limite 19e siècle 20e siècle.**  
Vallée de la Loue.- Lods.- Vue prise de l'ouest, limite 19e siècle 20e siècle. Carte postale, s.d. [limite 19e siècle 20e siècle].  
Collection particulière

IVR43\_19802500839V

Auteur de l'illustration :

Date de prise de vue : [date non déterminée]

(c) Région Bourgogne-Franche-Comté, Inventaire du patrimoine  
reproduction soumise à autorisation du titulaire des droits d'exploitation



Franche-Comté-Pittoresque - Vallée de la Loue. La Loue à Lods, limite 19e siècle 20e siècle.

Référence du document reproduit :

- **Franche-Comté-Pittoresque - Vallée de la Loue. La Loue à Lods, limite 19e siècle 20e siècle.**  
Franche-Comté-Pittoresque - Vallée de la Loue. La Loue à Lods, limite 19e siècle 20e siècle. Carte postale, s.d.  
[limite 19e siècle 20e siècle].  
Collection particulière

IVR43\_19802501009V

Auteur de l'illustration :

Date de prise de vue : [date non déterminée]

(c) Région Bourgogne-Franche-Comté, Inventaire du patrimoine  
reproduction soumise à autorisation du titulaire des droits d'exploitation



Vue du village dans la vallée en 2019.

IVR43\_20192501157NUC4A

Auteur de l'illustration : Jérôme Mongreville

Date de prise de vue : 2019

(c) Région Bourgogne-Franche-Comté, Inventaire du patrimoine  
reproduction soumise à autorisation du titulaire des droits d'exploitation



Vue du village dans la vallée en 2019.

IVR43\_20192501158NUC4A

Auteur de l'illustration : Jérôme Mongreville

Date de prise de vue : 2019

(c) Région Bourgogne-Franche-Comté, Inventaire du patrimoine  
reproduction soumise à autorisation du titulaire des droits d'exploitation



Vue du village depuis la rive gauche de la Loue.

IVR43\_19812500330X

Auteur de l'illustration : Yves Sancey

Date de prise de vue : 1981

(c) Région Bourgogne-Franche-Comté, Inventaire du patrimoine  
reproduction soumise à autorisation du titulaire des droits d'exploitation



Vue d'ensemble du village.

IVR43\_19792500018X

Auteur de l'illustration : Yves Sancey

Date de prise de vue : 1979

(c) Région Bourgogne-Franche-Comté, Inventaire du patrimoine  
reproduction soumise à autorisation du titulaire des droits d'exploitation





Vue du village depuis la rive droite de la Loue.

IVR43\_19802501000X

Auteur de l'illustration : Yves Sancey

Date de prise de vue : 1980

(c) Région Bourgogne-Franche-Comté, Inventaire du patrimoine  
reproduction soumise à autorisation du titulaire des droits d'exploitation



Vue du village depuis le nord-ouest.

IVR43\_19792500017X

Auteur de l'illustration : Yves Sancey

Date de prise de vue : 1979

(c) Région Bourgogne-Franche-Comté, Inventaire du patrimoine  
reproduction soumise à autorisation du titulaire des droits d'exploitation



Vue du village depuis le sud-est.

IVR43\_19802500996X

Auteur de l'illustration : Yves Sancey

Date de prise de vue : 1980

(c) Région Bourgogne-Franche-Comté, Inventaire du patrimoine  
reproduction soumise à autorisation du titulaire des droits d'exploitation



Vue du village depuis l'ouest.

IVR43\_19802500995X

Auteur de l'illustration : Yves Sancey

Date de prise de vue : 1980

(c) Région Bourgogne-Franche-Comté, Inventaire du patrimoine  
reproduction soumise à autorisation du titulaire des droits d'exploitation



Vue générale depuis le haut du village.

IVR43\_19792500019X

Auteur de l'illustration : Yves Sancey

Date de prise de vue : 1979

(c) Région Bourgogne-Franche-Comté, Inventaire du patrimoine  
reproduction soumise à autorisation du titulaire des droits d'exploitation



Vue du village depuis la rue de Reine.

IVR43\_19802500998X

Auteur de l'illustration : Yves Sancey

Date de prise de vue : 1980

(c) Région Bourgogne-Franche-Comté, Inventaire du patrimoine  
reproduction soumise à autorisation du titulaire des droits d'exploitation



Pont sur la Loue dit le Vieux Pont.

IVR43\_19802500960X

Auteur de l'illustration : Yves Sancey

Date de prise de vue : 1980

(c) Région Bourgogne-Franche-Comté, Inventaire du patrimoine  
reproduction soumise à autorisation du titulaire des droits d'exploitation



Mairie-école située rue Ambroise Roy.

IVR43\_19802500965X

Auteur de l'illustration : Yves Sancey

Date de prise de vue : 1980

(c) Région Bourgogne-Franche-Comté, Inventaire du patrimoine  
reproduction soumise à autorisation du titulaire des droits d'exploitation





Eglise paroissiale Saint-Théodule.

IVR43\_19792500020X

Auteur de l'illustration : Yves Sancey

Date de prise de vue : 1979

(c) Région Bourgogne-Franche-Comté, Inventaire du patrimoine  
reproduction soumise à autorisation du titulaire des droits d'exploitation



Oratoire Notre-Dame-de-Bon-Secours situé rue de la Vierge.

IVR43\_20002500096X

Auteur de l'illustration : Yves Sancey

Date de prise de vue : 2000

(c) Région Bourgogne-Franche-Comté, Inventaire du patrimoine  
reproduction soumise à autorisation du titulaire des droits d'exploitation



Oratoire Notre-Dame-des-Forges situé chemin des Forges.

IVR43\_20012500023X

Auteur de l'illustration : Jérôme Mongreville

Date de prise de vue : 2001

(c) Région Bourgogne-Franche-Comté, Inventaire du patrimoine  
reproduction soumise à autorisation du titulaire des droits d'exploitation



Fontaine située place René Pézard.

IVR43\_20012500021X

Auteur de l'illustration : Jérôme Mongreville

Date de prise de vue : 2001

(c) Région Bourgogne-Franche-Comté, Inventaire du patrimoine  
reproduction soumise à autorisation du titulaire des droits d'exploitation



Fontaine située rue sur la Place.

IVR43\_19812500265X

Auteur de l'illustration : Yves Sancey

Date de prise de vue : 1981

(c) Région Bourgogne-Franche-Comté, Inventaire du patrimoine  
reproduction soumise à autorisation du titulaire des droits d'exploitation



La rue de Reine depuis la route d'Athose.

IVR43\_19802500994X

Auteur de l'illustration : Yves Sancey

Date de prise de vue : 1980

(c) Région Bourgogne-Franche-Comté, Inventaire du patrimoine  
reproduction soumise à autorisation du titulaire des droits d'exploitation



La montée de la rue de Reine.

IVR43\_19802500992X

Auteur de l'illustration : Yves Sancey

Date de prise de vue : 1980

(c) Région Bourgogne-Franche-Comté, Inventaire du patrimoine  
reproduction soumise à autorisation du titulaire des droits d'exploitation



La descente de la rue de Reine.

IVR43\_19802500990X

Auteur de l'illustration : Yves Sancey

Date de prise de vue : 1980

(c) Région Bourgogne-Franche-Comté, Inventaire du patrimoine  
reproduction soumise à autorisation du titulaire des droits d'exploitation





Maisons situées rue de la Reine.

IVR43\_19802500985X

Auteur de l'illustration : Yves Sancey

Date de prise de vue : 1980

(c) Région Bourgogne-Franche-Comté, Inventaire du patrimoine  
reproduction soumise à autorisation du titulaire des droits d'exploitation



Maison de vigneron située rue de la Reine.

IVR43\_19812500264X

Auteur de l'illustration : Yves Sancey

Date de prise de vue : 1981

(c) Région Bourgogne-Franche-Comté, Inventaire du patrimoine  
reproduction soumise à autorisation du titulaire des droits d'exploitation



Maison de vigneron située rue de la Reine.

IVR43\_19812500261X

Auteur de l'illustration : Yves Sancey

Date de prise de vue : 1981

(c) Région Bourgogne-Franche-Comté, Inventaire du patrimoine  
reproduction soumise à autorisation du titulaire des droits d'exploitation



Maison de vigneron située rue de Jaubourg.

IVR43\_19802500964X

Auteur de l'illustration : Yves Sancey

Date de prise de vue : 1980

(c) Région Bourgogne-Franche-Comté, Inventaire du patrimoine  
reproduction soumise à autorisation du titulaire des droits d'exploitation



Maison située rue de Jaubourg, cadastrée 1971 AC 66.

IVR43\_19802501001X

Auteur de l'illustration : Yves Sancey

Date de prise de vue : 1980

(c) Région Bourgogne-Franche-Comté, Inventaire du patrimoine  
reproduction soumise à autorisation du titulaire des droits d'exploitation



Maison située rue de Jaubourg, cadastrée 1971 AC 66 : cheminée.

IVR43\_19802501002X

Auteur de l'illustration : Yves Sancey

Date de prise de vue : 1980

(c) Région Bourgogne-Franche-Comté, Inventaire du patrimoine  
reproduction soumise à autorisation du titulaire des droits d'exploitation



Maison située rue de Jaubourg, cadastrée 1971 AC 66 : pierre d'angle.

IVR43\_19802501003X

Auteur de l'illustration : Yves Sancey

Date de prise de vue : 1980

(c) Région Bourgogne-Franche-Comté, Inventaire du patrimoine  
reproduction soumise à autorisation du titulaire des droits d'exploitation



Maison située rue de l'Eglise.

IVR43\_19802500970X

Auteur de l'illustration : Yves Sancey

Date de prise de vue : 1980

(c) Région Bourgogne-Franche-Comté, Inventaire du patrimoine  
reproduction soumise à autorisation du titulaire des droits d'exploitation





Maison située rue de l'Eglise, cadastrée 1971 AC 99 : vue depuis le sentier de la Planche.

IVR43\_19802500986X

Auteur de l'illustration : Yves Sancey

Date de prise de vue : 1980

(c) Région Bourgogne-Franche-Comté, Inventaire du patrimoine  
reproduction soumise à autorisation du titulaire des droits d'exploitation



Maison située rue de Jaubourg, cadastrée 1971 AB 89 : pierre sculptée représentant les instruments de la Passion.

IVR43\_19802500963X

Auteur de l'illustration : Yves Sancey

Date de prise de vue : 1980

(c) Région Bourgogne-Franche-Comté, Inventaire du patrimoine  
reproduction soumise à autorisation du titulaire des droits d'exploitation



Vue générale, depuis la rive gauche de la Loue, de la minoterie Hanriot, cadastré 1971 AB 15.

IVR43\_19802500997X

Auteur de l'illustration : Yves Sancey

Date de prise de vue : 1980

(c) Région Bourgogne-Franche-Comté, Inventaire du patrimoine  
reproduction soumise à autorisation du titulaire des droits d'exploitation



Vue rapprochée de la minoterie Hanriot.

IVR43\_19892500025ZA

Auteur de l'illustration : Laurent Poupard

Date de prise de vue : 1989

(c) Région Bourgogne-Franche-Comté, Inventaire du patrimoine  
reproduction soumise à autorisation du titulaire des droits d'exploitation



Relais de poste, actuellement maison, situé rue du Château.

IVR43\_19812500258X

Auteur de l'illustration : Yves Sancey

Date de prise de vue : 1981

(c) Région Bourgogne-Franche-Comté, Inventaire du patrimoine  
reproduction soumise à autorisation du titulaire des droits d'exploitation



Maison située rue du Château.

IVR43\_19802500969X

Auteur de l'illustration : Yves Sancey

Date de prise de vue : 1980

(c) Région Bourgogne-Franche-Comté, Inventaire du patrimoine  
reproduction soumise à autorisation du titulaire des droits d'exploitation



Maison de négociant en vin située rue du Commandant Vuillemin.

IVR43\_19802500975X

Auteur de l'illustration : Yves Sancey

Date de prise de vue : 1980

(c) Région Bourgogne-Franche-Comté, Inventaire du patrimoine  
reproduction soumise à autorisation du titulaire des droits d'exploitation



Maison de vigneron, actuellement musée de la Vigne, située 4 rue de la Place.

IVR43\_19812500335X

Auteur de l'illustration : Yves Sancey

Date de prise de vue : 1981

(c) Région Bourgogne-Franche-Comté, Inventaire du patrimoine  
reproduction soumise à autorisation du titulaire des droits d'exploitation





Maison située rue de la Place.

IVR43\_19812500259X

Auteur de l'illustration : Yves Sancey

Date de prise de vue : 1981

(c) Région Bourgogne-Franche-Comté, Inventaire du patrimoine  
reproduction soumise à autorisation du titulaire des droits d'exploitation



Maison de vigneron située rue Rote.

IVR43\_20002500019X

Auteur de l'illustration : Jérôme Mongreville

Date de prise de vue : 2000

(c) Région Bourgogne-Franche-Comté, Inventaire du patrimoine  
reproduction soumise à autorisation du titulaire des droits d'exploitation



Maison de vigneron située rue du Bout d'en Haut.

IVR43\_20002500018X

Auteur de l'illustration : Jérôme Mongreville

Date de prise de vue : 2000

(c) Région Bourgogne-Franche-Comté, Inventaire du patrimoine  
reproduction soumise à autorisation du titulaire des droits d'exploitation



Atelier de taillandier, hôtel de voyageurs, situé route de Besançon.

IVR43\_19802500961X

Auteur de l'illustration : Yves Sancey

Date de prise de vue : 1980

(c) Région Bourgogne-Franche-Comté, Inventaire du patrimoine  
reproduction soumise à autorisation du titulaire des droits d'exploitation



Minoterie Rondot située 7 route de Besançon.

IVR43\_19802500409Z

Auteur de l'illustration : Bernard Lardière

Date de prise de vue : 1980

(c) Région Bourgogne-Franche-Comté, Inventaire du patrimoine  
reproduction soumise à autorisation du titulaire des droits d'exploitation



Tuilerie du Schiste, scierie.

IVR43\_19802500406Z

Auteur de l'illustration : Bernard Lardière

Date de prise de vue : 1980

(c) Région Bourgogne-Franche-Comté, Inventaire du patrimoine  
reproduction soumise à autorisation du titulaire des droits d'exploitation



Scierie et usine de quincaillerie (clouterie) du Grand Bief ou Genestier.

IVR43\_19802500405Z

Auteur de l'illustration : Bernard Lardière

Date de prise de vue : 1980

(c) Région Bourgogne-Franche-Comté, Inventaire du patrimoine  
reproduction soumise à autorisation du titulaire des droits d'exploitation



Scierie Belot.

IVR43\_19802500403Z

Auteur de l'illustration : Bernard Lardière

Date de prise de vue : 1980

(c) Région Bourgogne-Franche-Comté, Inventaire du patrimoine  
reproduction soumise à autorisation du titulaire des droits d'exploitation