

Franche-Comté, Doubs
Besançon
îlot Pasteur
3 rue du Lycée

hôtel de Lavernette

Références du dossier

Numéro de dossier : IA25000197
Date de l'enquête initiale : 1996
Date(s) de rédaction : 2001
Cadre de l'étude : enquête thématique régionale demeures bisontines
Degré d'étude : étudié
Référence du dossier Monument Historique : PA00101498

Désignation

Dénomination : hôtel
Appellation : Hôtel de Lavernette
Parties constituantes non étudiées : communs, remise, cour

Compléments de localisation

Milieu d'implantation : en ville
Références cadastrales : 1833, K2, 356 ; 1974, AW, 38

Historique

Hôtel édifié entre 1789 et 1792 par l'architecte Claude-Antoine Colombot pour le comte Abel-Michel-Bernard de Lavernette Saint-Maurice, à l'emplacement d'une maison qui appartenait à la famille de sa femme, les Chappuis de Rosières, dont on n'a conservé que le sous-sol et quelques éléments du gros oeuvre des ailes sur cour. Le décor intérieur, conservé, est réalisé par différents artisans, sous la direction de l'architecte, notamment par l'ébéniste Antoine Munier et le stucateur Joseph-Marcel Marca. Le verre à vitre provenait de la verrerie de Champagny (70). En 1883, l'hôtel est vendu par les Lavernette à une famille d'imprimeur bisontin, les Jacquin. Ceux-ci la cèdent en 1975 aux actuels propriétaires qui en entreprennent alors la restauration.

Période(s) principale(s) : 4e quart 18e siècle ()
Auteur(s) de l'oeuvre : Claude-Antoine Colombot (attribution par source)

Description

L'hôtel sur rue, avec un passage cocher en position centrale, bâti sur un sous-sol voûté en berceau, comprend deux communs en retour d'équerre sur cour, au fond de laquelle sont situées les remises. L'escalier d'honneur, à l'angle de l'aile droite, est en maçonnerie puis en charpente avec une rampe en fer forgé et une cage décorée de faux-marbre.

Éléments descriptifs

Matériau(x) du gros-oeuvre, mise en oeuvre et revêtement : calcaire, pierre de taille
Matériau(x) de couverture : tuile plate
Plan : plan symétrique en U
Étage(s) ou vaisseau(x) : sous-sol, 2 étages carrés
Couvrements : voûte en berceau
Élévations extérieures : élévation ordonnancée
Escaliers : escalier dans-oeuvre : escalier tournant à retours avec jour, en maçonnerie, en charpente

Typologies et état de conservation

Typologies : hôtel sur rue

Décor

Techniques : sculpture, décor stucué

Représentations : fronton ; ordre toscan ; monogramme ; rinceau ; carquois ; arc ; sabre ; médaillon ;

Précision sur les représentations :

Des frontons triangulaires et curvilignes ornent la façade antérieure et les baies et niches des parties communes. Deux serliennes à colonnes toscanes sont situées de part et d'autre du passage d'entrée. Sur la façade sur cour, cinq tables comportent des bas-reliefs en stuc : celle du centre est ornée du monogramme BC (probablement les prénoms des propriétaires) encadré de rinceaux de feuillage. Celle de gauche comporte le monogramme L (Lavernette) accompagné d'un faisceau de licteur et d'un sabre entrecroisés, celle de droite, le monogramme R (de Rosières) accompagné d'un carquois et d'un arc entrecroisés.

Statut, intérêt et protection

Hôtel homogène de la fin du 18^e siècle, bien documenté par les sources conservées aux archives départementales du Doubs.

Intérêt de l'œuvre : à signaler

Protections : inscrit MH partiellement, 1979/10/18

les façades et les toitures, l'escalier avec sa rampe et sa cage, les pièces suivantes avec leur décor : le grand salon, la chambre à alcôve et la chambre jouxtant celle-ci au premier étage : inscription par arrêté du 18 octobre 1979

Statut de la propriété : propriété privée

Références documentaires

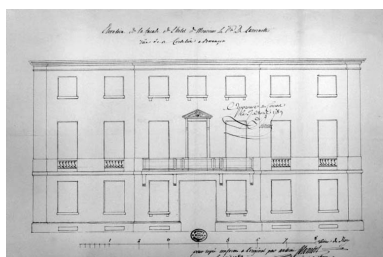
Bibliographie

- Les sources documentaires sont consultables dans le dossier numérisé, accessible dans la rubrique "Informations complémentaires".

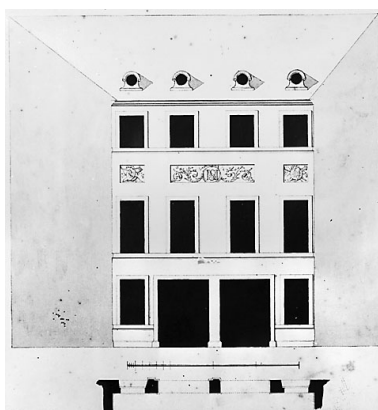
Liens web

- Voir le dossier initial numérisé : <https://patrimoine.bourgognefranche-comte.fr/gtrudov/IA25000197/index.htm>

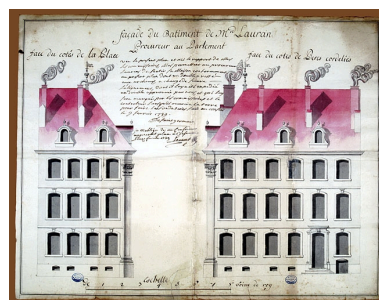
Illustrations



Elévation de la façade sur rue.
Phot. Jérôme Mongreville,
Phot. Claude-Antoine Colombot
IVR43_20022500152X



Elévation de la façade sur cour.
Phot. , Phot. Claude-
Antoine Colombot
IVR43_20022500019V



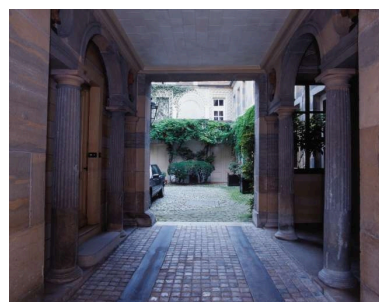
Elévation des façades :
dessin à échelle réduite.
Phot. Jérôme Mongreville
IVR43_20022500141XA



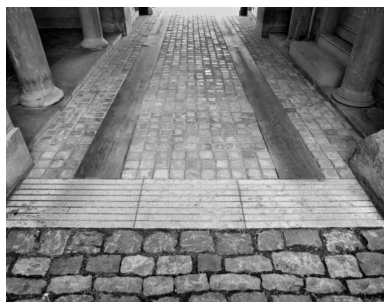
Vue d'ensemble de la façade sur rue, de trois quarts droit.
Phot. Yves Sancey
IVR43_20012500285X



Vue d'ensemble de la façade sur rue, de trois quarts droit : vue rapprochée.
Phot. Yves Sancey
IVR43_20012500286X



Vue d'ensemble du passage d'entrée depuis la rue.
Phot. Yves Sancey
IVR43_20012500304XA



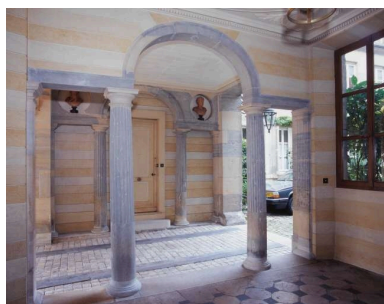
Passage d'entrée : détail du revêtement.
Phot. Yves Sancey
IVR43_20012500293X



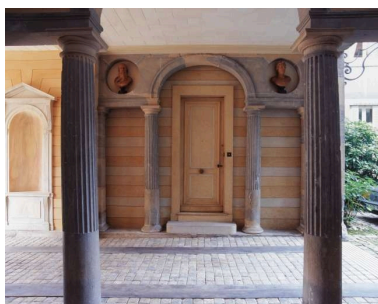
Passage d'entrée : détail de la partie droite.
Phot. Yves Sancey
IVR43_20012500305XA



Passage d'entrée : détail de la partie gauche depuis le vestibule droit.
Phot. Yves Sancey
IVR43_20012500306XA



Passage d'entrée : détail de la partie gauche depuis le vestibule droit, de trois quarts droit.
Phot. Yves Sancey
IVR43_20012500308XA



Passage d'entrée : détail de la partie gauche depuis le vestibule droit, de face.
Phot. Yves Sancey
IVR43_20012500307XA



Vue d'ensemble la façade postérieure du logis principal.
Phot. Yves Sancey
IVR43_20022500213X



Façade sur cour depuis
l'avant-corps gauche.
Phot. Yves Sancey
IVR43_20012500301X



Façade sur cour : détail des
décors de la partie centrale.
Phot. Yves Sancey
IVR43_20012500300X



Façade sur cour : détail des
décors de la partie droite.
Phot. Yves Sancey
IVR43_20012500298X



Façade sur cour : détail des
décors de l'avant-corps droit.
Phot. Yves Sancey
IVR43_20012500302X



Façade sur cour : détail des
décors de l'avant-corps droit.
Phot. Yves Sancey
IVR43_20012500303X



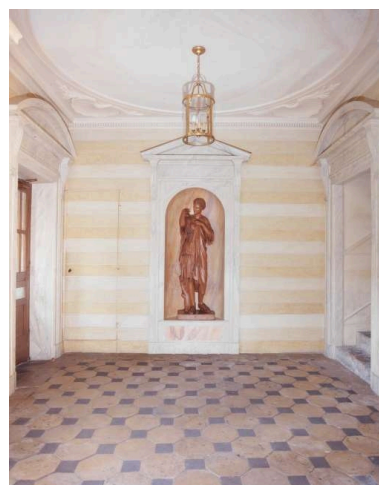
Façade sur cour : détail des
décors de la partie gauche.
Phot. Yves Sancey
IVR43_20012500299X



Vue d'ensemble de la cour
depuis le logis sur rue.
Phot. Yves Sancey
IVR43_20022500154XA



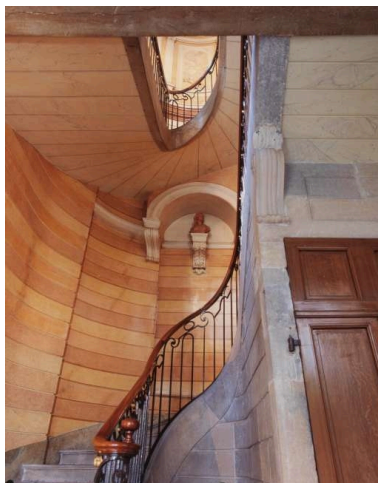
Vue d'ensemble de la cour
depuis le logis principal.
Phot. Yves Sancey
IVR43_20022500155X



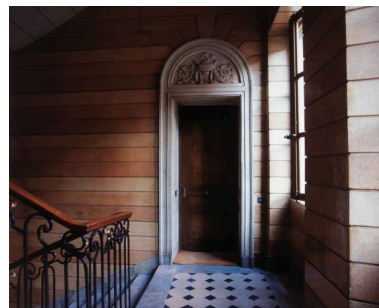
Vue d'ensemble du vestibule.
Phot. Yves Sancey
IVR43_20012500310XA



Vue du départ de l'escalier d'honneur.
Phot. Yves Sancey
IVR43_20012500312XA



Vue d'ensemble de la cage
de l'escalier d'honneur.
Phot. Yves Sancey
IVR43_20012500314XA



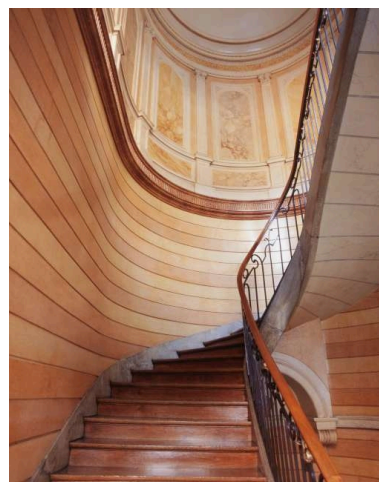
Escalier d'honneur : porte d'entrée
gauche sur le premier palier.
Phot. Yves Sancey
IVR43_20012500318XA



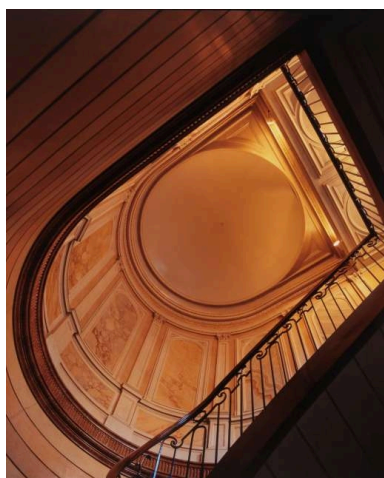
Vue d'ensemble de la cage
de l'escalier d'honneur
depuis le premier repos.
Phot. Yves Sancey
IVR43_20012500316XA



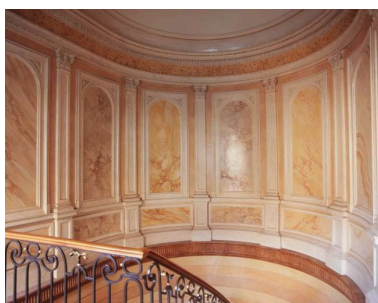
Escalier d'honneur : vue d'ensemble
depuis le premier palier.
Phot. Yves Sancey
IVR43_20012500320XA



Escalier d'honneur : vue
d'ensemble de la partie supérieure.
Phot. Yves Sancey
IVR43_20012500322XA



Escalier d'honneur : vue de la
cage depuis le premier palier.
Phot. Yves Sancey
IVR43_20012500327XA



Escalier d'honneur : vue de la
cage depuis le deuxième palier.
Phot. Yves Sancey
IVR43_20012500324XA



Vue du salon et du couloir
depuis le vestibule.
Phot. Yves Sancey
IVR43_20022500167XA



Vue d'ensemble du salon depuis l'entrée.
Phot. Yves Sancey
IVR43_20022500157XA



Vue d'ensemble du salon de trois quarts gauche.
Phot. Yves Sancey
IVR43_20022500159XA



Vue d'ensemble du salon depuis le fond de la pièce.
Phot. Yves Sancey
IVR43_20022500161XA



Vue d'ensemble de l'ancienne chambre à coucher de madame, depuis l'entrée.
Phot. Yves Sancey
IVR43_20022500163XA



Vue d'ensemble de l'ancienne chambre à coucher de madame, de face.
Phot. Yves Sancey
IVR43_20022500165XA



Vue d'ensemble du plafond de l'ancienne chambre à coucher de madame.
Phot. Yves Sancey
IVR43_20022500168X



Ancien boudoir de madame : détail de la cheminée.
Phot. Yves Sancey
IVR43_20022500170XA

Dossiers liés

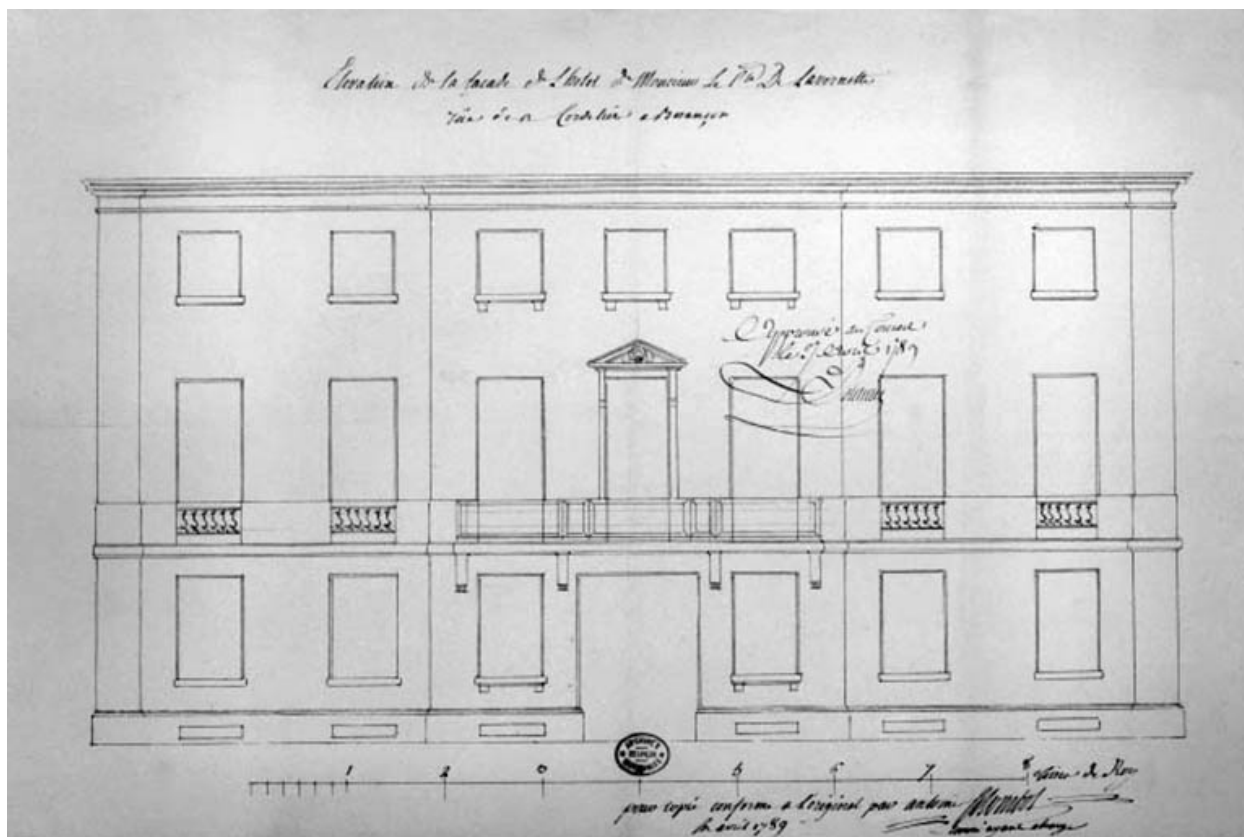
Dossiers de synthèse :

les hôtels, les maisons et les immeubles de Besançon centre ville (IA25000819) Franche-Comté, Doubs, Besançon

Oeuvre(s) contenue(s) :

Auteur(s) du dossier : Christiane Roussel

Copyright(s) : (c) Région Bourgogne-Franche-Comté, Inventaire du patrimoine



Elévation de la façade sur rue.

Référence du document reproduit :

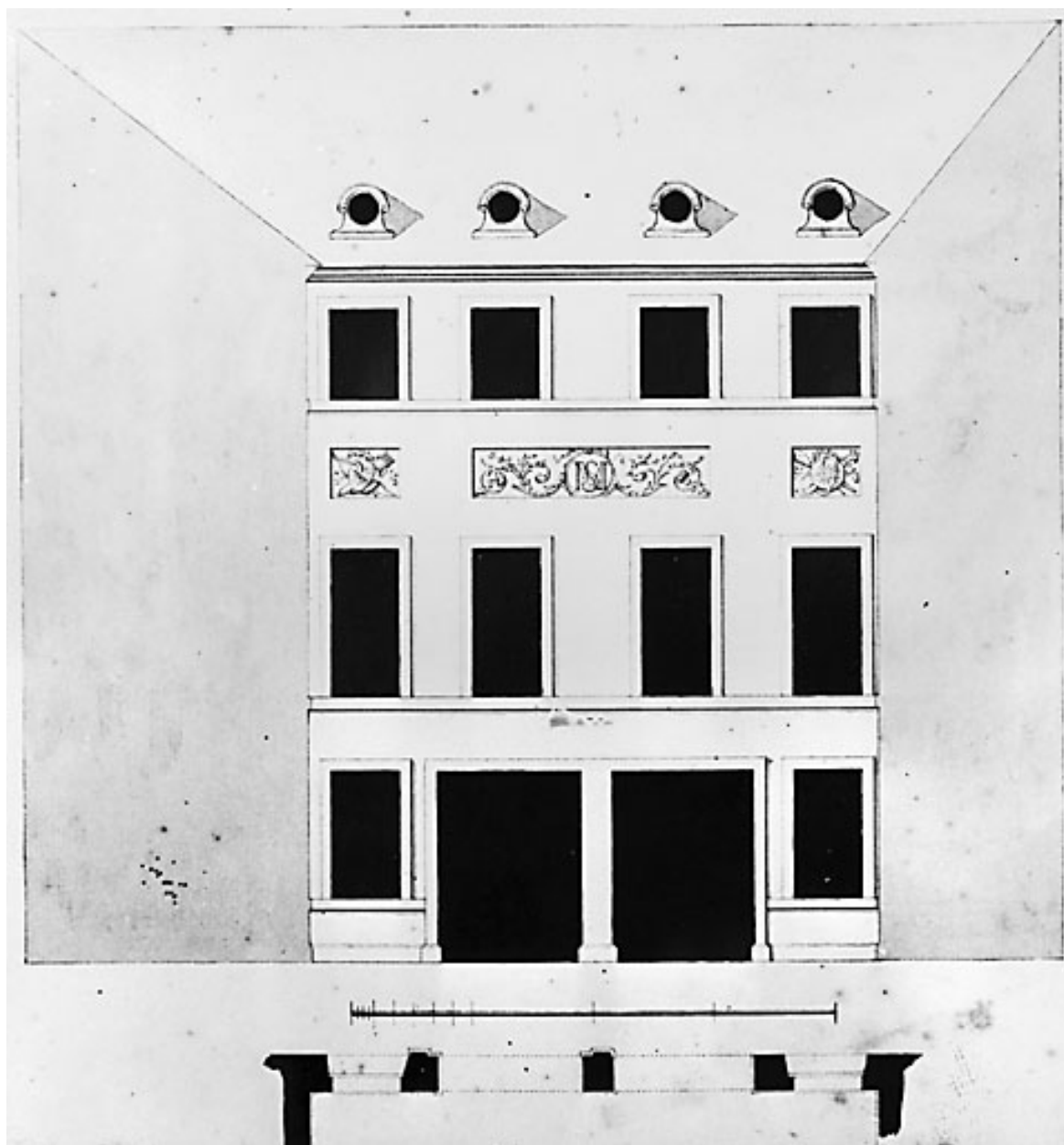
- **Elévation de la façade sur rue.**
Elévation de la façade sur rue. Dessin à la plume, avril 1789, par Colombot, Claude-Antoine (architecte)
Bibliothèque municipale, Besançon : DD 29 (146,3)

IVR43_20022500152X

Auteur de l'illustration : Jérôme Mongreville, Auteur de l'illustration : Claude-Antoine Colombot

Date de prise de vue : 2002

(c) Région Bourgogne-Franche-Comté, Inventaire du patrimoine ; (c) Bibliothèque municipale, Besançon
reproduction soumise à autorisation du titulaire des droits d'exploitation



Elévation de la façade sur cour.

Référence du document reproduit :

- **Elévation de la façade sur cour.**

Elévation de la façade sur cour par Colombot, Claude-Antoine (architecte). Tirage photographique, anonyme et non daté, d'un dessin à la plume de 1789.

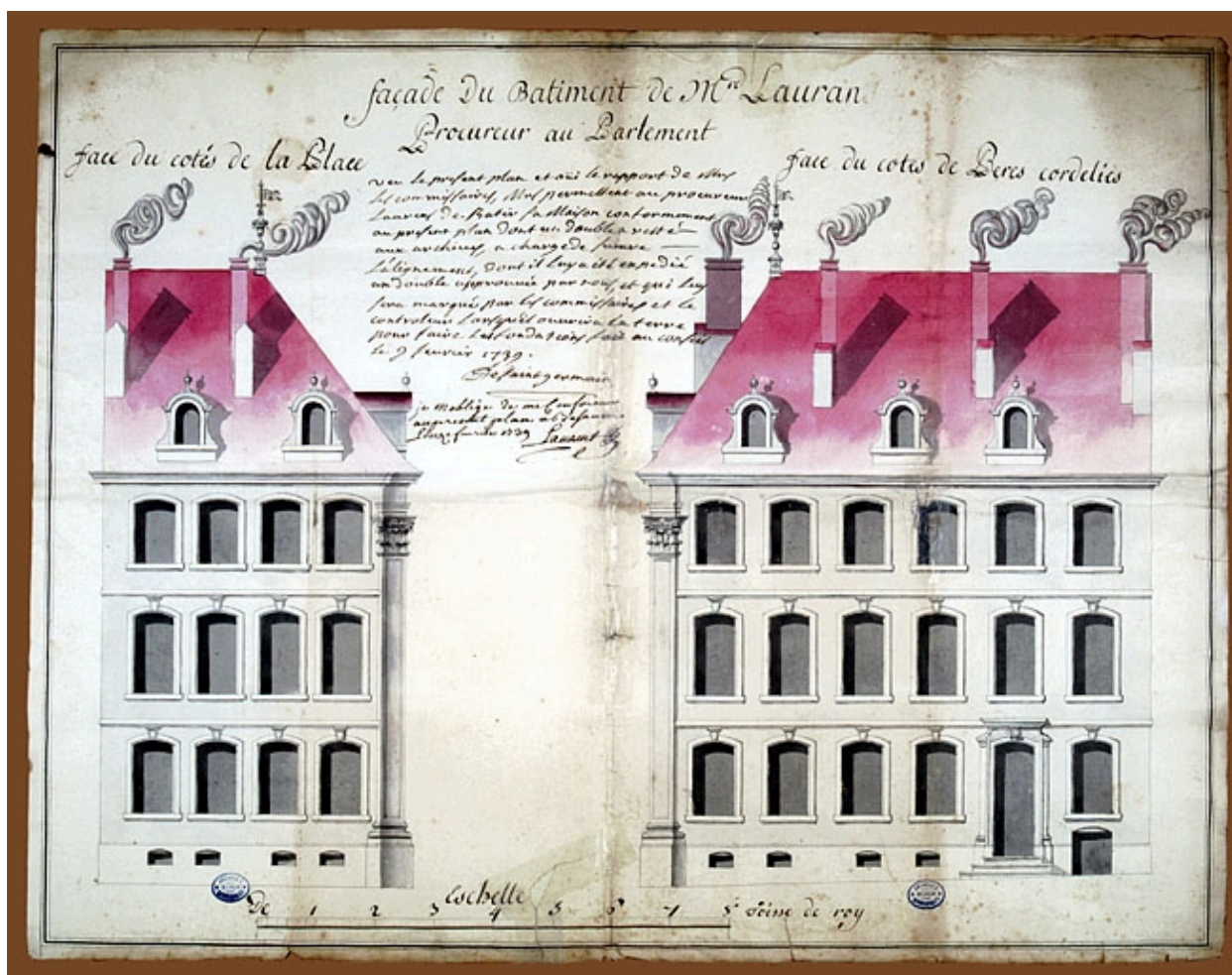
Archives départementales du Doubs, Besançon : 7 F 1 (fonds Lavernette)

IVR43_20022500019V

Auteur de l'illustration : , Auteur de l'illustration : Claude-Antoine Colombot

Date de prise de vue : [date non déterminée]

(c) Région Bourgogne-Franche-Comté, Inventaire du patrimoine ; (c) Archives départementales du Doubs
reproduction soumise à autorisation du titulaire des droits d'exploitation



Elévation des façades : dessin à échelle réduite.

Référence du document reproduit :

- **Elévation des façades : dessin à échelle réduite.**
Elévation des façades : dessin à échelle réduite. Dessin à la plume aquarellé, 1739.
Bibliothèque municipale, Besançon : DD 22 (131)

IVR43_20022500141XA

Auteur de l'illustration : Jérôme Mongreville

Date de prise de vue : 2002

(c) Région Bourgogne-Franche-Comté, Inventaire du patrimoine ; (c) Bibliothèque municipale, Besançon
reproduction soumise à autorisation du titulaire des droits d'exploitation



Vue d'ensemble de la façade sur rue, de trois quarts droit.

IVR43_20012500285X

Auteur de l'illustration : Yves Sancey

Date de prise de vue : 2001

(c) Région Bourgogne-Franche-Comté, Inventaire du patrimoine
reproduction soumise à autorisation du titulaire des droits d'exploitation



Vue d'ensemble de la façade sur rue, de trois quarts droit : vue rapprochée.

IVR43_20012500286X

Auteur de l'illustration : Yves Sancey

Date de prise de vue : 2001

(c) Région Bourgogne-Franche-Comté, Inventaire du patrimoine
reproduction soumise à autorisation du titulaire des droits d'exploitation



Vue d'ensemble du passage d'entrée depuis la rue.

IVR43_20012500304XA

Auteur de l'illustration : Yves Sancey

Date de prise de vue : 2001

(c) Région Bourgogne-Franche-Comté, Inventaire du patrimoine
reproduction soumise à autorisation du titulaire des droits d'exploitation



Passage d'entrée : détail du revêtement.

IVR43_20012500293X

Auteur de l'illustration : Yves Sancey

Date de prise de vue : 2001

(c) Région Bourgogne-Franche-Comté, Inventaire du patrimoine
reproduction soumise à autorisation du titulaire des droits d'exploitation



Passage d'entrée : détail de la partie droite.

IVR43_20012500305XA

Auteur de l'illustration : Yves Sancey

Date de prise de vue : 2001

(c) Région Bourgogne-Franche-Comté, Inventaire du patrimoine
reproduction soumise à autorisation du titulaire des droits d'exploitation



Passage d'entrée : détail de la partie gauche depuis le vestibule droit.

IVR43_20012500306XA

Auteur de l'illustration : Yves Sancey

Date de prise de vue : 2001

(c) Région Bourgogne-Franche-Comté, Inventaire du patrimoine
reproduction soumise à autorisation du titulaire des droits d'exploitation



Passage d'entrée : détail de la partie gauche depuis le vestibule droit, de trois quarts droit.

IVR43_20012500308XA

Auteur de l'illustration : Yves Sancey

Date de prise de vue : 2001

(c) Région Bourgogne-Franche-Comté, Inventaire du patrimoine
reproduction soumise à autorisation du titulaire des droits d'exploitation



Passage d'entrée : détail de la partie gauche depuis le vestibule droit, de face.

IVR43_20012500307XA

Auteur de l'illustration : Yves Sancey

Date de prise de vue : 2001

(c) Région Bourgogne-Franche-Comté, Inventaire du patrimoine
reproduction soumise à autorisation du titulaire des droits d'exploitation



Vue d'ensemble la façade postérieure du logis principal.

IVR43_20022500213X

Auteur de l'illustration : Yves Sancey

Date de prise de vue : 2002

(c) Région Bourgogne-Franche-Comté, Inventaire du patrimoine
reproduction soumise à autorisation du titulaire des droits d'exploitation



Façade sur cour depuis l'avant-corps gauche.

IVR43_20012500301X

Auteur de l'illustration : Yves Sancey

Date de prise de vue : 2001

(c) Région Bourgogne-Franche-Comté, Inventaire du patrimoine
reproduction soumise à autorisation du titulaire des droits d'exploitation



Façade sur cour : détail des décors de la partie centrale.

IVR43_20012500300X

Auteur de l'illustration : Yves Sancey

Date de prise de vue : 2001

(c) Région Bourgogne-Franche-Comté, Inventaire du patrimoine
reproduction soumise à autorisation du titulaire des droits d'exploitation



Façade sur cour : détail des décors de la partie droite.

IVR43_20012500298X

Auteur de l'illustration : Yves Sancey

Date de prise de vue : 2001

(c) Région Bourgogne-Franche-Comté, Inventaire du patrimoine
reproduction soumise à autorisation du titulaire des droits d'exploitation



Façade sur cour : détail des décors de l'avant-corps droit.

IVR43_20012500302X

Auteur de l'illustration : Yves Sancey

Date de prise de vue : 2001

(c) Région Bourgogne-Franche-Comté, Inventaire du patrimoine
reproduction soumise à autorisation du titulaire des droits d'exploitation



Façade sur cour : détail des décors de l'avant-corps droit.

IVR43_20012500303X

Auteur de l'illustration : Yves Sancey

Date de prise de vue : 2001

(c) Région Bourgogne-Franche-Comté, Inventaire du patrimoine
reproduction soumise à autorisation du titulaire des droits d'exploitation



Façade sur cour : détail des décors de la partie gauche.

IVR43_20012500299X

Auteur de l'illustration : Yves Sancey

Date de prise de vue : 2001

(c) Région Bourgogne-Franche-Comté, Inventaire du patrimoine
reproduction soumise à autorisation du titulaire des droits d'exploitation



Vue d'ensemble de la cour depuis le logis sur rue.

IVR43_20022500154XA

Auteur de l'illustration : Yves Sancey

Date de prise de vue : 2002

(c) Région Bourgogne-Franche-Comté, Inventaire du patrimoine
reproduction soumise à autorisation du titulaire des droits d'exploitation



Vue d'ensemble de la cour depuis le logis principal.

IVR43_20022500155X

Auteur de l'illustration : Yves Sancey

Date de prise de vue : 2002

(c) Région Bourgogne-Franche-Comté, Inventaire du patrimoine
reproduction soumise à autorisation du titulaire des droits d'exploitation



Vue d'ensemble du vestibule.

IVR43_20012500310XA

Auteur de l'illustration : Yves Sancey

Date de prise de vue : 2001

(c) Région Bourgogne-Franche-Comté, Inventaire du patrimoine
reproduction soumise à autorisation du titulaire des droits d'exploitation



Vue du départ de l'escalier d'honneur.

IVR43_20012500312XA

Auteur de l'illustration : Yves Sancey

Date de prise de vue : 2001

(c) Région Bourgogne-Franche-Comté, Inventaire du patrimoine
reproduction soumise à autorisation du titulaire des droits d'exploitation



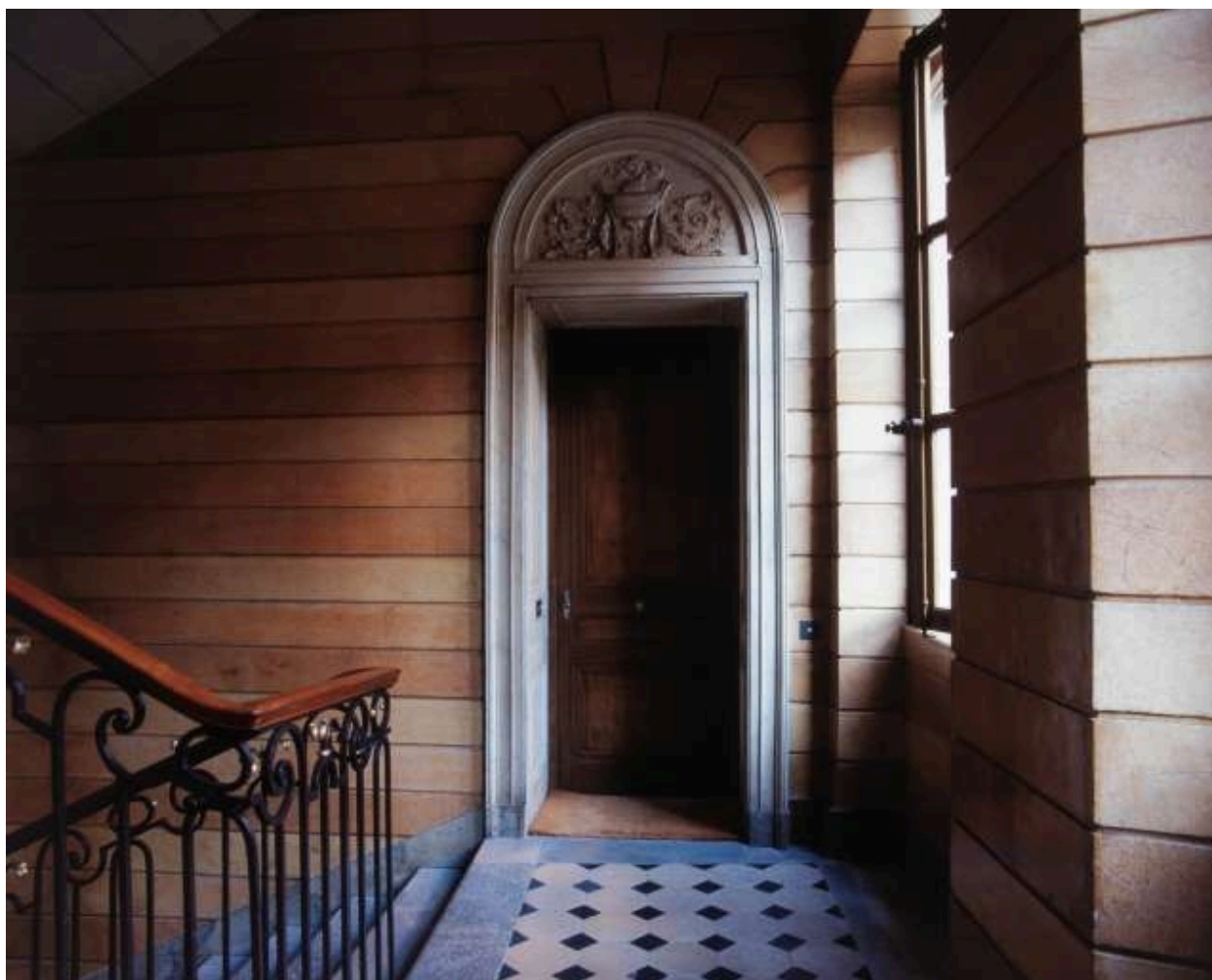
Vue d'ensemble de la cage de l'escalier d'honneur.

IVR43_20012500314XA

Auteur de l'illustration : Yves Sancey

Date de prise de vue : 2001

(c) Région Bourgogne-Franche-Comté, Inventaire du patrimoine
reproduction soumise à autorisation du titulaire des droits d'exploitation



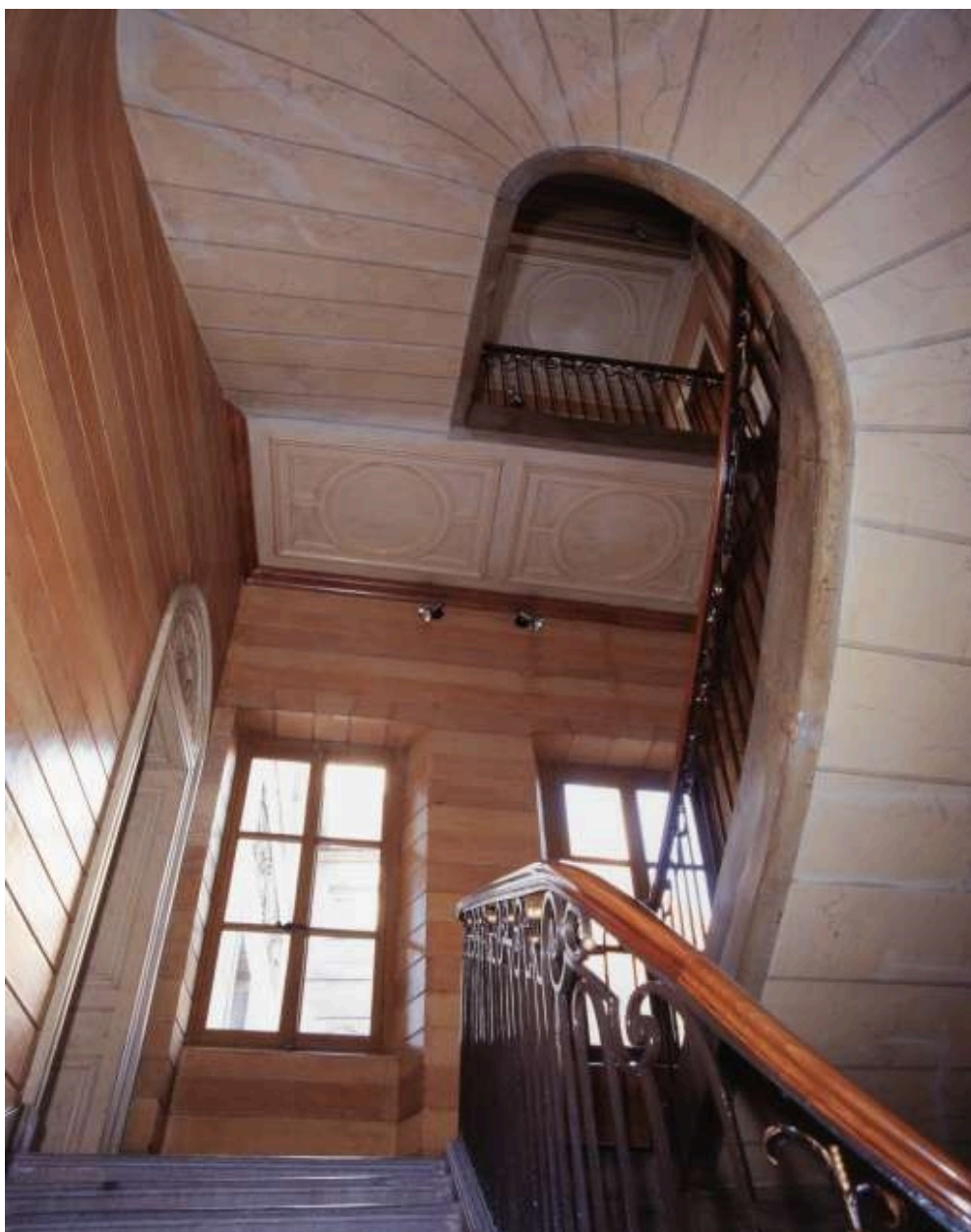
Escalier d'honneur : porte d'entrée gauche sur le premier palier.

IVR43_20012500318XA

Auteur de l'illustration : Yves Sancey

Date de prise de vue : 2001

(c) Région Bourgogne-Franche-Comté, Inventaire du patrimoine
reproduction soumise à autorisation du titulaire des droits d'exploitation



Vue d'ensemble de la cage de l'escalier d'honneur depuis le premier repos.

IVR43_20012500316XA

Auteur de l'illustration : Yves Sancey

Date de prise de vue : 2001

(c) Région Bourgogne-Franche-Comté, Inventaire du patrimoine
reproduction soumise à autorisation du titulaire des droits d'exploitation



Escalier d'honneur : vue d'ensemble depuis le premier palier.

IVR43_20012500320XA

Auteur de l'illustration : Yves Sancey

Date de prise de vue : 2001

(c) Région Bourgogne-Franche-Comté, Inventaire du patrimoine
reproduction soumise à autorisation du titulaire des droits d'exploitation



Escalier d'honneur : vue d'ensemble de la partie supérieure.

IVR43_20012500322XA

Auteur de l'illustration : Yves Sancey

Date de prise de vue : 2001

(c) Région Bourgogne-Franche-Comté, Inventaire du patrimoine
reproduction soumise à autorisation du titulaire des droits d'exploitation



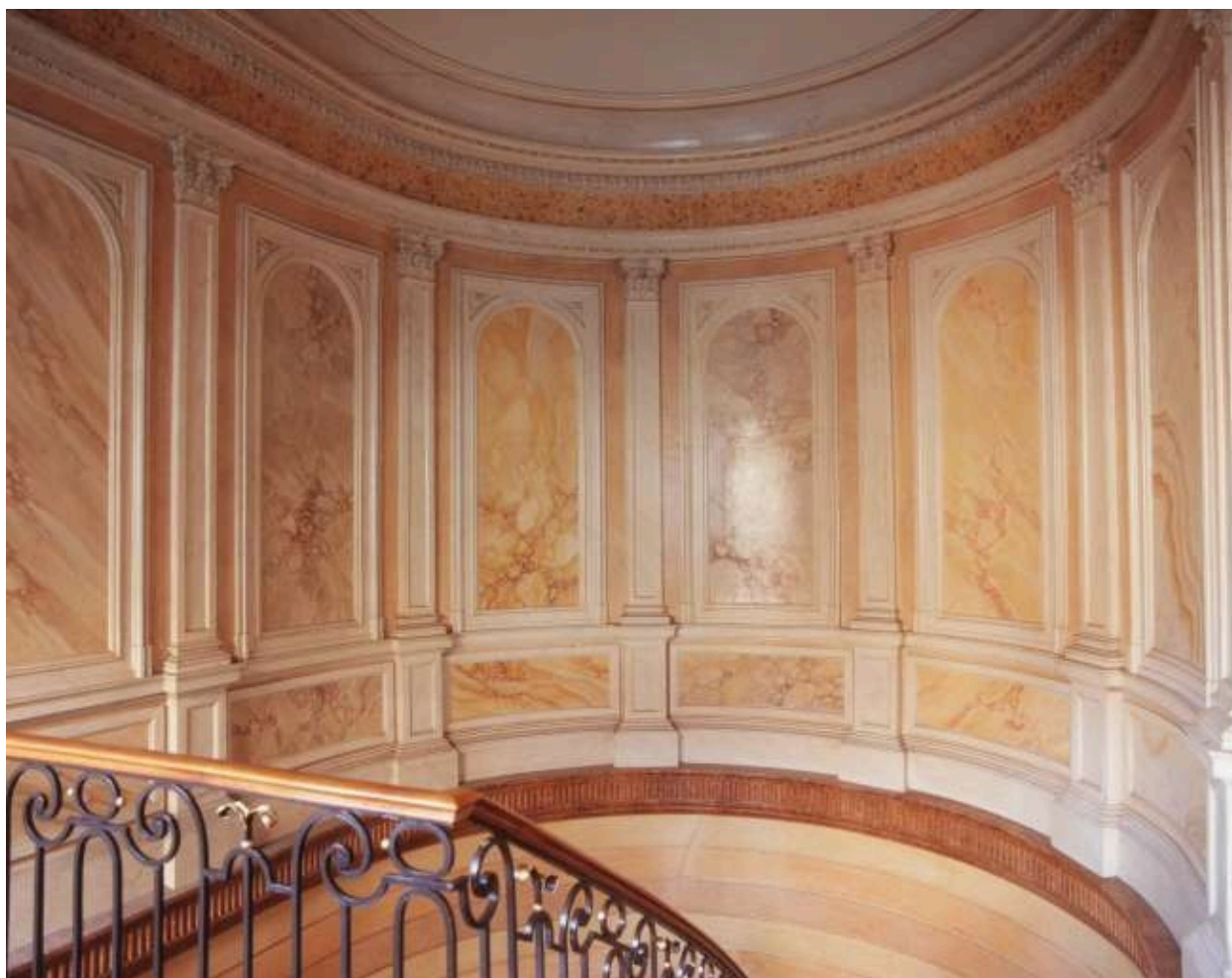
Escalier d'honneur : vue de la cage depuis le premier palier.

IVR43_20012500327XA

Auteur de l'illustration : Yves Sancey

Date de prise de vue : 2001

(c) Région Bourgogne-Franche-Comté, Inventaire du patrimoine
reproduction soumise à autorisation du titulaire des droits d'exploitation



Escalier d'honneur : vue de la cage depuis le deuxième palier.

IVR43_20012500324XA

Auteur de l'illustration : Yves Sancey

Date de prise de vue : 2001

(c) Région Bourgogne-Franche-Comté, Inventaire du patrimoine
reproduction soumise à autorisation du titulaire des droits d'exploitation



Vue du salon et du couloir depuis le vestibule.

IVR43_20022500167XA

Auteur de l'illustration : Yves Sancey

Date de prise de vue : 2002

(c) Région Bourgogne-Franche-Comté, Inventaire du patrimoine
reproduction soumise à autorisation du titulaire des droits d'exploitation



Vue d'ensemble du salon depuis l'entrée.

IVR43_20022500157XA

Auteur de l'illustration : Yves Sancey

Date de prise de vue : 2002

(c) Région Bourgogne-Franche-Comté, Inventaire du patrimoine
reproduction soumise à autorisation du titulaire des droits d'exploitation



Vue d'ensemble du salon de trois quarts gauche.

IVR43_20022500159XA

Auteur de l'illustration : Yves Sancey

Date de prise de vue : 2002

(c) Région Bourgogne-Franche-Comté, Inventaire du patrimoine
reproduction soumise à autorisation du titulaire des droits d'exploitation



Vue d'ensemble du salon depuis le fond de la pièce.

IVR43_20022500161XA

Auteur de l'illustration : Yves Sancey

Date de prise de vue : 2002

(c) Région Bourgogne-Franche-Comté, Inventaire du patrimoine
reproduction soumise à autorisation du titulaire des droits d'exploitation



Vue d'ensemble de l'ancienne chambre à coucher de madame, depuis l'entrée.

IVR43_20022500163XA

Auteur de l'illustration : Yves Sancey

Date de prise de vue : 2002

(c) Région Bourgogne-Franche-Comté, Inventaire du patrimoine
reproduction soumise à autorisation du titulaire des droits d'exploitation



Vue d'ensemble de l'ancienne chambre à coucher de madame, de face.

IVR43_20022500165XA

Auteur de l'illustration : Yves Sancey

Date de prise de vue : 2002

(c) Région Bourgogne-Franche-Comté, Inventaire du patrimoine
reproduction soumise à autorisation du titulaire des droits d'exploitation



Vue d'ensemble du plafond de l'ancienne chambre à coucher de madame.

IVR43_20022500168X

Auteur de l'illustration : Yves Sancey

Date de prise de vue : 2002

(c) Région Bourgogne-Franche-Comté, Inventaire du patrimoine
reproduction soumise à autorisation du titulaire des droits d'exploitation



Ancien boudoir de madame : détail de la cheminée.

IVR43_20022500170XA

Auteur de l'illustration : Yves Sancey

Date de prise de vue : 2002

(c) Région Bourgogne-Franche-Comté, Inventaire du patrimoine
reproduction soumise à autorisation du titulaire des droits d'exploitation