

Franche-Comté, Jura
Saint-Claude
place de la Gare
gare de Saint-Claude (voie ferrée Andelot - La Cluse)

machine à lever à bâti fixe (grue tournante fixe)

Références du dossier

Numéro de dossier : IM39002197

Date de l'enquête initiale : 2000

Date(s) de rédaction : 2000

Cadre de l'étude : inventaire topographique , enquête thématique régionale la voie ferrée Andelot - La Cluse

Degré d'étude : étudié

Désignation

Dénomination : machine à lever à bâti fixe

Précision sur la dénomination : grue tournante fixe

Parties constituantes non étudiées : moteur à pistons à explosion

Compléments de localisation

Emplacement dans l'édifice : dans la gare de marchandises

Historique

Cette grue a été construite en 1882 (date portée) à Anzin (Nord) par la Société anonyme des Etablissements de Quillacq. Oubliée dans le texte du projet de la gare de Saint-Claude, approuvé par le ministre des Travaux publics le 28 mai 1886, elle apparaît cependant sur divers plans, en 1886, 1889, etc. Elle a été modifiée dans le 3e quart du 20e siècle par l'adjonction d'un moteur à essence Bernard du type W 112 (dont la production a commencé en 1951), muni d'un inverseur de la société Mécanique navale et Optique de Précision (MNOP).

Période(s) principale(s) : 4e quart 19e siècle, 3e quart 20e siècle

Dates : 1882

Stade de la création : oeuvre de série modifiée

Auteur(s) de l'oeuvre : de Quillacq (constructeur), (usine), Bernard Moteurs S.A. (usine), Mécanique navale et Optique de Précision (usine)

Lieu d'exécution : Nord-Pas-de-Calais, Nord, Anzin

Lieu d'exécution : Île-de-France, Hauts-de-Seine, Asnières-sur-Seine

Description

Installée en bordure de la voie 7 bis, cette grue tournante fixe du type D 31, portant le n° 105, a une capacité maximale de 6 tonnes. Elle se compose d'un arbre vertical, servant de pivot, et d'une flèche, mobile à sa base afin de pouvoir éventuellement être levée ou baissée. Le crochet de levage est fixé à une poulie soutenue par un câble, qui s'enroule sur un tambour. Le tambour était à l'origine actionné manuellement, grâce à deux manivelles auxquelles supplée maintenant un moteur à essence Bernard, de type W 112 (plaque signalétique). Ce moteur est complété par ce qui paraît être un inverseur (ou une boîte de vitesses) de la société MNOP (sigle fondu en relief et plaque vissée). Diverses inscriptions apparaissent sur la grue : date, nom du fabricant et, sur deux plaques en relief vissées sur le haut du pivot, le type et la capacité d'une part, QMTP / N° 5 d'autre part.

Éléments descriptifs

Catégorie(s) technique(s) : patrimoine ferroviaire, industrie de construction mécanique et de petite métallurgie

Eléments structurels, forme, fonctionnement : fixe ; tournant ; à énergie humaine ; à essence

Matériaux : acier ; fonte de fer

Mesures :

dimensions totales : h = 8 m, l = 7 m, la = 1,5 m ; flèche : l = 9,5 m

Inscriptions & marques : date (fondu, en relief), inscription concernant le fabricant (fondu, en relief), plaque signalétique (gravé, imprimé), plaque signalétique (fondu, en relief), inscription concernant le fabricant (peint, sur partie rapportée)

Précisions et transcriptions :

Date : 1882 (en haut du pivot). Inscription concernant le fabricant (sur l'un des montants verticaux) : Société anonyme des Etablissements de Quillaçq. Plaque signalétique de la grue (en haut du pivot) : D - 31 / 6 TES [6 tonnes] N° 105. Plaque signalétique du moteur : Bernard-Moteurs / Moteur type W 112 breveté SGDG / N° B 746069 / S.A. Bernard-Moteurs / 12 rue Mercière Paris (17ème). Inscriptions concernant le fabricant de l'inverseur : MNOP (fondu, en relief) et sur une plaque vissée : MNOP / 71bis rue du Dr Dervaux - Asnières.

État de conservation

en état de marche

Statut, intérêt et protection

Intéressante par son ancienneté et son type, cette grue tournante fixe fait partie de ces équipements de gare dont peu sont conservés.

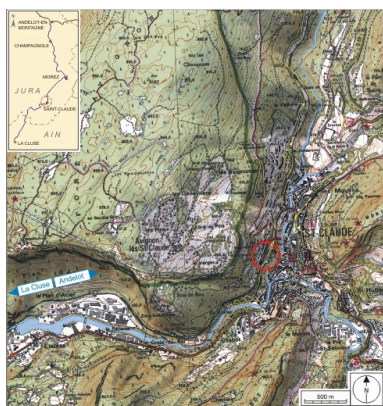
Intérêt de l'œuvre : à signaler

Statut de la propriété : propriété publique

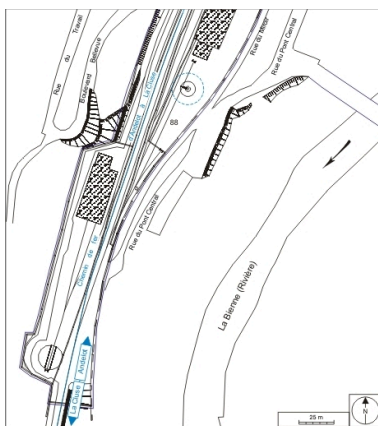
Liens web

- Voir le dossier numérisé : <https://patrimoine.bourgognefranchecomte.fr/gtrudov/IM39002197/index.htm>

Illustrations



Carte et schéma de localisation. Carte topographique, IGN, 2000, dalles F086_051, F086_052, F087_051 et F087_052, échelle 1:25 000. Scan 25, licence n° 2008/CISE/2968. Dess. André Céréza IVR43_20073900490NUDA



Plan de situation. D'après un fond de plan numérique de la SNCF, 1999, échelle 1:1500. Dess. André Céréza IVR43_20073900281NUDA



Vue d'ensemble, depuis l'est.
Phot. Yves Sancey
IVR43_20043900439ZA



Vue d'ensemble, côté flèche.
Phot. Jérôme Mongreville
IVR43_20013900624XA



Vue d'ensemble, côté moteur.
Phot. Yves Sancey
IVR43_20043900440ZA



Pivot, côté flèche.
Phot. Jérôme Mongreville
IVR43_20013900619X



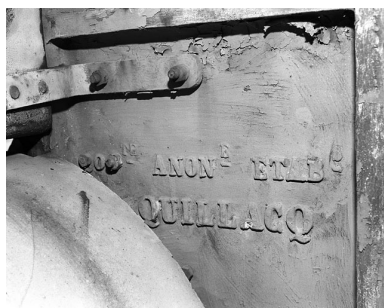
Extrémité de la flèche et crochet.
Phot. Yves Sancey
IVR43_20043900441ZA



Pivot et treuil, côté moteur.
Phot. Jérôme Mongreville
IVR43_20013900620X



Moteur.
Phot. Jérôme Mongreville
IVR43_20013900618X



Inscription identifiant le fabricant : Société anonyme
des Etablissements de Quillacq.
Phot. Jérôme Mongreville
IVR43_20013900617X

Dossiers liés

Édifice : gare de Saint-Claude (voie ferrée Andelot - La Cluse) (IA39001168) Franche-Comté, Jura, Saint-Claude, place de la Gare

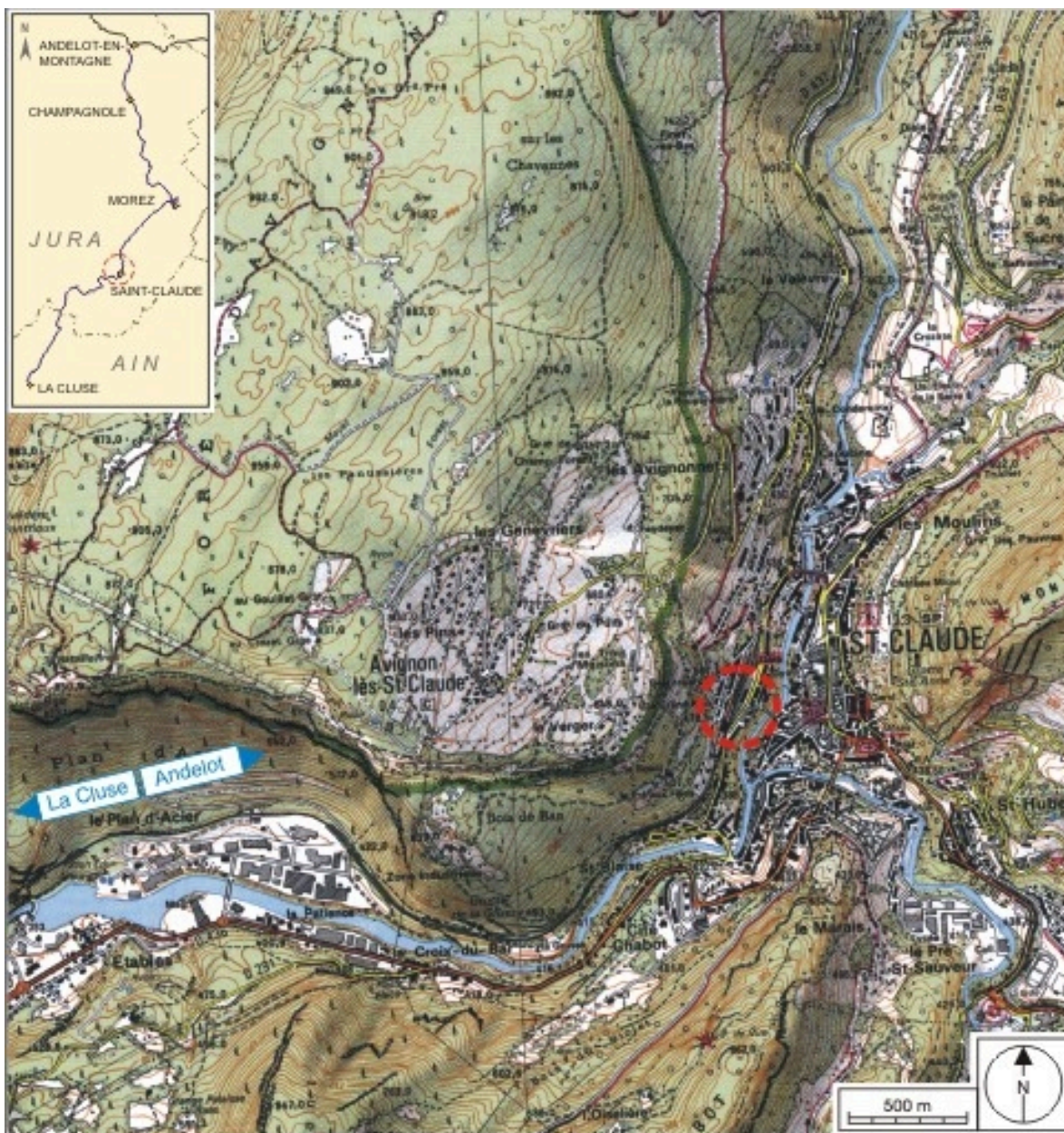
Oeuvre(s) contenue(s) :

Oeuvre(s) en rapport :

le mobilier de la gare de Saint-Claude (IM39002191) Franche-Comté, Jura, Saint-Claude, place de la Gare

Auteur(s) du dossier : Laurent Poupard

Copyright(s) : (c) Région Bourgogne-Franche-Comté, Inventaire du patrimoine



Carte et schéma de localisation. Carte topographique, IGN, 2000, dalles F086_051, F086_052, F087_051 et F087_052, échelle 1:25 000. Scan 25, licence n° 2008/CISE/2968.

IVR43_20073900490NUDA

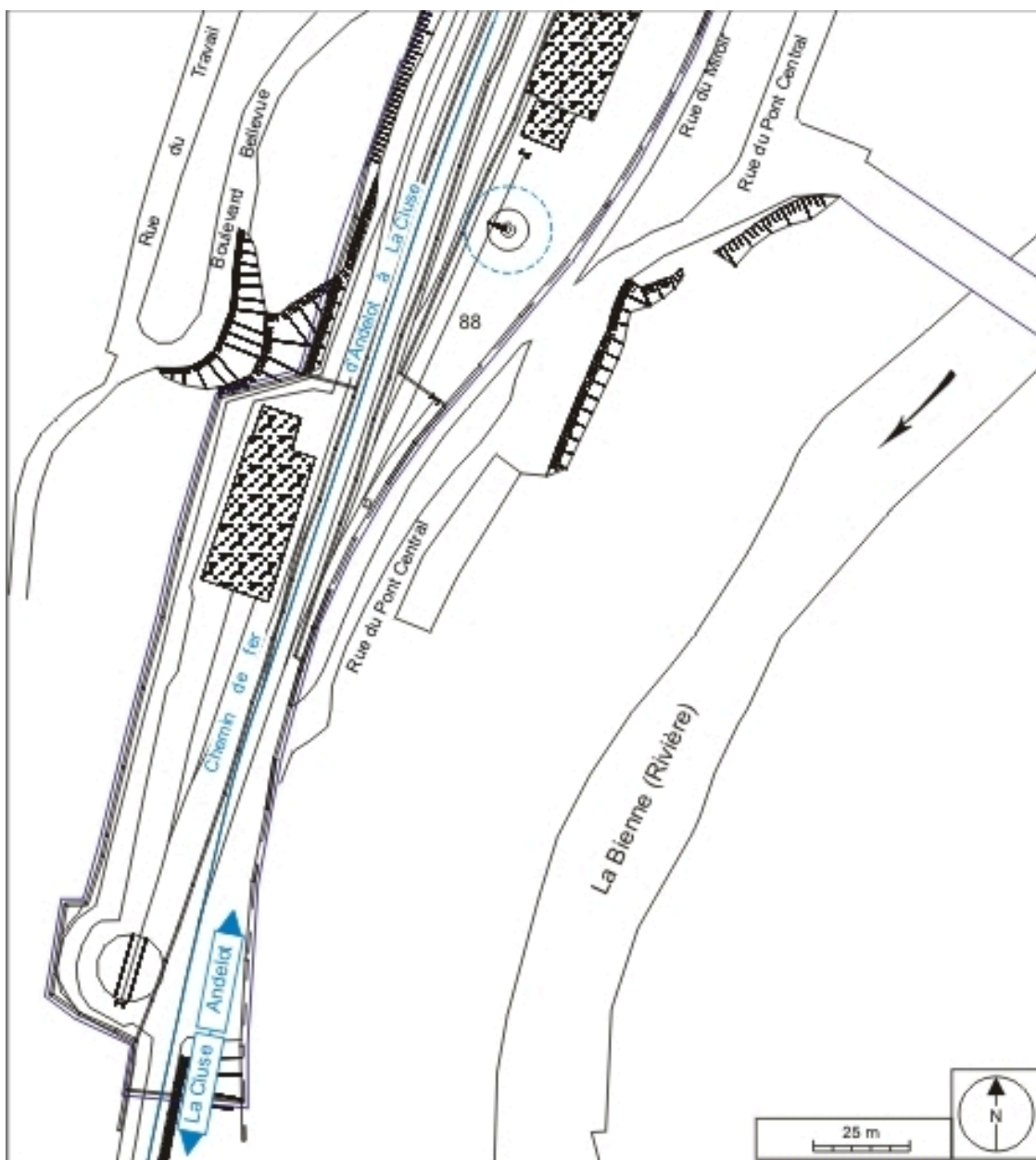
Auteur de l'illustration : André Céréza

Date de prise de vue : 2007

Technique de relevé : reprise de fond ; Échelle : 1/25 000

(c) Région Bourgogne-Franche-Comté, Inventaire du patrimoine ; SCAN 25 (c) IGN - 2008, Licence n° 2008CISE29-68

reproduction soumise à autorisation du titulaire des droits d'exploitation



Plan de situation. D'après un fond de plan numérique de la SNCF, 1999, échelle 1:1500.

IVR43_20073900281NUDA

Auteur de l'illustration : André Céréza

Date de prise de vue : 2007

Technique de relevé : reprise de fond ; Échelle : 1/1 500

(c) Région Bourgogne-Franche-Comté, Inventaire du patrimoine
reproduction soumise à autorisation du titulaire des droits d'exploitation



Vue d'ensemble, depuis l'est.

IVR43_20043900439ZA

Auteur de l'illustration : Yves Sancey

Date de prise de vue : 2004

(c) Région Bourgogne-Franche-Comté, Inventaire du patrimoine
reproduction soumise à autorisation du titulaire des droits d'exploitation



Vue d'ensemble, côté flèche.

IVR43_20013900624XA

Auteur de l'illustration : Jérôme Mongreville

Date de prise de vue : 2001

(c) Région Bourgogne-Franche-Comté, Inventaire du patrimoine
reproduction soumise à autorisation du titulaire des droits d'exploitation



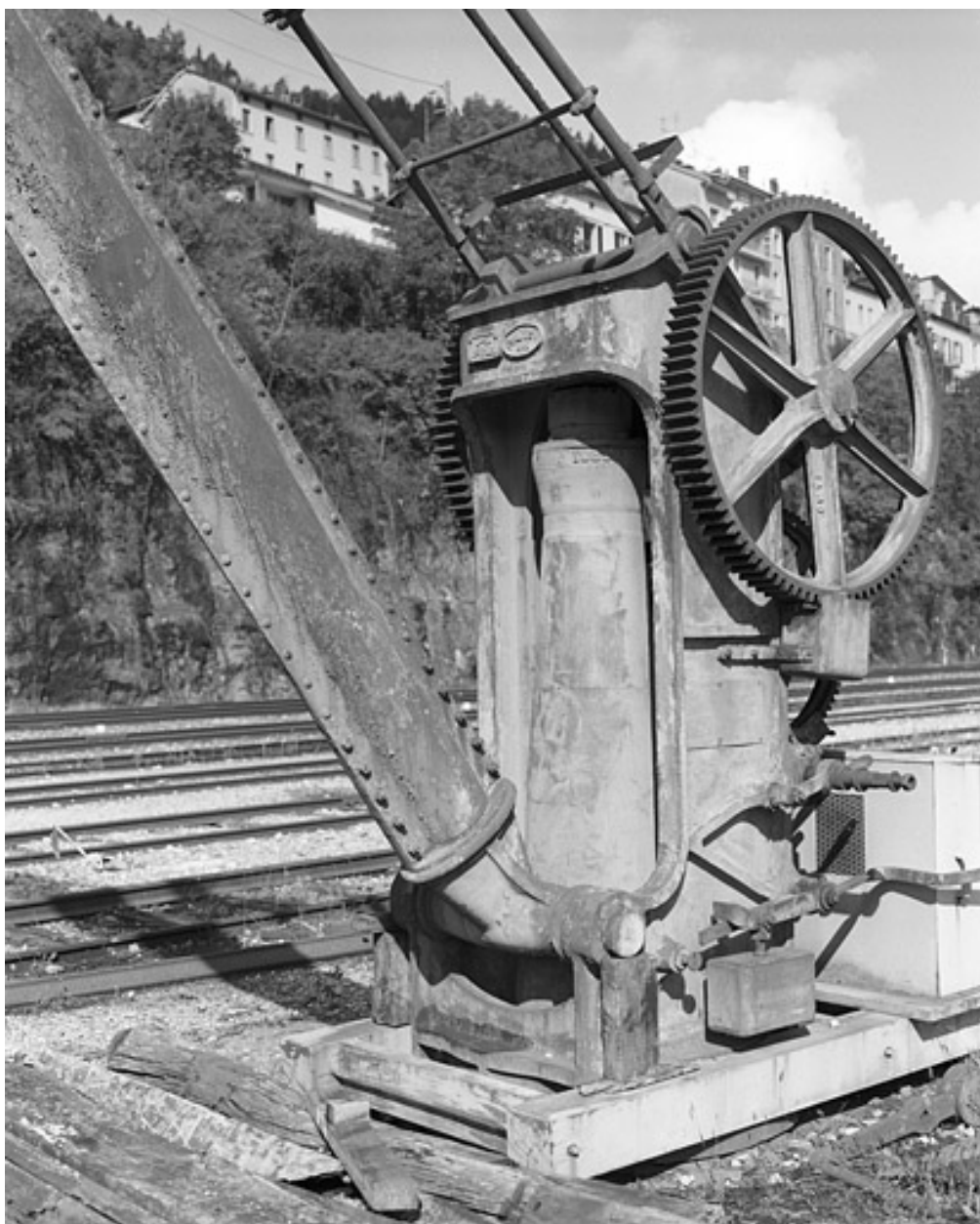
Vue d'ensemble, côté moteur.

IVR43_20043900440ZA

Auteur de l'illustration : Yves Sancey

Date de prise de vue : 2004

(c) Région Bourgogne-Franche-Comté, Inventaire du patrimoine
reproduction soumise à autorisation du titulaire des droits d'exploitation



Pivot, côté flèche.

IVR43_20013900619X

Auteur de l'illustration : Jérôme Mongreville

Date de prise de vue : 2001

(c) Région Bourgogne-Franche-Comté, Inventaire du patrimoine
reproduction soumise à autorisation du titulaire des droits d'exploitation



Extrémité de la flèche et crochet.

IVR43_20043900441ZA

Auteur de l'illustration : Yves Sancey

Date de prise de vue : 2004

(c) Région Bourgogne-Franche-Comté, Inventaire du patrimoine
reproduction soumise à autorisation du titulaire des droits d'exploitation



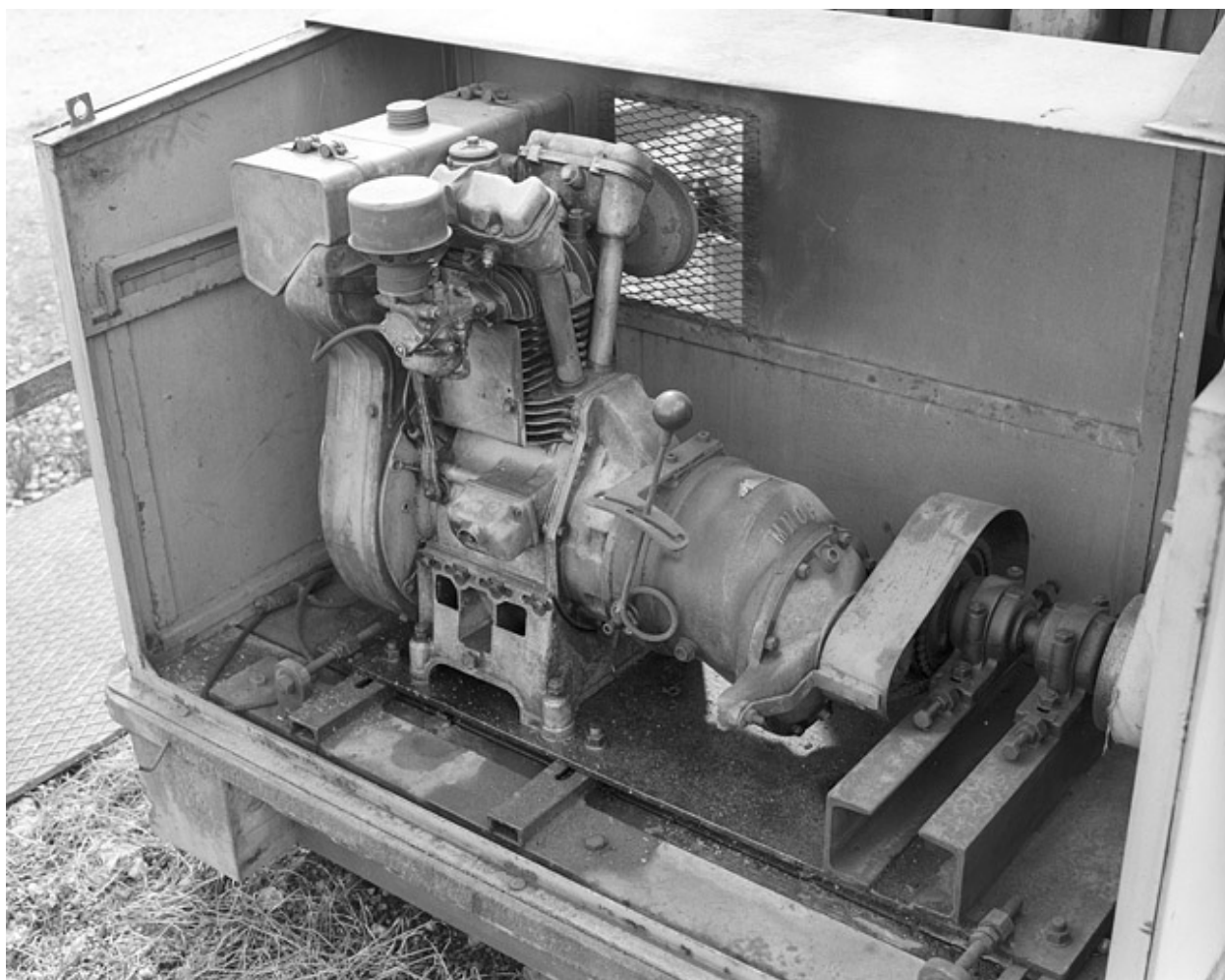
Pivot et treuil, côté moteur.

IVR43_20013900620X

Auteur de l'illustration : Jérôme Mongreville

Date de prise de vue : 2001

(c) Région Bourgogne-Franche-Comté, Inventaire du patrimoine
reproduction soumise à autorisation du titulaire des droits d'exploitation



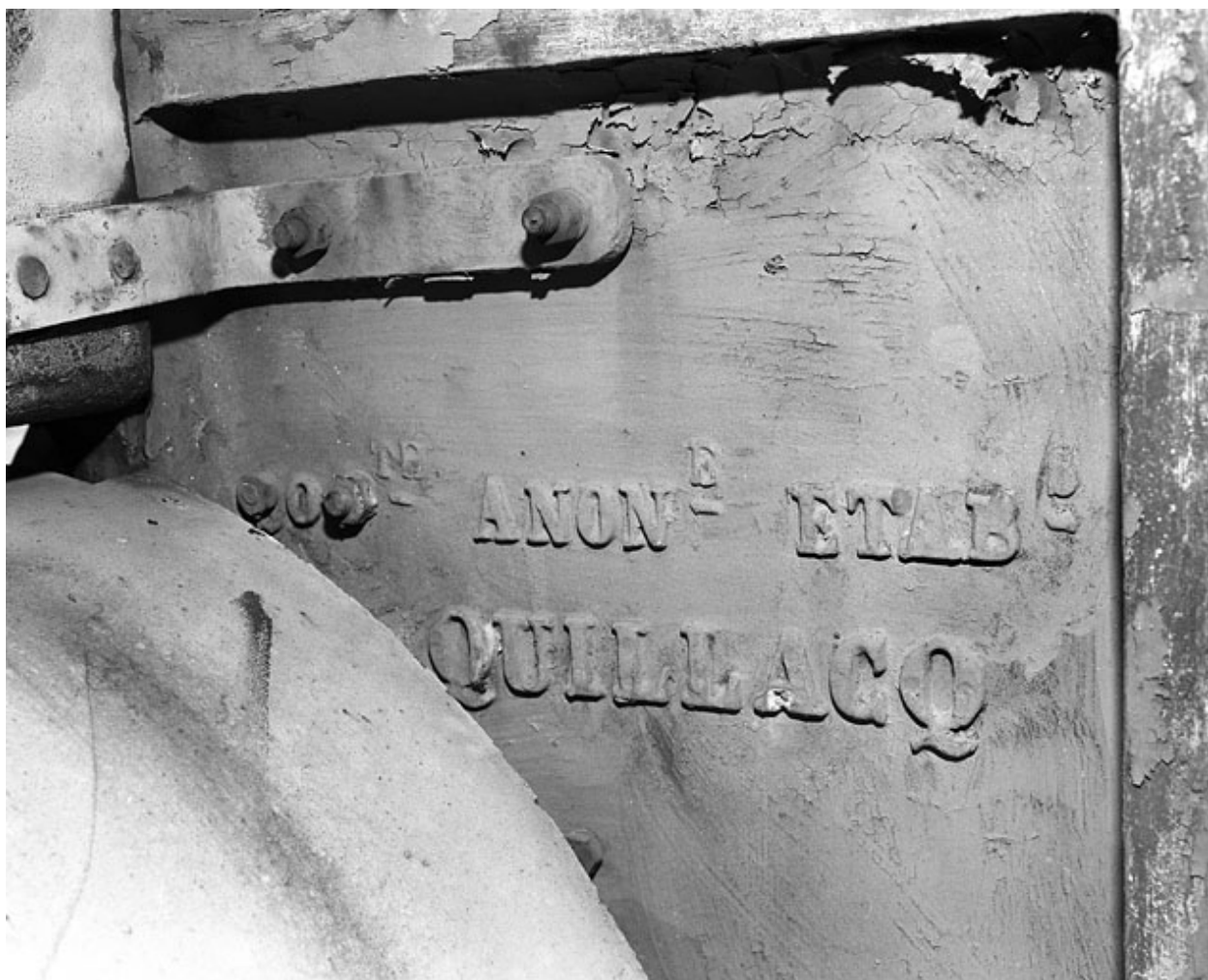
Moteur.

IVR43_20013900618X

Auteur de l'illustration : Jérôme Mongreville

Date de prise de vue : 2001

(c) Région Bourgogne-Franche-Comté, Inventaire du patrimoine
reproduction soumise à autorisation du titulaire des droits d'exploitation



Inscription identifiant le fabricant : Société anonyme des Etablissements de Quillacq.

IVR43_20013900617X

Auteur de l'illustration : Jérôme Mongreville

Date de prise de vue : 2001

(c) Région Bourgogne-Franche-Comté, Inventaire du patrimoine
reproduction soumise à autorisation du titulaire des droits d'exploitation