

Franche-Comté, Doubs
Besançon
îlot Lecourbe
6 rue Lecourbe

maison

Références du dossier

Numéro de dossier : IA25000476
Date de l'enquête initiale : 1996
Date(s) de rédaction : 2007
Cadre de l'étude : enquête thématique régionale demeures bisontines
Degré d'étude : étudié

Désignation

Dénomination : maison
Parties constituantes non étudiées : bûcher, cour

Compléments de localisation

Milieu d'implantation : en ville
Références cadastrales : 1833, K3, 569 ; 1974, AP, 32

Historique

La maison a été construite entre 1733 (date d'approbation de l'élévation de la façade par l'architecte-voyer de la ville) et 1734 (date portée sur la ferronnerie d'imposte de la porte d'entrée du couloir) pour Nicolas Pomet, d'origine savoyarde, entrepreneur de fortifications. Elle est peut-être due à l'architecte Jean-Pierre Galezot qui avait construit à proximité sa propre maison quelques années auparavant et qui était aussi son ami.

Période(s) principale(s) : 2e quart 18e siècle
Dates : 1734 (porte la date, daté par source)
Auteur(s) de l'oeuvre : Jean-Pierre Galezot (architecte, attribution par travaux historiques, ?)

Description

La maison qui ne comprend qu'un seul logis est distribuée par un couloir en position décentrée et deux escaliers : le principal dans-oeuvre, le secondaire à cage ouverte sur cour. A droite de celle-ci est situé un bûcher à claire-voie de bois.

Éléments descriptifs

Matériau(x) du gros-oeuvre, mise en oeuvre et revêtement : calcaire ; pierre de taille
Matériau(x) de couverture : tuile plate
Étage(s) ou vaisseau(x) : sous-sol, 2 étages carrés
Élévations extérieures : élévation à travées
Escaliers : escalier dans-oeuvre : escalier tournant à retours avec jour, en charpente ; escalier de distribution extérieur : escalier tournant à retours sans jour, cage ouverte, en charpente

Typologies et état de conservation

Typologies : maison avec escalier principal dans-oeuvre et couloir

Décor

Techniques : ferronnerie

Représentations : arabesque ; fleuron

Précision sur les représentations :

La grille d'imposte de la porte d'entrée est décorée d'arabesques encadrant un médaillon orné d'un faux monogramme. Sur un lambrequin est située la date 1734.

Statut, intérêt et protection

Représentative des maisons avec escalier principal donnant sur un couloir et comportant un escalier secondaire à cage ouverte sur cour ne desservant qu'un seul logis. La grille d'imposte de la porte du couloir portant la date 1734 est remarquable.

Intérêt de l'œuvre : à signaler

Éléments remarquables : porte

Statut de la propriété : propriété privée

Références documentaires

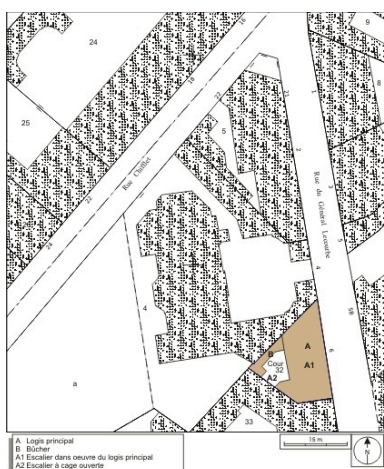
Bibliographie

- Les sources documentaires sont consultables dans le dossier numérisé, accessible dans la rubrique "Informations complémentaires".

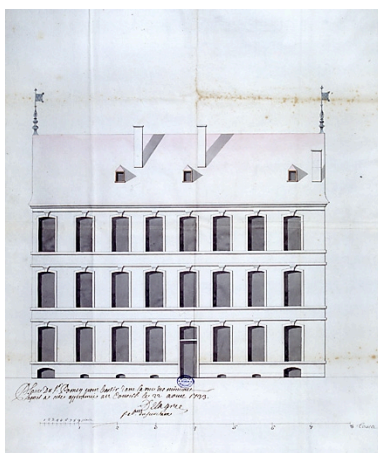
Liens web

- Voir le dossier initial numérisé : <https://patrimoine.bourgognefranche-comte.fr/gtrudov/IA25000476/index.htm>

Illustrations



Plan masse et de situation. Extrait du plan cadastral, 1974, section AP.
Dess. André Céréza
IVR43_20092501225NUDA



Elévation de la façade sur rue. Dessin à la plume et lavis, 22 août 1733.
Phot. Jérôme Mongreville
IVR43_20022500133XA



Vue d'ensemble depuis la rue : de trois quarts gauche.
Phot. Yves Sancey
IVR43_20112501812NUC2A



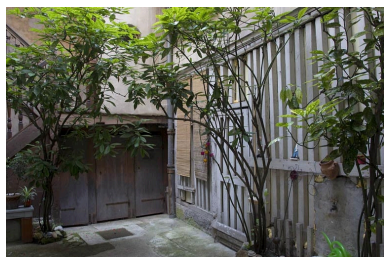
Vue d'ensemble depuis la
rue : de trois quarts droit.
Phot. Yves Sancey
IVR43_20112501815NUC2A



Façade antérieure : détail
de la porte d'entrée.
Phot. Yves Sancey
IVR43_20112501816NUC2A



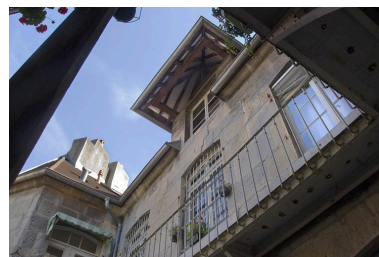
Façade antérieure : détail du
dessus de porte en ferronnerie.
Phot. Yves Sancey
IVR43_20112501814NUC2A



Vue d'ensemble du bûcher :
de trois quarts droit.
Phot. Yves Sancey
IVR43_20112501817NUC2A



Vue d'ensemble de l'escalier à cage
ouverte sur cour : de trois quarts droit.
Phot. Yves Sancey
IVR43_20112501813NUC2A



Logis : détail de la partie
supérieure de la façade postérieure.
Phot. Yves Sancey
IVR43_20112501818NUC2A



Logis : détail de la façade postérieure.
Phot. Yves Sancey
IVR43_20112501819NUC2A

Dossiers liés

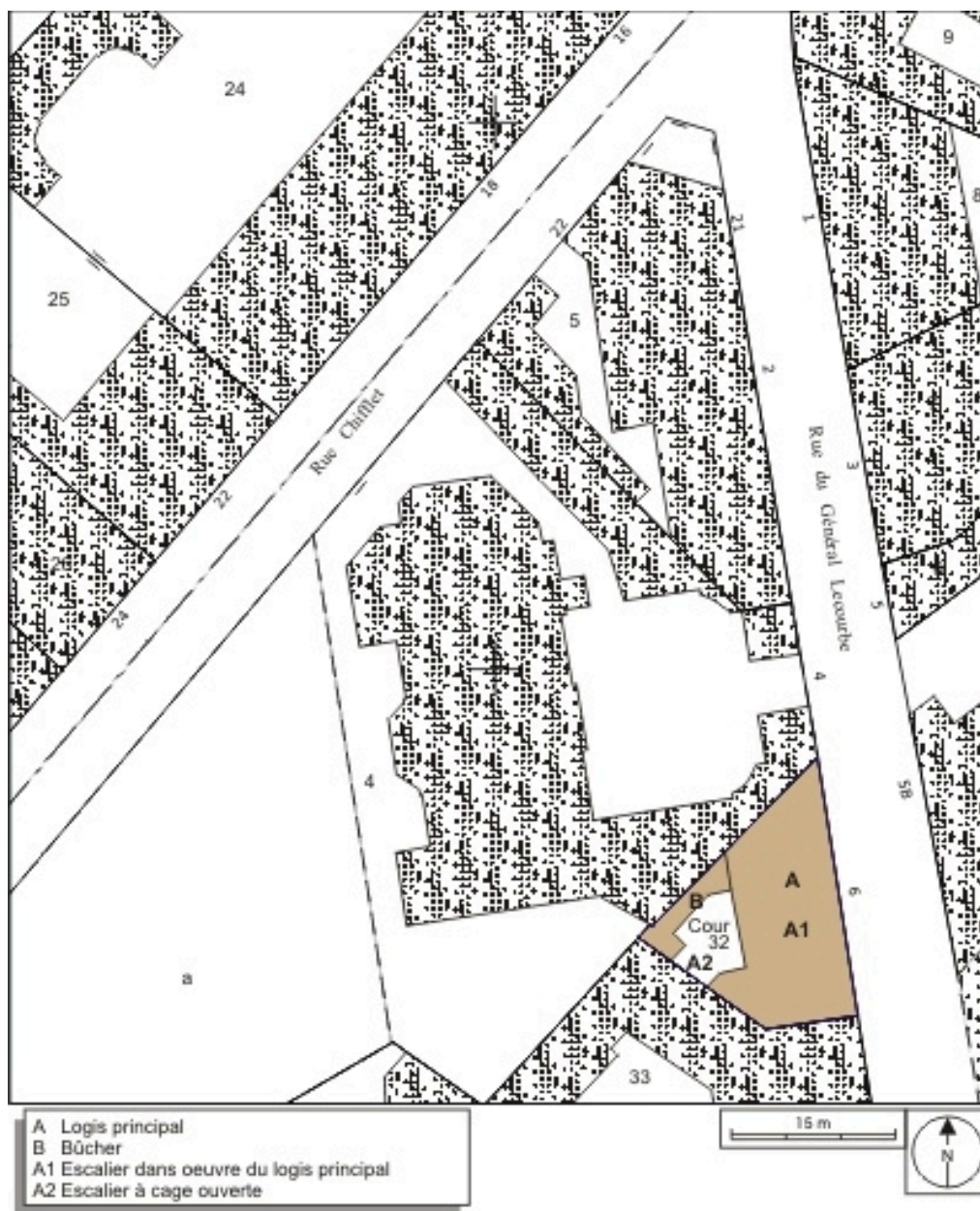
Dossiers de synthèse :

les hôtels, les maisons et les immeubles de Besançon centre ville (IA25000819) Franche-Comté, Doubs, Besançon

Oeuvre(s) contenue(s) :

Auteur(s) du dossier : Christiane Roussel

Copyright(s) : (c) Région Bourgogne-Franche-Comté, Inventaire du patrimoine



Plan masse et de situation. Extrait du plan cadastral, 1974, section AP.

Référence du document reproduit :

- **Besançon : extrait du plan cadastral, 1974, section AP.**
Besançon : extrait du plan cadastral, 1974, section AP.

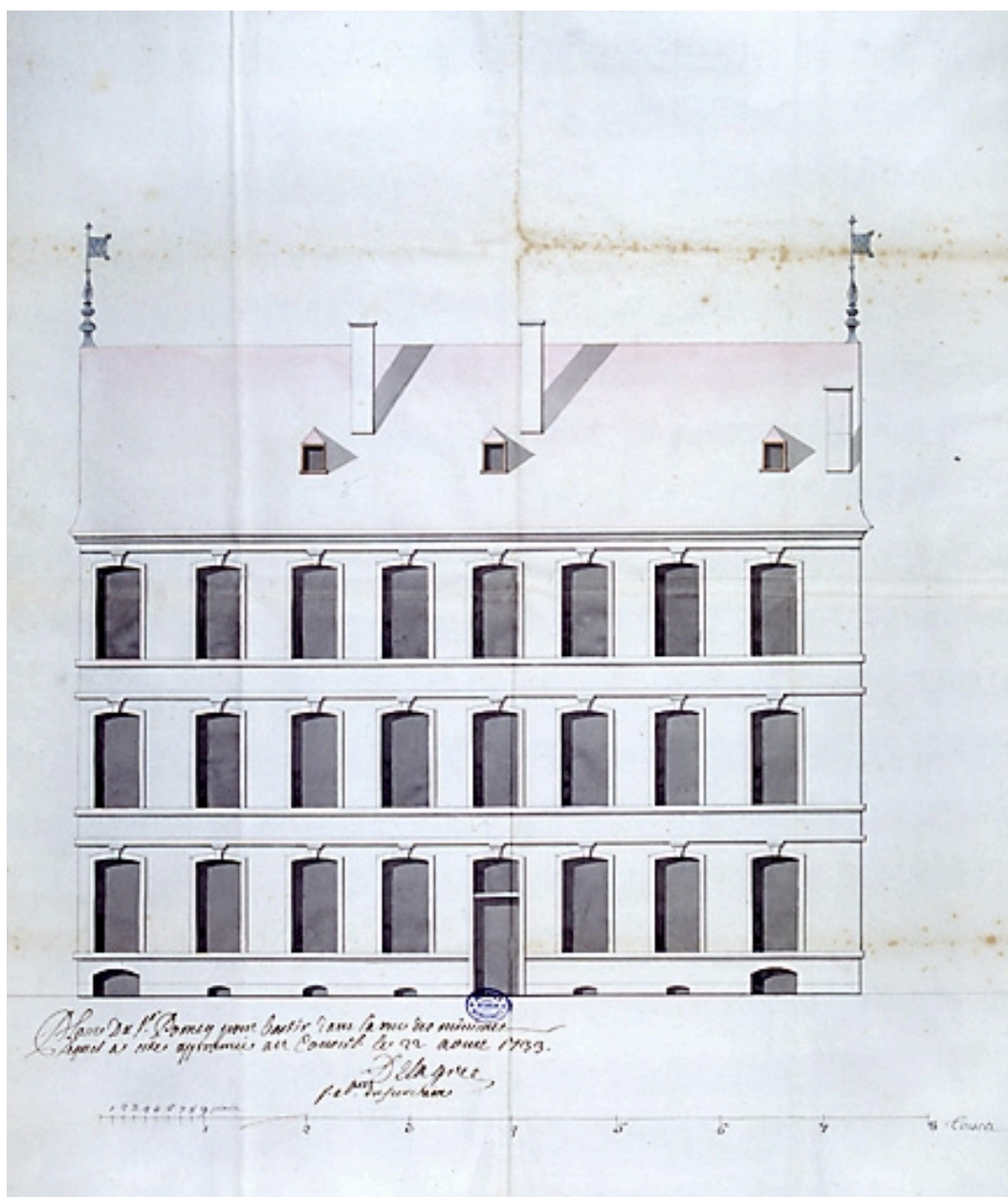
IVR43_20092501225NUDA

Auteur de l'illustration : André Céréza

Date de prise de vue : 2009

Technique de relevé : reprise de fond ; Échelle : 1/500

(c) Région Bourgogne-Franche-Comté, Inventaire du patrimoine
reproduction soumise à autorisation du titulaire des droits d'exploitation



Elévation de la façade sur rue. Dessin à la plume et lavis, 22 août 1733.

Référence du document reproduit :

- **Elévation de la façade sur rue.**

Elévation de la façade sur rue. Dessin à la plume et lavis, 22 août 1733.

Bibliothèque municipale, Besançon : DD 34 (3)

IVR43_20022500133XA

Auteur de l'illustration : Jérôme Mongreville

Date de prise de vue : 2002

(c) Région Bourgogne-Franche-Comté, Inventaire du patrimoine ; (c) Bibliothèque municipale, Besançon
reproduction soumise à autorisation du titulaire des droits d'exploitation



Vue d'ensemble depuis la rue : de trois quarts gauche.

IVR43_20112501812NUC2A

Auteur de l'illustration : Yves Sancey

Date de prise de vue : 2011

(c) Région Bourgogne-Franche-Comté, Inventaire du patrimoine
reproduction soumise à autorisation du titulaire des droits d'exploitation



Vue d'ensemble depuis la rue : de trois quarts droit.

IVR43_20112501815NUC2A

Auteur de l'illustration : Yves Sancey

Date de prise de vue : 2011

(c) Région Bourgogne-Franche-Comté, Inventaire du patrimoine
reproduction soumise à autorisation du titulaire des droits d'exploitation



Façade antérieure : détail de la porte d'entrée.

IVR43_20112501816NUC2A

Auteur de l'illustration : Yves Sancey

Date de prise de vue : 2011

(c) Région Bourgogne-Franche-Comté, Inventaire du patrimoine
reproduction soumise à autorisation du titulaire des droits d'exploitation



Façade antérieure : détail du dessus de porte en ferronnerie.

IVR43_20112501814NUC2A

Auteur de l'illustration : Yves Sancey

Date de prise de vue : 2011

(c) Région Bourgogne-Franche-Comté, Inventaire du patrimoine
reproduction soumise à autorisation du titulaire des droits d'exploitation



Vue d'ensemble du bûcher : de trois quarts droit.

IVR43_20112501817NUC2A

Auteur de l'illustration : Yves Sancey

Date de prise de vue : 2011

(c) Région Bourgogne-Franche-Comté, Inventaire du patrimoine
reproduction soumise à autorisation du titulaire des droits d'exploitation



Vue d'ensemble de l'escalier à cage ouverte sur cour : de trois quarts droit.

IVR43_20112501813NUC2A

Auteur de l'illustration : Yves Sancey

Date de prise de vue : 2011

(c) Région Bourgogne-Franche-Comté, Inventaire du patrimoine
reproduction soumise à autorisation du titulaire des droits d'exploitation



Logis : détail de la partie supérieure de la façade postérieure.

IVR43_20112501818NUC2A

Auteur de l'illustration : Yves Sancey

Date de prise de vue : 2011

(c) Région Bourgogne-Franche-Comté, Inventaire du patrimoine
reproduction soumise à autorisation du titulaire des droits d'exploitation



Logis : détail de la façade postérieure.

IVR43_20112501819NUC2A

Auteur de l'illustration : Yves Sancey

Date de prise de vue : 2011

(c) Région Bourgogne-Franche-Comté, Inventaire du patrimoine
reproduction soumise à autorisation du titulaire des droits d'exploitation