

Franche-Comté, Jura
Salins-les-Bains
1, 3 place Aubarède

hôtel de voyageurs du Balcon

Références du dossier

Numéro de dossier : IA39002125
Date de l'enquête initiale : 2023
Date(s) de rédaction : 2024
Cadre de l'étude : inventaire topographique
Degré d'étude : étudié

Désignation

Dénomination : hôtel de voyageurs

Compléments de localisation

Milieu d'implantation : en ville
Références cadastrales : 1831, E, 489 ; 2023, AR, 320-321

Historique

La présence de l'hôtel du Balcon (Pernet-Lebeaud) est attestée en 1901 sur le Plan de la ville de Salins dressé par E. Besand et mis à jour par G. Fuynel. Construit peu avant (actuel n°3 de la place Aubarède), il remplace une " maison rurale " appartenant à Pierre Claude Maréchal en 1831. Dans le premier quart du 20e siècle, une extension est construite au nord, ainsi que l'atteste un plan dressé en 1925. Ce bâtiment, situé aujourd'hui au n°1 de la place Aubarède, remplace une construction plus ancienne. Sa façade a été décorée de carreaux en grès flammé (grappe de raisin et feuilles de marronnier) pièces de céramique produits par Georges Max Claudet. L'hôtel ne figure plus sur la liste des hôtels de la ville en 1939, mais le restaurant Pernet-Lebeau y reste actif. Il sera connu dans le dernier quart du 20e siècle sous le nom de restaurant des Terrasses. Le bâtiment nord (n°1 place Aubarède) a été occupé dans le dernier quart du 20e siècle par la Trésorerie des impôts.

Période(s) principale(s) : limite 19e siècle 20e siècle ()
Dates : (porte la date)

Description

L'immeuble est construit en moellon de calcaire, avec enduit partiel sur les travées nord, et est couvert d'un toit à longs pans et à croupe, en tuile plate. Côté rue, l'élévation comprend deux étages carrés, dont le deuxième donne accès aux jardins du côté ouest. Au rez-de-chaussée, la porte d'entrée est flanquée de portes basses : deux à gauche et deux à droite, couvertes d'arc segmentaire à l'exception d'une porte (cochère ?) couverte d'un arc en anse de panier. Le nombre important de portes donnant sur une rue étroite laisse imaginer une fonction viticole, dans un secteur largement occupé par la vigne. Outre les initiales I B et la date 1761, un balai a été sculpté sur la clef de l'arc de la porte d'accès au logement. Les fenêtres des étages sont couvertes d'arcs segmentaires.

Éléments descriptifs

Matériau(x) du gros-oeuvre, mise en oeuvre et revêtement : calcaire, moellon, enduit partiel
Matériau(x) de couverture : tuile plate
Étage(s) ou vaisseau(x) : 2 étages carrés
Élévations extérieures : élévation à travées
Type(s) de couverture : toit à longs pans, croupe

Décor

Techniques :

Statut, intérêt et protection

Protections :

Statut de la propriété : propriété privée

Références documentaires

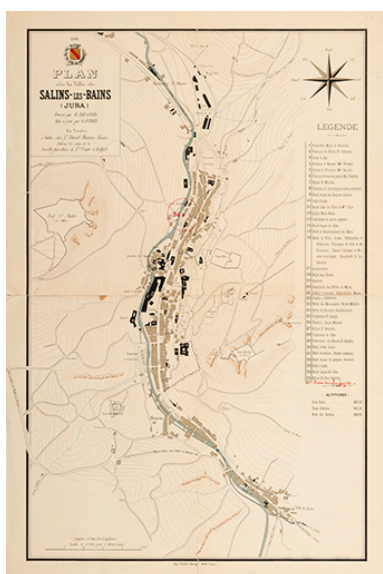
Documents d'archive

- **Archives départementales du Jura. Cadastre de la commune de Salins-les-Bains. [1831-1954].**
Archives départementales du Jura. Cadastre de la commune de Salins-les-Bains. [1831-1954].
 - Atlas parcellaire (1831) : 3 P plan 6599 (tableau d'assemblage), 3 P plan 5566-5610 (feuilles)
 - État de section (1832) : 3 P 3604
 - Matrices cadastrales des propriétés bâties et non bâties (à partir de 1832) : 3 P 3605 (récapitulatif), 3 P 3606 (folio 1 à 600), 3 P 3607 (folio 601 à 1338), 3 P 3608 (folio 1341 à 2019), 3 P 3609 (folio 2020-2679)
 - Matrices cadastrales des propriétés bâties (à partir de 1882) : 3 P 3610, 3 P 3611
 - Matrices cadastrales des propriétés bâties (à partir de 1911) : 3 P 3912 (folio 1 à 920), 3 P 3913 (folio 921 à 1285)
 - Matrices cadastrales des propriétés non bâties (fin du 19e siècle-milieu du 20e siècle) : 3 P 3614-3622Archives départementales du Jura, Montmorot
- **Registres des arrêtés du maire**
Archives municipales, Salins-les-Bains. Registres des arrêtés du maire (71-84) (1806-1981)
79 (1948)
Archives municipales, Salins-les-Bains : ACS 71-84

Documents figurés

- **Etablissement d'un dépôt d'essence - MaisonGrandvoinet, 1925.**
Etablissement d'un dépôt d'essence - MaisonGrandvoinet, plan, papier, échelle 1/1000, 1925.
Archives municipales, Salins-les-Bains : ACS 1166

Illustrations



Plan de la ville de
Salins-les-Bains, 1901.
Phot. Jérôme Mongreville

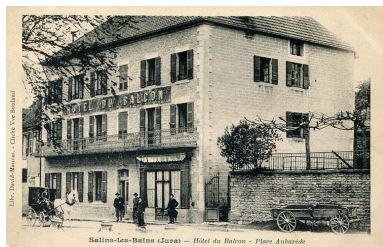


Etablissement d'un dépôt d'essence
- MaisonGrandvoinet, 1925.
Phot. Jérôme Mongreville
IVR43_20233900890NUC4A



Salins-les-Bains (Jura) -
Fort Saint-André - Place
Aubarède, s.d. [début 20e siècle].
IVR43_20243901010NUC2A

IVR43_20233900876NUC4A



Salins-les-Bains (Jura). Hôtel du Balcon - Place Aubarède, s.d. [fin 19e ou début 20e siècle].
IVR43_20243900311NUC4A



Vue d'ensemble depuis le sud.
Phot. Jérôme Mongreville
IVR43_20233900968NUC4A



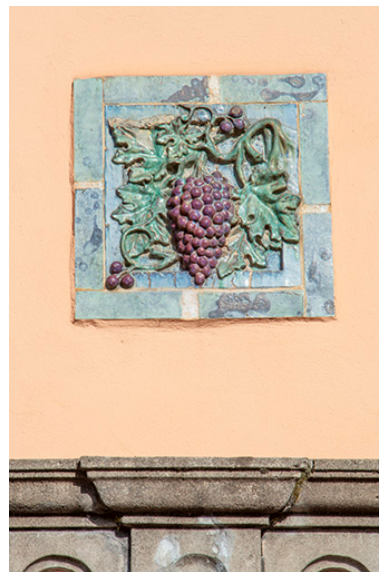
Vue de face (partie sud).
Phot. Jérôme Mongreville
IVR43_20233900969NUC4A



Vue de face (partie nord).
Phot. Jérôme Mongreville
IVR43_20233900970NUC4A



Partie nord vue de trois quarts.
Phot. Jérôme Mongreville
IVR43_20233900971NUC4A



Façade de la partie nord.
Détail d'un élément de décor.
Phot. Jérôme Mongreville
IVR43_20243900586NUC4A



Façade nord. Détail des allèges de l'étage.
Phot. Jérôme Mongreville
IVR43_20243900587NUC4A

Dossiers liés

Dossiers de synthèse :

Présentation de la commune de Salins-les-Bains (IA39002079)

Oeuvre(s) contenue(s) :

Auteur(s) du dossier : Raphaël Favereaux

Copyright(s) : (c) Région Bourgogne-Franche-Comté, Inventaire du patrimoine



Plan de la ville de Salins-les-Bains, 1901.

Référence du document reproduit :

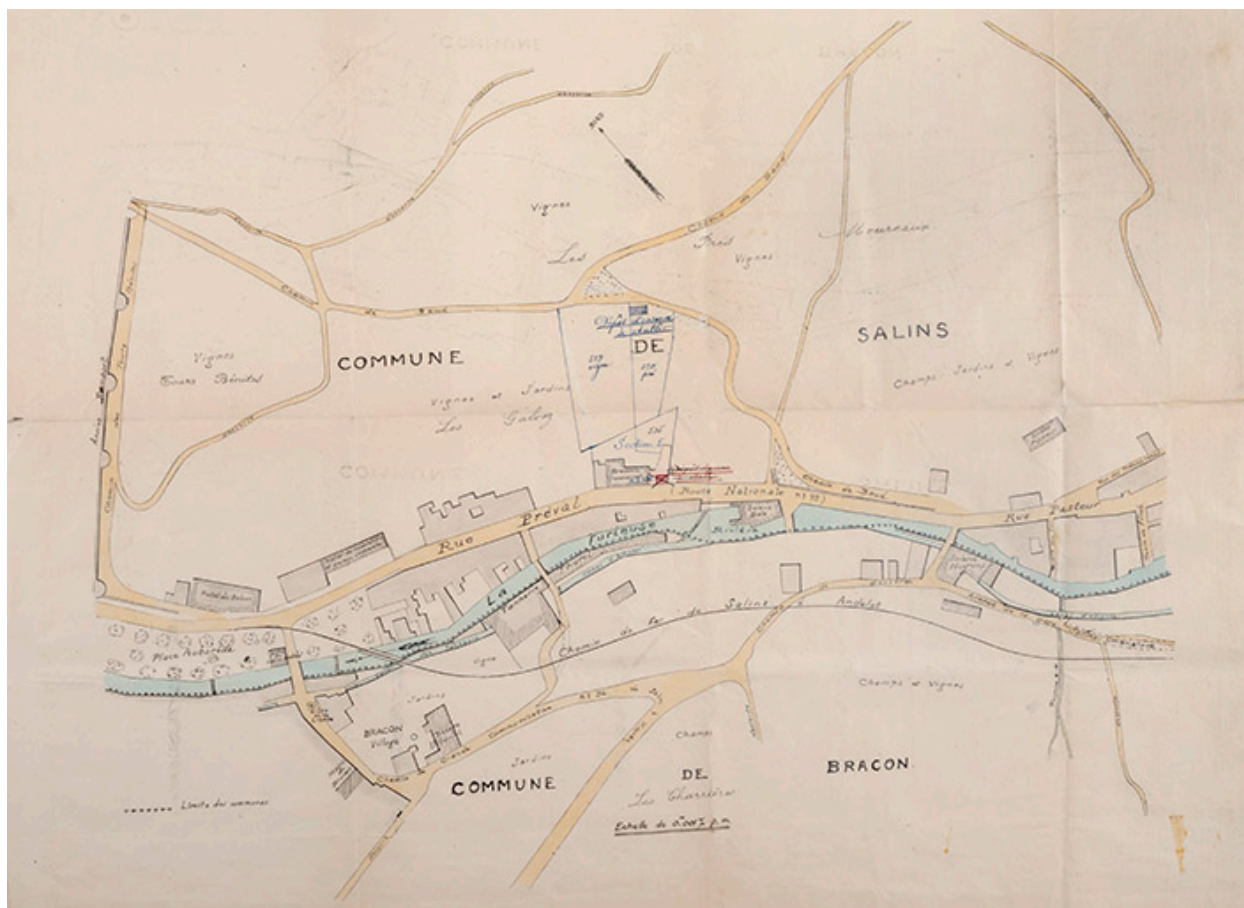
- **Plan de la ville de Salins-les-Bains, 1901.**
Plan de la ville de Salins-les-Bains, par E. Besand, et édité par la société forestière de Franche-Comté et Belfort, 1901.
Archives municipales, Salins-les-Bains : ACS 1303

IVR43_20233900876NUC4A

Auteur de l'illustration : Jérôme Mongreville

Date de prise de vue : 2023

(c) Région Bourgogne-Franche-Comté, Inventaire du patrimoine
reproduction soumise à autorisation du titulaire des droits d'exploitation



Etablissement d'un dépôt d'essence - MaisonGrandvoinet, 1925.

Référence du document reproduit :

- **Etablissement d'un dépôt d'essence - MaisonGrandvoinet, 1925.**
Etablissement d'un dépôt d'essence - MaisonGrandvoinet, plan, papier, échelle 1/1000, 1925.
Archives municipales, Salins-les-Bains : ACS 1166

IVR43_20233900890NUC4A

Auteur de l'illustration : Jérôme Mongreville

Date de prise de vue : 2023

(c) Région Bourgogne-Franche-Comté, Inventaire du patrimoine
reproduction soumise à autorisation du titulaire des droits d'exploitation



Salins-les-Bains (Jura) - Fort Saint-André - Place Aubarède, s.d. [début 20e siècle].

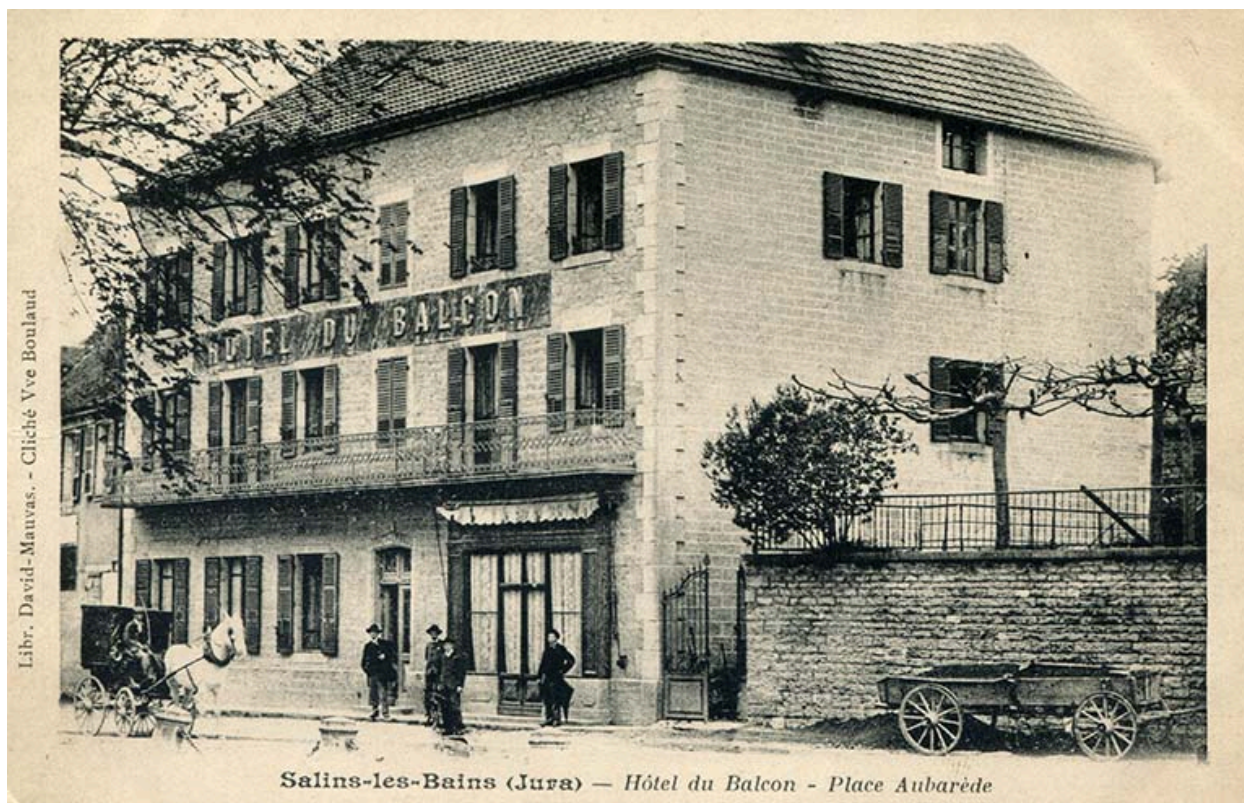
Référence du document reproduit :

- **Salins-les-Bains (Jura) - Fort Saint-André - Place Aubarède, s.d. [début 20e siècle].**
Salins-les-Bains (Jura) - Fort Saint-André - Place Aubarède, carte postale, s.d. [début 20e siècle].
Collection particulière

IVR43_20243901010NUC2A

Date de prise de vue : 2024

(c) Région Bourgogne-Franche-Comté, Inventaire du patrimoine
reproduction soumise à autorisation du titulaire des droits d'exploitation



Salins-les-Bains (Jura). Hôtel du Balcon - Place Aubarède, s.d. [fin 19e ou début 20e siècle].

Référence du document reproduit :

- **Salins-les-Bains (Jura). Hôtel du Balcon - Place Aubarède, s.d. [fin 19e ou début 20e siècle].**
Salins-les-Bains (Jura). Hôtel du Balcon - Place Aubarède, carte postale, cliché Vve Boulaud, librairie David-Mauvas, s.d. [fin 19e ou début 20e siècle].
Collection particulière

IVR43_20243900311NUC4A

Date de prise de vue : 2024

(c) Région Bourgogne-Franche-Comté, Inventaire du patrimoine
reproduction soumise à autorisation du titulaire des droits d'exploitation



Vue d'ensemble depuis le sud.

IVR43_20233900968NUC4A

Auteur de l'illustration : Jérôme Mongreville

Date de prise de vue : 2023

(c) Région Bourgogne-Franche-Comté, Inventaire du patrimoine
reproduction soumise à autorisation du titulaire des droits d'exploitation



Vue de face (partie sud).

IVR43_20233900969NUC4A

Auteur de l'illustration : Jérôme Mongreville

Date de prise de vue : 2023

(c) Région Bourgogne-Franche-Comté, Inventaire du patrimoine
reproduction soumise à autorisation du titulaire des droits d'exploitation



Vue de face (partie nord).

IVR43_20233900970NUC4A

Auteur de l'illustration : Jérôme Mongreville

Date de prise de vue : 2023

(c) Région Bourgogne-Franche-Comté, Inventaire du patrimoine
reproduction soumise à autorisation du titulaire des droits d'exploitation



Partie nord vue de trois quarts.

IVR43_20233900971NUC4A

Auteur de l'illustration : Jérôme Mongreville

Date de prise de vue : 2023

(c) Région Bourgogne-Franche-Comté, Inventaire du patrimoine
reproduction soumise à autorisation du titulaire des droits d'exploitation



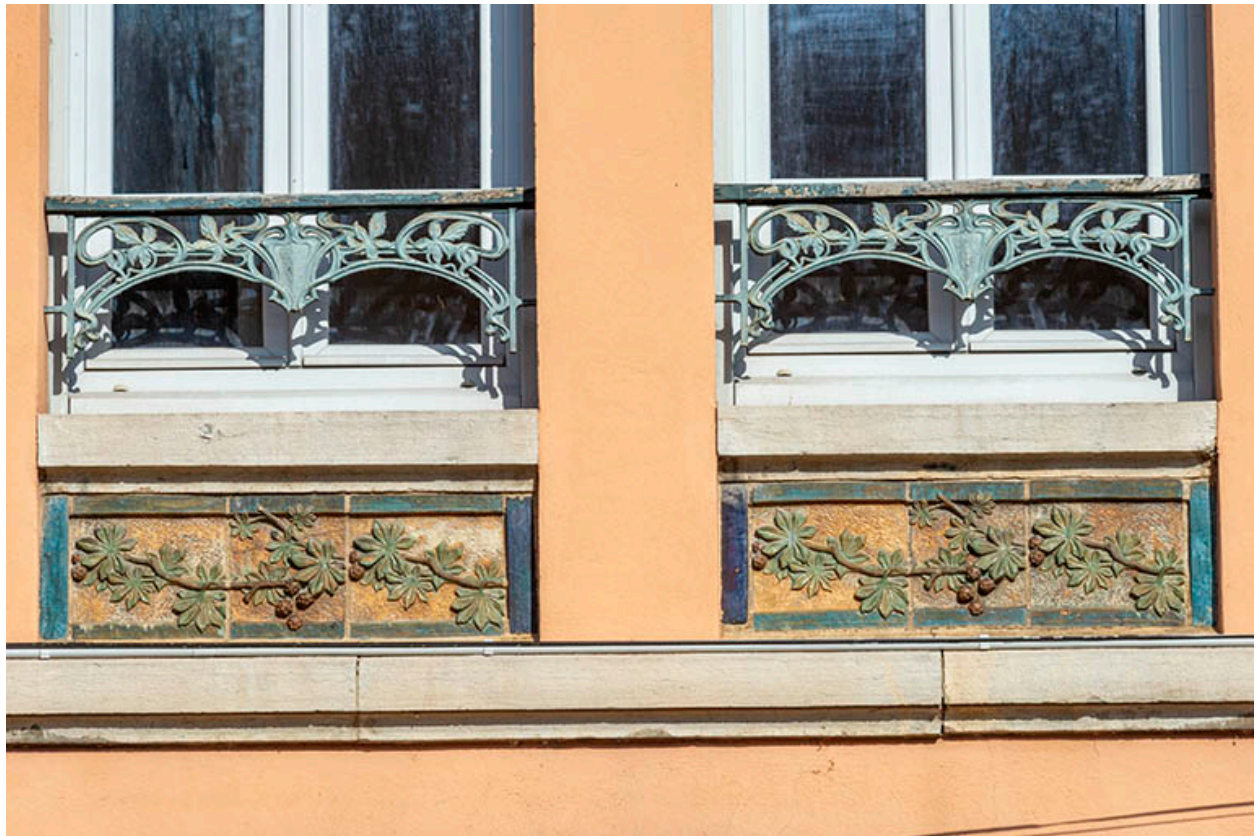
Façade de la partie nord. Détail d'un élément de décor.

IVR43_20243900586NUC4A

Auteur de l'illustration : Jérôme Mongreville

Date de prise de vue : 2023

(c) Région Bourgogne-Franche-Comté, Inventaire du patrimoine
reproduction soumise à autorisation du titulaire des droits d'exploitation



Façade nord. Détail des allèges de l'étage.

IVR43_20243900587NUC4A

Auteur de l'illustration : Jérôme Mongreville

Date de prise de vue : 2023

(c) Région Bourgogne-Franche-Comté, Inventaire du patrimoine
reproduction soumise à autorisation du titulaire des droits d'exploitation