

Franche-Comté, Haute-Saône
La Pisseure
le Moulin

moulin à farine, puis minoterie, actuellement logement

Références du dossier

Numéro de dossier : IA70000181

Date de l'enquête initiale : 2006

Date(s) de rédaction : 2006

Cadre de l'étude : patrimoine industriel patrimoine industriel de la Haute-Saône

Degré d'étude : étudié

Désignation

Dénomination : moulin à farine, minoterie, usine de produits pour l'alimentation animale

Destinations successives : logement

Parties constituantes non étudiées : atelier de fabrication, bief de dérivation, garage, bâtiment d'eau, transformateur, logement, remise

Compléments de localisation

Milieu d'implantation : en village

Réseau hydrographique : dérivation de la Semouse

Références cadastrales : . 1830 A 238 à 243 ; . 2006 A 193 à 196, 198

Historique

Attesté en 1604, le moulin à farine appartient alors à l'abbaye de Luxeuil (70). Reconstitué en 1683 par son propriétaire, Andrey Robert, et complété d'une huilerie, il obtient l'année suivante les droits d'eau de l'abbaye de Luxeuil. Le moulin est exploité dans la seconde moitié du 18e siècle par la famille Demougin, puis est vendu vers 1780 à Gibrien César Henriot. Il appartient en 1830 à Jean-Baptiste Narjoz, qui obtient sa réglementation par arrêté préfectoral le 2 août 1853. Le moulin est converti en minoterie, vraisemblablement au début du 20e siècle. Sa production atteint 3500 quintaux de farine en 1927 et en 1938. Il a été acheté par Henri Goux en 1935 puis modernisé en 1939-1940 (nouveaux appareils à cylindres). Au moment de sa fermeture, vers 1985, il produisait également des céréales secondaires pour l'alimentation du bétail. Tout le matériel a été vendu après la cessation d'activités. La minoterie renferme une turbine hydraulique Lacroix de 20 ch en 1936, ainsi qu'un moteur gasoil de 16 ch en 1938.

Période(s) principale(s) : 4e quart 17e siècle (), 1er quart 20e siècle ()

Description

Le moulin est construit en moellon de calcaire enduit. Il comprend deux étages carrés et est couvert d'un toit à croupes en tuile mécanique. Le bâtiment d'eau est couvert d'un appentis. Le bief de dérivation est hors d'eau.

Éléments descriptifs

Matériau(x) du gros-oeuvre, mise en oeuvre et revêtement : calcaire ; enduit ; moellon

Matériau(x) de couverture : tuile mécanique

Étage(s) ou vaisseau(x) : 2 étages carrés

Type(s) de couverture : toit à longs pans ; appentis ; croupe

Énergies : énergie hydraulique : produite sur place ; énergie électrique : achetée

Typologies et état de conservation

État de conservation : établissement industriel désaffecté

Statut, intérêt et protection

Statut de la propriété : propriété privée

Références documentaires

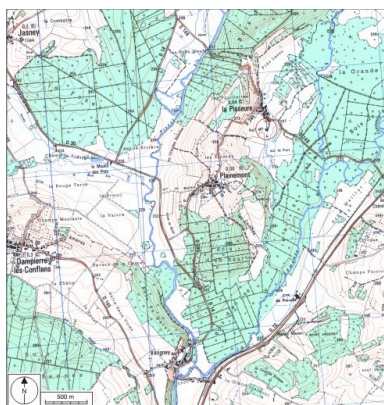
Documents figurés

- **Extrait du plan cadastral de la commune de la Pisseure [plan-masse et de situation].**
Extrait du plan cadastral de la commune de la Pisseure [plan-masse et de situation].
Archives départementales du Doubs, Besançon : 277 S 43

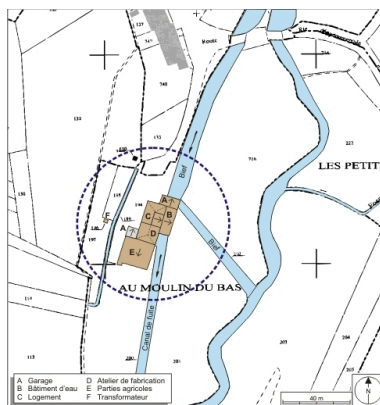
Liens web

- Voir le dossier initial numérisé : <https://patrimoine.bourgognefranchecomte.fr/gtrudov/IA70000181/index.htm>

Illustrations



Carte de localisation. Carte topographique au 1:25000, I.G.N., Conflans-sur-Lanterne, 3420 O. SCAN 25 © IGN - 2008, Licence n°2008CISE29-68. Dess. André Céréza
IVR43_20087000038NUDA



Plan-masse et de situation. Extrait du plan cadastral numérisé, 2008, section B, 1:1250. Source : Direction générale des Finances Publiques - Cadastre ; mise à jour : 2008. Dess. André Céréza
IVR43_20087000190NUDA



Phot. Jérôme Mongreville
IVR43_20077000051NUCA



Vue d'ensemble depuis le sud-ouest.
Phot. Jérôme Mongreville
IVR43_20067000623NUCA



Vue d'ensemble depuis le nord-ouest.
Phot. Jérôme Mongreville
IVR43_20067000624NUCA



Vue d'ensemble depuis l'est.
Phot. Jérôme Mongreville
IVR43_20067000625NUCA



Vue depuis l'amont.
Phot. Jérôme Mongreville
IVR43_20067000626NUCA

Dossiers liés

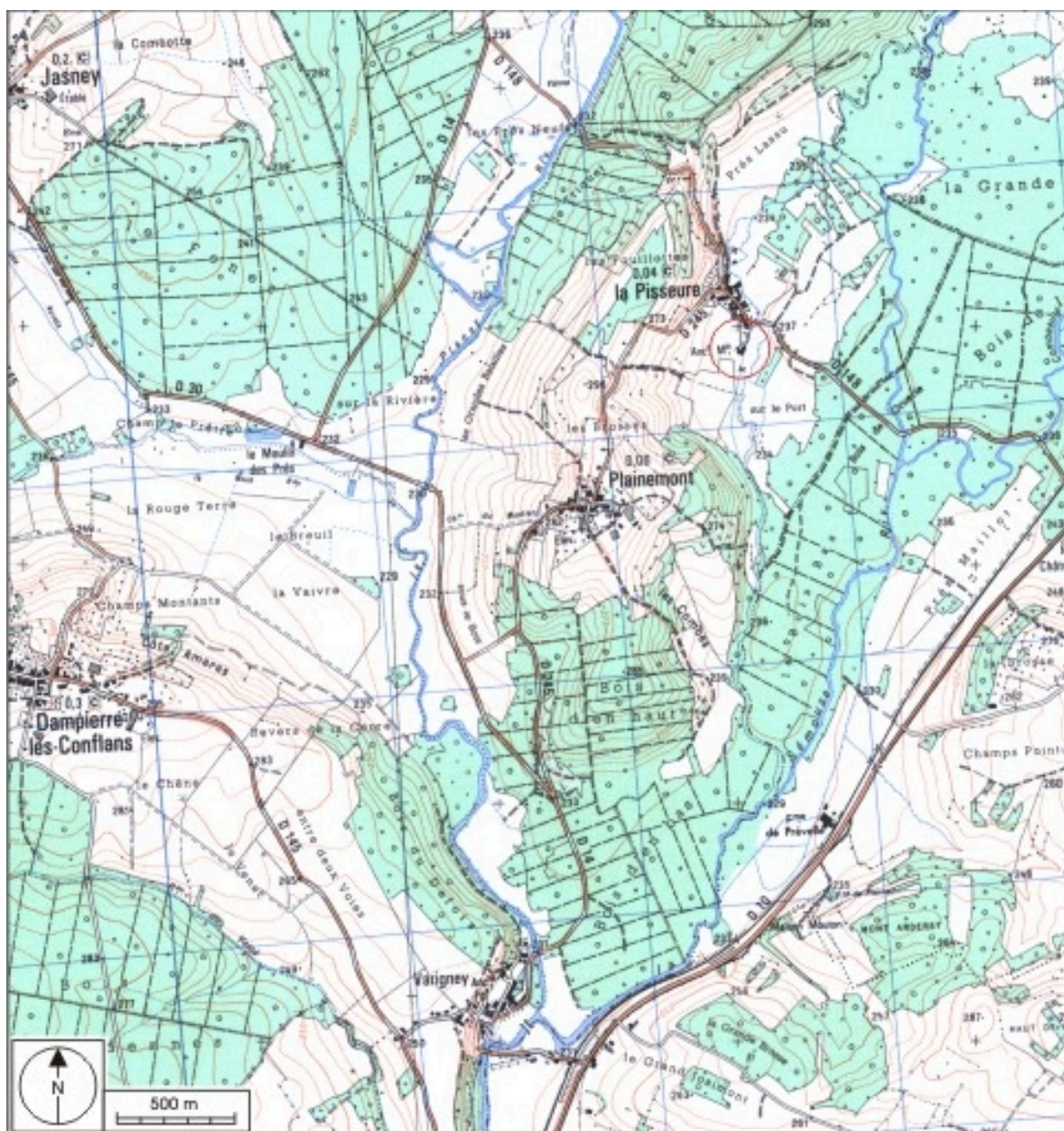
Dossiers de synthèse :

présentation de l'étude du patrimoine industriel de la Haute-Saône (IA70000369)

Oeuvre(s) contenue(s) :

Auteur(s) du dossier : Raphaël Favereaux

Copyright(s) : (c) Région Bourgogne-Franche-Comté, Inventaire du patrimoine



Carte de localisation. Carte topographique au 1:25000, I.G.N., Conflans-sur-Lanterne, 3420 O. SCAN 25 © IGN - 2008, Licence n°2008CISE29-68.

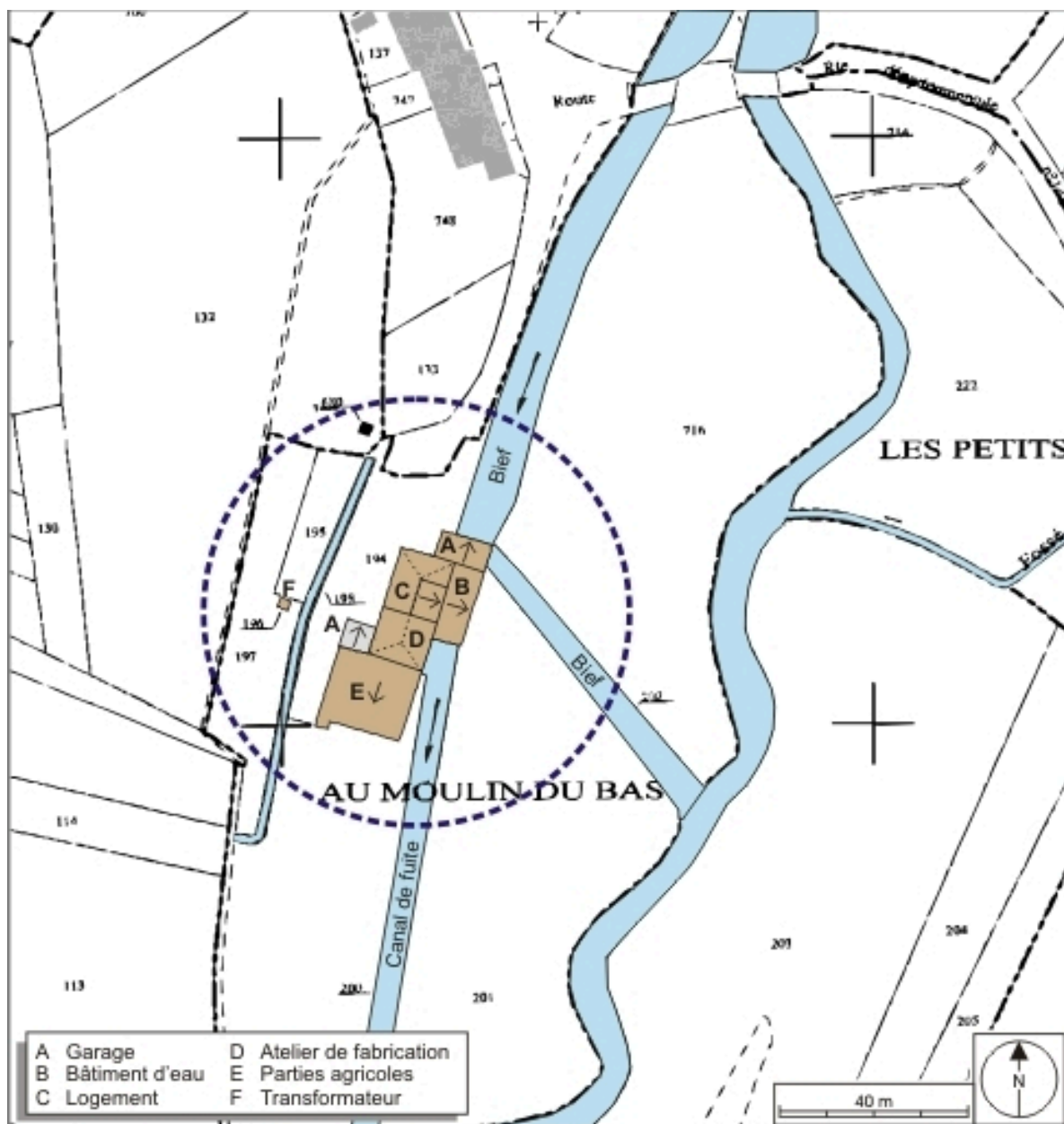
IVR43_20087000038NUDA

Auteur de l'illustration : André Céréza

Date de prise de vue : 2008

Technique de relevé : reprise de fond ;

(c) Région Bourgogne-Franche-Comté, Inventaire du patrimoine ; SCAN 25 © IGN - 2008, Licence n°2008CISE29-68.
reproduction soumise à autorisation du titulaire des droits d'exploitation



Plan-masse et de situation. Extrait du plan cadastral numérisé, 2008, section B, 1:1250. Source : Direction générale des Finances Publiques - Cadastre ; mise à jour : 2008.

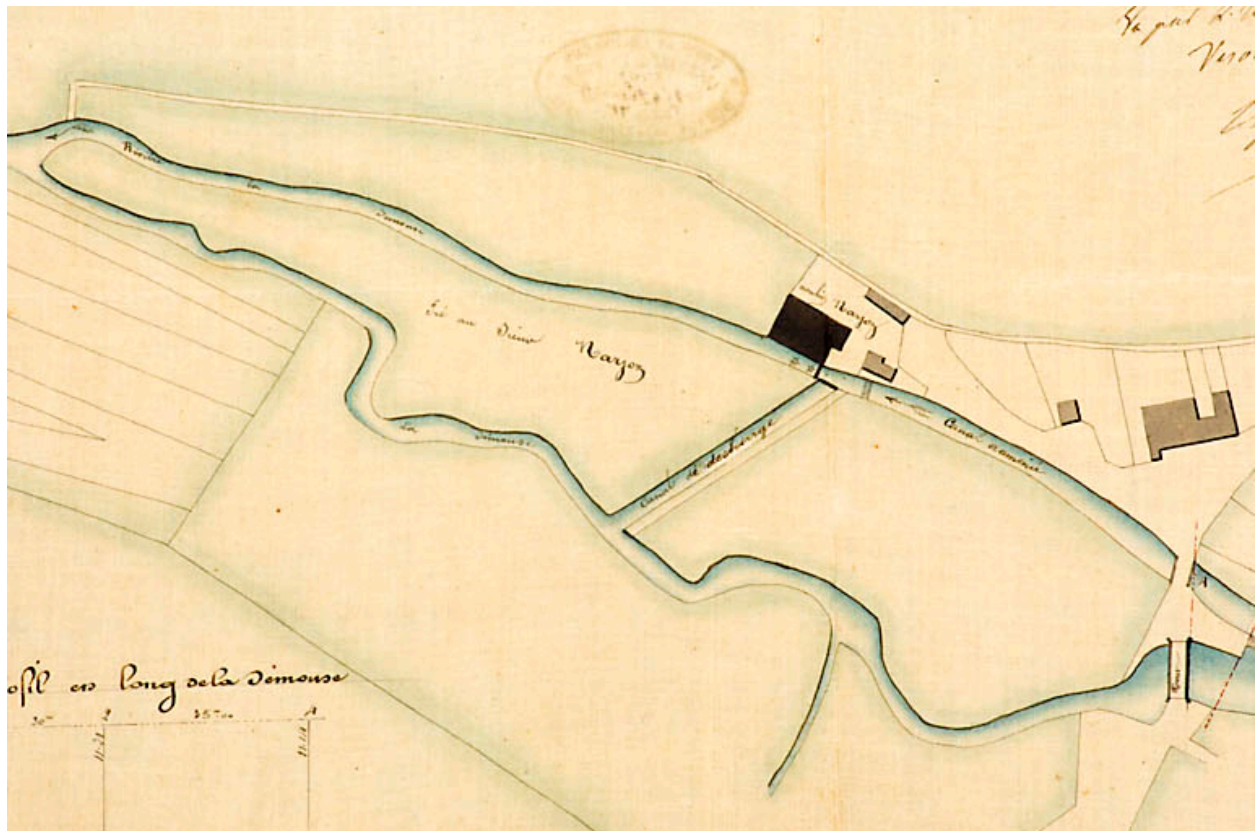
IVR43_20087000190NUDA

Auteur de l'illustration : André Céréza

Date de prise de vue : 2008

Technique de relevé : reprise de fond ;

(c) Région Bourgogne-Franche-Comté, Inventaire du patrimoine
reproduction soumise à autorisation du titulaire des droits d'exploitation



Référence du document reproduit :

- **Extrait du plan cadastral de la commune de la Pisseure [plan-masse et de situation].**
Extrait du plan cadastral de la commune de la Pisseure [plan-masse et de situation].
Archives départementales du Doubs, Besançon : 277 S 43

IVR43_20077000051NUCA

Auteur de l'illustration : Jérôme Mongreville

Date de prise de vue : 2007

(c) Région Bourgogne-Franche-Comté, Inventaire du patrimoine
reproduction soumise à autorisation du titulaire des droits d'exploitation



Vue d'ensemble depuis le sud-ouest.

IVR43_20067000623NUCA

Auteur de l'illustration : Jérôme Mongreville

Date de prise de vue : 2006

(c) Région Bourgogne-Franche-Comté, Inventaire du patrimoine
reproduction soumise à autorisation du titulaire des droits d'exploitation



Vue d'ensemble depuis le nord-ouest.

IVR43_20067000624NUCA

Auteur de l'illustration : Jérôme Mongreville

Date de prise de vue : 2006

(c) Région Bourgogne-Franche-Comté, Inventaire du patrimoine
reproduction soumise à autorisation du titulaire des droits d'exploitation



Vue d'ensemble depuis l'est.

IVR43_20067000625NUCA

Auteur de l'illustration : Jérôme Mongreville

Date de prise de vue : 2006

(c) Région Bourgogne-Franche-Comté, Inventaire du patrimoine
reproduction soumise à autorisation du titulaire des droits d'exploitation



Vue depuis l'amont.

IVR43_20067000626NUCA

Auteur de l'illustration : Jérôme Mongreville

Date de prise de vue : 2006

(c) Région Bourgogne-Franche-Comté, Inventaire du patrimoine
reproduction soumise à autorisation du titulaire des droits d'exploitation