

Franche-Comté, Doubs
Besançon
îlot des Martelots
1 rue Pécelet

hôtel Alviset

Références du dossier

Numéro de dossier : IA25000439
Date de l'enquête initiale : 1996
Date(s) de rédaction : 2006
Cadre de l'étude : enquête thématique régionale demeures bisontines
Degré d'étude : étudié
Référence du dossier Monument Historique : PA00101482

Désignation

Dénomination : hôtel
Appellation : Hôtel Alviset
Parties constituantes non étudiées : bûcher, écurie, logement, remise, puits, parc, serre, clôture de jardin, cour

Compléments de localisation

Milieu d'implantation : en ville
Références cadastrales : 1833, I2, 672 ; 1974, AL, 69

Historique

Le fonds de l'hôtel a été constitué dans la 2e moitié du 17e siècle, par le comte de Scey, grâce à l'achat de trois maisons contiguës. Néanmoins, la réunion de ces trois fonds dans les années 1688 ne semble pas avoir entraîné un remaniement total de l'hôtel puisque la façade sur la rue des Martelots présente actuellement une élévation très unifiée datable de la fin du 16e siècle ou du début du 17e siècle. De cette époque subsiste d'ailleurs probablement le grand escalier en maçonnerie à retours sans jour. L'édifice est vendu en 1700 par Jean-Claude de Scey à Jean-François de Santans, grand archidiacre, et à Hilaire-Joseph Duban, époux d'Anne-Marie-Thérèse de Santans, nièce du précédent dont elle héritera en 1714. C'est sans doute dans les années 1720 que l'escalier d'honneur est mis au goût du jour par la destruction du mur d'échiffre en maçonnerie et son remplacement par une rampe en ferronnerie. Si l'on en croit les comptes d'Antoine-François-Sébastien Duban (petit-fils d'Hilaire), des aménagements intérieurs sont encore réalisés entre 1754 et 1755. Ce dernier revend l'hôtel en 1765 à Jean-Baptiste François Maire de Bouligney. C'est probablement aussi au milieu du 18e siècle que sont construits la partie au-dessus de la porte cochère, ainsi que le bâtiment des latrines, les deux remises et l'écurie à droite de la cour, visibles sur un plan daté 1767. En 1767, Maire de Bouligney demandait la permission à la ville de transformer une porte donnant rue des Martelot en fenêtre. C'est à lui que l'on doit aussi sans doute la reprise de certains décors intérieurs dans le style Louis XVI. En 1774, il achète la petite maison (étudiée) qui jouxte son hôtel au 21 rue des Martelots et perce une porte piétonne dans le mur de clôture au fond de la cour pour rejoindre celle de l'hôtel. Avant 1804, la demeure devient propriété de la famille Alviset, par le mariage d'Antoinette-Claire-Eugénie Maire de Bouligney avec François-Bonaventure Alviset. Avant 1833 (date du cadastre ancien), le parc de l'hôtel est agrandi d'une parcelle de jardin attenante qui appartenait auparavant à la maison que les Alviset possédaient au n° 5 de l'actuelle rue Pécelet (étudiée) ; en même temps que la grille de clôture en ferronnerie, fermant ce parc, était déplacée pour agrandir la cour. En 1860, l'architecte-paysagiste Philippe Michel fournit un projet de parc à l'anglaise qui ne sera peut-être pas réalisé.

Période(s) principale(s) : limite 16e siècle 17e siècle ()
Période(s) secondaire(s) : 18e siècle (), 1ère moitié 19e siècle ()
Auteur(s) de l'oeuvre : maître d'oeuvre inconnu ()

Description

L'hôtel sur rue, de plan en L, auquel on accède par une porte cochère, est situé sur une grande parcelle de forme irrégulière. Comprenant un étage carré et un de comble, il est bâti sur un sous-sol voûté en berceau et est distribué par un escalier d'honneur en maçonnerie avec rampe en ferronnerie et par un escalier secondaire en charpente distribuant les pièces du comble. A droite de la cour, sont disposés un petit logement et deux remises, derrière lesquels sont situés une écurie et un bûcher. Le parc, dans le prolongement de la cour, est séparé de celle-ci par une grille et un portail en ferronnerie. Il comprend deux parties en dénivelé. Dans la partie basse, se trouve une serre en matériau enduit. Sur la rue des Martelots, les fenêtres du logis sont protégées par six grilles fixes ventrues en fer forgé.

Éléments descriptifs

Matériau(x) du gros-oeuvre, mise en oeuvre et revêtement : calcaire ; enduit ; pierre de taille

Matériau(x) de couverture : tuile plate

Étage(s) ou vaisseau(x) : sous-sol, 1 étage carré, étage de comble

Couvrements : voûte en berceau

Élévations extérieures : élévation à travées

Escaliers : escalier dans-oeuvre : escalier tournant à retours sans jour, en maçonnerie ; escalier dans-oeuvre : escalier droit, en charpente

Typologies et état de conservation

Typologies : hôtel sur rue

Statut, intérêt et protection

L'édifice est remarquable à plus d'un titre, en particulier par l'ampleur de ses espaces libres et notamment du parc, la bonne conservation de ses parties constituantes et des décors du 18^e siècle et l'intérêt du système de protection en fer forgé des baies du rez-de-chaussée, côté rue des Martelots.

Intérêt de l'œuvre : à signaler

Éléments remarquables : parc, cheminée, lambris

Protections : inscrit MH partiellement, 1937/10/28

façades et toitures : inscription par arrêté du 28 octobre 1937.

Statut de la propriété : propriété privée

Références documentaires

Bibliographie

- Les sources documentaires sont consultables dans le dossier numérisé, accessible dans la rubrique "Informations complémentaires".

Liens web

- Voir le dossier initial numérisé : <https://patrimoine.bourgognefranche-comte.fr/gtrudov/IA25000439/index.htm>

Illustrations



Plan masse et de situation. Extrait du plan cadastral, 1974, section AL.
Dess. André Céréza
IVR43_20072500826NUCA



Plan du rez-de-chaussée de l'hôtel en 1767. Dessin aquarellé, 1767.
Phot. Yves Sancey
IVR43_20072500822NUCA



Projet d'aménagement du jardin en 1860. Dessin aquarellé, 1860
Phot. Yves Sancey, Autr. Philippe (pépiniériste) Michel
IVR43_20072500821NUCA



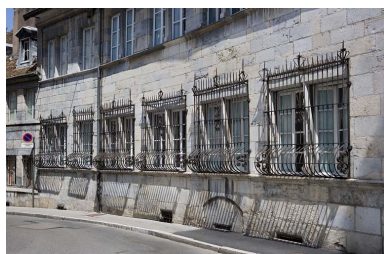
Vue d'ensemble de l'hôtel depuis la rue Victor Hugo.
Phot. Yves Sancey
IVR43_20072500733NUCA



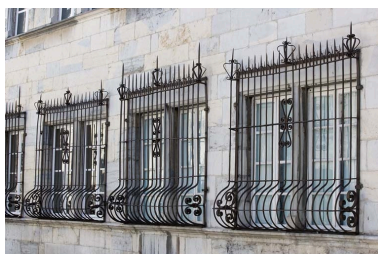
Vue d'ensemble de l'hôtel de trois quarts droit.
Phot. Yves Sancey
IVR43_20072500734NUCA



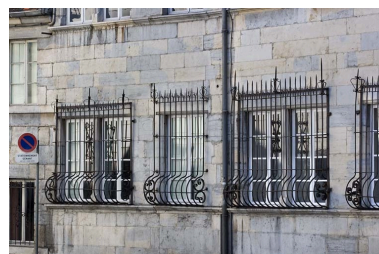
Vue d'ensemble de la façade sur la rue des Martelots.
Phot. Yves Sancey
IVR43_20072500736NUCA



Détail du rez-de-chaussée sur la rue des Martelots.
Phot. Yves Sancey
IVR43_20072500735NUCA



Détail des grilles de fenêtres au rez-de-chaussée, vue rapprochée.
Phot. Yves Sancey
IVR43_20072500739NUCA



Détail des grilles de fenêtres au rez-de-chaussée.
Phot. Yves Sancey
IVR43_20072500738NUCA



Détail de deux fenêtres du rez-de-chaussée avec leurs grilles.
Phot. Yves Sancey
IVR43_20072500737NUCA



Détail du portail d'entrée sur rue.
Phot. Yves Sancey
IVR43_20072500820NUCA



Vue d'ensemble d'ensemble du logis principal depuis le fond de la cour.
Phot. Yves Sancey
IVR43_20072500707NUCA



Vue de la façade sur cour du logis principal depuis le portail d'entrée.
Phot. Yves Sancey
IVR43_20072500745NUCA



Vue de la cour depuis le portail d'entrée.
Phot. Yves Sancey
IVR43_20072500744NUCA



Vue d'ensemble de la cour derrière la grille du jardin.
Phot. Yves Sancey
IVR43_20072500705NUCA



Vue d'ensemble de la cour depuis l'entrée du jardin.
Phot. Yves Sancey
IVR43_20072500706NUCA



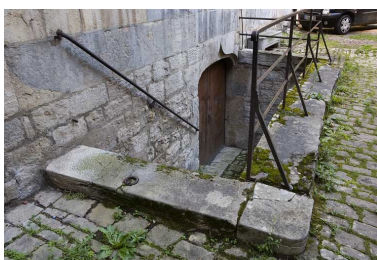
Détail du rez-de-chaussée de la façade sur cour du logis principal.
Phot. Yves Sancey
IVR43_20072500746NUCA



Détail du premier étage de la façade sur cour du logis principal, depuis le premier étage de l'aile d'entrée.
Phot. Yves Sancey
IVR43_20072500747NUCA



Détail de la cage de l'escalier d'honneur, depuis le premier étage de l'aile d'entrée.
Phot. Yves Sancey
IVR43_20072500748NUCA



Logis principal : détail de l'entrée du sous-sol.
Phot. Yves Sancey
IVR43_20072500741NUCA



Détail de l'entrée du sous-sol sur cour.
Phot. Yves Sancey
IVR43_20072500813NUCA



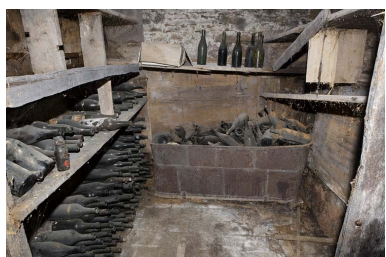
Intérieur, sous-sol : vue de la cave gauche, depuis l'entrée.
Phot. Yves Sancey
IVR43_20072500799NUCA



Intérieur, sous-sol : vue de la cave gauche, partie gauche.
Phot. Yves Sancey
IVR43_20072500800NUCA



Intérieur, sous-sol : vue de la cave gauche, avec la réserve à bouteilles
Phot. Yves Sancey
IVR43_20072500801NUCA



Intérieur, sous-sol : intérieur de la réserve à bouteilles, cave gauche.
Phot. Yves Sancey
IVR43_20072500802NUCA



Intérieur, sous-sol : cave droite, partie plafonnée, vue depuis le fond.
Phot. Yves Sancey
IVR43_20072500808NUCA



Intérieur, sous-sol : cave droite, partie médiane, vue d'ensemble.
Phot. Yves Sancey
IVR43_20072500809NUCA



Intérieur, sous-sol : cave droite, première partie.
Phot. Yves Sancey
IVR43_20072500811NUCA



Intérieur, sous-sol : cave droite, partie plafonnée avec l'escalier donnant sur rue.
Phot. Yves Sancey
IVR43_20072500810NUCA



Intérieur, sous-sol : cave droite, partie médiane.
Phot. Yves Sancey
IVR43_20072500812NUCA



Intérieur, rez-de-chaussée : vue de la cuisine.
Phot. Yves Sancey
IVR43_20072500815NUCA



Intérieur, rez-de-chaussée : vue d'ensemble de la cheminée de la cuisine.
Phot. Yves Sancey
IVR43_20072500818NUCA



Intérieur, rez-de-chaussée : détail du piedroit gauche de la cheminée de la cuisine.
Phot. Yves Sancey
IVR43_20072500816NUCA



Intérieur, rez-de-chaussée :
détail de la partie droite de
la cheminée de la cuisine.
Phot. Yves Sancey
IVR43_20072500817NUCA



Intérieur, rez-de-chaussée :
vue d'ensemble de la chambre
sur rue, à gauche du salon.
Phot. Yves Sancey
IVR43_20072500819NUCA



Intérieur, rez-de-chaussée : vue de
l'antichambre depuis l'entrée du salon.
Phot. Yves Sancey
IVR43_20072500710NUCA



Intérieur, rez-de-chaussée :
vue de l'antichambre avec
la porte d'entrée du salon.
Phot. Yves Sancey
IVR43_20072500711NUCA



Intérieur, rez-de-chaussée : vue
de l'antichambre depuis l'entrée.
Phot. Yves Sancey
IVR43_20072500708NUCA



Intérieur, rez-de-chaussée : vue
du plafond de l'antichambre.
Phot. Yves Sancey
IVR43_20072500709NUCA



Intérieur, rez-de-chaussée :
vue du salon depuis l'entrée.
Phot. Yves Sancey
IVR43_20072500712NUCA



Intérieur, rez-de-chaussée : vue du
salon depuis le fond de la pièce.
Phot. Yves Sancey
IVR43_20072500713NUCA



Intérieur, rez-de-chaussée :
vue du salon depuis le
fond de la pièce, de face.
Phot. Yves Sancey
IVR43_20072500714NUCA



Intérieur, rez-de-chaussée : détail des lambris du salon, panneau du mur gauche à côté d'une fenêtre.

Phot. Yves Sancey
IVR43_20072500719NUCA



Intérieur, rez-de-chaussée : détail des lambris du salon, panneau entre les deux fenêtres.

Phot. Yves Sancey
IVR43_20072500720NUCA



Intérieur, rez-de-chaussée : détail de la partie supérieure de deux lambris du salon.

Phot. Yves Sancey
IVR43_20072500717NUCA



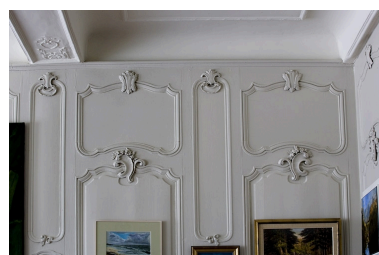
Intérieur, rez-de-chaussée : détail d'une grande guirlande de fleurs, lambris du salon.

Phot. Yves Sancey
IVR43_20072500724NUCA



Intérieur, rez-de-chaussée : détail de la partie supérieure d'un lambris du salon.

Phot. Yves Sancey
IVR43_20072500718NUCA



Intérieur, rez-de-chaussée : détail des lambris du salon, à droite de l'entrée.

Phot. Yves Sancey
IVR43_20072500721NUCA



Intérieur, rez-de-chaussée : détail d'un motif du plafond du salon et d'un motif des lambris.

Phot. Yves Sancey



Intérieur, rez-de-chaussée : détail d'un feuillage à la partie supérieure d'un panneau, lambris du salon.

Phot. Yves Sancey



Intérieur, rez-de-chaussée : détail de la partie inférieure d'un petit panneau, lambris du salon.

Phot. Yves Sancey

IVR43_20072500729NUCA



Intérieur, rez-de-chaussée :
détail de la partie inférieure d'un
grand panneau, lambris du salon.
Phot. Yves Sancey
IVR43_20072500725NUCA

IVR43_20072500728NUCA



Intérieur, rez-de-chaussée :
détail d'une petite guirlande
de fleurs, lambris du salon.
Phot. Yves Sancey
IVR43_20072500723NUCA

IVR43_20072500726NUCA



Intérieur, rez-de-chaussée : détail
d'un motif en C, lambris du salon.
Phot. Yves Sancey
IVR43_20072500722NUCA



Intérieur, rez-de-chaussée :
détail de la partie supérieure d'un
petit panneau, lambris du salon.
Phot. Yves Sancey
IVR43_20072500727NUCA



Intérieur, rez-de-chaussée : vue
de la cheminée de la chambre
sur rue, à droite du salon.
Phot. Yves Sancey
IVR43_20072500715NUCA



Intérieur, rez-de-chaussée : vue du
décor d'un encadrement de fenêtre,
chambre sur rue à droite du salon.
Phot. Yves Sancey
IVR43_20072500716NUCA



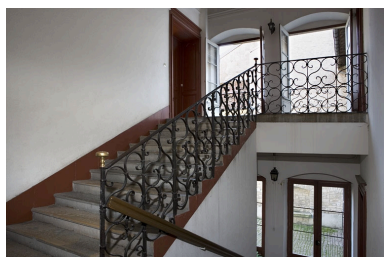
Intérieur, rez-de-chaussée : vue d'ensemble de la chambre sur cour.
Phot. Yves Sancey
IVR43_20072500730NUCA



Intérieur, rez-de-chaussée : vue de la cheminée de la chambre sur cour.
Phot. Yves Sancey
IVR43_20072500731NUCA



Intérieur, rez-de-chaussée : détail d'un dessus de porte, chambre sur cour.
Phot. Yves Sancey
IVR43_20072500732NUCA



Détail de l'escalier d'honneur depuis le premier palier.
Phot. Yves Sancey
IVR43_20072500749NUCA



Détail de l'escalier d'honneur depuis le premier étage.
Phot. Yves Sancey
IVR43_20072500750NUCA



Intérieur, premier étage : vue d'ensemble de la pièce à droite de l'escalier d'honneur.
Phot. Yves Sancey
IVR43_20072500787NUCA



Intérieur, premier étage : détail de la cheminée de la pièce à droite de l'escalier d'honneur.
Phot. Yves Sancey
IVR43_20072500786NUCA



Intérieur, premier étage : vue d'ensemble de la pièce faisant suite à celle située à droite de l'escalier d'honneur.
Phot. Yves Sancey



Intérieur, premier étage : détail d'une serrurerie de fenêtre, pièce à droite de l'escalier d'honneur.
Phot. Yves Sancey
IVR43_20072500788NUCA

IVR43_20072500789NUCA



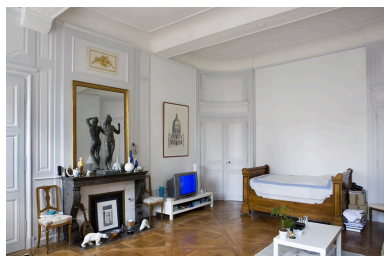
Intérieur, premier étage :
vue d'ensemble du couloir à
l'emplacement de l'alcôve de
la chambre à gauche du salon.
Phot. Yves Sancey
IVR43_20072500790NUCA



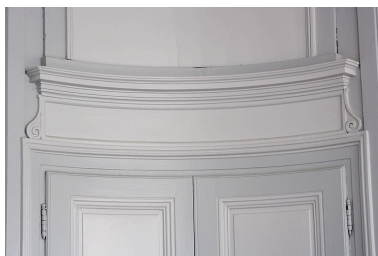
Intérieur, premier étage : détail de la
porte menant au couloir situé derrière
la chambre à gauche du salon.
Phot. Yves Sancey
IVR43_20072500797NUCA



Intérieur, premier étage : vue
d'ensemble de la chambre à
gauche du salon depuis l'entrée.
Phot. Yves Sancey
IVR43_20072500792NUCA



Intérieur, premier étage :
vue d'ensemble de la
chambre à gauche du salon.
Phot. Yves Sancey
IVR43_20072500791NUCA



Intérieur, premier étage : détail
de la partie supérieure d'un angle
de la chambre à gauche du salon.
Phot. Yves Sancey
IVR43_20072500794NUCA



Intérieur, premier étage :
détail d'un angle de la
chambre à gauche du salon.
Phot. Yves Sancey
IVR43_20072500793NUCA



Intérieur, premier étage : détail
d'un décor sur une poutre du
plafond, chambre à gauche du salon.

Phot. Yves Sancey

IVR43_20072500796NUCA



Intérieur, premier étage : vue
d'ensemble de l'antichambre
depuis le fond de la pièce.

Phot. Yves Sancey

IVR43_20072500751NUCA

Intérieur, premier étage :
détail d'une poutre du plafond,
chambre à gauche du salon.

Phot. Yves Sancey

IVR43_20072500795NUCA



Intérieur, premier étage : vue
d'ensemble de l'antichambre
depuis l'entrée, de trois quarts.

Phot. Yves Sancey

IVR43_20072500753NUCA

Intérieur, premier étage : vue
d'ensemble de l'antichambre
depuis l'entrée, de face.

Phot. Yves Sancey

IVR43_20072500752NUCA



Intérieur, premier étage :
antichambre, détail du poêle de face.

Phot. Yves Sancey

IVR43_20072500755NUCA



Intérieur, premier étage : antichambre, détail du poêle, vue rapprochée.

Phot. Yves Sancey

IVR43_20072500756NUCA



Intérieur, premier étage : antichambre,
détail d'une volute du chambranle
de la porte conduisant au salon.

Phot. Yves Sancey

IVR43_20072500758NUCA



Intérieur, premier étage :
antichambre, détail d'un chapiteau
encadrant la niche du poêle.

Phot. Yves Sancey

IVR43_20072500757NUCA



Intérieur, premier étage :
antichambre, détail de la
porte donnant accès au salon.
Phot. Yves Sancey
IVR43_20072500754NUCA



Intérieur, premier étage : vue
d'ensemble de la cheminée du salon.
Phot. Yves Sancey
IVR43_20072500760NUCA



Intérieur, premier étage : vue
d'ensemble du salon depuis l'entrée.
Phot. Yves Sancey
IVR43_20072500761NUCA



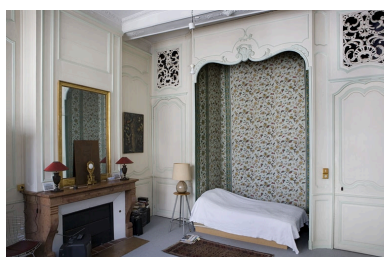
Intérieur, premier étage :
vue d'ensemble du salon
depuis le fond de la pièce.
Phot. Yves Sancey
IVR43_20072500759NUCA



Intérieur, premier étage : salon,
détail de la partie supérieure
de la glace de la cheminée.
Phot. Yves Sancey
IVR43_20072500763NUCA



Intérieur, premier étage :
détail de la rosace du plafond.
Phot. Yves Sancey
IVR43_20072500762NUCA



Intérieur, premier étage : vue
d'ensemble de la chambre
sur rue, à droite du salon.
Phot. Yves Sancey
IVR43_20072500766NUCA



Intérieur, premier étage : vue
d'ensemble de la chambre sur rue,
à droite du salon depuis l'entrée.
Phot. Yves Sancey



Intérieur, premier étage :
chambre sur rue à droite du
salon, détail de l'alcôve de face.
Phot. Yves Sancey

IVR43_20072500767NUCA



Intérieur, premier étage : détail de la partie supérieure de l'alcôve de la chambre sur rue, à droite du salon.

Phot. Yves Sancey

IVR43_20072500764NUCA



Intérieur, premier étage : détail du décor central, partie supérieure de l'alcôve de la chambre sur rue, à droite du salon.

Phot. Yves Sancey

IVR43_20072500765NUCA

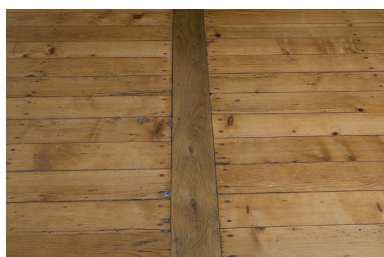
IVR43_20072500768NUCA



Intérieur, premier étage : détail des planchers de la bibliothèque et de l'antichambre.

Phot. Yves Sancey

IVR43_20072500783NUCA



Intérieur, premier étage : détail du plancher de l'antichambre.

Phot. Yves Sancey

IVR43_20072500784NUCA



Intérieur, premier étage : vue de l'enfilade entre bibliothèque et antichambre.

Phot. Yves Sancey

IVR43_20072500782NUCA



Intérieur, premier étage : vue d'ensemble de la bibliothèque.

Phot. Yves Sancey

IVR43_20072500769NUCA



Intérieur, premier étage : détail de la porte d'entrée de la bibliothèque.

Phot. Yves Sancey
IVR43_20072500770NUCA



Intérieur, premier étage : détail d'un dessus de porte de la bibliothèque avec portrait en grisaille de Guillaume de Lamoignon.

Phot. Yves Sancey
IVR43_20072500771NUCA



Intérieur, premier étage : détail du décor sculpté, partie supérieure d'un dessus de porte de la bibliothèque.

Phot. Yves Sancey
IVR43_20072500775NUCA



Intérieur, premier étage : détail d'un dessus de porte de la bibliothèque avec portrait en grisaille de Michel de L'hospital.

Phot. Yves Sancey
IVR43_20072500772NUCA



Intérieur, premier étage : détail du décor sculpté, partie supérieure d'un dessus de porte de la bibliothèque, vue rapprochée.

Phot. Yves Sancey
IVR43_20072500774NUCA



Intérieur, premier étage : détail de la cheminée de la bibliothèque.

Phot. Yves Sancey
IVR43_20072500779NUCA



Intérieur, premier étage : détail de la partie supérieure d'un piedroit de la cheminée de la bibliothèque.

Phot. Yves Sancey



Intérieur, premier étage : détail de la rosace ornant les piédroits de la cheminée de la bibliothèque.

Phot. Yves Sancey



Intérieur, premier étage : détail du décor sculpté d'un panneau médian de la porte d'entrée de la bibliothèque.

Phot. Yves Sancey
IVR43_20072500773NUCA

IVR43_20072500780NUCA



Intérieur, premier étage : détail d'un décor en lignes brisées, lambris de la bibliothèque.
Phot. Yves Sancey
IVR43_20072500778NUCA

IVR43_20072500781NUCA



Intérieur, premier étage : détail d'un décor, lambris de la bibliothèque.
Phot. Yves Sancey
IVR43_20072500777NUCA



Intérieur, premier étage : détail d'un décor de quatrefeuille, lambris de la bibliothèque.
Phot. Yves Sancey
IVR43_20072500776NUCA



Intérieur, premier étage : détail de l'escalier secondaire conduisant à l'étage de comble.
Phot. Yves Sancey
IVR43_20072500785NUCA



Intérieur, comble : vue de la charpente depuis le fond du grenier, vue rapprochée.
Phot. Yves Sancey
IVR43_20072500807NUCA



Intérieur, comble : détail de la charpente côté cour.
Phot. Yves Sancey
IVR43_20072500804NUCA



Intérieur, comble : détail des assemblages de la charpente à fermes et croix de Saint-André.



Intérieur, comble : vue de la charpente depuis l'entrée.
Phot. Yves Sancey
IVR43_20072500803NUCA



Intérieur, comble : vue d'ensemble de la charpente depuis le fond du grenier.
Phot. Yves Sancey

Phot. Yves Sancey
IVR43_20072500806NUCA



Vue d'ensemble du bâtiment
des remises et écurie.

Phot. Yves Sancey
IVR43_20072500704NUCA



Vue du bâtiment des remises et
écurie depuis l'entrée du jardin.

Phot. Yves Sancey
IVR43_20072500701NUCA



Détail de la porte de
la grille du jardin.

Phot. Yves Sancey
IVR43_20072500702NUCA



Vue du bâtiment des remises
depuis le comble du logis.

Phot. Yves Sancey
IVR43_20072500743NUCA



Vue du grenier à foin sur l'écurie.

Phot. Yves Sancey
IVR43_20072500814NUCA



Détail du creux à fumier
et du toit à porcs.

Phot. Yves Sancey
IVR43_20072500690NUCA



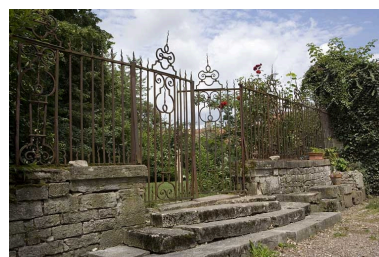
Vue du bûcher et du jardin
depuis le comble du logis.

Phot. Yves Sancey



Vue de la grille du jardin
de trois quarts droit.

Phot. Yves Sancey



Détail de la grille du
jardin de trois quarts.

Phot. Yves Sancey

IVR43_20072500742NUCA



Vue de l'hôtel depuis la partie basse du jardin.

Phot. Yves Sancey

IVR43_20072500740NUCA

IVR43_20072500691NUCA



Vue de la partie basse du jardin depuis le fond, de trois quarts.

Phot. Yves Sancey

IVR43_20072500692NUCA

IVR43_20072500703NUCA



Vue d'ensemble de la serre.

Phot. Yves Sancey

IVR43_20072500695NUCA



Détail de l'entrée de la serre.

Phot. Yves Sancey

IVR43_20072500697NUCA



Vue de la partie basse du jardin depuis le fond, de face.

Phot. Yves Sancey

IVR43_20072500694NUCA



Vue de la partie basse du jardin depuis l'entrée.

Phot. Yves Sancey

IVR43_20072500698NUCA



Vue partielle de la partie basse du jardin, avec l'hôtel au dernier plan.

Phot. Yves Sancey

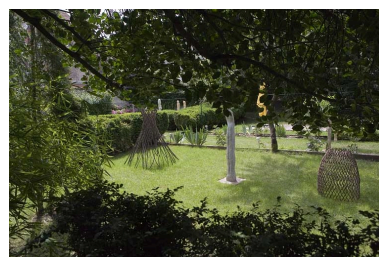
IVR43_20072500700NUCA



Vue latérale de la partie basse du jardin.

Phot. Yves Sancey

IVR43_20072500693NUCA



Vue partielle de la partie basse du jardin.

Phot. Yves Sancey

IVR43_20072500699NUCA



Vue d'ensemble de la partie basse du jardin depuis la partie haute.

Phot. Yves Sancey

IVR43_20072500696NUCA

Dossiers liés

Dossiers de synthèse :

les hôtels, les maisons et les immeubles de Besançon centre ville (IA25000819) Franche-Comté, Doubs, Besançon

Oeuvre(s) contenue(s) :

Auteur(s) du dossier : Christiane Roussel

Copyright(s) : (c) Région Bourgogne-Franche-Comté, Inventaire du patrimoine





Plan du rez-de-chaussée de l'hôtel en 1767. Dessin aquarellé, 1767.

Référence du document reproduit :

- **Plan du rez-de-chaussée de l'hôtel en 1767.**
Plan du rez-de-chaussée de l'hôtel en 1767. Dessin aquarellé, 1767.
Collection particulière

IVR43_20072500822NUCA

Auteur de l'illustration : Yves Sancey

Date de prise de vue : 2007

(c) Région Bourgogne-Franche-Comté, Inventaire du patrimoine
reproduction soumise à autorisation du titulaire des droits d'exploitation



Projet d'aménagement du jardin en 1860. Dessin aquarellé, 1860

Référence du document reproduit :

- **Projet d'aménagement du jardin en 1860.**
Projet d'aménagement du jardin en 1860. Dessin aquarellé, 1860, par Michel, Philippe (pépiniériste)
Collection particulière

IVR43_20072500821NUCA

Auteur de l'illustration : Yves Sancey

Auteur du document reproduit : Philippe (pépiniériste) Michel

Date de prise de vue : 2007

(c) Région Bourgogne-Franche-Comté, Inventaire du patrimoine
reproduction soumise à autorisation du titulaire des droits d'exploitation



Vue d'ensemble de l'hôtel depuis la rue Victor Hugo.

IVR43_20072500733NUCA

Auteur de l'illustration : Yves Sancey

Date de prise de vue : 2007

(c) Région Bourgogne-Franche-Comté, Inventaire du patrimoine
reproduction soumise à autorisation du titulaire des droits d'exploitation



Vue d'ensemble de l'hôtel de trois quarts droit.

IVR43_20072500734NUCA

Auteur de l'illustration : Yves Sancey

Date de prise de vue : 2007

(c) Région Bourgogne-Franche-Comté, Inventaire du patrimoine
reproduction soumise à autorisation du titulaire des droits d'exploitation



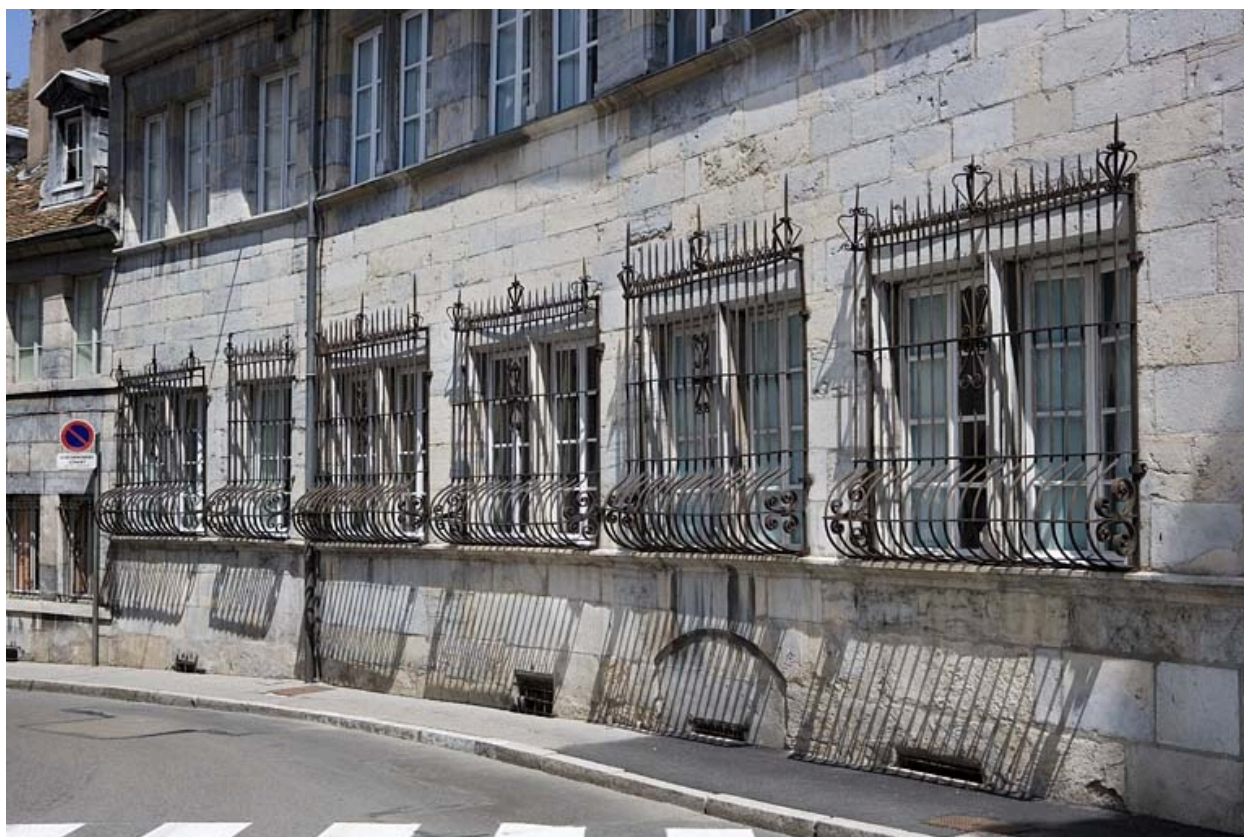
Vue d'ensemble de la façade sur la rue des Martelots.

IVR43_20072500736NUCA

Auteur de l'illustration : Yves Sancey

Date de prise de vue : 2007

(c) Région Bourgogne-Franche-Comté, Inventaire du patrimoine
reproduction soumise à autorisation du titulaire des droits d'exploitation



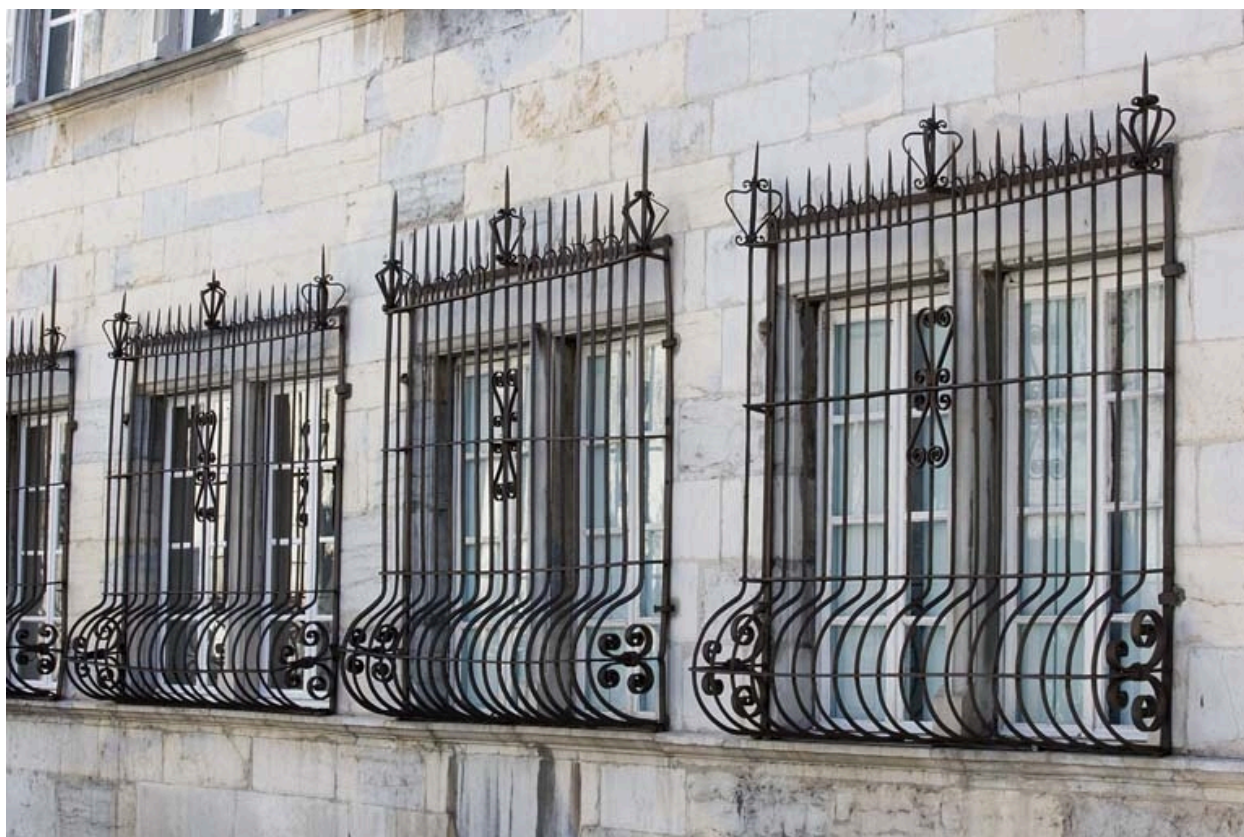
Détail du rez-de-chaussée sur la rue des Martelots.

IVR43_20072500735NUCA

Auteur de l'illustration : Yves Sancey

Date de prise de vue : 2007

(c) Région Bourgogne-Franche-Comté, Inventaire du patrimoine
reproduction soumise à autorisation du titulaire des droits d'exploitation



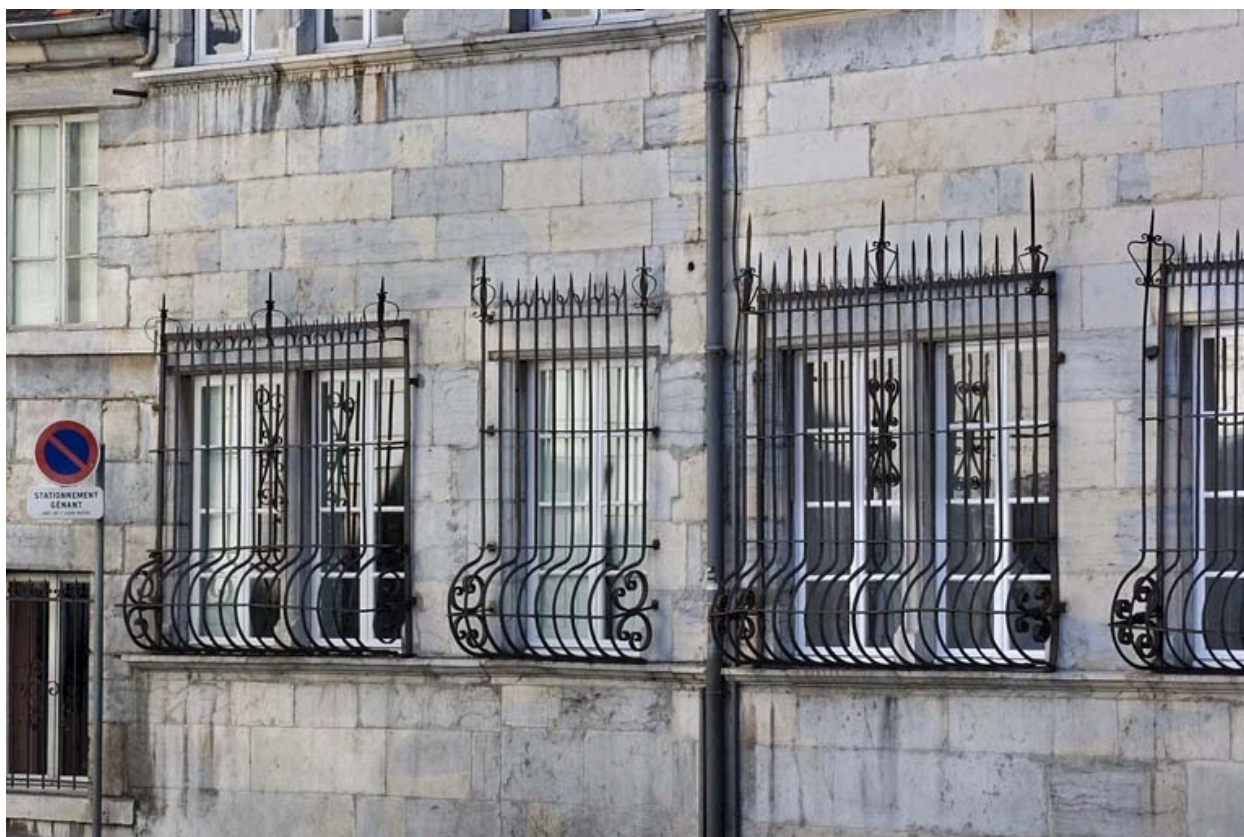
Détail des grilles de fenêtres au rez-de-chaussée, vue rapprochée.

IVR43_20072500739NUCA

Auteur de l'illustration : Yves Sancey

Date de prise de vue : 2007

(c) Région Bourgogne-Franche-Comté, Inventaire du patrimoine
reproduction soumise à autorisation du titulaire des droits d'exploitation



Détail des grilles de fenêtres au rez-de-chaussée.

IVR43_20072500738NUCA

Auteur de l'illustration : Yves Sancey

Date de prise de vue : 2007

(c) Région Bourgogne-Franche-Comté, Inventaire du patrimoine
reproduction soumise à autorisation du titulaire des droits d'exploitation



Détail de deux fenêtres du rez-de-chaussée avec leurs grilles.

IVR43_20072500737NUCA

Auteur de l'illustration : Yves Sancey

Date de prise de vue : 2007

(c) Région Bourgogne-Franche-Comté, Inventaire du patrimoine
reproduction soumise à autorisation du titulaire des droits d'exploitation



Détail du portail d'entrée sur rue.

IVR43_20072500820NUCA

Auteur de l'illustration : Yves Sancey

Date de prise de vue : 2007

(c) Région Bourgogne-Franche-Comté, Inventaire du patrimoine
reproduction soumise à autorisation du titulaire des droits d'exploitation



Vue d'ensemble d'ensemble du logis principal depuis le fond de la cour.

IVR43_20072500707NUCA

Auteur de l'illustration : Yves Sancey

Date de prise de vue : 2007

(c) Région Bourgogne-Franche-Comté, Inventaire du patrimoine
reproduction soumise à autorisation du titulaire des droits d'exploitation



Vue de la façade sur cour du logis principal depuis le portail d'entrée.

IVR43_20072500745NUCA

Auteur de l'illustration : Yves Sancey

Date de prise de vue : 2007

(c) Région Bourgogne-Franche-Comté, Inventaire du patrimoine
reproduction soumise à autorisation du titulaire des droits d'exploitation



Vue de la cour depuis le portail d'entrée.

IVR43_20072500744NUCA

Auteur de l'illustration : Yves Sancey

Date de prise de vue : 2007

(c) Région Bourgogne-Franche-Comté, Inventaire du patrimoine
reproduction soumise à autorisation du titulaire des droits d'exploitation



Vue d'ensemble de la cour derrière la grille du jardin.

IVR43_20072500705NUCA

Auteur de l'illustration : Yves Sancey

Date de prise de vue : 2007

(c) Région Bourgogne-Franche-Comté, Inventaire du patrimoine
reproduction soumise à autorisation du titulaire des droits d'exploitation



Vue d'ensemble de la cour depuis l'entrée du jardin.

IVR43_20072500706NUCA

Auteur de l'illustration : Yves Sancey

Date de prise de vue : 2007

(c) Région Bourgogne-Franche-Comté, Inventaire du patrimoine
reproduction soumise à autorisation du titulaire des droits d'exploitation



Détail du rez-de-chaussée de la façade sur cour du logis principal.

IVR43_20072500746NUCA

Auteur de l'illustration : Yves Sancey

Date de prise de vue : 2007

(c) Région Bourgogne-Franche-Comté, Inventaire du patrimoine
reproduction soumise à autorisation du titulaire des droits d'exploitation



Détail du premier étage de la façade sur cour du logis principal, depuis le premier étage de l'aile d'entrée.

IVR43_20072500747NUCA

Auteur de l'illustration : Yves Sancey

Date de prise de vue : 2007

(c) Région Bourgogne-Franche-Comté, Inventaire du patrimoine
reproduction soumise à autorisation du titulaire des droits d'exploitation



Détail de la cage de l'escalier d'honneur, depuis le premier étage de l'aile d'entrée.

IVR43_20072500748NUCA

Auteur de l'illustration : Yves Sancey

Date de prise de vue : 2007

(c) Région Bourgogne-Franche-Comté, Inventaire du patrimoine
reproduction soumise à autorisation du titulaire des droits d'exploitation



Logis principal : détail de l'entrée du sous-sol.

IVR43_20072500741NUCA

Auteur de l'illustration : Yves Sancey

Date de prise de vue : 2007

(c) Région Bourgogne-Franche-Comté, Inventaire du patrimoine
reproduction soumise à autorisation du titulaire des droits d'exploitation



Détail de l'entrée du sous-sol sur cour.

IVR43_20072500813NUCA

Auteur de l'illustration : Yves Sancey

Date de prise de vue : 2007

(c) Région Bourgogne-Franche-Comté, Inventaire du patrimoine
reproduction soumise à autorisation du titulaire des droits d'exploitation



Intérieur, sous-sol : vue de la cave gauche, depuis l'entrée.

IVR43_20072500799NUCA

Auteur de l'illustration : Yves Sancey

Date de prise de vue : 2007

(c) Région Bourgogne-Franche-Comté, Inventaire du patrimoine
reproduction soumise à autorisation du titulaire des droits d'exploitation



Intérieur, sous-sol : vue de la cave gauche, partie gauche.

IVR43_20072500800NUCA

Auteur de l'illustration : Yves Sancey

Date de prise de vue : 2007

(c) Région Bourgogne-Franche-Comté, Inventaire du patrimoine
reproduction soumise à autorisation du titulaire des droits d'exploitation



Intérieur, sous-sol : vue de la cave gauche, avec la réserve à bouteilles

IVR43_20072500801NUCA

Auteur de l'illustration : Yves Sancey

Date de prise de vue : 2007

(c) Région Bourgogne-Franche-Comté, Inventaire du patrimoine
reproduction soumise à autorisation du titulaire des droits d'exploitation



Intérieur, sous-sol : intérieur de la réserve à bouteilles, cave gauche.

IVR43_20072500802NUCA

Auteur de l'illustration : Yves Sancey

Date de prise de vue : 2007

(c) Région Bourgogne-Franche-Comté, Inventaire du patrimoine
reproduction soumise à autorisation du titulaire des droits d'exploitation



Intérieur, sous-sol : cave droite, partie plafonnée, vue depuis le fond.

IVR43_20072500808NUCA

Auteur de l'illustration : Yves Sancey

Date de prise de vue : 2007

(c) Région Bourgogne-Franche-Comté, Inventaire du patrimoine
reproduction soumise à autorisation du titulaire des droits d'exploitation



Intérieur, sous-sol : cave droite, partie médiane, vue d'ensemble.

IVR43_20072500809NUCA

Auteur de l'illustration : Yves Sancey

Date de prise de vue : 2007

(c) Région Bourgogne-Franche-Comté, Inventaire du patrimoine
reproduction soumise à autorisation du titulaire des droits d'exploitation



Intérieur, sous-sol : cave droite, première partie.

IVR43_20072500811NUCA

Auteur de l'illustration : Yves Sancey

Date de prise de vue : 2007

(c) Région Bourgogne-Franche-Comté, Inventaire du patrimoine
reproduction soumise à autorisation du titulaire des droits d'exploitation



Intérieur, sous-sol : cave droite, partie plafonnée avec l'escalier donnant sur rue.

IVR43_20072500810NUCA

Auteur de l'illustration : Yves Sancey

Date de prise de vue : 2007

(c) Région Bourgogne-Franche-Comté, Inventaire du patrimoine
reproduction soumise à autorisation du titulaire des droits d'exploitation



Intérieur, sous-sol : cave droite, partie médiane.

IVR43_20072500812NUCA

Auteur de l'illustration : Yves Sancey

Date de prise de vue : 2007

(c) Région Bourgogne-Franche-Comté, Inventaire du patrimoine
reproduction soumise à autorisation du titulaire des droits d'exploitation



Intérieur, rez-de-chaussée : vue de la cuisine.

IVR43_20072500815NUCA

Auteur de l'illustration : Yves Sancey

Date de prise de vue : 2007

(c) Région Bourgogne-Franche-Comté, Inventaire du patrimoine
reproduction soumise à autorisation du titulaire des droits d'exploitation



Intérieur, rez-de-chaussée : vue d'ensemble de la cheminée de la cuisine.

IVR43_20072500818NUCA

Auteur de l'illustration : Yves Sancey

Date de prise de vue : 2007

(c) Région Bourgogne-Franche-Comté, Inventaire du patrimoine
reproduction soumise à autorisation du titulaire des droits d'exploitation



Intérieur, rez-de-chaussée : détail du piedroit gauche de la cheminée de la cuisine.

IVR43_20072500816NUCA

Auteur de l'illustration : Yves Sancey

Date de prise de vue : 2007

(c) Région Bourgogne-Franche-Comté, Inventaire du patrimoine
reproduction soumise à autorisation du titulaire des droits d'exploitation



Intérieur, rez-de-chaussée : détail de la partie droite de la cheminée de la cuisine.

IVR43_20072500817NUCA

Auteur de l'illustration : Yves Sancey

Date de prise de vue : 2007

(c) Région Bourgogne-Franche-Comté, Inventaire du patrimoine
reproduction soumise à autorisation du titulaire des droits d'exploitation



Intérieur, rez-de-chaussée : vue d'ensemble de la chambre sur rue, à gauche du salon.

IVR43_20072500819NUCA

Auteur de l'illustration : Yves Sancey

Date de prise de vue : 2007

(c) Région Bourgogne-Franche-Comté, Inventaire du patrimoine
reproduction soumise à autorisation du titulaire des droits d'exploitation



Intérieur, rez-de-chaussée : vue de l'antichambre depuis l'entrée du salon.

IVR43_20072500710NUCA

Auteur de l'illustration : Yves Sancey

Date de prise de vue : 2007

(c) Région Bourgogne-Franche-Comté, Inventaire du patrimoine
reproduction soumise à autorisation du titulaire des droits d'exploitation



Intérieur, rez-de-chaussée : vue de l'antichambre avec la porte d'entrée du salon.

IVR43_20072500711NUCA

Auteur de l'illustration : Yves Sancey

Date de prise de vue : 2007

(c) Région Bourgogne-Franche-Comté, Inventaire du patrimoine
reproduction soumise à autorisation du titulaire des droits d'exploitation



Intérieur, rez-de-chaussée : vue de l'antichambre depuis l'entrée.

IVR43_20072500708NUCA

Auteur de l'illustration : Yves Sancey

Date de prise de vue : 2007

(c) Région Bourgogne-Franche-Comté, Inventaire du patrimoine
reproduction soumise à autorisation du titulaire des droits d'exploitation



Intérieur, rez-de-chaussée : vue du plafond de l'antichambre.

IVR43_20072500709NUCA

Auteur de l'illustration : Yves Sancey

Date de prise de vue : 2007

(c) Région Bourgogne-Franche-Comté, Inventaire du patrimoine
reproduction soumise à autorisation du titulaire des droits d'exploitation



Intérieur, rez-de-chaussée : vue du salon depuis l'entrée.

IVR43_20072500712NUCA

Auteur de l'illustration : Yves Sancey

Date de prise de vue : 2007

(c) Région Bourgogne-Franche-Comté, Inventaire du patrimoine
reproduction soumise à autorisation du titulaire des droits d'exploitation



Intérieur, rez-de-chaussée : vue du salon depuis le fond de la pièce.

IVR43_20072500713NUCA

Auteur de l'illustration : Yves Sancey

Date de prise de vue : 2007

(c) Région Bourgogne-Franche-Comté, Inventaire du patrimoine
reproduction soumise à autorisation du titulaire des droits d'exploitation



Intérieur, rez-de-chaussée : vue du salon depuis le fond de la pièce, de face.

IVR43_20072500714NUCA

Auteur de l'illustration : Yves Sancey

Date de prise de vue : 2007

(c) Région Bourgogne-Franche-Comté, Inventaire du patrimoine
reproduction soumise à autorisation du titulaire des droits d'exploitation



Intérieur, rez-de-chaussée : détail des lambris du salon, panneau du mur gauche à côté d'une fenêtre.

IVR43_20072500719NUCA

Auteur de l'illustration : Yves Sancey

Date de prise de vue : 2007

(c) Région Bourgogne-Franche-Comté, Inventaire du patrimoine
reproduction soumise à autorisation du titulaire des droits d'exploitation



Intérieur, rez-de-chaussée : détail des lambris du salon, panneau entre les deux fenêtres.

IVR43_20072500720NUCA

Auteur de l'illustration : Yves Sancey

Date de prise de vue : 2007

(c) Région Bourgogne-Franche-Comté, Inventaire du patrimoine
reproduction soumise à autorisation du titulaire des droits d'exploitation



Intérieur, rez-de-chaussée : détail de la partie supérieure de deux lambris du salon.

IVR43_20072500717NUCA

Auteur de l'illustration : Yves Sancey

Date de prise de vue : 2007

(c) Région Bourgogne-Franche-Comté, Inventaire du patrimoine
reproduction soumise à autorisation du titulaire des droits d'exploitation



Intérieur, rez-de-chaussée : détail d'une grande guirlande de fleurs, lambris du salon.

IVR43_20072500724NUCA

Auteur de l'illustration : Yves Sancey

Date de prise de vue : 2007

(c) Région Bourgogne-Franche-Comté, Inventaire du patrimoine
reproduction soumise à autorisation du titulaire des droits d'exploitation



Intérieur, rez-de-chaussée : détail de la partie supérieure d'un lambris du salon.

IVR43_20072500718NUCA

Auteur de l'illustration : Yves Sancey

Date de prise de vue : 2007

(c) Région Bourgogne-Franche-Comté, Inventaire du patrimoine
reproduction soumise à autorisation du titulaire des droits d'exploitation



Intérieur, rez-de-chaussée : détail des lambris du salon, à droite de l'entrée.

IVR43_20072500721NUCA

Auteur de l'illustration : Yves Sancey

Date de prise de vue : 2007

(c) Région Bourgogne-Franche-Comté, Inventaire du patrimoine
reproduction soumise à autorisation du titulaire des droits d'exploitation



Intérieur, rez-de-chaussée : détail d'un motif du plafond du salon et d'un motif des lambris.

IVR43_20072500729NUCA

Auteur de l'illustration : Yves Sancey

Date de prise de vue : 2007

(c) Région Bourgogne-Franche-Comté, Inventaire du patrimoine
reproduction soumise à autorisation du titulaire des droits d'exploitation



Intérieur, rez-de-chaussée : détail d'un feuillage à la partie supérieure d'un panneau, lambris du salon.

IVR43_20072500728NUCA

Auteur de l'illustration : Yves Sancey

Date de prise de vue : 2007

(c) Région Bourgogne-Franche-Comté, Inventaire du patrimoine
reproduction soumise à autorisation du titulaire des droits d'exploitation



Intérieur, rez-de-chaussée : détail de la partie inférieure d'un petit panneau, lambris du salon.

IVR43_20072500726NUCA

Auteur de l'illustration : Yves Sancey

Date de prise de vue : 2007

(c) Région Bourgogne-Franche-Comté, Inventaire du patrimoine
reproduction soumise à autorisation du titulaire des droits d'exploitation



Intérieur, rez-de-chaussée : détail de la partie inférieure d'un grand panneau, lambris du salon.

IVR43_20072500725NUCA

Auteur de l'illustration : Yves Sancey

Date de prise de vue : 2007

(c) Région Bourgogne-Franche-Comté, Inventaire du patrimoine
reproduction soumise à autorisation du titulaire des droits d'exploitation



Intérieur, rez-de-chaussée : détail d'une petite guirlande de fleurs, lambris du salon.

IVR43_20072500723NUCA

Auteur de l'illustration : Yves Sancey

Date de prise de vue : 2007

(c) Région Bourgogne-Franche-Comté, Inventaire du patrimoine
reproduction soumise à autorisation du titulaire des droits d'exploitation



Intérieur, rez-de-chaussée : détail d'un motif en C, lambris du salon.

IVR43_20072500722NUCA

Auteur de l'illustration : Yves Sancey

Date de prise de vue : 2007

(c) Région Bourgogne-Franche-Comté, Inventaire du patrimoine
reproduction soumise à autorisation du titulaire des droits d'exploitation



Intérieur, rez-de-chaussée : détail de la partie supérieure d'un petit panneau, lambris du salon.

IVR43_20072500727NUCA

Auteur de l'illustration : Yves Sancey

Date de prise de vue : 2007

(c) Région Bourgogne-Franche-Comté, Inventaire du patrimoine
reproduction soumise à autorisation du titulaire des droits d'exploitation



Intérieur, rez-de-chaussée : vue de la cheminée de la chambre sur rue, à droite du salon.

IVR43_20072500715NUCA

Auteur de l'illustration : Yves Sancey

Date de prise de vue : 2007

(c) Région Bourgogne-Franche-Comté, Inventaire du patrimoine
reproduction soumise à autorisation du titulaire des droits d'exploitation



Intérieur, rez-de-chaussée : vue du décor d'un encadrement de fenêtre, chambre sur rue à droite du salon.

IVR43_20072500716NUCA

Auteur de l'illustration : Yves Sancey

Date de prise de vue : 2007

(c) Région Bourgogne-Franche-Comté, Inventaire du patrimoine
reproduction soumise à autorisation du titulaire des droits d'exploitation



Intérieur, rez-de-chaussée : vue d'ensemble de la chambre sur cour.

IVR43_20072500730NUCA

Auteur de l'illustration : Yves Sancey

Date de prise de vue : 2007

(c) Région Bourgogne-Franche-Comté, Inventaire du patrimoine
reproduction soumise à autorisation du titulaire des droits d'exploitation



Intérieur, rez-de-chaussée : vue de la cheminée de la chambre sur cour.

IVR43_20072500731NUCA

Auteur de l'illustration : Yves Sancey

Date de prise de vue : 2007

(c) Région Bourgogne-Franche-Comté, Inventaire du patrimoine
reproduction soumise à autorisation du titulaire des droits d'exploitation



Intérieur, rez-de-chaussée : détail d'un dessus de porte, chambre sur cour.

IVR43_20072500732NUCA

Auteur de l'illustration : Yves Sancey

Date de prise de vue : 2007

(c) Région Bourgogne-Franche-Comté, Inventaire du patrimoine
reproduction soumise à autorisation du titulaire des droits d'exploitation



Détail de l'escalier d'honneur depuis le premier palier.

IVR43_20072500749NUCA

Auteur de l'illustration : Yves Sancey

Date de prise de vue : 2007

(c) Région Bourgogne-Franche-Comté, Inventaire du patrimoine
reproduction soumise à autorisation du titulaire des droits d'exploitation



Détail de l'escalier d'honneur depuis le premier étage.

IVR43_20072500750NUCA

Auteur de l'illustration : Yves Sancey

Date de prise de vue : 2007

(c) Région Bourgogne-Franche-Comté, Inventaire du patrimoine
reproduction soumise à autorisation du titulaire des droits d'exploitation



Intérieur, premier étage : vue d'ensemble de la pièce à droite de l'escalier d'honneur.

IVR43_20072500787NUCA

Auteur de l'illustration : Yves Sancey

Date de prise de vue : 2007

(c) Région Bourgogne-Franche-Comté, Inventaire du patrimoine
reproduction soumise à autorisation du titulaire des droits d'exploitation



Intérieur, premier étage : détail de la cheminée de la pièce à droite de l'escalier d'honneur.

IVR43_20072500786NUCA

Auteur de l'illustration : Yves Sancey

Date de prise de vue : 2007

(c) Région Bourgogne-Franche-Comté, Inventaire du patrimoine
reproduction soumise à autorisation du titulaire des droits d'exploitation



Intérieur, premier étage : vue d'ensemble de la pièce faisant suite à celle située à droite de l'escalier d'honneur.

IVR43_20072500789NUCA

Auteur de l'illustration : Yves Sancey

Date de prise de vue : 2007

(c) Région Bourgogne-Franche-Comté, Inventaire du patrimoine
reproduction soumise à autorisation du titulaire des droits d'exploitation



Intérieur, premier étage : détail d'une serrurerie de fenêtre, pièce à droite de l'escalier d'honneur.

IVR43_20072500788NUCA

Auteur de l'illustration : Yves Sancey

Date de prise de vue : 2007

(c) Région Bourgogne-Franche-Comté, Inventaire du patrimoine
reproduction soumise à autorisation du titulaire des droits d'exploitation



Intérieur, premier étage : vue d'ensemble du couloir à l'emplacement de l'alcôve de la chambre à gauche du salon.

IVR43_20072500790NUCA

Auteur de l'illustration : Yves Sancey

Date de prise de vue : 2007

(c) Région Bourgogne-Franche-Comté, Inventaire du patrimoine
reproduction soumise à autorisation du titulaire des droits d'exploitation



Intérieur, premier étage : détail de la porte menant au couloir situé derrière la chambre à gauche du salon.

IVR43_20072500797NUCA

Auteur de l'illustration : Yves Sancey

Date de prise de vue : 2007

(c) Région Bourgogne-Franche-Comté, Inventaire du patrimoine
reproduction soumise à autorisation du titulaire des droits d'exploitation



Intérieur, premier étage : vue d'ensemble de la chambre à gauche du salon depuis l'entrée.

IVR43_20072500792NUCA

Auteur de l'illustration : Yves Sancey

Date de prise de vue : 2007

(c) Région Bourgogne-Franche-Comté, Inventaire du patrimoine
reproduction soumise à autorisation du titulaire des droits d'exploitation



Intérieur, premier étage : vue d'ensemble de la chambre à gauche du salon.

IVR43_20072500791NUCA

Auteur de l'illustration : Yves Sancey

Date de prise de vue : 2007

(c) Région Bourgogne-Franche-Comté, Inventaire du patrimoine
reproduction soumise à autorisation du titulaire des droits d'exploitation



Intérieur, premier étage : détail de la partie supérieure d'un angle de la chambre à gauche du salon.

IVR43_20072500794NUCA

Auteur de l'illustration : Yves Sancey

Date de prise de vue : 2007

(c) Région Bourgogne-Franche-Comté, Inventaire du patrimoine
reproduction soumise à autorisation du titulaire des droits d'exploitation



Intérieur, premier étage : détail d'un angle de la chambre à gauche du salon.

IVR43_20072500793NUCA

Auteur de l'illustration : Yves Sancey

Date de prise de vue : 2007

(c) Région Bourgogne-Franche-Comté, Inventaire du patrimoine
reproduction soumise à autorisation du titulaire des droits d'exploitation



Intérieur, premier étage : détail d'un décor sur une poutre du plafond, chambre à gauche du salon.

IVR43_20072500796NUCA

Auteur de l'illustration : Yves Sancey

Date de prise de vue : 2007

(c) Région Bourgogne-Franche-Comté, Inventaire du patrimoine
reproduction soumise à autorisation du titulaire des droits d'exploitation



Intérieur, premier étage : détail d'une poutre du plafond, chambre à gauche du salon.

IVR43_20072500795NUCA

Auteur de l'illustration : Yves Sancey

Date de prise de vue : 2007

(c) Région Bourgogne-Franche-Comté, Inventaire du patrimoine
reproduction soumise à autorisation du titulaire des droits d'exploitation



Intérieur, premier étage : vue d'ensemble de l'antichambre depuis l'entrée, de face.

IVR43_20072500752NUCA

Auteur de l'illustration : Yves Sancey

Date de prise de vue : 2007

(c) Région Bourgogne-Franche-Comté, Inventaire du patrimoine
reproduction soumise à autorisation du titulaire des droits d'exploitation



Intérieur, premier étage : vue d'ensemble de l'antichambre depuis le fond de la pièce.

IVR43_20072500751NUCA

Auteur de l'illustration : Yves Sancey

Date de prise de vue : 2007

(c) Région Bourgogne-Franche-Comté, Inventaire du patrimoine
reproduction soumise à autorisation du titulaire des droits d'exploitation



Intérieur, premier étage : vue d'ensemble de l'antichambre depuis l'entrée, de trois quarts.

IVR43_20072500753NUCA

Auteur de l'illustration : Yves Sancey

Date de prise de vue : 2007

(c) Région Bourgogne-Franche-Comté, Inventaire du patrimoine
reproduction soumise à autorisation du titulaire des droits d'exploitation



Intérieur, premier étage : antichambre, détail du poêle de face.

IVR43_20072500755NUCA

Auteur de l'illustration : Yves Sancey

Date de prise de vue : 2007

(c) Région Bourgogne-Franche-Comté, Inventaire du patrimoine
reproduction soumise à autorisation du titulaire des droits d'exploitation



Intérieur, premier étage : antichambre, détail du poêle, vue rapprochée.

IVR43_20072500756NUCA

Auteur de l'illustration : Yves Sancey

Date de prise de vue : 2007

(c) Région Bourgogne-Franche-Comté, Inventaire du patrimoine
reproduction soumise à autorisation du titulaire des droits d'exploitation



Intérieur, premier étage : antichambre, détail d'une volute du chambranle de la porte conduisant au salon.

IVR43_20072500758NUCA

Auteur de l'illustration : Yves Sancey

Date de prise de vue : 2007

(c) Région Bourgogne-Franche-Comté, Inventaire du patrimoine
reproduction soumise à autorisation du titulaire des droits d'exploitation



Intérieur, premier étage : antichambre, détail d'un chapiteau encadrant la niche du poêle.

IVR43_20072500757NUCA

Auteur de l'illustration : Yves Sancey

Date de prise de vue : 2007

(c) Région Bourgogne-Franche-Comté, Inventaire du patrimoine
reproduction soumise à autorisation du titulaire des droits d'exploitation



Intérieur, premier étage : antichambre, détail de la porte donnant accès au salon.

IVR43_20072500754NUCA

Auteur de l'illustration : Yves Sancey

Date de prise de vue : 2007

(c) Région Bourgogne-Franche-Comté, Inventaire du patrimoine
reproduction soumise à autorisation du titulaire des droits d'exploitation



Intérieur, premier étage : vue d'ensemble de la cheminée du salon.

IVR43_20072500760NUCA

Auteur de l'illustration : Yves Sancey

Date de prise de vue : 2007

(c) Région Bourgogne-Franche-Comté, Inventaire du patrimoine
reproduction soumise à autorisation du titulaire des droits d'exploitation



Intérieur, premier étage : vue d'ensemble du salon depuis l'entrée.

IVR43_20072500761NUCA

Auteur de l'illustration : Yves Sancey

Date de prise de vue : 2007

(c) Région Bourgogne-Franche-Comté, Inventaire du patrimoine
reproduction soumise à autorisation du titulaire des droits d'exploitation



Intérieur, premier étage : vue d'ensemble du salon depuis le fond de la pièce.

IVR43_20072500759NUCA

Auteur de l'illustration : Yves Sancey

Date de prise de vue : 2007

(c) Région Bourgogne-Franche-Comté, Inventaire du patrimoine
reproduction soumise à autorisation du titulaire des droits d'exploitation



Intérieur, premier étage : salon, détail de la partie supérieure de la glace de la cheminée.

IVR43_20072500763NUCA

Auteur de l'illustration : Yves Sancey

Date de prise de vue : 2007

(c) Région Bourgogne-Franche-Comté, Inventaire du patrimoine
reproduction soumise à autorisation du titulaire des droits d'exploitation



Intérieur, premier étage : détail de la rosace du plafond.

IVR43_20072500762NUCA

Auteur de l'illustration : Yves Sancey

Date de prise de vue : 2007

(c) Région Bourgogne-Franche-Comté, Inventaire du patrimoine
reproduction soumise à autorisation du titulaire des droits d'exploitation



Intérieur, premier étage : vue d'ensemble de la chambre sur rue, à droite du salon.

IVR43_20072500766NUCA

Auteur de l'illustration : Yves Sancey

Date de prise de vue : 2007

(c) Région Bourgogne-Franche-Comté, Inventaire du patrimoine
reproduction soumise à autorisation du titulaire des droits d'exploitation



Intérieur, premier étage : vue d'ensemble de la chambre sur rue, à droite du salon depuis l'entrée.

IVR43_20072500767NUCA

Auteur de l'illustration : Yves Sancey

Date de prise de vue : 2007

(c) Région Bourgogne-Franche-Comté, Inventaire du patrimoine
reproduction soumise à autorisation du titulaire des droits d'exploitation



Intérieur, premier étage : chambre sur rue à droite du salon, détail de l'alcôve de face.

IVR43_20072500768NUCA

Auteur de l'illustration : Yves Sancey

Date de prise de vue : 2007

(c) Région Bourgogne-Franche-Comté, Inventaire du patrimoine
reproduction soumise à autorisation du titulaire des droits d'exploitation



Intérieur, premier étage : détail de la partie supérieure de l'alcôve de la chambre sur rue, à droite du salon.

IVR43_20072500764NUCA

Auteur de l'illustration : Yves Sancey

Date de prise de vue : 2007

(c) Région Bourgogne-Franche-Comté, Inventaire du patrimoine
reproduction soumise à autorisation du titulaire des droits d'exploitation



Intérieur, premier étage : détail du décor central, partie supérieure de l'alcôve de la chambre sur rue, à droite du salon.

IVR43_20072500765NUCA

Auteur de l'illustration : Yves Sancey

Date de prise de vue : 2007

(c) Région Bourgogne-Franche-Comté, Inventaire du patrimoine
reproduction soumise à autorisation du titulaire des droits d'exploitation



Intérieur, premier étage : détail des planchers de la bibliothèque et de l'antichambre.

IVR43_20072500783NUCA

Auteur de l'illustration : Yves Sancey

Date de prise de vue : 2007

(c) Région Bourgogne-Franche-Comté, Inventaire du patrimoine
reproduction soumise à autorisation du titulaire des droits d'exploitation



Intérieur, premier étage : détail du plancher de l'antichambre.

IVR43_20072500784NUCA

Auteur de l'illustration : Yves Sancey

Date de prise de vue : 2007

(c) Région Bourgogne-Franche-Comté, Inventaire du patrimoine
reproduction soumise à autorisation du titulaire des droits d'exploitation



Intérieur, premier étage : vue de l'enfilade entre bibliothèque et antichambre.

IVR43_20072500782NUCA

Auteur de l'illustration : Yves Sancey

Date de prise de vue : 2007

(c) Région Bourgogne-Franche-Comté, Inventaire du patrimoine
reproduction soumise à autorisation du titulaire des droits d'exploitation



Intérieur, premier étage : vue d'ensemble de la bibliothèque.

IVR43_20072500769NUCA

Auteur de l'illustration : Yves Sancey

Date de prise de vue : 2007

(c) Région Bourgogne-Franche-Comté, Inventaire du patrimoine
reproduction soumise à autorisation du titulaire des droits d'exploitation



Intérieur, premier étage : détail de la porte d'entrée de la bibliothèque.

IVR43_20072500770NUCA

Auteur de l'illustration : Yves Sancey

Date de prise de vue : 2007

(c) Région Bourgogne-Franche-Comté, Inventaire du patrimoine
reproduction soumise à autorisation du titulaire des droits d'exploitation



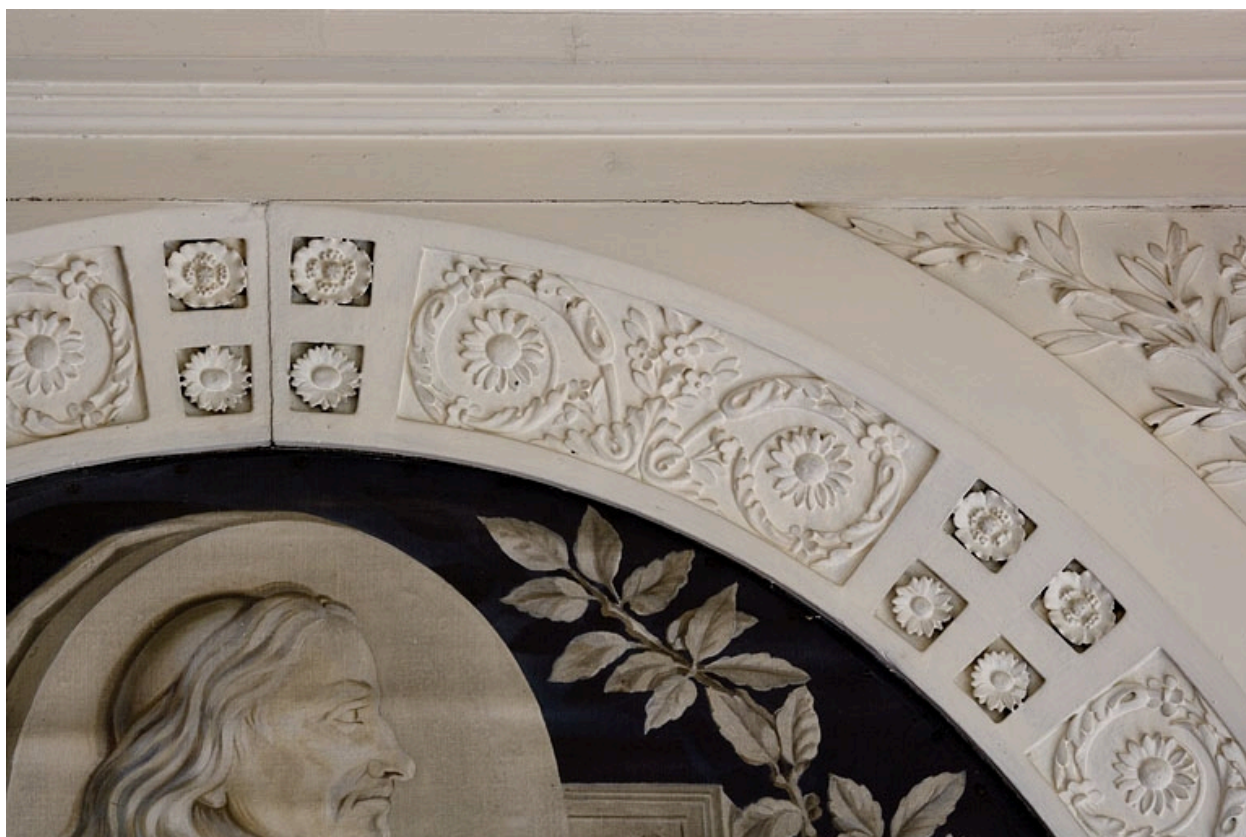
Intérieur, premier étage : détail d'un dessus de porte de la bibliothèque avec portrait en grisaille de Guillaume de Lamoignon.

IVR43_20072500771NUCA

Auteur de l'illustration : Yves Sancey

Date de prise de vue : 2007

(c) Région Bourgogne-Franche-Comté, Inventaire du patrimoine
reproduction soumise à autorisation du titulaire des droits d'exploitation



Intérieur, premier étage : détail du décor sculpté, partie supérieure d'un dessus de porte de la bibliothèque.

IVR43_20072500775NUCA

Auteur de l'illustration : Yves Sancey

Date de prise de vue : 2007

(c) Région Bourgogne-Franche-Comté, Inventaire du patrimoine
reproduction soumise à autorisation du titulaire des droits d'exploitation



Intérieur, premier étage : détail d'un dessus de porte de la bibliothèque avec portrait en grisaille de Michel de L'hospital.

IVR43_20072500772NUCA

Auteur de l'illustration : Yves Sancey

Date de prise de vue : 2007

(c) Région Bourgogne-Franche-Comté, Inventaire du patrimoine
reproduction soumise à autorisation du titulaire des droits d'exploitation



Intérieur, premier étage : détail du décor sculpté, partie supérieure d'un dessus de porte de la bibliothèque, vue rapprochée.

IVR43_20072500774NUCA

Auteur de l'illustration : Yves Sancey

Date de prise de vue : 2007

(c) Région Bourgogne-Franche-Comté, Inventaire du patrimoine
reproduction soumise à autorisation du titulaire des droits d'exploitation



Intérieur, premier étage : détail de la cheminée de la bibliothèque.

IVR43_20072500779NUCA

Auteur de l'illustration : Yves Sancey

Date de prise de vue : 2007

(c) Région Bourgogne-Franche-Comté, Inventaire du patrimoine
reproduction soumise à autorisation du titulaire des droits d'exploitation



Intérieur, premier étage : détail de la partie supérieure d'un piedroit de la cheminée de la bibliothèque.

IVR43_20072500780NUCA

Auteur de l'illustration : Yves Sancey

Date de prise de vue : 2007

(c) Région Bourgogne-Franche-Comté, Inventaire du patrimoine
reproduction soumise à autorisation du titulaire des droits d'exploitation



Intérieur, premier étage : détail de la rosace ornant les piédroits de la cheminée de la bibliothèque.

IVR43_20072500781NUCA

Auteur de l'illustration : Yves Sancey

Date de prise de vue : 2007

(c) Région Bourgogne-Franche-Comté, Inventaire du patrimoine
reproduction soumise à autorisation du titulaire des droits d'exploitation



Intérieur, premier étage : détail du décor sculpté d'un panneau médian de la porte d'entrée de la bibliothèque.

IVR43_20072500773NUCA

Auteur de l'illustration : Yves Sancey

Date de prise de vue : 2007

(c) Région Bourgogne-Franche-Comté, Inventaire du patrimoine
reproduction soumise à autorisation du titulaire des droits d'exploitation



Intérieur, premier étage : détail d'un décor en lignes brisées, lambris de la bibliothèque.

IVR43_20072500778NUCA

Auteur de l'illustration : Yves Sancey

Date de prise de vue : 2007

(c) Région Bourgogne-Franche-Comté, Inventaire du patrimoine
reproduction soumise à autorisation du titulaire des droits d'exploitation



Intérieur, premier étage : détail d'un décor, lambris de la bibliothèque.

IVR43_20072500777NUCA

Auteur de l'illustration : Yves Sancey

Date de prise de vue : 2007

(c) Région Bourgogne-Franche-Comté, Inventaire du patrimoine
reproduction soumise à autorisation du titulaire des droits d'exploitation



Intérieur, premier étage : détail d'un décor de quatrefeuille, lambris de la bibliothèque.

IVR43_20072500776NUCA

Auteur de l'illustration : Yves Sancey

Date de prise de vue : 2007

(c) Région Bourgogne-Franche-Comté, Inventaire du patrimoine
reproduction soumise à autorisation du titulaire des droits d'exploitation



Intérieur, premier étage : détail de l'escalier secondaire conduisant à l'étage de comble.

IVR43_20072500785NUCA

Auteur de l'illustration : Yves Sancey

Date de prise de vue : 2007

(c) Région Bourgogne-Franche-Comté, Inventaire du patrimoine
reproduction soumise à autorisation du titulaire des droits d'exploitation



Intérieur, comble : vue de la charpente depuis le fond du grenier, vue rapprochée.

IVR43_20072500807NUCA

Auteur de l'illustration : Yves Sancey

Date de prise de vue : 2007

(c) Région Bourgogne-Franche-Comté, Inventaire du patrimoine
reproduction soumise à autorisation du titulaire des droits d'exploitation



Intérieur, comble : détail de la charpente côté cour.

IVR43_20072500804NUCA

Auteur de l'illustration : Yves Sancey

Date de prise de vue : 2007

(c) Région Bourgogne-Franche-Comté, Inventaire du patrimoine
reproduction soumise à autorisation du titulaire des droits d'exploitation



Intérieur, comble : détail des assemblages de la charpente à fermes et croix de Saint-André.

IVR43_20072500806NUCA

Auteur de l'illustration : Yves Sancey

Date de prise de vue : 2007

(c) Région Bourgogne-Franche-Comté, Inventaire du patrimoine
reproduction soumise à autorisation du titulaire des droits d'exploitation



Intérieur, comble : vue de la charpente depuis l'entrée.

IVR43_20072500803NUCA

Auteur de l'illustration : Yves Sancey

Date de prise de vue : 2007

(c) Région Bourgogne-Franche-Comté, Inventaire du patrimoine
reproduction soumise à autorisation du titulaire des droits d'exploitation



Intérieur, comble : vue d'ensemble de la charpente depuis le fond du grenier.

IVR43_20072500805NUCA

Auteur de l'illustration : Yves Sancey

Date de prise de vue : 2007

(c) Région Bourgogne-Franche-Comté, Inventaire du patrimoine
reproduction soumise à autorisation du titulaire des droits d'exploitation



Vue d'ensemble du bâtiment des remises et écurie.

IVR43_20072500704NUCA

Auteur de l'illustration : Yves Sancey

Date de prise de vue : 2007

(c) Région Bourgogne-Franche-Comté, Inventaire du patrimoine
reproduction soumise à autorisation du titulaire des droits d'exploitation



Vue du bâtiment des remises et écurie depuis l'entrée du jardin.

IVR43_20072500701NUCA

Auteur de l'illustration : Yves Sancey

Date de prise de vue : 2007

(c) Région Bourgogne-Franche-Comté, Inventaire du patrimoine
reproduction soumise à autorisation du titulaire des droits d'exploitation



Détail de la porte de la grille du jardin.

IVR43_20072500702NUCA

Auteur de l'illustration : Yves Sancey

Date de prise de vue : 2007

(c) Région Bourgogne-Franche-Comté, Inventaire du patrimoine
reproduction soumise à autorisation du titulaire des droits d'exploitation



Vue du bâtiment des remises depuis le comble du logis.

IVR43_20072500743NUCA

Auteur de l'illustration : Yves Sancey

Date de prise de vue : 2007

(c) Région Bourgogne-Franche-Comté, Inventaire du patrimoine
reproduction soumise à autorisation du titulaire des droits d'exploitation



Vue du grenier à foin sur l'écurie.

IVR43_20072500814NUCA

Auteur de l'illustration : Yves Sancey

Date de prise de vue : 2007

(c) Région Bourgogne-Franche-Comté, Inventaire du patrimoine
reproduction soumise à autorisation du titulaire des droits d'exploitation



Détail du creux à fumier et du toit à porcs.

IVR43_20072500690NUCA

Auteur de l'illustration : Yves Sancey

Date de prise de vue : 2007

(c) Région Bourgogne-Franche-Comté, Inventaire du patrimoine
reproduction soumise à autorisation du titulaire des droits d'exploitation



Vue du bûcher et du jardin depuis le comble du logis.

IVR43_20072500742NUCA

Auteur de l'illustration : Yves Sancey

Date de prise de vue : 2007

(c) Région Bourgogne-Franche-Comté, Inventaire du patrimoine
reproduction soumise à autorisation du titulaire des droits d'exploitation



Vue de la grille du jardin de trois quarts droit.

IVR43_20072500691NUCA

Auteur de l'illustration : Yves Sancey

Date de prise de vue : 2007

(c) Région Bourgogne-Franche-Comté, Inventaire du patrimoine
reproduction soumise à autorisation du titulaire des droits d'exploitation



Détail de la grille du jardin de trois quarts.

IVR43_20072500703NUCA

Auteur de l'illustration : Yves Sancey

Date de prise de vue : 2007

(c) Région Bourgogne-Franche-Comté, Inventaire du patrimoine
reproduction soumise à autorisation du titulaire des droits d'exploitation



Vue de l'hôtel depuis la partie basse du jardin.

IVR43_20072500740NUCA

Auteur de l'illustration : Yves Sancey

Date de prise de vue : 2007

(c) Région Bourgogne-Franche-Comté, Inventaire du patrimoine
reproduction soumise à autorisation du titulaire des droits d'exploitation



Vue de la partie basse du jardin depuis le fond, de trois quarts.

IVR43_20072500692NUCA

Auteur de l'illustration : Yves Sancey

Date de prise de vue : 2007

(c) Région Bourgogne-Franche-Comté, Inventaire du patrimoine
reproduction soumise à autorisation du titulaire des droits d'exploitation



Vue d'ensemble de la serre.

IVR43_20072500695NUCA

Auteur de l'illustration : Yves Sancey

Date de prise de vue : 2007

(c) Région Bourgogne-Franche-Comté, Inventaire du patrimoine
reproduction soumise à autorisation du titulaire des droits d'exploitation



Détail de l'entrée de la serre.

IVR43_20072500697NUCA

Auteur de l'illustration : Yves Sancey

Date de prise de vue : 2007

(c) Région Bourgogne-Franche-Comté, Inventaire du patrimoine
reproduction soumise à autorisation du titulaire des droits d'exploitation



Vue de la partie basse du jardin depuis le fond, de face.

IVR43_20072500694NUCA

Auteur de l'illustration : Yves Sancey

Date de prise de vue : 2007

(c) Région Bourgogne-Franche-Comté, Inventaire du patrimoine
reproduction soumise à autorisation du titulaire des droits d'exploitation



Vue de la partie basse du jardin depuis l'entrée.

IVR43_20072500698NUCA

Auteur de l'illustration : Yves Sancey

Date de prise de vue : 2007

(c) Région Bourgogne-Franche-Comté, Inventaire du patrimoine
reproduction soumise à autorisation du titulaire des droits d'exploitation



Vue partielle de la partie basse du jardin, avec l'hôtel au dernier plan.

IVR43_20072500700NUCA

Auteur de l'illustration : Yves Sancey

Date de prise de vue : 2007

(c) Région Bourgogne-Franche-Comté, Inventaire du patrimoine
reproduction soumise à autorisation du titulaire des droits d'exploitation



Vue latérale de la partie basse du jardin.

IVR43_20072500693NUCA

Auteur de l'illustration : Yves Sancey

Date de prise de vue : 2007

(c) Région Bourgogne-Franche-Comté, Inventaire du patrimoine
reproduction soumise à autorisation du titulaire des droits d'exploitation



Vue partielle de la partie basse du jardin.

IVR43_20072500699NUCA

Auteur de l'illustration : Yves Sancey

Date de prise de vue : 2007

(c) Région Bourgogne-Franche-Comté, Inventaire du patrimoine
reproduction soumise à autorisation du titulaire des droits d'exploitation



Vue d'ensemble de la partie basse du jardin depuis la partie haute.

IVR43_20072500696NUCA

Auteur de l'illustration : Yves Sancey

Date de prise de vue : 2007

(c) Région Bourgogne-Franche-Comté, Inventaire du patrimoine
reproduction soumise à autorisation du titulaire des droits d'exploitation