

Franche-Comté, Doubs  
Besançon  
5 rue du Port-Cîteaux

## tableau : la partie de croquet

### Références du dossier

Numéro de dossier : IM25005826

Date de l'enquête initiale : 2023

Date(s) de rédaction : 2023

Cadre de l'étude : enquête thématique régionale thermalisme en Bourgogne-Franche-Comté (1e)

Degré d'étude : étudié

### Désignation

Dénomination : tableau

### Compléments de localisation

Milieu d'implantation : en ville

Références cadastrales : 2023, HZ, 362

### Historique

Le "grand panneau du salon des Petits Jeux par M. Edmond Picard" est évoqué dans un article des *Gaudes* du 16 septembre 1892. Il est reproduit en photographie dans un guide, *Bains salins de la Mouillère près Besançon, Doubs* (vers 1900). Le tableau ne figure jamais sur les photographies du salon des Petits Chevaux, toutes prises en direction du nord-est. On peut donc en déduire qu'il était accroché au mur sud-ouest, qui sépare le salon des petits chevaux du vestibule. Les vues intérieures montrent deux emplacements vides, dans les boiseries du mur sud-est ; on peut donc faire l'hypothèse que deux autres tableaux complémentaires étaient prévus à l'origine. En 1891, Edmond Picard avait déjà représenté des jeux mondains : il exposait cette année-là dans la vitrine consacrée aux Beaux-Arts "un cheval de course monté par un jockey et appartenant à M. Weil-Picard". Le thème des jeux fait directement référence à la fonction de la salle. Par ailleurs, un plan ancien (Arch. mun. Besançon, 3 Q 77) atteste la présence d'un véritable jeu de croquet entre le casino-restaurant et l'établissement thermal, le long de la rue de la Mouillère.

Période(s) principale(s) : 4e quart 19e siècle ()

Dates : 1892 (daté par source)

Auteur(s) de l'oeuvre : Edmond Picard (peintre, attribution par source, signature)

Lieu de provenance : Franche-Comté, Doubs, Besançon, 1 esplanade Jean-Luc Lagarce, 1 avenue Édouard Droz, casino-restaurant

### Description

Peinture à l'huile sur toile, sur un châssis à deux traverses.

### Éléments descriptifs

Catégorie(s) technique(s) : peinture

Éléments structurels, forme, fonctionnement : support, rectangulaire vertical

Matériaux : toile peinture à l'huile

Mesures :

Dimensions : h = 300 cm, la = 170 cm.

#### Représentations :

homme  
femme  
couple  
croquet

Le peintre a représenté un couple de joueur sur un banc, sur le côté gauche. D'autres joueurs sont disposés à l'arrière-plan, à droite.

Inscriptions & marques : signature (peint, sur l'oeuvre)

#### Précisions et transcriptions :

Signature et date dans l'angle inférieur droit : "Edmond Picard 1892".

### État de conservation

bon état

### Statut, intérêt et protection

Œuvre du musée des Beaux-Arts et d'Archéologie de Besançon.

Protections :

Statut de la propriété : propriété de la commune

### Références documentaires

#### Documents figurés

- **Casino des Bains salins de la Mouillère. Tableau de M. Picard. [Vers 1900].**  
Casino des Bains salins de la Mouillère. Tableau de M. Picard / [auteur inconnu]. [S.l.], [s.n.], [vers 1900].  
Carte postale.  
Bibliothèque municipale, Besançon : CP-B-P7 0177 01

#### Bibliographie

- **Beaux-Arts. Vitrine. 15 septembre 1891.**  
Beaux-Arts. Vitrine. In : *Les Gaudes*, 4e année, n° 166, 15 septembre 1891, p. 2.
- **Beaux-Arts. Casino. 16 septembre 1892.**  
Beaux-Arts. Casino. In : *Les Gaudes*, 5e année, n° 190, 16 septembre 1892, p. 11.
- **Bains salins de la Mouillère près Besançon, Doubs. [Vers 1900].**  
*Bains salins de la Mouillère près Besançon, Doubs. Promenades et excursions autour de la Mouillère et dans les montagnes du Doubs.* [S.l.] : [s.n.], [vers 1900].

#### Multimedia

- **Musée des Beaux-Arts et d'Archéologie, Besançon. Fiche de récolement du tableau d'Edmond Picard, sans titre (partie de croquet). 2012.**  
Musée des Beaux-Arts et d'Archéologie, Besançon. Fiche de récolement du tableau d'Edmond Picard, sans titre (partie de croquet). *Base Actimuseo* [en ligne]. 2012, fiche n° 711 [consultation du 19/10/2023].

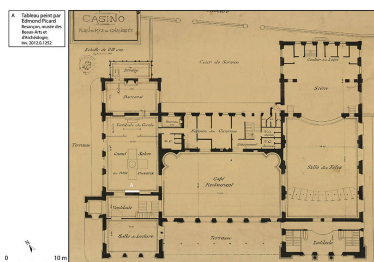
## Annexe 1

### Beaux-Arts. Casino. 16 septembre 1892.

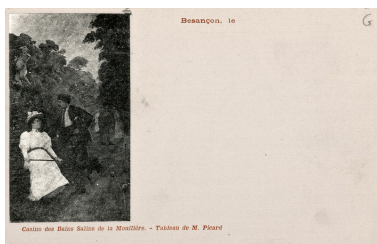
**Beaux-Arts. Casino. In : *Les Gaudes*, 5e année, n° 190, 16 septembre 1892, p. 11.**

Si la vitrine des Beaux-Arts continue à être extrêmement pauvre en œuvres d'art, nous avons au Casino largement de quoi nous dédommager. En outre des cinq grands panneaux signés Fanart, Boudot, Isenbart, Trémolières et Baille, qui décorent la salle du restaurant, outre le grand panneau du salon des Petits Jeux par M. Edmond Picard, nous trouvons toute une série de toiles signées Isenbart, Boudot, Enders, Trémolières, Baille, Chudant, etc., qui décorent très heureusement les différentes salles du Cercle, le vestibule et les escaliers. Là se trouvent, entre autres œuvres remarquables les deux tableaux de M. Isenbart qui ont figuré cette année au Salon et qui n'ont pas été exposés encore à Besançon. Ça été pour nous un plaisir intime d'admirer ces paysages, et de revoir les toiles de nos artistes préférés, que nous connaissions déjà. Dans un prochain numéro nous parlerons en détail de toutes ces œuvres.

## Illustrations



Emplacement du tableau dans le salon des petits chevaux.  
Autr. auteur inconnu,  
Dess. Aline Thomas  
IVR43\_20232500476NUDA



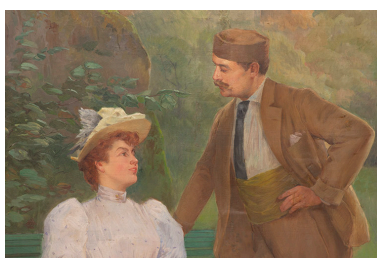
Vue ancienne du tableau.  
Autr. auteur inconnu  
IVR43\_20232500602NUC1A



Vue d'ensemble.  
Phot. Jérôme Mongreville  
IVR43\_20242500017NUC4A



Détail, couple à gauche.  
Phot. Jérôme Mongreville



Détail, couple à gauche.  
Phot. Jérôme Mongreville  
IVR43\_20242500018NUC4A



Détail, couple à gauche, femme.  
Phot. Jérôme Mongreville

IVR43\_20242500019NUC4A

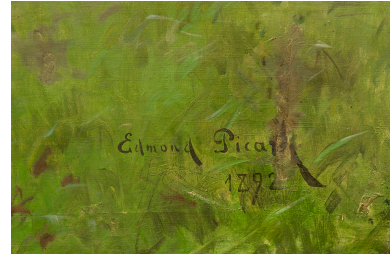


Détail, couple à gauche, homme.  
Phot. Jérôme Mongreville  
IVR43\_20242500021NUC4A



Détail, joueurs à droite.  
Phot. Jérôme Mongreville  
IVR43\_20242500022NUC4A

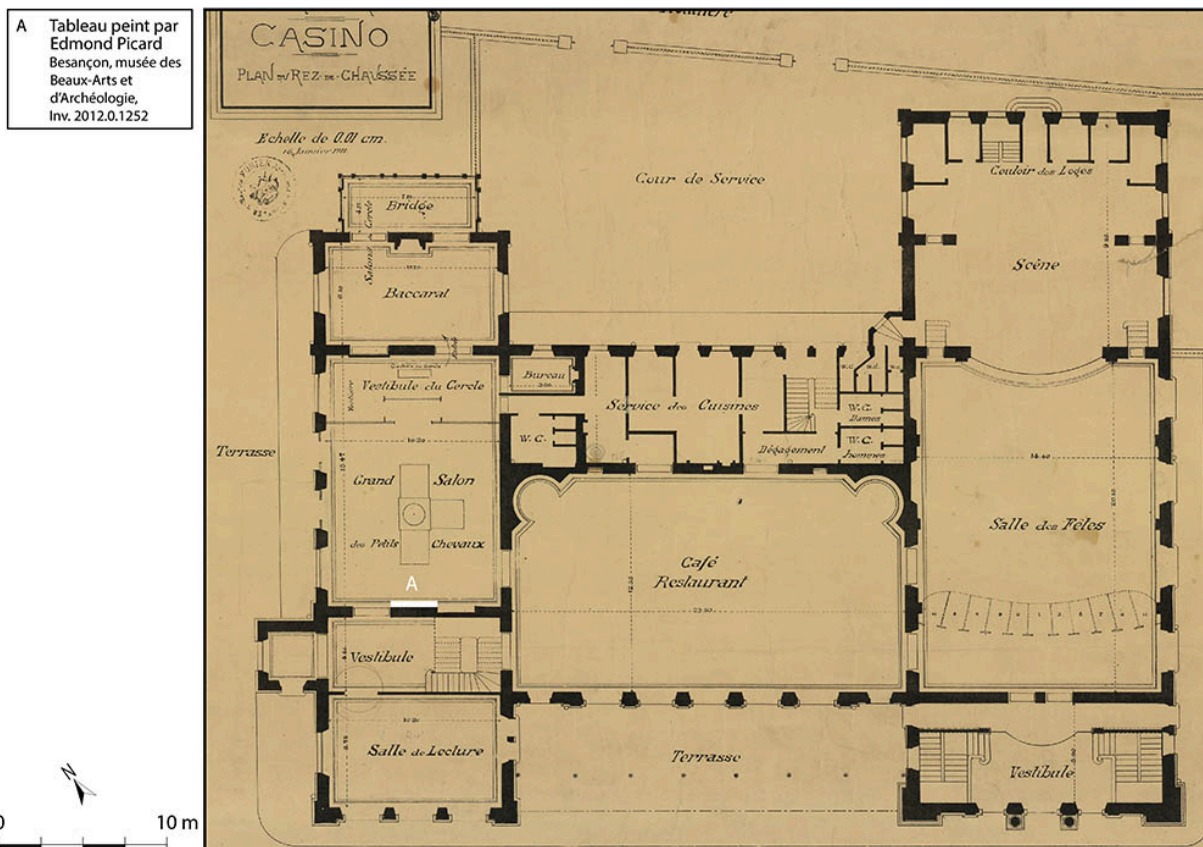
IVR43\_20242500020NUC4A



Détail, signature  
("Edmond Picard 1892").  
Phot. Jérôme Mongreville  
IVR43\_20242500023NUC4A

Auteur(s) du dossier : Fabien Dufoulon

Copyright(s) : (c) Région Bourgogne-Franche-Comté, Inventaire du patrimoine



Emplacement du tableau dans le salon des petits chevaux.

Référence du document reproduit :

- **Compagnie des Bains salins de la Mouillère. Casino. Plan du rez-de-chaussée. [Vers 1891].**  
Compagnie des Bains salins de la Mouillère. Casino. Plan du rez-de-chaussée / [auteur inconnu]. [Vers 1891].  
Papier, dessin. 75 x 55 cm. Échelle 1/100.  
Archives municipales, Besançon : 2 Fi 181

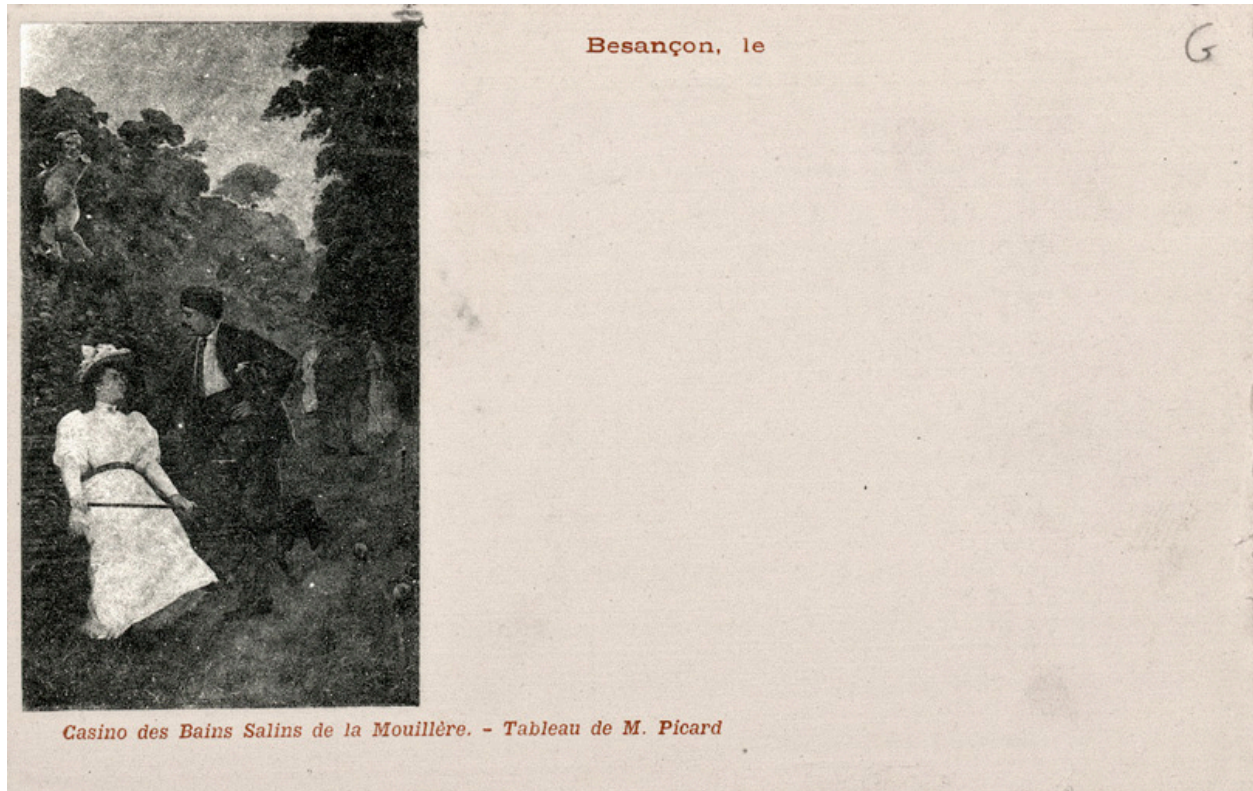
IVR43\_20232500476NUDA

Auteur de l'illustration : Aline Thomas

Auteur du document reproduit : auteur inconnu

Date de prise de vue : 2023

(c) Archives municipales, Besançon ; (c) Région Bourgogne-Franche-Comté, Inventaire du patrimoine  
reproduction soumise à autorisation du titulaire des droits d'exploitation



Vue ancienne du tableau.

Référence du document reproduit :

- **Casino des Bains salins de la Mouillère. Tableau de M. Picard. [Vers 1900].**  
Casino des Bains salins de la Mouillère. Tableau de M. Picard / [auteur inconnu]. [S.l.], [s.n.], [vers 1900].  
Carte postale.  
Bibliothèque municipale, Besançon : CP-B-P7 0177 01

IVR43\_20232500602NUC1A

Auteur du document reproduit : auteur inconnu

(c) Bibliothèque municipale, Besançon

reproduction soumise à autorisation du titulaire des droits d'exploitation



Vue d'ensemble.

IVR43\_20242500017NUC4A

Auteur de l'illustration : Jérôme Mongreville

Date de prise de vue : 2024

(c) Région Bourgogne-Franche-Comté, Inventaire du patrimoine  
reproduction soumise à autorisation du titulaire des droits d'exploitation



Détail, couple à gauche.

IVR43\_20242500019NUC4A

Auteur de l'illustration : Jérôme Mongreville

Date de prise de vue : 2024

(c) Région Bourgogne-Franche-Comté, Inventaire du patrimoine  
reproduction soumise à autorisation du titulaire des droits d'exploitation





Détail, couple à gauche.

IVR43\_20242500018NUC4A

Auteur de l'illustration : Jérôme Mongreville

Date de prise de vue : 2024

(c) Région Bourgogne-Franche-Comté, Inventaire du patrimoine  
reproduction soumise à autorisation du titulaire des droits d'exploitation



Détail, couple à gauche, femme.

IVR43\_20242500020NUC4A

Auteur de l'illustration : Jérôme Mongreville

Date de prise de vue : 2024

(c) Région Bourgogne-Franche-Comté, Inventaire du patrimoine  
reproduction soumise à autorisation du titulaire des droits d'exploitation



Détail, couple à gauche, homme.

IVR43\_20242500021NUC4A

Auteur de l'illustration : Jérôme Mongreville

Date de prise de vue : 2024

(c) Région Bourgogne-Franche-Comté, Inventaire du patrimoine  
reproduction soumise à autorisation du titulaire des droits d'exploitation



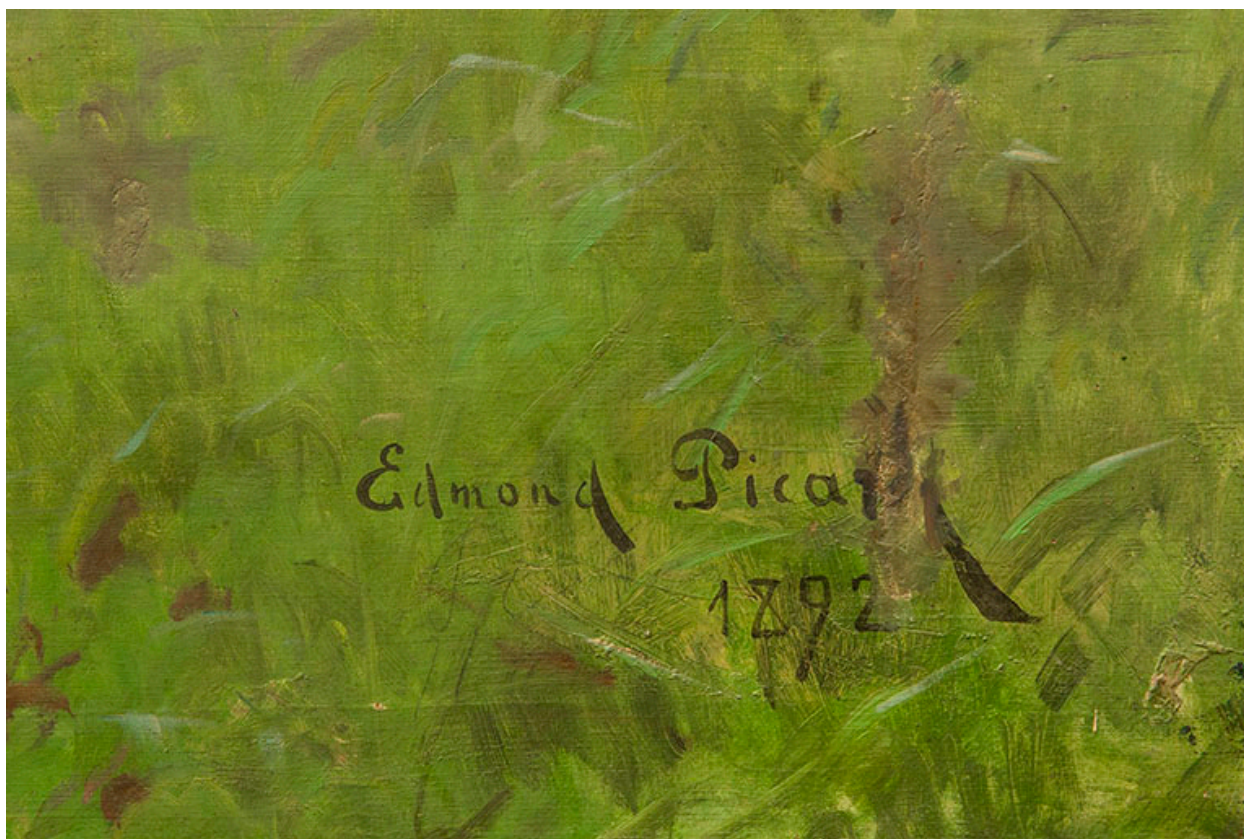
Détail, joueurs à droite.

IVR43\_20242500022NUC4A

Auteur de l'illustration : Jérôme Mongreville

Date de prise de vue : 2024

(c) Région Bourgogne-Franche-Comté, Inventaire du patrimoine  
reproduction soumise à autorisation du titulaire des droits d'exploitation



Détail, signature ("Edmond Picard 1892").

IVR43\_20242500023NUC4A

Auteur de l'illustration : Jérôme Mongreville

Date de prise de vue : 2024

(c) Région Bourgogne-Franche-Comté, Inventaire du patrimoine  
reproduction soumise à autorisation du titulaire des droits d'exploitation