

Franche-Comté, Doubs  
Besançon  
îlot Lecourbe  
2 rue Lecourbe, 9, 9bis rue Chifflet

## maison d'architecte

### Références du dossier

Numéro de dossier : IA25000475  
Date de l'enquête initiale : 1996  
Date(s) de rédaction : 2007  
Cadre de l'étude : enquête thématique régionale demeures bisontines  
Degré d'étude : étudié

### Désignation

Dénomination : maison  
Genre du destinataire : d'architecte  
Parties constituantes non étudiées : bûcher, logement, cour, portail

### Compléments de localisation

Milieu d'implantation : en ville  
Références cadastrales : 1833, K2, 566 ; 1974, AP, 5

### Historique

La maison a été construite par et pour l'architecte Jean-Pierre Galezot, entre le 25 mai 1725, date de l'achat d'une parcelle de jardin touchant le chemin menant au couvent des minimes et le 8 avril 1730, date de la bénédiction de la maison par le curé de la paroisse voisine de Jussa-Moutier. D'après l'inventaire après décès de Galezot, son atelier se trouvait au rez-de-chaussée de l'édifice. Dans la deuxième moitié du 18<sup>e</sup> siècle, la demeure a abrité l'auberge de l'Aigle Noir. En 1782, le futur tsar de Russie, Paul I<sup>er</sup>, y aurait séjourné avec son épouse Sophie-Dorothee de Wurtemberg durant un séjour en France. Au 19<sup>e</sup> siècle, cette maison, qui comprenait à l'origine un seul étage, a été surélevée d'un autre étage, la façade d'angle modifiée et ornée d'un décor d'inspiration néo-renaissance. A cette occasion, l'escalier principal dans-oeuvre a été entièrement refait. Le bâtiment en pan de bois enduit sur cour semble avoir été également reconstruit à cette époque. D'après des travaux historiques, ces modifications seraient dues à l'architecte bisontin Alphonse Delacroix.

Période(s) principale(s) : 2<sup>e</sup> quart 18<sup>e</sup> siècle ()

Période(s) secondaire(s) : 19<sup>e</sup> siècle ()

Auteur(s) de l'oeuvre : Jean-Pierre Galezot (auteur commanditaire, architecte, attribution par source),  
Alphonse Delacroix (architecte, attribution par source, ?)

### Description

La maison est située sur une parcelle d'angle. Ses façades extérieures sont en pierre de taille et celles sur cour en moellon. Un bâtiment secondaire, en pan de bois enduit, sert de logement annexe et de bûcher. Le logis sur rue est distribué par un couloir et un escalier dans-oeuvre. Une deuxième entrée, constituée d'un portail, donne accès à la cour depuis une rue secondaire.

### Éléments descriptifs

Matériau(x) du gros-oeuvre, mise en oeuvre et revêtement : calcaire ; bois ; enduit ; pierre de taille ; moellon ; pan de bois

Matériau(x) de couverture : tuile plate

Étage(s) ou vaisseau(x) : sous-sol, 2 étages carrés, étage de comble

Élévations extérieures : élévation à travées

Escaliers : escalier dans-oeuvre : escalier tournant à retours avec jour, en charpente

## Typologies et état de conservation

Typologies : maison avec escalier principal dans-oeuvre et couloir

## Décor

Techniques : sculpture

Représentations : entrelacs ; fronton ; pilastre ; putto ; tête, femme ; ; chien ; sanglier

Précision sur les représentations :

Les décors sont situés sur une façade d'angle entre deux rues. Les balcons et garde-corps sont formés d'entrelacs en pierre ; des pilastres superposés encadrent la partie centrale surmontée d'un fronton cintré orné de deux putti ; une tête de femme orne la clé de la porte-fenêtre du premier étage ; une tête de chien et une de sanglier en haut-relief encadrent la fenêtre du deuxième étage.

## Statut, intérêt et protection

Conçue par et pour l'architecte J.P. Galezot pour en faire son lieu de résidence et de travail tout en laissant une partie des lieux en location, la maison appartient au groupe de demeures avec escaliers principal dans-oeuvre donnant sur un couloir. Elle se signale par une façade d'angle très décorée de style néo-renaissance, peut-être due à l'architecte Alphonse Delacroix.

Intérêt de l'œuvre : à signaler

Éléments remarquables : élévation

Statut de la propriété : propriété privée

## Références documentaires

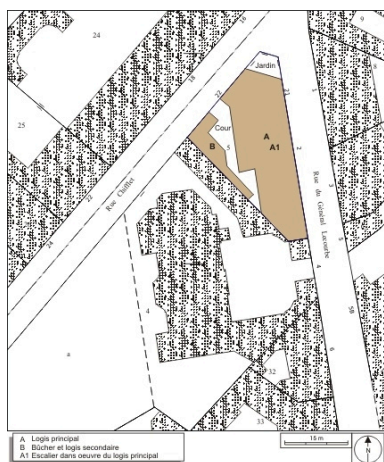
### Bibliographie

- Les sources documentaires sont consultables dans le dossier numérisé, accessible dans la rubrique "Informations complémentaires".

### Liens web

- Voir le dossier initial numérisé : <https://patrimoine.bourgognefranche-comte.fr/gtrudov/IA25000475/index.htm>

## Illustrations



Plan masse et de situation. Extrait du plan cadastral, 1974, section AP.

Dess. André Céréza

IVR43\_20092501223NUDA



Vue d'ensemble depuis l'angle de la rue Chifflet.

Phot. Yves Sancey

IVR43\_20112501793NUC2A



Vue d'ensemble éloignée depuis le carrefour des deux rues.

Phot. Yves Sancey

IVR43\_20112501799NUC2A



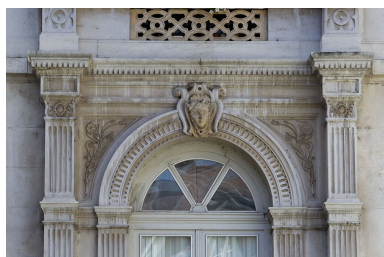
Façade d'angle : de face.  
Phot. Yves Sancey  
IVR43\_20112501792NUC2A



Façade, rue Charles Nodier :  
de trois quarts gauche.  
Phot. Yves Sancey  
IVR43\_20112501797NUC2A



Façade d'angle, baie du  
rez-de-chaussée : détail du  
décor de l'encadrement.  
Phot. Yves Sancey  
IVR43\_20112501795NUC2A



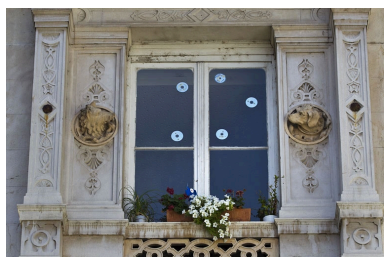
Façade d'angle, rez-de-  
chaussée : détail du décor,  
partie supérieure d'une baie.  
Phot. Yves Sancey  
IVR43\_20112501801NUC2A



Façade d'angle, rez-de-chaussée,  
baie centrale, détail du décor de  
la clé de l'arc : tête de femme.  
Phot. Yves Sancey  
IVR43\_20112501805NUC2A



Façade d'angle, premier  
étage : détail du décor sur  
l'entablement d'une fenêtre.  
Phot. Yves Sancey  
IVR43\_20112501802NUC2A



Façade d'angle, deuxième étage,  
baie centrale : vue d'ensemble.  
Phot. Yves Sancey  
IVR43\_20112501806NUC2A



Façade d'angle, deuxième étage,  
baie centrale : détail du décor du fronton.  
Phot. Yves Sancey  
IVR43\_20112501800NUC2A



Façade d'angle, deuxième  
étage, baie centrale, détail du  
décor droit : tête de chien.  
Phot. Yves Sancey



IVR43\_20112501803NUC2A



Façade d'angle, deuxième étage, baie centrale, détail du décor gauche : tête de sanglier.

Phot. Yves Sancey

IVR43\_20112501804NUC2A



Statue de Jeanne d'Arc devant la façade d'angle : de profil.

Phot. Yves Sancey

IVR43\_20112501798NUC2A



Détail d'une statue de Jeanne d'Arc devant la façade d'angle.

Phot. Yves Sancey

IVR43\_20112501794NUC2A



Statue de Jeanne d'arc devant la façade d'angle : détail du buste.

Phot. Yves Sancey

IVR43\_20112501796NUC2A

## Dossiers liés

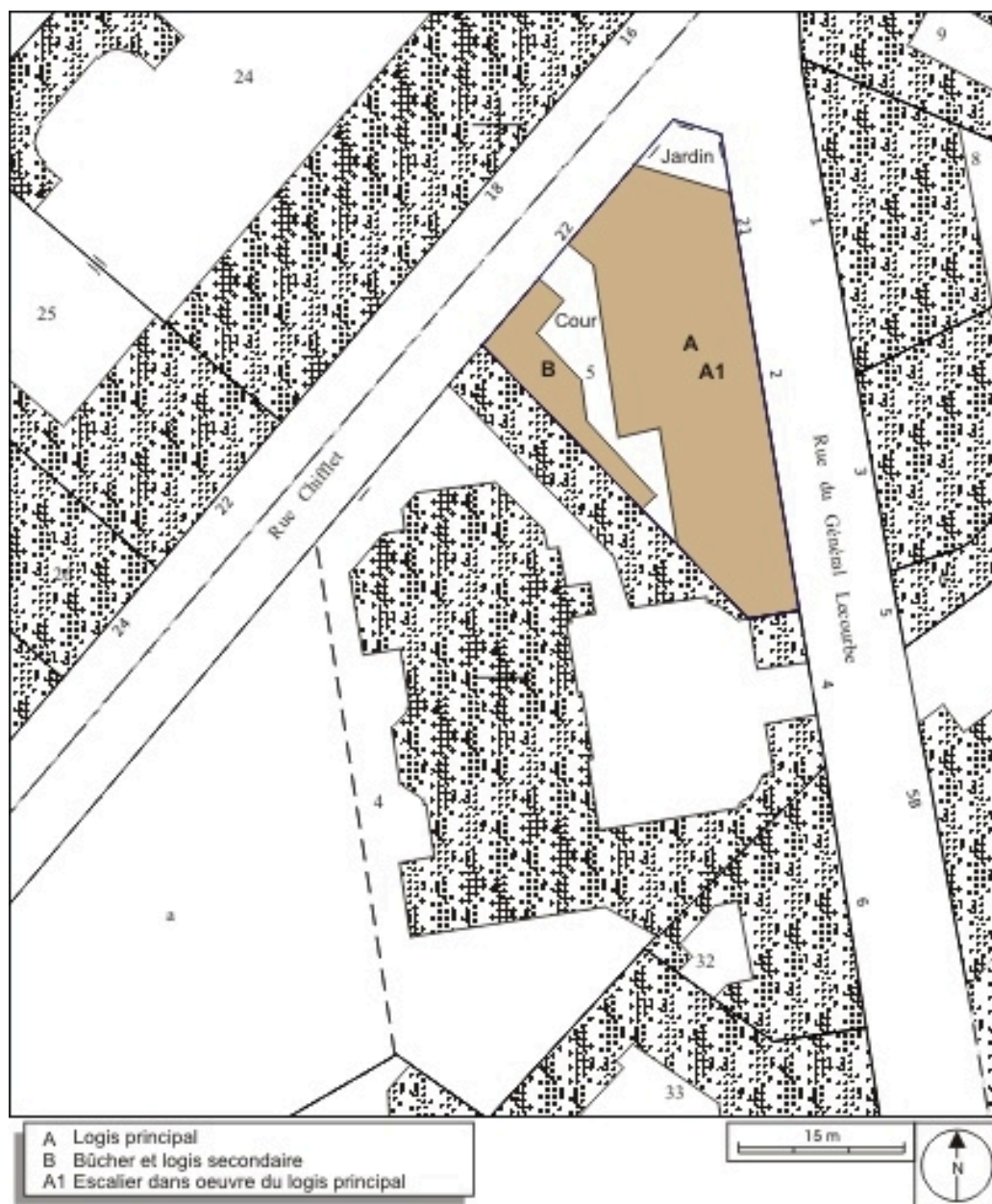
### Dossiers de synthèse :

les hôtels, les maisons et les immeubles de Besançon centre ville (IA25000819) Franche-Comté, Doubs, Besançon

### Oeuvre(s) contenue(s) :

Auteur(s) du dossier : Christiane Roussel

Copyright(s) : (c) Région Bourgogne-Franche-Comté, Inventaire du patrimoine



Plan masse et de situation. Extrait du plan cadastral, 1974, section AP.

Référence du document reproduit :

- **Besançon : extrait du plan cadastral, 1974, section AP.**  
Besançon : extrait du plan cadastral, 1974, section AP.

IVR43\_20092501223NUDA

Auteur de l'illustration : André Céréza

Date de prise de vue : 2009

Technique de relevé : reprise de fond ; Échelle : 1/500

(c) Région Bourgogne-Franche-Comté, Inventaire du patrimoine  
reproduction soumise à autorisation du titulaire des droits d'exploitation





Vue d'ensemble depuis l'angle de la rue Chifflet.

IVR43\_20112501793NUC2A

Auteur de l'illustration : Yves Sancey

Date de prise de vue : 2011

(c) Région Bourgogne-Franche-Comté, Inventaire du patrimoine  
reproduction soumise à autorisation du titulaire des droits d'exploitation



Vue d'ensemble éloignée depuis le carrefour des deux rues.

IVR43\_20112501799NUC2A

Auteur de l'illustration : Yves Sancey

Date de prise de vue : 2011

(c) Région Bourgogne-Franche-Comté, Inventaire du patrimoine  
reproduction soumise à autorisation du titulaire des droits d'exploitation





Façade d'angle : de face.

IVR43\_20112501792NUC2A

Auteur de l'illustration : Yves Sancey

Date de prise de vue : 2011

(c) Région Bourgogne-Franche-Comté, Inventaire du patrimoine  
reproduction soumise à autorisation du titulaire des droits d'exploitation





Façade, rue Charles Nodier : de trois quarts gauche.

IVR43\_20112501797NUC2A

Auteur de l'illustration : Yves Sancey

Date de prise de vue : 2011

(c) Région Bourgogne-Franche-Comté, Inventaire du patrimoine  
reproduction soumise à autorisation du titulaire des droits d'exploitation



Façade d'angle, baie du rez-de-chaussée : détail du décor de l'encadrement.

IVR43\_20112501795NUC2A

Auteur de l'illustration : Yves Sancey

Date de prise de vue : 2011

(c) Région Bourgogne-Franche-Comté, Inventaire du patrimoine  
reproduction soumise à autorisation du titulaire des droits d'exploitation



Façade d'angle, rez-de-chaussée : détail du décor, partie supérieure d'une baie.

IVR43\_20112501801NUC2A

Auteur de l'illustration : Yves Sancey

Date de prise de vue : 2011

(c) Région Bourgogne-Franche-Comté, Inventaire du patrimoine  
reproduction soumise à autorisation du titulaire des droits d'exploitation





Façade d'angle, rez-de-chaussée, baie centrale, détail du décor de la clé de l'arc : tête de femme.

IVR43\_20112501805NUC2A

Auteur de l'illustration : Yves Sancey

Date de prise de vue : 2011

(c) Région Bourgogne-Franche-Comté, Inventaire du patrimoine  
reproduction soumise à autorisation du titulaire des droits d'exploitation



Façade d'angle, premier étage : détail du décor sur l'entablement d'une fenêtre.

IVR43\_20112501802NUC2A

Auteur de l'illustration : Yves Sancey

Date de prise de vue : 2011

(c) Région Bourgogne-Franche-Comté, Inventaire du patrimoine  
reproduction soumise à autorisation du titulaire des droits d'exploitation





Façade d'angle, deuxième étage, baie centrale : vue d'ensemble.

IVR43\_20112501806NUC2A

Auteur de l'illustration : Yves Sancey

Date de prise de vue : 2011

(c) Région Bourgogne-Franche-Comté, Inventaire du patrimoine  
reproduction soumise à autorisation du titulaire des droits d'exploitation





Façade d'angle, deuxième étage, baie centrale : détail du décor du fronton.

IVR43\_20112501800NUC2A

Auteur de l'illustration : Yves Sancey

Date de prise de vue : 2011

(c) Région Bourgogne-Franche-Comté, Inventaire du patrimoine  
reproduction soumise à autorisation du titulaire des droits d'exploitation



Façade d'angle, deuxième étage, baie centrale, détail du décor droit : tête de chien.

IVR43\_20112501803NUC2A

Auteur de l'illustration : Yves Sancey

Date de prise de vue : 2011

(c) Région Bourgogne-Franche-Comté, Inventaire du patrimoine  
reproduction soumise à autorisation du titulaire des droits d'exploitation



Façade d'angle, deuxième étage, baie centrale, détail du décor gauche : tête de sanglier.

IVR43\_20112501804NUC2A

Auteur de l'illustration : Yves Sancey

Date de prise de vue : 2011

(c) Région Bourgogne-Franche-Comté, Inventaire du patrimoine  
reproduction soumise à autorisation du titulaire des droits d'exploitation





Statue de Jeanne d'Arc devant la façade d'angle : de profil.

IVR43\_20112501798NUC2A

Auteur de l'illustration : Yves Sancey

Date de prise de vue : 2011

(c) Région Bourgogne-Franche-Comté, Inventaire du patrimoine  
reproduction soumise à autorisation du titulaire des droits d'exploitation



Détail d'une statue de Jeanne d'Arc devant la façade d'angle.

IVR43\_20112501794NUC2A

Auteur de l'illustration : Yves Sancey

Date de prise de vue : 2011

(c) Région Bourgogne-Franche-Comté, Inventaire du patrimoine  
reproduction soumise à autorisation du titulaire des droits d'exploitation





Statue de Jeanne d'arc devant la façade d'angle : détail du buste.

IVR43\_20112501796NUC2A

Auteur de l'illustration : Yves Sancey

Date de prise de vue : 2011

(c) Région Bourgogne-Franche-Comté, Inventaire du patrimoine  
reproduction soumise à autorisation du titulaire des droits d'exploitation