

Franche-Comté, Doubs  
Lods  
rue du Commandant Vuillemin

## **maison forte dite le Manoir**

### **Références du dossier**

Numéro de dossier : IA00014557  
Date de l'enquête initiale : 1980  
Date(s) de rédaction : 1981  
Cadre de l'étude : inventaire topographique  
Degré d'étude : étudié

### **Désignation**

Dénomination : maison forte  
Appellation : le Manoir  
Parties constituantes non étudiées : enclos, cour, parc, puits

### **Compléments de localisation**

Milieu d'implantation : en village  
Références cadastrales : . 1813 B 1297 à 1301 ; 1971, AC, 201

### **Historique**

La maison forte date du 14e siècle. Le site (le château et ses abords), est inscrit depuis le 4 mars 1943. En ce qui concerne le château, la mesure s'applique aux élévations et aux toitures.

Période(s) principale(s) : 14e siècle

### **Description**

#### **Éléments descriptifs**

Matériau(x) du gros-oeuvre, mise en oeuvre et revêtement : calcaire ; moellon  
Matériau(x) de couverture : tuile mécanique, tuile plate  
Étage(s) ou vaisseau(x) : sous-sol, 1 étage carré  
Élévations extérieures : élévation à travées  
Type(s) de couverture : toit à longs pans ; appentis ; croupe ; pignon couvert ; noue  
Escaliers : escalier dans-oeuvre

### **Statut, intérêt et protection**

Cet édifice du 14e siècle se signale par son site et par son bon état de conservation.

Intérêt de l'œuvre : à signaler  
Sites de protection : site inscrit  
Statut de la propriété : propriété privée

## Références documentaires

### Bibliographie

- Les sources documentaires sont consultables dans le dossier numérisé, accessible dans la rubrique "Informations complémentaires".

### Liens web

- Voir le dossier initial numérisé : <https://patrimoine.bourgognefranchecomte.fr/gtrudov/IA00014557/index.htm>

### Illustrations



Vue générale depuis la rive gauche de la Loue.  
Phot. Yves Sancey  
IVR43\_19802500976X



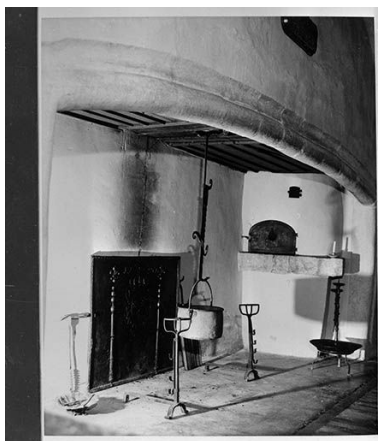
Vue générale depuis l'ouest.  
Phot. Yves Sancey  
IVR43\_19802500979X



Vue générale, angle sud-ouest.  
Phot. Yves Sancey  
IVR43\_19802500978X



Elévation sud.  
Phot. Yves Sancey  
IVR43\_19802500977X



Intérieur de la cuisine, en 1999.  
Phot. , Autr. G.  
(photographe) Mangin  
IVR43\_19992500147X

## Dossiers liés

### Dossiers de synthèse :

présentation de la commune de Lods (IA25000167) Franche-Comté, Doubs, Lods

### Oeuvre(s) contenue(s) :

Auteur(s) du dossier : Liliane Hamelin, Christiane Claerr-Roussel

Copyright(s) : (c) Région Bourgogne-Franche-Comté, Inventaire du patrimoine



Vue générale depuis la rive gauche de la Loue.

IVR43\_19802500976X

Auteur de l'illustration : Yves Sancey

Date de prise de vue : 1980

(c) Région Bourgogne-Franche-Comté, Inventaire du patrimoine  
reproduction soumise à autorisation du titulaire des droits d'exploitation



Vue générale depuis l'ouest.

IVR43\_19802500979X

Auteur de l'illustration : Yves Sancey

Date de prise de vue : 1980

(c) Région Bourgogne-Franche-Comté, Inventaire du patrimoine  
reproduction soumise à autorisation du titulaire des droits d'exploitation



Vue générale, angle sud-ouest.

IVR43\_19802500978X

Auteur de l'illustration : Yves Sancey

Date de prise de vue : 1980

(c) Région Bourgogne-Franche-Comté, Inventaire du patrimoine  
reproduction soumise à autorisation du titulaire des droits d'exploitation



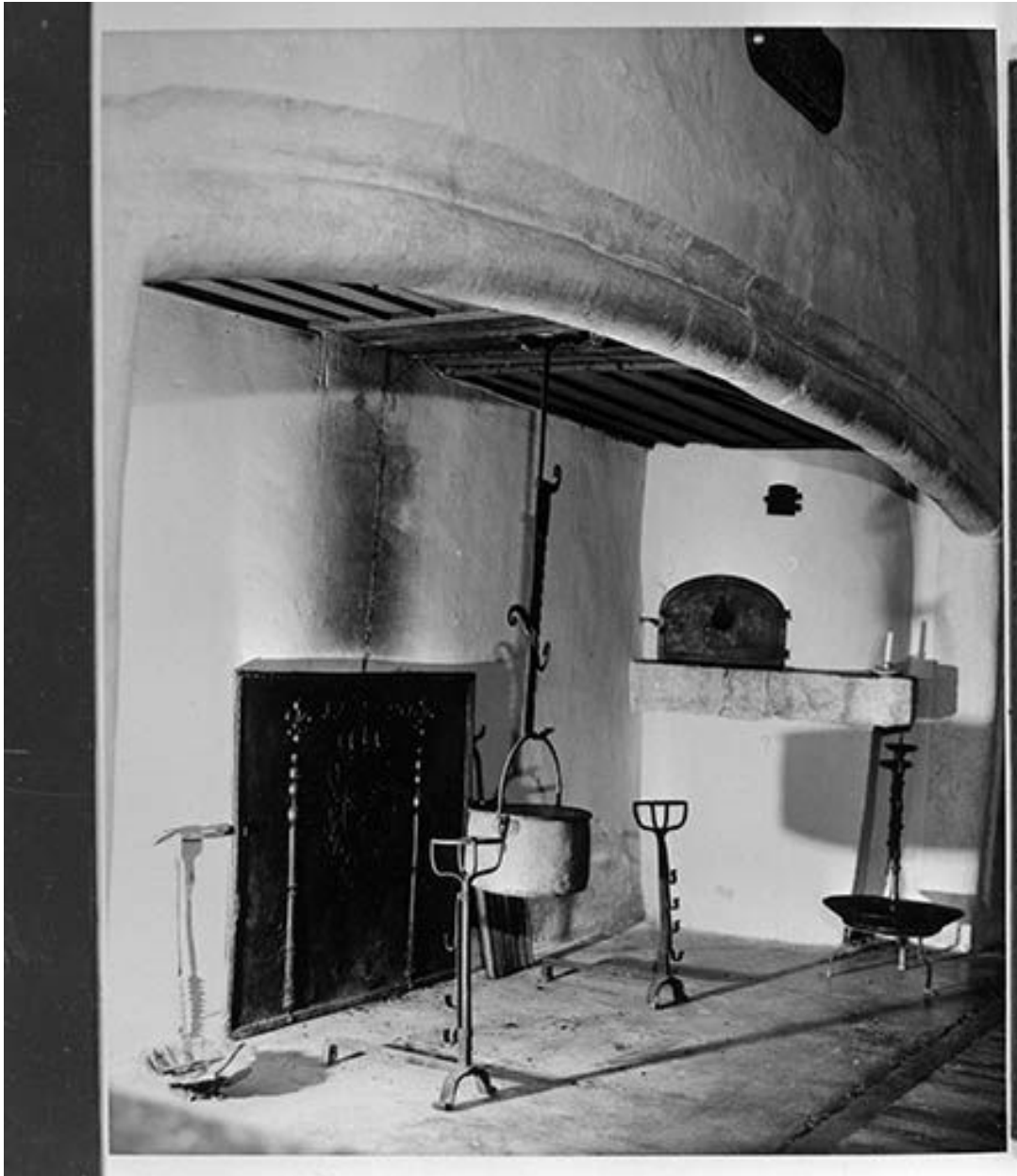
Elévation sud.

IVR43\_19802500977X

Auteur de l'illustration : Yves Sancey

Date de prise de vue : 1980

(c) Région Bourgogne-Franche-Comté, Inventaire du patrimoine  
reproduction soumise à autorisation du titulaire des droits d'exploitation



Intérieur de la cuisine, en 1999.

Référence du document reproduit :

- **Intérieur de la cuisine, en 1980.**  
Intérieur de la cuisine, en 1980. Photographie, s.d. [1980], par Mangin, G. (photographe)  
Collection particulière

IVR43\_19992500147X

Auteur de l'illustration :

Auteur du document reproduit : G. (photographe) Mangin

Date de prise de vue : [date non déterminée]

(c) Région Bourgogne-Franche-Comté, Inventaire du patrimoine  
reproduction soumise à autorisation du titulaire des droits d'exploitation