

Franche-Comté, Doubs
Besançon
îlot Forum
88 rue des Granges, 3 rue de la Bibliothèque

hôtel

Références du dossier

Numéro de dossier : IA25000396
Date de l'enquête initiale : 1996
Date(s) de rédaction : 2005
Cadre de l'étude : enquête thématique régionale demeures bisontines
Degré d'étude : étudié

Désignation

Dénomination : hôtel
Parties constituantes non étudiées : logement, remise, boutique, cour

Compléments de localisation

Milieu d'implantation : en ville
Références cadastrales : 1833, I2, 676 ; 1974, AC, 92

Historique

L'hôtel qui appartenait, dans la deuxième moitié du 18e siècle, à un certain Perrinot, écuyer, lieutenant de la garde du comte de Provence, a été construit dans la première moitié du 18e siècle. Il en subsiste les deux ailes sur cour, le logis principal ayant été rebâti dans la première moitié du 19e siècle, probablement après le cadastre de 1833, en même temps qu'un logis secondaire, situé rue de la Bibliothèque, était ajouté. Les décors intérieurs d'origine du logis principal sont toujours en place, ainsi que le décor peint de l'allée cochère et de l'escalier. Un salon, situé dans une des ailes sur cour, a conservé des lambris, cheminée et parquet de la fin du 18e siècle ou du début du 19e siècle.

Période(s) principale(s) : 1ère moitié 18e siècle, 1ère moitié 19e siècle
Auteur(s) de l'oeuvre : maître d'oeuvre inconnu ()

Description

L'hôtel, situé sur une parcelle traversante et bâti sur des caves voûtées d'arêtes ou en berceau, s'étend sur deux cours. Il est constitué d'un logis principal sur rue et de deux logis secondaires, l'un en retour d'équerre sur la cour d'honneur, avec trois remises en rez-de-chaussée ; l'autre de plan en L donne sur une rue secondaire. L'hôtel est distribué par un passage cocher au centre du logis principal et par deux couloirs qui permettent de rejoindre la rue secondaire. L'escalier principal, à gauche du passage cocher et l'escalier secondaire dans l'aile en fond de cour, sont de même forme et en même matériau. L'ensemble est bâti en pierre de taille sauf les façades postérieures des logis secondaires. Des boutiques occupent les rez-de-chaussée du logis principal et du deuxième logis secondaire.

Éléments descriptifs

Matériau(x) du gros-oeuvre, mise en oeuvre et revêtement : calcaire ; enduit ; moellon ; pierre de taille
Matériau(x) de couverture : tuile plate
Étage(s) ou vaisseau(x) : sous-sol, 2 étages carrés, étage de comble
Couvrements : voûte d'arêtes ; voûte en berceau
Élévations extérieures : élévation ordonnancée
Escaliers : escalier dans-oeuvre : escalier tournant à retours avec jour, en charpente

Typologies et état de conservation

Typologies : hôtel sur rue

Décor

Techniques : sculpture

Représentations : fronton

Précision sur les représentations :

Un fronton triangulaire puis un fronton cintré ornent les fenêtres centrales des premiers et deuxièmes étages de la façade principale

Statut, intérêt et protection

L'hôtel, comme ceux construits sur des parcelles traversantes, possède un double accès. L'élément le plus remarquable est constitué par le décor d'un salon marquant la transition entre le fin du 18e et le début du 19e siècle, sans doute unique en ville.

Intérêt de l'œuvre : à signaler

Éléments remarquables : parquet, cheminée, lambris

Statut de la propriété : propriété privée

Références documentaires

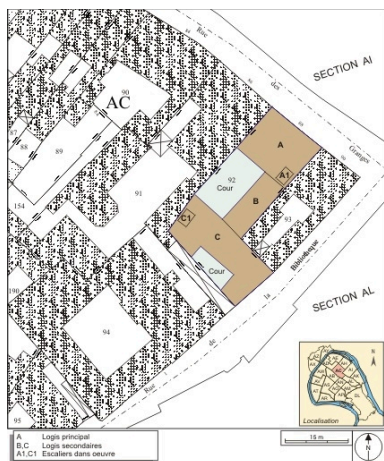
Bibliographie

- Les sources documentaires sont consultables dans le dossier numérisé, accessible dans la rubrique "Informations complémentaires".

Liens web

- Voir le dossier initial numérisé : <https://patrimoine.bourgognefranche-comte.fr/gtrudov/IA25000396/index.htm>

Illustrations



Plan masse et de situation. Extrait du plan cadastral, 1974, section AC.

Dess. André Céréza

IVR43_20072500095NUDA



Vue d'ensemble de la façade sur rue de trois quarts gauche.

Phot. Yves Sancey

IVR43_20082500330NUC2A



Vue d'ensemble de la façade sur rue, de trois quarts gauche.

Phot. Yves Sancey

IVR43_20082500333NUC2A



Vue rapprochée de la
façade sur rue, de face.
Phot. Yves Sancey
IVR43_20082500331NUC2A



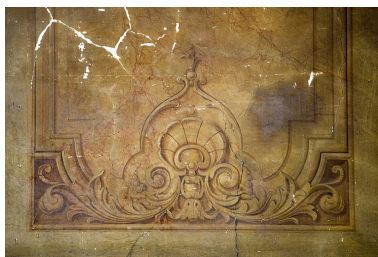
Détail du portail d'entrée, de face.
Phot. Yves Sancey
IVR43_20082500332NUC2A



Peintures murales du passage
cocher : détail du décor d'un panneau.
Phot. Yves Sancey
IVR43_20082500343NUC2A



Peintures murales du passage
cocher : détail du décor à la
partie supérieure d'un panneau.
Phot. Yves Sancey
IVR43_20082500344NUC2A



Peintures murales du passage
cocher : détail du décor à la
partie inférieure d'un panneau.
Phot. Yves Sancey
IVR43_20082500342NUC2A



Vue d'ensemble de l'escalier
principal depuis le dernier palier.
Phot. Yves Sancey
IVR43_20082500338NUC2A



Vue d'ensemble de la cage de l'escalier principal depuis le bas.
Phot. Yves Sancey
IVR43_20082500339NUC2A



Détail du départ de la rampe d'appui de l'escalier principal.
Phot. Yves Sancey
IVR43_20082500340NUC2A



Vue d'ensemble de l'aile gauche sur cour.
Phot. Yves Sancey
IVR43_20082500336NUC2A



Vue d'ensemble de l'aile en fond de cour.
Phot. Yves Sancey
IVR43_20082500337NUC2A



Vue éloignée du logis secondaire situé rue de la Bibliothèque, dans l'alignement de la rue.
Phot. Yves Sancey
IVR43_20082500335NUC2A



Vue d'ensemble du logis secondaire situé rue de la Bibliothèque, de face.
Phot. Yves Sancey
IVR43_20082500334NUC2A



Vue d'ensemble de la cour secondaire
donnant sur la rue de la Bibliothèque.

Phot. Yves Sancey

IVR43_20082500341NUC2A

Dossiers liés

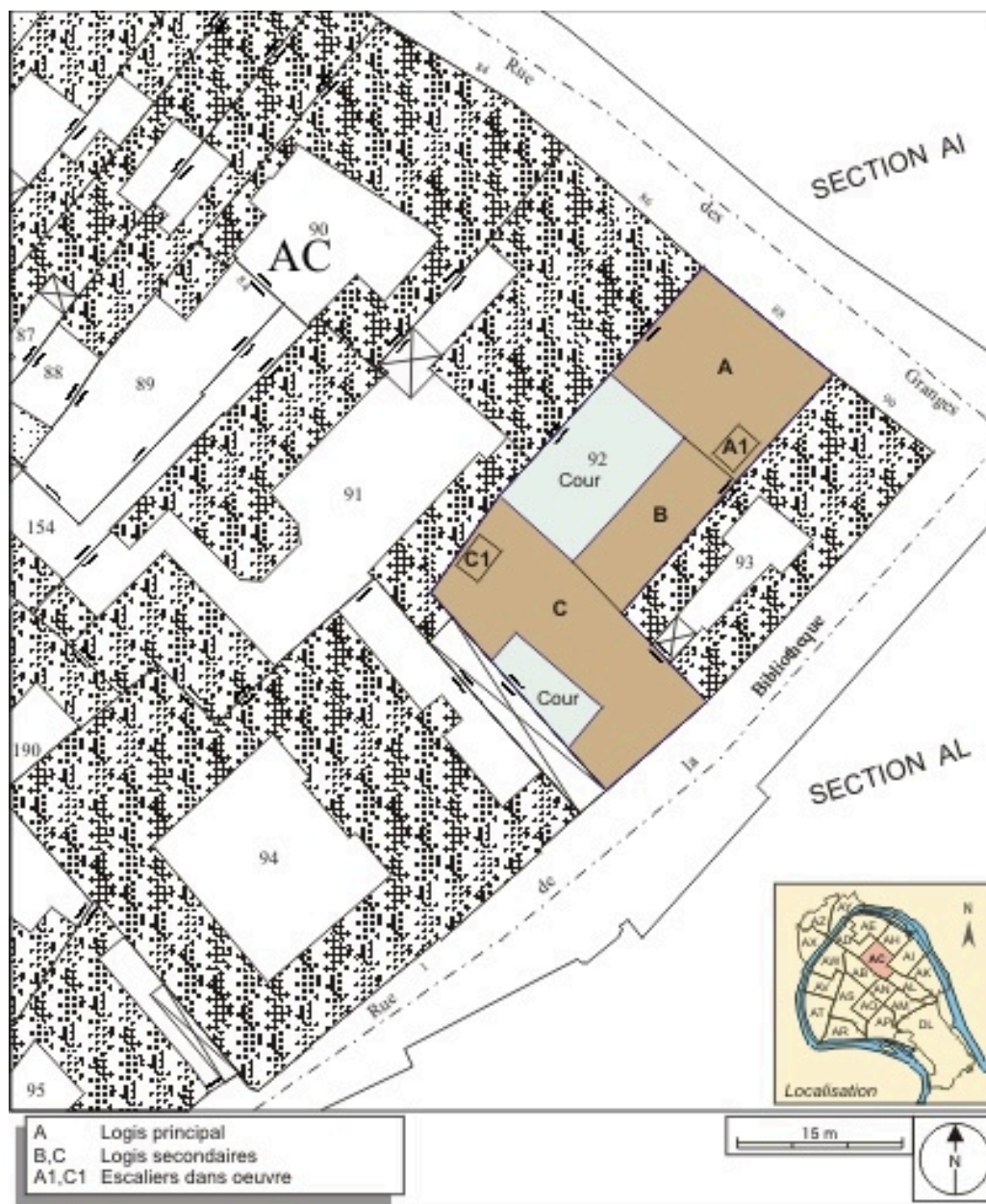
Dossiers de synthèse :

les hôtels, les maisons et les immeubles de Besançon centre ville (IA25000819) Franche-Comté, Doubs, Besançon

Oeuvre(s) contenue(s) :

Auteur(s) du dossier : Christiane Roussel

Copyright(s) : (c) Région Bourgogne-Franche-Comté, Inventaire du patrimoine



Plan masse et de situation. Extrait du plan cadastral, 1974, section AC.

Référence du document reproduit :

- **Besançon : extrait du plan cadastral, 1974, section AC.**
Besançon : extrait du plan cadastral, 1974, section AC.

IVR43_20072500095NUDA

Auteur de l'illustration : André Céréza

Date de prise de vue : 2007

Technique de relevé : reprise de fond ; Échelle : 1/500

(c) Région Bourgogne-Franche-Comté, Inventaire du patrimoine
reproduction soumise à autorisation du titulaire des droits d'exploitation



Vue d'ensemble de la façade sur rue de trois quarts gauche.

IVR43_20082500330NUC2A

Auteur de l'illustration : Yves Sancey

Date de prise de vue : 2008

(c) Région Bourgogne-Franche-Comté, Inventaire du patrimoine
reproduction soumise à autorisation du titulaire des droits d'exploitation



Vue d'ensemble de la façade sur rue, de trois quarts gauche.

IVR43_20082500333NUC2A

Auteur de l'illustration : Yves Sancey

Date de prise de vue : 2008

(c) Région Bourgogne-Franche-Comté, Inventaire du patrimoine
reproduction soumise à autorisation du titulaire des droits d'exploitation



Vue rapprochée de la façade sur rue, de face.

IVR43_20082500331NUC2A

Auteur de l'illustration : Yves Sancey

Date de prise de vue : 2008

(c) Région Bourgogne-Franche-Comté, Inventaire du patrimoine
reproduction soumise à autorisation du titulaire des droits d'exploitation



Détail du portail d'entrée, de face.

IVR43_20082500332NUC2A

Auteur de l'illustration : Yves Sancey

Date de prise de vue : 2008

(c) Région Bourgogne-Franche-Comté, Inventaire du patrimoine
reproduction soumise à autorisation du titulaire des droits d'exploitation



Peintures murales du passage cocher : détail du décor d'un panneau.

IVR43_20082500343NUC2A

Auteur de l'illustration : Yves Sancey

Date de prise de vue : 2008

(c) Région Bourgogne-Franche-Comté, Inventaire du patrimoine
reproduction soumise à autorisation du titulaire des droits d'exploitation



Peintures murales du passage cocher : détail du décor à la partie supérieure d'un panneau.

IVR43_20082500344NUC2A

Auteur de l'illustration : Yves Sancey

Date de prise de vue : 2008

(c) Région Bourgogne-Franche-Comté, Inventaire du patrimoine
reproduction soumise à autorisation du titulaire des droits d'exploitation



Peintures murales du passage cocher : détail du décor à la partie inférieure d'un panneau.

IVR43_20082500342NUC2A

Auteur de l'illustration : Yves Sancey

Date de prise de vue : 2008

(c) Région Bourgogne-Franche-Comté, Inventaire du patrimoine
reproduction soumise à autorisation du titulaire des droits d'exploitation



Vue d'ensemble de l'escalier principal depuis le dernier palier.

IVR43_20082500338NUC2A

Auteur de l'illustration : Yves Sancey

Date de prise de vue : 2008

(c) Région Bourgogne-Franche-Comté, Inventaire du patrimoine
reproduction soumise à autorisation du titulaire des droits d'exploitation



Vue d'ensemble de la cage de l'escalier principal depuis le bas.

IVR43_20082500339NUC2A

Auteur de l'illustration : Yves Sancey

Date de prise de vue : 2008

(c) Région Bourgogne-Franche-Comté, Inventaire du patrimoine
reproduction soumise à autorisation du titulaire des droits d'exploitation



Détail du départ de la rampe d'appui de l'escalier principal.

IVR43_20082500340NUC2A

Auteur de l'illustration : Yves Sancey

Date de prise de vue : 2008

(c) Région Bourgogne-Franche-Comté, Inventaire du patrimoine
reproduction soumise à autorisation du titulaire des droits d'exploitation



Vue d'ensemble de l'aile gauche sur cour.

IVR43_20082500336NUC2A

Auteur de l'illustration : Yves Sancey

Date de prise de vue : 2008

(c) Région Bourgogne-Franche-Comté, Inventaire du patrimoine
reproduction soumise à autorisation du titulaire des droits d'exploitation



Vue d'ensemble de l'aile en fond de cour.

IVR43_20082500337NUC2A

Auteur de l'illustration : Yves Sancey

Date de prise de vue : 2008

(c) Région Bourgogne-Franche-Comté, Inventaire du patrimoine
reproduction soumise à autorisation du titulaire des droits d'exploitation



Vue éloignée du logis secondaire situé rue de la Bibliothèque,dans l'alignement de la rue.

IVR43_20082500335NUC2A

Auteur de l'illustration : Yves Sancey

Date de prise de vue : 2008

(c) Région Bourgogne-Franche-Comté, Inventaire du patrimoine
reproduction soumise à autorisation du titulaire des droits d'exploitation



Vue d'ensemble du logis secondaire situé rue de la Bibliothèque, de face.

IVR43_20082500334NUC2A

Auteur de l'illustration : Yves Sancey

Date de prise de vue : 2008

(c) Région Bourgogne-Franche-Comté, Inventaire du patrimoine
reproduction soumise à autorisation du titulaire des droits d'exploitation



Vue d'ensemble de la cour secondaire donnant sur la rue de la Bibliothèque.

IVR43_20082500341NUC2A

Auteur de l'illustration : Yves Sancey

Date de prise de vue : 2008

(c) Région Bourgogne-Franche-Comté, Inventaire du patrimoine
reproduction soumise à autorisation du titulaire des droits d'exploitation