

Rhône-Alpes, Ain
Arbent
aux Prés de Voye

mur de soutènement (voie ferrée Andelot - La Cluse)

Références du dossier

Numéro de dossier : IA01000429

Date de l'enquête initiale : 2004

Date(s) de rédaction : 2006

Cadre de l'étude : enquête thématique régionale la voie ferrée Andelot - La Cluse

Degré d'étude : étudié

Désignation

Dénomination : mur de soutènement

Compléments de localisation

Milieu d'implantation : isolé

Références cadastrales : 2006, A, 83

Historique

Ce mur de soutènement est l'oeuvre de l'entreprise des frères JeanEugène et Auguste-Adolphe Jousse, demeurant au Collet-de-Dèze (Lozère), adjudicataires du troisième lot de travaux du tronçon Saint-Claude - Oyonnax. S'étendant de Dortan à Oyonnax, ce lot a été défini par les ingénieurs des Ponts et Chaussées Emile Monnet et Picquenot [Paul ?]. Le mur est construit entre le 6 février 1882, date de la décision ministérielle approuvant le projet d'exécution du lot, et le 31 décembre 1886, date de sa réception provisoire (la réception définitive aura lieu le 31 décembre suivant).

Période(s) principale(s) : 4e quart 19e siècle

Dates : 1886 (daté par source, daté par travaux historiques)

Auteur(s) de l'oeuvre : Jean-Eugène Jousse (entrepreneur, attribution par source, attribution par travaux historiques), Auguste-Adolphe Jousse (entrepreneur, attribution par source, attribution par travaux historiques)

Description

Réalisé en moellons calcaires, le mur est long de 144 m (du PK 099.206 au PK 099.350) pour une hauteur maximum de 30 m et un fruit de 15 %. Discontinu, il est destiné à conforter la paroi rocheuse à gauche de la voie qui, à cet endroit, est en tranchée, en courbe à gauche (rayon de courbure de 300 m) et en pente ascendante de 25 mm / m.

Éléments descriptifs

Matériau(x) du gros-oeuvre, mise en oeuvre et revêtement : calcaire ; moellon

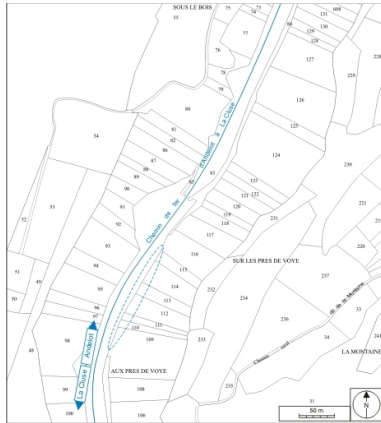
Statut, intérêt et protection

Statut de la propriété : propriété d'un établissement public de l'Etat

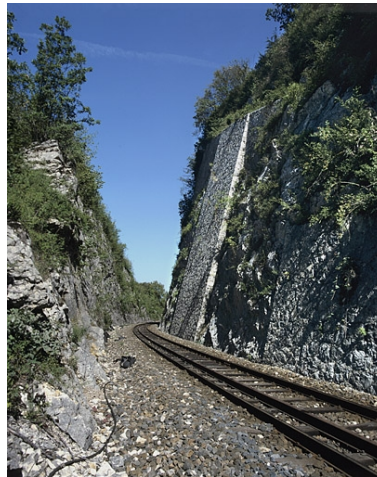
Liens web

- Voir le dossier initial numérisé : <https://patrimoine.bourgognefranchecomte.fr/gtrudov/IA01000429/index.htm>

Illustrations



Plan-masse et de situation. Extrait
du plan cadastral informatisé,
2006, section A, échelle 1:3000.
Dess. André Céréza
IVR43_20070100035NUDA



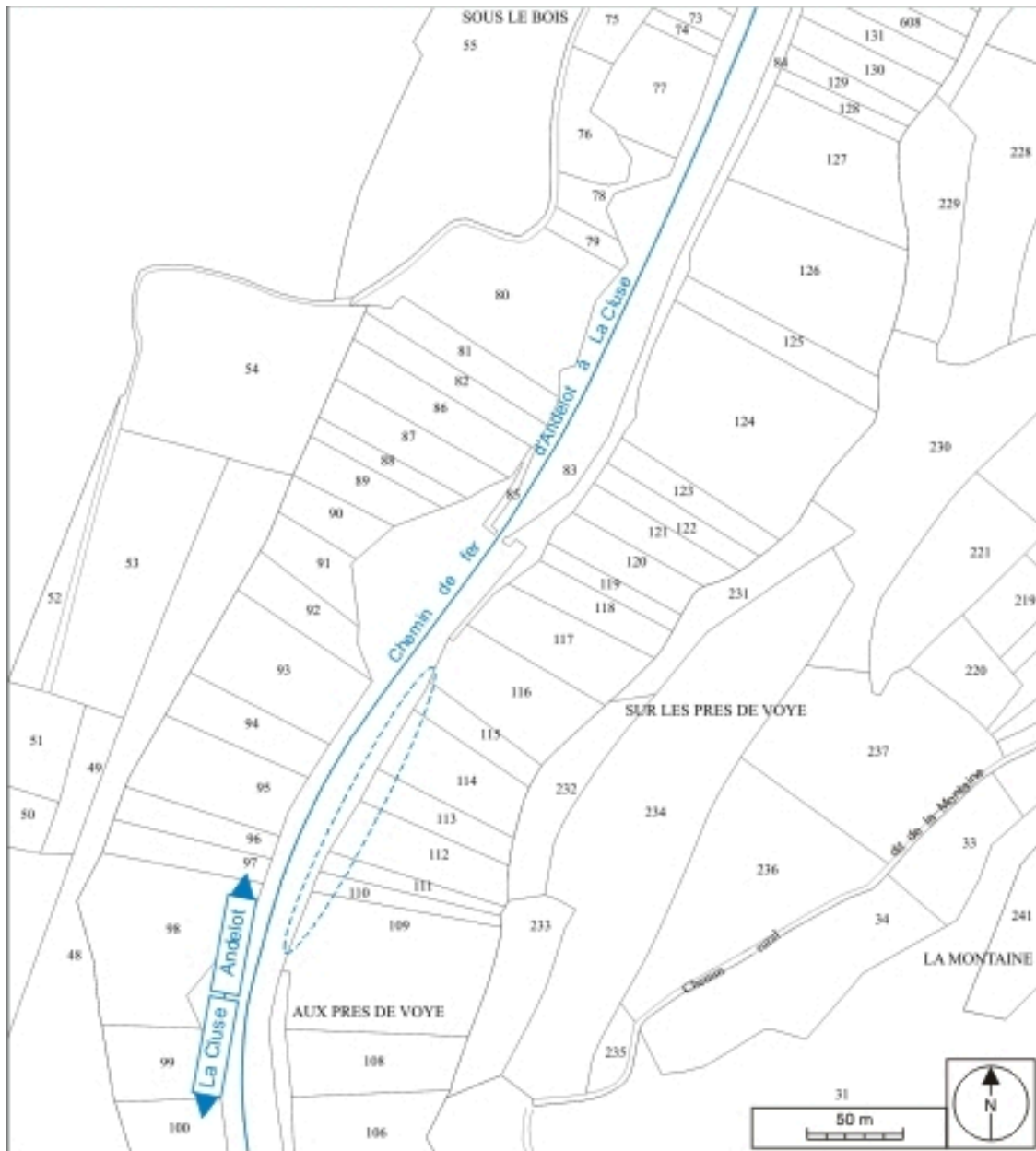
Vue d'ensemble, depuis le
côté La Cluse (sud-ouest).
Phot. Yves Sancey
IVR43_20050100042XA

Dossiers liés

Est partie constituante de : section Saint-Claude - La Cluse de la voie ferrée Andelot - La Cluse (IA00141267)

Auteur(s) du dossier : Laurent Poupard

Copyright(s) : (c) Région Bourgogne-Franche-Comté, Inventaire du patrimoine



Plan-masse et de situation. Extrait du plan cadastral informatisé, 2006, section A, échelle 1:3000.

IVR43_20070100035NUDA

Auteur de l'illustration : André Céréza

Date de prise de vue : 2007

(c) Région Bourgogne-Franche-Comté, Inventaire du patrimoine
reproduction soumise à autorisation du titulaire des droits d'exploitation



Vue d'ensemble, depuis le côté La Cluse (sud-ouest).

IVR43_20050100042XA

Auteur de l'illustration : Yves Sancey

Date de prise de vue : 2005

(c) Région Bourgogne-Franche-Comté, Inventaire du patrimoine
reproduction soumise à autorisation du titulaire des droits d'exploitation