

Bourgogne, Nièvre  
Isenay

## église paroissiale Sainte-Marie-Madeleine

### Références du dossier

Numéro de dossier : IA00001740  
Date de l'enquête initiale : 1986  
Date(s) de rédaction : 1987  
Cadre de l'étude : inventaire topographique  
Degré d'étude : étudié

### Désignation

Dénomination : église paroissiale  
Vocabulaire : Sainte-Marie-Madeleine

### Compléments de localisation

Milieu d'implantation : en village  
Références cadastrales : 1934, B2, 102

### Historique

Ancienne église romane du 12<sup>e</sup> siècle, remaniée au début du 15<sup>e</sup> siècle, elle était composée d'une nef couverte d'un lambris et flanquée d'une chapelle, et d'un chœur carré voûté en berceau brisé (cf. Soullait). Elle a été en grande partie reconstruite vers 1860 : chœur, transept, puis nef (cf. Baudiau).

Inscriptions sur les vitraux du chœur : TOURS 1848 LL (abside) ; 1849 (travée droite, mur gauche).

Période(s) principale(s) : 12<sup>e</sup> siècle, 1<sup>er</sup> quart 15<sup>e</sup> siècle, 3<sup>e</sup> quart 19<sup>e</sup> siècle  
Auteur(s) de l'oeuvre : maître d'oeuvre inconnu

### Description

Édifice construit sur un terrain légèrement en pente. Église approximativement orientée.

Gros-oeuvre en moellons crépis ; chaînes d'angle, contreforts et encadrements en pierre de taille ; clocher en charpente ; sols : carreaux de terre cuite et dalles de pierre noire (nef et transept), dalles de pierre (choeur et sacristie), carreaux à motifs (chapelle).

Nef à un vaisseau de trois travées, flanquée à droite d'une chapelle rectangulaire. Transept saillant. Chœur à une travée droite et abside semi-circulaire. Sacristie dans l'angle du chœur et du transept.

### Éléments descriptifs

Matériau(x) du gros-oeuvre, mise en oeuvre et revêtement : calcaire ; grès ; enduit ; moellon

Matériau(x) de couverture : tuile plate, ardoise

Plan : plan en croix latine

Étage(s) ou vaisseau(x) : 1 vaisseau

Couvrements : voûte en berceau ; cul-de-four

Élévations extérieures : élévation à travées

Type(s) de couverture : toit à longs pans ; flèche polygonale ; croupe ; pignon découvert

Escaliers : escalier dans-oeuvre

### Décor

Techniques : sculpture, vitrail

Précision sur les représentations :  
croix à extrémités fleurdelisées décorant le tympan

## Statut, intérêt et protection

Statut de la propriété : propriété publique

## Références documentaires

### Bibliographie

- **SOULTRAIT, Georges de. Répertoire archéologique du département de la Nièvre. Paris : Imprimerie nationale, 1875.**  
SOULTRAIT, Georges de. **Répertoire archéologique du département de la Nièvre.** Paris : Imprimerie nationale, 1875.
- **BAUDIAU, Jacques-François. Le Morvand ou essai géographique topographique et historique sur cette contrée. 2 tomes. 1854.**  
BAUDIAU, Jacques-François. **Le Morvand ou essai géographique topographique et historique sur cette contrée.** 2 tomes. 1854.

## Illustrations



Vue d'ensemble, de trois-quarts.  
Phot. Jean-Luc Duthu  
IVR26\_19775800082V



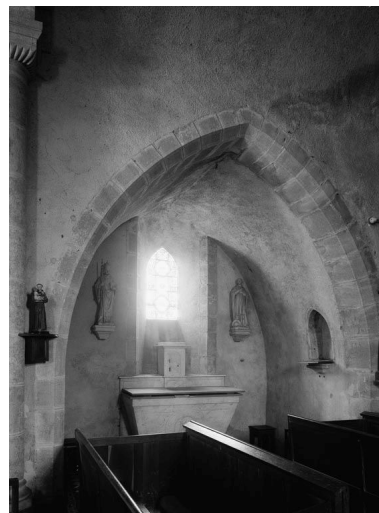
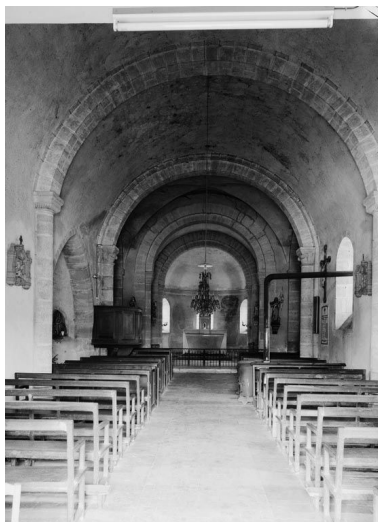
Élévation latérale gauche.  
Phot. Jean-Luc Duthu  
IVR26\_19775800086V



Chevet.  
Phot. Jean-Luc Duthu  
IVR26\_19775800084V



Détail de la deuxième baie de la chapelle droite, face droite.



Phot. Michel Thierry  
IVR26\_19775800090X



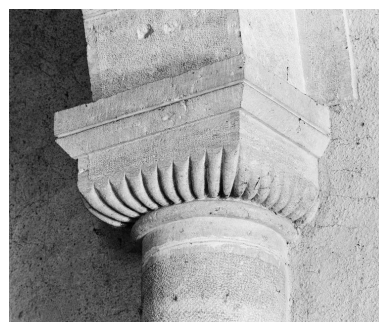
Base de la colonne  
antérieure droite de la nef.  
Phot. Michel Thierry  
IVR26\_19775800092X

La nef et le chœur depuis l'entrée.  
Phot. Jean-Luc Duthu  
IVR26\_19775800078V



Détail du chapiteau de la troisième  
colonne de droite de la nef.  
Phot. Michel Thierry  
IVR26\_19775800089X

Chapelle droite.  
Phot. Jean-Luc Duthu  
IVR26\_19775800081V



Détail du chapiteau de la deuxième  
colonne de droite de la nef.  
Phot. Michel Thierry  
IVR26\_19775800088X

## Dossiers liés

### Oeuvre(s) contenue(s) :

Le mobilier de l'église paroissiale Sainte-Marie-Madeleine (IM58000490) Bourgogne, Nièvre, Isenay  
armoire (IM58000481) Bourgogne, Nièvre, Isenay  
calice (IM58000483) Bourgogne, Nièvre, Isenay  
calice, patène, style néo-gothique (IM58000484) Bourgogne, Nièvre, Isenay  
ciboire (IM58000485) Bourgogne, Nièvre, Isenay  
confessionnal, style néo-gothique (IM58000480) Bourgogne, Nièvre, Isenay  
croix de procession (IM58000488) Bourgogne, Nièvre, Isenay  
fonts baptismaux (IM58000479) Bourgogne, Nièvre, Isenay  
ostensoir (IM58000486) Bourgogne, Nièvre, Isenay  
pique-fleurs (IM58000489) Bourgogne, Nièvre, Isenay  
plateau à burettes, burettes (IM58000487) Bourgogne, Nièvre, Isenay  
statue (petite nature) : Vierge à l'Enfant (IM58000482) Bourgogne, Nièvre, Isenay

Auteur(s) du dossier : Elisabeth Réveillon

Copyright(s) : (c) Région Bourgogne-Franche-Comté, Inventaire du patrimoine



Vue d'ensemble, de trois-quarts.

IVR26\_19775800082V

Auteur de l'illustration : Jean-Luc Duthu

(c) Région Bourgogne-Franche-Comté, Inventaire du patrimoine  
reproduction soumise à autorisation du titulaire des droits d'exploitation



Elévation latérale gauche.

IVR26\_19775800086V

Auteur de l'illustration : Jean-Luc Duthu

(c) Région Bourgogne-Franche-Comté, Inventaire du patrimoine  
reproduction soumise à autorisation du titulaire des droits d'exploitation



Chevet.

IVR26\_19775800084V

Auteur de l'illustration : Jean-Luc Duthu

(c) Région Bourgogne-Franche-Comté, Inventaire du patrimoine  
reproduction soumise à autorisation du titulaire des droits d'exploitation

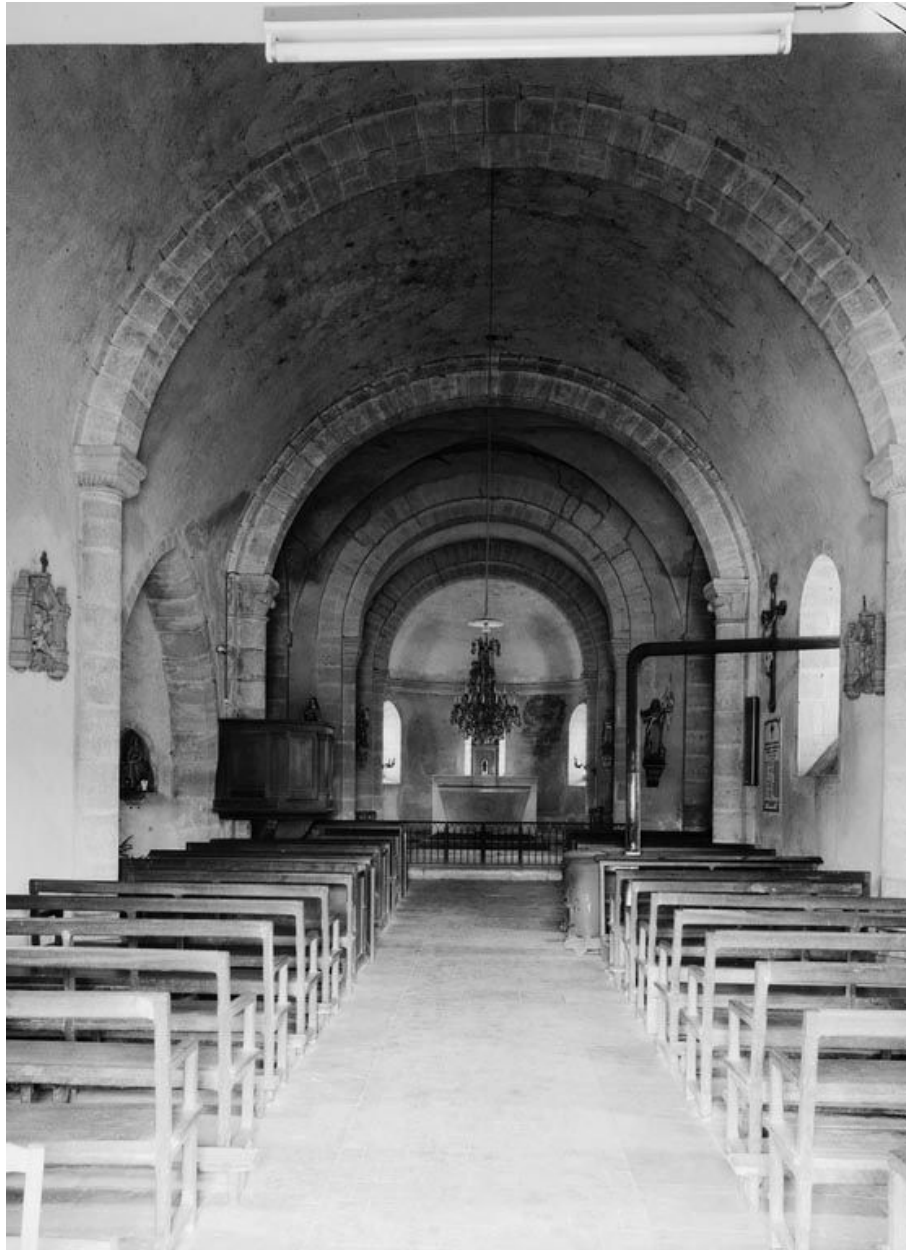


Détail de la deuxième baie de la chapelle droite, face droite.

IVR26\_19775800090X

Auteur de l'illustration : Michel Thierry

(c) Région Bourgogne-Franche-Comté, Inventaire du patrimoine  
reproduction soumise à autorisation du titulaire des droits d'exploitation



La nef et le chœur depuis l'entrée.

IVR26\_19775800078V

Auteur de l'illustration : Jean-Luc Duthu

(c) Région Bourgogne-Franche-Comté, Inventaire du patrimoine  
reproduction soumise à autorisation du titulaire des droits d'exploitation





Chapelle droite.

IVR26\_19775800081V

Auteur de l'illustration : Jean-Luc Duthu

(c) Région Bourgogne-Franche-Comté, Inventaire du patrimoine  
reproduction soumise à autorisation du titulaire des droits d'exploitation



Base de la colonne antérieure droite de la nef.

IVR26\_19775800092X

Auteur de l'illustration : Michel Thierry

(c) Région Bourgogne-Franche-Comté, Inventaire du patrimoine  
reproduction soumise à autorisation du titulaire des droits d'exploitation



Détail du chapiteau de la troisième colonne de droite de la nef.

IVR26\_19775800089X

Auteur de l'illustration : Michel Thierry

(c) Région Bourgogne-Franche-Comté, Inventaire du patrimoine  
reproduction soumise à autorisation du titulaire des droits d'exploitation



Détail du chapiteau de la deuxième colonne de droite de la nef.

IVR26\_19775800088X

Auteur de l'illustration : Michel Thierry

(c) Région Bourgogne-Franche-Comté, Inventaire du patrimoine  
reproduction soumise à autorisation du titulaire des droits d'exploitation