

Bourgogne, Nièvre
Flez-Cuzy
chemin rural dit du Château

château

Références du dossier

Numéro de dossier : IA58000267
Date de l'enquête initiale : 1995
Date(s) de rédaction : 1999
Cadre de l'étude : inventaire topographique
Degré d'étude : étudié

Désignation

Dénomination : château

Compléments de localisation

Milieu d'implantation : en village
Références cadastrales : 1986, B1, 244, 245, 246

Historique

Château construit au 19e siècle, après 1835, date du cadastre ancien.
Période(s) principale(s) : 19e siècle
Auteur(s) de l'oeuvre : maître d'oeuvre inconnu

Description

Château isolé au milieu d'un vaste parc situé en bordure du village, entre la rivière l'Yonne et la RN 485. Accès au parc par un portail découvert précédé d'une courte ruelle ; bâtiment de dépendance et logis annexe à gauche de la ruelle (parcelle 244). Château de plan rectangulaire comprenant un corps central flanqué de deux ailes, de même hauteur, en retour d'équerre sur la façade antérieure ; corps bas, en terrasse, couvert d'une verrière, entre les deux ailes, à l'alignement des murs de petit pan. Linteaux déladés en arc segmentaire et feuillures aux fenêtres.

Éléments descriptifs

Matériau(x) du gros-oeuvre, mise en oeuvre et revêtement : calcaire ; enduit ; moellon
Matériau(x) de couverture : ardoise
Plan : plan régulier en U
Étage(s) ou vaisseau(x) : 2 étages carrés, étage en surcroît
Élévations extérieures : élévation ordonnancée
Type(s) de couverture : toit à longs pans ; croupe ; noue
Escaliers : escalier de distribution extérieur ; ; en maçonnerie

Statut, intérêt et protection

2 cartes postales en doc. Carte du classeur doc non photographiée.
Statut de la propriété : propriété privée

Liens web

- Voir le dossier initial numérisé : <http://www.culture.gouv.fr/documentation/merimee/PDF/sri26/IA58000267.PDF>

Illustrations



Vue d'ensemble. Carte
postale ancienne, Edition
A. Lebrun à Tannay.
Phot.
IVR26_19955800148X



Vue d'ensemble. Carte
postale ancienne.
Oblitération datée août 1906.
Phot.
IVR26_20015800086X

Auteur(s) du dossier : Bernard Lauvergeon

Copyright(s) : (c) Région Bourgogne-Franche-Comté, Inventaire du patrimoine



Vue d'ensemble. Carte postale ancienne, Edition A. Lebrun à Tannay.

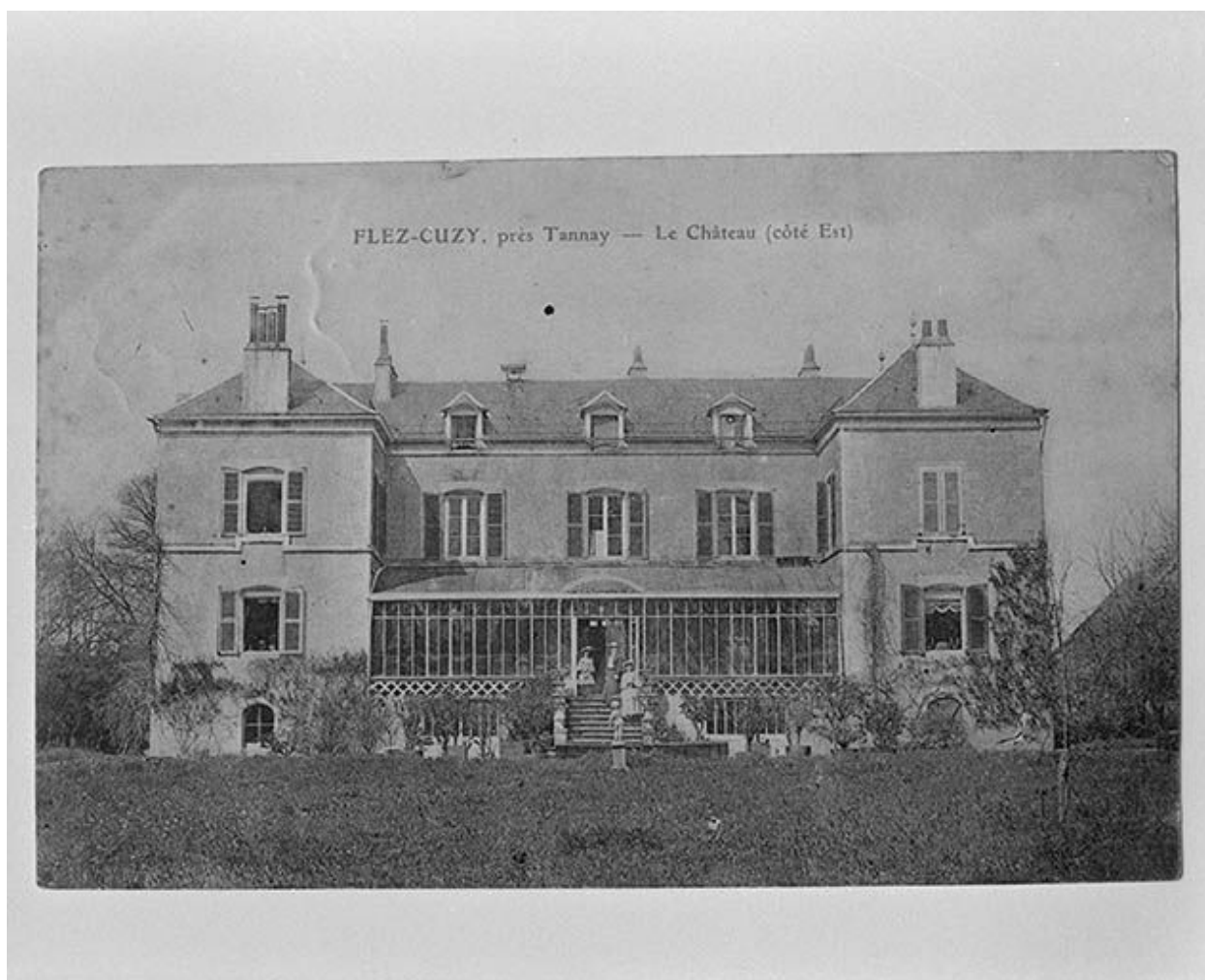
Référence du document reproduit :

- Carte postale ancienne. Edition A. Lebrun à Tannay. Collection particulière.

IVR26_19955800148X

Auteur de l'illustration :

(c) Région Bourgogne-Franche-Comté, Inventaire du patrimoine
reproduction soumise à autorisation du titulaire des droits d'exploitation



Vue d'ensemble. Carte postale ancienne. Oblitération datée août 1906.

Référence du document reproduit :

- Carte postale ancienne. Oblitération datée août 1906. Collection particulière.

IVR26_20015800086X

Auteur de l'illustration :

(c) Région Bourgogne-Franche-Comté, Inventaire du patrimoine
reproduction soumise à autorisation du titulaire des droits d'exploitation