

Bourgogne, Nièvre
Asnois
rue du Château

château d'Asnois

Références du dossier

Numéro de dossier : IA58000266
Date de l'enquête initiale : 1995
Date(s) de rédaction : 1999
Cadre de l'étude : inventaire topographique
Degré d'étude : étudié

Désignation

Dénomination : château
Parties constituantes non étudiées : ferme, remise, logement, kiosque, serre, four à pain

Compléments de localisation

Milieu d'implantation : en village
Références cadastrales : 1984, AB, 206

Historique

De 1140 à 1403, la terre d'Asnois appartient à la branche cadette des seigneurs de Saint Vérain avant d'échoir aux Beaujeu. En 1469 Blain de Beaujeu, en cédant une partie des terres à Pierre de Digoine, partage le village en deux seigneuries : Asnois le Château et Asnois le Bourg. Asnois le Château passe successivement par mariage dans les familles de Salazar, en 1496, puis de Blanchefort, en 1583, cette dernière réunissant les deux seigneuries. La terre d'Asnois échoit enfin, vers 1775, aux Lemuet de Bellombre. Les parties les plus anciennes du château, et notamment l'escalier en vis, datent de la fin du 15e siècle, mais les bâtiments actuels ont été en grande partie reconstruits au 17e siècle par la famille de Blanchefort comme en témoignent les armoiries peintes dans le petit cabinet. Les communs datent de la 1ère moitié du 19e siècle.

Période(s) principale(s) : 15e siècle, 17e siècle, 1ère moitié 19e siècle
Auteur(s) de l'oeuvre : maître d'oeuvre inconnu

Description

Château implanté sur une terrasse aménagée, au nord-est du village, surplombant la rive gauche du canal. Logis de plan en L comprenant un rez-de-chaussée de plain-pied, fortement taluté à l'ouest, un étage carré et un demi-étage. Bâtiment plus bas, sur l'angle nord-ouest, abritant une remise. Portail découvert en bordure de la rue du Château. Remise et écuries au même alignement, à droite du portail ; logis sur cave à gauche ; serre adossée et four à pain, à l'arrière, au même droit. Terrasse en contrebas, au sud, desservie par un escalier droit, au sud-est, et par un plan incliné, à l'ouest. Accès direct au coteau, à l'est, par un escalier rentrant interrompant le mur de soutènement de la terrasse, dans l'axe d'un kiosque en ciment armé à imitation de troncs ébranchés. Bâtiment ouest simple en profondeur ; deux salles voûtées en berceau segmentaire au rez-de-chaussée ; cheminée monumentale en pierre de Chevroches dans le mur de refend de la salle nord. Escalier en vis dans le bâtiment est. Petit cabinet à décor peint, doublé d'une resserre, et salon lambrissés, à l'extrémité du bâtiment. Encadrement de la porte extérieure de la cage de l'escalier à arêtes chanfreinées ; encadrements des autres baies des bâtiments est et ouest en arc segmentaire, à feuillures (baies du demi-étage murées sur la façade antérieure du bâtiment ouest). Caves voûtées en berceau plein-cintre. Ancienne ferme du château, au nord, en bordure d'une vaste basse-cour accessible depuis la rue du Château par un portail monumental couvert.

Éléments descriptifs

Matériau(x) du gros-oeuvre, mise en oeuvre et revêtement : calcaire ; enduit ; moellon

Matériau(x) de couverture : tuile plate

Étage(s) ou vaisseau(x) : sous-sol, 1 étage carré, étage en surcroît

Couvrements : voûte en berceau segmentaire

Élévations extérieures : élévation à travées

Type(s) de couverture : toit à longs pans ; croupe ; noue ; pignon couvert

Escaliers : escalier de distribution extérieur ; escalier hors-oeuvre ; en maçonnerie ; escalier intérieur ; escalier dans-oeuvre ; en maçonnerie ; escalier intérieur ; escalier dans-oeuvre ; en maçonnerie

Décor

Techniques : sculpture, peinture (étudié)

Représentations : personnage profane ; armoiries ; pinnacule ; ornement végétal

Précision sur les représentations :

Sujet : personnages assis dans les écoinçons, mutilés, armoiries piochées, illisibles, encadrement architecturé à décors de pinnacles et de chou frisé, support : encadrement de la porte d'entrée de la cage de l'escalier (bâtiment est) .

Statut, intérêt et protection

Morellet, Barat. C. Deniaux (?) . Ms. Cure Tannay.

Statut de la propriété : propriété privée

Liens web

- Voir le dossier complet : <http://www.culture.gouv.fr/documentation/merimee/PDF/sri26/IA58000266.PDF>

Illustrations



ASNOIS (près Tannay) - Le
Château de Blanchefort (côté
sud) (carte postale ancienne)
Phot.
IVR26_19945801773X



Vue d'ensemble des
élévations postérieures
Phot. Jean-Luc Duthu
IVR26_19945800018X



Portail d'accès à la basse-cour
Phot. Jean-Luc Duthu
IVR26_19945800020V



Ancienne ferme du
château. Vue d'ensemble
Phot. Jean-Luc Duthu
IVR26_19945800022V



L'arcade d'entrée de la cage du grand
escalier. Détail du couronnement.

Phot. Jean-Luc Duthu
IVR26_19965800283ZA



Vue d'ensemble prise du sud-
est, depuis la terrasse inférieure.
Phot. Jean-Luc Duthu
IVR26_19965800273X

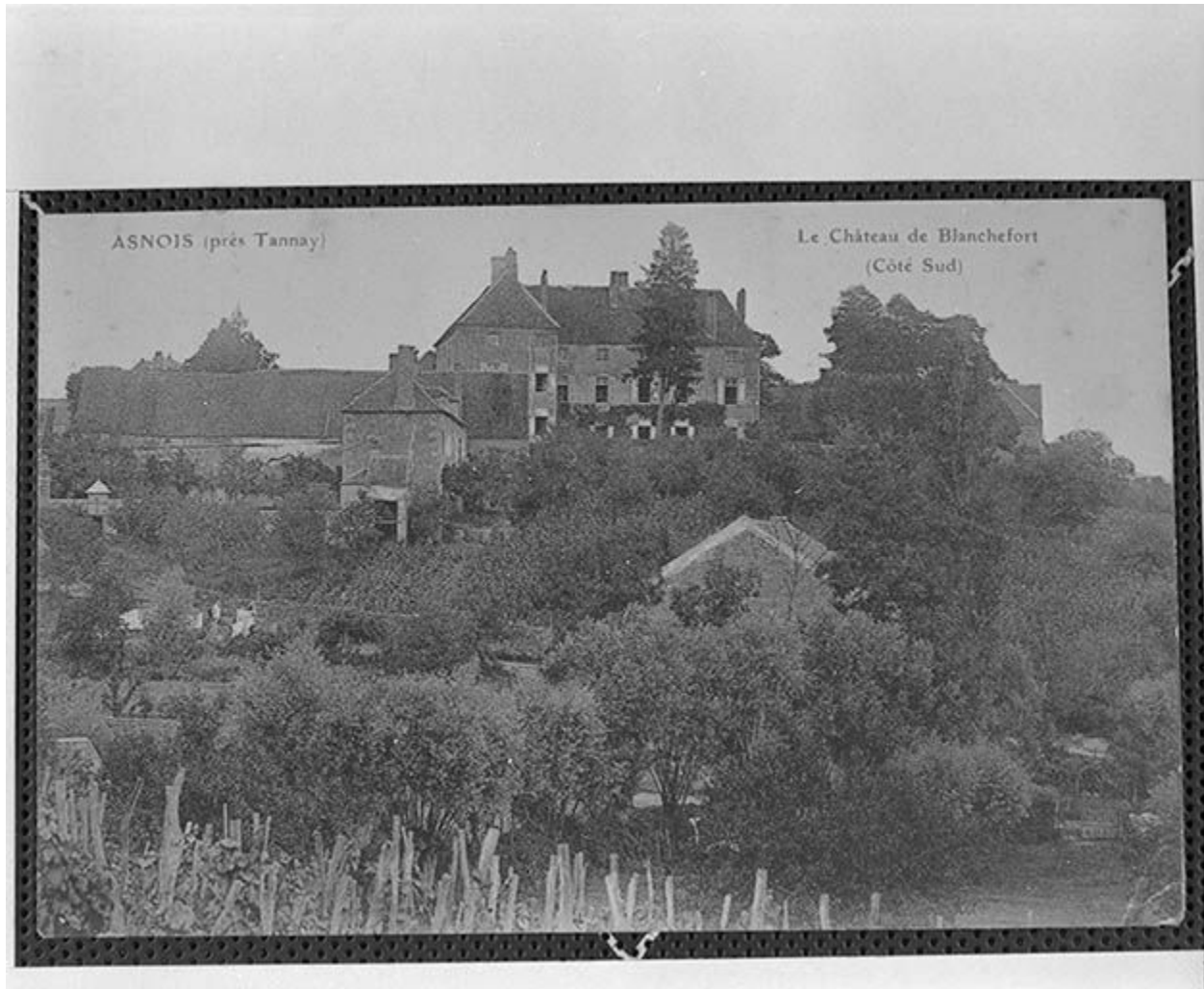
Dossiers liés

Oeuvre(s) contenue(s) :

dessus-de-porte ; porte (panneaux peints) : armoiries ; allégories ; bouffon (IM58002020) Bourgogne, Nièvre, Asnois, rue du Château

Auteur(s) du dossier : Bernard Lauvergeon

Copyright(s) : (c) Région Bourgogne-Franche-Comté, Inventaire du patrimoine



ASNOIS (près Tannay) - Le Château de Blanchefort (côté sud) (carte postale ancienne)

Référence du document reproduit :

- Carte postale ancienne

IVR26_19945801773X

Auteur de l'illustration :

(c) Région Bourgogne-Franche-Comté, Inventaire du patrimoine
reproduction soumise à autorisation du titulaire des droits d'exploitation



Vue d'ensemble des élévations postérieures

IVR26_19945800018X

Auteur de l'illustration : Jean-Luc Duthu

(c) Région Bourgogne-Franche-Comté, Inventaire du patrimoine
reproduction soumise à autorisation du titulaire des droits d'exploitation



Portail d'accès à la basse-cour

IVR26_19945800020V

Auteur de l'illustration : Jean-Luc Duthu

(c) Région Bourgogne-Franche-Comté, Inventaire du patrimoine
reproduction soumise à autorisation du titulaire des droits d'exploitation



Ancienne ferme du château. Vue d'ensemble

IVR26_19945800022V

Auteur de l'illustration : Jean-Luc Duthu

(c) Région Bourgogne-Franche-Comté, Inventaire du patrimoine
reproduction soumise à autorisation du titulaire des droits d'exploitation



L'arcade d'entrée de la cage du grand escalier. Détail du couronnement.

IVR26_19965800283ZA

Auteur de l'illustration : Jean-Luc Duthu

(c) Région Bourgogne-Franche-Comté, Inventaire du patrimoine
reproduction soumise à autorisation du titulaire des droits d'exploitation



Vue d'ensemble prise du sud-est, depuis la terrasse inférieure.

IVR26_19965800273X

Auteur de l'illustration : Jean-Luc Duthu

(c) Région Bourgogne-Franche-Comté, Inventaire du patrimoine
reproduction soumise à autorisation du titulaire des droits d'exploitation