

Franche-Comté, Jura
Revigny

église paroissiale de l'Assomption

Références du dossier

Numéro de dossier : IA00015124
Date de l'enquête initiale : 1986
Date(s) de rédaction : 1986
Cadre de l'étude : inventaire topographique
Degré d'étude : étudié
Référence du dossier Monument Historique : PA00102095

Désignation

Dénomination : église paroissiale
Vocable : de l'Assomption
Parties constituantes non étudiées : enclos, cimetière

Compléments de localisation

Milieu d'implantation : en village
Références cadastrales : . 1968 AC 87, 88

Historique

L'ensemble de l'église semble dater du 16e siècle et a succédé à une chapelle postérieure à 1133 ; les habitants auraient reconstruit le clocher en 1660 : cette reconstruction ne semble pouvoir s'appliquer qu'à sa partie supérieure ; les baies de la nef sont du 17e ou du 18e siècle ; celle du chevet a été agrandie au 19e siècle ; en 1850, l'architecte Vittot propose une flèche à huit pans, mais la restauration du toit du clocher a conservé le toit en pavillon

Période(s) principale(s) : 16e siècle (?), 3e quart 17e siècle (?), 17e siècle, 18e siècle (?), 19e siècle
Auteur(s) de l'oeuvre : Vittot (architecte, attribution par travaux historiques)

Description

Éléments descriptifs

Matériau(x) du gros-oeuvre, mise en oeuvre et revêtement : calcaire ; moellon
Matériau(x) de couverture : tuile plate, lave en couverture, ardoise
Plan : plan allongé
Étage(s) ou vaisseau(x) : 1 vaisseau
Couvrements : voûte en berceau ; voûte d'arêtes ; voûte d'ogives
Type(s) de couverture : toit en pavillon ; toit à longs pans ; pignon couvert ; noue
Escaliers : escalier dans-oeuvre : escalier en vis sans jour

Statut, intérêt et protection

Protections : inscrit MH, 1991/06/13
Statut de la propriété : propriété de la commune

Références documentaires

Documents figurés

- **Revigny (Jura) : village et église paroissiale de l'Assomption**
Revigny (Jura) : village et église paroissiale de l'Assomption. Photographie, [1e moitié 20e siècle] par Jules Manias.
Région Bourgogne-Franche-Comté, Inventaire et Patrimoine, Besançon : Fonds Manias

Illustrations



Vue de situation [1e
moitié du 20e siècle].
Phot. Jules Manias
IVR43_20063900276PY



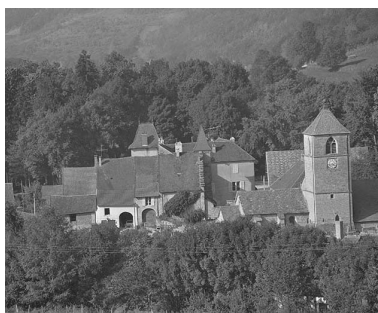
Vue de situation en 1978.
Phot. Yves Sancey
IVR43_19783900030X



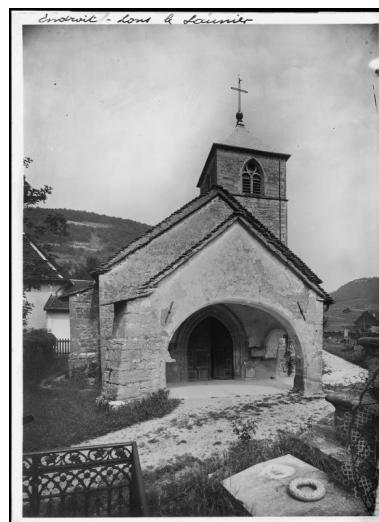
Vue de situation en 1983.
Phot. Yves Sancey
IVR43_19833900067X



Extérieur : façade antérieure en 1978.
Phot. Yves Sancey
IVR43_19783900031X



Extérieur : façade
latérale droite en 1978.
Phot. Yves Sancey
IVR43_19783900032X



Façade antérieure [1e
moitié 20e siècle]
Phot. Jules Manias
IVR43_20063900277PY



Façade antérieure en 1983.
Phot. Yves Sancey
IVR43_19833900068X



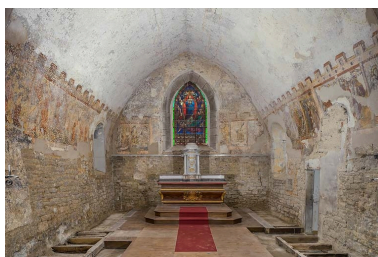
Extérieur : façade latérale
droite et chevet en 1978.
Phot. Yves Sancey
IVR43_19783900061V



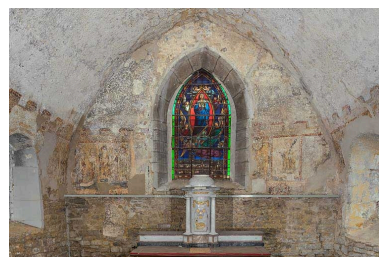
Intérieur : nef et choeur vus
depuis la tribune en 1978.
Phot. Yves Sancey
IVR43_19783900033V



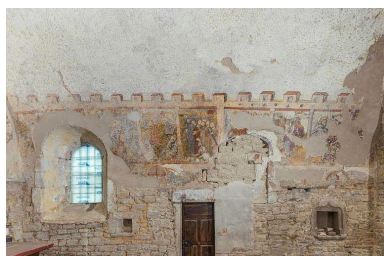
Intérieur : choeur vu
depuis la tribune en 2021.
Phot. Yves Sancey
IVR43_19783900034V



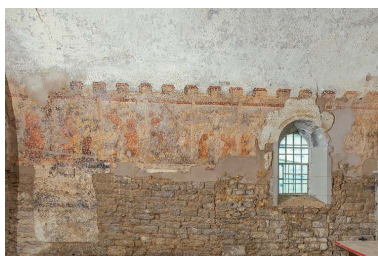
Le choeur en 2021.
Phot. Jérôme Mongreville
IVR43_20213900045NUC4A



Le choeur en 2021.
Phot. Jérôme Mongreville
IVR43_20213900050NUC4A



Peintures murales en 2021.
Phot. Jérôme Mongreville
IVR43_20213900056NUC4A



Peintures murales en 2021.
Phot. Jérôme Mongreville
IVR43_20213900046NUC4A



Peintures murales en 2021.
Phot. Jérôme Mongreville
IVR43_20213900057NUC4A



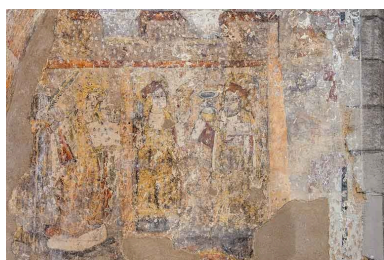
Peintures murales en 2021.
Phot. Jérôme Mongreville
IVR43_20213900047NUC4A



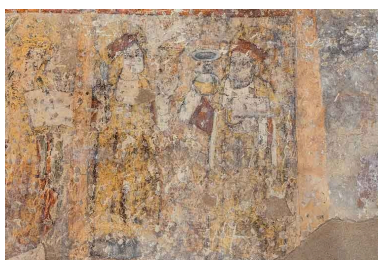
Peintures murales en 2021.
Phot. Jérôme Mongreville
IVR43_20213900048NUC4A



Peintures murales en 2021.
Phot. Jérôme Mongreville
IVR43_20213900049NUC4A



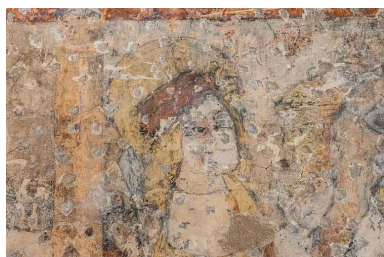
Peintures murales en 2021.
Phot. Jérôme Mongreville
IVR43_20213900051NUC4A



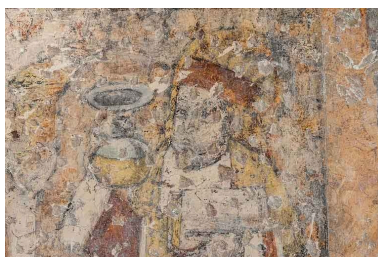
Peintures murales en 2021.
Phot. Jérôme Mongreville
IVR43_20213900052NUC4A



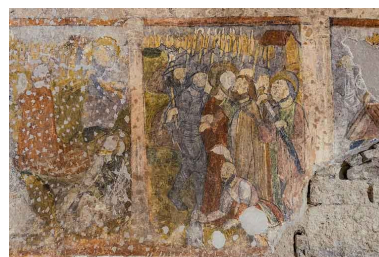
Peintures murales en 2021.
Phot. Jérôme Mongreville
IVR43_20213900053NUC4A



Peintures murales en 2021.
Phot. Jérôme Mongreville
IVR43_20213900054NUC4A



Peintures murales en 2021.
Phot. Jérôme Mongreville
IVR43_20213900055NUC4A



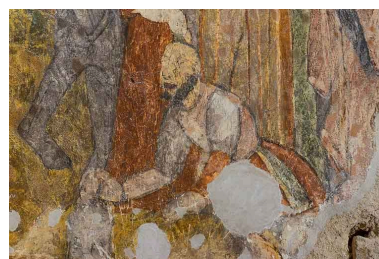
Peintures murales en 2021.
Phot. Jérôme Mongreville
IVR43_20213900058NUC4A



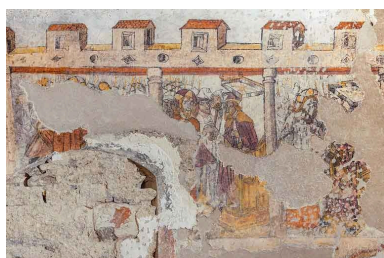
Peintures murales en 2021.
Phot. Jérôme Mongreville
IVR43_20213900059NUC4A



Peintures murales en 2021.
Phot. Jérôme Mongreville
IVR43_20213900060NUC4A



Peintures murales en 2021.
Phot. Jérôme Mongreville
IVR43_20213900061NUC4A



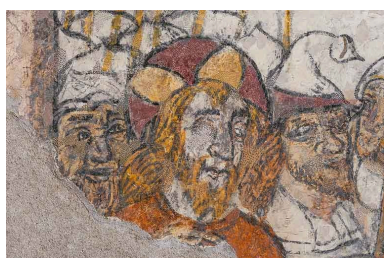
Peintures murales en 2021.
Phot. Jérôme Mongreville
IVR43_20213900062NUC4A



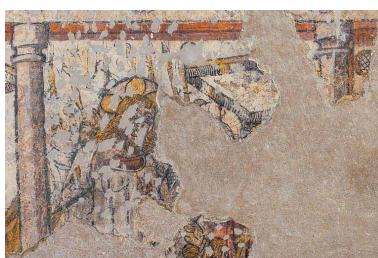
Peintures murales en 2021.
Phot. Jérôme Mongreville
IVR43_20213900063NUC4A



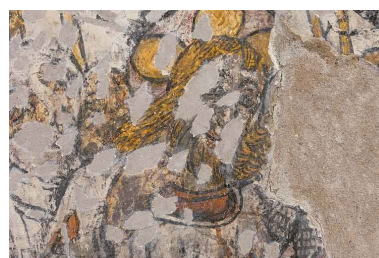
Peintures murales en 2021.
Phot. Jérôme Mongreville
IVR43_20213900064NUC4A



Peintures murales en 2021.
Phot. Jérôme Mongreville
IVR43_20213900065NUC4A



Peintures murales en 2021.
Phot. Jérôme Mongreville
IVR43_20213900066NUC4A



Peintures murales en 2021.
Phot. Jérôme Mongreville
IVR43_20213900067NUC4A

Dossiers liés

Oeuvre(s) contenue(s) :

chaire à prêcher (IM39000845) Franche-Comté, Jura, Revigny
confessionnal (IM39000846) Franche-Comté, Jura, Revigny
croix : Christ en croix (IM39000855) Franche-Comté, Jura, Revigny
groupe sculpté : l'Education de la Vierge (IM39000856) Franche-Comté, Jura, Revigny
lambris de revêtement, stalles (IM39000847) Franche-Comté, Jura, Revigny
statue : évêque (n° 1) (IM39000849) Franche-Comté, Jura, Revigny
statue : évêque (n° 2) (IM39000851) Franche-Comté, Jura, Revigny
statue : évêque (saint Claude ?) (IM39000850) Franche-Comté, Jura, Revigny
statue : sainte Barbe (IM39000848) Franche-Comté, Jura, Revigny
statue : saint Vernier (IM39000852) Franche-Comté, Jura, Revigny
statuette-reliquaire : Vierge à l'Enfant (IM39000854) Franche-Comté, Jura, Revigny
statuette-reliquaire : Vierge à l'Enfant dite de Notre-Dame du Mont Carmel (IM39000853) Franche-Comté, Jura, Revigny

Auteur(s) du dossier : Bernard Pontefract

Copyright(s) : (c) Région Bourgogne-Franche-Comté, Inventaire du patrimoine



Vue de situation [1e moitié du 20e siècle].

Référence du document reproduit :

- **Revigny (Jura) : village et église paroissiale de l'Assomption**
Revigny (Jura) : village et église paroissiale de l'Assomption. Photographie, [1e moitié 20e siècle] par Jules Manias.
Région Bourgogne-Franche-Comté, Inventaire et Patrimoine, Besançon : Fonds Manias

IVR43_20063900276PY

Auteur de l'illustration : Jules Manias

Date de prise de vue : 2006

(c) Région Bourgogne-Franche-Comté, Inventaire du patrimoine
reproduction soumise à autorisation du titulaire des droits d'exploitation



Vue de situation en 1978.

IVR43_19783900030X

Auteur de l'illustration : Yves Sancey

Date de prise de vue : 1978

(c) Région Bourgogne-Franche-Comté, Inventaire du patrimoine
reproduction soumise à autorisation du titulaire des droits d'exploitation



Vue de situation en 1983.

IVR43_19833900067X

Auteur de l'illustration : Yves Sancey

Date de prise de vue : 1983

(c) Région Bourgogne-Franche-Comté, Inventaire du patrimoine
reproduction soumise à autorisation du titulaire des droits d'exploitation



Extérieur : façade antérieure en 1978.

IVR43_19783900031X

Auteur de l'illustration : Yves Sancey

Date de prise de vue : 1978

(c) Région Bourgogne-Franche-Comté, Inventaire du patrimoine
reproduction soumise à autorisation du titulaire des droits d'exploitation



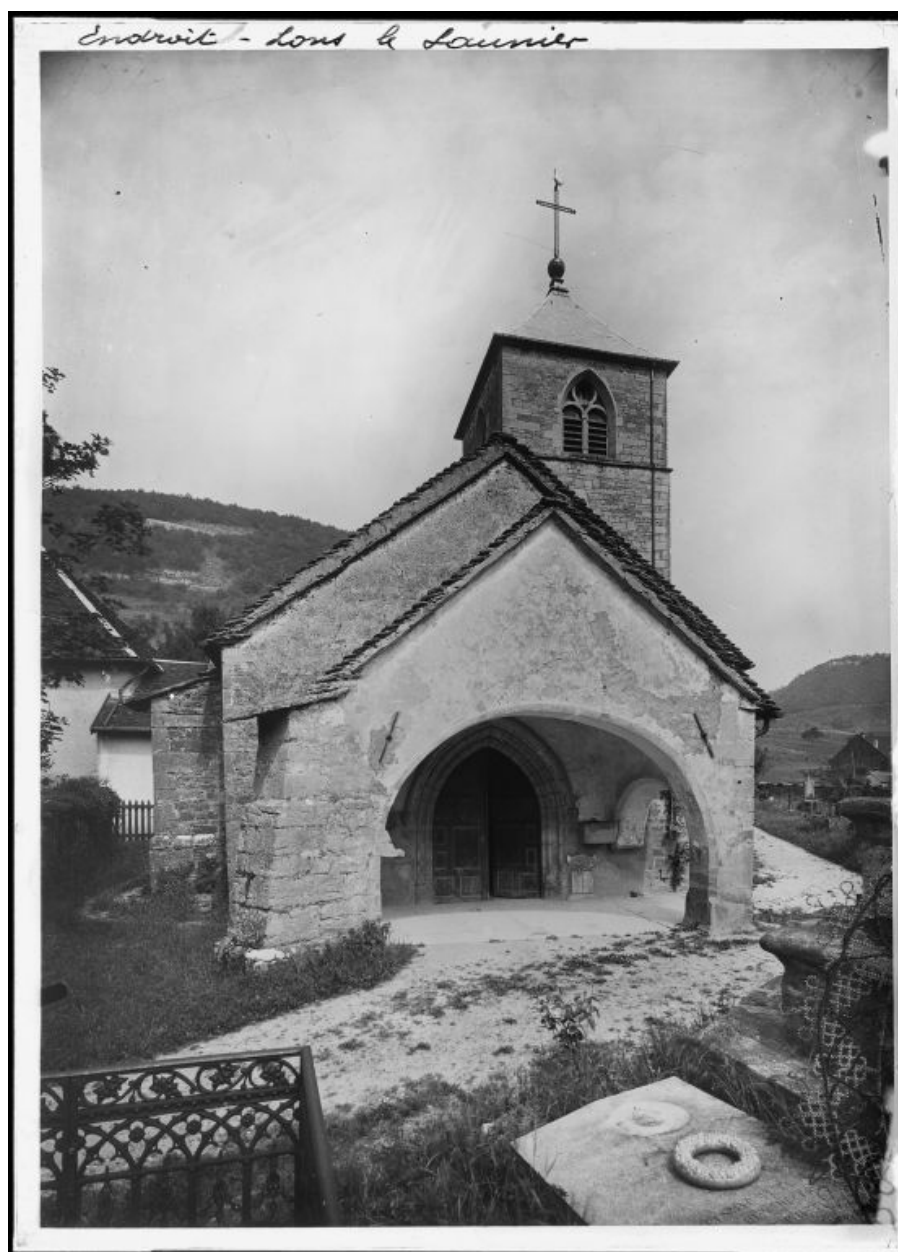
Extérieur : façade latérale droite en 1978.

IVR43_19783900032X

Auteur de l'illustration : Yves Sancey

Date de prise de vue : 1978

(c) Région Bourgogne-Franche-Comté, Inventaire du patrimoine
reproduction soumise à autorisation du titulaire des droits d'exploitation



Façade antérieure [1e moitié 20e siècle]

Référence du document reproduit :

- **Revigny (Jura) : village et église paroissiale de l'Assomption**
Revigny (Jura) : village et église paroissiale de l'Assomption. Photographie, [1e moitié 20e siècle] par Jules Manias.
Région Bourgogne-Franche-Comté, Inventaire et Patrimoine, Besançon : Fonds Manias

IVR43_20063900277PY

Auteur de l'illustration : Jules Manias

Date de prise de vue : 2006

(c) Région Bourgogne-Franche-Comté, Inventaire du patrimoine
reproduction soumise à autorisation du titulaire des droits d'exploitation



Façade antérieure en 1983.

IVR43_19833900068X

Auteur de l'illustration : Yves Sancey

Date de prise de vue : 1983

(c) Région Bourgogne-Franche-Comté, Inventaire du patrimoine
reproduction soumise à autorisation du titulaire des droits d'exploitation



Extérieur : façade latérale droite et chevet en 1978.

IVR43_19783900061V

Auteur de l'illustration : Yves Sancey

Date de prise de vue : 1978

(c) Région Bourgogne-Franche-Comté, Inventaire du patrimoine
reproduction soumise à autorisation du titulaire des droits d'exploitation



Intérieur : nef et choeur vus depuis la tribune en 1978.

IVR43_19783900033V

Auteur de l'illustration : Yves Sancey

Date de prise de vue : 1978

(c) Région Bourgogne-Franche-Comté, Inventaire du patrimoine
reproduction soumise à autorisation du titulaire des droits d'exploitation



Intérieur : chœur vu depuis la tribune en 1978.

IVR43_19783900034V

Auteur de l'illustration : Yves Sancey

Date de prise de vue : 1978

(c) Région Bourgogne-Franche-Comté, Inventaire du patrimoine
reproduction soumise à autorisation du titulaire des droits d'exploitation



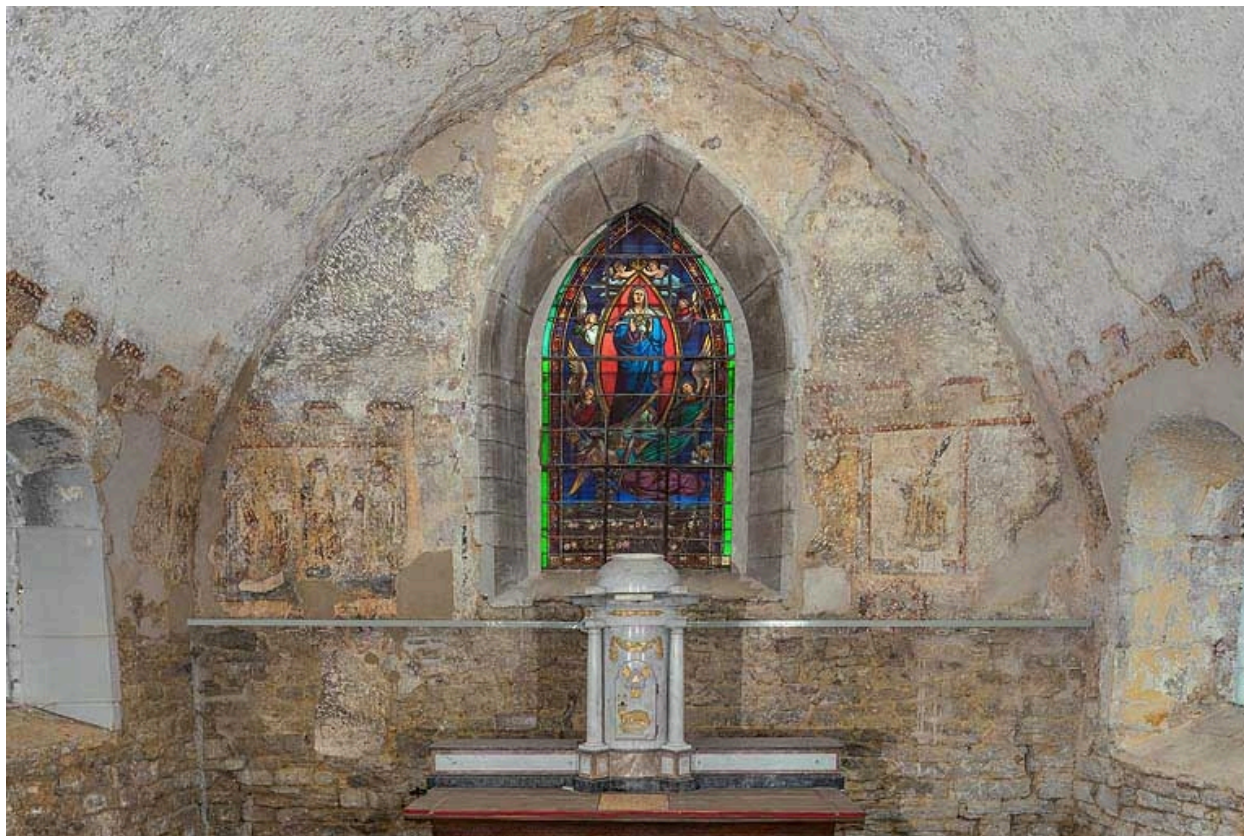
Le choeur en 2021.

IVR43_20213900045NUC4A

Auteur de l'illustration : Jérôme Mongreville

Date de prise de vue : 2021

(c) Région Bourgogne-Franche-Comté, Inventaire du patrimoine
reproduction soumise à autorisation du titulaire des droits d'exploitation



Le choeur en 2021.

IVR43_20213900050NUC4A

Auteur de l'illustration : Jérôme Mongreville

Date de prise de vue : 2021

(c) Région Bourgogne-Franche-Comté, Inventaire du patrimoine
reproduction soumise à autorisation du titulaire des droits d'exploitation



Peintures murales en 2021.

IVR43_20213900056NUC4A

Auteur de l'illustration : Jérôme Mongreville

Date de prise de vue : 2021

(c) Région Bourgogne-Franche-Comté, Inventaire du patrimoine
reproduction soumise à autorisation du titulaire des droits d'exploitation



Peintures murales en 2021.

IVR43_20213900046NUC4A

Auteur de l'illustration : Jérôme Mongreville

Date de prise de vue : 2021

(c) Région Bourgogne-Franche-Comté, Inventaire du patrimoine
reproduction soumise à autorisation du titulaire des droits d'exploitation



Peintures murales en 2021.

IVR43_20213900057NUC4A

Auteur de l'illustration : Jérôme Mongreville

Date de prise de vue : 2021

(c) Région Bourgogne-Franche-Comté, Inventaire du patrimoine
reproduction soumise à autorisation du titulaire des droits d'exploitation



Peintures murales en 2021.

IVR43_20213900047NUC4A

Auteur de l'illustration : Jérôme Mongreville

Date de prise de vue : 2021

(c) Région Bourgogne-Franche-Comté, Inventaire du patrimoine
reproduction soumise à autorisation du titulaire des droits d'exploitation



Peintures murales en 2021.

IVR43_20213900048NUC4A

Auteur de l'illustration : Jérôme Mongreville

Date de prise de vue : 2021

(c) Région Bourgogne-Franche-Comté, Inventaire du patrimoine
reproduction soumise à autorisation du titulaire des droits d'exploitation



Peintures murales en 2021.

IVR43_20213900049NUC4A

Auteur de l'illustration : Jérôme Mongreville

Date de prise de vue : 2021

(c) Région Bourgogne-Franche-Comté, Inventaire du patrimoine
reproduction soumise à autorisation du titulaire des droits d'exploitation



Peintures murales en 2021.

IVR43_20213900051NUC4A

Auteur de l'illustration : Jérôme Mongreville

Date de prise de vue : 2021

(c) Région Bourgogne-Franche-Comté, Inventaire du patrimoine
reproduction soumise à autorisation du titulaire des droits d'exploitation



Peintures murales en 2021.

IVR43_20213900052NUC4A

Auteur de l'illustration : Jérôme Mongreville

Date de prise de vue : 2021

(c) Région Bourgogne-Franche-Comté, Inventaire du patrimoine
reproduction soumise à autorisation du titulaire des droits d'exploitation



Peintures murales en 2021.

IVR43_20213900053NUC4A

Auteur de l'illustration : Jérôme Mongreville

Date de prise de vue : 2021

(c) Région Bourgogne-Franche-Comté, Inventaire du patrimoine
reproduction soumise à autorisation du titulaire des droits d'exploitation



Peintures murales en 2021.

IVR43_20213900054NUC4A

Auteur de l'illustration : Jérôme Mongreville

Date de prise de vue : 2021

(c) Région Bourgogne-Franche-Comté, Inventaire du patrimoine
reproduction soumise à autorisation du titulaire des droits d'exploitation



Peintures murales en 2021.

IVR43_20213900055NUC4A

Auteur de l'illustration : Jérôme Mongreville

Date de prise de vue : 2021

(c) Région Bourgogne-Franche-Comté, Inventaire du patrimoine
reproduction soumise à autorisation du titulaire des droits d'exploitation



Peintures murales en 2021.

IVR43_20213900058NUC4A

Auteur de l'illustration : Jérôme Mongreville

Date de prise de vue : 2021

(c) Région Bourgogne-Franche-Comté, Inventaire du patrimoine
reproduction soumise à autorisation du titulaire des droits d'exploitation



Peintures murales en 2021.

IVR43_20213900059NUC4A

Auteur de l'illustration : Jérôme Mongreville

Date de prise de vue : 2021

(c) Région Bourgogne-Franche-Comté, Inventaire du patrimoine
reproduction soumise à autorisation du titulaire des droits d'exploitation



Peintures murales en 2021.

IVR43_20213900060NUC4A

Auteur de l'illustration : Jérôme Mongreville

Date de prise de vue : 2021

(c) Région Bourgogne-Franche-Comté, Inventaire du patrimoine
reproduction soumise à autorisation du titulaire des droits d'exploitation



Peintures murales en 2021.

IVR43_20213900061NUC4A

Auteur de l'illustration : Jérôme Mongreville

Date de prise de vue : 2021

(c) Région Bourgogne-Franche-Comté, Inventaire du patrimoine
reproduction soumise à autorisation du titulaire des droits d'exploitation



Peintures murales en 2021.

IVR43_20213900062NUC4A

Auteur de l'illustration : Jérôme Mongreville

Date de prise de vue : 2021

(c) Région Bourgogne-Franche-Comté, Inventaire du patrimoine
reproduction soumise à autorisation du titulaire des droits d'exploitation



Peintures murales en 2021.

IVR43_20213900063NUC4A

Auteur de l'illustration : Jérôme Mongreville

Date de prise de vue : 2021

(c) Région Bourgogne-Franche-Comté, Inventaire du patrimoine
reproduction soumise à autorisation du titulaire des droits d'exploitation



Peintures murales en 2021.

IVR43_20213900064NUC4A

Auteur de l'illustration : Jérôme Mongreville

Date de prise de vue : 2021

(c) Région Bourgogne-Franche-Comté, Inventaire du patrimoine
reproduction soumise à autorisation du titulaire des droits d'exploitation



Peintures murales en 2021.

IVR43_20213900065NUC4A

Auteur de l'illustration : Jérôme Mongreville

Date de prise de vue : 2021

(c) Région Bourgogne-Franche-Comté, Inventaire du patrimoine
reproduction soumise à autorisation du titulaire des droits d'exploitation



Peintures murales en 2021.

IVR43_20213900066NUC4A

Auteur de l'illustration : Jérôme Mongreville

Date de prise de vue : 2021

(c) Région Bourgogne-Franche-Comté, Inventaire du patrimoine
reproduction soumise à autorisation du titulaire des droits d'exploitation



Peintures murales en 2021.

IVR43_20213900067NUC4A

Auteur de l'illustration : Jérôme Mongreville

Date de prise de vue : 2021

(c) Région Bourgogne-Franche-Comté, Inventaire du patrimoine
reproduction soumise à autorisation du titulaire des droits d'exploitation