

Franche-Comté, Jura
Salins-les-Bains
Fort Saint-André
chemin communal du fort Saint-André

porte monumentale et logement du commandant du fort, puis logement des officiers

Références du dossier

Numéro de dossier : IA39002069

Date de l'enquête initiale : 2022

Date(s) de rédaction : 2023

Cadre de l'étude : enquête thématique régionale fortifications royales et nationales en Bourgogne-Franche-Comté

Degré d'étude : étudié

Désignation

Dénomination : porte monumentale, logement

Compléments de localisation

Milieu d'implantation : isolé

Références cadastrales : 2022, I, 126 ; 1831, I, 551

Historique

L'édifice d'entrée ouvert d'une porte monumentale est construit et achevé vers 1678. Conçu d'après les plans dressés par Vauban, ce bâtiment a pour double fonction d'être l'entrée principale du fort et d'en loger le commandant et ses officiers. La porte est surmontée par un bas-relief à la gloire du roi affirmant son autorité et son pouvoir à tous ceux qui pénètrent dans ce lieu. A l'origine, l'accès au fort s'effectuait via une passerelle et un pont-levis. Une double porte fermait l'entrée, la première métallique et la seconde en chêne. Le fossé a été comblé dans la seconde moitié du 20^e siècle.

Son affectation change d'après un plan de 1705, dont la légende précise "logement du Gouverneur". L'édifice est mentionné comme étant le logement du major en 1755. En 1800, un projet envisage l'établissement d'un hôpital. L'atlas daté de 1827 indique que le bâtiment porte le nom de "grand pavillon". Si dans les étages supérieurs, la distribution et les usages des pièces n'évoluent peu, au 19^e siècle, le rez-de-chaussée est réorganisé. Cet espace est occupé par le corps de garde des soldats et celui de l'officier et, côté gauche, par la cave du major. Au 19^e siècle, le rez-de-chaussée est transformé avec l'installation d'un "petit corps de garde" en lieu et place de la cave du major et d'une cellule servant de prison. Dans les années 1830, le grand corps de garde devient le logement du portier consigné (sous-officier surveillant l'entrée d'une place-forte militaire).

Actuellement, les lieux servent de bureau et d'accueil du public. Les appartements dans les étages supérieurs ont été transformés en gîte.

Période(s) principale(s) : 4^e quart 17^e siècle ()

Période(s) secondaire(s) : 19^e siècle ()

Dates : 1678 (daté par travaux historiques)

Auteur(s) de l'oeuvre : Sébastien Le Prestre (ingénieur militaire, attribution par travaux historiques)

Description

La façade antérieure du bâtiment comporte l'entrée dans l'enceinte du fort : la porte monumentale. La porte voûtée avec arc à claveaux porte l'inscription "Casernement Préval anc [ienneme] nt Saint-André" et est surmontée d'un bas-relief et d'un fronton circulaire contenant la devise du Roi Soleil (NEC PLURIBUS IMPAR). Un passage voûté traverse le bâtiment qui s'organise sur un plan en L (mitoyen d'un autre corps sur son flanc ouest) et s'élève sur deux étages. Il est

coiffé d'un toit à croupe, couvert de tuiles. Le corps d'entrée (pavillon) est en saillie sur sa façade postérieure percée de fenêtres à chaque niveau tandis que la façade antérieure n'a que des embrasures. L'édifice s'intègre de par et d'autre au mur d'enceinte, des corridors étant aménagés au niveau de l'étage et des combles pour assurer la continuité de la circulation. Le mur pignon ouest, épaulé par deux contreforts, est partiellement enduit. L'intérieur du bâtiment est totalement restauré, seules les cheminées encore visibles datent de l'époque de l'origine.

Éléments descriptifs

Matériau(x) du gros-oeuvre, mise en oeuvre et revêtement : calcaire, pierre de taille

Matériau(x) de couverture : tuile

Étage(s) ou vaisseau(x) : rez-de-chaussée, 1 étage carré, étage en surcroît

Type(s) de couverture : toit à longs pans, croupe

Escaliers : escalier dans-oeuvre : escalier en équerre

Typologies et état de conservation

Typologies :

Statut, intérêt et protection

Protections : inscrit MH, 1991/10/08, classé MH partiellement, 1993/07/05

Parties du fort non classées (cad. I 70, 71 106 à 108) : inscription par arrêté du 8 octobre 1991 ; Ensemble des fortifications et bâtiments du fort, à l'exception des parties récemment modifiées (intérieur des bâtiments X, N et H, tours de sanitaires du casernement V) (cad. I 70, 71, 106 à 108) : classement par arrêté du 5 juillet 1993

Statut de la propriété : propriété de la commune (bail emphytéotique)

Références documentaires

Documents d'archive

- **Service Historique de la Défense, Vincennes : GR 4 Vr 83. Atlas. Places de Besançon, Blamont, Salins et château de Joux. 1755.**
Service Historique de la Défense, Vincennes : GR 4 Vr 83. *Atlas. Places de Besançon, Blamont, Salins et château de Joux. - Recueil qui renferme les plans de quatre places de la direction du Comté de Bourgogne avec le détail de tous les bâtiments militaires qui en dépendent.* Par Louis-Jean-Baptiste Joblot. 1755.
Salins fort Saint-André (feuille 23)
Archives du Génie, Vincennes : GR 4 Vr 83
- **Service Historique de la Défense, Vincennes : GR 4 Vr 86. Atlas. Place de Salins, fort Saint-André et fort Belin. 1835-1848.**
Service Historique de la Défense, Vincennes : GR 4 Vr 86. *Atlas. Place de Salins, fort Saint-André et fort Belin. 1835-1848.*
Fort Saint-André (feuille 7)
Archives du Génie, Vincennes : GR 4 Vr 86
- **Service Historique de la Défense, Vincennes : 1 VH 1611-1620. Projets des travaux à effectuer aux fortifications et aux bâtiments militaires de la place. Mémoire, états, correspondance, cartes, plans. 1677-1875.**
Service Historique de la Défense, Vincennes : 1 VH 1611-1620. *Projets des travaux à effectuer aux fortifications et aux bâtiments militaires de la place. Mémoire, états, correspondance, cartes, plans. 1677-1875.*
 - 1 VH 1611 : 1677-1799
 - 1 VH 1612 : 1800-1817
 - 1 VH 1613 : 1818-1821
 - 1 VH 1614 : 1822-1826
 - 1 VH 1615 : 1827-1831
 - 1 VH 1616 : 1832-1835
 - 1 VH 1617 : 1835-1838
 - 1 VH 1618 : 1839-1845

- 1 VH 1619 : 1846-1853
- 1 VH 1620 : 1854-1875
- 1 VH1611 ; 1 VH 1612 ; 1 VH 1613 ; 1 VH 1614 ; 1 VH 1615 ; 1 VH 1616 ; 1 VH 1617
- Ministère de la Défense, Service historique de la Défense, Vincennes : 1 VH 1611-1620

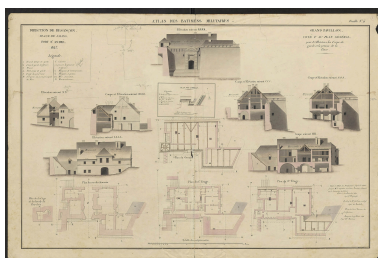
Documents figurés

- **Atlas des bâtiments militaires. Direction de Besançon. Fort St André. Grand Pavillon. 1827.**
Atlas des bâtiments militaires. Direction de Besançon. Fort St André. Grand Pavillon. Dessin (plume et lavis), par Perreau, capitaine du Génie et J.Desgrange, lieutenant du Génie. décembre 1827. Echelle de 0,005 pour metre.
Ministère de la Défense, Service historique de la Défense, Vincennes : GR 4 V R 86
- **Salins-les-Bains (Jura).Entrée du fort Saint-André. S.d.**
Salins-les-Bains (Jura). Entrée du fort Saint-André. carte postale. S.d. Salins, édition Figuet.
Collection particulière
- **Sains-les-Bains (Jura). Porte d'entrée du fort, vue de l'intérieur. S.d.**
Sains-les-Bains (Jura). Porte d'entrée du fort, vue de l'intérieur. Carte postale. S.d. Éditeur, Photo Maitre.
Collection particulière

Illustrations



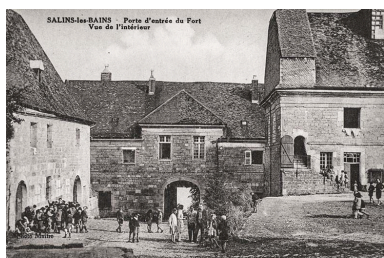
Plan-masse et de situation.
Extrait du plan cadastral,
2021, section I, 1/2 000.
Dess. Aline Thomas
IVR43_20223900785NUDA



Atlas des bâtiments militaires.
Direction de Besançon. Fort St
André. Grand Pavillon. 1827.
Autr. Perreau, Autr. J. Desgrange
IVR43_20223901219NUC4A



Salins-les-Bains (Jura). Entrée
du fort Saint-André. S.d.
Phot. Aline Thomas,
Autr. auteur inconnu
IVR43_20213900138NUC4A



Sains-les-Bains (Jura). Porte d'entrée du fort, vue de l'intérieur. S.d.
Phot. Aline Thomas,
Autr. auteur inconnu
IVR43_20213900129NUC4A



La porte d'entrée et les remparts l'encadrant.
Phot. Thierry Kuntz
IVR43_20223900532NUC4A



Accès actuel au fort après la suppression du pont.
Phot. Thierry Kuntz
IVR43_20223900533NUC4A



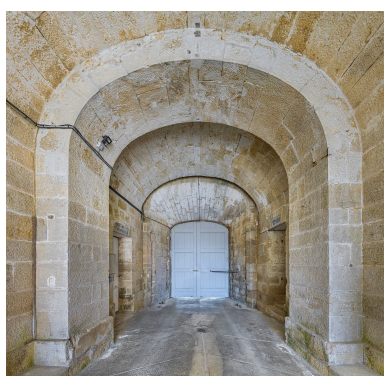
La porte d'entrée : vue d'ensemble.
Phot. Thierry Kuntz
IVR43_20223900535NUC4A



La porte d'entrée : détail de l'inscription et du bas relief.
Phot. Thierry Kuntz
IVR43_20223900537NUC4A



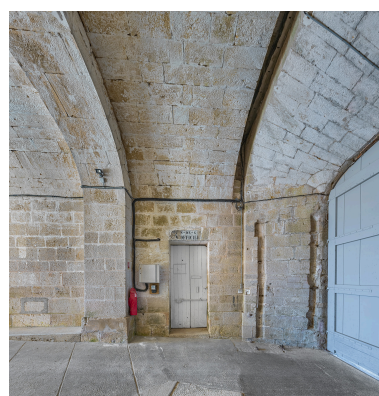
Devise de Louis XIV gravée.
Phot. Thierry Kuntz
IVR43_20223900538NUC4A



Le passage voûté.
Phot. Thierry Kuntz
IVR43_20213900362NUC4A



Le passage voûté : porte de l'ancienne prison.
Phot. Thierry Kuntz
IVR43_20213900363NUC4A



Le passage voûté : porte d'entrée du corps de garde.
Phot. Thierry Kuntz
IVR43_20213900366NUC4A



Le passage voûté : porte d'entrée
du corps de garde (détail).
Phot. Thierry Kuntz
IVR43_20213900368NUC4A



Le passage voûté : porte
d'entrée du corps de garde
(détail de l'inscription).
Phot. Thierry Kuntz
IVR43_20213900369NUC4A



Le passage voûté : ancienne
cave du major transformée
en salle du corps de garde.
Phot. Thierry Kuntz
IVR43_20213900371NUC4A



Le passage voûté : vue d'ensemble
de la salle du corps de garde.
Phot. Thierry Kuntz
IVR43_20213900375NUC4A



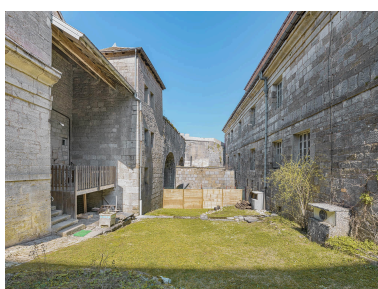
Le passage voûté : l'ancien magasin.
Phot. Thierry Kuntz
IVR43_20213900381NUC4A



Façade postérieure du bâtiment.
Phot. Thierry Kuntz
IVR43_20223900541NUC4A



Façade postérieure : vue
de trois quarts gauche.
Phot. Thierry Kuntz
IVR43_20223901186NUC4A



Mur pignon est du bâtiment
(face à la façade postérieure
du logement du gouverneur).
Phot. Thierry Kuntz
IVR43_20223900634NUC4A



1er étage, logement
destiné aux officiers.
Phot. Thierry Kuntz
IVR43_20213900354NUC4A

Phot. Thierry Kuntz
__00_0000000000__



1er étage, logement destiné
aux officiers : cheminée.
Phot. Thierry Kuntz
IVR43_20213900358NUC4A



1er étage, logement
destiné aux officiers :
cheminée, détail du piedroit.
Phot. Thierry Kuntz
IVR43_20213900359NUC4A



1er étage, logement
destiné aux officiers :
cheminée, détail du manteau.
Phot. Thierry Kuntz
IVR43_20213900360NUC4A



2e étage : le chemin de ronde.
Phot. Thierry Kuntz
IVR43_20213900387NUC4A



2e étage : charpente du bâtiment.
Phot. Thierry Kuntz
IVR43_20213900388NUC4A



2e étage : détail de la charpente.



Porte murée avec inscription
"gardien de batterie".
Phot. Thierry Kuntz
IVR43_20223900578NUC4A

Phot. Thierry Kuntz
IVR43_20213900386NUC4A

Dossiers liés

Est partie constituante de : fort Saint-André (IA39002036) Franche-Comté, Jura, Salins-les-Bains, Fort Saint-André, chemin du Fort Saint-André

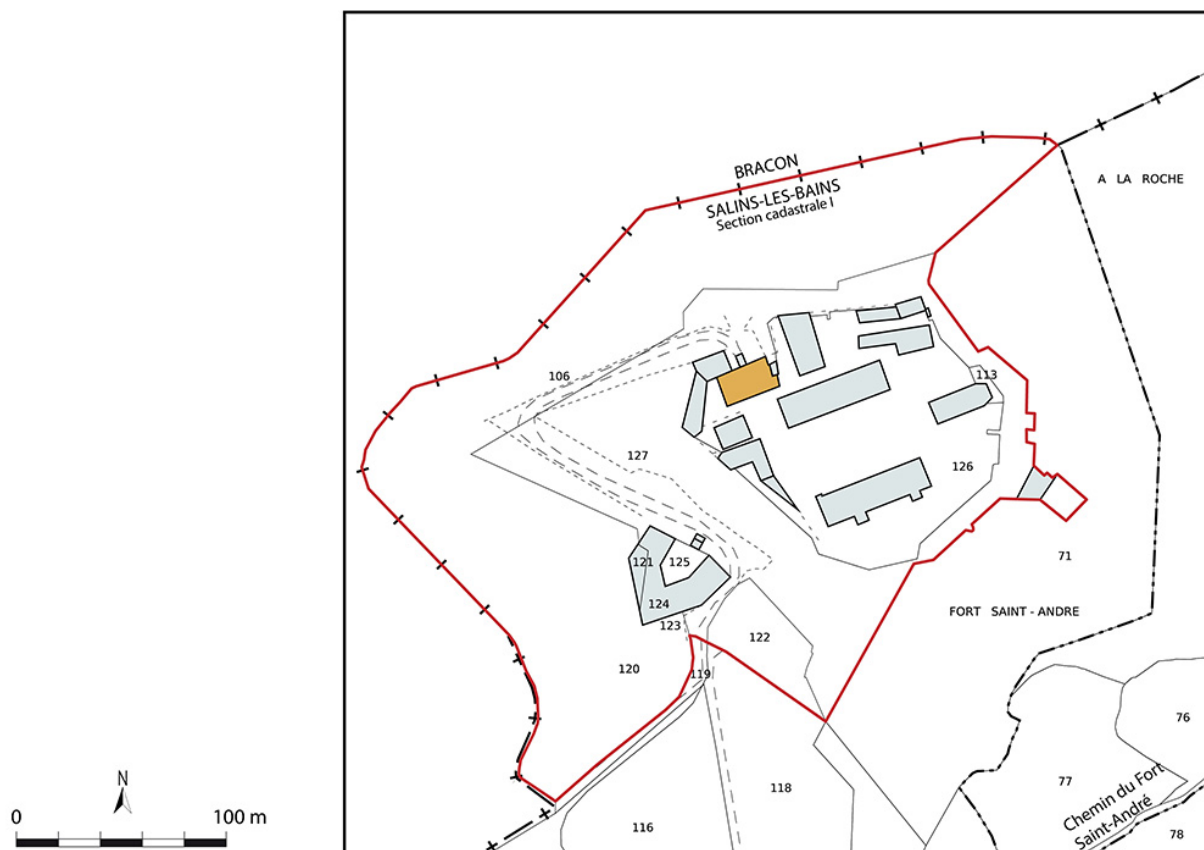
Dossiers de synthèse :

fortifications royales et nationales en Bourgogne-Franche-Comté (aire d'étude) (IA00141464)

Oeuvre(s) contenue(s) :

Auteur(s) du dossier : Guillaume Gézolme

Copyright(s) : (c) Région Bourgogne-Franche-Comté, Inventaire du patrimoine



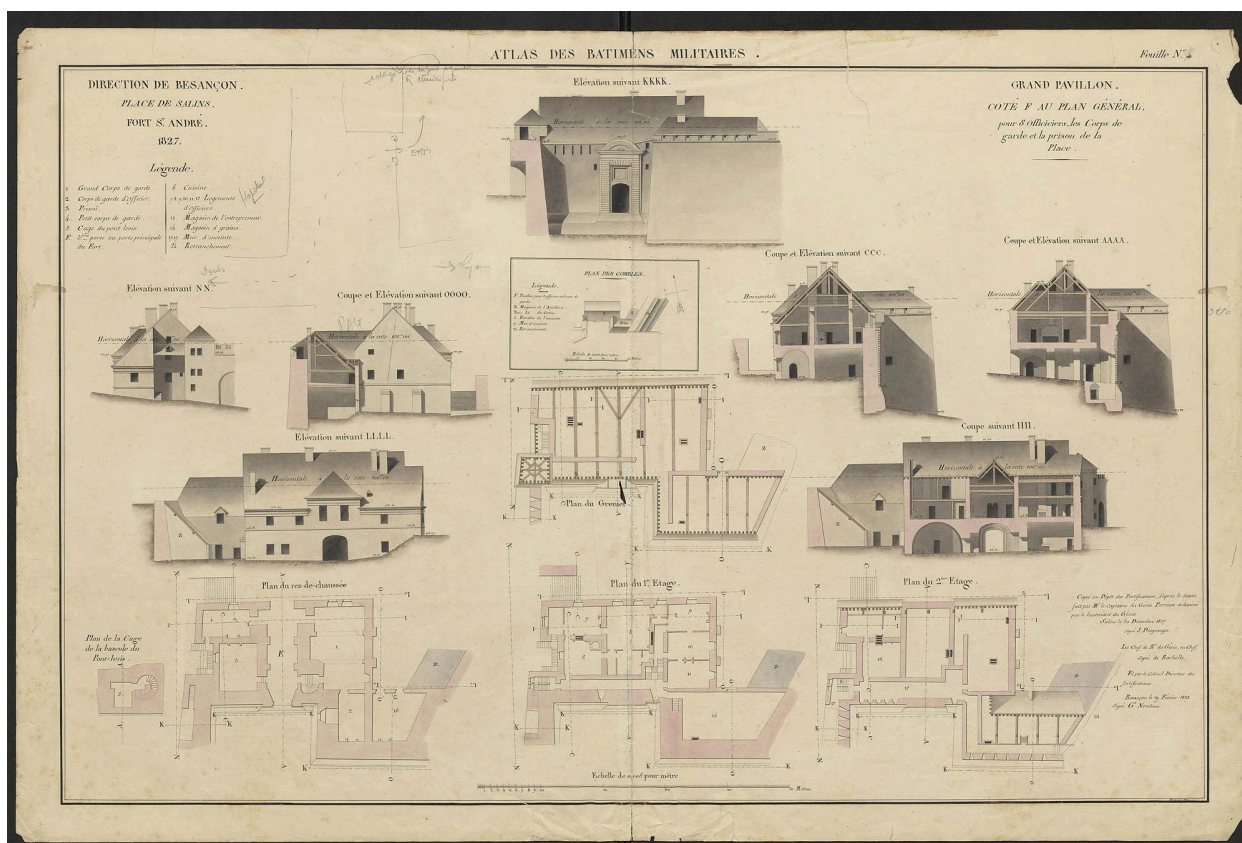
Plan-masse et de situation. Extrait du plan cadastral, 2021, section I, 1/2 000.

IVR43_20223900785NUDA

Auteur de l'illustration : Aline Thomas

Date de prise de vue : 2022

(c) Région Bourgogne-Franche-Comté, Inventaire du patrimoine
reproduction soumise à autorisation du titulaire des droits d'exploitation



Atlas des bâtiments militaires. Direction de Besançon. Fort St André. Grand Pavillon. 1827.

Référence du document reproduit :

- **Atlas des bâtiments militaires. Direction de Besançon. Fort St André. Grand Pavillon. 1827.**
Atlas des bâtiments militaires. Direction de Besançon. Fort St André. Grand Pavillon. Dessin (plume et lavis), par Perreau, capitaine du Génie et J.Desgrange, lieutenant du Génie. décembre 1827. Echelle de 0,005 pour metre.
Ministère de la Défense, Service historique de la Défense, Vincennes : GR 4 V R 86

IVR43_20223901219NUC4A

Auteur du document reproduit : Perreau, J. Desgrange

Date de prise de vue : 2022

(c) Service historique de la Défense

reproduction soumise à autorisation du titulaire des droits d'exploitation



Salins-les-Bains (Jura). Entrée du fort Saint-André. S.d.

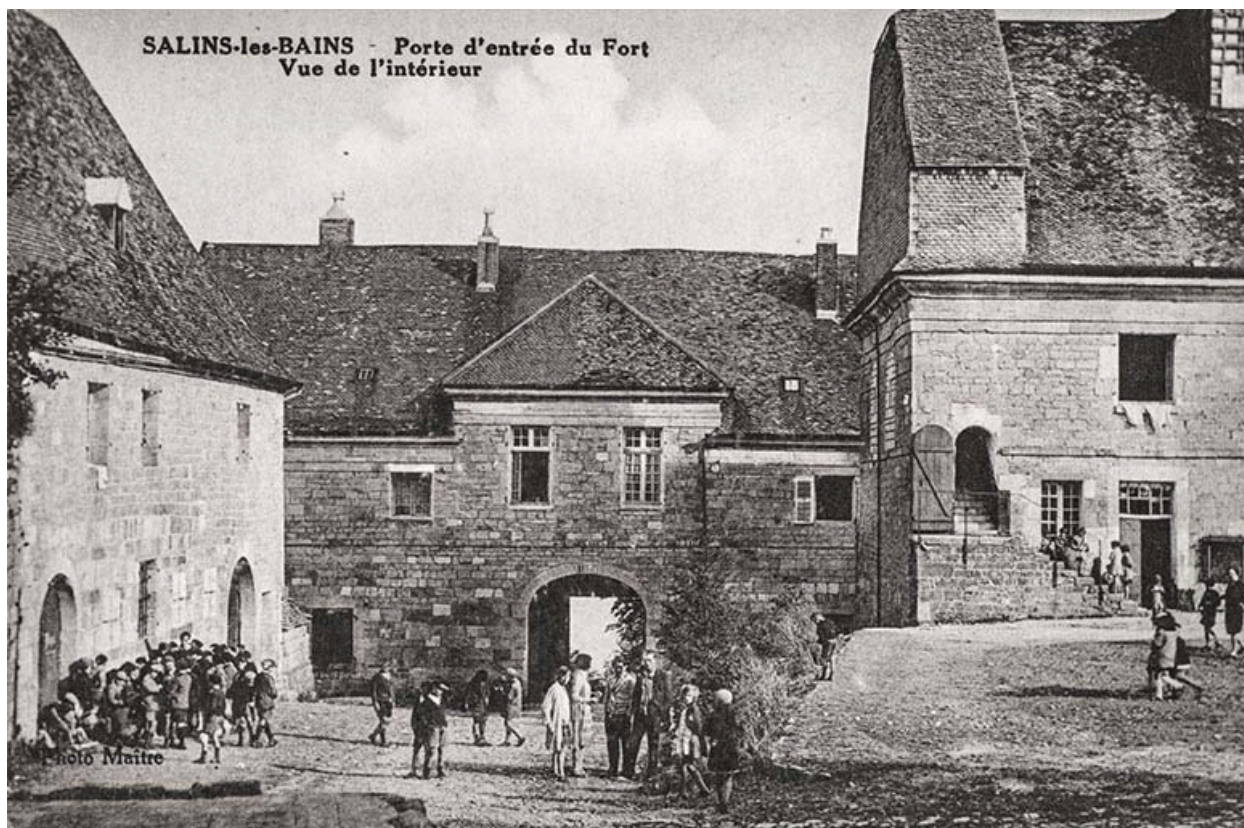
IVR43_20213900138NUC4A

Auteur de l'illustration : Aline Thomas

Auteur du document reproduit : auteur inconnu

Date de prise de vue : 2021

(c) Région Bourgogne-Franche-Comté, Inventaire du patrimoine
reproduction soumise à autorisation du titulaire des droits d'exploitation



Sains-les-Bains (Jura). Porte d'entrée du fort, vue de l'intérieur. S.d.

Référence du document reproduit :

- **Sains-les-Bains (Jura). Porte d'entrée du fort, vue de l'intérieur. S.d.**
Sains-les-Bains (Jura). Porte d'entrée du fort, vue de l'intérieur. Carte postale. S.d. Éditeur, Photo Maitre.
Collection particulière

IVR43_20213900129NUC4A

Auteur de l'illustration : Aline Thomas

Auteur du document reproduit : auteur inconnu

Date de prise de vue : 2021

(c) Région Bourgogne-Franche-Comté, Inventaire du patrimoine
reproduction soumise à autorisation du titulaire des droits d'exploitation



La porte d'entrée et les remparts l'encadrant.

IVR43_20223900532NUC4A

Auteur de l'illustration : Thierry Kuntz

Date de prise de vue : 2022

(c) Région Bourgogne-Franche-Comté, Inventaire du patrimoine
reproduction soumise à autorisation du titulaire des droits d'exploitation



Accès actuel au fort après la suppression du pont.

IVR43_20223900533NUC4A

Auteur de l'illustration : Thierry Kuntz

Date de prise de vue : 2022

(c) Région Bourgogne-Franche-Comté, Inventaire du patrimoine
reproduction soumise à autorisation du titulaire des droits d'exploitation



La porte d'entrée : vue d'ensemble.

IVR43_20223900535NUC4A

Auteur de l'illustration : Thierry Kuntz

Date de prise de vue : 2022

(c) Région Bourgogne-Franche-Comté, Inventaire du patrimoine
reproduction soumise à autorisation du titulaire des droits d'exploitation



La porte d'entrée : détail de l'inscription et du bas relief.

IVR43_20223900537NUC4A

Auteur de l'illustration : Thierry Kuntz

Date de prise de vue : 2022

(c) Région Bourgogne-Franche-Comté, Inventaire du patrimoine
reproduction soumise à autorisation du titulaire des droits d'exploitation



Devise de Louis XIV gravée.

IVR43_20223900538NUC4A

Auteur de l'illustration : Thierry Kuntz

Date de prise de vue : 2022

(c) Région Bourgogne-Franche-Comté, Inventaire du patrimoine
reproduction soumise à autorisation du titulaire des droits d'exploitation



Le passage voûté.

IVR43_20213900362NUC4A

Auteur de l'illustration : Thierry Kuntz

Date de prise de vue : 2021

(c) Région Bourgogne-Franche-Comté, Inventaire du patrimoine
reproduction soumise à autorisation du titulaire des droits d'exploitation



Le passage voûté : porte de l'ancienne prison.

IVR43_20213900363NUC4A

Auteur de l'illustration : Thierry Kuntz

Date de prise de vue : 2021

(c) Région Bourgogne-Franche-Comté, Inventaire du patrimoine
reproduction soumise à autorisation du titulaire des droits d'exploitation



Le passage voûté : porte d'entrée du corps de garde.

IVR43_20213900366NUC4A

Auteur de l'illustration : Thierry Kuntz

Date de prise de vue : 2021

(c) Région Bourgogne-Franche-Comté, Inventaire du patrimoine
reproduction soumise à autorisation du titulaire des droits d'exploitation



Le passage voûté : porte d'entrée du corps de garde (détail).

IVR43_20213900368NUC4A

Auteur de l'illustration : Thierry Kuntz

Date de prise de vue : 2021

(c) Région Bourgogne-Franche-Comté, Inventaire du patrimoine
reproduction soumise à autorisation du titulaire des droits d'exploitation



Le passage voûté : porte d'entrée du corps de garde (détail de l'inscription).

IVR43_20213900369NUC4A

Auteur de l'illustration : Thierry Kuntz

Date de prise de vue : 2021

(c) Région Bourgogne-Franche-Comté, Inventaire du patrimoine
reproduction soumise à autorisation du titulaire des droits d'exploitation



Le passage voûté : ancienne cave du major transformée en salle du corps de garde.

IVR43_20213900371NUC4A

Auteur de l'illustration : Thierry Kuntz

Date de prise de vue : 2021

(c) Région Bourgogne-Franche-Comté, Inventaire du patrimoine
reproduction soumise à autorisation du titulaire des droits d'exploitation



Le passage voûté : vue d'ensemble de la salle du corps de garde.

IVR43_20213900375NUC4A

Auteur de l'illustration : Thierry Kuntz

Date de prise de vue : 2021

(c) Région Bourgogne-Franche-Comté, Inventaire du patrimoine
reproduction soumise à autorisation du titulaire des droits d'exploitation



Le passage voûté : l'ancien magasin.

IVR43_20213900381NUC4A

Auteur de l'illustration : Thierry Kuntz

Date de prise de vue : 2022

(c) Région Bourgogne-Franche-Comté, Inventaire du patrimoine
reproduction soumise à autorisation du titulaire des droits d'exploitation



Façade postérieure du bâtiment.

IVR43_20223900541NUC4A

Auteur de l'illustration : Thierry Kuntz

Date de prise de vue : 2022

(c) Région Bourgogne-Franche-Comté, Inventaire du patrimoine
reproduction soumise à autorisation du titulaire des droits d'exploitation



Façade postérieure : vue de trois quarts gauche.

IVR43_20223901186NUC4A

Auteur de l'illustration : Thierry Kuntz

Date de prise de vue : 2022

(c) Région Bourgogne-Franche-Comté, Inventaire du patrimoine
reproduction soumise à autorisation du titulaire des droits d'exploitation



Mur pignon est du bâtiment (face à la façade postérieure du logement du gouverneur).

IVR43_20223900634NUC4A

Auteur de l'illustration : Thierry Kuntz

Date de prise de vue : 2022

(c) Région Bourgogne-Franche-Comté, Inventaire du patrimoine
reproduction soumise à autorisation du titulaire des droits d'exploitation



1er étage, logement destiné aux officiers.

IVR43_20213900354NUC4A

Auteur de l'illustration : Thierry Kuntz

Date de prise de vue : 2021

(c) Région Bourgogne-Franche-Comté, Inventaire du patrimoine
reproduction soumise à autorisation du titulaire des droits d'exploitation

___00_0000000000_

Auteur de l'illustration : Thierry Kuntz

reproduction soumise à autorisation du titulaire des droits d'exploitation



1er étage, logement destiné aux officiers : cheminée.

IVR43_20213900358NUC4A

Auteur de l'illustration : Thierry Kuntz

Date de prise de vue : 2021

(c) Région Bourgogne-Franche-Comté, Inventaire du patrimoine
reproduction soumise à autorisation du titulaire des droits d'exploitation



1er étage, logement destiné aux officiers : cheminée, détail du piedroit.

IVR43_20213900359NUC4A

Auteur de l'illustration : Thierry Kuntz

Date de prise de vue : 2021

(c) Région Bourgogne-Franche-Comté, Inventaire du patrimoine
reproduction soumise à autorisation du titulaire des droits d'exploitation



1er étage, logement destiné aux officiers : cheminée, détail du manteau.

IVR43_20213900360NUC4A

Auteur de l'illustration : Thierry Kuntz

Date de prise de vue : 2021

(c) Région Bourgogne-Franche-Comté, Inventaire du patrimoine
reproduction soumise à autorisation du titulaire des droits d'exploitation



2e étage : le chemin de ronde.

IVR43_20213900387NUC4A

Auteur de l'illustration : Thierry Kuntz

Date de prise de vue : 2021

(c) Région Bourgogne-Franche-Comté, Inventaire du patrimoine
reproduction soumise à autorisation du titulaire des droits d'exploitation



2e étage : charpente du bâtiment.

IVR43_20213900388NUC4A

Auteur de l'illustration : Thierry Kuntz

Date de prise de vue : 2021

(c) Région Bourgogne-Franche-Comté, Inventaire du patrimoine
reproduction soumise à autorisation du titulaire des droits d'exploitation



2e étage : détail de la charpente.

IVR43_20213900386NUC4A

Auteur de l'illustration : Thierry Kuntz

Date de prise de vue : 2021

(c) Région Bourgogne-Franche-Comté, Inventaire du patrimoine
reproduction soumise à autorisation du titulaire des droits d'exploitation



Porte murée avec inscription "gardien de batterie".

IVR43_20223900578NUC4A

Auteur de l'illustration : Thierry Kuntz

Date de prise de vue : 2022

(c) Région Bourgogne-Franche-Comté, Inventaire du patrimoine
reproduction soumise à autorisation du titulaire des droits d'exploitation