

Bourgogne, Côte-d'Or  
Pagny-la-Ville  
église paroissiale Saint-Léger

## peinture murale : le Jugement dernier

### Références du dossier

Numéro de dossier : IM21000561  
Date de l'enquête initiale : 1985  
Date(s) de rédaction : 1989  
Cadre de l'étude : inventaire topographique  
Degré d'étude : étudié

### Désignation

Dénomination : peinture monumentale  
Titres : Jugement dernier (le)

### Compléments de localisation

Milieu d'implantation : en village  
Emplacement dans l'édifice : chœur, sur la voûte

### Historique

Période(s) principale(s) : limite 14e siècle 15e siècle  
Auteur(s) de l'oeuvre : auteur inconnu

### Description

Peinture sur enduit ; couleurs : ocre rouge, ocre jaune et bleu vert

### Éléments descriptifs

Catégorie(s) technique(s) : peinture

Matériaux : mortier (support) : fresque

Mesures :

peintures inaccessibles

Représentations :

scène biblique ; trompette ; Jugement dernier, Christ juge, Vierge, saint Jean, ange

description : Christ aux cinq plaies entre la Vierge et saint Jean sur le voûtain postérieur, un ange sonnante de la trompette sur les trois autres voûtains

### État de conservation

mauvais état , fragment  
figures en partie disparues.

## Statut, intérêt et protection

Intérêt de l'œuvre : à signaler

Protections : classé au titre objet, 1941/12/22

Statut de la propriété : propriété publique

## Liens web

- Voir le dossier numérisé : <https://patrimoine.bourgognefranchecomte.fr/gtrudov/IM21000561.pdf>

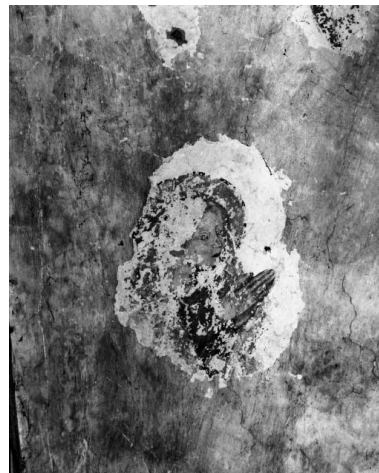
## Illustrations



Vue générale  
Phot. Michel Rosso  
IVR26\_19852101770V



Le Christ  
Phot. Jean-Luc Duthu  
IVR26\_19852101774X



La Vierge  
Phot. Jean-Luc Duthu  
IVR26\_19852101775X



Ange  
Phot. Jean-Luc Duthu  
IVR26\_19852101772X



Ange  
Phot. Jean-Luc Duthu  
IVR26\_19852101773X



Ange  
Phot. Jean-Luc Duthu  
IVR26\_19852101771X

## Dossiers liés

Édifice : église paroissiale Saint-Léger (IA00071060) Bourgogne, Côte-d'Or, Pagny-la-Ville

Auteur(s) du dossier : Brigitte Fromaget

Copyright(s) : (c) Région Bourgogne-Franche-Comté, Inventaire du patrimoine



Vue générale

IVR26\_19852101770V

Auteur de l'illustration : Michel Rosso

Date de prise de vue : 1985

(c) Région Bourgogne-Franche-Comté, Inventaire du patrimoine  
reproduction soumise à autorisation du titulaire des droits d'exploitation



Le Christ

IVR26\_19852101774X

Auteur de l'illustration : Jean-Luc Duthu

Date de prise de vue : 1985

(c) Région Bourgogne-Franche-Comté, Inventaire du patrimoine  
reproduction soumise à autorisation du titulaire des droits d'exploitation



La Vierge

IVR26\_19852101775X

Auteur de l'illustration : Jean-Luc Duthu

Date de prise de vue : 1985

(c) Région Bourgogne-Franche-Comté, Inventaire du patrimoine  
reproduction soumise à autorisation du titulaire des droits d'exploitation



Ange

IVR26\_19852101772X

Auteur de l'illustration : Jean-Luc Duthu

Date de prise de vue : 1985

(c) Région Bourgogne-Franche-Comté, Inventaire du patrimoine  
reproduction soumise à autorisation du titulaire des droits d'exploitation



Ange

IVR26\_19852101773X

Auteur de l'illustration : Jean-Luc Duthu

Date de prise de vue : 1985

(c) Région Bourgogne-Franche-Comté, Inventaire du patrimoine  
reproduction soumise à autorisation du titulaire des droits d'exploitation



Ange

IVR26\_19852101771X

Auteur de l'illustration : Jean-Luc Duthu

Date de prise de vue : 1985

(c) Région Bourgogne-Franche-Comté, Inventaire du patrimoine  
reproduction soumise à autorisation du titulaire des droits d'exploitation