

Franche-Comté, Doubs
Besançon
îlot Banque de France
11 rue Charles Nodier

maison d'entrepreneur

Références du dossier

Numéro de dossier : IA25000214
Date de l'enquête initiale : 1996
Date(s) de rédaction : 2000
Cadre de l'étude : enquête thématique régionale demeures bisontines
Degré d'étude : étudié

Désignation

Dénomination : maison
Genre du destinataire : d'entrepreneur
Parties constituantes non étudiées : logement, remise, jardin, cour

Compléments de localisation

Milieu d'implantation : en ville
Références cadastrales : . 1833 K2 525, 526 ; 1993, AO, 35

Historique

La maison a été construite par l'entrepreneur Joseph Nodier pour lui-même, entre 1766 et 1768, dates portées sur le portail d'entrée et sur le balcon en ferronnerie du premier étage sur rue, sur un terrain acheté en 1743 aux bénédictins de l'abbaye Saint-Vincent, à la condition que l'acquéreur aménage un passage, avec porte cochère et allée, jusqu'au clos des religieux pour pouvoir y passer commodément un chariot de foin. Le jardin, au revers de l'édifice touchant l'ancien clos des bénédictins, a été vendu et loti au 20e siècle. L'écrivain Charles Nodier (1780-1844), petit-fils de Joseph Nodier a passé une partie de son enfance dans cette maison.

Période(s) principale(s) : 3e quart 18e siècle
Dates : 1766 (porte la date, daté par source), 1768 (porte la date, daté par source)
Auteur(s) de l'oeuvre : Joseph Nodier (auteur commanditaire, entrepreneur de maçonnerie, attribution par source)
Personne(s) liée(s) à l'histoire de l'oeuvre : Charles Nodier (habitant célèbre, attribution par source)

Description

L'édifice avec une entrée cochère traversante en position centrale permettait d'accéder à la cour puis au jardin. Il comprend un logis sur rue à deux étages carrés et un secondaire sur cour de plan en U à un étage carré, avec des remises sur une partie du rez-de-chaussée. Deux escaliers à cage ouverte en maçonnerie, puis en charpente, de part et d'autre de la cour, permettent de desservir logis sur rue et sur cour.

Éléments descriptifs

Matériau(x) du gros-oeuvre, mise en oeuvre et revêtement : calcaire ; pierre de taille
Matériau(x) de couverture : tuile plate
Plan : plan régulier en U
Étage(s) ou vaisseau(x) : sous-sol, 2 étages carrés
Élévations extérieures : élévation ordonnancée

Escaliers : escalier de distribution extérieur : escalier tournant à retours avec jour, cage ouverte, en maçonnerie, en charpente

Typologies et état de conservation

Typologies : maison à entrée cochère

Statut, intérêt et protection

Représentative des maisons bâties sur une large parcelle avec entrée cochère, deux logis parallèles distribués par deux escaliers à cage ouverte.

Intérêt de l'œuvre : à signaler, maison d'homme célèbre

Statut de la propriété : propriété privée

Références documentaires

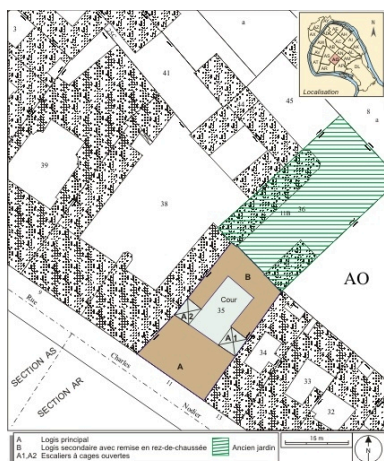
Bibliographie

- Les sources documentaires sont consultables dans le dossier numérisé, accessible dans la rubrique "Informations complémentaires".

Liens web

- Voir le dossier initial numérisé : <https://patrimoine.bourgognefranchecomte.fr/gtrudov/IA25000214/index.htm>

Illustrations



Plan masse et de situation. Extrait du plan cadastral, 1993, section AO.

Dess. André Céréza

IVR43_20072500018NUDA



Vue d'ensemble de la maison dans l'alignement de la rue.

Phot. Yves Sancey

IVR43_20072500330NUCA



Vue d'ensemble de la façade sur rue de trois quarts droit.

Phot. Yves Sancey

IVR43_20072500331NUCA



Détail du balcon en fer forgé sur rue avec la porte-fenêtre.
Phot. Yves Sancey
IVR43_20072500332NUCA



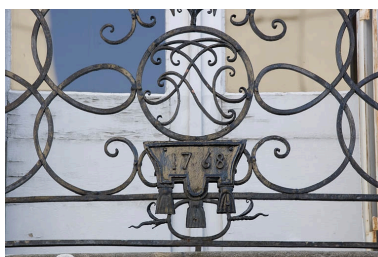
Détail du balcon en fer forgé sur rue, de face.
Phot. Yves Sancey
IVR43_20072500333NUCA



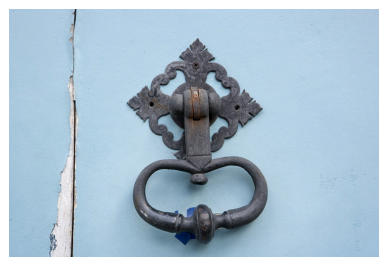
Détail de la date sur l'arc du portail d'entrée.
Phot. Yves Sancey
IVR43_20072500334NUCA



Détail du balcon : vue rapprochée.
Phot. Yves Sancey
IVR43_20072500336NUCA



Détail de la date dans la ferronnerie du balcon.
Phot. Yves Sancey
IVR43_20072500335NUCA



Détail du heurtoir du portail d'entrée.
Phot. Yves Sancey
IVR43_20072500329NUCA



Vue d'ensemble de façade sur cour du logis principal.
Phot. Yves Sancey
IVR43_20072500324NUCA



Vue d'ensemble de la cour depuis l'entrée.
Phot. Yves Sancey
IVR43_20072500321NUCA



Vue d'ensemble de trois quarts droit depuis le fond de la cour.
Phot. Yves Sancey
IVR43_20072500322NUCA



Vue d'ensemble de l'escalier à cage ouverte à gauche de la cour.
Phot. Yves Sancey
IVR43_20072500323NUCA



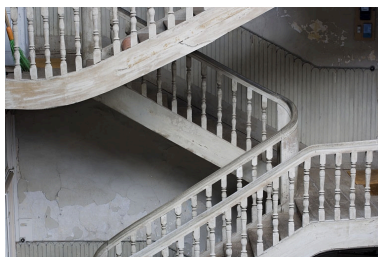
Détail de l'escalier droit depuis l'escalier gauche.
Phot. Yves Sancey
IVR43_20072500326NUCA



Vue d'ensemble de l'escalier à droite de la cour.
Phot. Yves Sancey
IVR43_20072500325NUCA



Vue d'ensemble de l'escalier droit depuis l'escalier gauche.
Phot. Yves Sancey
IVR43_20072500327NUCA



Détail de la rampe en bois tourné de l'escalier droit.
Phot. Yves Sancey
IVR43_20072500328NUCA

Dossiers liés

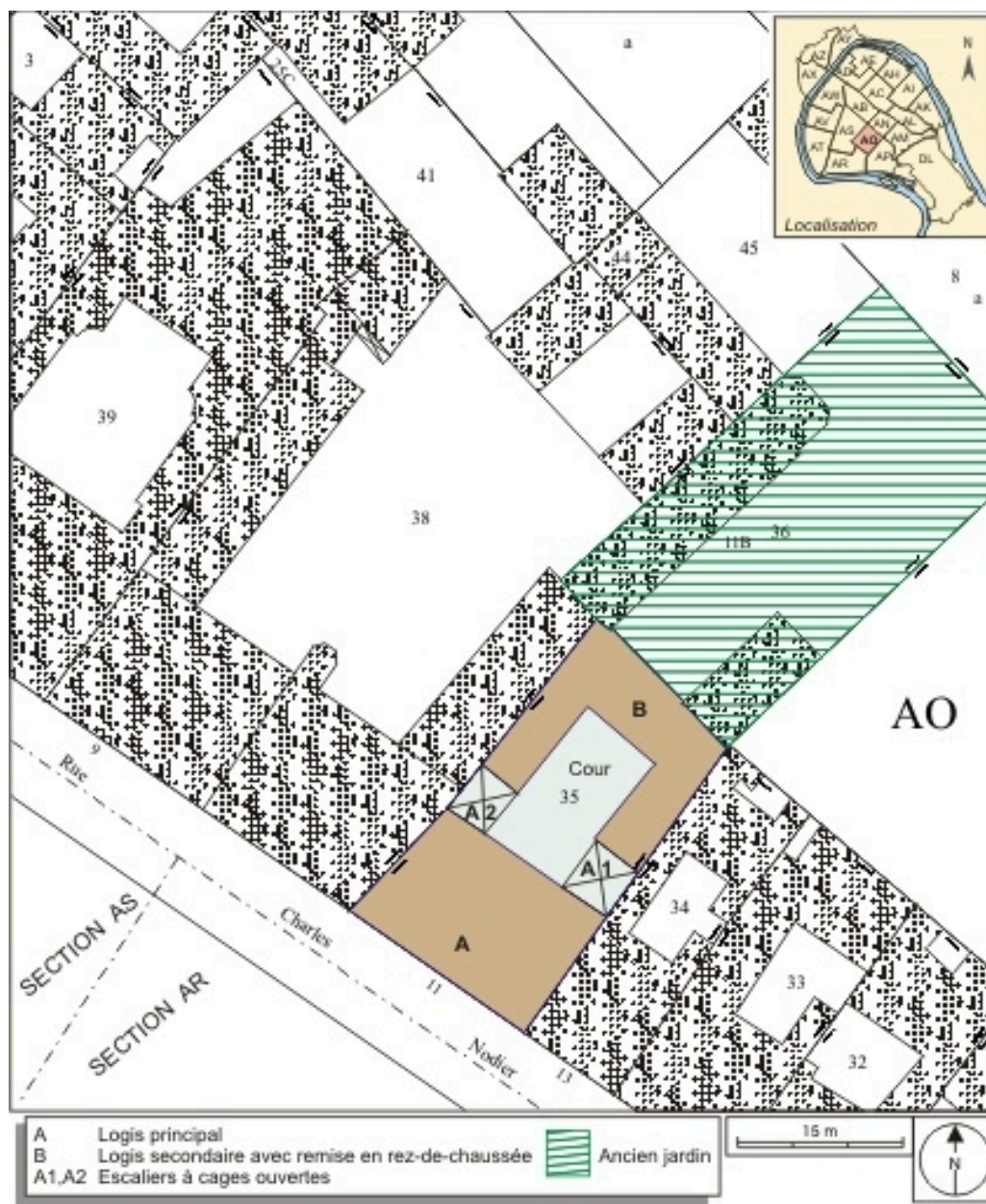
Dossiers de synthèse :

les hôtels, les maisons et les immeubles de Besançon centre ville (IA25000819) Franche-Comté, Doubs, Besançon

Oeuvre(s) contenue(s) :

Auteur(s) du dossier : Christiane Roussel

Copyright(s) : (c) Région Bourgogne-Franche-Comté, Inventaire du patrimoine



Plan masse et de situation. Extrait du plan cadastral, 1993, section AO.

Référence du document reproduit :

- **Besançon : extrait du plan cadastral, 1993, section AO.**
Besançon : extrait du plan cadastral, 1993, section AO.

IVR43_20072500018NUDA

Auteur de l'illustration : André Céréza

Date de prise de vue : 2007

Technique de relevé : reprise de fond ; Échelle : 1/500

(c) Région Bourgogne-Franche-Comté, Inventaire du patrimoine
reproduction soumise à autorisation du titulaire des droits d'exploitation



Vue d'ensemble de la maison dans l'alignement de la rue.

IVR43_20072500330NUCA

Auteur de l'illustration : Yves Sancey

Date de prise de vue : 2007

(c) Région Bourgogne-Franche-Comté, Inventaire du patrimoine
reproduction soumise à autorisation du titulaire des droits d'exploitation



Vue d'ensemble de la façade sur rue de trois quarts droit.

IVR43_20072500331NUCA

Auteur de l'illustration : Yves Sancey

Date de prise de vue : 2007

(c) Région Bourgogne-Franche-Comté, Inventaire du patrimoine
reproduction soumise à autorisation du titulaire des droits d'exploitation



Détail du balcon en fer forgé sur rue avec la porte-fenêtre.

IVR43_20072500332NUCA

Auteur de l'illustration : Yves Sancey

Date de prise de vue : 2007

(c) Région Bourgogne-Franche-Comté, Inventaire du patrimoine
reproduction soumise à autorisation du titulaire des droits d'exploitation



Détail du balcon en fer forgé sur rue, de face.

IVR43_20072500333NUCA

Auteur de l'illustration : Yves Sancey

Date de prise de vue : 2007

(c) Région Bourgogne-Franche-Comté, Inventaire du patrimoine
reproduction soumise à autorisation du titulaire des droits d'exploitation



Détail de la date sur l'arc du portail d'entrée.

IVR43_20072500334NUCA

Auteur de l'illustration : Yves Sancey

Date de prise de vue : 2007

(c) Région Bourgogne-Franche-Comté, Inventaire du patrimoine
reproduction soumise à autorisation du titulaire des droits d'exploitation



Détail du balcon : vue rapprochée.

IVR43_20072500336NUCA

Auteur de l'illustration : Yves Sancey

Date de prise de vue : 2007

(c) Région Bourgogne-Franche-Comté, Inventaire du patrimoine
reproduction soumise à autorisation du titulaire des droits d'exploitation



Détail de la date dans la ferronnerie du balcon.

IVR43_20072500335NUCA

Auteur de l'illustration : Yves Sancey

Date de prise de vue : 2007

(c) Région Bourgogne-Franche-Comté, Inventaire du patrimoine
reproduction soumise à autorisation du titulaire des droits d'exploitation



Détail du heurtor du portail d'entrée.

IVR43_20072500329NUCA

Auteur de l'illustration : Yves Sancey

Date de prise de vue : 2007

(c) Région Bourgogne-Franche-Comté, Inventaire du patrimoine
reproduction soumise à autorisation du titulaire des droits d'exploitation



Vue d'ensemble de façade sur cour du logis principal.

IVR43_20072500324NUCA

Auteur de l'illustration : Yves Sancey

Date de prise de vue : 2007

(c) Région Bourgogne-Franche-Comté, Inventaire du patrimoine
reproduction soumise à autorisation du titulaire des droits d'exploitation



Vue d'ensemble de la cour depuis l'entrée.

IVR43_20072500321NUCA

Auteur de l'illustration : Yves Sancey

Date de prise de vue : 2007

(c) Région Bourgogne-Franche-Comté, Inventaire du patrimoine
reproduction soumise à autorisation du titulaire des droits d'exploitation



Vue d'ensemble de trois quarts droit depuis le fond de la cour.

IVR43_20072500322NUCA

Auteur de l'illustration : Yves Sancey

Date de prise de vue : 2007

(c) Région Bourgogne-Franche-Comté, Inventaire du patrimoine
reproduction soumise à autorisation du titulaire des droits d'exploitation



Vue d'ensemble de l'escalier à cage ouverte à gauche de la cour.

IVR43_20072500323NUCA

Auteur de l'illustration : Yves Sancey

Date de prise de vue : 2007

(c) Région Bourgogne-Franche-Comté, Inventaire du patrimoine
reproduction soumise à autorisation du titulaire des droits d'exploitation



Détail de l'escalier droit depuis l'escalier gauche.

IVR43_20072500326NUCA

Auteur de l'illustration : Yves Sancey

Date de prise de vue : 2007

(c) Région Bourgogne-Franche-Comté, Inventaire du patrimoine
reproduction soumise à autorisation du titulaire des droits d'exploitation



Vue d'ensemble de l'escalier à droite de la cour.

IVR43_20072500325NUCA

Auteur de l'illustration : Yves Sancey

Date de prise de vue : 2007

(c) Région Bourgogne-Franche-Comté, Inventaire du patrimoine
reproduction soumise à autorisation du titulaire des droits d'exploitation



Vue d'ensemble de l'escalier droit depuis l'escalier gauche.

IVR43_20072500327NUCA

Auteur de l'illustration : Yves Sancey

Date de prise de vue : 2007

(c) Région Bourgogne-Franche-Comté, Inventaire du patrimoine
reproduction soumise à autorisation du titulaire des droits d'exploitation



Détail de la rampe en bois tourné de l'escalier droit.

IVR43_20072500328NUCA

Auteur de l'illustration : Yves Sancey

Date de prise de vue : 2007

(c) Région Bourgogne-Franche-Comté, Inventaire du patrimoine
reproduction soumise à autorisation du titulaire des droits d'exploitation