

Franche-Comté, Jura
Saint-Claude
Etables

machine à marquer

Références du dossier

Numéro de dossier : IM39001600
Date de l'enquête initiale : 2000
Date(s) de rédaction : 2000
Cadre de l'étude : inventaire topographique
Degré d'étude : étudié

Désignation

Dénomination : machine à marquer

Compléments de localisation

Milieu d'implantation : en écart
Emplacement dans l'édifice : atelier de pipier, à l'étage de l'atelier de fabrication

Historique

Cette machine date vraisemblablement de la 1ère moitié du 20e siècle et a été fabriquée par un constructeur mécanicien de Saint-Claude.

Période(s) principale(s) : 1ère moitié 20e siècle
Lieu d'exécution : Franche-Comté, Franche-Comté, 39,Saint-Claude

Description

L'une des dernières opérations de fabrication des pipes est leur marquage avec le nom du fabricant, du revendeur, une indication géographique, etc. Olivier Racine marquait ses pipes de la mention Bruyère garantie ou faisait apparaître le nom du revendeur, qui lui fournissait le poinçon nécessaire. Ce dernier est fixé sur la machine, actionnée au pied grâce à une pédale. Il pouvait, pour un marquage à chaud, être chauffé à l'aide d'une résistance électrique.

Éléments descriptifs

Catégorie(s) technique(s) : industrie du bois
Éléments structurels, forme, fonctionnement : produit élaboré d'origine végétale, solide en masse, produit fini

État de conservation

en état de marche

Statut, intérêt et protection

Statut de la propriété : propriété privée

Liens web

- Voir le dossier initial numérisé : <https://patrimoine.bourgognefranche-comte.fr/gtrudov/IM39001600/index.htm>

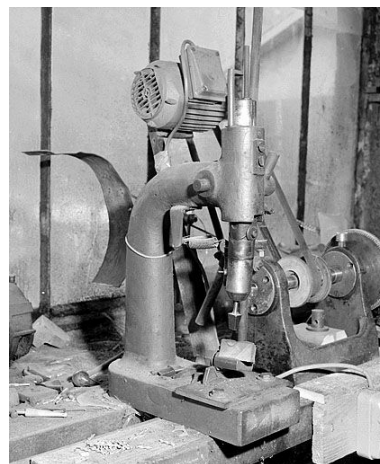
Illustrations



Vue d'ensemble.
Phot. Jérôme Mongreville
IVR43_20003901009X



Vue d'ensemble.
Phot. Jérôme Mongreville
IVR43_20003901010ZA



Vue d'ensemble rapprochée.
Phot. Jérôme Mongreville
IVR43_20003901011X



Vue d'ensemble rapprochée.
Phot. Jérôme Mongreville
IVR43_20003901012ZA



Détail du poinçon et
du support de pipe.
Phot. Jérôme Mongreville
IVR43_20003901216X



Détail de la pédale.
Phot. Jérôme Mongreville
IVR43_20003901013X



Détail de la pédale.
Phot. Jérôme Mongreville
IVR43_20003901014ZA

Dossiers liés

Est partie constituante de : ensemble de l'atelier de montage et de finition des pipes d'Olivier Racine (IM39001594)
Franche-Comté, Jura, Saint-Claude, Etables

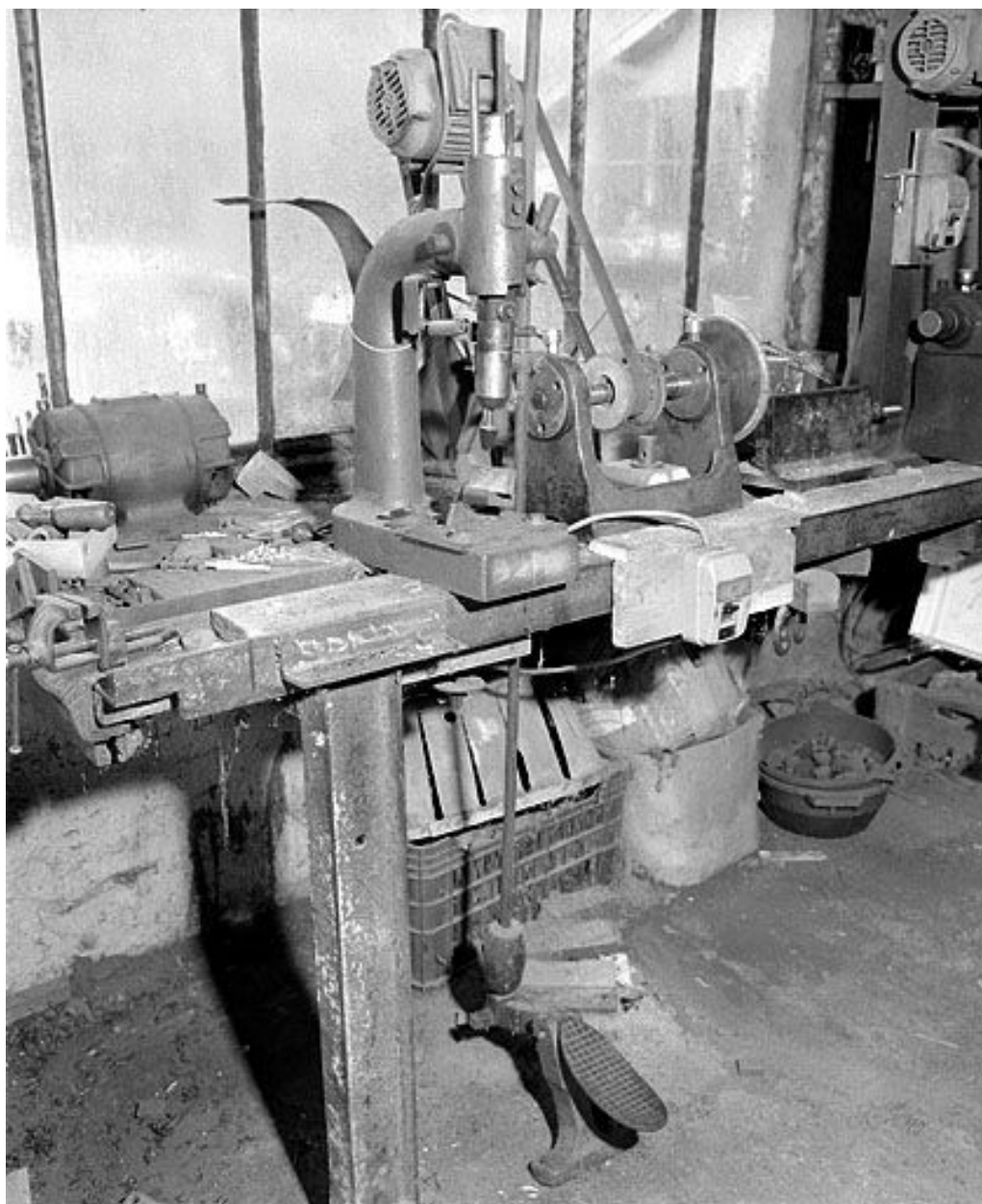
Oeuvre(s) contenue(s) :

Oeuvre(s) en rapport :

Le mobilier de l'atelier de pipier (IM39001593) Franche-Comté, Jura, Saint-Claude, Etables, atelier de pipier

Auteur(s) du dossier : Laurent Poupard

Copyright(s) : (c) Région Bourgogne-Franche-Comté, Inventaire du patrimoine



Vue d'ensemble.

IVR43_20003901009X

Auteur de l'illustration : Jérôme Mongreville

Date de prise de vue : 2000

(c) Région Bourgogne-Franche-Comté, Inventaire du patrimoine
reproduction soumise à autorisation du titulaire des droits d'exploitation



Vue d'ensemble.

IVR43_20003901010ZA

Auteur de l'illustration : Jérôme Mongreville

Date de prise de vue : 2000

(c) Région Bourgogne-Franche-Comté, Inventaire du patrimoine
reproduction soumise à autorisation du titulaire des droits d'exploitation



Vue d'ensemble rapprochée.

IVR43_20003901011X

Auteur de l'illustration : Jérôme Mongreville

Date de prise de vue : 2000

(c) Région Bourgogne-Franche-Comté, Inventaire du patrimoine
reproduction soumise à autorisation du titulaire des droits d'exploitation



Vue d'ensemble rapprochée.

IVR43_20003901012ZA

Auteur de l'illustration : Jérôme Mongreville

Date de prise de vue : 2000

(c) Région Bourgogne-Franche-Comté, Inventaire du patrimoine
reproduction soumise à autorisation du titulaire des droits d'exploitation



Détail du poinçon et du support de pipe.

IVR43_20003901216X

Auteur de l'illustration : Jérôme Mongreville

Date de prise de vue : 2000

(c) Région Bourgogne-Franche-Comté, Inventaire du patrimoine
reproduction soumise à autorisation du titulaire des droits d'exploitation



Détail de la pédale.

IVR43_20003901013X

Auteur de l'illustration : Jérôme Mongreville

Date de prise de vue : 2000

(c) Région Bourgogne-Franche-Comté, Inventaire du patrimoine
reproduction soumise à autorisation du titulaire des droits d'exploitation



Détail de la pédale.

IVR43_20003901014ZA

Auteur de l'illustration : Jérôme Mongreville

Date de prise de vue : 2000

(c) Région Bourgogne-Franche-Comté, Inventaire du patrimoine
reproduction soumise à autorisation du titulaire des droits d'exploitation