

Franche-Comté, Jura
Saint-Claude
Etables

40 modèles de têtes de pipes

Références du dossier

Numéro de dossier : IM39001652
Date de l'enquête initiale : 2000
Date(s) de rédaction : 2000
Cadre de l'étude : inventaire topographique
Degré d'étude : étudié

Désignation

Dénomination : modèle
Précision sur la dénomination : modèles de têtes de pipes

Compléments de localisation

Milieu d'implantation : en écart
Emplacement dans l'édifice : atelier de pipier, au rez-de-chaussée de l'habitation

Historique

Utilisés pour la sculpture des têtes de pipes à l'aide de la machine réalisée au tout début du 20e siècle par le pipier Lamberthod, sur le modèle de celle de Joseph-Honoré Dalloz (dit Dalloz-Dessertine), ces 40 modèles ont été fabriqués dans le courant du 20e siècle, parfois par reproduction de modèles plus anciens. Leur nombre s'est accru en fonction de l'actualité et de la demande, avec des représentations s'inspirant de photographies ou d'œuvres célèbres : buste de Voltaire par Jean-Antoine Houdon, personnage central du Départ des volontaires de 1792 de François Rude pour le buste d'homme. D'autres modèles sont connus par ailleurs, accompagnant la machine de Dalloz à l'Exposition Pipes et Diamants et celle vendue au musée du Tabac de Bergerac (Dordogne).

Période(s) principale(s) : 20e siècle
Lieu d'exécution : Saint-Claude

Description

Les modèles ont été fabriqués en bois puis, après la Seconde Guerre mondiale, en Zamak. Creux, ils étaient alors réalisés à partir d'un modèle en plâtre. L'ensemble se compose de 34 modèles en Zamak, 3 en bois (2 têtes de chiens et une patte d'aigle), 2 en Zamak et bois (bélier et chien avec cor de chasse), et 2 en plâtre (clown et Roosevelt). Le buste de Roosevelt existe aussi en Zamak.

Éléments descriptifs

Catégorie(s) technique(s) : sculpture
Éléments structurels, forme, fonctionnement : intérieur creux

Représentations :
portrait ; Pasteur Louis, en buste, barbe, moustache
portrait ; Voltaire, en buste
portrait ; Poincaré Raymond, en buste, barbe, moustache

portrait ; Jaurès Jean, en buste, barbe, moustache
portrait ; Clémenceau Georges, en buste, moustache
portrait ; Napoléon Ier, en buste, uniforme, chapeau
portrait ; Roosevelt Franklin Delano, en buste
portrait ; Staline Joseph, en buste, moustache
portrait ; ?, en buste ; Mussolini Benito
portrait ; Foch Ferdinand, en buste, moustache, uniforme, chapeau
portrait ; homme, en buste, moustache, uniforme, chapeau
portrait ; ?, en buste, moustache, uniforme, chapeau ; Joffre Joseph
portrait ; ?, en buste, moustache, uniforme, chapeau ; général
portrait ; ?, en buste, moustache, uniforme, chapeau ; général
portrait ; ?, en buste, moustache, uniforme ; Albert Ier de Belgique
portrait ; homme, en buste, moustache, barbe
portrait ; homme, en buste
figure ; zouave, en buste, barbe, moustache, uniforme, chapeau
figure ; militaire
tête, barbe, moustache, chapeau)
figure ; Artagnan comte d', en buste, barbe, moustache, chapeau
figure ; aile ; Vercingétorix, en buste, moustache, couvre-chef
figure ; marin pêcheur, tête, barbe, chapeau
figure ; Basque, en buste, chapeau
figure ; homme, en buste, barbe, moustache
figure ; clown, en buste, rire
figure ; homme, en buste, moustache, rire, couvre-chef
figure ; Méphistophélès, en buste, barbe, moustache, couvre-chef
figure ; pampre ; Bacchus, en buste, barbe, moustache, couronne
figure ; pampre ; bacchante, en buste, sourire, couronne
figure ; ?, tête, sourire, barbe, corne ; satyre
figure ; crâne
représentation animalière ; cheval, tête, de profil
représentation animalière ; cheval, tête, de profil, fer à cheval
représentation animalière ; chien, tête
représentation animalière ; ?, tête ; boxer
représentation animalière ; chien, tête, cor, en médaillon
représentation animalière ; boeuf, tête
représentation animalière ; bélier, tête, corne
en médaillon)
représentation animalière ; lion, tête
représentation animalière ; préhension ; aigle, patte
Iconographie et décor : portrait (Pasteur Louis, en buste, barbe, moustache) ; portrait (Voltaire, en buste) ; portrait (Poincaré Raymond, en buste, barbe, moustache) ; portrait (Jaurès Jean, en buste, barbe, moustache) ; portrait (Clémenceau Georges, en buste, moustache) ; portrait (Napoléon Ier, en buste, uniforme, chapeau) ; portrait (Roosevelt Franklin Delano, en buste) ; portrait (Staline Joseph, en buste, moustache) ; portrait (Mussolini Benito : ?, en buste) ; portrait (Foch Ferdinand, en buste, moustache, uniforme, chapeau) ; portrait (homme, en buste, moustache, uniforme, chapeau) ; portrait (Joffre Joseph : ?, en buste, moustache, uniforme, chapeau) ; portrait (général : ?, en buste, moustache, uniforme, chapeau) ; portrait (général : ?, en buste, moustache, uniforme, chapeau) ; portrait (Albert Ier de Belgique : ?, en buste, moustache, uniforme) ; portrait (homme, en buste, moustache, barbe) ; portrait (homme, en buste) ; figure (zouave, en buste, barbe, moustache, uniforme, chapeau) ; figure (militaire, ; tête, barbe, moustache, chapeau) ; figure (Artagnan comte d', en buste, barbe, moustache, chapeau) ; figure (Vercingétorix, en buste, moustache, couvre-chef : aile) ; figure (marin pêcheur, tête, barbe, chapeau) ; figure (Basque, en buste, chapeau) ; figure (homme, en buste, barbe, moustache) ; figure (clown, en buste, rire) ; figure (homme, en buste, moustache, rire, couvre-chef) ; figure (Méphistophélès, en buste, barbe, moustache, couvre-chef) ; figure (Bacchus, en buste, barbe, moustache, couronne : pampre) ; figure (bacchante, en buste, sourire, couronne : pampre) ; figure (satyre : ?, tête, sourire, barbe, corne) ; figure (crâne) ; représentation animalière (cheval, tête, de profil) ; représentation animalière (cheval, tête, de profil, fer à cheval) ; représentation animalière (chien, tête) ; représentation animalière (boxer : ?, tête) ; représentation animalière (chien, tête, cor, en médaillon) ; représentation animalière (boeuf, tête) ; représentation animalière (bélier, tête, corne, ; en médaillon) ; représentation animalière (lion, tête) ; représentation animalière (aigle, patte : préhension). Napoléon est coiffé d'un bicorne, Foch, Nivelle, Joffre et les généraux d'un képi, d'Artagnan d'un chapeau à plume, le zouave d'une chéchia, le militaire d'un calot, Vercingétorix d'un casque ailé, le pêcheur d'un suroît, le Basque d'un béret, l'homme riant et Méphistophélès (à barbe bifide) d'un capuchon.

Le clown (Pierrot ?) a une collerette. Le 1er cheval est muni d'une bride, le 2e s'inscrit dans un fer à cheval. La tête du chien au cor et celle du bélier sont inscrites dans un médaillon fixé sur une pièce de bois matérialisant le fourneau d'une pipe, le même qui repose entre les griffes de la patte d'aigle. Le boeuf est représenté sans corne.

État de conservation

Certains modèles présentent des traces ponctuelles de restauration ou de remaniement, à l'aide de bois ou de cire durcissante, utilisés pour réparer les volumes abîmés ou en créer de nouveaux : modelé sur le torse de Voltaire (plaque de bois), pointe de la barbe de d'Artagnan et plume sur son chapeau (bois)

Statut, intérêt et protection

Statut de la propriété : propriété privée

Références documentaires

Documents figurés

- **Louis Lamberthod dans son atelier du Grand Plan vers 1920.**
Louis Lamberthod dans son atelier du Grand Plan vers 1920. Photographie, s.d. [1er quart 20e siècle]. Au mur, photographies, gravures et médailles permettant la réalisation des modèles.
Archives municipales, Saint-Claude : Fonds des Amis du vieux Saint-Claude
- **Spécialité de Pipes Bruyère sculptées mécaniquement Louis Lamberthod.**
Spécialité de Pipes Bruyère sculptées mécaniquement Louis Lamberthod. Dessin, carte publicitaire, s.d. [1ère moitié 20e siècle].
Archives municipales, Saint-Claude

Liens web

- Voir le dossier initial numérisé : <https://patrimoine.bourgognefranche-comte.fr/gtrudov/IM39001652/index.htm>

Illustrations



Spécialité de Pipes Bruyère sculptées mécaniquement Louis Lamberthod.
Phot. Yves Sancey
IVR43_20013900600X



Louis Lamberthod dans son atelier du Grand Plan vers 1920.
Phot.
IVR43_20013900601X



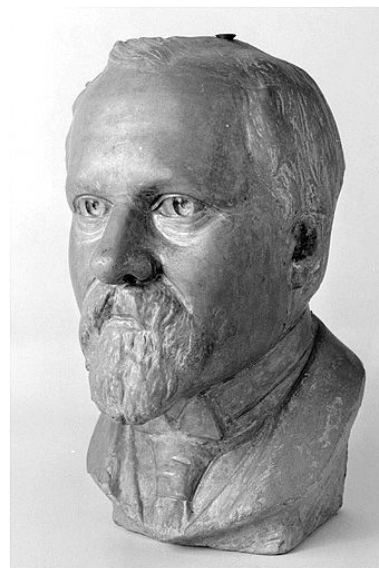
Crâne (tête de mort), en place sur la machine.
Phot. Jérôme Mongreville
IVR43_20003900982X



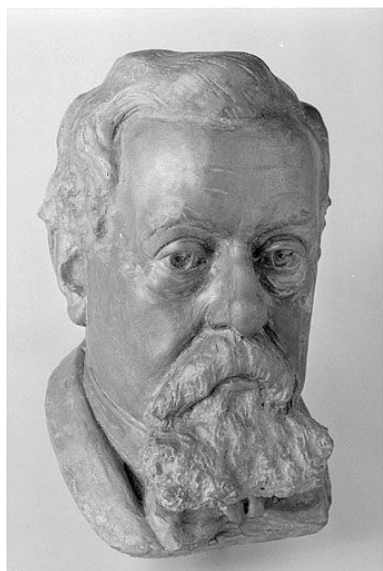
Voltaire, d'après une sculpture
de Jean-Antoine Houdon.
Phot. Jérôme Mongreville
IVR43_20003900926X



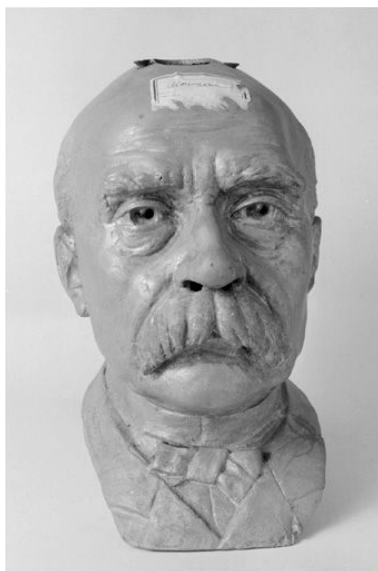
Louis Pasteur.
Phot. Jérôme Mongreville
IVR43_20003900967X



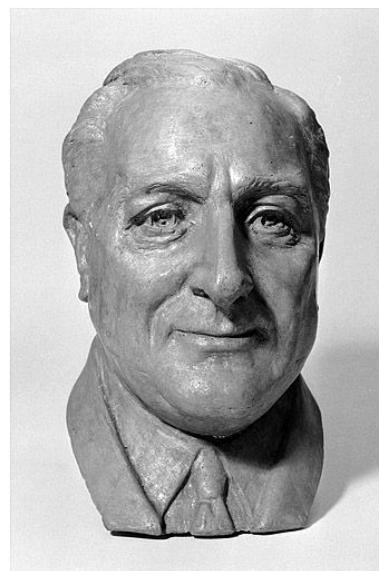
Raymond Poincaré.
Phot. Jérôme Mongreville
IVR43_20003900968X



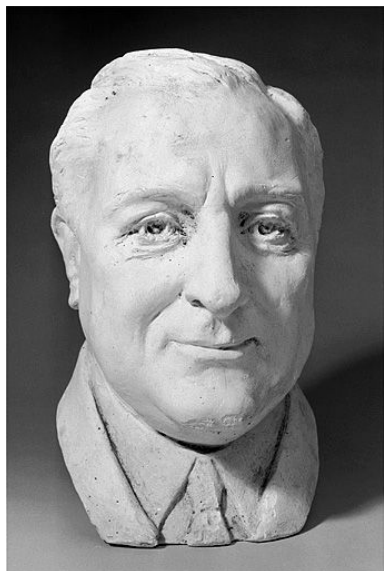
Jean Jaurès.
Phot. Jérôme Mongreville
IVR43_20003900927X



Georges Clémenceau. Matériau :
Zamak. Hauteur : 30 cm.
Phot. Jérôme Mongreville
IVR43_20003900963X



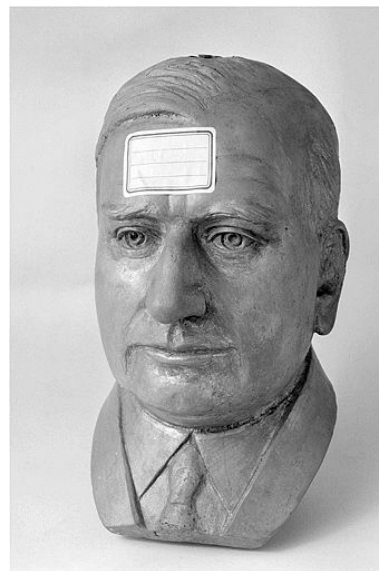
Franklin Delano Roosevelt
(modèle en Zamak). Dimensions
(en cm) : 25 h, 16 la, 21 pr.
Phot. Jérôme Mongreville
IVR43_20003901158X



Franklin Delano Roosevelt
(modèle en plâtre).Dimensions
(en cm) : 25 h, 16 la, 21 pr.
Phot. Jérôme Mongreville
IVR43_20003901157X



Joseph Staline.
Phot. Jérôme Mongreville
IVR43_20003900938X



Benito Mussolini (?).Identification
portée sur l'étiquette.
Phot. Jérôme Mongreville
IVR43_20003900932X



Napoléon 1er.
Phot. Jérôme Mongreville
IVR43_20003900950X



Robert Nivelle.
Phot. Jérôme Mongreville
IVR43_20003900928X



Ferdinand Foch.
Phot. Jérôme Mongreville
IVR43_20003900929X



Joseph Joffre (?).
Phot. Jérôme Mongreville
IVR43_20003900955X



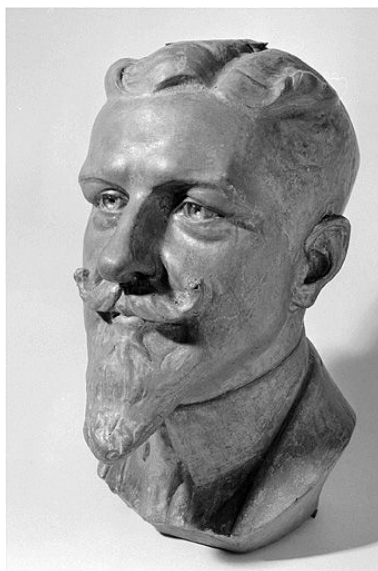
Général de la Première
Guerre mondiale (?).
Phot. Jérôme Mongreville
IVR43_20003900935X



Général de la Première
Guerre mondiale (?).
Phot. Jérôme Mongreville
IVR43_20003900971X



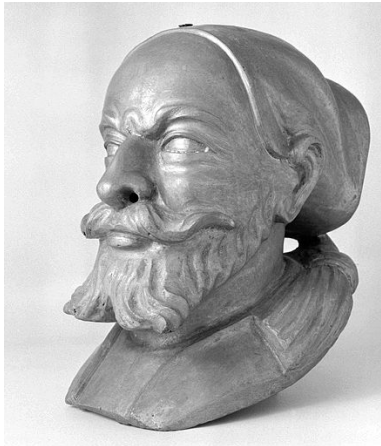
Albert Ier de Belgique (?).
Phot. Jérôme Mongreville
IVR43_20003900975X



Personnage non identifié.
Phot. Jérôme Mongreville
IVR43_20003900974X



Personnage non identifié.
Phot. Jérôme Mongreville
IVR43_20003900933X



Zouave.
Phot. Jérôme Mongreville
IVR43_20003900951X



Militaire.
Phot. Jérôme Mongreville
IVR43_20003900934X



D'Artagnan.
Phot. Jérôme Mongreville
IVR43_20003900923X



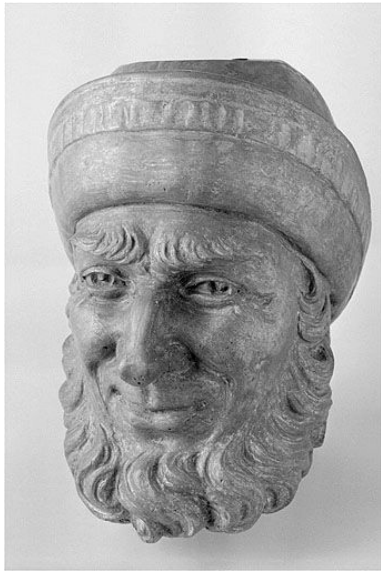
D'Artagnan, vu de trois quarts gauche.
Phot. Jérôme Mongreville
IVR43_20003900924X



Vercingétorix. Matériau : Zamak
sur une âme en bois. Dimensions
(en cm) : 24 h, 16 la, 21 pr.
Phot. Jérôme Mongreville
IVR43_20003900972X



Vercingétorix, vu de
profil. Matériau : Zamak sur
une âme en bois. Dimensions
(en cm) : 24 h, 16 la, 21 pr.
Phot. Jérôme Mongreville
IVR43_20003900973X



Marin pêcheur.
Phot. Jérôme Mongreville
IVR43_20003900939X



Basque.
Phot. Jérôme Mongreville
IVR43_20003900922X

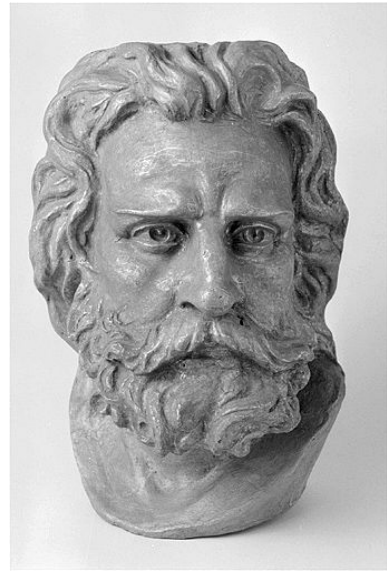


Figure d'homme, d'après
le personnage central du
Départ des volontaires de
1792 par François Rude.
Phot. Jérôme Mongreville
IVR43_20003900954X

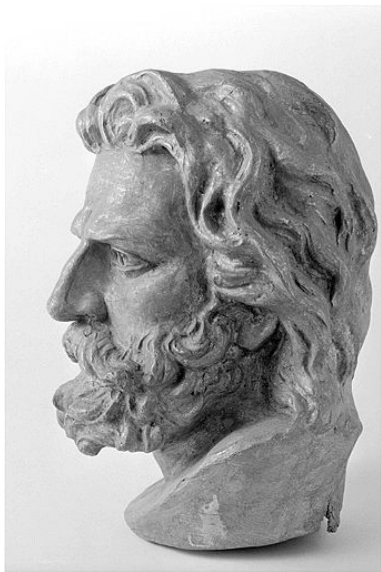


Figure d'homme vu de profil,
d'après le personnage central
du Départ des volontaires
de 1792 par François Rude.
Phot. Jérôme Mongreville
IVR43_20003900953X



Clown (Pierrot ?).
Phot. Jérôme Mongreville
IVR43_20003900960X

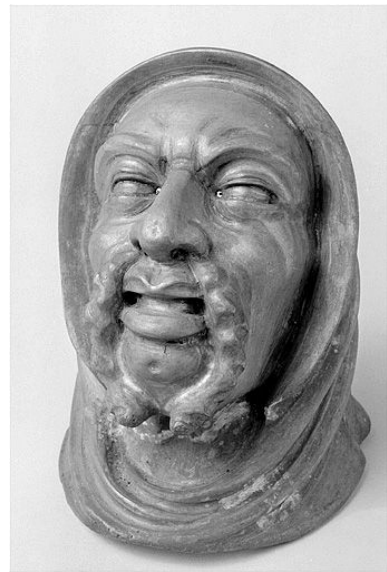


Figure non identifiée.
Phot. Jérôme Mongreville
IVR43_20003900952X



Méphistophélès.
Phot. Jérôme Mongreville
IVR43_20003900930X



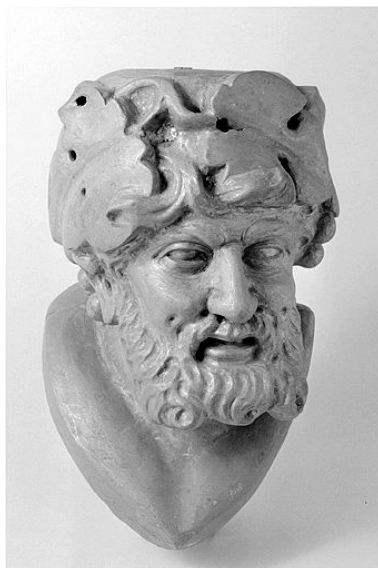
Méphistophélès, vu de profil.
Phot. Jérôme Mongreville
IVR43_20003900931X



Satyre (?).
Phot. Jérôme Mongreville
IVR43_20003900937X



Satyre (?), vu de trois quarts droite.
Phot. Jérôme Mongreville
IVR43_20003900936X



Bacchus.
Phot. Jérôme Mongreville
IVR43_20003900956X



Bacchante.
Phot. Jérôme Mongreville
IVR43_20003900957X



Tête de cheval.
Phot. Jérôme Mongreville
IVR43_20003900964X



Tête de cheval inscrite dans
un fer à cheval. Matériau :
Zamak. Hauteur : 17 cm.



Tête de chien.
Phot. Jérôme Mongreville
IVR43_20003900958X

Phot. Jérôme Mongreville
IVR43_20003900961X



Tête de chien (Boxer ?).
Phot. Jérôme Mongreville
IVR43_20003900965X



Tête de chien inscrite
dans un cor de chasse.
Phot. Jérôme Mongreville
IVR43_20003900969X



Tête de boeuf.
Phot. Jérôme Mongreville
IVR43_20003900962X



Tête de bélier.
Phot. Jérôme Mongreville
IVR43_20003900959X



Tête de bélier, vue de profil.
Phot. Jérôme Mongreville
IVR43_20003900970X



Tête de lion.
Phot. Jérôme Mongreville
IVR43_20003900925X



Patte d'aigle tenant le
fourneau d'une pipe.

Phot. Jérôme Mongreville
IVR43_20003900966X

Dossiers liés

Est partie constituante de : machine à usiner par copiage (machine à sculpter les têtes de pipes) (IM39001651) Franche-Comté, Jura, Saint-Claude, Etables

Dossiers de synthèse :

industries du bois en Franche-Comté (IA00141454)

Oeuvre(s) contenue(s) :

Oeuvre(s) en rapport :

Le mobilier de l'atelier de pipier (IM39001593) Franche-Comté, Jura, Saint-Claude, Etables, atelier de pipier

Auteur(s) du dossier : Laurent Poupard

Copyright(s) : (c) Région Bourgogne-Franche-Comté, Inventaire du patrimoine



Spécialité de Pipes Bruyère sculptées mécaniquement Louis Lamberthod.

Référence du document reproduit :

- **Spécialité de Pipes Bruyère sculptées mécaniquement Louis Lamberthod.**
Spécialité de Pipes Bruyère sculptées mécaniquement Louis Lamberthod. Dessin, carte publicitaire, s.d. [1ère moitié 20e siècle].
Archives municipales, Saint-Claude

IVR43_20013900600X

Auteur de l'illustration : Yves Sancey

Date de prise de vue : 2001

(c) Région Bourgogne-Franche-Comté, Inventaire du patrimoine
reproduction soumise à autorisation du titulaire des droits d'exploitation



Louis Lamberthod dans son atelier du Grand Plan vers 1920.

Référence du document reproduit :

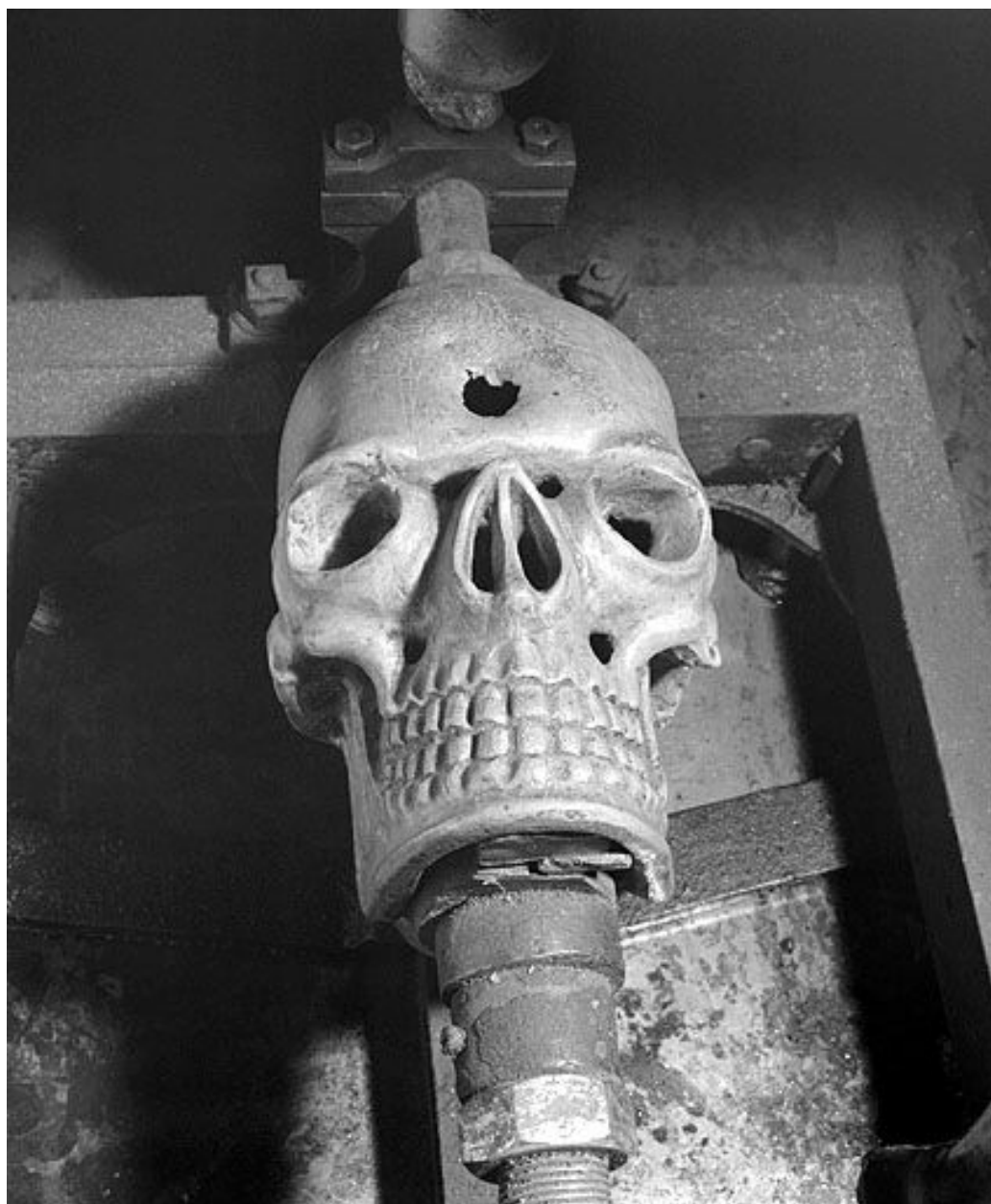
- **Louis Lamberthod dans son atelier du Grand Plan vers 1920.**
Louis Lamberthod dans son atelier du Grand Plan vers 1920. Photographie, s.d. [1er quart 20e siècle]. Au mur, photographies, gravures et médailles permettant la réalisation des modèles.
Archives municipales, Saint-Claude : Fonds des Amis du vieux Saint-Claude

IVR43_20013900601X

Auteur de l'illustration :

Date de prise de vue : [date non déterminée]

(c) Région Bourgogne-Franche-Comté, Inventaire du patrimoine
reproduction soumise à autorisation du titulaire des droits d'exploitation



Crâne (tête de mort), en place sur la machine.

IVR43_20003900982X

Auteur de l'illustration : Jérôme Mongreville

Date de prise de vue : 2000

(c) Région Bourgogne-Franche-Comté, Inventaire du patrimoine
reproduction soumise à autorisation du titulaire des droits d'exploitation



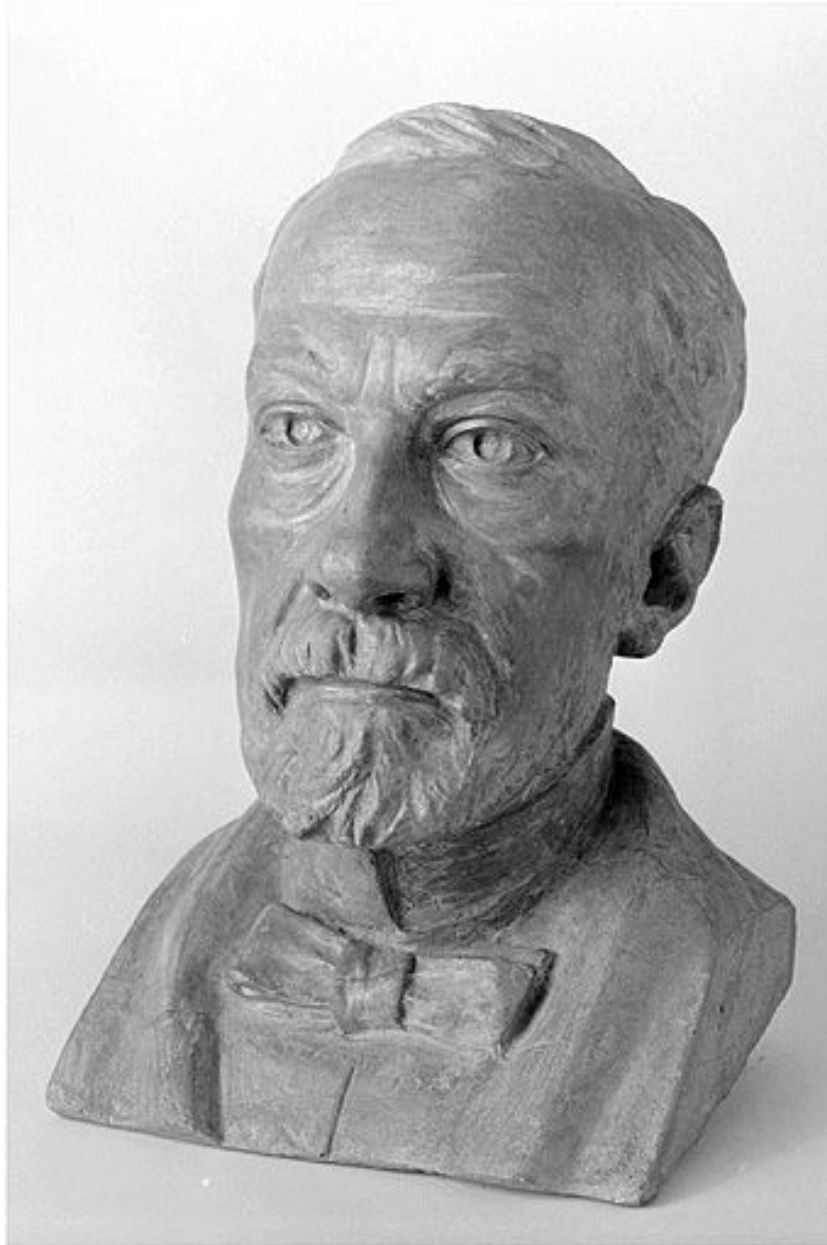
Voltaire, d'après une sculpture de Jean-Antoine Houdon.

IVR43_20003900926X

Auteur de l'illustration : Jérôme Mongreville

Date de prise de vue : 2000

(c) Région Bourgogne-Franche-Comté, Inventaire du patrimoine
reproduction soumise à autorisation du titulaire des droits d'exploitation



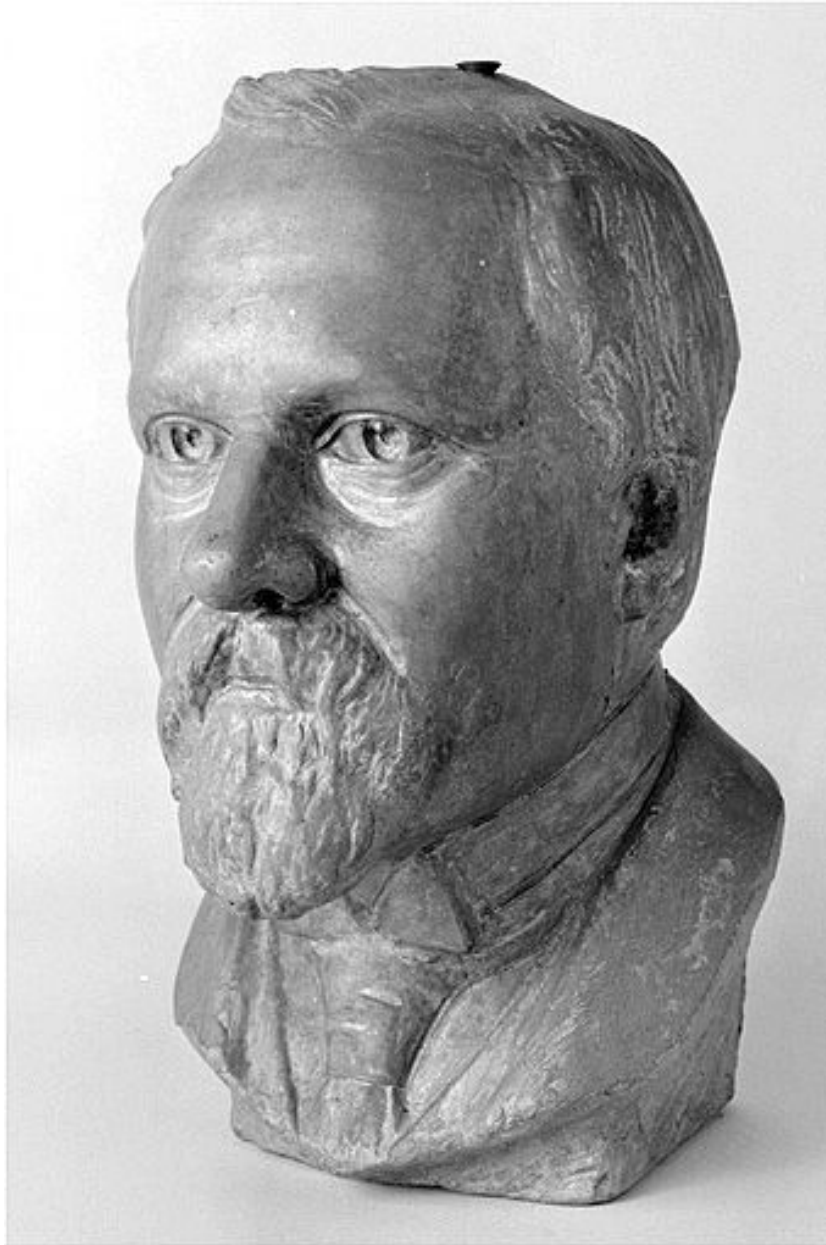
Louis Pasteur.

IVR43_20003900967X

Auteur de l'illustration : Jérôme Mongreville

Date de prise de vue : 2000

(c) Région Bourgogne-Franche-Comté, Inventaire du patrimoine
reproduction soumise à autorisation du titulaire des droits d'exploitation



Raymond Poincaré.

IVR43_20003900968X

Auteur de l'illustration : Jérôme Mongreville

Date de prise de vue : 2000

(c) Région Bourgogne-Franche-Comté, Inventaire du patrimoine
reproduction soumise à autorisation du titulaire des droits d'exploitation



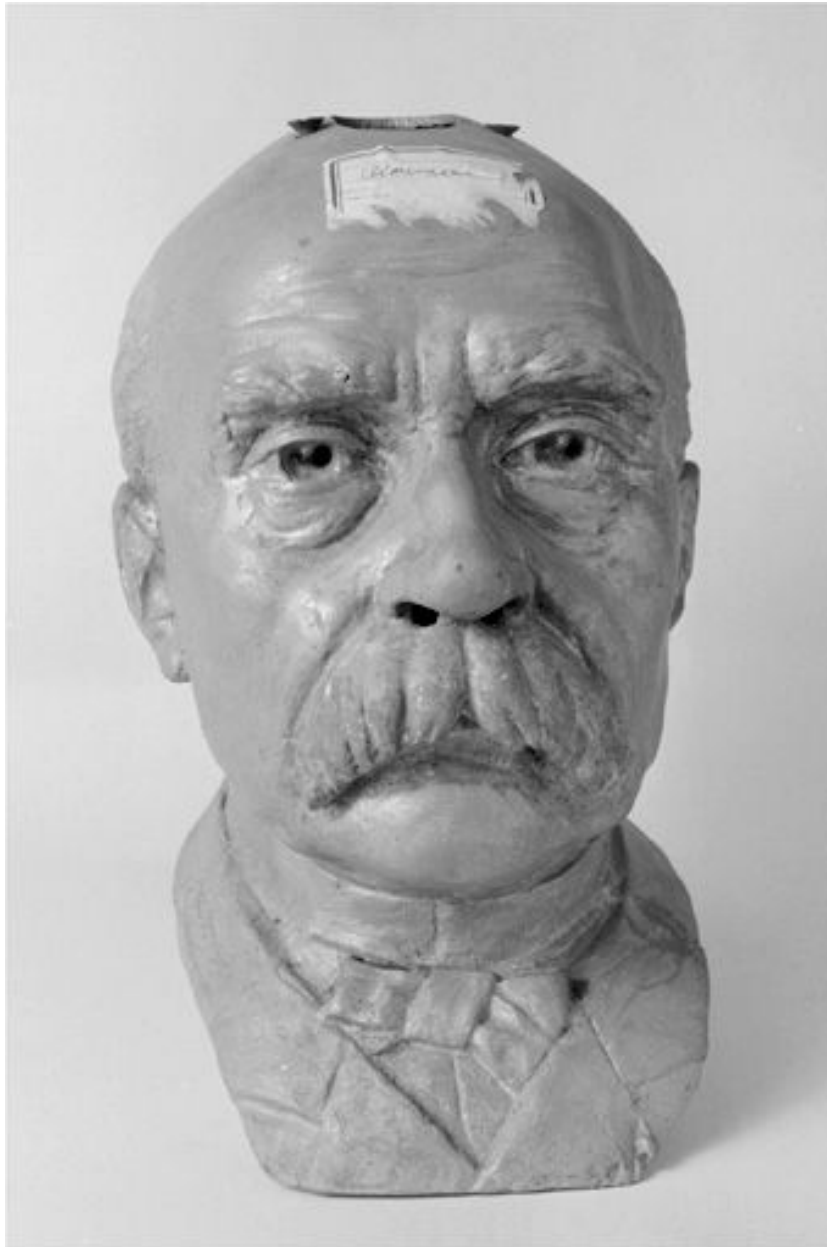
Jean Jaurès.

IVR43_20003900927X

Auteur de l'illustration : Jérôme Mongreville

Date de prise de vue : 2000

(c) Région Bourgogne-Franche-Comté, Inventaire du patrimoine
reproduction soumise à autorisation du titulaire des droits d'exploitation



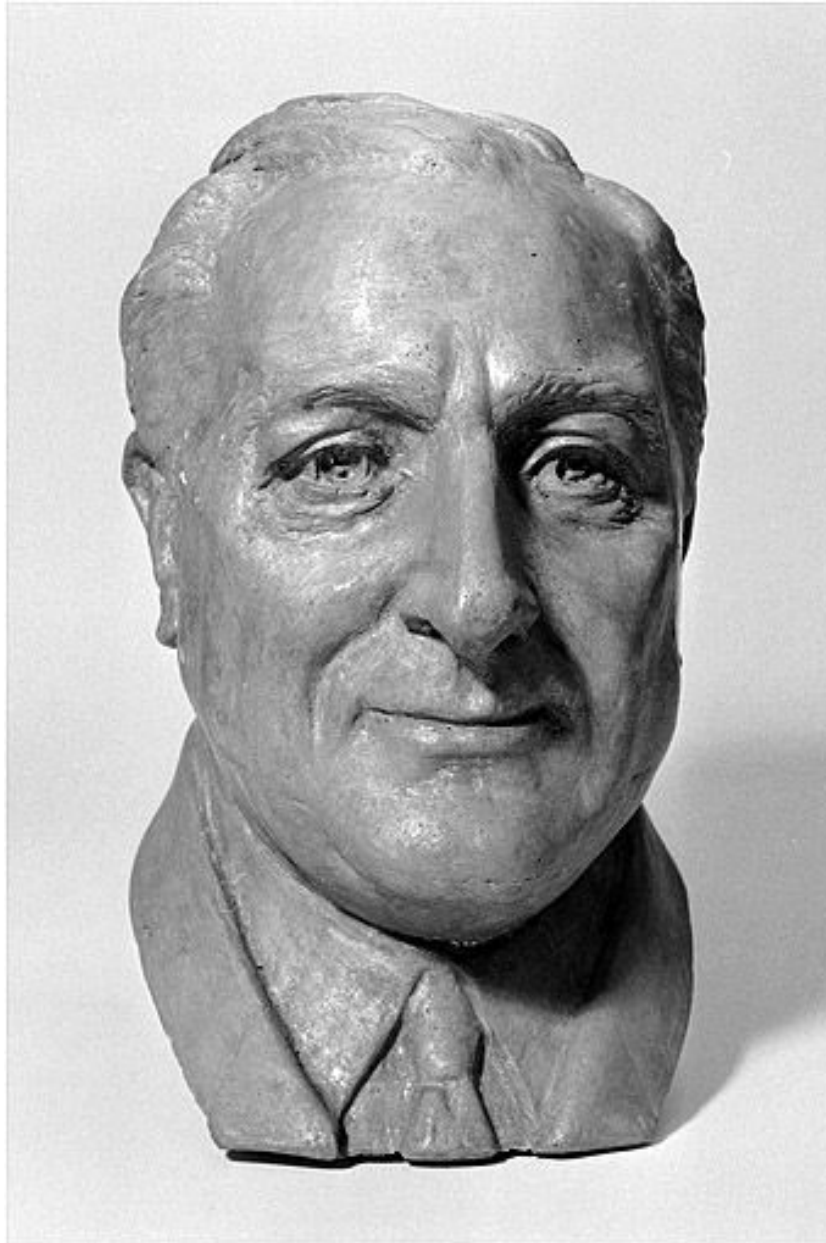
Georges Clémenceau. Matériau : Zamak. Hauteur : 30 cm.

IVR43_20003900963X

Auteur de l'illustration : Jérôme Mongreville

Date de prise de vue : 2000

(c) Région Bourgogne-Franche-Comté, Inventaire du patrimoine
reproduction soumise à autorisation du titulaire des droits d'exploitation



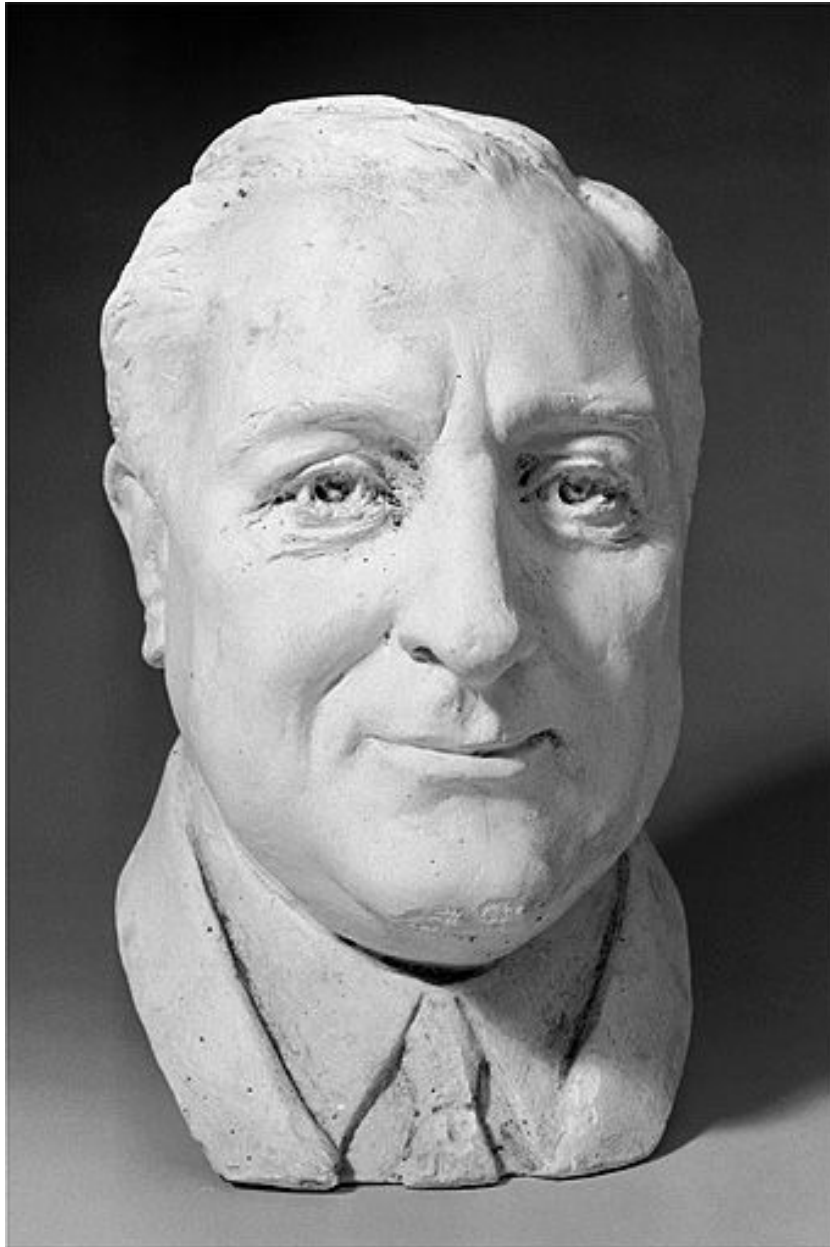
Franklin Delano Roosevelt (modèle en Zamak).Dimensions (en cm) : 25 h, 16 la, 21 pr.

IVR43_20003901158X

Auteur de l'illustration : Jérôme Mongreville

Date de prise de vue : 2000

(c) Région Bourgogne-Franche-Comté, Inventaire du patrimoine
reproduction soumise à autorisation du titulaire des droits d'exploitation



Franklin Delano Roosevelt (modèle en plâtre).Dimensions (en cm) : 25 h, 16 la, 21 pr.

IVR43_20003901157X

Auteur de l'illustration : Jérôme Mongreville

Date de prise de vue : 2000

(c) Région Bourgogne-Franche-Comté, Inventaire du patrimoine
reproduction soumise à autorisation du titulaire des droits d'exploitation



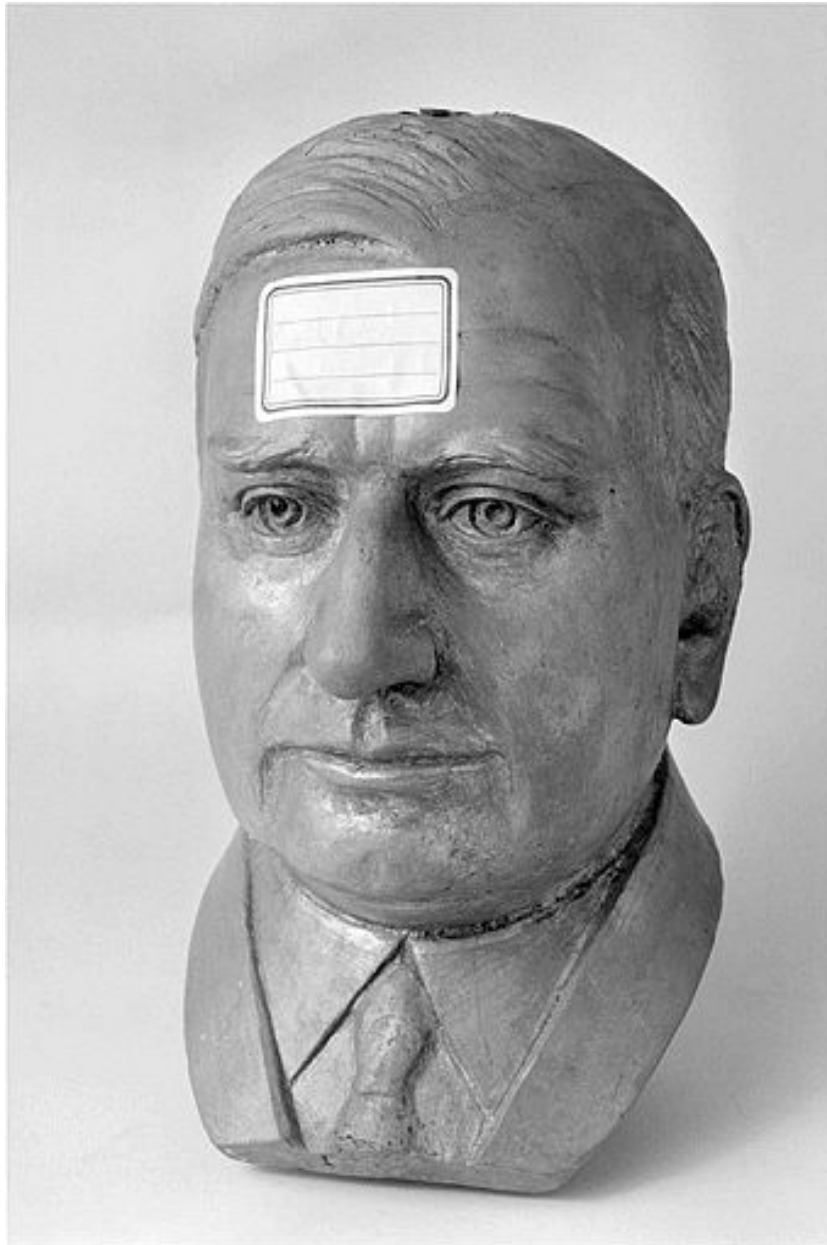
Joseph Staline.

IVR43_20003900938X

Auteur de l'illustration : Jérôme Mongreville

Date de prise de vue : 2000

(c) Région Bourgogne-Franche-Comté, Inventaire du patrimoine
reproduction soumise à autorisation du titulaire des droits d'exploitation



Benito Mussolini (?). Identification portée sur l'étiquette.

IVR43_20003900932X

Auteur de l'illustration : Jérôme Mongreville

Date de prise de vue : 2000

(c) Région Bourgogne-Franche-Comté, Inventaire du patrimoine
reproduction soumise à autorisation du titulaire des droits d'exploitation



Napoléon 1er.

IVR43_20003900950X

Auteur de l'illustration : Jérôme Mongreville

Date de prise de vue : 2000

(c) Région Bourgogne-Franche-Comté, Inventaire du patrimoine
reproduction soumise à autorisation du titulaire des droits d'exploitation



Robert Nivelle.

IVR43_20003900928X

Auteur de l'illustration : Jérôme Mongreville

Date de prise de vue : 2000

(c) Région Bourgogne-Franche-Comté, Inventaire du patrimoine
reproduction soumise à autorisation du titulaire des droits d'exploitation



Ferdinand Foch.

IVR43_20003900929X

Auteur de l'illustration : Jérôme Mongreville

Date de prise de vue : 2000

(c) Région Bourgogne-Franche-Comté, Inventaire du patrimoine
reproduction soumise à autorisation du titulaire des droits d'exploitation



Joseph Joffre (?).

IVR43_20003900955X

Auteur de l'illustration : Jérôme Mongreville

Date de prise de vue : 2000

(c) Région Bourgogne-Franche-Comté, Inventaire du patrimoine
reproduction soumise à autorisation du titulaire des droits d'exploitation



Général de la Première Guerre mondiale (?).

IVR43_20003900935X

Auteur de l'illustration : Jérôme Mongreville

Date de prise de vue : 2000

(c) Région Bourgogne-Franche-Comté, Inventaire du patrimoine
reproduction soumise à autorisation du titulaire des droits d'exploitation



Général de la Première Guerre mondiale (?).

IVR43_20003900971X

Auteur de l'illustration : Jérôme Mongreville

Date de prise de vue : 2000

(c) Région Bourgogne-Franche-Comté, Inventaire du patrimoine
reproduction soumise à autorisation du titulaire des droits d'exploitation



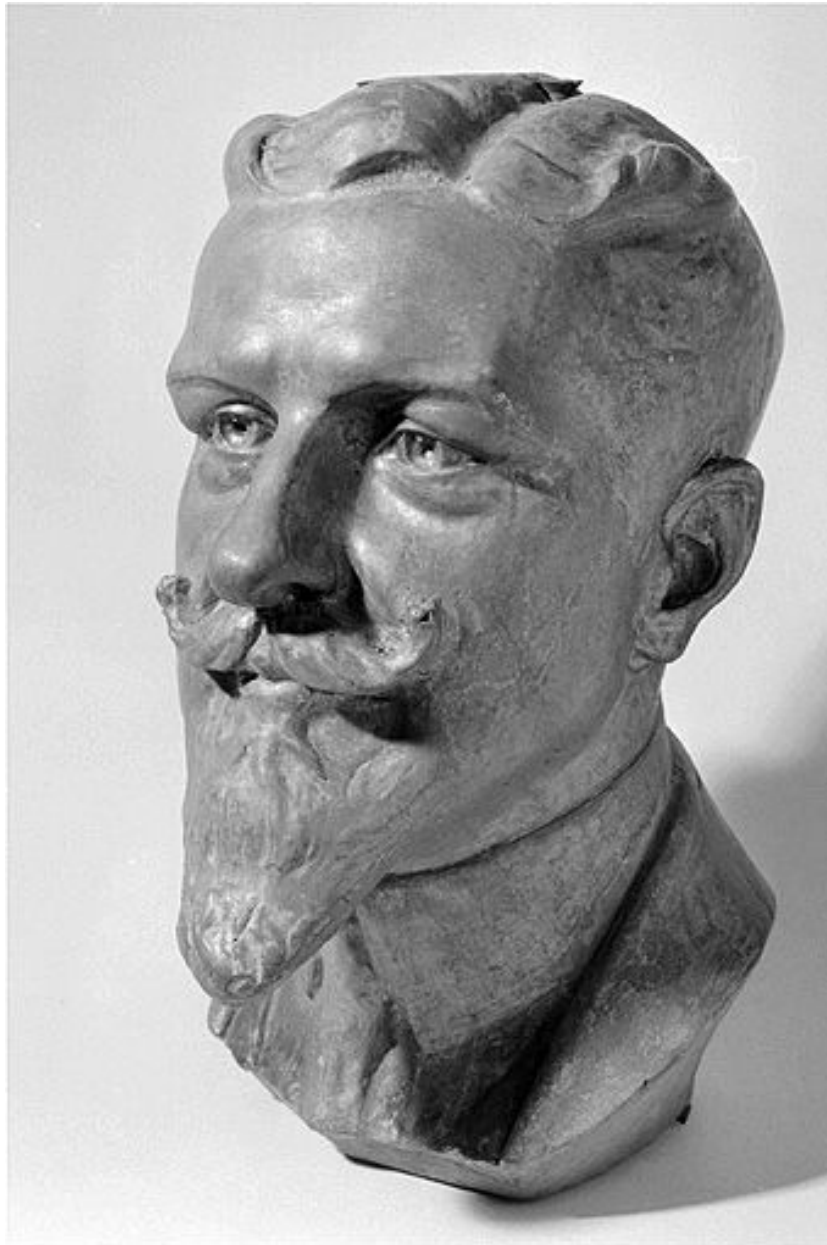
Albert 1er de Belgique (?).

IVR43_20003900975X

Auteur de l'illustration : Jérôme Mongreville

Date de prise de vue : 2000

(c) Région Bourgogne-Franche-Comté, Inventaire du patrimoine
reproduction soumise à autorisation du titulaire des droits d'exploitation



Personnage non identifié.

IVR43_20003900974X

Auteur de l'illustration : Jérôme Mongreville

Date de prise de vue : 2000

(c) Région Bourgogne-Franche-Comté, Inventaire du patrimoine
reproduction soumise à autorisation du titulaire des droits d'exploitation



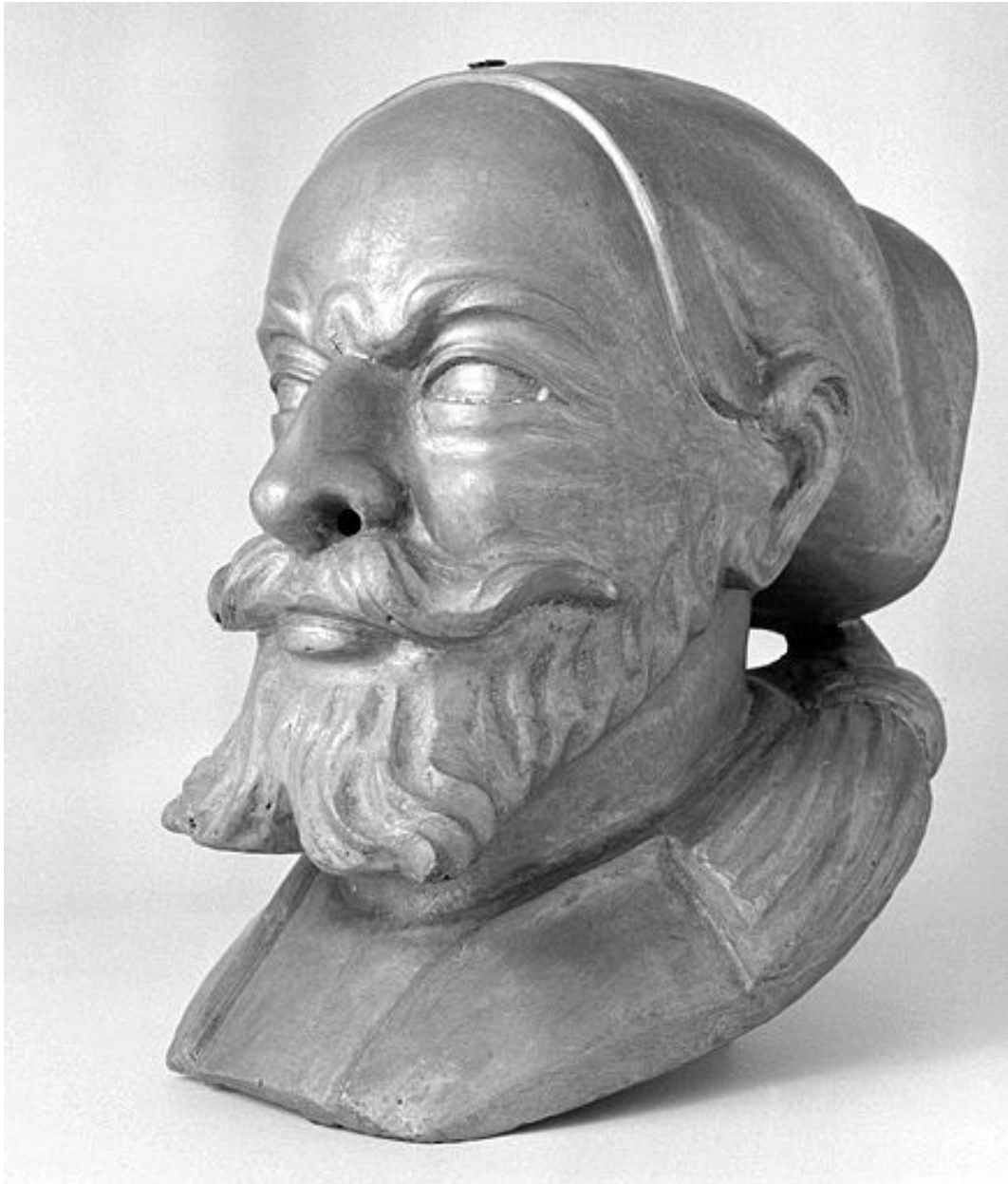
Personnage non identifié.

IVR43_20003900933X

Auteur de l'illustration : Jérôme Mongreville

Date de prise de vue : 2000

(c) Région Bourgogne-Franche-Comté, Inventaire du patrimoine
reproduction soumise à autorisation du titulaire des droits d'exploitation



Zouave.

IVR43_20003900951X

Auteur de l'illustration : Jérôme Mongreville

Date de prise de vue : 2000

(c) Région Bourgogne-Franche-Comté, Inventaire du patrimoine
reproduction soumise à autorisation du titulaire des droits d'exploitation



Militaire.

IVR43_20003900934X

Auteur de l'illustration : Jérôme Mongreville

Date de prise de vue : 2000

(c) Région Bourgogne-Franche-Comté, Inventaire du patrimoine
reproduction soumise à autorisation du titulaire des droits d'exploitation



D'Artagnan.

IVR43_20003900923X

Auteur de l'illustration : Jérôme Mongreville

Date de prise de vue : 2000

(c) Région Bourgogne-Franche-Comté, Inventaire du patrimoine
reproduction soumise à autorisation du titulaire des droits d'exploitation



D'Artagnan, vu de trois quarts gauche.

IVR43_20003900924X

Auteur de l'illustration : Jérôme Mongreville

Date de prise de vue : 2000

(c) Région Bourgogne-Franche-Comté, Inventaire du patrimoine
reproduction soumise à autorisation du titulaire des droits d'exploitation



Vercingétorix. Matériau : Zamak sur une âme en bois. Dimensions (en cm) : 24 h, 16 la, 21 pr.

IVR43_20003900972X

Auteur de l'illustration : Jérôme Mongreville

Date de prise de vue : 2000

(c) Région Bourgogne-Franche-Comté, Inventaire du patrimoine
reproduction soumise à autorisation du titulaire des droits d'exploitation



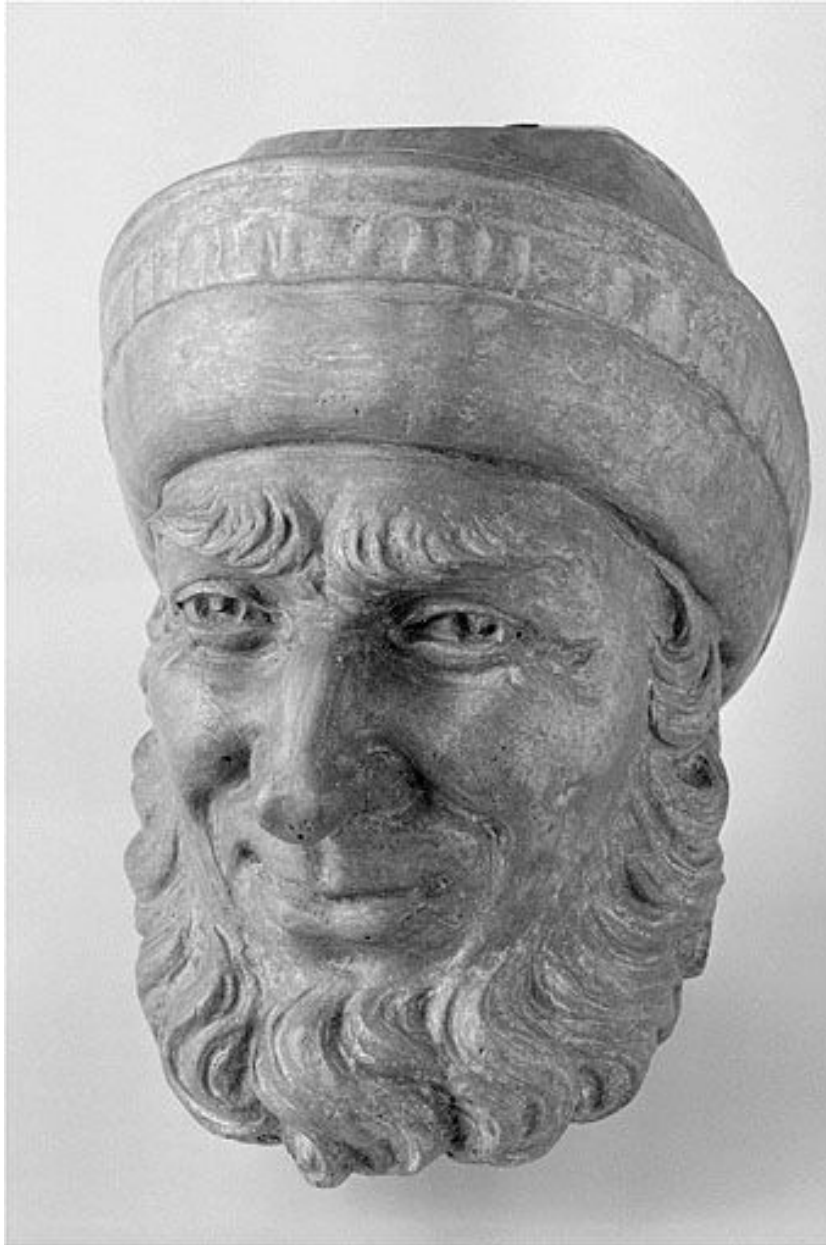
Vercingétorix, vu de profil. Matériau : Zamak sur une âme en bois. Dimensions (en cm) : 24 h, 16 la, 21 pr.

IVR43_20003900973X

Auteur de l'illustration : Jérôme Mongreville

Date de prise de vue : 2000

(c) Région Bourgogne-Franche-Comté, Inventaire du patrimoine
reproduction soumise à autorisation du titulaire des droits d'exploitation



Marin pêcheur.

IVR43_20003900939X

Auteur de l'illustration : Jérôme Mongreville

Date de prise de vue : 2000

(c) Région Bourgogne-Franche-Comté, Inventaire du patrimoine
reproduction soumise à autorisation du titulaire des droits d'exploitation



Basque.

IVR43_20003900922X

Auteur de l'illustration : Jérôme Mongreville

Date de prise de vue : 2000

(c) Région Bourgogne-Franche-Comté, Inventaire du patrimoine
reproduction soumise à autorisation du titulaire des droits d'exploitation

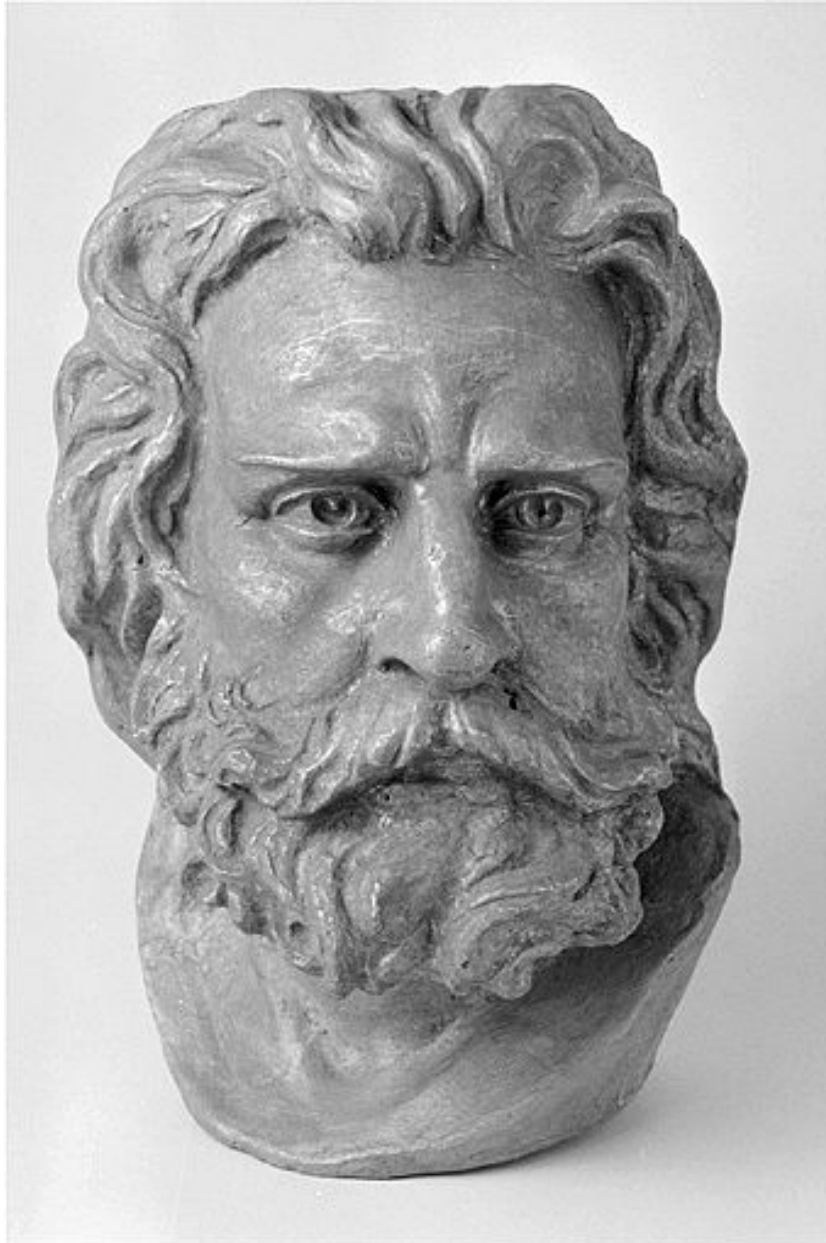


Figure d'homme, d'après le personnage central du Départ des volontaires de 1792 par François Rude.

IVR43_20003900954X

Auteur de l'illustration : Jérôme Mongreville

Date de prise de vue : 2000

(c) Région Bourgogne-Franche-Comté, Inventaire du patrimoine
reproduction soumise à autorisation du titulaire des droits d'exploitation

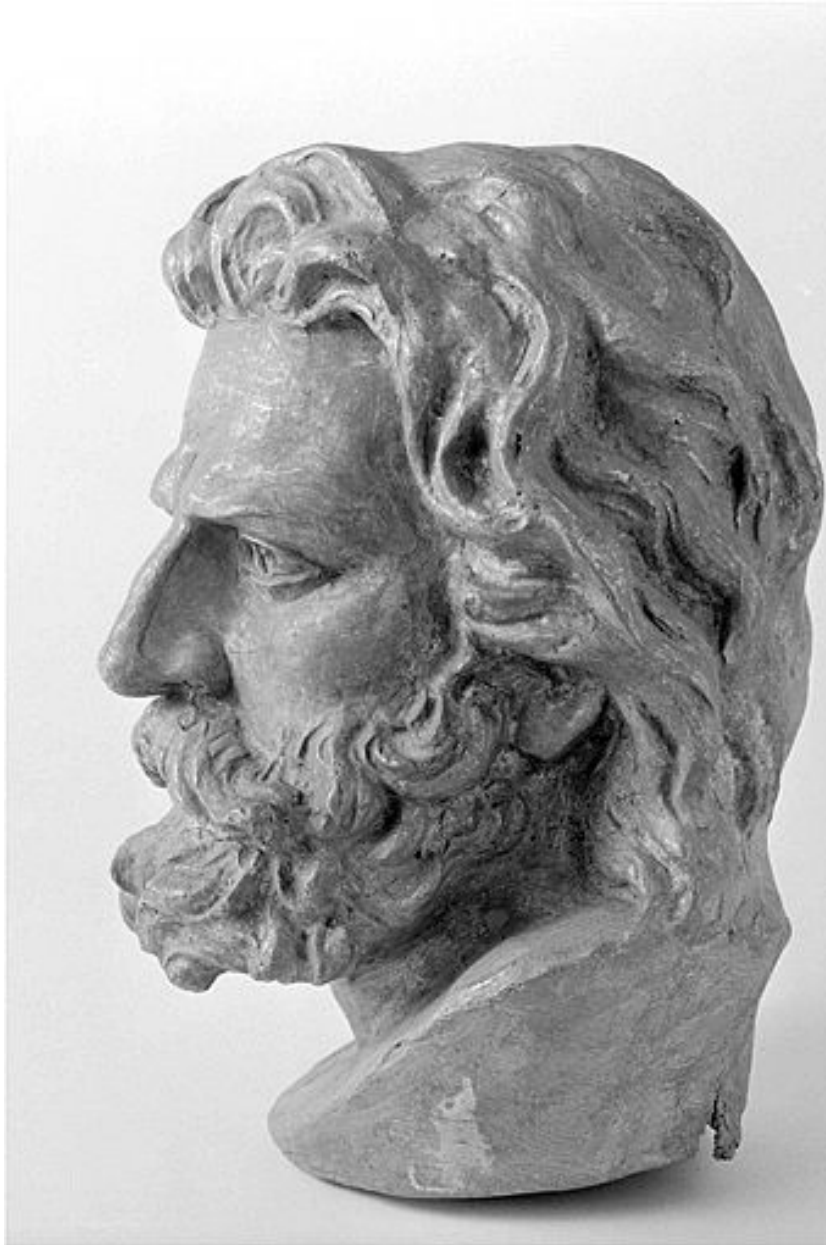


Figure d'homme vu de profil, d'après le personnage central du Départ des volontaires de 1792 par François Rude.

IVR43_20003900953X

Auteur de l'illustration : Jérôme Mongreville

Date de prise de vue : 2000

(c) Région Bourgogne-Franche-Comté, Inventaire du patrimoine
reproduction soumise à autorisation du titulaire des droits d'exploitation



Clown (Pierrot ?).

IVR43_20003900960X

Auteur de l'illustration : Jérôme Mongreville

Date de prise de vue : 2000

(c) Région Bourgogne-Franche-Comté, Inventaire du patrimoine
reproduction soumise à autorisation du titulaire des droits d'exploitation

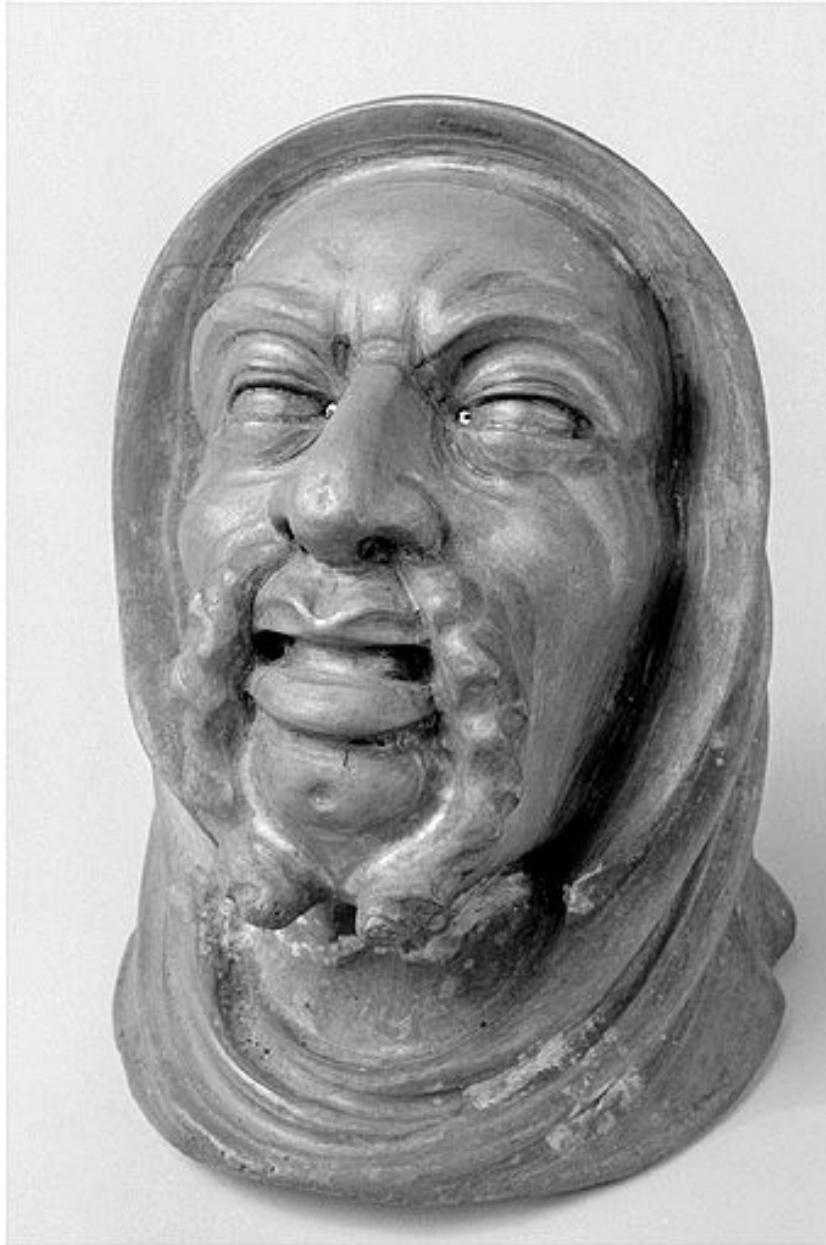


Figure non identifiée.

IVR43_20003900952X

Auteur de l'illustration : Jérôme Mongreville

Date de prise de vue : 2000

(c) Région Bourgogne-Franche-Comté, Inventaire du patrimoine
reproduction soumise à autorisation du titulaire des droits d'exploitation



Méphistophélès.

IVR43_20003900930X

Auteur de l'illustration : Jérôme Mongreville

Date de prise de vue : 2000

(c) Région Bourgogne-Franche-Comté, Inventaire du patrimoine
reproduction soumise à autorisation du titulaire des droits d'exploitation



Méphistophélès, vu de profil.

IVR43_20003900931X

Auteur de l'illustration : Jérôme Mongreville

Date de prise de vue : 2000

(c) Région Bourgogne-Franche-Comté, Inventaire du patrimoine
reproduction soumise à autorisation du titulaire des droits d'exploitation



Satyre (?).

IVR43_20003900937X

Auteur de l'illustration : Jérôme Mongreville

Date de prise de vue : 2000

(c) Région Bourgogne-Franche-Comté, Inventaire du patrimoine
reproduction soumise à autorisation du titulaire des droits d'exploitation



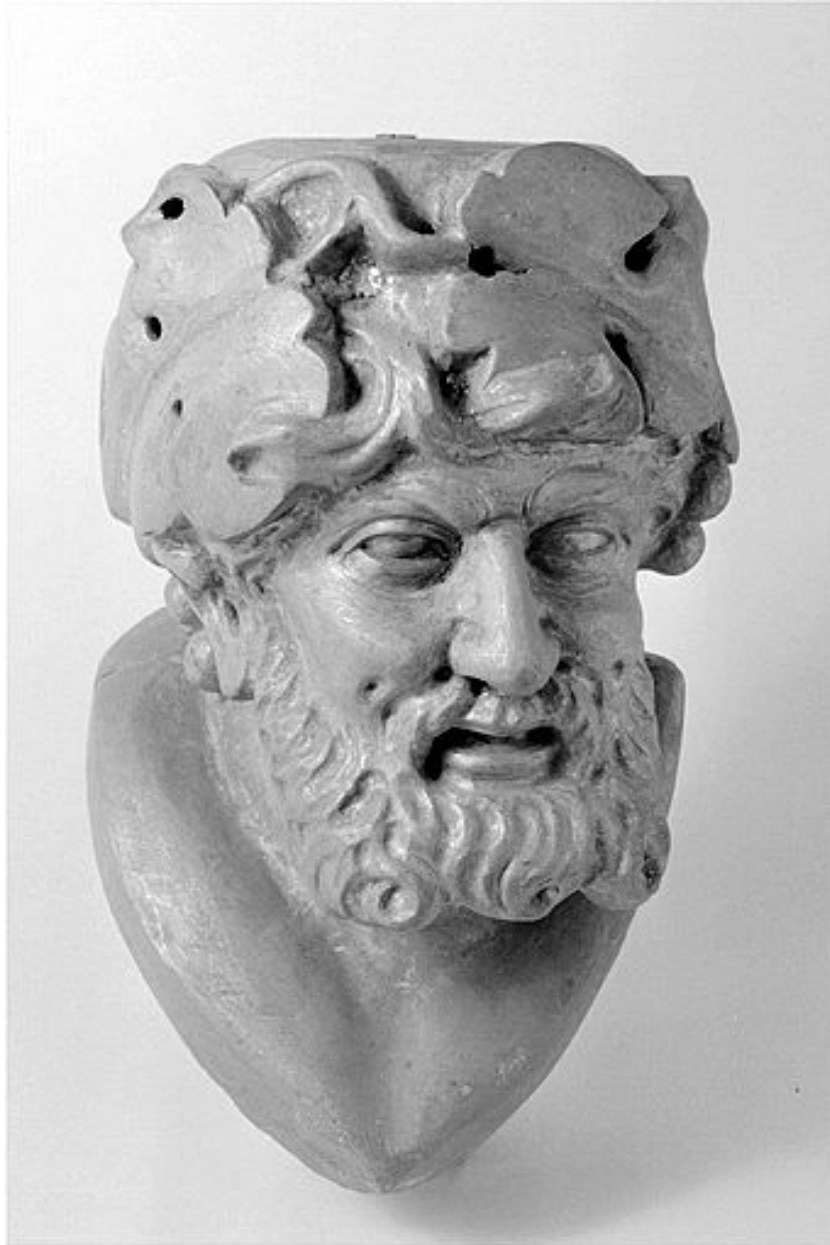
Satyre (?), vu de trois quarts droite.

IVR43_20003900936X

Auteur de l'illustration : Jérôme Mongreville

Date de prise de vue : 2000

(c) Région Bourgogne-Franche-Comté, Inventaire du patrimoine
reproduction soumise à autorisation du titulaire des droits d'exploitation



Bacchus.

IVR43_20003900956X

Auteur de l'illustration : Jérôme Mongreville

Date de prise de vue : 2000

(c) Région Bourgogne-Franche-Comté, Inventaire du patrimoine
reproduction soumise à autorisation du titulaire des droits d'exploitation



Bacchante.

IVR43_20003900957X

Auteur de l'illustration : Jérôme Mongreville

Date de prise de vue : 2000

(c) Région Bourgogne-Franche-Comté, Inventaire du patrimoine
reproduction soumise à autorisation du titulaire des droits d'exploitation



Tête de cheval.

IVR43_20003900964X

Auteur de l'illustration : Jérôme Mongreville

Date de prise de vue : 2000

(c) Région Bourgogne-Franche-Comté, Inventaire du patrimoine
reproduction soumise à autorisation du titulaire des droits d'exploitation



Tête de cheval inscrite dans un fer à cheval. Matériau : Zamak. Hauteur : 17 cm.

IVR43_20003900961X

Auteur de l'illustration : Jérôme Mongreville

Date de prise de vue : 2000

(c) Région Bourgogne-Franche-Comté, Inventaire du patrimoine
reproduction soumise à autorisation du titulaire des droits d'exploitation



Tête de chien.

IVR43_20003900958X

Auteur de l'illustration : Jérôme Mongreville

Date de prise de vue : 2000

(c) Région Bourgogne-Franche-Comté, Inventaire du patrimoine
reproduction soumise à autorisation du titulaire des droits d'exploitation



Tête de chien (Boxer ?).

IVR43_20003900965X

Auteur de l'illustration : Jérôme Mongreville

Date de prise de vue : 2000

(c) Région Bourgogne-Franche-Comté, Inventaire du patrimoine
reproduction soumise à autorisation du titulaire des droits d'exploitation



Tête de chien inscrite dans un cor de chasse.

IVR43_20003900969X

Auteur de l'illustration : Jérôme Mongreville

Date de prise de vue : 2000

(c) Région Bourgogne-Franche-Comté, Inventaire du patrimoine
reproduction soumise à autorisation du titulaire des droits d'exploitation



Tête de boeuf.

IVR43_20003900962X

Auteur de l'illustration : Jérôme Mongreville

Date de prise de vue : 2000

(c) Région Bourgogne-Franche-Comté, Inventaire du patrimoine
reproduction soumise à autorisation du titulaire des droits d'exploitation



Tête de bélier.

IVR43_20003900959X

Auteur de l'illustration : Jérôme Mongreville

Date de prise de vue : 2000

(c) Région Bourgogne-Franche-Comté, Inventaire du patrimoine
reproduction soumise à autorisation du titulaire des droits d'exploitation



Tête de bélier, vue de profil.

IVR43_20003900970X

Auteur de l'illustration : Jérôme Mongreville

Date de prise de vue : 2000

(c) Région Bourgogne-Franche-Comté, Inventaire du patrimoine
reproduction soumise à autorisation du titulaire des droits d'exploitation



Tête de lion.

IVR43_20003900925X

Auteur de l'illustration : Jérôme Mongreville

Date de prise de vue : 2000

(c) Région Bourgogne-Franche-Comté, Inventaire du patrimoine
reproduction soumise à autorisation du titulaire des droits d'exploitation



Patte d'aigle tenant le fourneau d'une pipe.

IVR43_20003900966X

Auteur de l'illustration : Jérôme Mongreville

Date de prise de vue : 2000

(c) Région Bourgogne-Franche-Comté, Inventaire du patrimoine
reproduction soumise à autorisation du titulaire des droits d'exploitation