

Bourgogne, Côte-d'Or  
Seurre  
PK 190.5

## **pont ; ponceau de la digue de Pouilly**

### **Références du dossier**

Numéro de dossier : IA21005608

Date de l'enquête initiale : 2017

Date(s) de rédaction : 2017

Cadre de l'étude : enquête thématique régionale Saône navigable en Bourgogne-Franche-Comté (la)

Degré d'étude : étudié

### **Désignation**

Dénomination : pont

### **Compléments de localisation**

Milieu d'implantation : isolé

Réseau hydrographique : Saône

Références cadastrales :

### **Historique**

Ce ponceau a fait l'objet de plans, coupes et élévation (*Ponceau à construire en face de Pouilly*) dressés par le conducteur des Ponts et Chaussées Berthelomot, le 30 mai 1844 (3 S 46). D'après les *Renseignements statistiques* (3 S 9) fournis en 1860, la digue perreyée de Pouilly, à laquelle cet ouvrage appartient, a été construite en même temps que celle de Glanon de 1846 à 1847, avec un pont et un aqueduc.

Période(s) principale(s) : 2e quart 19e siècle

Dates : 1848 (porte la date)

### **Description**

Le ponceau est situé sur la rive gauche de la Saône (sur le bras du Châtelet) et permet le passage du chemin de halage. Il enjambe un cours d'eau provenant du "Lac", petite étendue d'eau parallèle à la Saône. Il s'agit d'un ouvrage en pierre de taille, avec arc surbaissé. Le parapet en pierre de taille porte la date de 1848, côté Saône. Côté terre, l'ouverture a été refaite avec une buse en béton. Ce pont matérialise une des extrémités de la digue de Pouilly (sur près de 460 m, rive gauche).

### **Éléments descriptifs**

Matériau(x) du gros-oeuvre, mise en oeuvre et revêtement : calcaire

### **Statut, intérêt et protection**

Protections :

Statut de la propriété : propriété publique

### **Références documentaires**

#### **Documents d'archive**

- **Archives départementales de Saône-et-Loire : 3 S 9. Renseignements techniques et généraux. 1854-1919.**  
Archives départementales de Saône-et-Loire : 3 S 9. *Renseignements techniques et généraux*. 1854-1919.

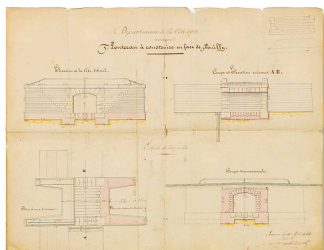
Archives départementales de Saône-et-Loire, Mâcon : 3 S 9

• **Archives départementales de la Saône-et-Loire : 3 S 46. Ponts, aqueducs et halage. 1832-1906.**

Archives départementales de la Saône-et-Loire : 3 S 46. *Ponts, aqueducs et halage*. 1832-1906.

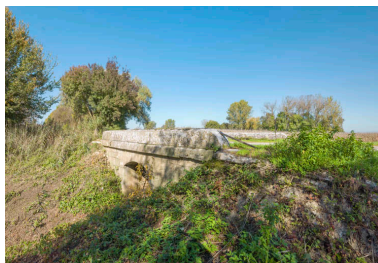
Archives départementales de Saône-et-Loire, Mâcon : 3 S 46

## Illustrations



Ponceau à construire en face de Pouilly. Plan, coupe et élévation. Dessin, 30 mai 1844.  
Phot.

IVR26\_20207100036NUC4A



Vue d'ensemble, côté Saône.

Phot. Thierry Kuntz

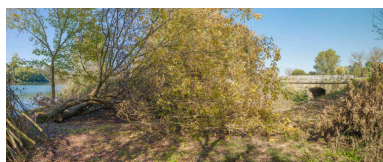
IVR26\_20172100519NUC4A



Vue d'ensemble, côté Saône.

Phot. Thierry Kuntz

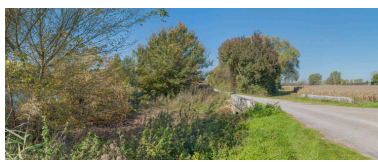
IVR26\_20172100517NUC4A



Vue d'ensemble, côté Saône.

Phot. Thierry Kuntz

IVR26\_20172100518NUC4A



Vue depuis le chemin de halage.

Phot. Thierry Kuntz

IVR26\_20172100516NUC4A



Vue rapprochée de l'arc surbaissé et de la buse.

Phot. Thierry Kuntz

IVR26\_20172100522NUC4A



Détail de la maçonnerie en pierre  
de taille, particulièrement soignée.

Phot. Thierry Kuntz

IVR26\_20172100521NUC4A



Détail de la date portée.

Phot. Thierry Kuntz

IVR26\_20172100520NUC4A

## Dossiers liés

Est partie constituante de : ancien bief de Seurre (IA21005701) Bourgogne, Côte-d'Or, Trugny, PK 185

### Dossiers de synthèse :

La Saône navigable en Bourgogne-Franche-Comté (IA00141307)

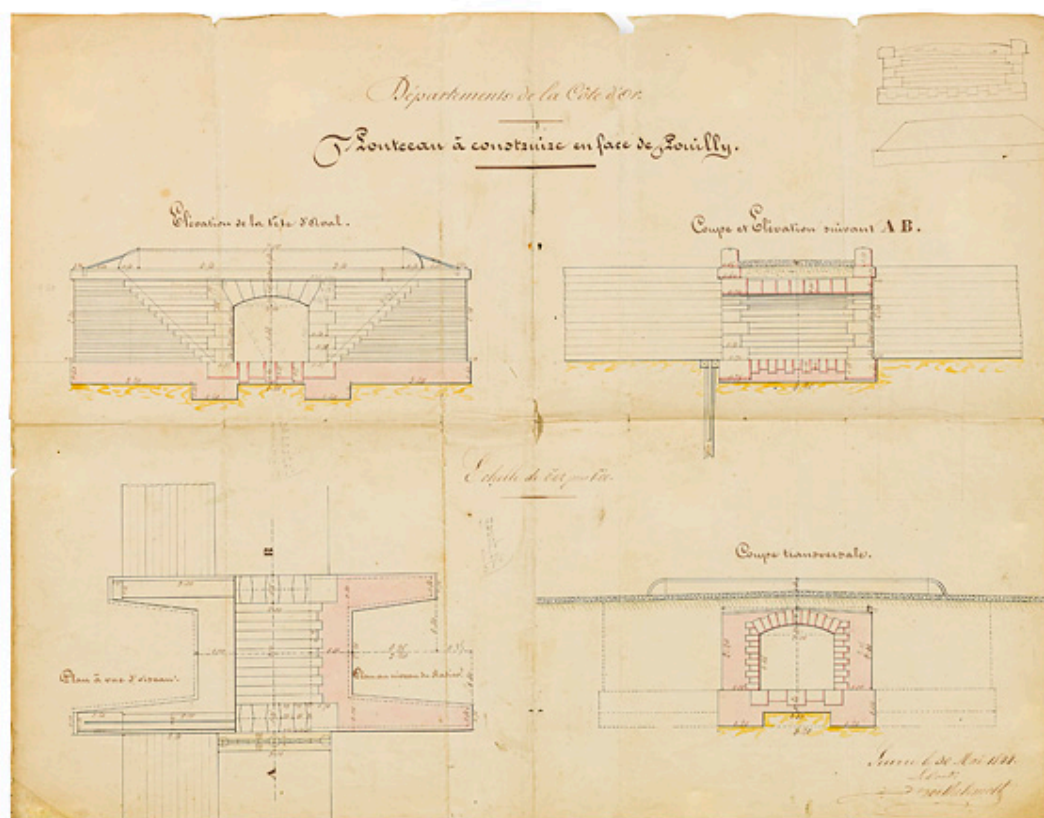
Le chemin de halage de la Saône navigable en Bourgogne-Franche-Comté (IA00141437)

Les conséquences du passage de la Saône dans la commune de Seurre (IA21005689) Bourgogne, Côte-d'Or, Seurre

### Oeuvre(s) contenue(s) :

Auteur(s) du dossier : Aurélie Lallement, Virginie Malherbe

Copyright(s) : (c) Région Bourgogne-Franche-Comté, Inventaire du patrimoine



Ponceau à construire en face de Pouilly. Plan, coupe et élévation. Dessin, 30 mai 1844.

Référence du document reproduit :

- **Ponceau à construire en face de Pouilly. Plan, coupe et élévation. Dessin, 30 mai 1844, 55 x 43 cm. Par Berthelemot (conducteur des Ponts et Chaussées). Archives départementales de la Saône-et-Loire, Mâcon. 3 S 46.**

Ponceau à construire en face de Pouilly. Plan, coupe et élévation. Dessin, 30 mai 1844, 55 x 43 cm. Par Berthelemot (conducteur des Ponts et Chaussées). Archives départementales de la Saône-et-Loire, Mâcon. 3 S 46.

Archives départementales de Saône-et-Loire, Mâcon : 3 S 46

IVR26\_20207100036NUC4A

Auteur de l'illustration :

Date de prise de vue : 2020

(c) Région Bourgogne-Franche-Comté, Inventaire du patrimoine  
reproduction soumise à autorisation du titulaire des droits d'exploitation

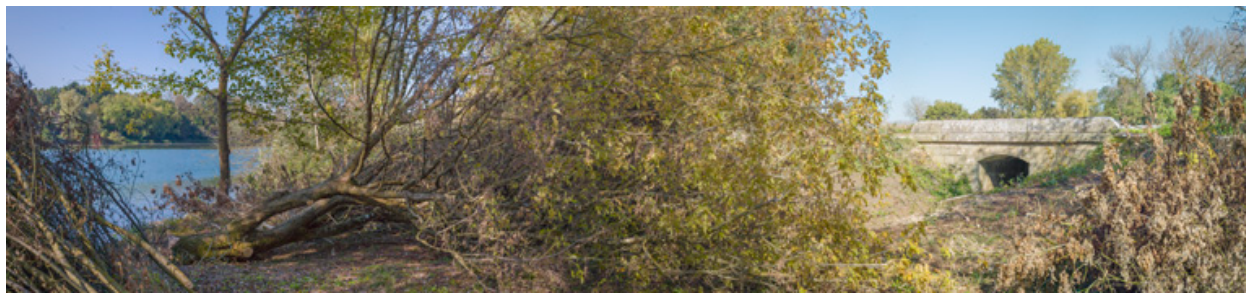


Vue d'ensemble, côté Saône.

IVR26\_20172100519NUC4A

Auteur de l'illustration : Thierry Kuntz

(c) Région Bourgogne-Franche-Comté, Inventaire du patrimoine  
reproduction soumise à autorisation du titulaire des droits d'exploitation

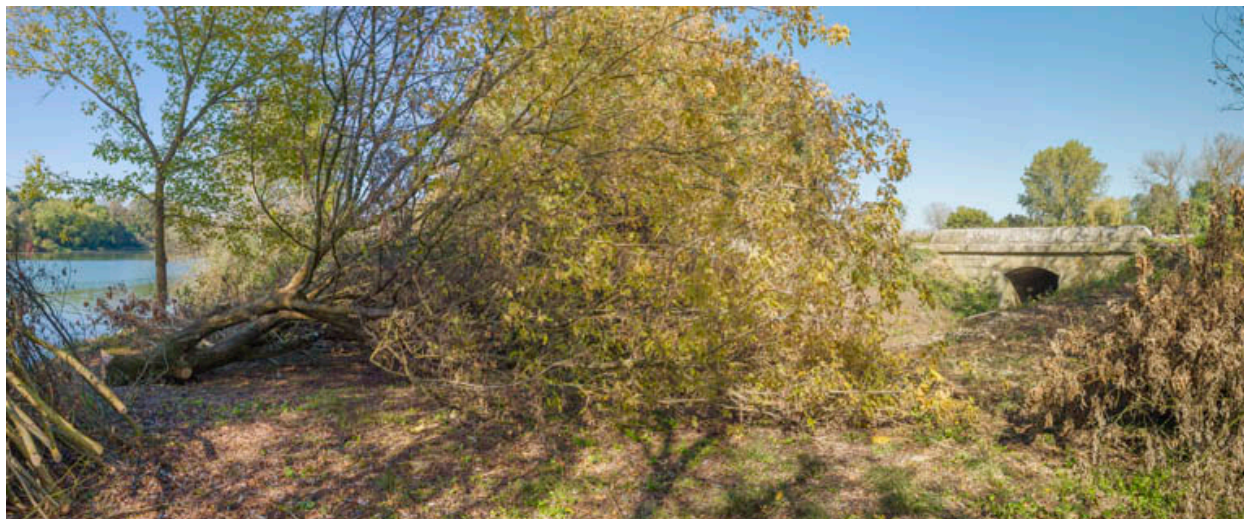


Vue d'ensemble, côté Saône.

IVR26\_20172100517NUC4A

Auteur de l'illustration : Thierry Kuntz

(c) Région Bourgogne-Franche-Comté, Inventaire du patrimoine  
reproduction soumise à autorisation du titulaire des droits d'exploitation

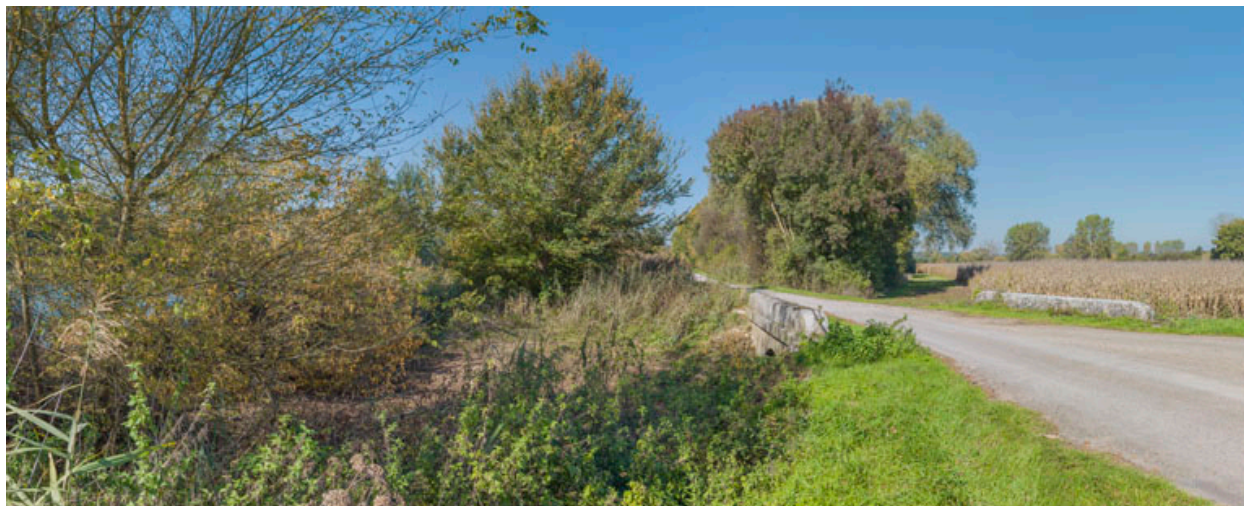


Vue d'ensemble, côté Saône.

IVR26\_20172100518NUC4A

Auteur de l'illustration : Thierry Kuntz

(c) Région Bourgogne-Franche-Comté, Inventaire du patrimoine  
reproduction soumise à autorisation du titulaire des droits d'exploitation



Vue depuis le chemin de halage.

IVR26\_20172100516NUC4A

Auteur de l'illustration : Thierry Kuntz

(c) Région Bourgogne-Franche-Comté, Inventaire du patrimoine  
reproduction soumise à autorisation du titulaire des droits d'exploitation





Vue rapprochée de l'arc surbaissé et de la buse.

IVR26\_20172100522NUC4A

Auteur de l'illustration : Thierry Kuntz

(c) Région Bourgogne-Franche-Comté, Inventaire du patrimoine  
reproduction soumise à autorisation du titulaire des droits d'exploitation



Détail de la maçonnerie en pierre de taille, particulièrement soignée.

IVR26\_20172100521NUC4A

Auteur de l'illustration : Thierry Kuntz

(c) Région Bourgogne-Franche-Comté, Inventaire du patrimoine  
reproduction soumise à autorisation du titulaire des droits d'exploitation



Détail de la date portée.

IVR26\_20172100520NUC4A

Auteur de l'illustration : Thierry Kuntz

(c) Région Bourgogne-Franche-Comté, Inventaire du patrimoine  
reproduction soumise à autorisation du titulaire des droits d'exploitation