

Franche-Comté, Doubs
Audincourt
2 rue du Presbytère

église paroissiale Notre-Dame de l'Immaculée-Conception

Références du dossier

Numéro de dossier : IA00014851
Date de l'enquête initiale : 1986
Date(s) de rédaction : 1986
Cadre de l'étude : inventaire topographique
Degré d'étude : étudié
Référence du dossier Monument Historique : PA25000065

Désignation

Dénomination : église paroissiale
Vocable : de l'Immaculée-Conception

Compléments de localisation

Milieu d'implantation : en ville
Références cadastrales : 1980, AE, 173

Historique

Eglise dite église des Forges construite en 1927 ou 1933 selon les auteurs ; remplace une église du même vocable édifiée dès 1863. L'architecture est due au dominicain dom Bello, les vitraux ont été réalisés par Valentine Reyre.

Période(s) principale(s) : 2e quart 20e siècle ()
Auteur(s) de l'oeuvre : Paul Louis Denis, Dom Bellot (architecte, attribution par travaux historiques),
Valentine Reyre (maître verrier, attribution par travaux historiques)

Description

Éléments descriptifs

Matériau(x) du gros-oeuvre, mise en oeuvre et revêtement : marbre ; brique ; béton ; revêtement
Matériau(x) de couverture : ardoise
Plan : plan en croix grecque
Type(s) de couverture : flèche polygonale ; toit à longs pans ; pignon couvert ; noue
Escaliers : escalier hors-oeuvre

Décor

Techniques : vitrail

Statut, intérêt et protection

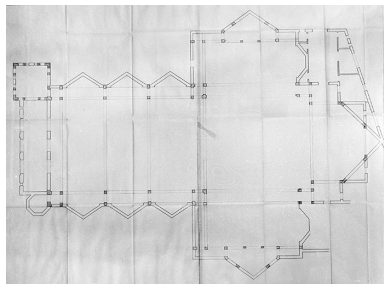
Intérêt de l'oeuvre : à signaler
Protections : classé MH, 2013/03/20
Statut de la propriété : propriété de la commune

Références documentaires

Documents figurés

- **9. - AUDINCOURT. -Vue latérale de la nouvelle Eglise (20-5-32). Architectes : Dom Bellot, Marcel Hezard. Carte postale.**
9. - AUDINCOURT. -Vue latérale de la nouvelle Eglise (20-5-32). Architectes : Dom Bellot, Marcel Hezard.
Carte postale. Carte postale.
Collection particulière
- **Chantier de construction, 1931.**
Chantier de construction, 1931. Photographie, 1931.
Collection particulière
- **10. - AUDINCOURT. - Façade de la nouvelle Eglise (1-6-32). Architectes : Dom Bellot, Marcel Hezard. Carte postale.**
10. - AUDINCOURT. - Façade de la nouvelle Eglise (1-6-32). Architectes : Dom Bellot, Marcel Hezard. Carte postale. Carte postale.
Collection particulière
- **La Nouvelle Eglise d'AUDINCOURT. - Côté de l'Ecole (Architectes : Dom BELLOT et M. HEZARD).**
La Nouvelle Eglise d'AUDINCOURT. - Côté de l'Ecole (Architectes : Dom BELLOT et M. HEZARD).
Dessin.
Collection particulière
- **7. - AUDINCOURT. - La nouvelle église (18 avril 1931).**
7. - AUDINCOURT. - La nouvelle église (18 avril 1931). Carte postale.
Collection particulière
- **12. AUDINCOURT. - Nouvelle Eglise, chapelle d'hiver (anciens vitraux). . Carte postale.**
12. AUDINCOURT. - Nouvelle Eglise, chapelle d'hiver (anciens vitraux). . Carte postale. Carte postale.
Collection particulière
- **Ancienne église (détruite).**
Ancienne église (détruite). Carte postale, s .d.
Archives départementales du Doubs, Besançon
- **2. AUDINCOURT. - Face latérale de l'ancienne église.**
2. AUDINCOURT. - Face latérale de l'ancienne église. Carte postale.
Collection particulière
- **11. AUDINCOURT. - Intérieur de la nouvelle Eglise (janvier 1932). Carte postale.**
11. AUDINCOURT. - Intérieur de la nouvelle Eglise (janvier 1932). Carte postale. Carte postale.
Collection particulière

Illustrations



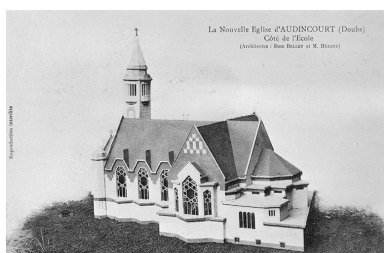
Plan.
Phot. Jérôme Mongreville
IVR43_19922500013V



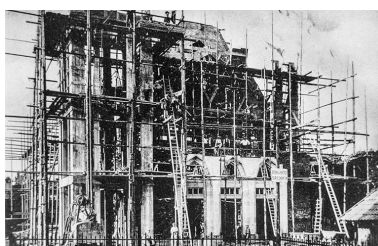
2. - AUDINCOURT. - Vue latérale de l'ancienne Eglise
2. AUDINCOURT. - Face
latérale de l'ancienne église.
Phot. Jérôme Mongreville
IVR43_19922500002X



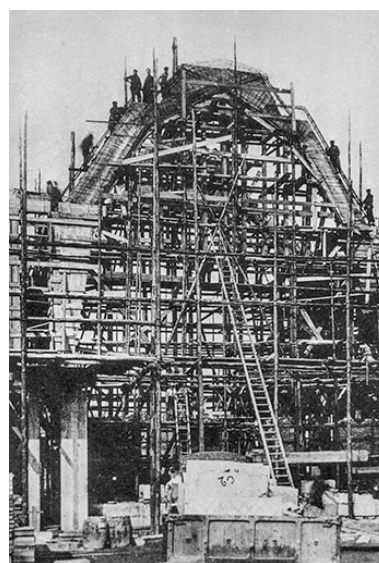
Ancienne église (détruite).
Phot. Yves Sancey
IVR43_19842500137X



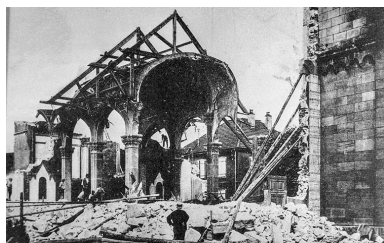
La Nouvelle Eglise
d'AUDINCOURT. - Côté de
l'Ecole (Architectes : Dom
BELLOT et M. HEZARD).
Phot. Jérôme Mongreville
IVR43_19922500001X



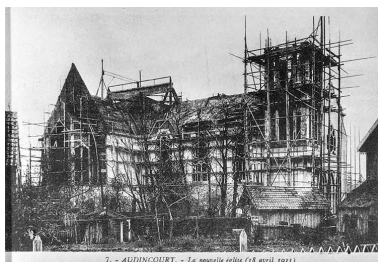
Chantier de construction, 1931.
Phot. Jérôme Mongreville
IVR43_19922500006X



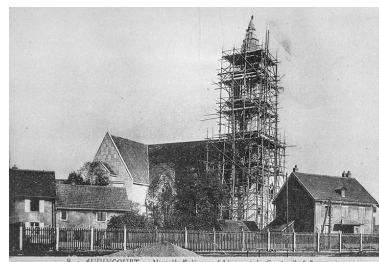
Chantier de construction, 1931.
Phot. Jérôme Mongreville
IVR43_19922500005X



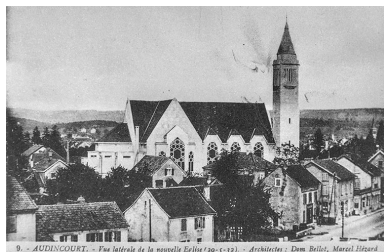
Chantier de construction, 1931.
Phot. Jérôme Mongreville
IVR43_19922500004X



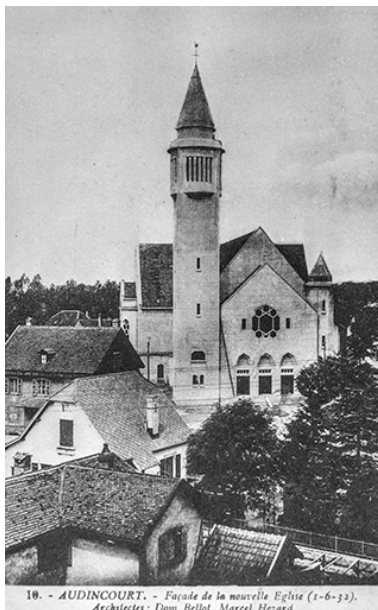
7. - AUDINCOURT. - La
nouvelle église (18 avril 1931).
Phot. Jérôme Mongreville
IVR43_19922500007X



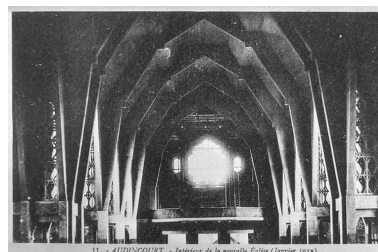
8. - AUDINCOURT. - Nouvelle
Eglise. Achèvement du Campanile
(28-10-31). Carte postale.
Phot. Jérôme Mongreville
IVR43_19922500008X



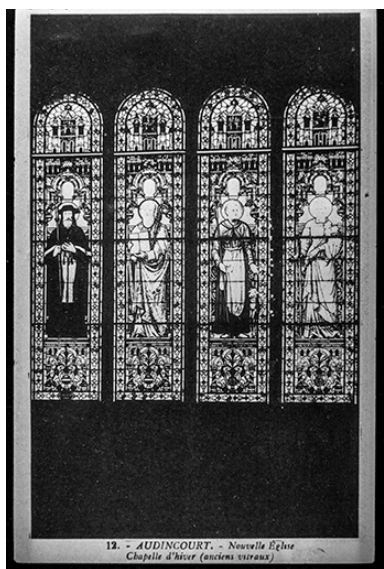
9. - AUDINCOURT. - Vue latérale de la nouvelle Eglise (20-5-32). Architectes : Dom Bellot, Marcel Hezard. Carte postale. Phot. Jérôme Mongreville
IVR43_1992250009X



10. - AUDINCOURT. - Façade de la nouvelle Eglise (1-6-32). Architectes : Dom Bellot, Marcel Hezard. Carte postale. Phot. Jérôme Mongreville
IVR43_1992250010X



11. AUDINCOURT. - Intérieur de la nouvelle Eglise (janvier 1932). Carte postale. Phot. Jérôme Mongreville
IVR43_1992250011X



12. AUDINCOURT. - Nouvelle Eglise, chapelle d'hiver (anciens vitraux). Carte postale. Phot. Jérôme Mongreville
IVR43_1992250012X



Façade principale.
Phot. Yves Sancey
IVR43_20062500710NUCA



Vue extérieure d'ensemble latérale.
Phot. Yves Sancey
IVR43_20062500714NUCA



Vue générale de la
partie avant de l'église.
Phot. Yves Sancey
IVR43_20062500713NUCA



Vue arrière de l'église.
Phot. Yves Sancey
IVR43_20062500718NUCA



Chevet et façade latérale gauche.
Phot. Jérôme Mongreville
IVR43_19912500064V



Clocher.
Phot. Yves Sancey
IVR43_20062500711NUCA



Vue extérieure de la nef.
Phot. Yves Sancey
IVR43_20062500716NUCA



Vue extérieure d'une chapelle.
Phot. Yves Sancey
IVR43_20062500717NUCA



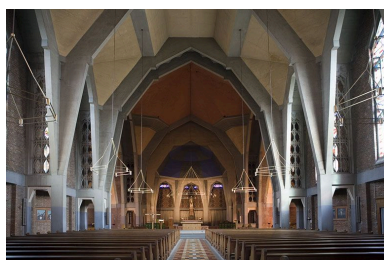
Chevet d'une chapelle.
Phot. Yves Sancey
IVR43_20062500709NUCA



Détail extérieur des vitraux de la nef.
Phot. Yves Sancey
IVR43_20062500715NUCA



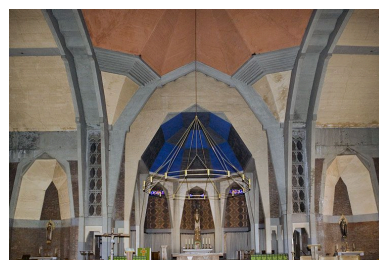
Parvis.
Phot. Yves Sancey
IVR43_20062500712NUCA



Vue du chœur et des chapelles.
Phot. Yves Sancey
IVR43_20062500698NUCA



Vue générale du chœur.
Phot. Yves Sancey
IVR43_20062500697NUCA



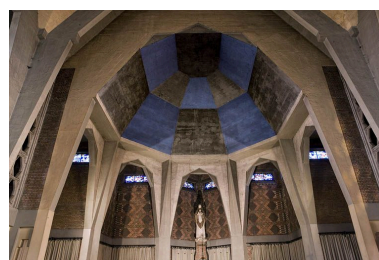
Vue générale du chœur.
Phot. Yves Sancey
IVR43_20062500696NUCA



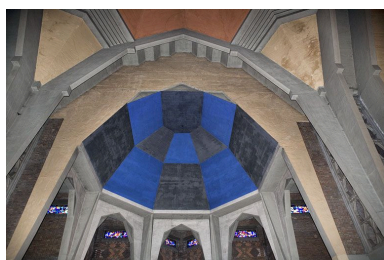
Le chœur, vue de face.
Phot. Jérôme Mongreville
IVR43_19912500068V



Le chœur, vu de trois quarts gauche.
Phot. Jérôme Mongreville
IVR43_19912500069V



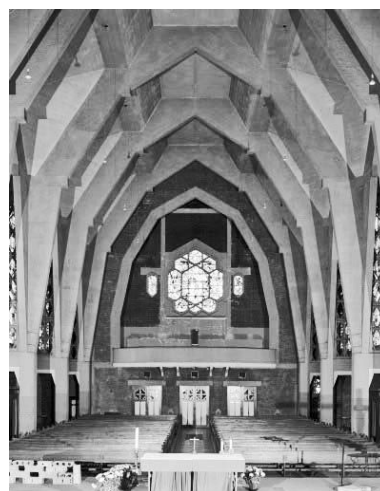
Plafond et piliers du chœur.
Phot. Yves Sancey
IVR43_20062500695NUCA



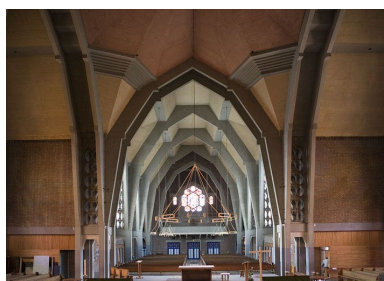
Plafond chœur.
Phot. Yves Sancey
IVR43_20062500694NUCA



La nef vue depuis l'entrée.
Phot. Jérôme Mongreville
IVR43_19912500067V



La nef vue depuis le chœur.
Phot. Jérôme Mongreville
IVR43_19912500066V



Vue de la nef depuis le chœur.
Phot. Yves Sancey
IVR43_20062500689NUCA



Plafond de la nef.
Phot. Yves Sancey
IVR43_20062500699NUCA



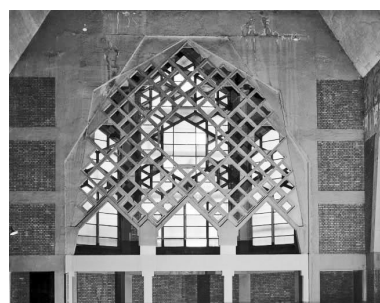
Déambulatoire : détail du décor.
Phot. Yves Sancey
IVR43_20062500706NUCA



Pilier.

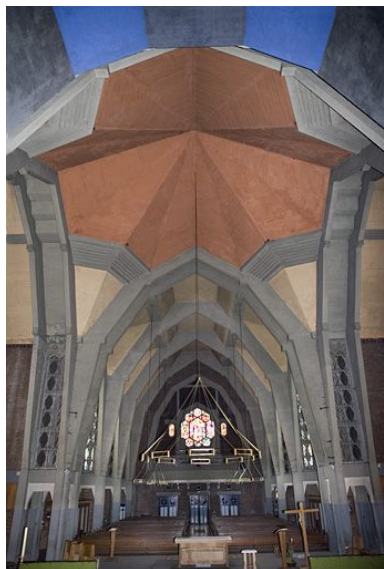


Transept, chapelle latérale gauche.
Phot. Jérôme Mongreville
IVR43_19912500071V

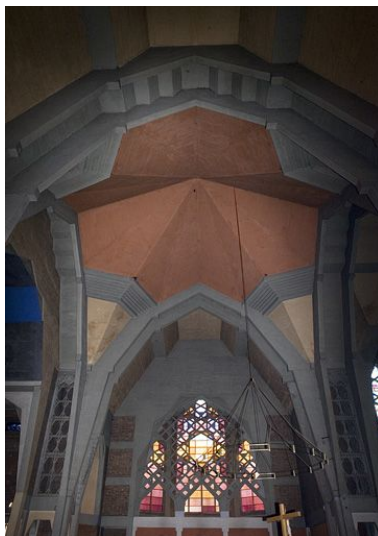


Bras gauche du transept.
Phot. Jérôme Mongreville
IVR43_19912500070V

Phot. Yves Sancey
IVR43_20062500704NUCA



Plafond du transept.
Phot. Yves Sancey
IVR43_20062500690NUCA



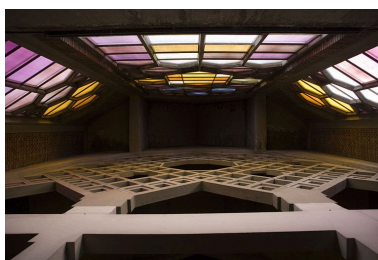
Plafond du transept.
Phot. Yves Sancey
IVR43_20062500708NUCA



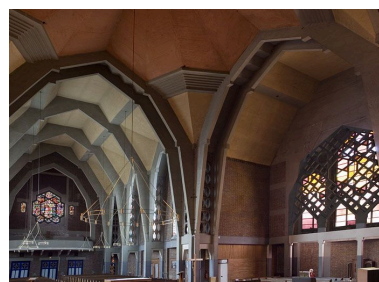
Plafond du transept.
Phot. Yves Sancey
IVR43_20062500691NUCA



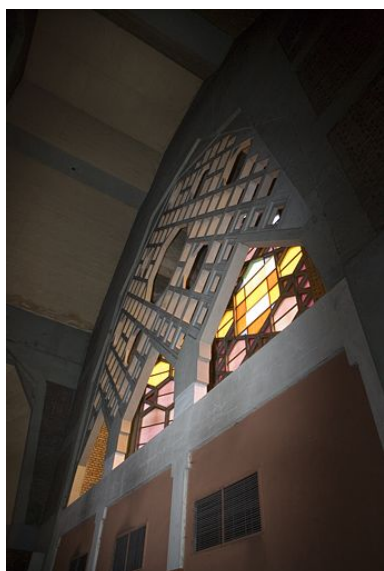
Déambulatoire.
Phot. Yves Sancey
IVR43_20062500705NUCA



Chapelle : détail du décor.
Phot. Yves Sancey
IVR43_20062500707NUCA



Vue du collatéral gauche.
Phot. Yves Sancey
IVR43_20062500692NUCA



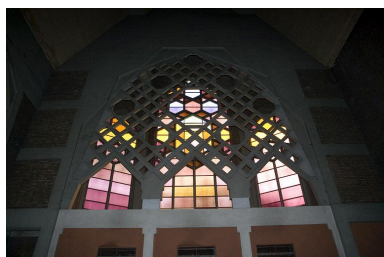
Vitraux et décors en
béton du collatéral.
Phot. Yves Sancey
IVR43_20062500701NUCA



Lustre.
Phot. Yves Sancey
IVR43_20062500693NUCA



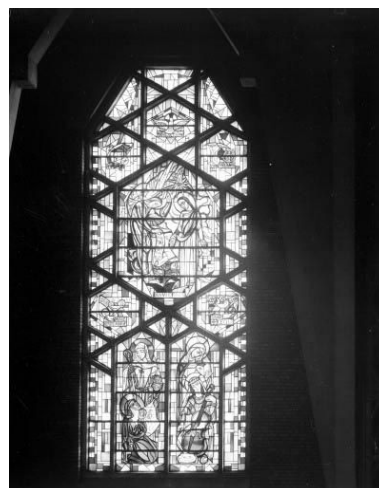
Vitraux de la nef.
Phot. Yves Sancey
IVR43_20062500702NUCA



Vitraux et décors du collatéral.
Phot. Yves Sancey
IVR43_20062500700NUCA



Verrières n° 2, 4 et 6.
Phot. Jérôme Mongreville
IVR43_19912500073V



Verrière n° 6.
Phot. Jérôme Mongreville
IVR43_19912500074V

Dossiers liés

Oeuvre(s) contenue(s) :

le mobilier de l'église Notre-Dame-de-l'Immaculée-Conception (IM25005801)

7 verrières (baies 7 à 13) (IM25000606) Franche-Comté, Doubs, Audincourt, 2 rue du Presbytère

chemin de croix (IM25005809) Franche-Comté, Doubs, Audincourt, 2 rue du presbytère

ensemble constitué d'une croix et de six chandeliers d'autel (IM25005805) Franche-Comté, Doubs, Audincourt, 2 rue du presbytère

ensemble de bancs de fidèles (IM25005810) Franche-Comté, Doubs, Audincourt, 2 rue du presbytère

ensemble de deux autels secondaires (IM25005799) Franche-Comté, Doubs, Audincourt, 2 rue du presbytère, 2022 AE 173

ensemble de deux croix d'autel (IM25005803) Franche-Comté, Doubs, Audincourt, 2 rue du presbytère

ensemble de deux statues (IM25005804) Franche-Comté, Doubs, Audincourt, 2 rue du presbytère

fonts baptismaux et couvercle (IM25005807) Franche-Comté, Doubs, Audincourt, 2 rue du presbytère

maître-autel (IM25005802) Franche-Comté, Doubs, Audincourt, 2 rue du presbytère

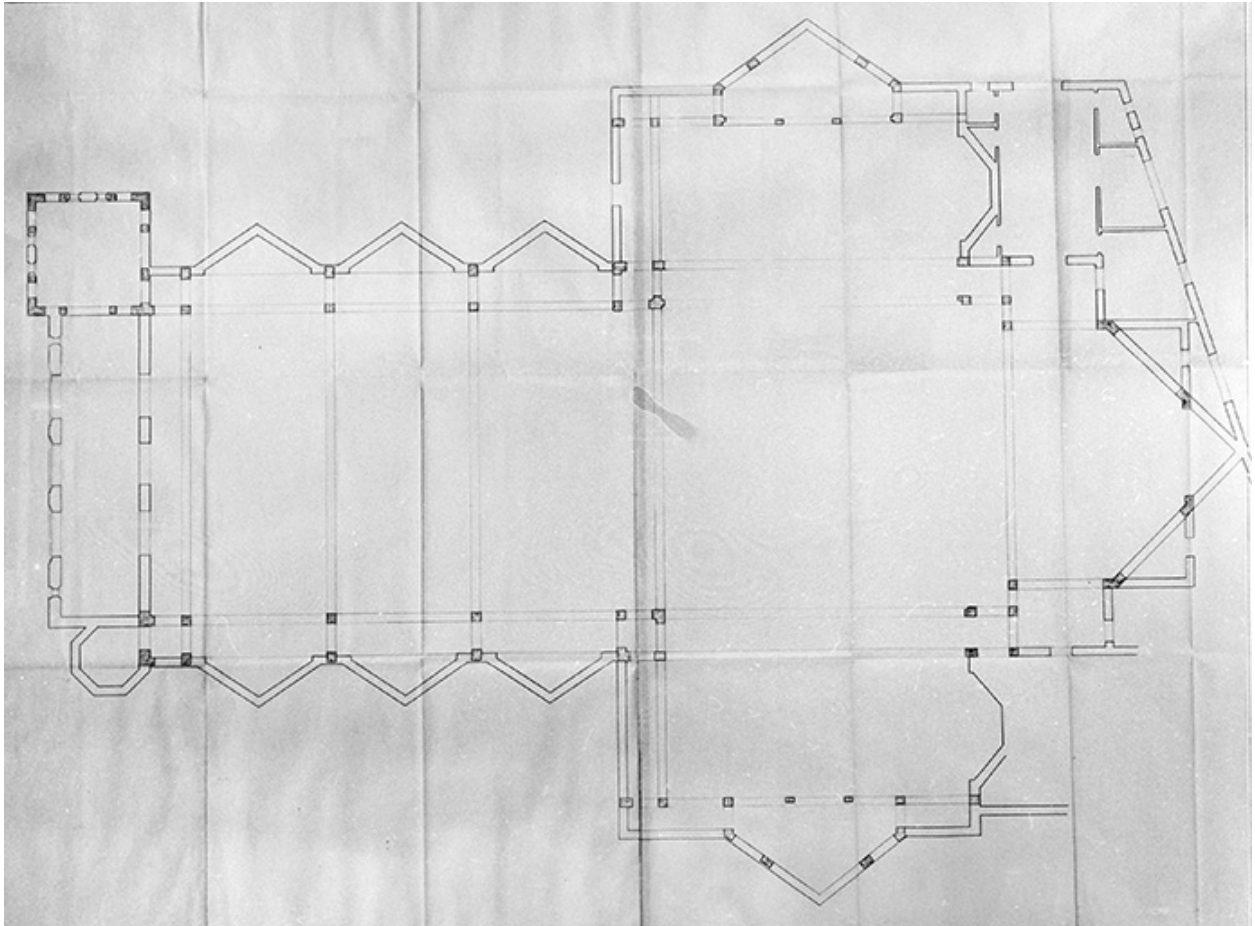
Modèle objet Immaculée Audincourt (IM25005800) Franche-Comté, Doubs, Audincourt, 2 rue du presbytère

monument funéraire (IM25005808) Franche-Comté, Doubs, Audincourt, 2 rue du presbytère

statue (figure colossale) : Vierge à l'Enfant (IM25000607) Franche-Comté, Doubs, Audincourt, 2 rue du Presbytère
tabernacle (IM25005806) Franche-Comté, Doubs, Audincourt, 2 rue du presbytère

Auteur(s) du dossier : Bernard Lardière

Copyright(s) : (c) Région Bourgogne-Franche-Comté, Inventaire du patrimoine



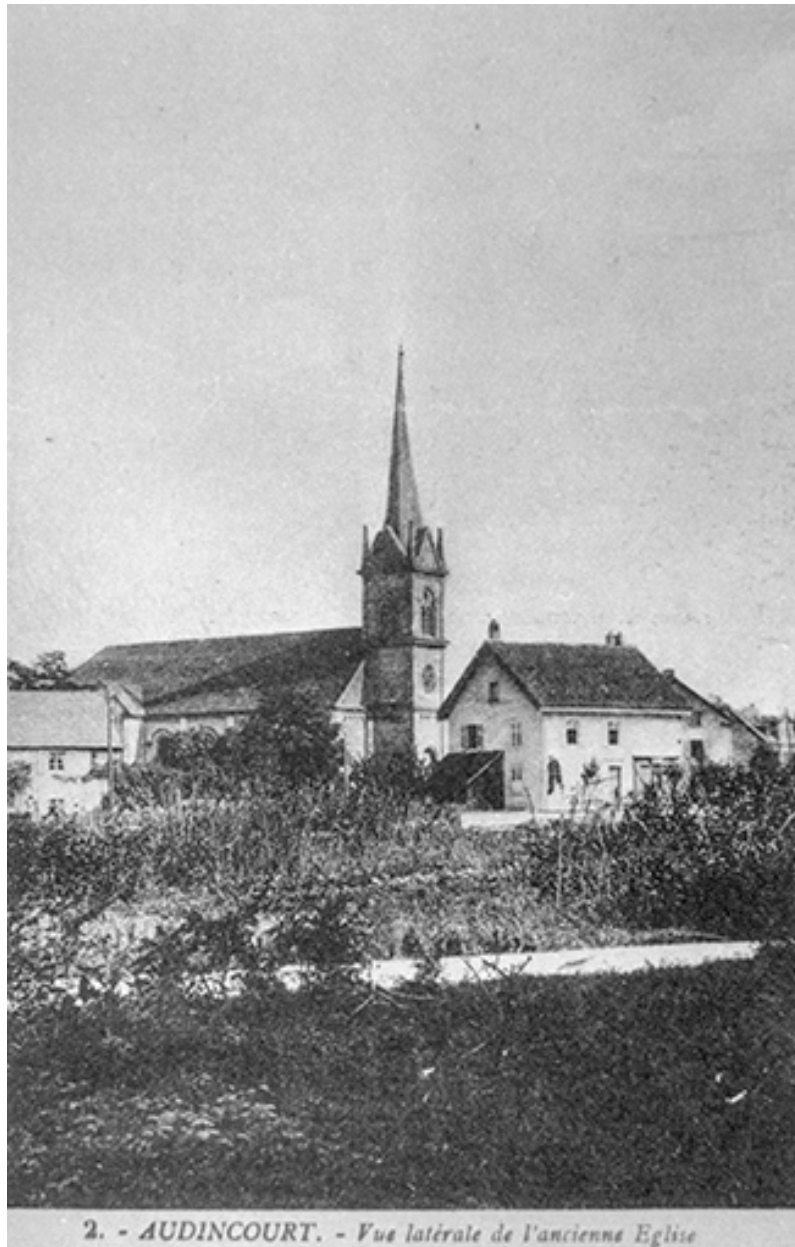
Plan.

IVR43_19922500013V

Auteur de l'illustration : Jérôme Mongreville

Date de prise de vue : 1992

(c) Région Bourgogne-Franche-Comté, Inventaire du patrimoine
reproduction soumise à autorisation du titulaire des droits d'exploitation



2. AUDINCOURT. - Face latérale de l'ancienne église.

Référence du document reproduit :

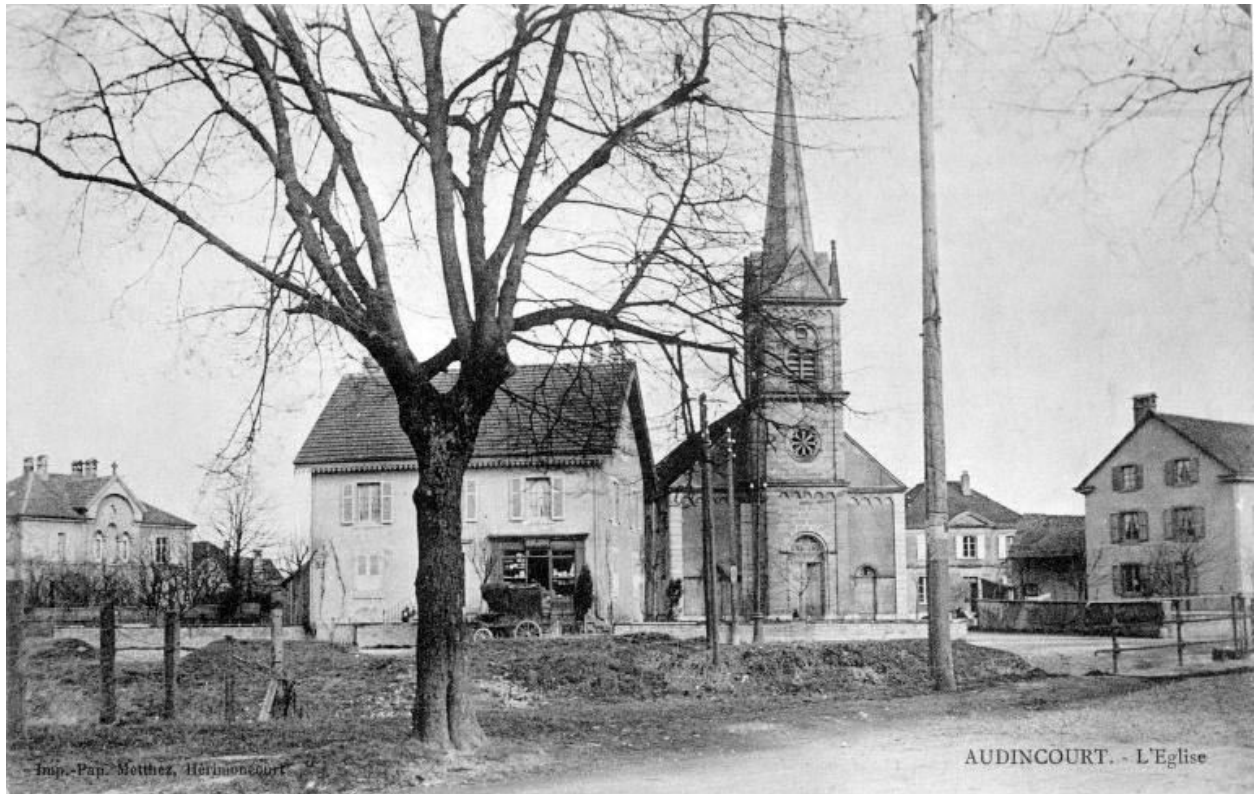
- **2. AUDINCOURT. - Face latérale de l'ancienne église.**
2. AUDINCOURT. - Face latérale de l'ancienne église. Carte postale.
Collection particulière

IVR43_19922500002X

Auteur de l'illustration : Jérôme Mongreville

Date de prise de vue : 1992

(c) Région Bourgogne-Franche-Comté, Inventaire du patrimoine
reproduction soumise à autorisation du titulaire des droits d'exploitation



Ancienne église (détruite).

Référence du document reproduit :

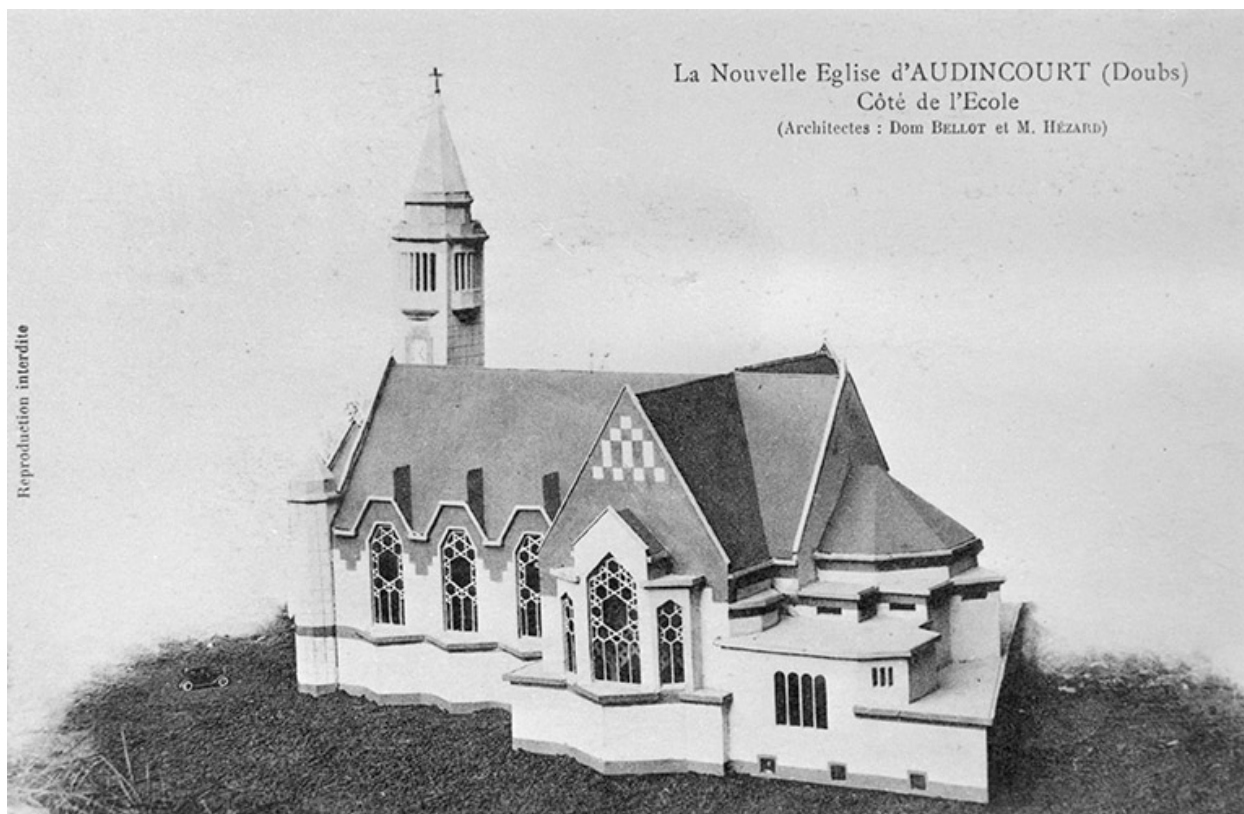
- **Ancienne église (détruite).**
Ancienne église (détruite). Carte postale, s .d.
Archives départementales du Doubs, Besançon

IVR43_19842500137X

Auteur de l'illustration : Yves Sancey

Date de prise de vue : 1984

(c) Région Bourgogne-Franche-Comté, Inventaire du patrimoine
reproduction soumise à autorisation du titulaire des droits d'exploitation



La Nouvelle Eglise d'AUDINCOURT. - Côté de l'Ecole (Architectes : Dom BELLOT et M. HEZARD).

Référence du document reproduit :

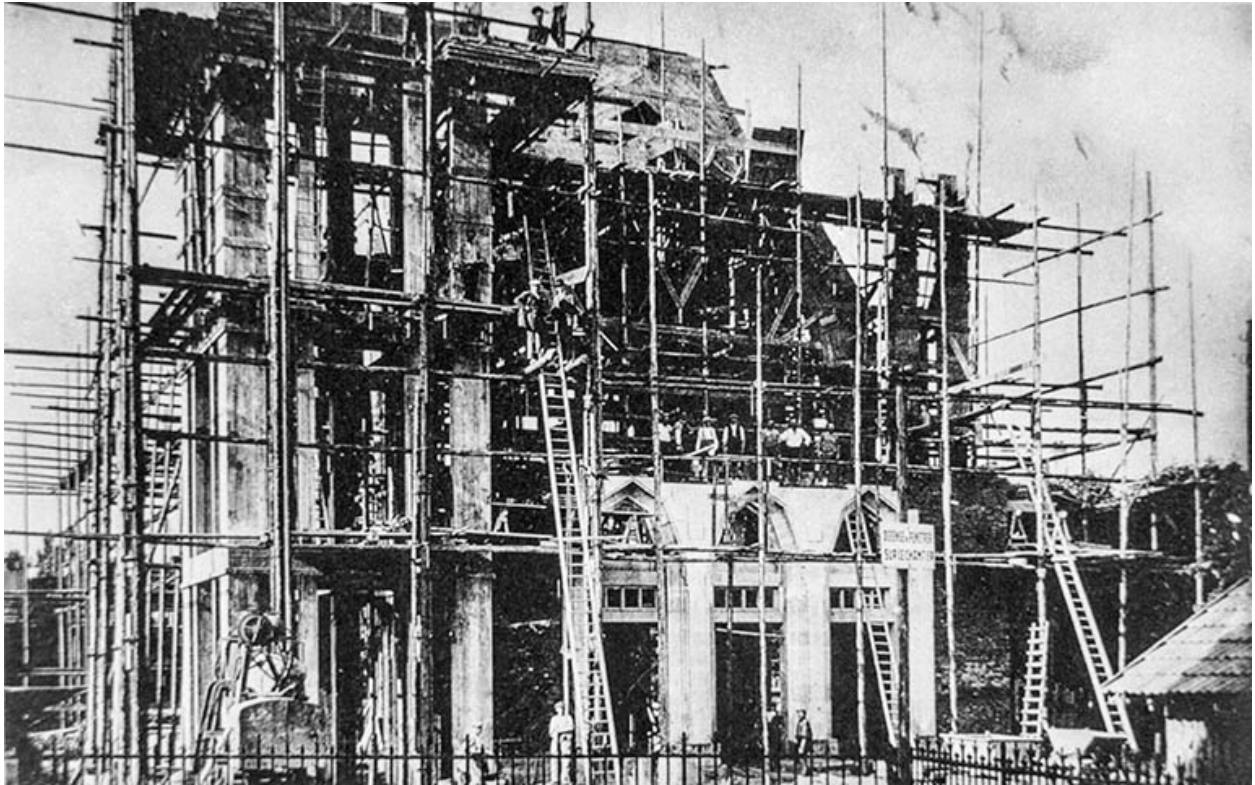
- **La Nouvelle Eglise d'AUDINCOURT. - Côté de l'Ecole (Architectes : Dom BELLOT et M. HEZARD).**
La Nouvelle Eglise d'AUDINCOURT. - Côté de l'Ecole (Architectes : Dom BELLOT et M. HEZARD).
Dessin.
Collection particulière

IVR43_19922500001X

Auteur de l'illustration : Jérôme Mongreville

Date de prise de vue : 1992

(c) Région Bourgogne-Franche-Comté, Inventaire du patrimoine
reproduction soumise à autorisation du titulaire des droits d'exploitation



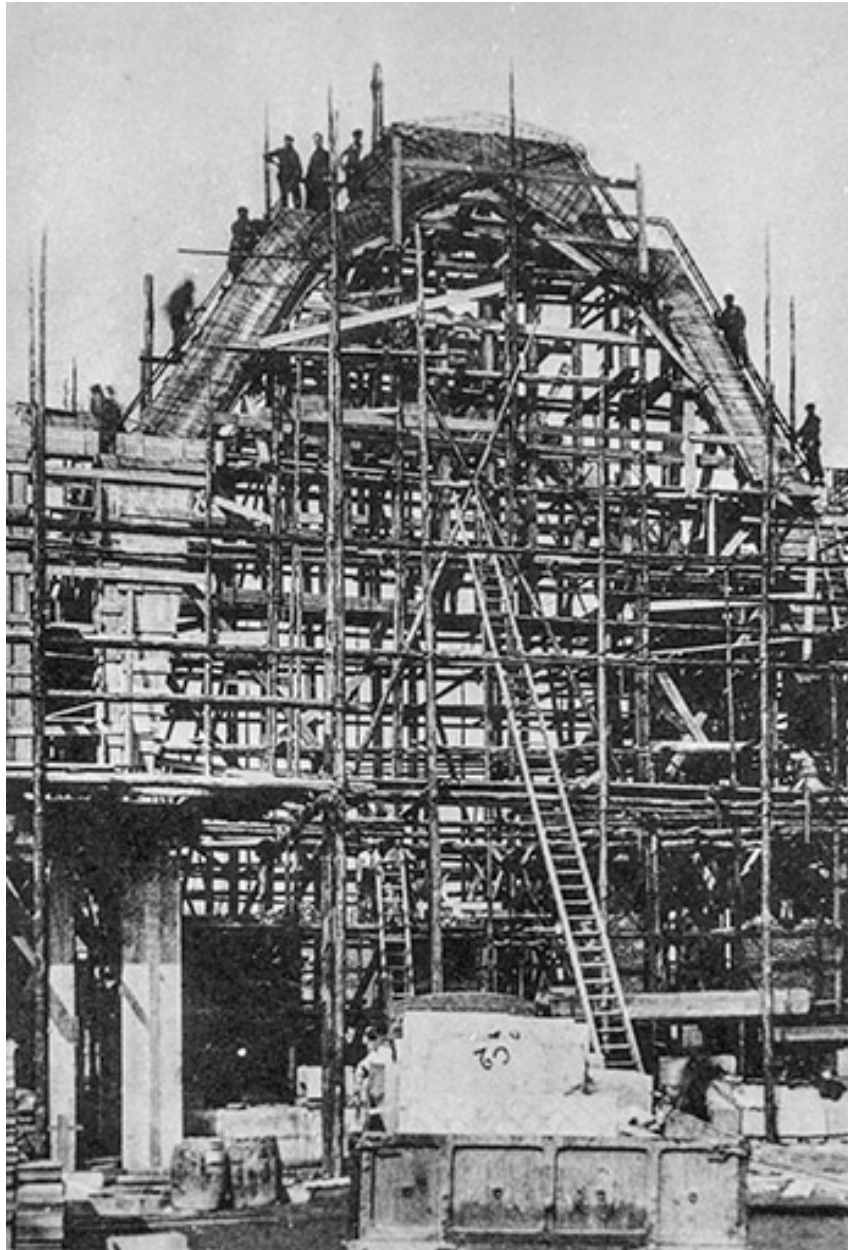
Chantier de construction, 1931.

IVR43_19922500006X

Auteur de l'illustration : Jérôme Mongreville

Date de prise de vue : 1992

(c) Région Bourgogne-Franche-Comté, Inventaire du patrimoine
reproduction soumise à autorisation du titulaire des droits d'exploitation



Chantier de construction, 1931.

IVR43_19922500005X

Auteur de l'illustration : Jérôme Mongreville

Date de prise de vue : 1992

(c) Région Bourgogne-Franche-Comté, Inventaire du patrimoine
reproduction soumise à autorisation du titulaire des droits d'exploitation



Chantier de construction, 1931.

Référence du document reproduit :

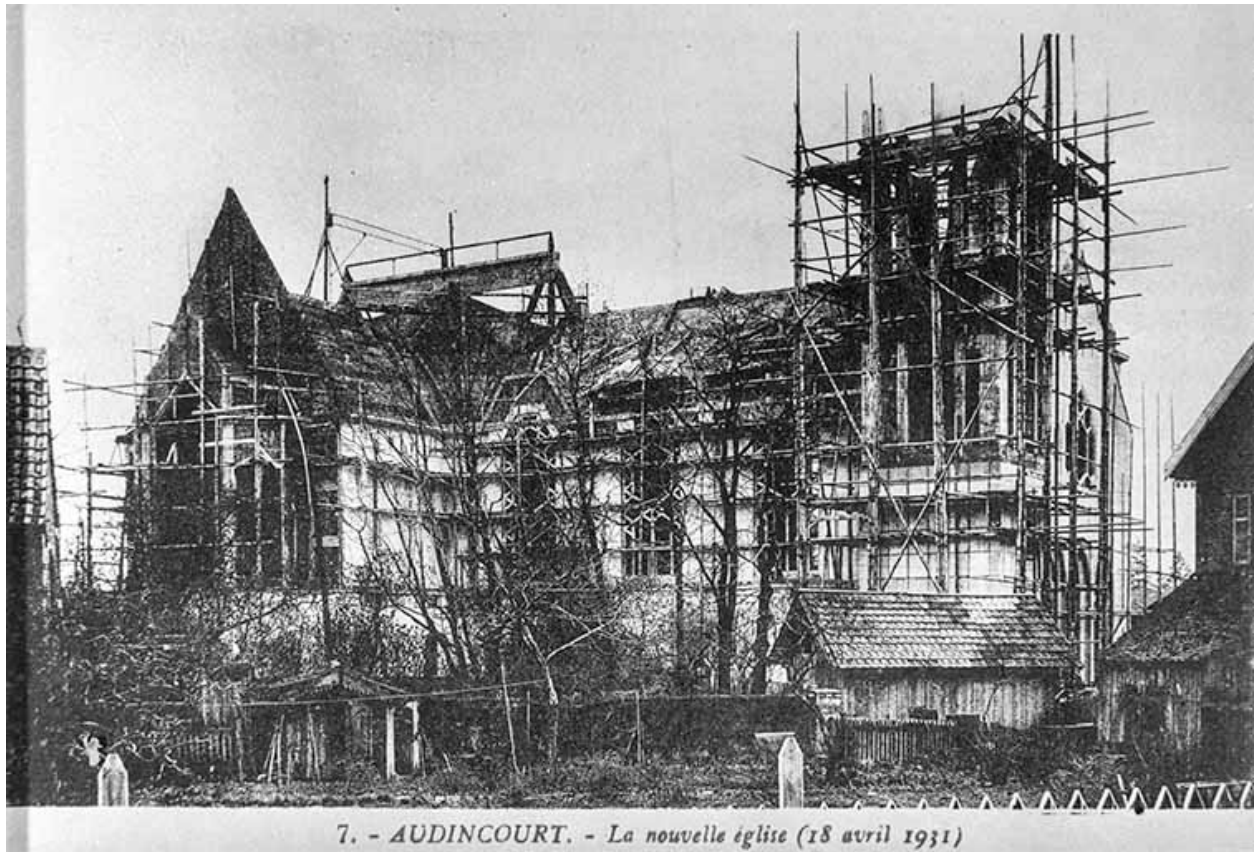
- **Chantier de construction, 1931.**
Chantier de construction, 1931. Photographie, 1931.
Collection particulière

IVR43_19922500004X

Auteur de l'illustration : Jérôme Mongreville

Date de prise de vue : 1992

(c) Région Bourgogne-Franche-Comté, Inventaire du patrimoine
reproduction soumise à autorisation du titulaire des droits d'exploitation



7. - AUDINCOURT. - La nouvelle église (18 avril 1931)

7. - AUDINCOURT. - La nouvelle église (18 avril 1931).

Référence du document reproduit :

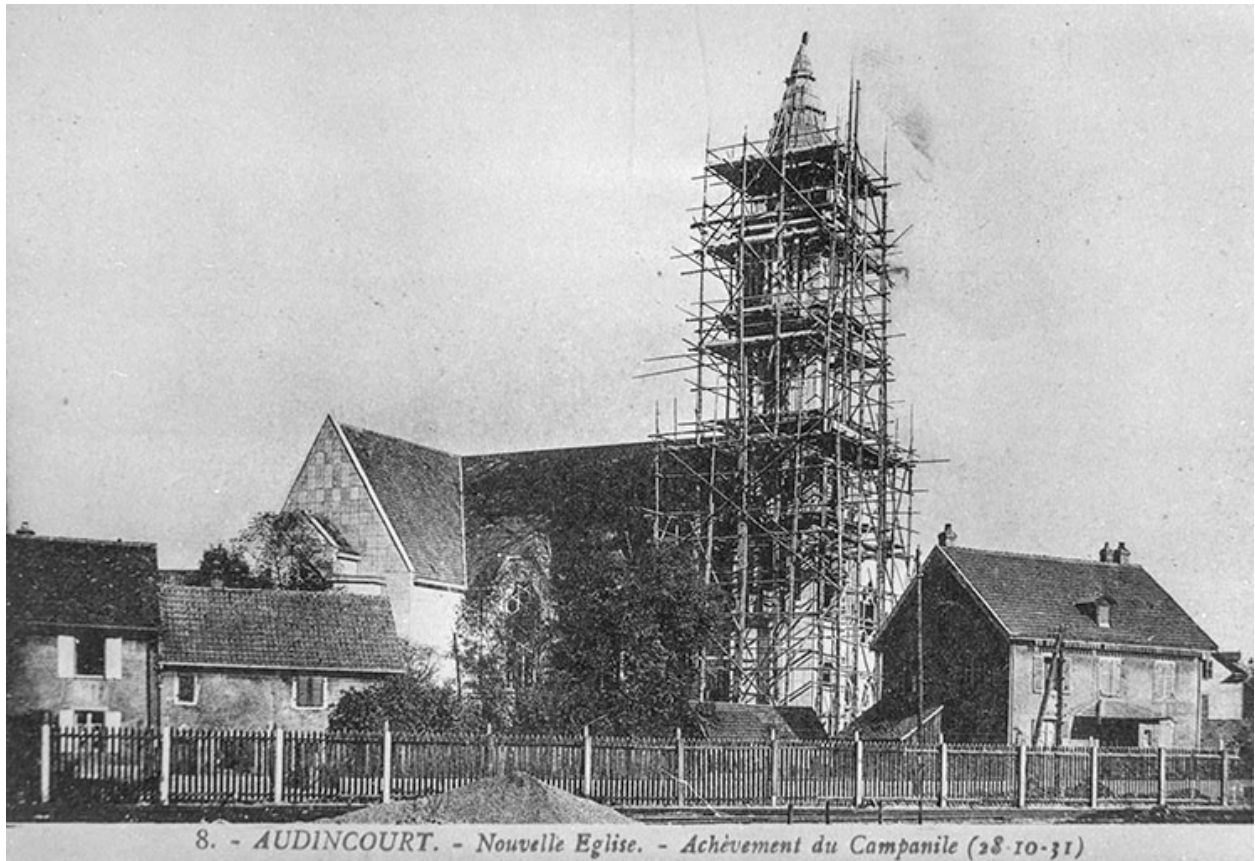
- **7. - AUDINCOURT. - La nouvelle église (18 avril 1931).**
7. - AUDINCOURT. - La nouvelle église (18 avril 1931). Carte postale.
Collection particulière

IVR43_19922500007X

Auteur de l'illustration : Jérôme Mongreville

Date de prise de vue : 1992

(c) Région Bourgogne-Franche-Comté, Inventaire du patrimoine
reproduction soumise à autorisation du titulaire des droits d'exploitation



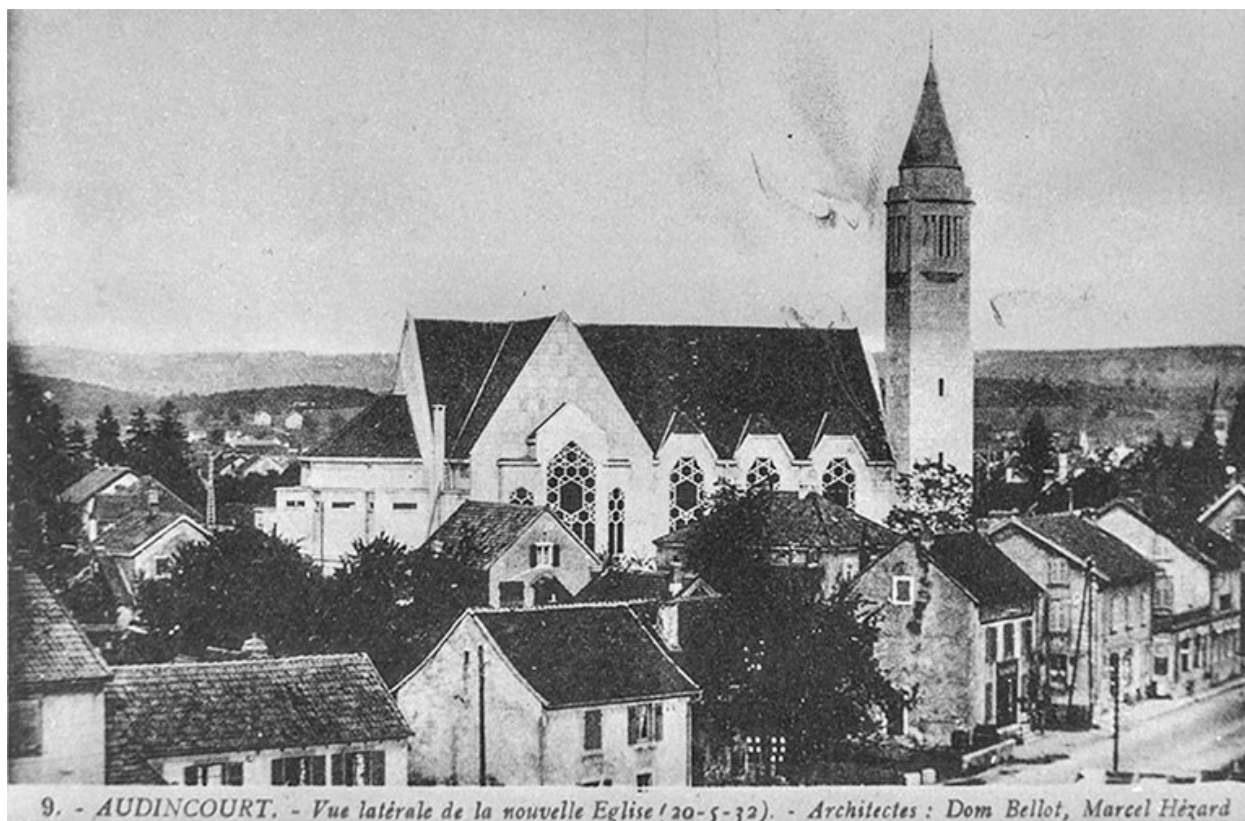
8. - AUDINCOURT. - Nouvelle Eglise. Achèvement du Campanile (28-10-31). Carte postale.

IVR43_19922500008X

Auteur de l'illustration : Jérôme Mongreville

Date de prise de vue : 1992

(c) Région Bourgogne-Franche-Comté, Inventaire du patrimoine
reproduction soumise à autorisation du titulaire des droits d'exploitation



9. - AUDINCOURT. - Vue latérale de la nouvelle Eglise (20-5-32). - Architectes : Dom Bellot, Marcel Hezard

9. - AUDINCOURT. -Vue latérale de la nouvelle Eglise (20-5-32). Architectes : Dom Bellot, Marcel Hezard. Carte postale.

Référence du document reproduit :

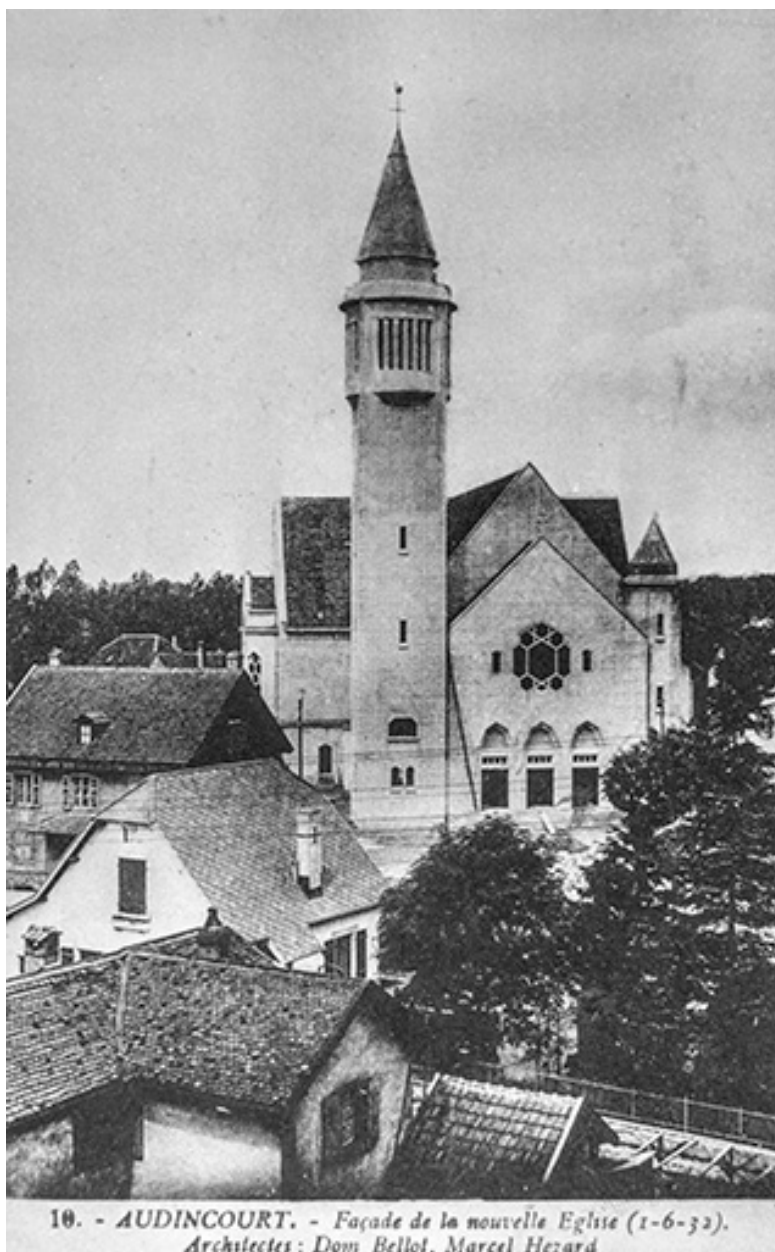
- **9. - AUDINCOURT. -Vue latérale de la nouvelle Eglise (20-5-32). Architectes : Dom Bellot, Marcel Hezard. Carte postale.**
9. - AUDINCOURT. -Vue latérale de la nouvelle Eglise (20-5-32). Architectes : Dom Bellot, Marcel Hezard.
Carte postale. Carte postale.
Collection particulière

IVR43_19922500009X

Auteur de l'illustration : Jérôme Mongreville

Date de prise de vue : 1992

(c) Région Bourgogne-Franche-Comté, Inventaire du patrimoine
reproduction soumise à autorisation du titulaire des droits d'exploitation



10. - AUDINCOURT. - Façade de la nouvelle Eglise (1-6-32).
Architectes : Dom Bellot, Marcel Hezard

10. - AUDINCOURT. - Façade de la nouvelle Eglise (1-6-32). Architectes : Dom Bellot, Marcel Hezard. Carte postale.

Référence du document reproduit :

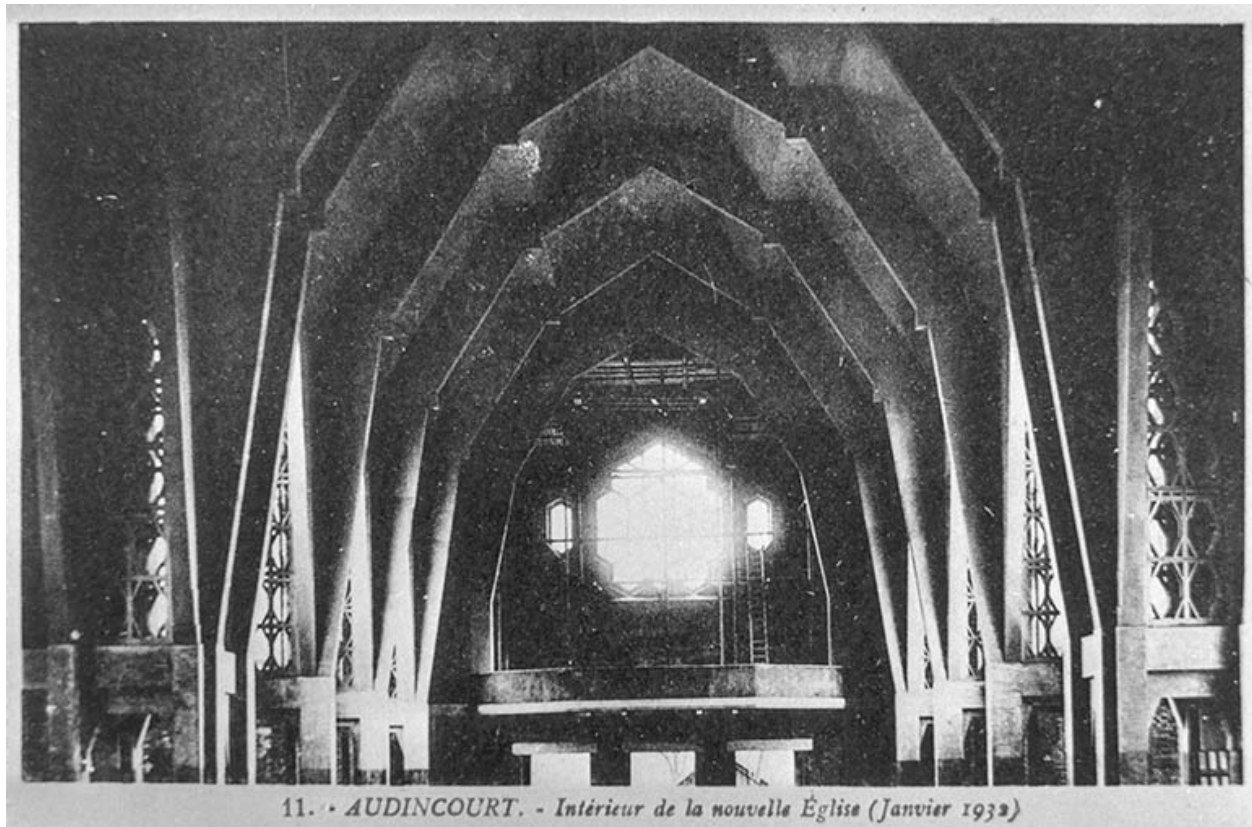
- **10. - AUDINCOURT. - Façade de la nouvelle Eglise (1-6-32). Architectes : Dom Bellot, Marcel Hezard. Carte postale.**
10. - AUDINCOURT. - Façade de la nouvelle Eglise (1-6-32). Architectes : Dom Bellot, Marcel Hezard. Carte postale. Carte postale.
Collection particulière

IVR43_19922500010X

Auteur de l'illustration : Jérôme Mongreville

Date de prise de vue : 1992

(c) Région Bourgogne-Franche-Comté, Inventaire du patrimoine
reproduction soumise à autorisation du titulaire des droits d'exploitation



11. AUDINCOURT. - Intérieur de la nouvelle Eglise (janvier 1932). Carte postale.

Référence du document reproduit :

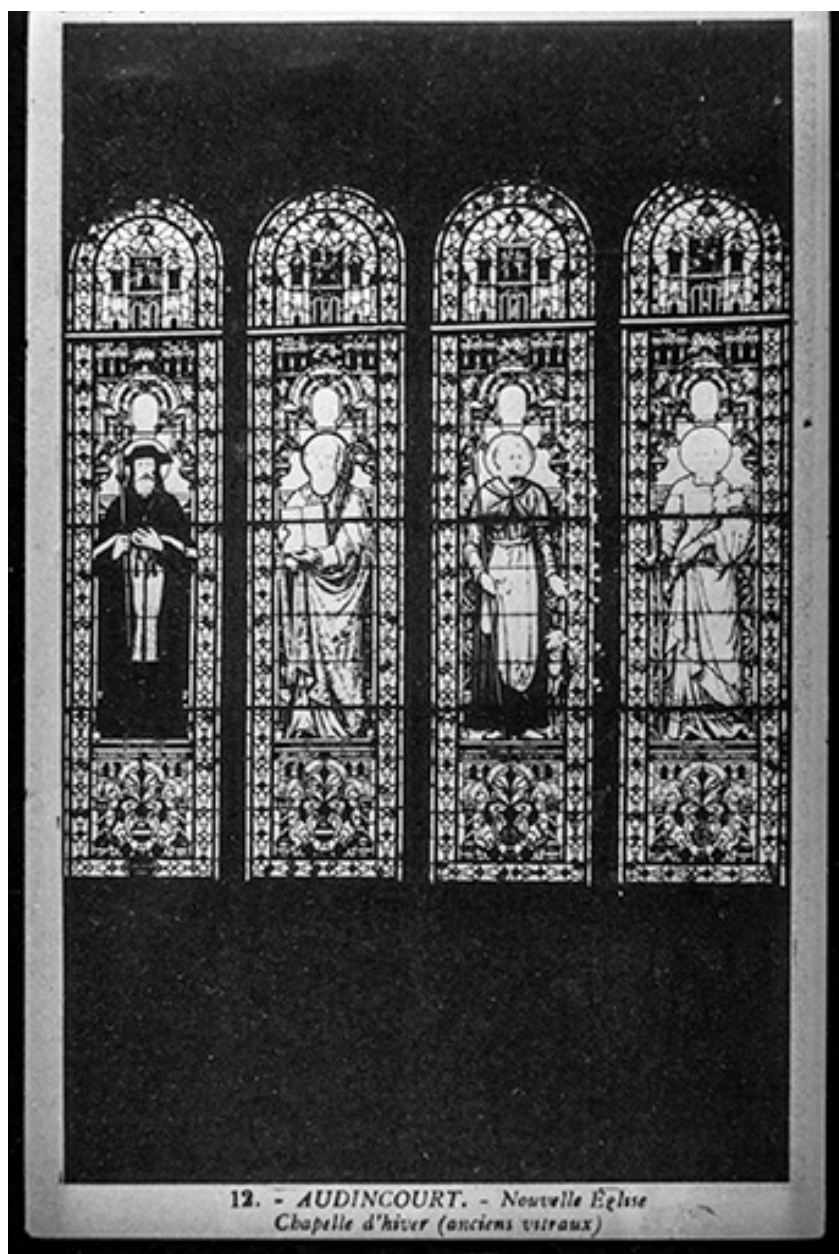
- **11. AUDINCOURT. - Intérieur de la nouvelle Eglise (janvier 1932). Carte postale.**
11. AUDINCOURT. - Intérieur de la nouvelle Eglise (janvier 1932). Carte postale. Carte postale.
Collection particulière

IVR43_19922500011X

Auteur de l'illustration : Jérôme Mongreville

Date de prise de vue : 1992

(c) Région Bourgogne-Franche-Comté, Inventaire du patrimoine
reproduction soumise à autorisation du titulaire des droits d'exploitation



12. AUDINCOURT. - Nouvelle Eglise, chapelle d'hiver (anciens vitraux). . Carte postale.

Référence du document reproduit :

- **12. AUDINCOURT. - Nouvelle Eglise, chapelle d'hiver (anciens vitraux). . Carte postale.**
12. AUDINCOURT. - Nouvelle Eglise, chapelle d'hiver (anciens vitraux). . Carte postale. Carte postale.
Collection particulière

IVR43_19922500012X

Auteur de l'illustration : Jérôme Mongreville

Date de prise de vue : 1992

(c) Région Bourgogne-Franche-Comté, Inventaire du patrimoine
reproduction soumise à autorisation du titulaire des droits d'exploitation



Façade principale.

IVR43_20062500710NUCA

Auteur de l'illustration : Yves Sancey

Date de prise de vue : 2006

(c) Région Bourgogne-Franche-Comté, Inventaire du patrimoine
reproduction soumise à autorisation du titulaire des droits d'exploitation



Vue extérieure d'ensemble latérale.

IVR43_20062500714NUCA

Auteur de l'illustration : Yves Sancey

Date de prise de vue : 2006

(c) Région Bourgogne-Franche-Comté, Inventaire du patrimoine
reproduction soumise à autorisation du titulaire des droits d'exploitation



Vue générale de la partie avant de l'église.

IVR43_20062500713NUCA

Auteur de l'illustration : Yves Sancey

Date de prise de vue : 2006

(c) Région Bourgogne-Franche-Comté, Inventaire du patrimoine
reproduction soumise à autorisation du titulaire des droits d'exploitation



Vue arrière de l'église.

IVR43_20062500718NUCA

Auteur de l'illustration : Yves Sancey

Date de prise de vue : 2006

(c) Région Bourgogne-Franche-Comté, Inventaire du patrimoine
reproduction soumise à autorisation du titulaire des droits d'exploitation



Chevet et façade latérale gauche.

IVR43_19912500064V

Auteur de l'illustration : Jérôme Mongreville

Date de prise de vue : 1991

(c) Région Bourgogne-Franche-Comté, Inventaire du patrimoine
reproduction soumise à autorisation du titulaire des droits d'exploitation



Clocher.

IVR43_20062500711NUCA

Auteur de l'illustration : Yves Sancey

Date de prise de vue : 2006

(c) Région Bourgogne-Franche-Comté, Inventaire du patrimoine
reproduction soumise à autorisation du titulaire des droits d'exploitation



Vue extérieure de la nef.

IVR43_20062500716NUCA

Auteur de l'illustration : Yves Sancey

Date de prise de vue : 2006

(c) Région Bourgogne-Franche-Comté, Inventaire du patrimoine
reproduction soumise à autorisation du titulaire des droits d'exploitation



Vue extérieure d'une chapelle.

IVR43_20062500717NUCA

Auteur de l'illustration : Yves Sancey

Date de prise de vue : 2006

(c) Région Bourgogne-Franche-Comté, Inventaire du patrimoine
reproduction soumise à autorisation du titulaire des droits d'exploitation



Chevet d'une chapelle.

IVR43_20062500709NUCA

Auteur de l'illustration : Yves Sancey

Date de prise de vue : 2006

(c) Région Bourgogne-Franche-Comté, Inventaire du patrimoine
reproduction soumise à autorisation du titulaire des droits d'exploitation



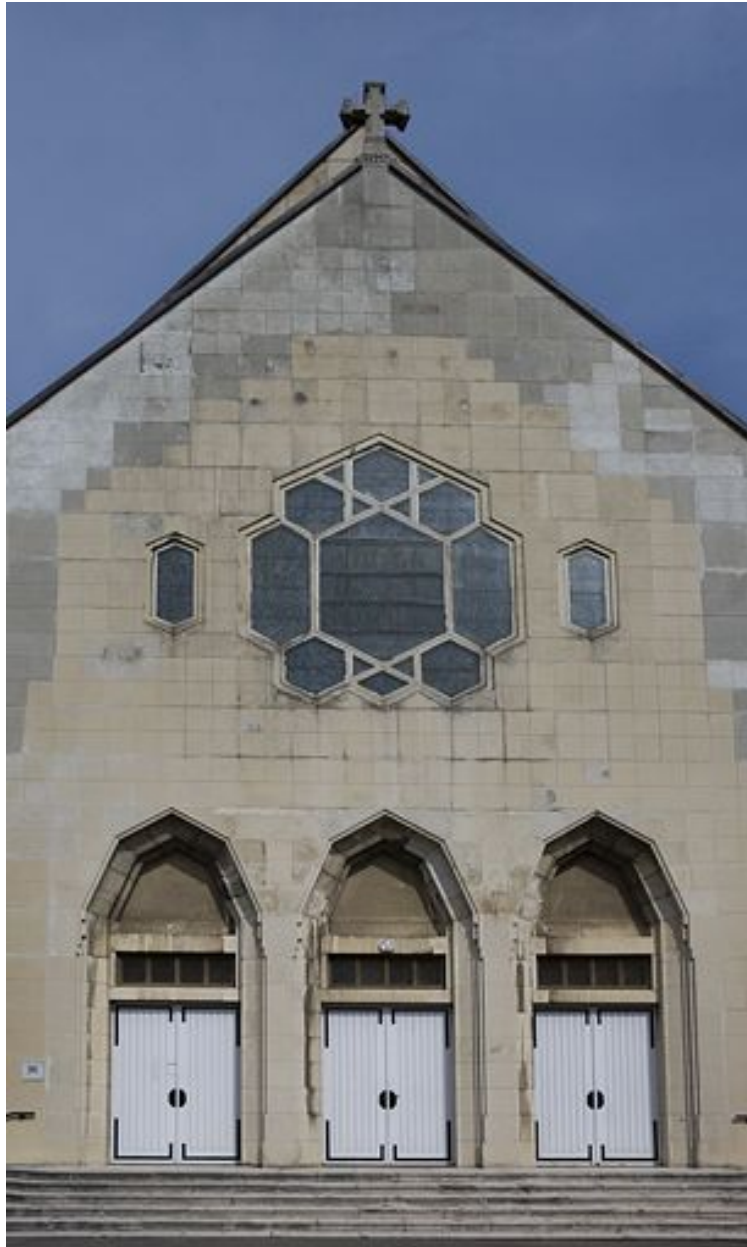
Détail extérieur des vitraux de la nef.

IVR43_20062500715NUCA

Auteur de l'illustration : Yves Sancey

Date de prise de vue : 2006

(c) Région Bourgogne-Franche-Comté, Inventaire du patrimoine
reproduction soumise à autorisation du titulaire des droits d'exploitation



Parvis.

IVR43_20062500712NUCA

Auteur de l'illustration : Yves Sancey

Date de prise de vue : 2006

(c) Région Bourgogne-Franche-Comté, Inventaire du patrimoine
reproduction soumise à autorisation du titulaire des droits d'exploitation



Vue du choeur et des chapelles.

IVR43_20062500698NUCA

Auteur de l'illustration : Yves Sancey

Date de prise de vue : 2006

(c) Région Bourgogne-Franche-Comté, Inventaire du patrimoine
reproduction soumise à autorisation du titulaire des droits d'exploitation



Vue générale du chœur.

IVR43_20062500697NUCA

Auteur de l'illustration : Yves Sancey

Date de prise de vue : 2006

(c) Région Bourgogne-Franche-Comté, Inventaire du patrimoine
reproduction soumise à autorisation du titulaire des droits d'exploitation



Vue générale du chœur.

IVR43_20062500696NUCA

Auteur de l'illustration : Yves Sancey

Date de prise de vue : 2006

(c) Région Bourgogne-Franche-Comté, Inventaire du patrimoine
reproduction soumise à autorisation du titulaire des droits d'exploitation



Le chœur, vue de face.

IVR43_19912500068V

Auteur de l'illustration : Jérôme Mongreville

Date de prise de vue : 1991

(c) Région Bourgogne-Franche-Comté, Inventaire du patrimoine
reproduction soumise à autorisation du titulaire des droits d'exploitation



Le choeur, vu de trois quarts gauche.

IVR43_19912500069V

Auteur de l'illustration : Jérôme Mongreville

Date de prise de vue : 1991

(c) Région Bourgogne-Franche-Comté, Inventaire du patrimoine
reproduction soumise à autorisation du titulaire des droits d'exploitation



Plafond et piliers du chœur.

IVR43_20062500695NUCA

Auteur de l'illustration : Yves Sancey

Date de prise de vue : 2006

(c) Région Bourgogne-Franche-Comté, Inventaire du patrimoine
reproduction soumise à autorisation du titulaire des droits d'exploitation



Plafond chœur.

IVR43_20062500694NUCA

Auteur de l'illustration : Yves Sancey

Date de prise de vue : 2006

(c) Région Bourgogne-Franche-Comté, Inventaire du patrimoine
reproduction soumise à autorisation du titulaire des droits d'exploitation



La nef vue depuis l'entrée.

IVR43_19912500067V

Auteur de l'illustration : Jérôme Mongreville

Date de prise de vue : 1991

(c) Région Bourgogne-Franche-Comté, Inventaire du patrimoine
reproduction soumise à autorisation du titulaire des droits d'exploitation



La nef vue depuis le chœur.

IVR43_19912500066V

Auteur de l'illustration : Jérôme Mongreville

Date de prise de vue : 1991

(c) Région Bourgogne-Franche-Comté, Inventaire du patrimoine
reproduction soumise à autorisation du titulaire des droits d'exploitation



Vue de la nef depuis le chœur.

IVR43_20062500689NUCA

Auteur de l'illustration : Yves Sancey

Date de prise de vue : 2006

(c) Région Bourgogne-Franche-Comté, Inventaire du patrimoine
reproduction soumise à autorisation du titulaire des droits d'exploitation



Plafond de la nef.

IVR43_20062500699NUCA

Auteur de l'illustration : Yves Sancey

Date de prise de vue : 2006

(c) Région Bourgogne-Franche-Comté, Inventaire du patrimoine
reproduction soumise à autorisation du titulaire des droits d'exploitation



Déambulatoire : détail du décor.

IVR43_20062500706NUCA

Auteur de l'illustration : Yves Sancey

Date de prise de vue : 2006

(c) Région Bourgogne-Franche-Comté, Inventaire du patrimoine
reproduction soumise à autorisation du titulaire des droits d'exploitation



Pilier.

IVR43_20062500704NUCA

Auteur de l'illustration : Yves Sancey

Date de prise de vue : 2006

(c) Région Bourgogne-Franche-Comté, Inventaire du patrimoine
reproduction soumise à autorisation du titulaire des droits d'exploitation



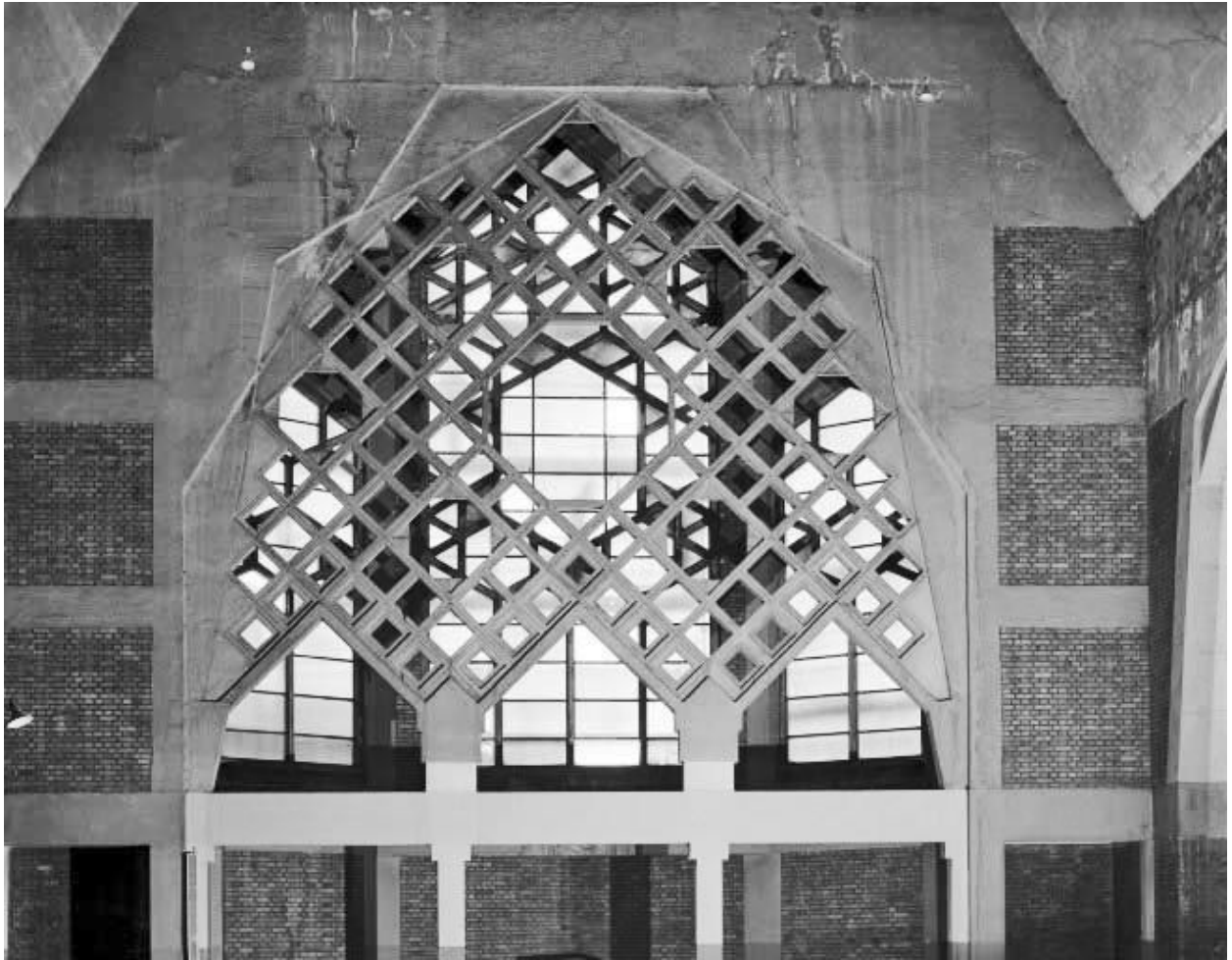
Transept, chapelle latérale gauche.

IVR43_19912500071V

Auteur de l'illustration : Jérôme Mongreville

Date de prise de vue : 1991

(c) Région Bourgogne-Franche-Comté, Inventaire du patrimoine
reproduction soumise à autorisation du titulaire des droits d'exploitation



Bras gauche du transept.

IVR43_19912500070V

Auteur de l'illustration : Jérôme Mongreville

Date de prise de vue : 1991

(c) Région Bourgogne-Franche-Comté, Inventaire du patrimoine
reproduction soumise à autorisation du titulaire des droits d'exploitation



Plafond du transept.

IVR43_20062500690NUCA

Auteur de l'illustration : Yves Sancey

Date de prise de vue : 2006

(c) Région Bourgogne-Franche-Comté, Inventaire du patrimoine
reproduction soumise à autorisation du titulaire des droits d'exploitation



Plafond du transept.

IVR43_20062500708NUCA

Auteur de l'illustration : Yves Sancey

Date de prise de vue : 2006

(c) Région Bourgogne-Franche-Comté, Inventaire du patrimoine
reproduction soumise à autorisation du titulaire des droits d'exploitation



Plafond du transept.

IVR43_20062500691NUCA

Auteur de l'illustration : Yves Sancey

Date de prise de vue : 2006

(c) Région Bourgogne-Franche-Comté, Inventaire du patrimoine
reproduction soumise à autorisation du titulaire des droits d'exploitation



Déambulatoire.

IVR43_20062500705NUCA

Auteur de l'illustration : Yves Sancey

Date de prise de vue : 2006

(c) Région Bourgogne-Franche-Comté, Inventaire du patrimoine
reproduction soumise à autorisation du titulaire des droits d'exploitation



Chapelle : détail du décor.

IVR43_20062500707NUCA

Auteur de l'illustration : Yves Sancey

Date de prise de vue : 2006

(c) Région Bourgogne-Franche-Comté, Inventaire du patrimoine
reproduction soumise à autorisation du titulaire des droits d'exploitation



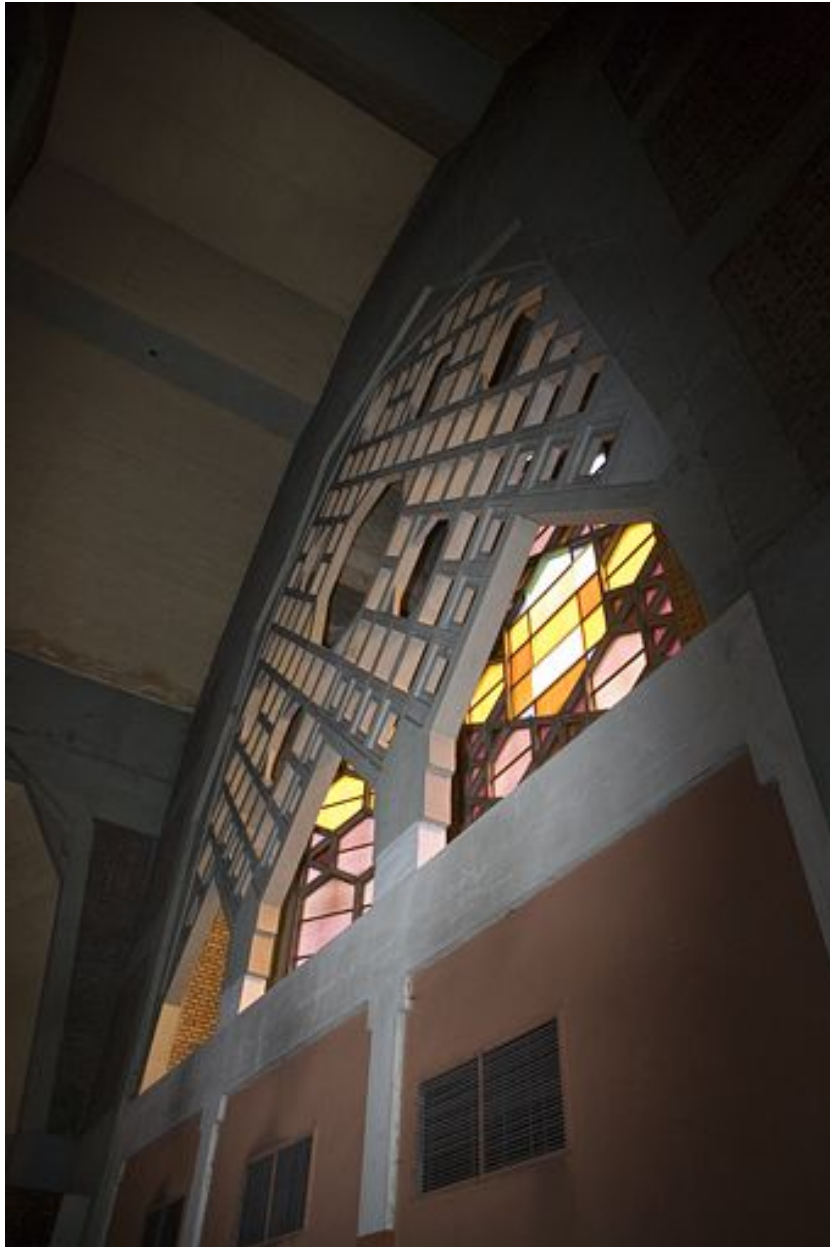
Vue du collatéral gauche.

IVR43_20062500692NUCA

Auteur de l'illustration : Yves Sancey

Date de prise de vue : 2006

(c) Région Bourgogne-Franche-Comté, Inventaire du patrimoine
reproduction soumise à autorisation du titulaire des droits d'exploitation



Vitraux et décors en béton du collatéral.

IVR43_20062500701NUCA

Auteur de l'illustration : Yves Sancey

Date de prise de vue : 2006

(c) Région Bourgogne-Franche-Comté, Inventaire du patrimoine
reproduction soumise à autorisation du titulaire des droits d'exploitation



Lustre.

IVR43_20062500693NUCA

Auteur de l'illustration : Yves Sancey

Date de prise de vue : 2006

(c) Région Bourgogne-Franche-Comté, Inventaire du patrimoine
reproduction soumise à autorisation du titulaire des droits d'exploitation



Vitraux de la nef.

IVR43_20062500702NUCA

Auteur de l'illustration : Yves Sancey

Date de prise de vue : 2006

(c) Région Bourgogne-Franche-Comté, Inventaire du patrimoine
reproduction soumise à autorisation du titulaire des droits d'exploitation



Vitraux et décors du collatéral.

IVR43_20062500700NUCA

Auteur de l'illustration : Yves Sancey

Date de prise de vue : 2006

(c) Région Bourgogne-Franche-Comté, Inventaire du patrimoine
reproduction soumise à autorisation du titulaire des droits d'exploitation



Verrières n° 2, 4 et 6.

IVR43_19912500073V

Auteur de l'illustration : Jérôme Mongreville

Date de prise de vue : 1991

(c) Région Bourgogne-Franche-Comté, Inventaire du patrimoine
reproduction soumise à autorisation du titulaire des droits d'exploitation



Verrière n° 6.

IVR43_19912500074V

Auteur de l'illustration : Jérôme Mongreville

Date de prise de vue : 1991

(c) Région Bourgogne-Franche-Comté, Inventaire du patrimoine
reproduction soumise à autorisation du titulaire des droits d'exploitation