

Franche-Comté, Jura
Dole
rue du Prélot

moulin à blé, minoterie de la société des Grands Moulins de Dole

Références du dossier

Numéro de dossier : IA00125882
Date de l'enquête initiale : 1989
Date(s) de rédaction : 1989
Cadre de l'étude : patrimoine industriel patrimoine industriel du Jura
Degré d'étude : étudié

Désignation

Dénomination : moulin à blé, minoterie
Appellation : Minoterie de la société des Grands Moulins de Dole
Destinations successives : immeuble, maison, restaurant, magasin de commerce
Parties constituantes non étudiées : bureau, bâtiment d'eau, canal, atelier de fabrication, magasin industriel, atelier de réparation, logement d'ouvriers

Compléments de localisation

Milieu d'implantation : en ville
Réseau hydrographique : canal des Tanneurs ; dérivation du Doubs
Références cadastrales : . 1813 H 683 à 686 ; . 1980 BE 100, 103, 106, 120, 121, 135, BX 8, 9, 11, 74, 75, 76

Historique

Moulins banaux attestés dès 1274. Complétés par un moulin à tan puis, avant 1841, par une scierie et un atelier de construction mécanique pour moulins et forges, situés dans un bâtiment distinct. Moulin reconstruit en 1841 après incendie. Prolongé vers le sud-est entre 1841 et 1851 puis par une aile en retour vers le nord entre 1851 et 1881. Construction de silos à grains vers 1911, de logements ouvriers vers 1923 (par l'architecte Recordon) et 1931, d'un corps de bâtiment pour la machine à vapeur et un atelier de meulage des cylindres vers 1929, de chambres à farine vers 1960. Arrêt progressif de la minoterie à partir de 1963 : transformée en entrepôt, broyage limité aux céréales secondaires, destinées à l'usine d'alimentation pour le bétail installée par la société à la Bedugue, peu après 1950, dans l'ancienne **fonderie Courtot**. La société des Grands Moulins de Dole, créée en 1912, devient Sanders Franche-Comté en 1976. Vente des bâtiments en 1970 et 1971 à l'exception des silos, cédés en 1977 à la ville qui les démolit. Actuellement logements et commerces.

4 paires de meules et huilerie en 1793, 6 paires de meules, foulon et moulin à tan en 1813. Engrenage en fonte dit système américain (moulin à l'anglaise) après 1808, 13 paires de meules et scierie actionnées par 5 roues hydrauliques en 1842. Appareils à cylindres attestés en 1884, éclairage électrique privé à partir de 1885. Mise en place de turbines : 2 avant 1895, Hercule Progrès (Epinal) après 1895, Rieter (Sulzer Frères, Winthertur, Suisse) en 1915, Neyrpic (Grenoble) en 1947. Transport pneumatique en 1953.

Une soixantaine d'ouvriers en 1960.

Période(s) principale(s) : 2e quart 19e siècle (), 2e moitié 19e siècle (), 1er quart 20e siècle (), 2e quart 20e siècle (), 3e quart 20e siècle ()

Auteur(s) de l'oeuvre : Recordon (architecte, attribution par tradition orale)

Description

Site industriel desservi par voie navigable. Pierre de taille pour la façade antérieure du corps de bâtiment central (protégé par un toit à brisis et terrasson) et du bureau, baies du rez-de-chaussée en arc plein cintre. Bureau : murs de l'aile en retour au nord à pan de bois et hourdis de briques. Couverture métallique sur le bâtiment principal et sur son appentis au nord-

ouest. Toit à brisis et terrasson sur le logement d'ouvriers est (terrasson couvert de tuiles mécaniques), à croupes sur celui au nord (à couverture de tuiles plates).

Éléments descriptifs

Matériau(x) du gros-oeuvre, mise en oeuvre et revêtement : bois, pan de bois ; brique ; calcaire, pierre de taille ; moellon ; enduit ; enduit partiel

Matériau(x) de couverture : tuile mécanique, métal en couverture, ardoise, tuile plate

Étage(s) ou vaisseau(x) : 2 étages de soubassement, 2 étages carrés, étage en surcroît

Élévations extérieures : élévation à travées

Type(s) de couverture : toit à longs pans ; appentis ; toit à longs pans brisés ; pignon couvert ; croupe ; demi-croupe ; noue

Énergies : énergie hydraulique : produite sur place, turbine hydraulique ; énergie thermique ; énergie électrique ; achetée

Typologies et état de conservation

Typologies : baie rectangulaire ; baie avec arc plein cintre

État de conservation : restauré, établissement industriel désaffecté

Statut, intérêt et protection

Intérêt de l'oeuvre : à signaler

Éléments remarquables : bâtiment d'eau

Statut de la propriété : propriété publique, propriété privée

Références documentaires

Documents figurés

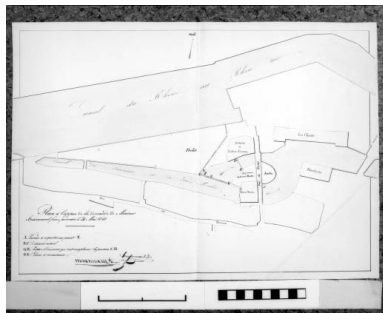
- **Plan à l'appui de la demande de Messieurs Hussonmorel frères, présentée le 24 mai 1841.**
Plan à l'appui de la demande de Messieurs Hussonmorel frères, présentée le 24 mai 1841, par Hussonmorel (? , industriel). Dessin, 1841. Echelle 1:1000.
Archives départementales du Jura, Montmorot
- **Règlement d'eau des Usines des Srs Muneret (Aîné), Muneret (Jeune) et Ménans. Plan. Extrait d'un plan fourni par le Cond. Toussaint.**
Règlement d'eau des Usines des Srs Muneret (Aîné), Muneret (Jeune) et Ménans. Plan. Extrait d'un plan fourni par le Cond. Toussaint, par Lamare (conducteur de travaux).
Archives départementales du Jura, Montmorot
- **Minoterie de la société des Grands Moulins de Dole. Dessin, papier à en-tête**
Minoterie de la société des Grands Moulins de Dole. Dessin, papier à en-tête, 1902.
Archives municipales, Dole
- **Minoterie de la société des Grands Moulins de Dole. Dessin, papier à en-tête, 1915**
Minoterie de la société des Grands Moulins de Dole. Dessin, papier à en-tête, 1915.
Archives municipales, Dole
- **Dole - Canal des Tanneurs et Moulin.**
Dole - Canal des Tanneurs et Moulin. Carte postale, s.d. [limite 19e siècle 20e siècle, avant 1903]. B.F. éd., Chalon-sur-Saône.
Collection particulière
- **Minoterie de la société des Grands Moulins de Dole. Dessin, papier à en-tête, 1941.**
Vue d'ensemble depuis le nord. Dessin, papier à en-tête, 1941.
Collection particulière

- **Minoterie de la Société des Grands Moulins de Dole. Vue panoramique des Moulins et le Doubs.**
Minoterie de la Société des Grands Moulins de Dole. Vue panoramique des Moulins et le Doubs.. Carte postale, s.d. [1ère moitié 20e siècle, avant 1924]. Levy et Neurdein Réunis, Paris.
Archives municipales, Dole
- **Société des Grands Moulins de Dole. Canal du Rhône au Rhin. Magasins.**
Société des Grands Moulins de Dole. Canal du Rhône au Rhin. Magasins. Carte postale, s.d. [1ère moitié 20e siècle, avant 1924]. Levy et Neurdein Réunis, Paris.
Archives municipales, Dole
- **Société des Grands Moulins de Dole. Moulin et Silos à grains.**
Société des Grands Moulins de Dole. Moulin et Silos à grains. Carte postale, s.d. [1ère moitié 20e siècle, avant 1924]. Levy et Neurdein Réunis, Paris.
Archives municipales, Dole
- **Société des Grands Moulins de Dole. Moulin et Cathédrale.**
Société des Grands Moulins de Dole. Moulin et Cathédrale. Carte postale, s.d. [1ère moitié 20e siècle, avant 1924]. Levy et Neurdein Réunis, Paris.
Archives municipales, Dole
- **Société des Grands Moulins de Dole. Magasin à Farine et Quai d'Expédition.**
Société des Grands Moulins de Dole. Magasin à Farine et Quai d'Expédition. Carte postale, s.d. [1ère moitié 20e siècle, avant 1924]. Levy et Neurdein Réunis, Paris.
Collection particulière
- **Société des Grands Moulins de Dole. Salle des Dynamos.**
Société des Grands Moulins de Dole. Salle des Dynamos. Carte postale, s.d. [1ère moitié 20e siècle, avant 1924]. Levy et Neurdein Réunis, Paris.
Archives municipales, Dole
- **Société des Grands Moulins de Dole. Salle des Broyeurs à Grains.**
Société des Grands Moulins de Dole. Salle des Broyeurs à Grains. Carte postale, s.d. [1ère moitié 20e siècle, avant 1924]. Levy et Neurdein Réunis, Paris
Collection particulière
- **Société des Grands Moulins de Dole. Une Vue des Ateliers de l'Usine.**
Société des Grands Moulins de Dole. Une Vue des Ateliers de l'Usine. Carte postale, s.d. [1ère moitié 20e siècle, avant 1924]. Levy et Neurdein Réunis, Paris.
Archives municipales, Dole

Liens web

- Voir le dossier initial numérisé : <https://patrimoine.bourgognefranche-comte.fr/gtrudov/IA00125882/index.htm>

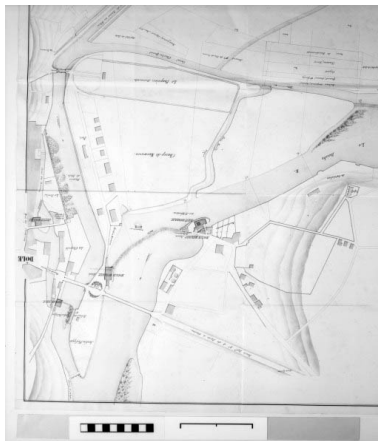
Illustrations



Plan à l'appui de la demande
de Messieurs Hussonmorel
frères, présentée le 24 mai 1841.

Phot.

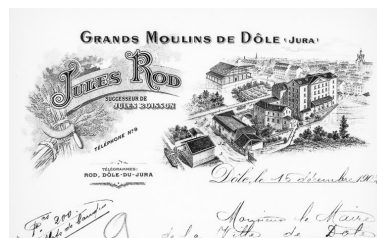
IVR43_19903901000X



Réglement d'eau des Usines des Srs
Muneret (Aîné), Muneret (Jeune)
et Ménans. Plan. Extrait d'un plan
fourni par le Cond. Toussaint.

Phot.

IVR43_19903901001X



Vue d'ensemble depuis l'est.

Phot.

IVR43_19903901004X



Vue d'ensemble depuis l'est.

Phot.

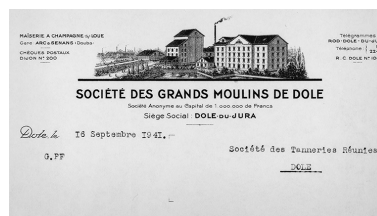
IVR43_19903901005X



Dole - Canal des Tanneurs et Moulin.

Phot.

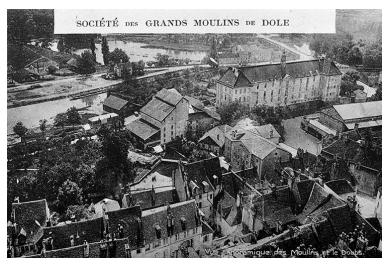
IVR43_19883900185X



Vue d'ensemble depuis le nord.

Phot.

IVR43_19893900147X



Société des Grands Moulins
de Dole. Vue panoramique
des Moulins et le Doubs.

Phot.

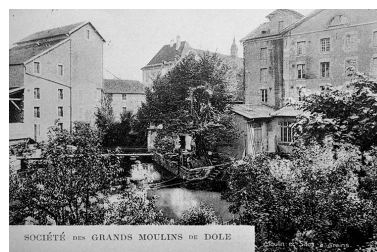
IVR43_19893900141Z



Société des Grands Moulins de Dole.
Canal du Rhône au Rhin. Magasins.

Phot.

IVR43_19893900144Z



Société des Grands Moulins de
Dole. Moulin et Silos à grains.

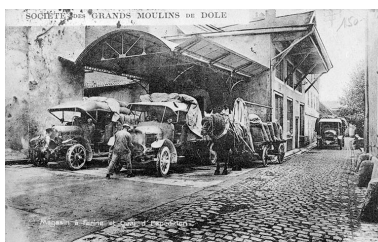
Phot.

IVR43_19893900143Z



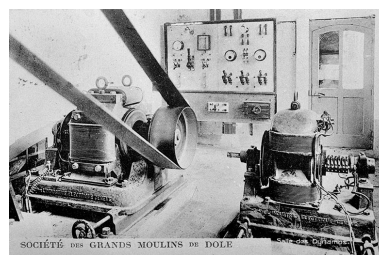
Société des Grands Moulins de Dole. Moulin et Cathédrale.
Phot.

IVR43_19893900142Z



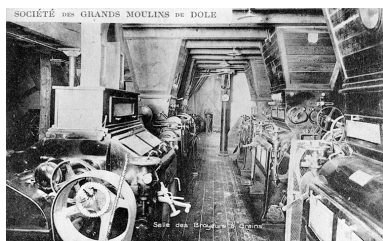
Magasin à farine et quai d'expédition, [avant 1924].
Phot.

IVR43_19883900183X



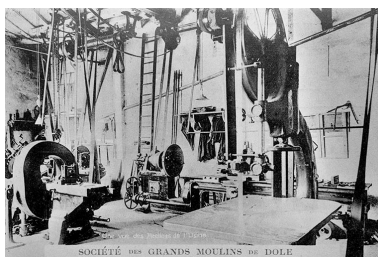
Société des Grands Moulins de Dole. Salle des Dynamos.
Phot.

IVR43_19893900146Z



Société des Grands Moulins de Dole. Salle des Broyeurs à Grains.
Phot.

IVR43_19883900184X



Société des Grands Moulins de Dole. Une Vue des Ateliers de l'Usine.
Phot.

IVR43_19893900145Z



Vue d'ensemble, depuis le haut de la collégiale.
Phot. Laurent Poupard

IVR43_19893900135ZA



Atelier de fabrication et rue du Prélot.
Phot. Laurent Poupard

IVR43_19893900140Z



Façade antérieure.
Phot. Laurent Poupard

IVR43_19893900136ZA



Façade postérieure.
Phot. Laurent Poupard

IVR43_19893900137ZA



Logement d'ouvriers,
vus depuis l'ouest.
Phot. Laurent Poupard
IVR43_19893901195Z



Bureau et logement
d'ouvriers (H), depuis l'est.
Phot. Laurent Poupard
IVR43_19893900139ZA



Atelier de réparation
et bureau, depuis l'est.
Phot. Laurent Poupard
IVR43_19893900138Z

Dossiers liés

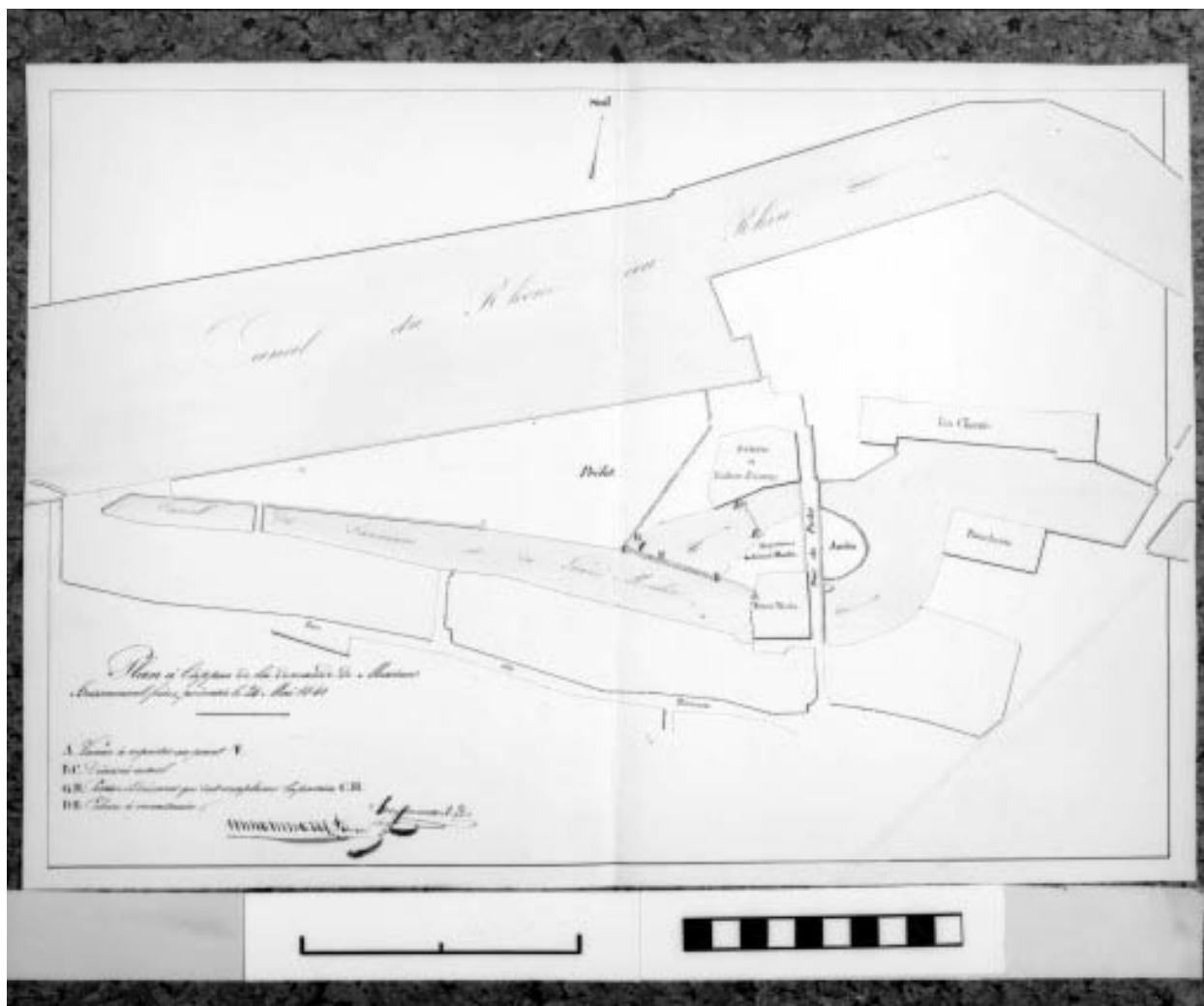
Dossiers de synthèse :

présentation de l'étude du patrimoine industriel du Jura (IA39000554)

Oeuvre(s) contenue(s) :

Auteur(s) du dossier : Laurent Poupard

Copyright(s) : (c) Région Bourgogne-Franche-Comté, Inventaire du patrimoine



Plan à l'appui de la demande de Messieurs Hussonmorel frères, présentée le 24 mai 1841.

Référence du document reproduit :

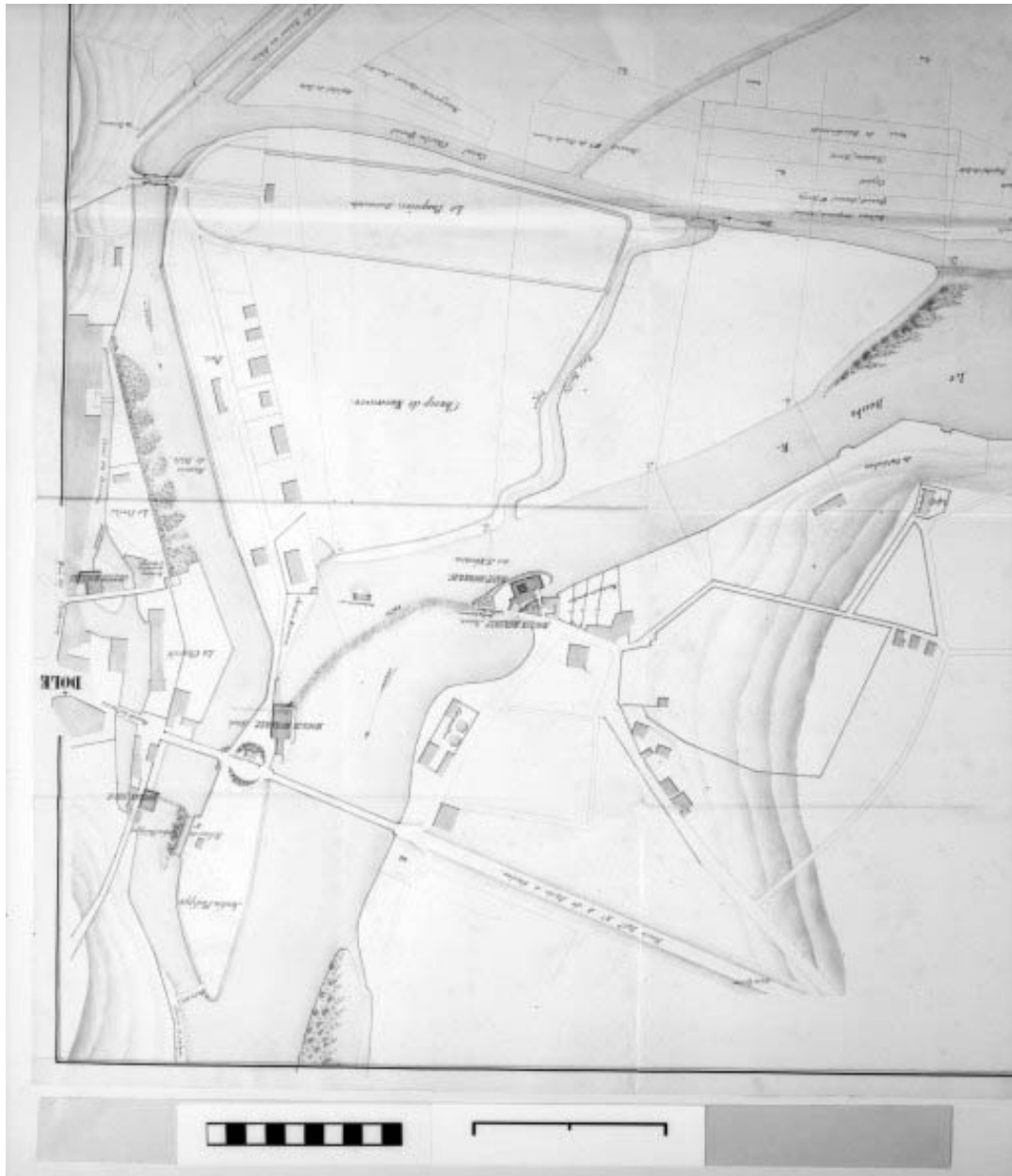
- **Plan à l'appui de la demande de Messieurs Hussonmorel frères, présentée le 24 mai 1841.**
Plan à l'appui de la demande de Messieurs Hussonmorel frères, présentée le 24 mai 1841, par Hussonmorel (? , industriel). Dessin, 1841. Echelle 1:1000.
Archives départementales du Jura, Montmorot

IVR43_19903901000X

Auteur de l'illustration :

Date de prise de vue : 1990

(c) Région Bourgogne-Franche-Comté, Inventaire du patrimoine
reproduction soumise à autorisation du titulaire des droits d'exploitation



Réglement d'eau des Usines des Srs Muneret (Aîné), Muneret (Jeune) et Ménans. Plan. Extrait d'un plan fourni par le Cond. Toussaint.

Référence du document reproduit :

- **Réglement d'eau des Usines des Srs Muneret (Aîné), Muneret (Jeune) et Ménans. Plan. Extrait d'un plan fourni par le Cond. Toussaint.**

Réglement d'eau des Usines des Srs Muneret (Aîné), Muneret (Jeune) et Ménans. Plan. Extrait d'un plan fourni par le Cond. Toussaint, par Lamare (conducteur de travaux).

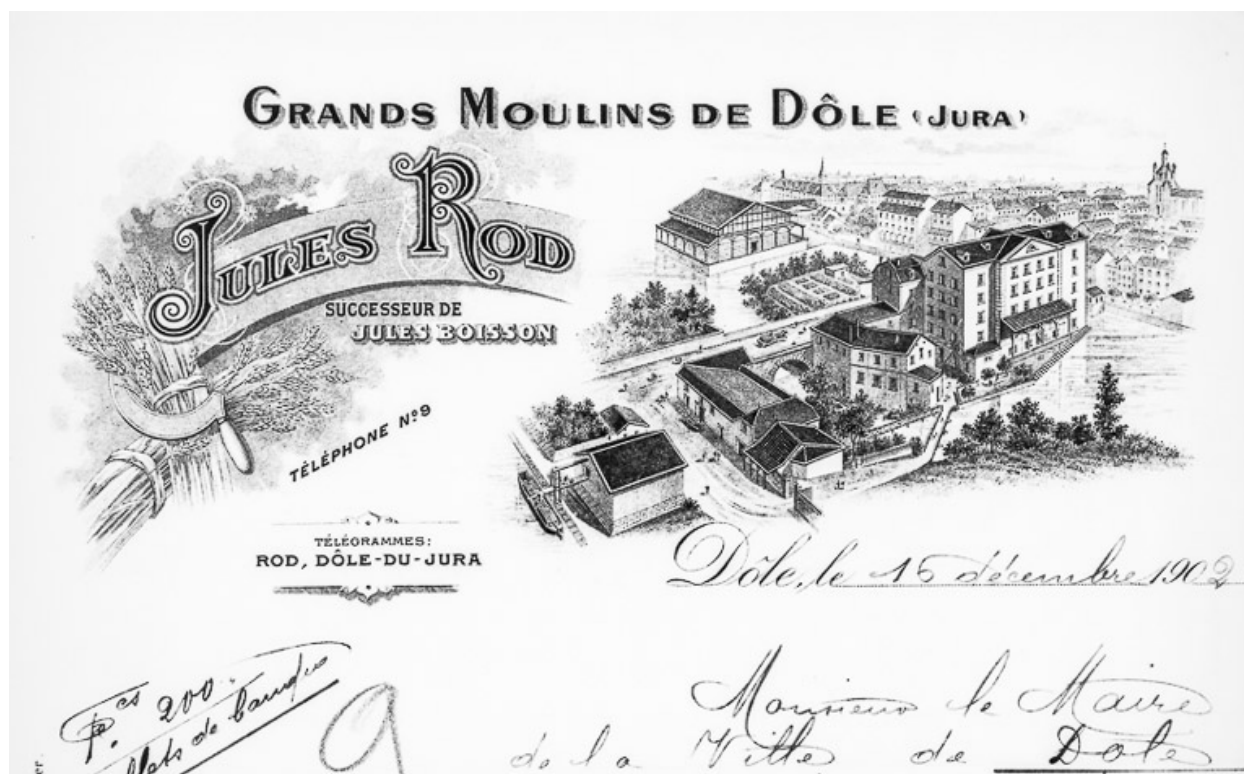
Archives départementales du Jura, Montmorot

IVR43_19903901001X

Auteur de l'illustration :

Date de prise de vue : 1990

(c) Région Bourgogne-Franche-Comté, Inventaire du patrimoine
reproduction soumise à autorisation du titulaire des droits d'exploitation



Vue d'ensemble depuis l'est.

Référence du document reproduit :

- **Minoterie de la société des Grands Moulins de Dole. Dessin, papier à en-tête**
Minoterie de la société des Grands Moulins de Dole. Dessin, papier à en-tête, 1902.
Archives municipales, Dole

IVR43_19903901004X

Auteur de l'illustration :

Date de prise de vue : 1990

(c) Région Bourgogne-Franche-Comté, Inventaire du patrimoine
reproduction soumise à autorisation du titulaire des droits d'exploitation



Vue d'ensemble depuis l'est.

Référence du document reproduit :

- **Minoterie de la société des Grands Moulins de Dole. Dessin, papier à en-tête, 1915**
Minoterie de la société des Grands Moulins de Dole. Dessin, papier à en-tête, 1915.
Archives municipales, Dole

IVR43_19903901005X

Auteur de l'illustration :

Date de prise de vue : 1990

(c) Région Bourgogne-Franche-Comté, Inventaire du patrimoine
reproduction soumise à autorisation du titulaire des droits d'exploitation



Dole - Canal des Tanneurs et Moulin.

Référence du document reproduit :

- **Dole - Canal des Tanneurs et Moulin.**

Dole - Canal des Tanneurs et Moulin. Carte postale, s.d. [limite 19e siècle 20e siècle, avant 1903]. B.F. éd.,
Chalon-sur-Saône.

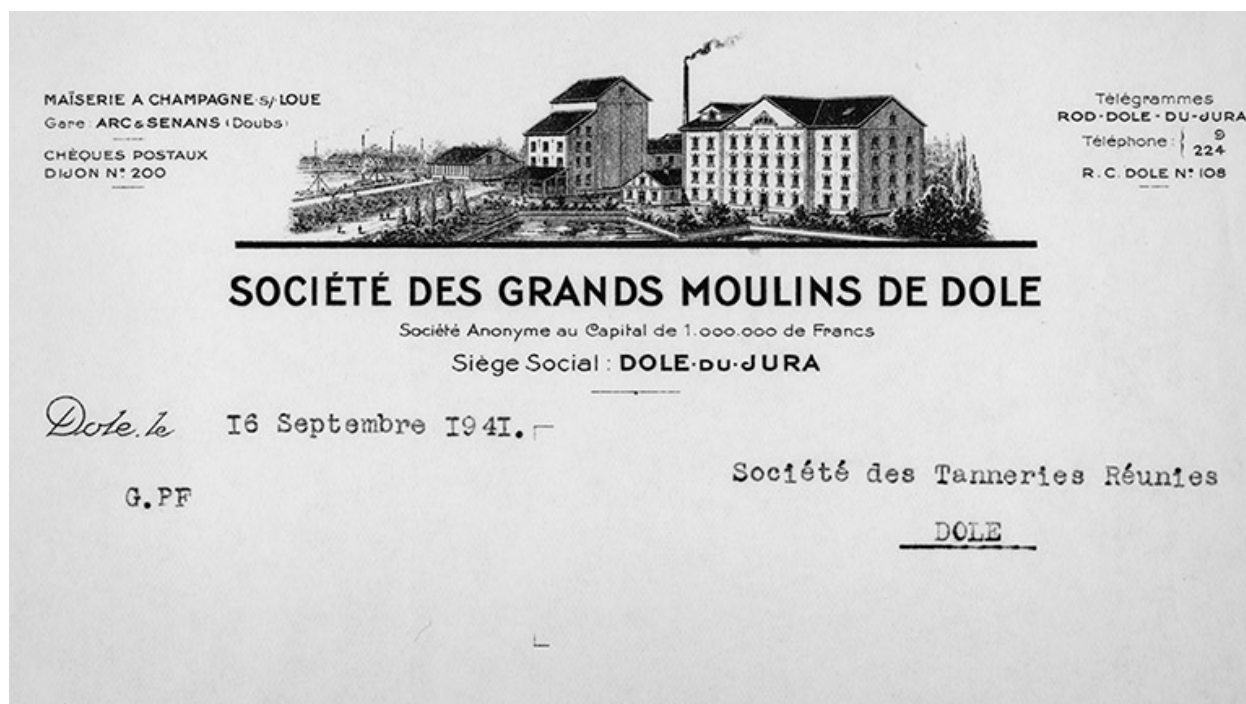
Collection particulière

IVR43_19883900185X

Auteur de l'illustration :

Date de prise de vue : [date non déterminée]

(c) Région Bourgogne-Franche-Comté, Inventaire du patrimoine
reproduction soumise à autorisation du titulaire des droits d'exploitation



Vue d'ensemble depuis le nord.

Référence du document reproduit :

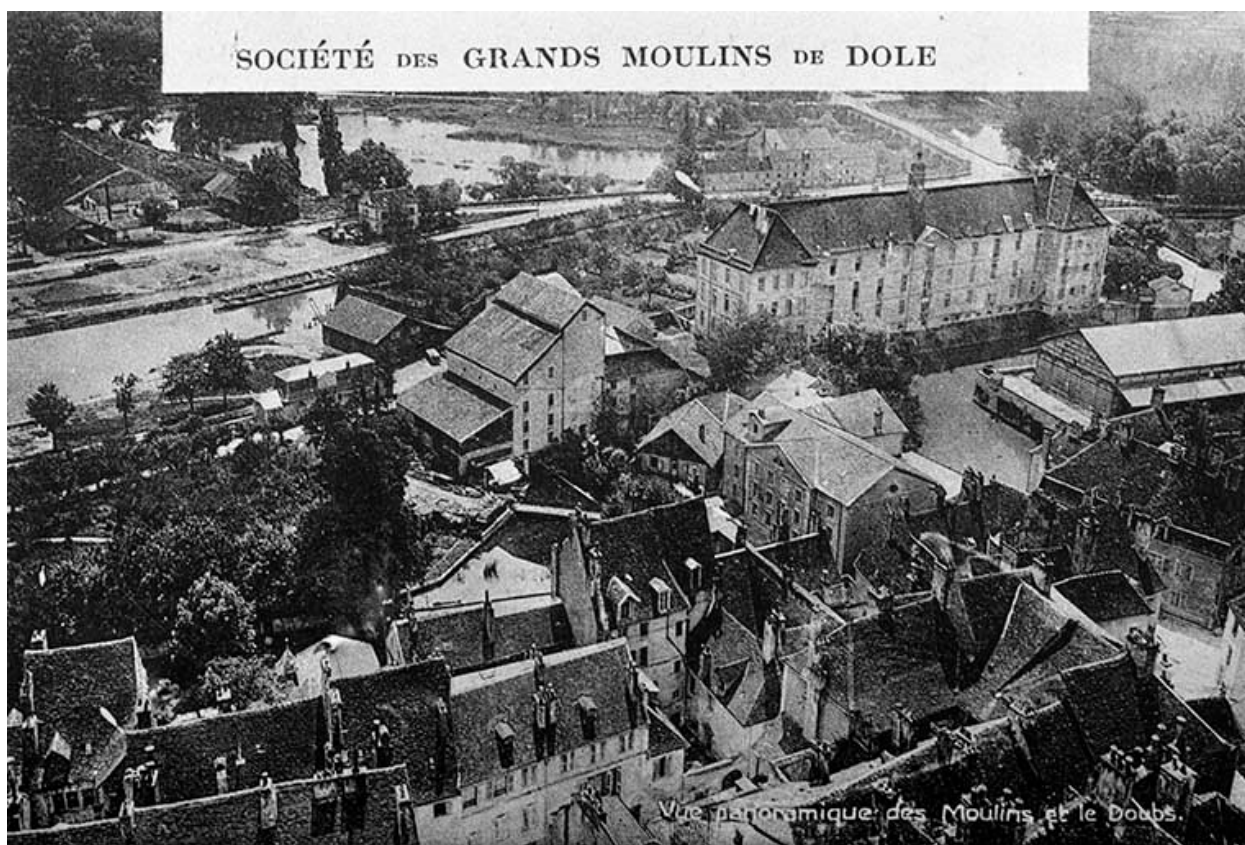
- **Minoterie de la société des Grands Moulins de Dole. Dessin, papier à en-tête, 1941.**
Vue d'ensemble depuis le nord. Dessin, papier à en-tête, 1941.
Collection particulière

IVR43_19893900147X

Auteur de l'illustration :

Date de prise de vue : 1989

(c) Région Bourgogne-Franche-Comté, Inventaire du patrimoine
reproduction soumise à autorisation du titulaire des droits d'exploitation



Société des Grands Moulins de Dole. Vue panoramique des Moulins et le Doubs.

Référence du document reproduit :

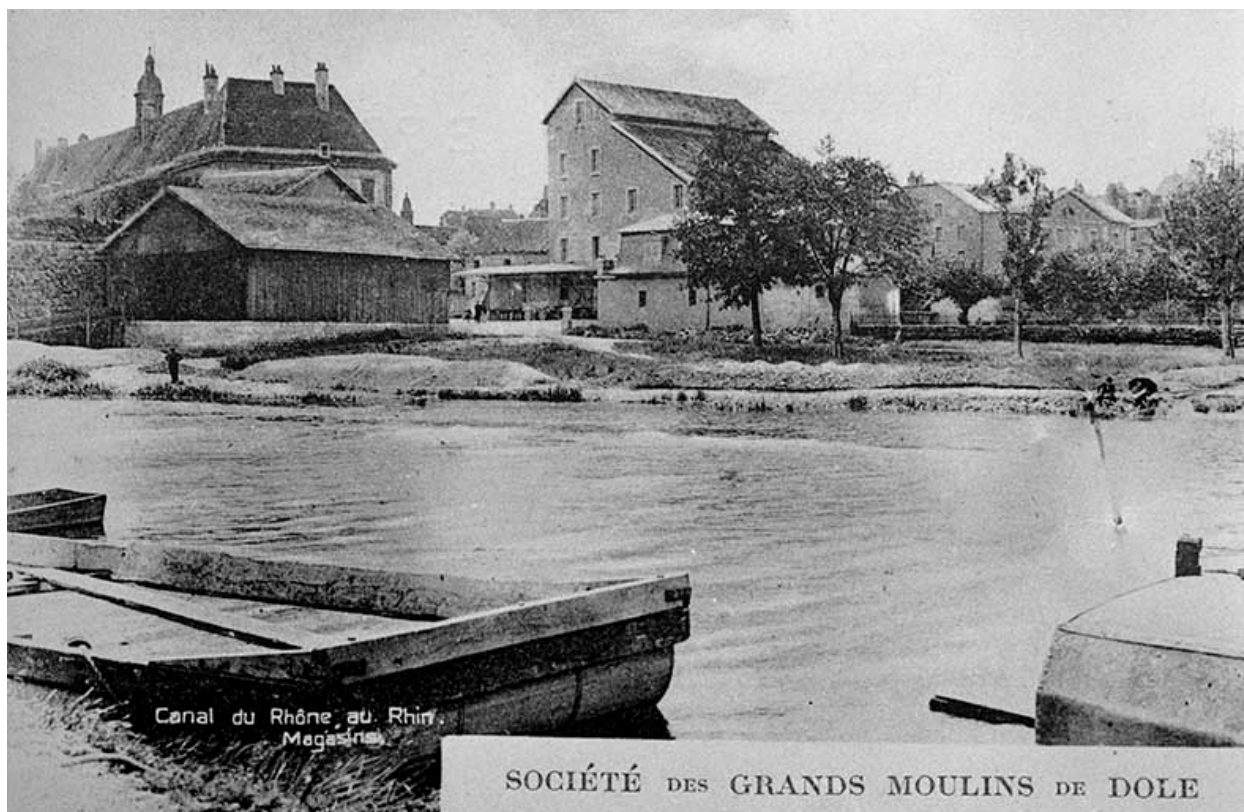
- **Minoterie de la Société des Grands Moulins de Dole. Vue panoramique des Moulins et le Doubs.**
Minoterie de la Société des Grands Moulins de Dole. Vue panoramique des Moulins et le Doubs.. Carte postale, s.d. [1ère moitié 20e siècle, avant 1924]. Levy et Neurdein Réunis, Paris.
Archives municipales, Dole

IVR43_19893900141Z

Auteur de l'illustration :

Date de prise de vue : 1989

(c) Région Bourgogne-Franche-Comté, Inventaire du patrimoine
reproduction soumise à autorisation du titulaire des droits d'exploitation



Société des Grands Moulins de Dole. Canal du Rhône au Rhin. Magasins.

Référence du document reproduit :

- **Société des Grands Moulins de Dole. Canal du Rhône au Rhin. Magasins.**
Société des Grands Moulins de Dole. Canal du Rhône au Rhin. Magasins. Carte postale, s.d. [1ère moitié 20e siècle, avant 1924]. Levy et Neurdein Réunis, Paris.
Archives municipales, Dole

IVR43_19893900144Z

Auteur de l'illustration :

Date de prise de vue : 1989

(c) Région Bourgogne-Franche-Comté, Inventaire du patrimoine
reproduction soumise à autorisation du titulaire des droits d'exploitation



Société des Grands Moulins de Dole. Moulin et Silos à grains.

Référence du document reproduit :

- **Société des Grands Moulins de Dole. Moulin et Silos à grains.**
Société des Grands Moulins de Dole. Moulin et Silos à grains. Carte postale, s.d. [1ère moitié 20e siècle, avant 1924]. Levy et Neurdein Réunis, Paris.
Archives municipales, Dole

IVR43_19893900143Z

Auteur de l'illustration :

Date de prise de vue : 1989

(c) Région Bourgogne-Franche-Comté, Inventaire du patrimoine
reproduction soumise à autorisation du titulaire des droits d'exploitation



Société des Grands Moulins de Dole. Moulin et Cathédrale.

Référence du document reproduit :

- **Société des Grands Moulins de Dole. Moulin et Cathédrale.**
Société des Grands Moulins de Dole. Moulin et Cathédrale. Carte postale, s.d. [1ère moitié 20e siècle, avant 1924]. Levy et Neurdein Réunis, Paris.
Archives municipales, Dole

IVR43_19893900142Z

Auteur de l'illustration :

Date de prise de vue : 1989

(c) Région Bourgogne-Franche-Comté, Inventaire du patrimoine
reproduction soumise à autorisation du titulaire des droits d'exploitation



Magasin à farine et quai d'expédition, [avant 1924].

Référence du document reproduit :

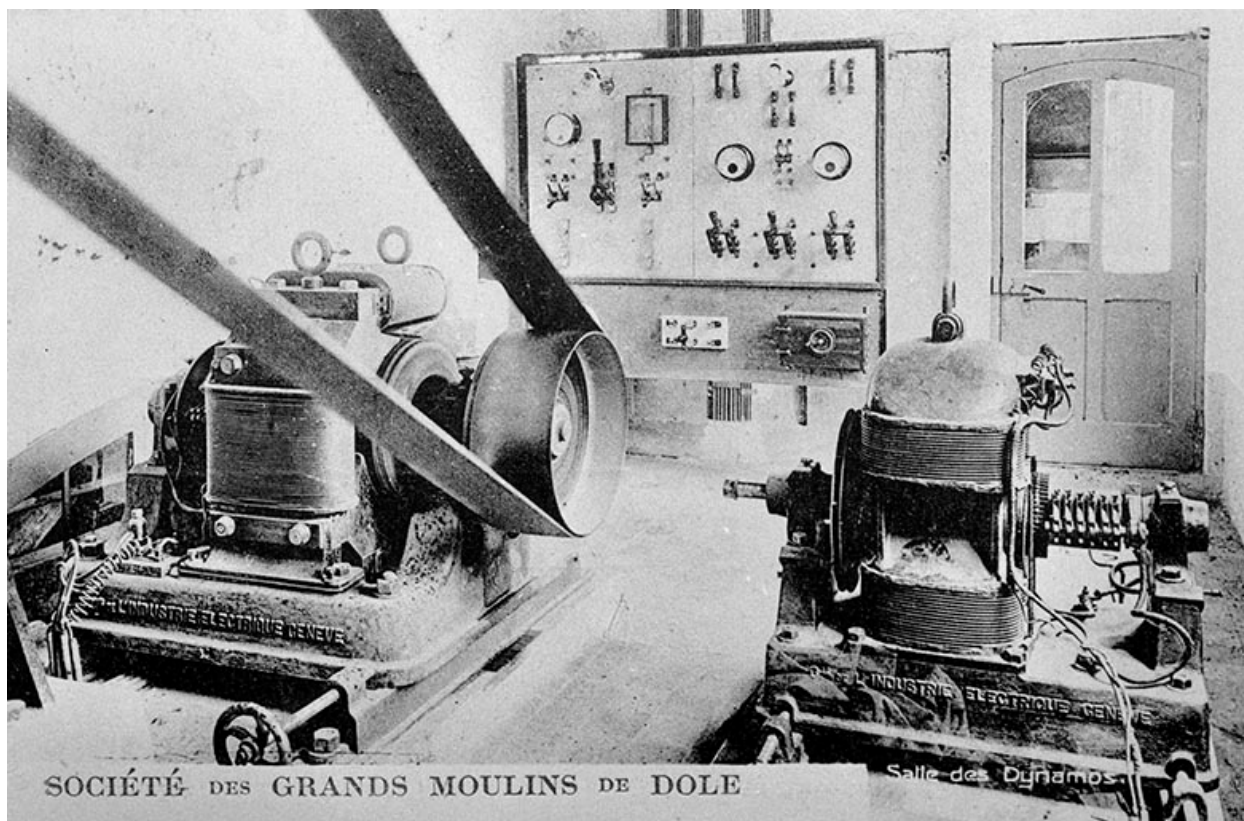
- **Société des Grands Moulins de Dole. Magasin à Farine et Quai d'Expédition.**
Société des Grands Moulins de Dole. Magasin à Farine et Quai d'Expédition. Carte postale, s.d. [1ère moitié 20e siècle, avant 1924]. Levy et Neurdein Réunis, Paris.
Collection particulière

IVR43_19883900183X

Auteur de l'illustration :

Date de prise de vue : [1924]

(c) Région Bourgogne-Franche-Comté, Inventaire du patrimoine
reproduction soumise à autorisation du titulaire des droits d'exploitation



Société des Grands Moulins de Dole. Salle des Dynamos.

Référence du document reproduit :

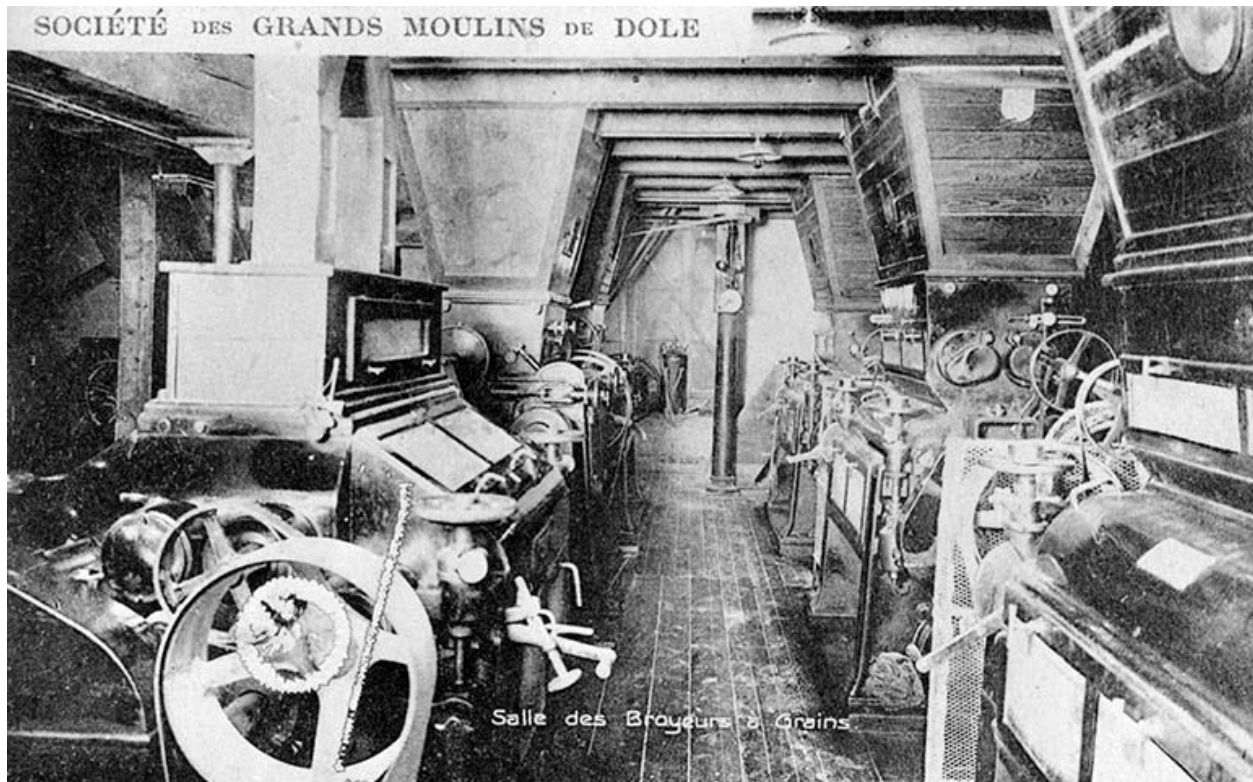
- **Société des Grands Moulins de Dole. Salle des Dynamos.**
Société des Grands Moulins de Dole. Salle des Dynamos. Carte postale, s.d. [1ère moitié 20e siècle, avant 1924]. Levy et Neurdein Réunis, Paris.
Archives municipales, Dole

IVR43_19893900146Z

Auteur de l'illustration :

Date de prise de vue : [1924]

(c) Région Bourgogne-Franche-Comté, Inventaire du patrimoine
reproduction soumise à autorisation du titulaire des droits d'exploitation



Société des Grands Moulins de Dole. Salle des Broyeurs à Grains.

Référence du document reproduit :

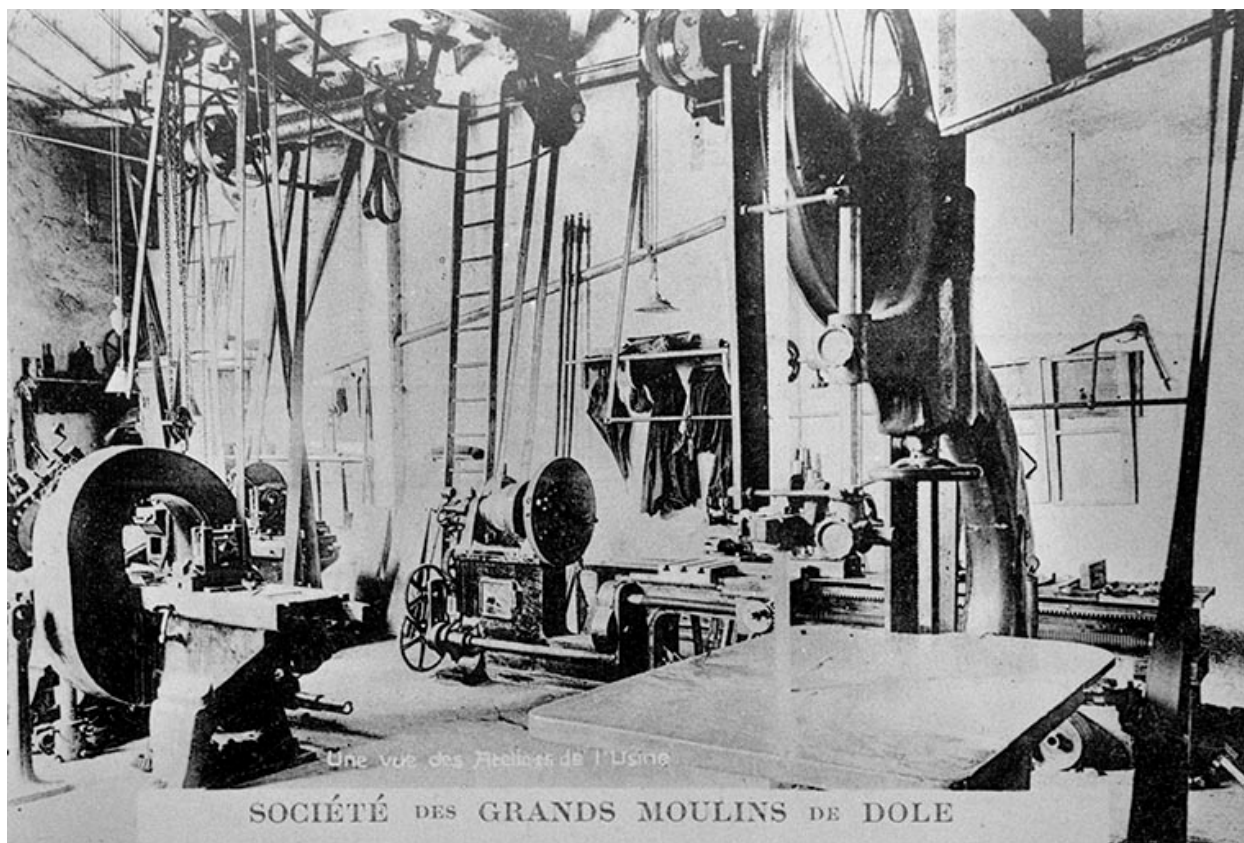
- **Société des Grands Moulins de Dole. Salle des Broyeurs à Grains.**
Société des Grands Moulins de Dole. Salle des Broyeurs à Grains. Carte postale, s.d. [1ère moitié 20e siècle, avant 1924]. Levy et Neurdein Réunis, Paris
Collection particulière

IVR43_19883900184X

Auteur de l'illustration :

Date de prise de vue : [1924]

(c) Région Bourgogne-Franche-Comté, Inventaire du patrimoine
reproduction soumise à autorisation du titulaire des droits d'exploitation



Société des Grands Moulins de Dole. Une Vue des Ateliers de l'Usine.

Référence du document reproduit :

- **Société des Grands Moulins de Dole. Une Vue des Ateliers de l'Usine.**
Société des Grands Moulins de Dole. Une Vue des Ateliers de l'Usine. Carte postale, s.d. [1ère moitié 20e siècle, avant 1924]. Levy et Neurdein Réunis, Paris.
Archives municipales, Dole

IVR43_19893900145Z

Auteur de l'illustration :

Date de prise de vue : 1989

(c) Région Bourgogne-Franche-Comté, Inventaire du patrimoine
reproduction soumise à autorisation du titulaire des droits d'exploitation



Vue d'ensemble, depuis le haut de la collégiale.

IVR43_19893900135ZA

Auteur de l'illustration : Laurent Poupard

Date de prise de vue : 1989

(c) Région Bourgogne-Franche-Comté, Inventaire du patrimoine
reproduction soumise à autorisation du titulaire des droits d'exploitation



Atelier de fabrication et rue du Prélot.

IVR43_19893900140Z

Auteur de l'illustration : Laurent Poupard

Date de prise de vue : 1989

(c) Région Bourgogne-Franche-Comté, Inventaire du patrimoine
reproduction soumise à autorisation du titulaire des droits d'exploitation



Façade antérieure.

IVR43_19893900136ZA

Auteur de l'illustration : Laurent Poupard

Date de prise de vue : 1989

(c) Région Bourgogne-Franche-Comté, Inventaire du patrimoine
reproduction soumise à autorisation du titulaire des droits d'exploitation



Façade postérieure.

IVR43_19893900137ZA

Auteur de l'illustration : Laurent Poupard

Date de prise de vue : 1989

(c) Région Bourgogne-Franche-Comté, Inventaire du patrimoine
reproduction soumise à autorisation du titulaire des droits d'exploitation



Logement d'ouvriers, vus depuis l'ouest.

IVR43_19893901195Z

Auteur de l'illustration : Laurent Poupard

Date de prise de vue : 1989

(c) Région Bourgogne-Franche-Comté, Inventaire du patrimoine
reproduction soumise à autorisation du titulaire des droits d'exploitation



Bureau et logement d'ouvriers (H), depuis l'est.

IVR43_19893900139ZA

Auteur de l'illustration : Laurent Poupard

Date de prise de vue : 1989

(c) Région Bourgogne-Franche-Comté, Inventaire du patrimoine
reproduction soumise à autorisation du titulaire des droits d'exploitation



Atelier de réparation et bureau, depuis l'est.

IVR43_19893900138Z

Auteur de l'illustration : Laurent Poupard

Date de prise de vue : 1989

(c) Région Bourgogne-Franche-Comté, Inventaire du patrimoine
reproduction soumise à autorisation du titulaire des droits d'exploitation