

Bourgogne, Côte-d'Or
Seurre
PK 187.48
rue de la Perche à l'Oiseau

site de l'écluse de Seurre

Références du dossier

Numéro de dossier : IA21005603

Date de l'enquête initiale : 2017

Date(s) de rédaction : 2017

Cadre de l'étude : enquête thématique régionale Saône navigable en Bourgogne-Franche-Comté (la)

Degré d'étude : étudié

Désignation

Dénomination : site d'écluse

Parties constituantes non étudiées : remise, poste de commande, pont

Compléments de localisation

Milieu d'implantation : en ville

Réseau hydrographique : Saône

Références cadastrales : 2017, ZC

Historique

Le site d'écluse de Seurre a été implanté à l'extrémité aval de la dérivation de Pagny-Seurre en 1976.

Période(s) principale(s) : 2e moitié 20e siècle

Description

Ce site d'écluse moderne fait partie des cinq sites d'écluse à grand gabarit sur la Saône (185 mètres de long pour 12 mètres de large). Il ferme la dérivation de Pagny-Seurre. Le sas est en béton et les portes en métal sont mécanisées. Le poste de commande ou tour de contrôle, rive droite, est en surplomb du sas. La tour est en béton, avec un parement de briques ; elle est accessible directement depuis le pont sur écluse. Il s'agit d'un ouvrage en béton avec garde-corps métalliques.

Plusieurs pontons modernes en bois se trouvent à l'amont et à l'aval de l'écluse. Un édicule technique, en parement de briques, se trouve sur la rive gauche, en contrebas du pont sur écluse. Le centre d'exploitation de V.N.F. de Seurre (subdivision de Chalon-sur-Saône) occupe un hangar de plan rectangulaire recouvert de tuiles mécaniques et un autre bâtiment, également de plan rectangulaire, se trouve légèrement en aval du site d'écluse. Ils sont complétés par plusieurs structures modulaires. Un lotissement de trois maisons pour les employés de V.N.F. se trouve rive gauche, en amont du pont sur écluse.

Éléments descriptifs

Matériau(x) du gros-oeuvre, mise en oeuvre et revêtement : béton

Statut, intérêt et protection

Statut de la propriété : propriété publique

Références documentaires

Bibliographie

- **ASTRADE, Laurent. La Saône en Crue. Dynamique d'un hydrosystème anthropisé. Lyon : Presses Universitaires de Lyon, 2005.**
ASTRADE, Laurent. *La Saône en Crue. Dynamique d'un hydrosystème anthropisé.* Lyon : Presses Universitaires de Lyon, 2005.
p. 93
- **Louis Bonnamour, Marc Bonnetain, Jean-Claude Mallard. La Saône navigable : deux siècles d'aménagements, 2009.**
Louis Bonnamour, Marc Bonnetain, Jean-Claude Mallard. *La Saône navigable : deux siècles d'aménagements.* Paris : Presses de l'École nationale des Ponts du Chaussées, 2009. - 243 p. : ill. en noir du en coul. ; 24 cm.
ISBN 978-2-85978-442-3
Région Bourgogne-Franche-Comté, Inventaire et Patrimoine, Besançon : R.HI.5569

Illustrations



Vue d'ensemble depuis
le pont sur écluse.
Phot. Thierry Kuntz
IVR26_20172100532NUC4A



Vue d'ensemble depuis
le pont sur écluse.
Phot. Thierry Kuntz
IVR26_20172100531NUC4A



Vue d'ensemble depuis
le pont sur écluse.
Phot. Thierry Kuntz
IVR26_20172100530NUC4A



Vue d'ensemble du site d'écluse
et du poste de commande.
Phot. Thierry Kuntz
IVR26_20172100533NUC4A



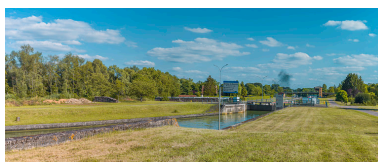
Vue rapprochée de la tour de contrôle.
Phot. Thierry Kuntz
IVR26_20172100536NUC4A



Le centre d'exploitation VNF, sur
la rive gauche du site d'écluse.
Phot. Thierry Kuntz
IVR26_20172100511NUC4A



Le centre d'exploitation VNF, sur
la rive gauche du site d'écluse.
Phot. Thierry Kuntz
IVR26_20172100512NUC4A



Vue d'ensemble du site, d'amont.
Phot. Thierry Kuntz
IVR26_20192100138NUC4A



Le site, vu d'amont.
Phot. Thierry Kuntz
IVR26_20192100136NUC4AQ



Le site, vu d'amont.
Phot. Thierry Kuntz
IVR26_20192100137NUC4AQ



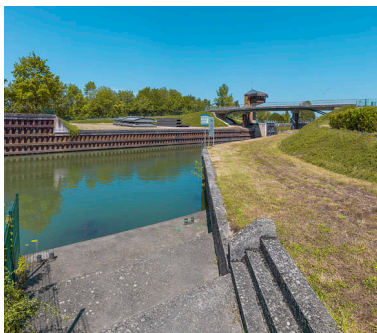
Vue d'ensemble des
portes amont de l'écluse.
Phot. Thierry Kuntz
IVR26_20192100139NUC4A



Vue d'ensemble du sas.
Phot. Thierry Kuntz
IVR26_20192100140NUC4A



Vue d'aval du site et du
centre d'exploitation VNF.
Phot. Thierry Kuntz
IVR26_20192100141NUC4A



Vue d'aval du site.
Phot. Thierry Kuntz
IVR26_20192100142NUC4A

Dossiers liés

Est partie constituante de : bief de Seurre (IA21005583) Bourgogne, Côte-d'Or, Seurre,

Dossiers de synthèse :

La Saône navigable en Bourgogne-Franche-Comté (IA00141307)

Les conséquences du passage de la Saône dans la commune de Seurre (IA21005689) Bourgogne, Côte-d'Or, Seurre

Oeuvre(s) contenue(s) :

Oeuvre(s) en rapport :

site de l'écluse d'Ormes (IA71003656) Bourgogne, Saône-et-Loire, Ormes, PK 119, rue du Sablé

site de l'écluse d'Écuellen (IA71000552) Bourgogne, Saône-et-Loire, Écuellen, rue de l'Écluse

Auteur(s) du dossier : Aurélie Lallement, Virginie Malherbe

Copyright(s) : (c) Région Bourgogne-Franche-Comté, Inventaire du patrimoine



Vue d'ensemble depuis le pont sur écluse.

IVR26_20172100532NUC4A

Auteur de l'illustration : Thierry Kuntz

Date de prise de vue : 2017

(c) Région Bourgogne-Franche-Comté, Inventaire du patrimoine
reproduction soumise à autorisation du titulaire des droits d'exploitation



Vue d'ensemble depuis le pont sur écluse.

IVR26_20172100531NUC4A

Auteur de l'illustration : Thierry Kuntz

Date de prise de vue : 2017

(c) Région Bourgogne-Franche-Comté, Inventaire du patrimoine
reproduction soumise à autorisation du titulaire des droits d'exploitation



Vue d'ensemble depuis le pont sur écluse.

IVR26_20172100530NUC4A

Auteur de l'illustration : Thierry Kuntz

Date de prise de vue : 2017

(c) Région Bourgogne-Franche-Comté, Inventaire du patrimoine
reproduction soumise à autorisation du titulaire des droits d'exploitation



Vue d'ensemble du site d'écluse et du poste de commande.

IVR26_20172100533NUC4A

Auteur de l'illustration : Thierry Kuntz

Date de prise de vue : 2017

(c) Région Bourgogne-Franche-Comté, Inventaire du patrimoine
reproduction soumise à autorisation du titulaire des droits d'exploitation



Vue rapprochée de la tour de contrôle.

IVR26_20172100536NUC4A

Auteur de l'illustration : Thierry Kuntz

Date de prise de vue : 2017

(c) Région Bourgogne-Franche-Comté, Inventaire du patrimoine
reproduction soumise à autorisation du titulaire des droits d'exploitation



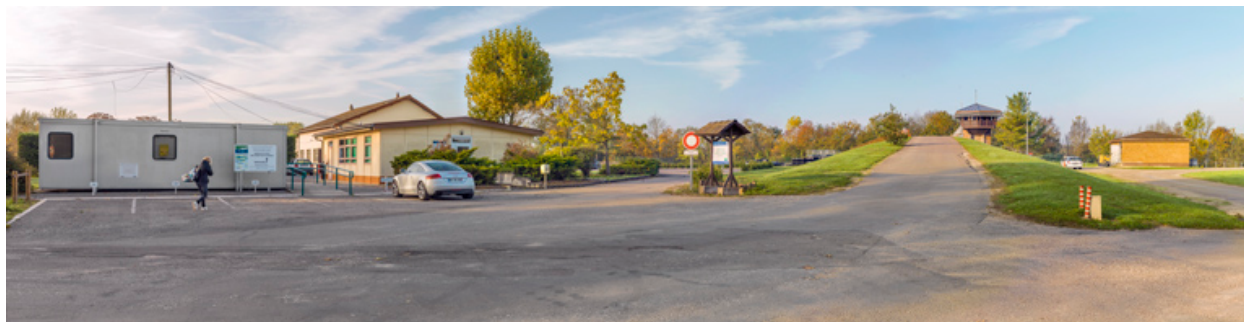
Le centre d'exploitation VNF, sur la rive gauche du site d'écluse.

IVR26_20172100511NUC4A

Auteur de l'illustration : Thierry Kuntz

Date de prise de vue : 2017

(c) Région Bourgogne-Franche-Comté, Inventaire du patrimoine
reproduction soumise à autorisation du titulaire des droits d'exploitation



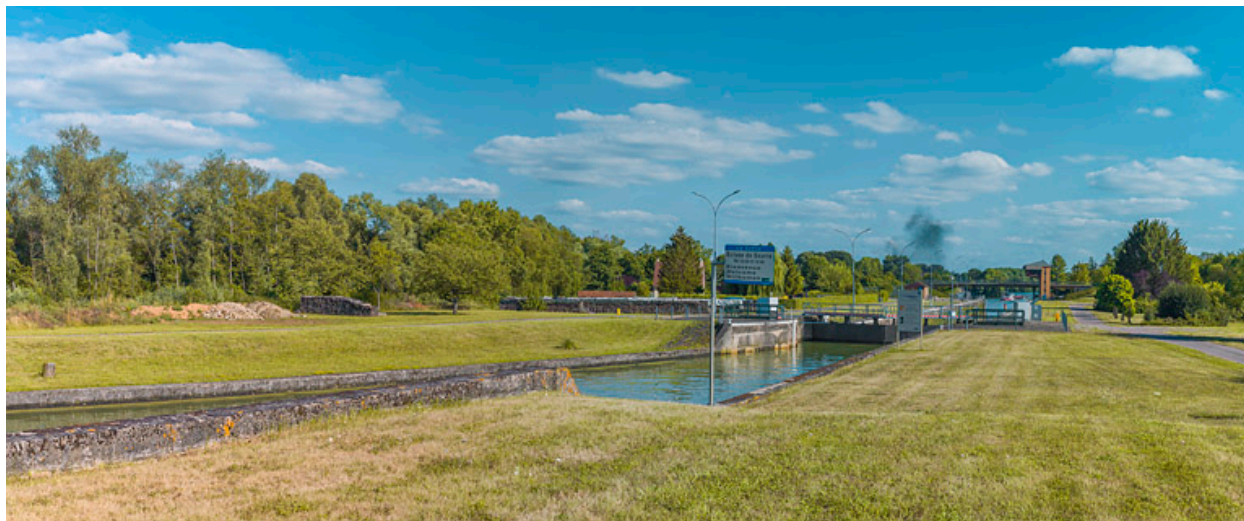
Le centre d'exploitation VNF, sur la rive gauche du site d'écluse.

IVR26_20172100512NUC4A

Auteur de l'illustration : Thierry Kuntz

Date de prise de vue : 2017

(c) Région Bourgogne-Franche-Comté, Inventaire du patrimoine
reproduction soumise à autorisation du titulaire des droits d'exploitation



Vue d'ensemble du site, d'amont.

IVR26_20192100138NUC4A

Auteur de l'illustration : Thierry Kuntz

Date de prise de vue : 2019

(c) Région Bourgogne-Franche-Comté, Inventaire du patrimoine
reproduction soumise à autorisation du titulaire des droits d'exploitation



Le site, vu d'amont.

IVR26_20192100136NUC4AQ

Auteur de l'illustration : Thierry Kuntz

Date de prise de vue : 2019

(c) Région Bourgogne-Franche-Comté, Inventaire du patrimoine
reproduction soumise à autorisation du titulaire des droits d'exploitation



Le site, vu d'amont.

IVR26_20192100137NUC4AQ

Auteur de l'illustration : Thierry Kuntz

Date de prise de vue : 2019

(c) Région Bourgogne-Franche-Comté, Inventaire du patrimoine
reproduction soumise à autorisation du titulaire des droits d'exploitation



Vue d'ensemble des portes amont de l'écluse.

IVR26_20192100139NUC4A

Auteur de l'illustration : Thierry Kuntz

Date de prise de vue : 2019

(c) Région Bourgogne-Franche-Comté, Inventaire du patrimoine
reproduction soumise à autorisation du titulaire des droits d'exploitation



Vue d'ensemble du sas.

IVR26_20192100140NUC4A

Auteur de l'illustration : Thierry Kuntz

Date de prise de vue : 2019

(c) Région Bourgogne-Franche-Comté, Inventaire du patrimoine
reproduction soumise à autorisation du titulaire des droits d'exploitation



Vue d'aval du site et du centre d'exploitation VNF.

IVR26_20192100141NUC4A

Auteur de l'illustration : Thierry Kuntz

Date de prise de vue : 2019

(c) Région Bourgogne-Franche-Comté, Inventaire du patrimoine
reproduction soumise à autorisation du titulaire des droits d'exploitation



Vue d'aval du site.

IVR26_20192100142NUC4A

Auteur de l'illustration : Thierry Kuntz

Date de prise de vue : 2019

(c) Région Bourgogne-Franche-Comté, Inventaire du patrimoine
reproduction soumise à autorisation du titulaire des droits d'exploitation