

Franche-Comté, Jura
Ardon
R.D. 27

2 ponts ferroviaires (voie ferrée Andelot - La Cluse)

Références du dossier

Numéro de dossier : IA39001093

Date de l'enquête initiale : 2004

Date(s) de rédaction : 2006

Cadre de l'étude : enquête thématique régionale la voie ferrée Andelot - La Cluse

Degré d'étude : étudié

Désignation

Dénomination : pont

Précision sur la dénomination : pont ferroviaire

Compléments de localisation

oeuvre située en partie sur la commune Vannoz

Milieu d'implantation : en village

Réseau hydrographique : l' Angillon

Références cadastrales : . 2006 SU 128, 136

Historique

Construits en même temps que la section Andelot-en-Montagne - Champagnole, entre juin 1865 et juin 1867, ces deux ponts permettent de franchir la route départementale n° 27 et le ruisseau de l'Angillon. Ils sont l'oeuvre de l'entrepreneur Guichard, suivant le projet de la compagnie du PLM (Paris - Lyon - Méditerranée) défini pour cette section par l'ingénieur Lucien-Hippolyte Vertray et validé par l'ingénieur en chef Adrien Ruelle. Le pont sur l'Angillon était à l'origine prévu avec deux arches en maçonnerie, de 8 m d'ouverture chacune, avec 2 chambres de mines dans la pile intermédiaire ; le projet final, avec arche unique et chambre de mine dans la culée droite, a été approuvé par la décision ministérielle du 1er décembre 1865. Ce pont a été renforcé en 1994 et la maçonnerie de ses murs en aile refaite en 2004.

Période(s) principale(s) : 3e quart 19e siècle

Dates : 1867 (daté par source, daté par travaux historiques)

Auteur(s) de l'oeuvre : Lucien-Hippolyte Vertray (ingénieur civil, attribution par source, attribution par travaux historiques), Guichard (entrepreneur, attribution par travaux historiques, attribution par source)

Description

Inscrits dans une courbe à gauche, les deux ponts, en pierre de taille calcaire, sont voûtés en berceau plein-cintre et se prolongent par des murs en ailes talutés. Le premier (au PK 010.458), sur la R.D. 27, se compose d'une arche large de 5 m et a des garde-corps simples, constitués de tubes métalliques soudés. Appuyée au sud sur la commune de Vannoz (parcelle ZD 17), l'arche du second (au PK 010.523), sur le ruisseau de l'Angillon, a une largeur de 15 m et sa voûte biaise (à 70 ° si la décision ministérielle de 1865 a été respectée) se signale par son appareil hélicoïdal. Huit tirants en partie haute des culées attestent de la campagne de reprise de l'ouvrage en 1994. Les garde-corps métalliques d'origine sont conservés : chacun se développe sur treize travées, formées de huit motifs ovales barlongs juxtaposés, et s'achève à chaque extrémité par un potelet octogonal en fonte, surmonté d'une pomme de pin. La hauteur libre est de 4,38 m pour le premier pont et de 13 m pour le second.

Eléments descriptifs

Matériau(x) du gros-oeuvre, mise en oeuvre et revêtement : calcaire, pierre de taille ; métal

Couvrements : voûte en berceau plein-cintre

Typologies et état de conservation

Typologies : pont en arc

Statut, intérêt et protection

Statut de la propriété : propriété d'un établissement public de l'Etat

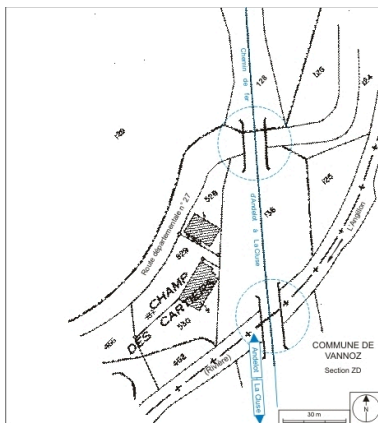
Liens web

- Voir le dossier numérisé : <https://patrimoine.bourgognefranche-comte.fr/gtrudov/IA39001093/index.htm>

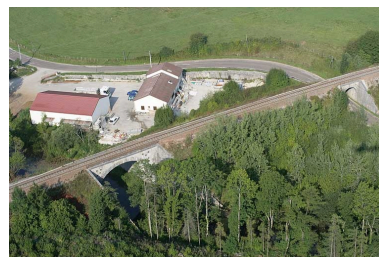
Illustrations



Carte et schéma de localisation.
Carte topographique, IGN, 2000,
dalle F087_047, échelle 1:25 000.
Scan 25, licence n° 2008/CISE/2968.
Dess. André Céréza
IVR43_20073900415NUDA



Plan-masse et de situation. Extrait
du plan cadastral informatisé,
2006, section unique, échelle
1:1250 agrandie à 1:1000.
Dess. André Céréza
IVR43_20073900201NUDA



Vue aérienne, depuis l'est.
Phot. Jean-Pierre Bévalot
IVR43_20053900941NUCA



Pont sur la route départementale n°
27 : vue d'ensemble, depuis l'est.
Phot. Yves Sancey
IVR43_20053900060ZA



Pont sur l'Angillon : vue d'ensemble,
depuis l'ouest (aval, rive droite). Au
premier plan, le barrage de l'ancienne
usine de menuiserie de la société des
Constructions métalliques Fillod.



Pont sur l'Angillon : vue d'ensemble,
depuis l'est (amont, rive gauche).
Phot. Yves Sancey
IVR43_20053900053ZA

Phot. Yves Sancey
IVR43_20053900051ZA



Pont sur l'Angillon : tête ouest (aval).
Phot. Yves Sancey
IVR43_20053900057ZA



Pont sur l'Angillon : tête ouest
(aval), appareil hélicoïdal.
Phot. Yves Sancey
IVR43_20053900055ZA

Dossiers liés

Est partie constituante de : section Andelot-en-Montagne - Champagnole de la voie ferrée Andelot - La Cluse (IA39001083)

Dossiers de synthèse :

viaducs, ponts, passerelles et aqueducs de la voie ferrée Andelot - La Cluse (IA00141265)

Oeuvre(s) contenue(s) :

Auteur(s) du dossier : Laurent Poupard

Copyright(s) : (c) Région Bourgogne-Franche-Comté, Inventaire du patrimoine



Carte et schéma de localisation. Carte topographique, IGN, 2000, dalle F087_047, échelle 1:25 000. Scan 25, licence n° 2008/CISE/2968.

IVR43_20073900415NUDA

Auteur de l'illustration : André Céréza

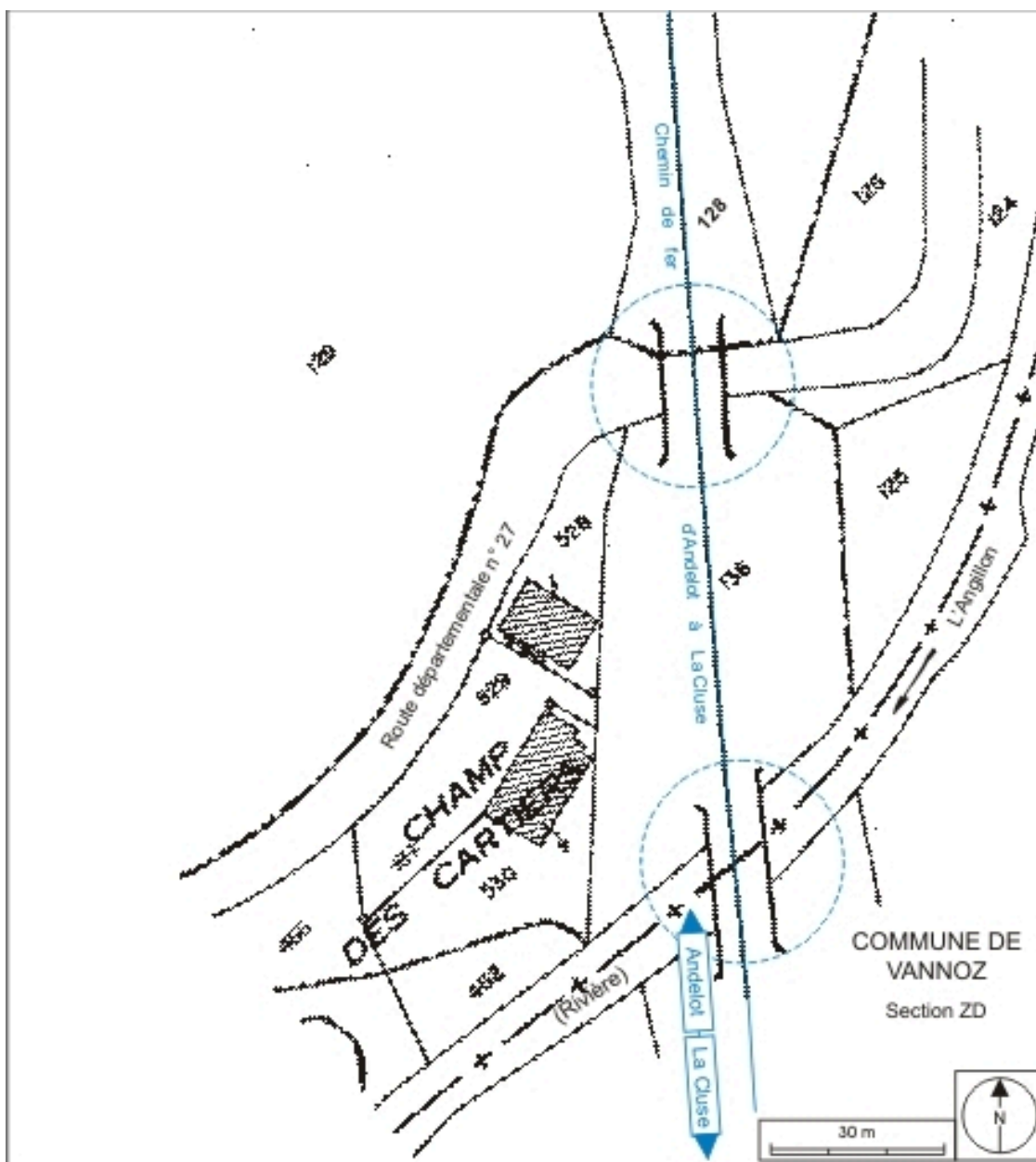
Date de prise de vue : 2007

Technique de relevé : reprise de fond ; Échelle : 1/25 000

(c) Région Bourgogne-Franche-Comté, Inventaire du patrimoine ; SCAN 25 (c) IGN - 2008, Licence n°

2008CISE29-68

reproduction soumise à autorisation du titulaire des droits d'exploitation



Plan-masse et de situation. Extrait du plan cadastral informatisé, 2006, section unique, échelle 1:1250 agrandie à 1:1000.

IVR43_20073900201NUDA

Auteur de l'illustration : André Céréza

Date de prise de vue : 2007

Technique de relevé : reprise de fond ; Échelle : 1/1 000

(c) Région Bourgogne-Franche-Comté, Inventaire du patrimoine
reproduction soumise à autorisation du titulaire des droits d'exploitation



Vue aérienne, depuis l'est.

IVR43_20053900941NUCA

Auteur de l'illustration : Jean-Pierre Bévalot

Date de prise de vue : 2005

(c) Région Bourgogne-Franche-Comté, Inventaire du patrimoine
reproduction soumise à autorisation du titulaire des droits d'exploitation



Pont sur la route départementale n° 27 : vue d'ensemble, depuis l'est.

IVR43_20053900060ZA

Auteur de l'illustration : Yves Sancey

Date de prise de vue : 2005

(c) Région Bourgogne-Franche-Comté, Inventaire du patrimoine
reproduction soumise à autorisation du titulaire des droits d'exploitation



Pont sur l'Angillon : vue d'ensemble, depuis l'ouest (aval, rive droite). Au premier plan, le barrage de l'ancienne usine de menuiserie de la société des Constructions métalliques Fillod.

IVR43_20053900051ZA

Auteur de l'illustration : Yves Sancey

Date de prise de vue : 2005

(c) Région Bourgogne-Franche-Comté, Inventaire du patrimoine
reproduction soumise à autorisation du titulaire des droits d'exploitation



Pont sur l'Angillon : vue d'ensemble, depuis l'est (amont, rive gauche).

IVR43_20053900053ZA

Auteur de l'illustration : Yves Sancey

Date de prise de vue : 2005

(c) Région Bourgogne-Franche-Comté, Inventaire du patrimoine
reproduction soumise à autorisation du titulaire des droits d'exploitation



Pont sur l'Angillon : tête ouest (aval).

IVR43_20053900057ZA

Auteur de l'illustration : Yves Sancey

Date de prise de vue : 2005

(c) Région Bourgogne-Franche-Comté, Inventaire du patrimoine
reproduction soumise à autorisation du titulaire des droits d'exploitation



Pont sur l'Angillon : tête ouest (aval), appareil hélicoïdal.

IVR43_20053900055ZA

Auteur de l'illustration : Yves Sancey

Date de prise de vue : 2005

(c) Région Bourgogne-Franche-Comté, Inventaire du patrimoine
reproduction soumise à autorisation du titulaire des droits d'exploitation