

Bourgogne, Nièvre
Saint-Didier
Les Ilottes, bief 38 du versant Seine

passerelle sur l'Yonne (paysages du canal du Nivernais)

Références du dossier

Numéro de dossier : IA58000535
Date de l'enquête initiale : 1992
Date(s) de rédaction : 2001
Cadre de l'étude : inventaire topographique , enquête thématique régionale canaux de Bourgogne
Degré d'étude : étudié

Désignation

Dénomination : passerelle

Compléments de localisation

Milieu d'implantation : en écart
Réseau hydrographique : l' Yonne
Références cadastrales :

Historique

Passerelle construite à une date indéterminée, peut-être au 19e siècle, et emportée en 1940 par les glaces des eaux en crue de la rivière (d'après Michèle Duchollet). La passerelle, dont il ne subsistait plus que les vestiges des culées en 1992, vient d'être reconstruite.

Période(s) principale(s) : 19e siècle
Auteur(s) de l'oeuvre : maître d'oeuvre inconnu

Description

La passerelle en bois des Ilottes, située au gué de l'Yonne, était précédée, à l'ouest, d'une chaussée à long bajoyer et culée en pierre de taille. Son tablier rectiligne était supporté par de simples poteaux fichés dans le lit de la rivière et deux cordes tendues faisaient fonction de garde-corps. Elle reliait Saint-Didier à la R.N. 485 de Clamecy à Corbigny par le chemin rural appelé Rue de la Levée.

Éléments descriptifs

Matériau(x) du gros-oeuvre, mise en oeuvre et revêtement : bois

Typologies et état de conservation

État de conservation : reconstruit à l'identique

Statut, intérêt et protection

Statut de la propriété : propriété publique

Références documentaires

Documents figurés

- Saint-Didier - La passerelle. Carte postale ancienne. Edit. Lherbette. Oblitération datée octobre 1907. Collection particulière.

Liens web

- Voir le dossier complet : <http://www.culture.gouv.fr/documentation/merimee/PDF/sri26/IA58000535.PDF>

Illustrations



Vue d'ensemble. Carte postale
ancienne, édit. Lherbette.
Oblitération datée octobre 1907.
Phot. Jean-Luc Duthu
IVR26_20015800089X



Vestiges de la passerelle.
La culée ouest.
Phot. Jean-Luc Duthu
IVR26_19925800261X

Dossiers liés

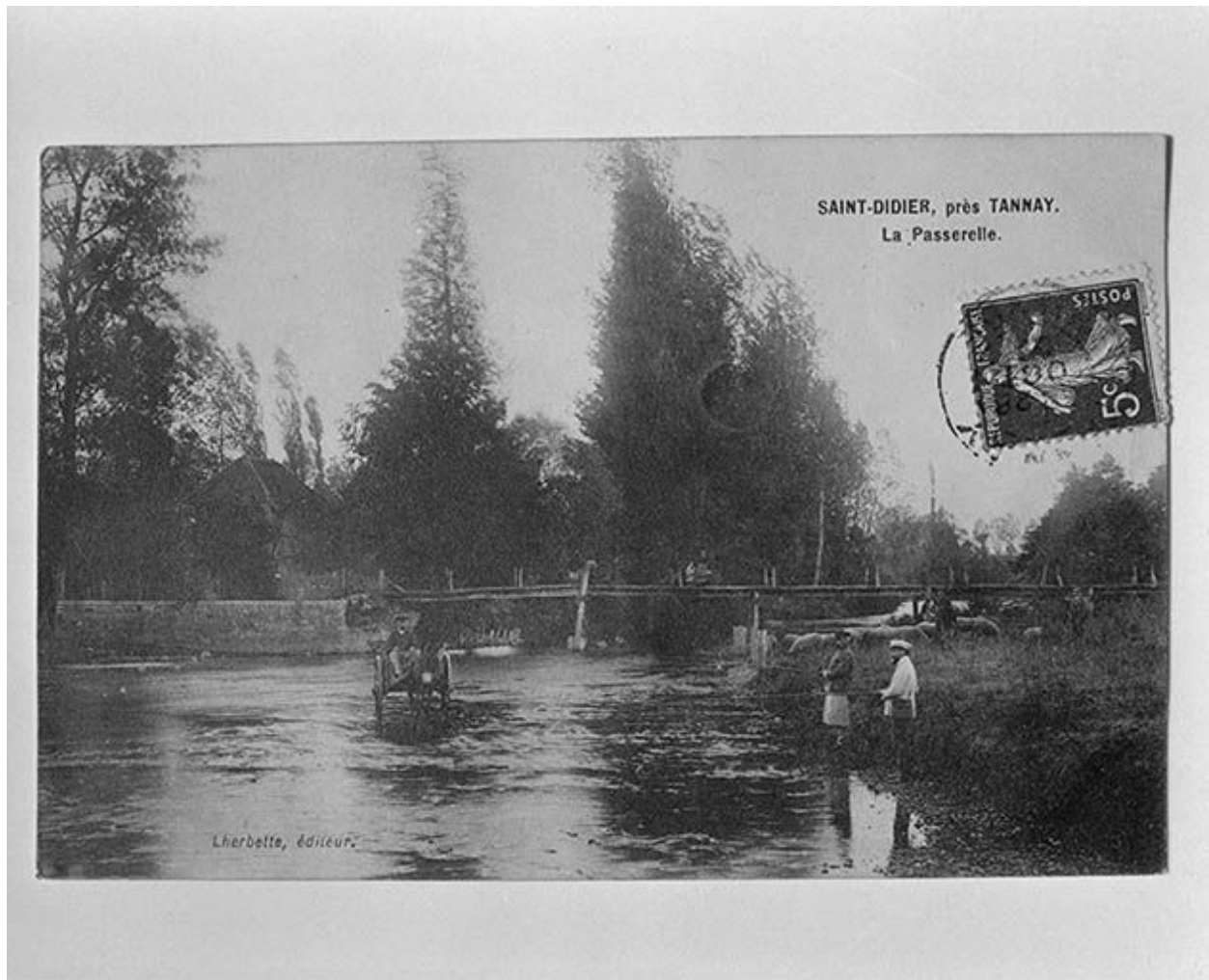
Dossiers de synthèse :

présentation du canal du Nivernais (canal du Nivernais) (IA89001997)

Oeuvre(s) contenue(s) :

Auteur(s) du dossier : Bernard Lauvergeon

Copyright(s) : (c) Région Bourgogne-Franche-Comté, Inventaire du patrimoine



Vue d'ensemble. Carte postale ancienne, édit. Lherbette. Oblitération datée octobre 1907.

Référence du document reproduit :

- Saint-Didier - La passerelle. Carte postale ancienne. Edit. Lherbette. Oblitération datée octobre 1907. Collection particulière.

IVR26_20015800089X

Auteur de l'illustration : Jean-Luc Duthu

(c) Région Bourgogne-Franche-Comté, Inventaire du patrimoine
reproduction soumise à autorisation du titulaire des droits d'exploitation



Vestiges de la passerelle. La culée ouest.

IVR26_19925800261X

Auteur de l'illustration : Jean-Luc Duthu

(c) Région Bourgogne-Franche-Comté, Inventaire du patrimoine
reproduction soumise à autorisation du titulaire des droits d'exploitation