

Franche-Comté, Jura
Salins-les-Bains
3 route de Champagnole

maison Claudet

Références du dossier

Numéro de dossier : IA39002117
Date de l'enquête initiale : 2023
Date(s) de rédaction : 2023
Cadre de l'étude : inventaire topographique
Degré d'étude : étudié

Désignation

Dénomination : maison
Parties constituantes non étudiées : jardin, atelier

Compléments de localisation

Milieu d'implantation : en ville ;
Références cadastrales : 1831, G, 146 ; 2023, AV, 108-109

Historique

Deux logements encadrant un atelier de céramiste sont construits vers 1908 route de Champagnole pour le compte de Georges Max Claudet (1882-1970). La famille Claudet est installée depuis (au moins) le début du 19^e siècle dans une maison située légèrement au sud de l'atelier, à la Loge Sornay. C'est là que travaille Max Claudet (1840-1893), père de Georges Max, artiste multiforme, céramiste, peintre, sculpteur et dessinateur satiriste. L'atelier monté par Georges Max Claudet, " sculpteur céramiste ", produit des pièces en grès flammés pour décors intérieurs et extérieurs : carreaux unis et à motifs, briques, mascarons, encadrements de cheminées, ainsi que des appliques et des vases. Georges Max cesse son activité après la Première Guerre mondiale. Détruit par un incendie en 2009, le logement a été reconstruit ; il est occupé par le petit-fils de Georges Max Claudet..

Période(s) principale(s) : 1er quart 20^e siècle ()

Période(s) secondaire(s) : 1er quart 21^e siècle

Auteur(s) de l'oeuvre : Georges Max Claudet (céramiste, attribution par source, attribution par travaux historiques)

Description

L'atelier est encadré par deux habitations au nord et au sud. Construit en rez-de-chaussée, l'atelier est construit en moellon de calcaire enduit, couvert en tôle. Le logement nord conserve son étage en surcroît, et est couvert d'un toit à demi-croupe. Les façades nord (logement) et ouest (atelier et logement sud) sont ornées de pièces de décor en grès flammés. L'atelier de céramiste conserve les vestiges du four de cuisson.

Éléments descriptifs

Matériau(x) du gros-oeuvre, mise en oeuvre et revêtement : calcaire, moellon, enduit

Matériau(x) de couverture : tuile mécanique, tôle nervurée

Étage(s) ou vaisseau(x) : en rez-de-chaussée, étage en surcroît

Couvrements : ;

Type(s) de couverture : toit à longs pans, demi-croupe

Statut, intérêt et protection

Protections :

Statut de la propriété : propriété privée

Références documentaires

Documents d'archive

- **Archives départementales du Jura. Cadastre de la commune de Salins-les-Bains. [1831-1954].**
Archives départementales du Jura. Cadastre de la commune de Salins-les-Bains. [1831-1954].
 - Atlas parcellaire (1831) : 3 P plan 6599 (tableau d'assemblage), 3 P plan 5566-5610 (feuilles)
 - État de section (1832) : 3 P 3604
 - Matrices cadastrales des propriétés bâties et non bâties (à partir de 1832) : 3 P 3605 (récapitulatif), 3 P 3606 (folio 1 à 600), 3 P 3607 (folio 601 à 1338), 3 P 3608 (folio 1341 à 2019), 3 P 3609 (folio 2020-2679)
 - Matrices cadastrales des propriétés bâties (à partir de 1882) : 3 P 3610, 3 P 3611
 - Matrices cadastrales des propriétés bâties (à partir de 1911) : 3 P 3912 (folio 1 à 920), 3 P 3913 (folio 921 à 1285)
 - Matrices cadastrales des propriétés non bâties (fin du 19e siècle-milieu du 20e siècle) : 3 P 3614-3622Archives départementales du Jura, Montmorot

Bibliographie

- **Clot Daniel, Saint-Sever Gilles. Max Claudet, statuaire et céramiste salinois, 2010.**
Clot Daniel, Saint-Sever Gilles. *Max Claudet, statuaire et céramiste salinois*. Salins-les-Bains : Salins, Pays du Livre, 222 p., 2010.

Illustrations



Façades est depuis le
chemin de Prailles.
Phot. Jérôme Mongreville
IVR43_20243900609NUC4A



Logement sud et atelier
depuis le chemin de Prailles.
Phot. Jérôme Mongreville
IVR43_20243900607NUC4A



Atelier et logement nord
depuis le chemin de Prailles.
Phot. Jérôme Mongreville
IVR43_20243900608NUC4A



Vue de trois quarts depuis
le chemin de Prailles.
Phot. Jérôme Mongreville
IVR43_20243900605NUC4A



Façades et pignons est.
Phot. Jérôme Mongreville
IVR43_20243900606NUC4A



Façade nord.
Phot. Jérôme Mongreville
IVR43_20243900509NUC4A



Vue d'ensemble depuis le sud-ouest.
Phot. Jérôme Mongreville
IVR43_20243900521NUC4A



Elévation des façades ouest.
Vue de trois quarts droite.
Phot. Jérôme Mongreville
IVR43_20243900520NUC4A



Vue d'ensemble depuis le nord-ouest.
Phot. Jérôme Mongreville
IVR43_20243900518NUC4A



Plaques et carreaux de grès
flammé apposés sur la façade nord.
Phot. Jérôme Mongreville
IVR43_20243900511NUC4A



Façade nord. Extrémité
supérieure du décor.
Phot. Jérôme Mongreville
IVR43_20243900515NUC4A



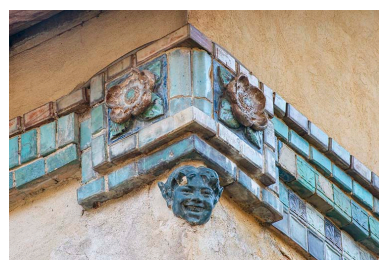
Façade nord : cartouche
en grès flammé.
Phot. Jérôme Mongreville
IVR43_20243900510NUC4A



Façade nord. Niche en plâtre
et statue de Sainte-Barbe.
Phot. Jérôme Mongreville
IVR43_20243900514NUC4A



Façade nord. Extrémité de la frise.
Phot. Jérôme Mongreville
IVR43_20243900513NUC4A



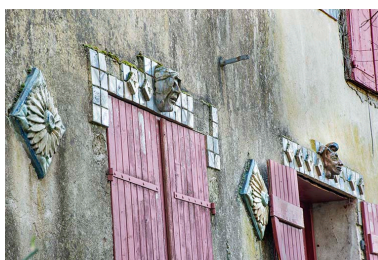
Angle nord-ouest du logement :
frise, fleurs et mascarons.
Phot. Jérôme Mongreville
IVR43_20243900512NUC4A



Vue de trois quarts des façades ouest.

Phot. Jérôme Mongreville

IVR43_20243900517NUC4A



Façade ouest. Eléments de décor.

Phot. Jérôme Mongreville

IVR43_20243900516NUC4A



Façade ouest. Détail d'un mascaron sur un linteau de fenêtre.

Phot. Jérôme Mongreville

IVR43_20243900528NUC4A



Façade ouest. Détail d'un mascaron sur un linteau de fenêtre.

Phot. Jérôme Mongreville

IVR43_20243900524NUC4A



Logement sud vu de trois quarts droite.

Phot. Jérôme Mongreville

IVR43_20243900519NUC4A

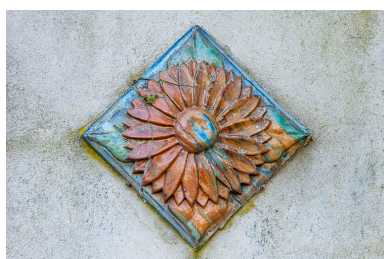


Mur pignon du logement sud.

Détail du décor des baies.

Phot. Jérôme Mongreville

IVR43_20243900522NUC4A

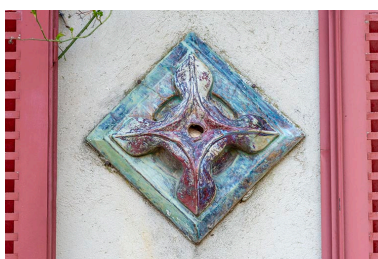


Façade ouest du logement.

Détail d'un cabochon.

Phot. Jérôme Mongreville

IVR43_20243900523NUC4A



Façade ouest du logement.

Détail d'un cabochon.

Phot. Jérôme Mongreville

IVR43_20243900525NUC4A



Angle nord-ouest du logement sud. Chat à l'affût sur une console.

Phot. Jérôme Mongreville

IVR43_20243900526NUC4A



Angle sud-ouest du logement sud.
Chat à l'affût sur une console.
Phot. Jérôme Mongreville
IVR43_20243900527NUC4A



Salins-les-Bains (Jura) -
Villa Georges-Max-Claudet,
s.d. [début 20e siècle].
Phot. auteur inconnu
IVR43_20243900969NUC2A

Dossiers liés

Dossiers de synthèse :

Présentation de la commune de Salins-les-Bains (IA39002079)

Oeuvre(s) contenue(s) :

Auteur(s) du dossier : Raphaël Favereaux

Copyright(s) : (c) Région Bourgogne-Franche-Comté, Inventaire du patrimoine



Façades est depuis le chemin de Prailles.

IVR43_20243900609NUC4A

Auteur de l'illustration : Jérôme Mongreville

Date de prise de vue : 2024

(c) Région Bourgogne-Franche-Comté, Inventaire du patrimoine
reproduction soumise à autorisation du titulaire des droits d'exploitation



Logement sud et atelier depuis le chemin de Prailles.

IVR43_20243900607NUC4A

Auteur de l'illustration : Jérôme Mongreville

Date de prise de vue : 2024

(c) Région Bourgogne-Franche-Comté, Inventaire du patrimoine
reproduction soumise à autorisation du titulaire des droits d'exploitation



Atelier et logement nord depuis le chemin de Prailles.

IVR43_20243900608NUC4A

Auteur de l'illustration : Jérôme Mongreville

Date de prise de vue : 2024

(c) Région Bourgogne-Franche-Comté, Inventaire du patrimoine
reproduction soumise à autorisation du titulaire des droits d'exploitation



Vue de trois quarts depuis le chemin de Prailles.

IVR43_20243900605NUC4A

Auteur de l'illustration : Jérôme Mongreville

Date de prise de vue : 2024

(c) Région Bourgogne-Franche-Comté, Inventaire du patrimoine
reproduction soumise à autorisation du titulaire des droits d'exploitation



Façades et pignons est.

IVR43_20243900606NUC4A

Auteur de l'illustration : Jérôme Mongreville

Date de prise de vue : 2024

(c) Région Bourgogne-Franche-Comté, Inventaire du patrimoine
reproduction soumise à autorisation du titulaire des droits d'exploitation



Façade nord.

IVR43_20243900509NUC4A

Auteur de l'illustration : Jérôme Mongreville

Date de prise de vue : 2024

(c) Région Bourgogne-Franche-Comté, Inventaire du patrimoine
reproduction soumise à autorisation du titulaire des droits d'exploitation



Vue d'ensemble depuis le sud-ouest.

IVR43_20243900521NUC4A

Auteur de l'illustration : Jérôme Mongreville

Date de prise de vue : 2024

(c) Région Bourgogne-Franche-Comté, Inventaire du patrimoine
reproduction soumise à autorisation du titulaire des droits d'exploitation



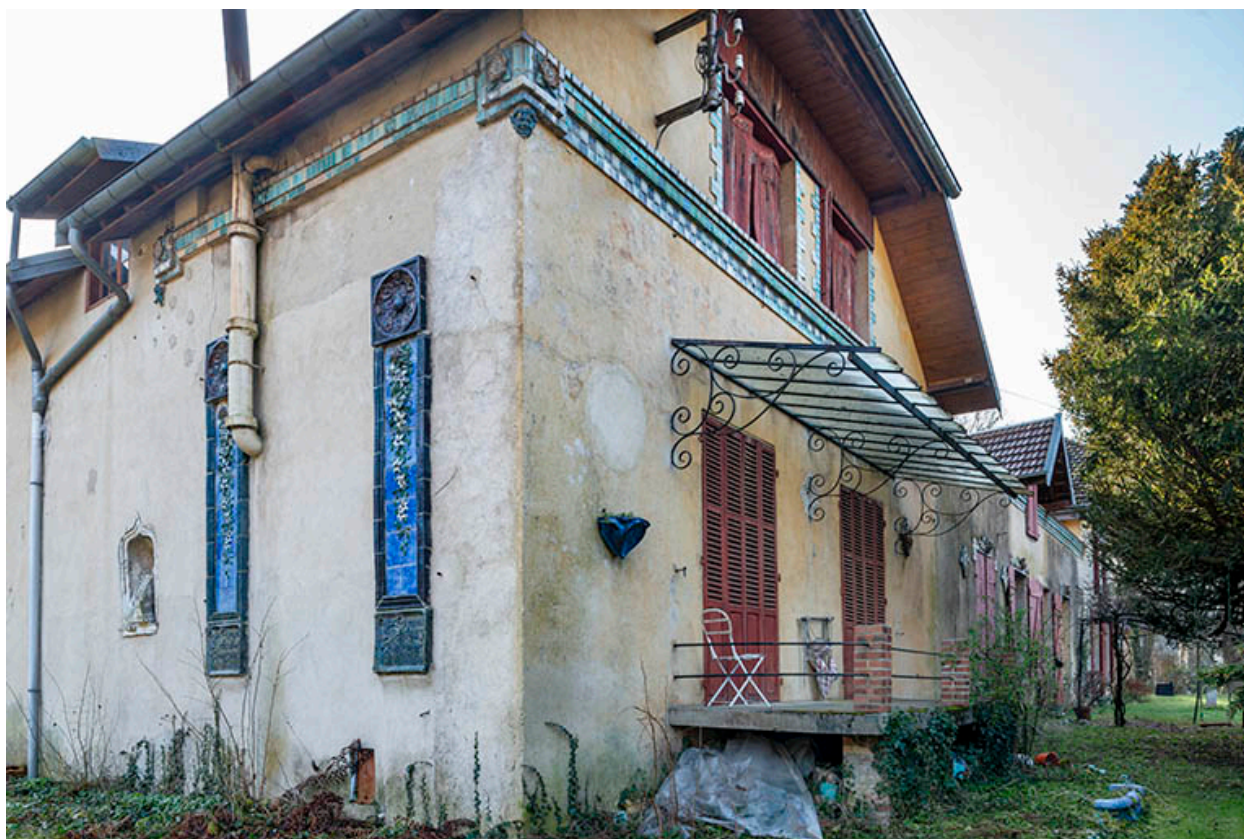
Elévation des façades ouest. Vue de trois quarts droite.

IVR43_20243900520NUC4A

Auteur de l'illustration : Jérôme Mongreville

Date de prise de vue : 2024

(c) Région Bourgogne-Franche-Comté, Inventaire du patrimoine
reproduction soumise à autorisation du titulaire des droits d'exploitation



Vue d'ensemble depuis le nord-ouest.

IVR43_20243900518NUC4A

Auteur de l'illustration : Jérôme Mongreville

Date de prise de vue : 2024

(c) Région Bourgogne-Franche-Comté, Inventaire du patrimoine
reproduction soumise à autorisation du titulaire des droits d'exploitation



Plaques et carreaux de grès flammé apposés sur la façade nord.

IVR43_20243900511NUC4A

Auteur de l'illustration : Jérôme Mongreville

Date de prise de vue : 2024

(c) Région Bourgogne-Franche-Comté, Inventaire du patrimoine
reproduction soumise à autorisation du titulaire des droits d'exploitation



Façade nord. Extrémité supérieure du décor.

IVR43_20243900515NUC4A

Auteur de l'illustration : Jérôme Mongreville

Date de prise de vue : 2024

(c) Région Bourgogne-Franche-Comté, Inventaire du patrimoine
reproduction soumise à autorisation du titulaire des droits d'exploitation



Façade nord : cartouche en grès flammé.

IVR43_20243900510NUC4A

Auteur de l'illustration : Jérôme Mongreville

Date de prise de vue : 2024

(c) Région Bourgogne-Franche-Comté, Inventaire du patrimoine
reproduction soumise à autorisation du titulaire des droits d'exploitation



Façade nord. Niche en plâtre et statue de Sainte-Barbe.

IVR43_20243900514NUC4A

Auteur de l'illustration : Jérôme Mongreville

Date de prise de vue : 2024

(c) Région Bourgogne-Franche-Comté, Inventaire du patrimoine
reproduction soumise à autorisation du titulaire des droits d'exploitation



Façade nord. Extrémité de la frise.

IVR43_20243900513NUC4A

Auteur de l'illustration : Jérôme Mongreville

Date de prise de vue : 2024

(c) Région Bourgogne-Franche-Comté, Inventaire du patrimoine
reproduction soumise à autorisation du titulaire des droits d'exploitation



Angle nord-ouest du logement : frise, fleurs et mascaron.

IVR43_20243900512NUC4A

Auteur de l'illustration : Jérôme Mongreville

Date de prise de vue : 2024

(c) Région Bourgogne-Franche-Comté, Inventaire du patrimoine
reproduction soumise à autorisation du titulaire des droits d'exploitation



Vue de trois quarts des façades ouest.

IVR43_20243900517NUC4A

Auteur de l'illustration : Jérôme Mongreville

Date de prise de vue : 2024

(c) Région Bourgogne-Franche-Comté, Inventaire du patrimoine
reproduction soumise à autorisation du titulaire des droits d'exploitation



Façade ouest. Eléments de décor.

IVR43_20243900516NUC4A

Auteur de l'illustration : Jérôme Mongreville

Date de prise de vue : 2024

(c) Région Bourgogne-Franche-Comté, Inventaire du patrimoine
reproduction soumise à autorisation du titulaire des droits d'exploitation



Façade ouest. Détail d'un mascarón sur un linteau de fenêtre.

IVR43_20243900528NUC4A

Auteur de l'illustration : Jérôme Mongreville

Date de prise de vue : 2024

(c) Région Bourgogne-Franche-Comté, Inventaire du patrimoine
reproduction soumise à autorisation du titulaire des droits d'exploitation



Façade ouest. Détail d'un mascaron sur un linteau de fenêtre.

IVR43_20243900524NUC4A

Auteur de l'illustration : Jérôme Mongreville

Date de prise de vue : 2024

(c) Région Bourgogne-Franche-Comté, Inventaire du patrimoine
reproduction soumise à autorisation du titulaire des droits d'exploitation



Logement sud vu de trois quarts droite.

IVR43_20243900519NUC4A

Auteur de l'illustration : Jérôme Mongreville

Date de prise de vue : 2024

(c) Région Bourgogne-Franche-Comté, Inventaire du patrimoine
reproduction soumise à autorisation du titulaire des droits d'exploitation



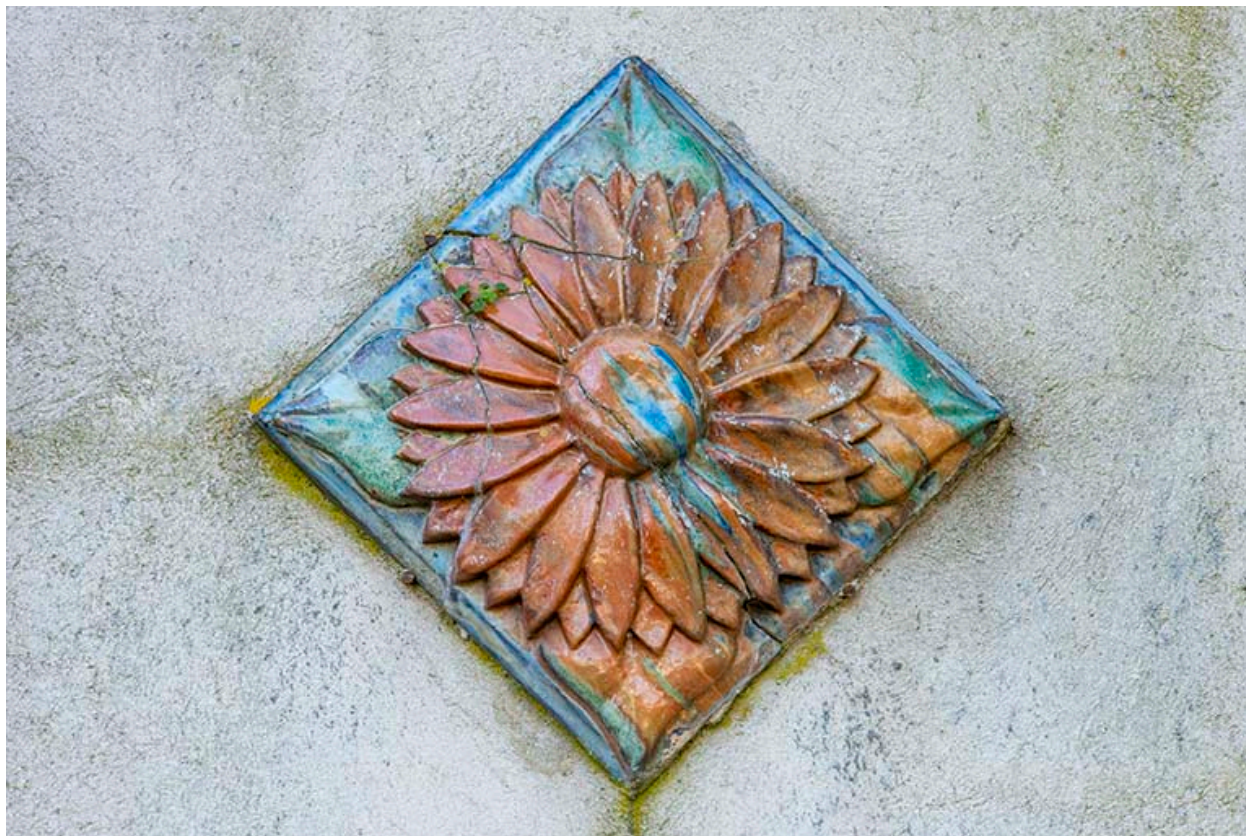
Mur pignon du logement sud. Détail du décor des baies.

IVR43_20243900522NUC4A

Auteur de l'illustration : Jérôme Mongreville

Date de prise de vue : 2024

(c) Région Bourgogne-Franche-Comté, Inventaire du patrimoine
reproduction soumise à autorisation du titulaire des droits d'exploitation



Façade ouest du logement. Détail d'un cabochon.

IVR43_20243900523NUC4A

Auteur de l'illustration : Jérôme Mongreville

Date de prise de vue : 2024

(c) Région Bourgogne-Franche-Comté, Inventaire du patrimoine
reproduction soumise à autorisation du titulaire des droits d'exploitation



Façade ouest du logement. Détail d'un cabochon.

IVR43_20243900525NUC4A

Auteur de l'illustration : Jérôme Mongreville

Date de prise de vue : 2024

(c) Région Bourgogne-Franche-Comté, Inventaire du patrimoine
reproduction soumise à autorisation du titulaire des droits d'exploitation



Angle nord-ouest du logement sud. Chat à l'affût sur une console.

IVR43_20243900526NUC4A

Auteur de l'illustration : Jérôme Mongreville

Date de prise de vue : 2024

(c) Région Bourgogne-Franche-Comté, Inventaire du patrimoine
reproduction soumise à autorisation du titulaire des droits d'exploitation



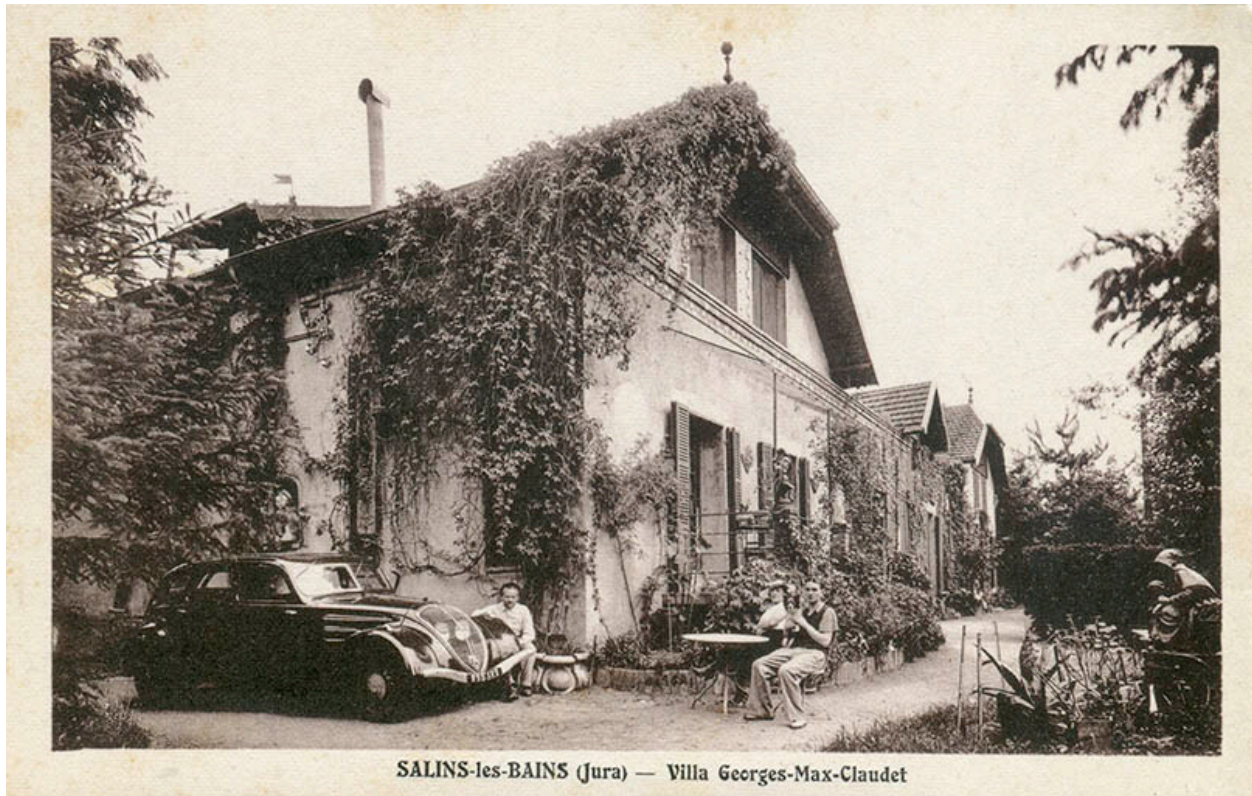
Angle sud-ouest du logement sud. Chat à l'affût sur une console.

IVR43_20243900527NUC4A

Auteur de l'illustration : Jérôme Mongreville

Date de prise de vue : 2024

(c) Région Bourgogne-Franche-Comté, Inventaire du patrimoine
reproduction soumise à autorisation du titulaire des droits d'exploitation



Salins-les-Bains (Jura) - Villa Georges-Max-Claudet, s.d. [début 20e siècle].

Référence du document reproduit :

- **Salins-les-Bains (Jura) - Villa Georges-Max-Claudet, carte postale, s.d. [début 20e siècle].**
Salins-les-Bains (Jura) - Villa Georges-Max-Claudet, carte postale, s.d. [début 20e siècle]. Collection particulière Jean Claudet.
Collection particulière

IVR43_20243900969NUC2A

Auteur de l'illustration : auteur inconnu

Date de prise de vue : 2024

(c) Région Bourgogne-Franche-Comté, Inventaire du patrimoine
reproduction soumise à autorisation du titulaire des droits d'exploitation