

Franche-Comté, Jura
Saint-Claude
2 chemin de la Combe du Marais, 11 rue Carnot

usine de tableterie dite usine de pipes et de tabatières Vincent-Genod

Références du dossier

Numéro de dossier : IA39000435
Date de l'enquête initiale : 1992
Date(s) de rédaction : 1997
Cadre de l'étude : patrimoine industriel patrimoine industriel du Jura
Degré d'étude : étudié

Désignation

Dénomination : usine de tableterie
Précision sur la dénomination : usine de tabatières ; usine de pipes
Appellation : usine de pipes et tabatières Vincent-Genod ou J. Vincent Fils
Parties constituantes non étudiées : bureau, atelier de fabrication, pièce de séchage, magasin industriel, logement, logement patronal, garage, cellier, resserre, cour

Compléments de localisation

Milieu d'implantation : en ville
Références cadastrales : . 1980 AS 169, 172, 174, 242, 333, 362, 366 à 369, 378, 379

Historique

Vers 1898, Henri Vincent-Genod construit, chemin de la Combe du Marais, une maison avec atelier de pipier au rez-de-chaussée. Léon Vincent-Genod l'agrandit en 1909 et édifie en 1912, dans son prolongement, une usine de tabatières. Son fils Jules développe l'affaire, achetant la fabrique de tabatières Camelin vers 1920, la société pipière Verguet-Bufferet en 1923 et la tableterie Comoy-Vincent avant 1930. Son expansion le conduit dès 1927 à transférer une partie des ateliers de sa société J. Vincent Fils dans la cour du 11 rue Carnot (1980 AS 242). Construits dans le dernier quart du 19e siècle par l'entrepreneur Louis Monge, deux corps de bâtiments (qu'il achètera en 1944) abritent ses machines, le rez-de-chaussée de l'aile sud accueillant de 1939 à 1990 l'atelier d'ébauchage de la société **Manzini**, implantée au 23 rue Carnot. Les pipes (de marque Gardhill) constituent l'essentiel de la production en 1992, les tabatières (dont Vincent-Genod est le dernier fabricant san-claudien) étant passées de mode. Après ébauchage des tabatières au soubassement de l'usine de 1912 (les têtes de pipes étaient ébauchées par Manzini), le montage, la mise en couleur, le polissage et l'expédition s'effectuent rue Carnot. Le rez-de-chaussée surélevé de l'usine de 1912 est, depuis 1972, occupé par l'atelier de Roger Vincent, artisan sculpteur de pipes. La société cesse ses activités en 1993 et le matériel est vendu l'année suivante.

8 ouvriers (5 ébaucheurs et 3 polisseuses) à l'usine vers 1920, une trentaine à une quarantaine de personnes vers 1925, 9 (dont 7 femmes) à l'usine en 1948, 4 en 1992.

Période(s) principale(s) : 4e quart 19e siècle (), 1er quart 20e siècle ()

Période(s) secondaire(s) : 2e quart 20e siècle ()

Description

Bâtiments chemin de la Combe du Marais : logement patronal à 2 étages carrés, atelier de fabrication (en appentis) à étage de soubassement, rez-de-chaussée surélevé et étage en surcroît (pièce de séchage desservie par un escalier dans oeuvre en charpente), remise à automobile en parpaing de béton couverte d'une terrasse en béton. Bâtiments rue Carnot (en appentis) : aile nord à 2 étages carrés et tuile mécanique, bureau et aile sud à un étage carré, couverture métallique et noue. ; surface du site en m2 : 3 147

Éléments descriptifs

Matériau(x) du gros-oeuvre, mise en oeuvre et revêtement : calcaire, moellon, enduit ; béton, parpaing de béton, enduit

Matériau(x) de couverture : tuile mécanique, métal en couverture, béton en couverture

Étage(s) ou vaisseau(x) : étage de soubassement, rez-de-chaussée surélevé, étage en surcroît

Élévations extérieures : élévation à travées

Type(s) de couverture : terrasse ; toit à longs pans ; appentis ; pignon couvert ; noue

Escaliers : escalier de distribution extérieur : escalier droit, en maçonnerie ; escalier dans-oeuvre : escalier droit, en charpente

Énergies : énergie électrique ; achetée

Statut, intérêt et protection

Éléments remarquables : machine de production

Statut de la propriété : propriété privée

Références documentaires

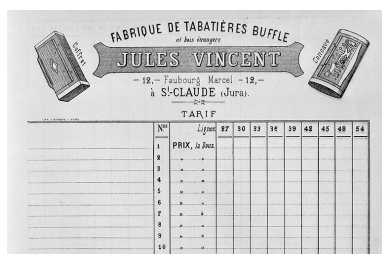
Documents figurés

- **Fabrique de tabatières buffle et bois étrangers Jules Vincent.**
Fabrique de tabatières buffle et bois étrangers Jules Vincent. Dessin, tarif à en-tête, s.d. [1ère moitié 20e siècle, années 1920 ?]. A. Barbier impr., Morez.
Archives de la société Vincent-Genod, Saint-Claude
- **Fabrique de tabatières J. Vincent Fils.**
Fabrique de tabatières J. Vincent Fils. Dessin, papier à en-tête, s.d. [1ère moitié 20e siècle, années 1920].
Archives de la société Vincent-Genod, Saint-Claude
- **Manufacture de pipes et de tabatières Maison J. Vincent et Fils.**
Manufacture de pipes et de tabatières Maison J. Vincent et Fils. Dessin, papier à en-tête, s.d. [milieu 20e siècle].
Archives de la société Vincent-Genod, Saint-Claude
- **Manufacture de pipes et de tabatières André Vincent-Genod.**
Manufacture de pipes et de tabatières André Vincent-Genod. Dessin, papier à en-tête, s.d. [2e moitié 20e siècle].
Archives de la société Vincent-Genod, Saint-Claude

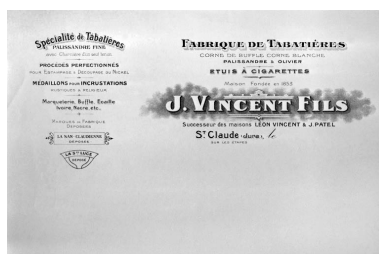
Liens web

- Voir le dossier initial numérisé : <https://patrimoine.bourgognefranche-comte.fr/gtrudov/IA39000435/index.htm>

Illustrations



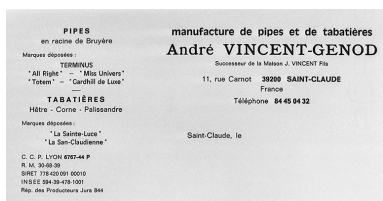
Fabrique de tabatières buffle et bois étrangers Jules Vincent.
Phot. Yves Sancey
IVR43_20013900597X



Fabrique de tabatières J. Vincent Fils.
Phot. Yves Sancey
IVR43_19973901945X



Manufacture de pipes et de tabatières Maison J. Vincent et Fils.
Phot. Yves Sancey
IVR43_20013900602X



Manufacture de pipes et de tabatières André Vincent-Genod.
 Phot.
 IVR43_20013900603X



Vue d'ensemble des bâtiments
 chemin de la Combe du
 Marais, depuis le nord.
 Phot. Laurent Poupard
 IVR43_19923901458ZA



Logement patronal, chemin
 de la Combe du Marais.
 Phot. Jérôme Mongreville
 IVR43_19923900541X



Atelier de fabrication chemin
 de la Combe du Marais,
 de trois quarts gauche.
 Phot. Jérôme Mongreville
 IVR43_19923900531X



Atelier de fabrication
 chemin de la Combe du
 Marais, de trois quarts droite.
 Phot. Jérôme Mongreville
 IVR43_19923900532X



Bâtiments rue Carnot :
 vue d'ensemble.
 Phot. Laurent Poupard
 IVR43_19923901456ZA



Bâtiments rue Carnot : façade
 antérieure de l'aile nord.
 Phot. Jérôme Mongreville
 IVR43_19923900527V



Bâtiments rue Carnot : façade
 antérieure de l'aile sud.
 Phot. Jérôme Mongreville
 IVR43_19923900529V



Intérieur de l'atelier de
 montage et de finition des
 tabatières au 11 rue Carnot.
 Phot. Jérôme Mongreville
 IVR43_19923900530V

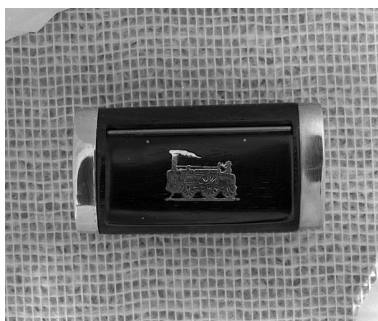


Présentation de tabatières
finies, certaines ouvertes.
Phot. Jérôme Mongreville
IVR43_20003901287ZA



Tabatière savonnette
ornée d'un laboureur.
Phot. Jérôme Mongreville
IVR43_20003901112X

Tabatières ornées d'un
trèfle à quatre feuilles.
Phot. Jérôme Mongreville
IVR43_20003900916X



Tabatière concave
ornée d'une locomotive.
Phot. Jérôme Mongreville
IVR43_20003901111X

Tabatières ornées d'une diligence.
Phot. Jérôme Mongreville
IVR43_20003900919XA

Dossiers liés

Dossiers de synthèse :

présentation de l'étude du patrimoine industriel du Jura (IA39000554)
industries du bois en Franche-Comté (IA00141454)

Oeuvre(s) contenue(s) :

Le mobilier de l'usine de pipes et de tabatières Vincent-Genod (IM39001606) Franche-Comté, Jura, Saint-Claude, 2 chemin de la Combe du Marais, 11 rue Carnot

1ère machine à fraiser : fraiseuse-rainureuse dite machine à chanfreiner et à faire les emplacements de charnière (IM39001582) Franche-Comté, Jura, Saint-Claude, 2 chemin de la Combe du Marais, 11 rue Carnot

1ère machine à fraiser dite machine à ovaliser ou varlope (IM39001573) Franche-Comté, Jura, Saint-Claude, 2 chemin de la Combe du Marais, 11 rue Carnot

2e machine à fraiser dite machine à chanfreiner le fond (IM39001583) Franche-Comté, Jura, Saint-Claude, 2 chemin de la Combe du Marais, 11 rue Carnot

2e machine à fraiser dite machine à renfoncer (IM39001575) Franche-Comté, Jura, Saint-Claude, 2 chemin de la Combe du Marais, 11 rue Carnot

2 machines à fraiser, machine à percer, machine à polir, machine à découper par poinçon, machine à emboutir, machine à estamper (ensemble de la ligne de montage et de finition des tabatières) (IM39001581) Franche-Comté, Jura, Saint-Claude, 2 chemin de la Combe du Marais, 11 rue Carnot

3e machine à fraiser : machine à équarrir dite machine infernale (IM39001576) Franche-Comté, Jura, Saint-Claude, 2 chemin de la Combe du Marais, 11 rue Carnot

4e machine à fraiser dite machine à arrondir (IM39001577) Franche-Comté, Jura, Saint-Claude, 2 chemin de la Combe du Marais, 11 rue Carnot

5e machine à fraiser dite machine à bomber (IM39001578) Franche-Comté, Jura, Saint-Claude, 2 chemin de la Combe du Marais, 11 rue Carnot

6e machine à fraiser dite machine à cintrer (IM39001579) Franche-Comté, Jura, Saint-Claude, 2 chemin de la Combe du Marais, 11 rue Carnot

6 machines à fraiser, machine à façonner et machine à découper par scie (ensemble de la ligne d'ébauchage des tabatières) (IM39001572) Franche-Comté, Jura, Saint-Claude, 2 chemin de la Combe du Marais, 11 rue Carnot

machine à découper par poinçon, à emboutir et à estamper (presse à balancier) (IM39001586) Franche-Comté, Jura, Saint-Claude, 2 chemin de la Combe du Marais, 11 rue Carnot

machine à découper par scie (scie circulaire) (IM39001580) Franche-Comté, Jura, Saint-Claude, 2 chemin de la Combe du Marais, 11 rue Carnot

machine à façonner (défonceuse) (IM39001574) Franche-Comté, Jura, Saint-Claude, 2 chemin de la Combe du Marais, 11 rue Carnot

machine à percer (perceuse sensitive) (IM39001584) Franche-Comté, Jura, Saint-Claude, 2 chemin de la Combe du Marais, 11 rue Carnot

machine à polir (tour à polir) (IM39001585) Franche-Comté, Jura, Saint-Claude, 2 chemin de la Combe du Marais, 11 rue Carnot

Auteur(s) du dossier : Laurent Poupard

Copyright(s) : (c) Région Bourgogne-Franche-Comté, Inventaire du patrimoine

FABRIQUE DE TABATIÈRES BUFFLE
et bois étrangers

JULES VINCENT

- 12,- Faubourg Marcel - 12,-
à S.-CLAUDE (Jura).

TARIF

N ^{os}	Lièges	27	30	33	36	39	42	45	48	54
1	PRIX, la Douz.									
2	" "									
3	" "									
4	" "									
5	" "									
6	" "									
7	" "									
8	" "									
9	" "									
10	" "									
11	" "									

Fabrique de tabatières buffle et bois étrangers Jules Vincent.

Référence du document reproduit :

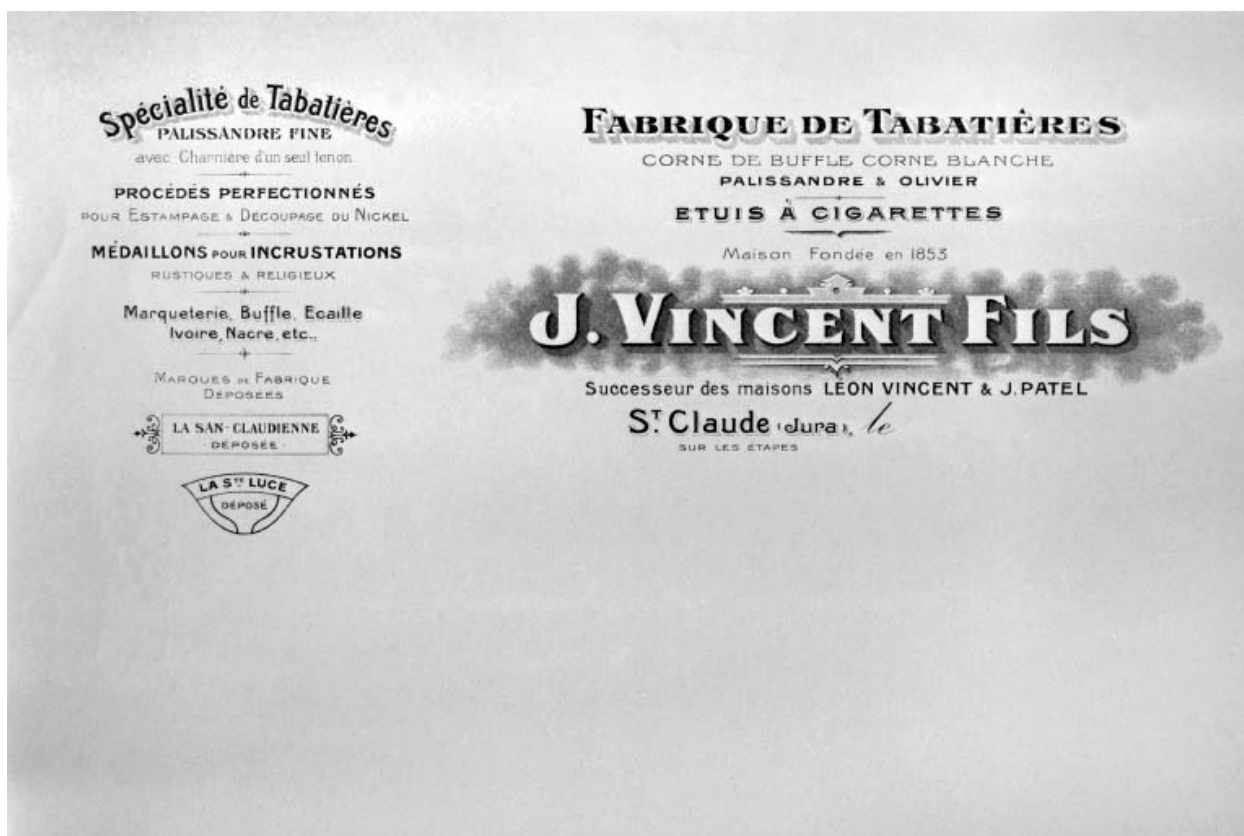
- **Fabrique de tabatières buffle et bois étrangers Jules Vincent.**
Fabrique de tabatières buffle et bois étrangers Jules Vincent. Dessin, tarif à en-tête, s.d. [1ère moitié 20e siècle, années 1920 ?]. A. Barbier impr., Morez.
Archives de la société Vincent-Genod, Saint-Claude

IVR43_20013900597X

Auteur de l'illustration : Yves Sancey

Date de prise de vue : 2001

(c) Région Bourgogne-Franche-Comté, Inventaire du patrimoine
reproduction soumise à autorisation du titulaire des droits d'exploitation



Fabrique de tabatières J. Vincent Fils.

Référence du document reproduit :

- **Fabrique de tabatières J. Vincent Fils.**
Fabrique de tabatières J. Vincent Fils. Dessin, papier à en-tête, s.d. [1ère moitié 20e siècle, années 1920].
Archives de la société Vincent-Genod, Saint-Claude

IVR43_19973901945X

Auteur de l'illustration : Yves Sancey

Date de prise de vue : 1997

(c) Région Bourgogne-Franche-Comté, Inventaire du patrimoine ; (c) Parc naturel régional du Haut-Jura
reproduction soumise à autorisation du titulaire des droits d'exploitation



Manufacture de pipes et de tabatières Maison J. Vincent et Fils.

Référence du document reproduit :

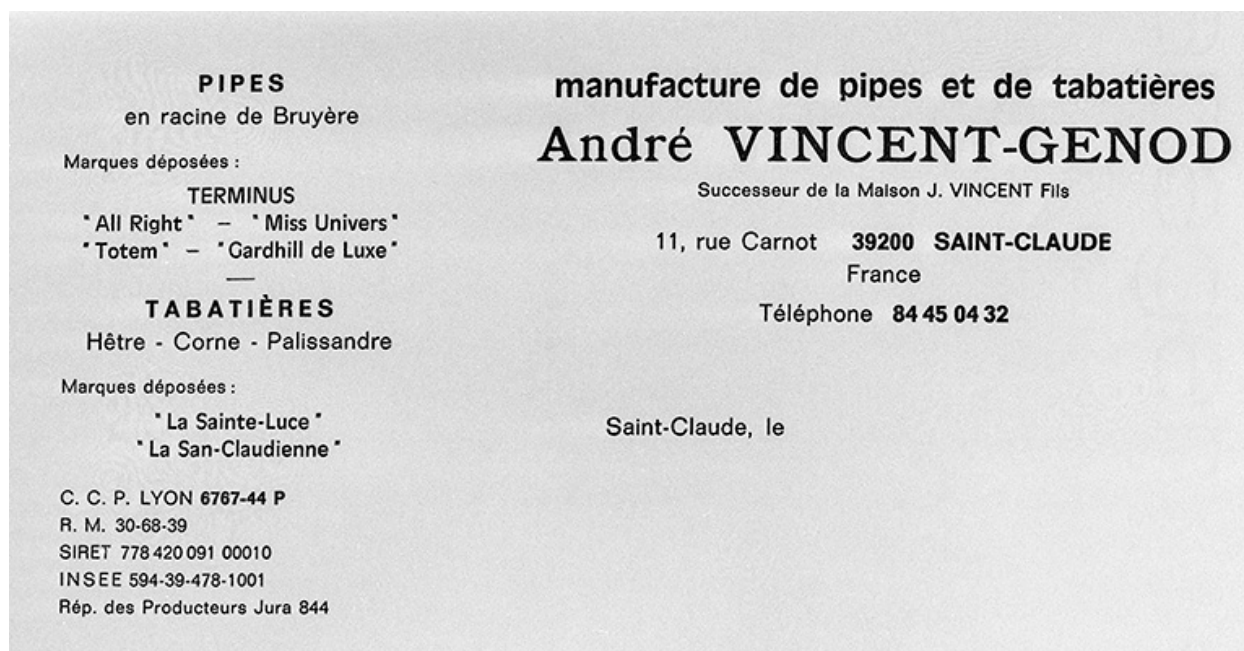
- **Manufacture de pipes et de tabatières Maison J. Vincent et Fils.**
Manufacture de pipes et de tabatières Maison J. Vincent et Fils. Dessin, papier à en-tête, s.d. [milieu 20e siècle].
Archives de la société Vincent-Genod, Saint-Claude

IVR43_20013900602X

Auteur de l'illustration : Yves Sancey

Date de prise de vue : 2001

(c) Région Bourgogne-Franche-Comté, Inventaire du patrimoine
reproduction soumise à autorisation du titulaire des droits d'exploitation



Manufacture de pipes et de tabatières André Vincent-Genod.

Référence du document reproduit :

- **Manufacture de pipes et de tabatières André Vincent-Genod.**
Manufacture de pipes et de tabatières André Vincent-Genod. Dessin, papier à en-tête, s.d. [2e moitié 20e siècle].
Archives de la société Vincent-Genod, Saint-Claude

IVR43_20013900603X

Auteur de l'illustration :

Date de prise de vue : 2001

(c) Région Bourgogne-Franche-Comté, Inventaire du patrimoine
reproduction soumise à autorisation du titulaire des droits d'exploitation



Vue d'ensemble des bâtiments chemin de la Combe du Marais, depuis le nord.

IVR43_19923901458ZA

Auteur de l'illustration : Laurent Poupard

Date de prise de vue : 1992

(c) Région Bourgogne-Franche-Comté, Inventaire du patrimoine
reproduction soumise à autorisation du titulaire des droits d'exploitation



Logement patronal, chemin de la Combe du Marais.

IVR43_19923900541X

Auteur de l'illustration : Jérôme Mongreville

Date de prise de vue : 1992

(c) Région Bourgogne-Franche-Comté, Inventaire du patrimoine
reproduction soumise à autorisation du titulaire des droits d'exploitation



Atelier de fabrication chemin de la Combe du Marais, de trois quarts gauche.

IVR43_19923900531X

Auteur de l'illustration : Jérôme Mongreville

Date de prise de vue : 1992

(c) Région Bourgogne-Franche-Comté, Inventaire du patrimoine
reproduction soumise à autorisation du titulaire des droits d'exploitation



Atelier de fabrication chemin de la Combe du Marais, de trois quarts droite.

IVR43_19923900532X

Auteur de l'illustration : Jérôme Mongreville

Date de prise de vue : 1992

(c) Région Bourgogne-Franche-Comté, Inventaire du patrimoine
reproduction soumise à autorisation du titulaire des droits d'exploitation



Bâtiments rue Carnot : vue d'ensemble.

IVR43_19923901456ZA

Auteur de l'illustration : Laurent Poupard

Date de prise de vue : 1992

(c) Région Bourgogne-Franche-Comté, Inventaire du patrimoine
reproduction soumise à autorisation du titulaire des droits d'exploitation



Bâtiments rue Carnot : façade antérieure de l'aile nord.

IVR43_19923900527V

Auteur de l'illustration : Jérôme Mongreville

Date de prise de vue : 1992

(c) Région Bourgogne-Franche-Comté, Inventaire du patrimoine
reproduction soumise à autorisation du titulaire des droits d'exploitation



Bâtiments rue Carnot : façade antérieure de l'aile sud.

IVR43_19923900529V

Auteur de l'illustration : Jérôme Mongreville

Date de prise de vue : 1992

(c) Région Bourgogne-Franche-Comté, Inventaire du patrimoine
reproduction soumise à autorisation du titulaire des droits d'exploitation



Intérieur de l'atelier de montage et de finition des tabatières au 11 rue Carnot.

IVR43_19923900530V

Auteur de l'illustration : Jérôme Mongreville

Date de prise de vue : 1992

(c) Région Bourgogne-Franche-Comté, Inventaire du patrimoine
reproduction soumise à autorisation du titulaire des droits d'exploitation



Présentation de tabatières finies, certaines ouvertes.

IVR43_20003901287ZA

Auteur de l'illustration : Jérôme Mongreville

Date de prise de vue : 2000

Échelle : 1/100 000 ; 1/5 000

(c) Région Bourgogne-Franche-Comté, Inventaire du patrimoine
reproduction soumise à autorisation du titulaire des droits d'exploitation



Tabatières ornées d'un trèfle à quatre feuilles.

IVR43_20003900916X

Auteur de l'illustration : Jérôme Mongreville

Date de prise de vue : 2000

Échelle : 1/100 000 ; 1/5 000

(c) Région Bourgogne-Franche-Comté, Inventaire du patrimoine
reproduction soumise à autorisation du titulaire des droits d'exploitation



Tabatières ornées d'une diligence.

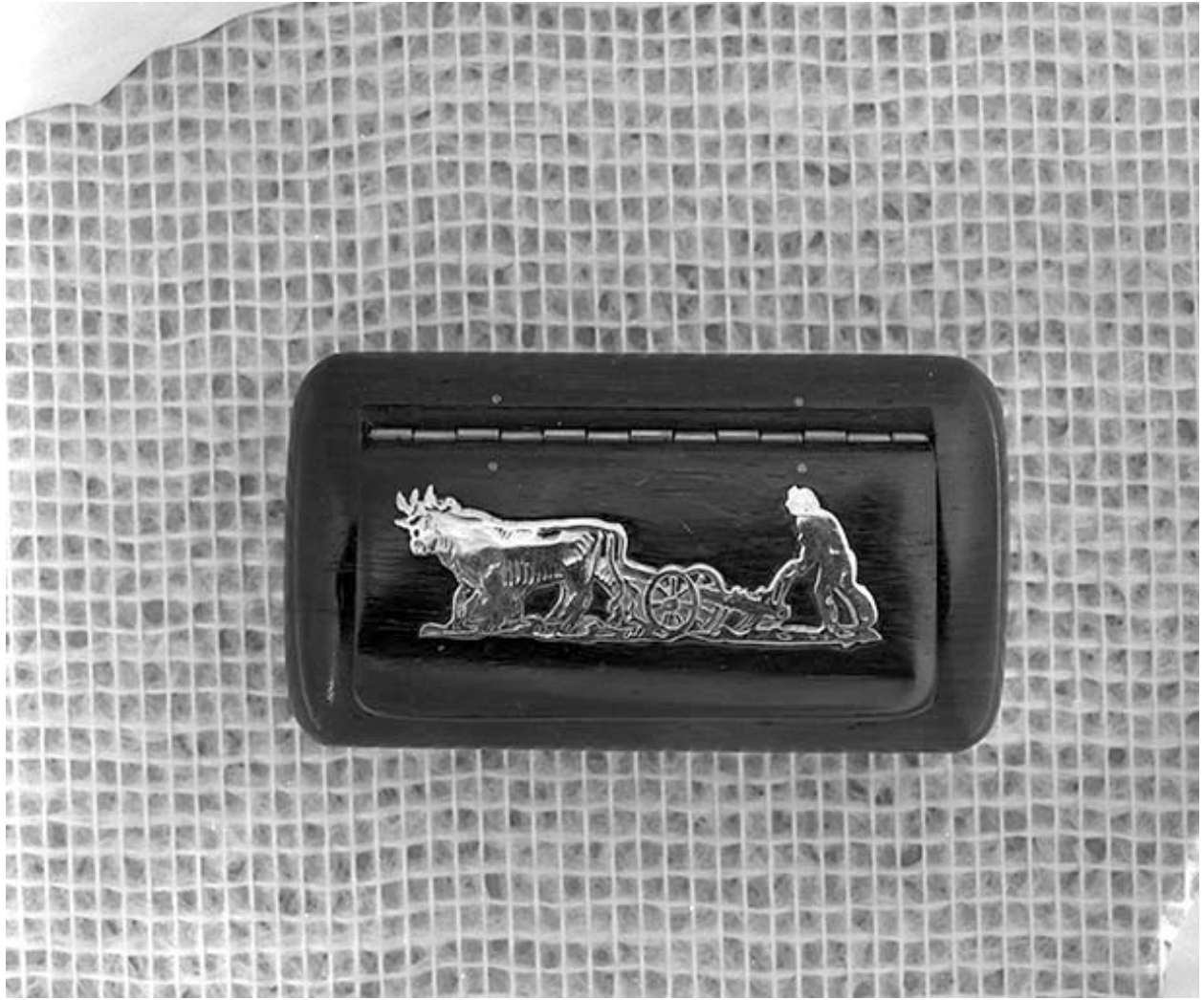
IVR43_20003900919XA

Auteur de l'illustration : Jérôme Mongreville

Date de prise de vue : 2000

Échelle : 1/100 000 ; 1/5 000

(c) Région Bourgogne-Franche-Comté, Inventaire du patrimoine
reproduction soumise à autorisation du titulaire des droits d'exploitation



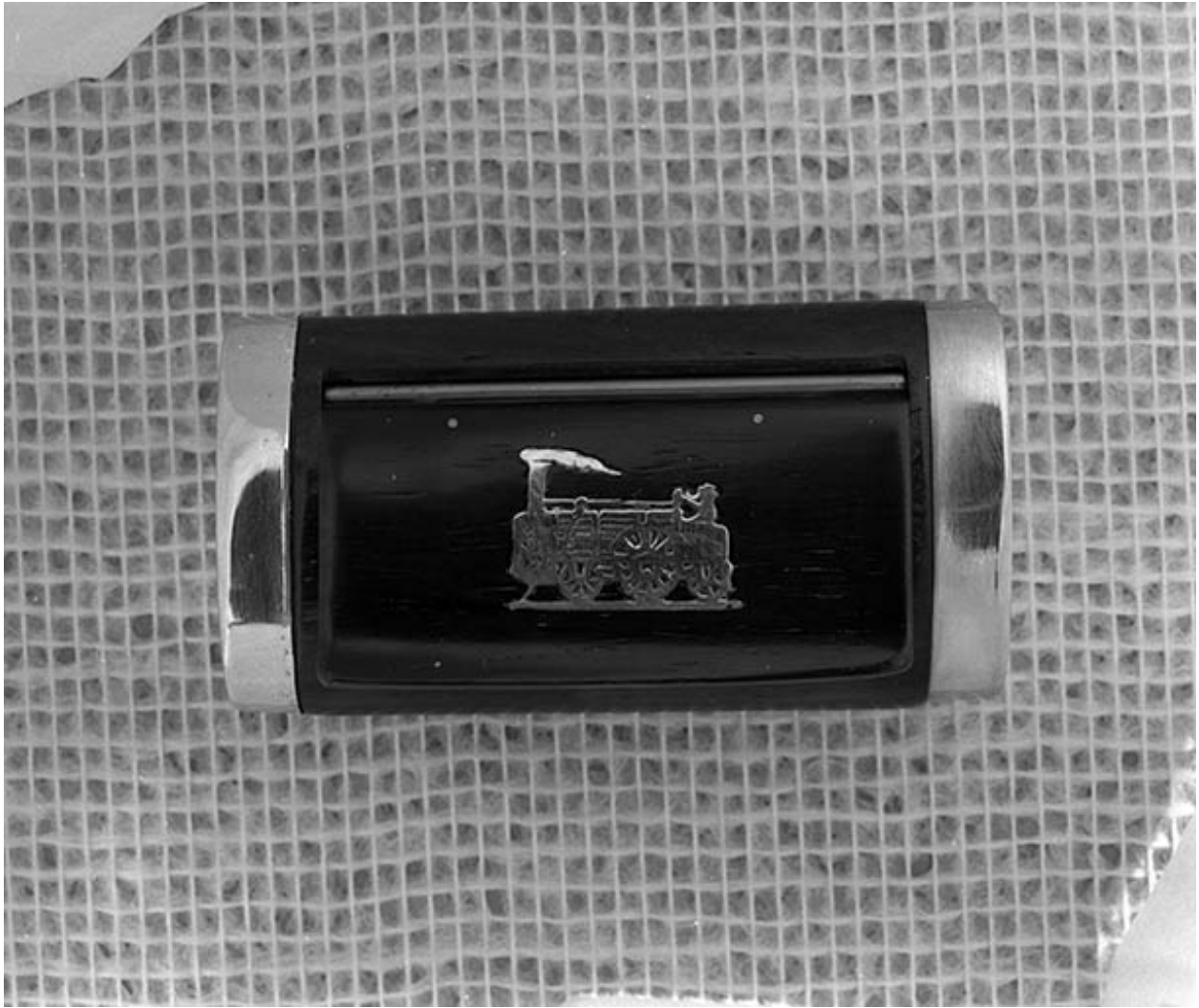
Tabatière savonnette ornée d'un laboureur.

IVR43_20003901112X

Auteur de l'illustration : Jérôme Mongreville

Date de prise de vue : 2000

(c) Région Bourgogne-Franche-Comté, Inventaire du patrimoine
reproduction soumise à autorisation du titulaire des droits d'exploitation



Tabatière concave ornée d'une locomotive.

IVR43_20003901111X

Auteur de l'illustration : Jérôme Mongreville

Date de prise de vue : 2000

(c) Région Bourgogne-Franche-Comté, Inventaire du patrimoine
reproduction soumise à autorisation du titulaire des droits d'exploitation