

Franche-Comté, Doubs
Besançon
îlot Saint-Maurice
121 Grande Rue

immeuble

Références du dossier

Numéro de dossier : IA25000433
Date de l'enquête initiale : 1996
Date(s) de rédaction : 2006
Cadre de l'étude : enquête thématique régionale demeures bisontines
Degré d'étude : étudié

Désignation

Dénomination : immeuble
Parties constituantes non étudiées : conciergerie, remise, borne fontaine, cour

Compléments de localisation

Milieu d'implantation : en ville
Références cadastrales : . 1833 I2 602 à 605 ; 1974, AL, 98

Historique

L'immeuble a été construit pour Jules de Buyer, dans les années 1870, à l'emplacement de quatre anciennes maisons dont l'une aurait servi, sous l'Ancien Régime, de presbytère pour l'église Saint-Maurice voisine. Le monogramme JB est inscrit dans la ferronnerie des deux balcons du premier étage et l'inscription latine "Paix sur cette maison" sur le fronton d'une fenêtre du comble. Dès l'origine, l'édifice a été conçu pour abriter des locaux professionnels en rez-de-chaussée, occupés dans le 4e quart du 19e siècle par un établissement (c'est-à-dire un fabricant de montres réalisant le montage complet à partir de pièces détachées), puis par la banque Schlumberger dans la 1ère moitié du 20e siècle. Un vitrail signé A. Gorgeon (Alphonse Gorgeon), situé dans un des bureaux du rez-de-chaussée, daté des environs de 1900, comprend le monogramme ER, peut-être celui d'Elisabeth de Raincourt, épouse de Jules de Buyer. L'appartement du premier étage, scindé en deux parties dans le courant du 20e siècle, était à l'origine occupé par le propriétaire, les autres étant laissés en location. Des décors intérieurs d'origine subsistent encore dans la plupart de ces appartements : lambris, parquets, cheminées. L'architecte pourrait être Etienne Bernard Saint-Ginest, élève de Labrouste et de Questel et collaborateur de Baltard à Paris. Il a en effet signé, en 1874, le plan accompagnant la convention établie entre Jules de Buyer et la fabrique de l'église Saint-Maurice réglant les questions de mitoyenneté entre l'église et l'immeuble projeté.

Période(s) principale(s) : 3e quart 19e siècle

Auteur(s) de l'oeuvre : Etienne-Bernard Saint-Ginest (architecte, attribution par source, ?)

Description

L'édifice, en pierre de taille sauf les façades sur cour en moellon, est construit sur une parcelle d'angle sur des caves voûtées en berceau dont trois sont perpendiculaires à la rue. L'accès s'effectue par un passage cocher en position centrale, à droite duquel est situé un escalier particulier en maçonnerie avec rampe en ferronnerie distribuant l'appartement du premier étage et à gauche une conciergerie. Deux escaliers secondaires en charpente et rampe en ferronnerie, situés aux angles droit et gauche de la cour, donnent accès aux appartements du deuxième étage et de l'étage de comble. Le rez-de-chaussée sur rue est occupé par des locaux professionnels, celui de l'aile droite par deux remises. Au fond de la cour est située une borne-fontaine en pierre de taille.

Éléments descriptifs

Matériau(x) du gros-oeuvre, mise en oeuvre et revêtement : calcaire, pierre de taille ; calcaire, moellon

Matériau(x) de couverture : tuile plate

Étage(s) ou vaisseau(x) : sous-sol, 2 étages carrés, étage de comble

Couvrements : voûte en berceau

Élévations extérieures : élévation ordonnancée

Escaliers : escalier dans-oeuvre : escalier tournant à retours avec jour, en maçonnerie ; escalier dans-oeuvre : escalier tournant à retours avec jour, en charpente

Typologies et état de conservation

Typologies : immeuble de standing

Décor

Techniques : sculpture, ferronnerie

Représentations : colonne ; pilastre ; ordre corinthien ; fronton ; arabesque ; palmette ; monogramme ; feuillage ; arabesque ; monogramme ; pot ; fleur ; griffon

Précision sur les représentations :

Des pilastres corinthiens scandent les façades sur rue ; quatre colonnes cannelées ioniques sont situées de part et d'autre du passage cocher ; certaines fenêtres du comble sont ornées de frontons triangulaires ou en arc de cercle ; les balcons en ferronnerie des premier et deuxième étages sont décorés d'arabesques, de palmettes et de feuillages, deux d'entre eux au premier étage comportent le monogramme JB (Jules de Buyer) ; une baie du rez-de-chaussée est fermée par une verrière représentant deux griffons, des arabesques de feuillages et le monogramme ER situé dans l'imposte.

Statut, intérêt et protection

L'édifice a été conçu pour accueillir des locaux professionnels en rez-de-chaussée, l'appartement du propriétaire à l'étage noble et des appartements locatifs de différentes superficies. Il se signale par une architecture soignée, par l'ingéniosité de sa distribution intérieure (notamment un escalier particulier monumental dans vestibule pour desservir le premier étage), et par des décors intérieurs d'origine encore en place.

Intérêt de l'œuvre : à signaler

Éléments remarquables : élévation, escalier, parquet, cheminée, lambris

Statut de la propriété : propriété privée

Références documentaires

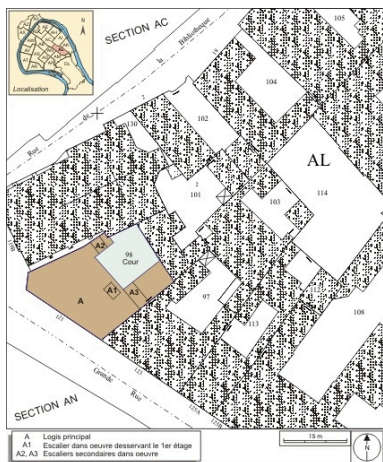
Bibliographie

- Les sources documentaires sont consultables dans le dossier numérisé, accessible dans la rubrique "Informations complémentaires".

Liens web

- Voir le dossier initial numérisé : <https://patrimoine.bourgognefranchecomte.fr/gtrudov/IA25000433/index.htm>

Illustrations



Plan masse et de situation. Extrait
du plan cadastral, 1974, section AL.
Dess. André Céréza
IVR43_20072500832NUDA



Vue d'ensemble éloignée de trois
quarts gauche avec la façade
antérieure de l'église Saint-Maurice.
Phot. Yves Sancey
IVR43_20102500838NUC2A



Vue d'ensemble de
trois quarts gauche.
Phot. Yves Sancey
IVR43_20102500837NUC2A



Vue d'ensemble de trois quarts droit.
Phot. Yves Sancey
IVR43_20102500843NUC2A



Détail de la travée centrale
de la façade antérieure
avec le portail d'entrée.
Phot. Yves Sancey
IVR43_20102500839NUC2A



Détail de la travée centrale de la
façade antérieure : partie supérieure.
Phot. Yves Sancey
IVR43_20102500840NUC2A



Détail de de deux balcons à gauche de la façade antérieure.
Phot. Yves Sancey
IVR43_20102500841NUC2A



Façade antérieure, vue d'ensemble du portail d'entrée.
Phot. Yves Sancey
IVR43_20102500865NUC2A



Façade antérieure, détail de l'arc du portail d'entrée et du balcon au-dessus.
Phot. Yves Sancey
IVR43_20102500864NUC2A



Détail de de deux balcons au dessus du portail d'entrée.
Phot. Yves Sancey
IVR43_20102500842NUC2A



Façade antérieure, vantaux du portail d'entrée : détail du décor situé à la partie supérieure d'un vantail.
Phot. Yves Sancey
IVR43_20102500862NUC2A



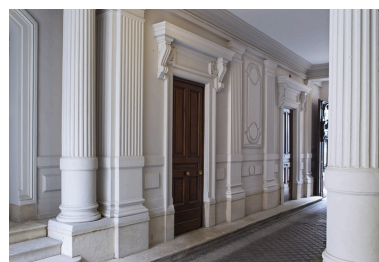
Façade antérieure, vantaux du portail d'entrée : décor de la partie supérieure.
Phot. Yves Sancey
IVR43_20102500863NUC2A



Passage cocher :vue d'ensemble rapprochée depuis la cour.
Phot. Yves Sancey
IVR43_20102500854NUC2A



Passage cocher :vue d'ensemble depuis la cour.
Phot. Yves Sancey
IVR43_20102500853NUC2A



Passage cocher : détail du mur droit de trois quarts gauche.
Phot. Yves Sancey
IVR43_20102500855NUC2A



Passage cocher : détail du mur droit.
Phot. Yves Sancey
IVR43_20102500852NUC2A



Détail de la porte d'entrée, à droite du passage cocher, permettant d'accéder à l'appartement du premier étage.
Phot. Yves Sancey
IVR43_20102500836NUC2A



Façade postérieure sur cour :
vue d'ensemble de face.
Phot. Yves Sancey
IVR43_20102500866NUC2A



Façade postérieure sur cour :
détail du rez-de-chaussée
de trois quarts gauche.
Phot. Yves Sancey
IVR43_20102500850NUC2A



Façade postérieure sur
cour : détail de l'aile gauche.
Phot. Yves Sancey
IVR43_20102500849NUC2A



Façade postérieure sur
cour : détail de l'aile droite.
Phot. Yves Sancey
IVR43_20102500851NUC2A



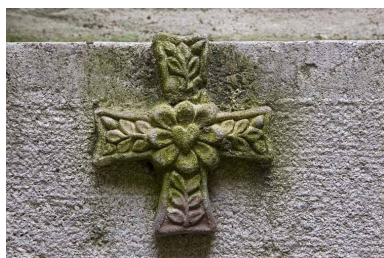
Cour : vue d'ensemble
de la borne fontaine.
Phot. Yves Sancey
IVR43_20102500845NUC2A



Borne fontaine : à droite,
détail du décor appliqué
représentant un agneau pascal.
Phot. Yves Sancey
IVR43_20102500846NUC2A



Borne fontaine : à gauche,
détail du décor appliqué
représentant un agneau pascal.
Phot. Yves Sancey
IVR43_20102500847NUC2A



Borne fontaine : en haut,
détail du décor appliqué
représentant une croix grecque.
Phot. Yves Sancey
IVR43_20102500848NUC2A



Cour : détail d'un anneau d'attache
décoré d'une tête de cheval.
Phot. Yves Sancey
IVR43_20102500844NUC2A



Intérieur, vue de l'escalier à
jour central situé dans l'une
des ailes, depuis le bas.
Phot. Yves Sancey
IVR43_20102500861NUC2A



Intérieur : vue d'ensemble d'un vitrail dans une fenêtre du rez-de-chaussée.

Phot. Yves Sancey

IVR43_20102500856NUC2A



Intérieur, vitrail dans une fenêtre du rez-de-chaussée : détail du motif gauche représentant un dragon ailé.

Phot. Yves Sancey

IVR43_20102500857NUC2A



Intérieur, vitrail dans une fenêtre du rez-de-chaussée : détail du motif droit représentant un dragon ailé.

Phot. Yves Sancey

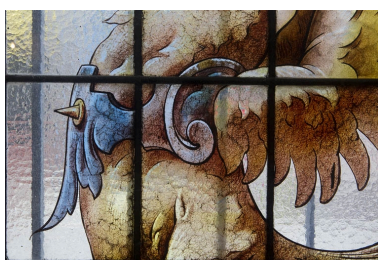
IVR43_20102500858NUC2A



Intérieur, vitrail dans une fenêtre du rez-de-chaussée : détail rapproché d'une tête de dragon.

Phot. Yves Sancey

IVR43_20102500859NUC2A



Intérieur, vitrail dans une fenêtre du rez-de-chaussée : détail rapproché de la cuirasse d'un dragon.

Phot. Yves Sancey

IVR43_20102500860NUC2A

Dossiers liés

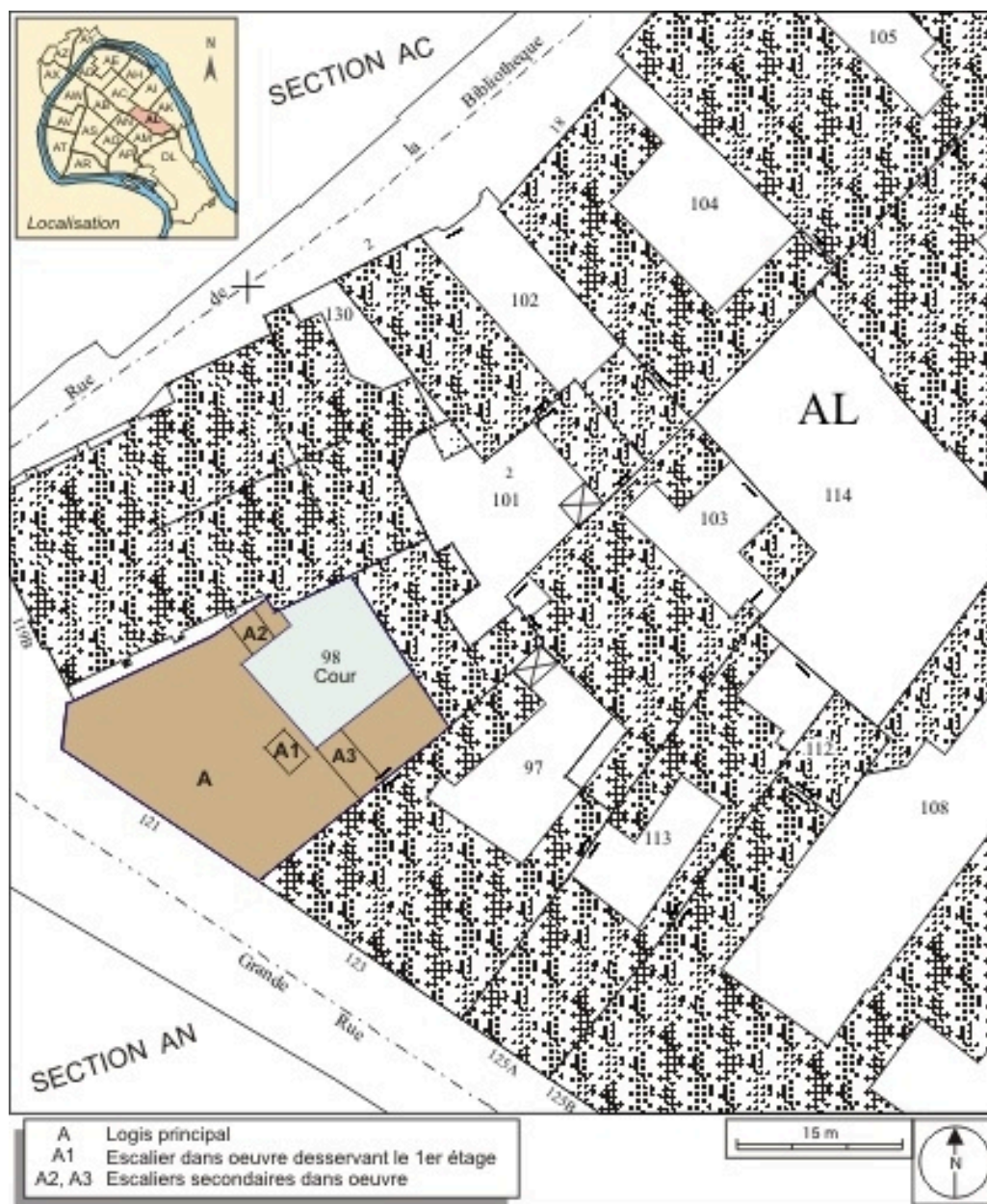
Dossiers de synthèse :

les hôtels, les maisons et les immeubles de Besançon centre ville (IA25000819) Franche-Comté, Doubs, Besançon

Oeuvre(s) contenue(s) :

Auteur(s) du dossier : Christiane Roussel

Copyright(s) : (c) Région Bourgogne-Franche-Comté, Inventaire du patrimoine



Plan masse et de situation. Extrait du plan cadastral, 1974, section AL.

Référence du document reproduit :

- **Besançon : extrait du plan cadastral, 1974, section AL.**
Besançon : extrait du plan cadastral, 1974, section AL.

IVR43_20072500832NUDA

Auteur de l'illustration : André Céréza

Date de prise de vue : 2007

Technique de relevé : reprise de fond ; Échelle : 1/500

(c) Région Bourgogne-Franche-Comté, Inventaire du patrimoine
reproduction soumise à autorisation du titulaire des droits d'exploitation



Vue d'ensemble éloignée de trois quarts gauche avec la façade antérieure de l'église Saint-Maurice.

IVR43_20102500838NUC2A

Auteur de l'illustration : Yves Sancey

Date de prise de vue : 2010

(c) Région Bourgogne-Franche-Comté, Inventaire du patrimoine
reproduction soumise à autorisation du titulaire des droits d'exploitation



Vue d'ensemble de trois quarts gauche.

IVR43_20102500837NUC2A

Auteur de l'illustration : Yves Sancey

Date de prise de vue : 2010

(c) Région Bourgogne-Franche-Comté, Inventaire du patrimoine
reproduction soumise à autorisation du titulaire des droits d'exploitation



Vue d'ensemble de trois quarts droit.

IVR43_20102500843NUC2A

Auteur de l'illustration : Yves Sancey

Date de prise de vue : 2010

(c) Région Bourgogne-Franche-Comté, Inventaire du patrimoine
reproduction soumise à autorisation du titulaire des droits d'exploitation



Détail de la travée centrale de la façade antérieure avec le portail d'entrée.

IVR43_20102500839NUC2A

Auteur de l'illustration : Yves Sancey

Date de prise de vue : 2010

(c) Région Bourgogne-Franche-Comté, Inventaire du patrimoine
reproduction soumise à autorisation du titulaire des droits d'exploitation



Détail de la travée centrale de la façade antérieure : partie supérieure.

IVR43_20102500840NUC2A

Auteur de l'illustration : Yves Sancey

Date de prise de vue : 2010

(c) Région Bourgogne-Franche-Comté, Inventaire du patrimoine
reproduction soumise à autorisation du titulaire des droits d'exploitation



Détail de de deux balcons à gauche de la façade antérieure.

IVR43_20102500841NUC2A

Auteur de l'illustration : Yves Sancey

Date de prise de vue : 2010

(c) Région Bourgogne-Franche-Comté, Inventaire du patrimoine
reproduction soumise à autorisation du titulaire des droits d'exploitation



Façade antérieure, vue d'ensemble du portail d'entrée.

IVR43_20102500865NUC2A

Auteur de l'illustration : Yves Sancey

Date de prise de vue : 2010

(c) Région Bourgogne-Franche-Comté, Inventaire du patrimoine
reproduction soumise à autorisation du titulaire des droits d'exploitation



Façade antérieure, détail de l'arc du portail d'entrée et du balcon au-dessus.

IVR43_20102500864NUC2A

Auteur de l'illustration : Yves Sancey

Date de prise de vue : 2010

(c) Région Bourgogne-Franche-Comté, Inventaire du patrimoine
reproduction soumise à autorisation du titulaire des droits d'exploitation



Détail de de deux balcons au dessus du portail d'entrée.

IVR43_20102500842NUC2A

Auteur de l'illustration : Yves Sancey

Date de prise de vue : 2010

(c) Région Bourgogne-Franche-Comté, Inventaire du patrimoine
reproduction soumise à autorisation du titulaire des droits d'exploitation



Façade antérieure, vantaux du portail d'entrée : détail du décor situé à la partie supérieure d'un vantail.

IVR43_20102500862NUC2A

Auteur de l'illustration : Yves Sancey

Date de prise de vue : 2010

(c) Région Bourgogne-Franche-Comté, Inventaire du patrimoine
reproduction soumise à autorisation du titulaire des droits d'exploitation



Façade antérieure, vantaux du portail d'entrée : décor de la partie supérieure.

IVR43_20102500863NUC2A

Auteur de l'illustration : Yves Sancey

Date de prise de vue : 2010

(c) Région Bourgogne-Franche-Comté, Inventaire du patrimoine
reproduction soumise à autorisation du titulaire des droits d'exploitation



Passage cocher :vue d'ensemble rapprochée depuis la cour.

IVR43_20102500854NUC2A

Auteur de l'illustration : Yves Sancey

Date de prise de vue : 2010

(c) Région Bourgogne-Franche-Comté, Inventaire du patrimoine
reproduction soumise à autorisation du titulaire des droits d'exploitation



Passage cocher :vue d'ensemble depuis la cour.

IVR43_20102500853NUC2A

Auteur de l'illustration : Yves Sancey

Date de prise de vue : 2010

(c) Région Bourgogne-Franche-Comté, Inventaire du patrimoine
reproduction soumise à autorisation du titulaire des droits d'exploitation



Passage cocher : détail du mur droit de trois quarts gauche.

IVR43_20102500855NUC2A

Auteur de l'illustration : Yves Sancey

Date de prise de vue : 2010

(c) Région Bourgogne-Franche-Comté, Inventaire du patrimoine
reproduction soumise à autorisation du titulaire des droits d'exploitation



Passage cocher :détail du mur droit.

IVR43_20102500852NUC2A

Auteur de l'illustration : Yves Sancey

Date de prise de vue : 2010

(c) Région Bourgogne-Franche-Comté, Inventaire du patrimoine
reproduction soumise à autorisation du titulaire des droits d'exploitation



Détail de la porte d'entrée, à droite du passage cocher, permettant d'accéder à l'appartement du premier étage.

IVR43_20102500836NUC2A

Auteur de l'illustration : Yves Sancey

Date de prise de vue : 2010

(c) Région Bourgogne-Franche-Comté, Inventaire du patrimoine
reproduction soumise à autorisation du titulaire des droits d'exploitation



Façade postérieure sur cour : vue d'ensemble de face.

IVR43_20102500866NUC2A

Auteur de l'illustration : Yves Sancey

Date de prise de vue : 2010

(c) Région Bourgogne-Franche-Comté, Inventaire du patrimoine
reproduction soumise à autorisation du titulaire des droits d'exploitation



Façade postérieure sur cour : détail du rez-de-chaussée de trois quarts gauche.

IVR43_20102500850NUC2A

Auteur de l'illustration : Yves Sancey

Date de prise de vue : 2010

(c) Région Bourgogne-Franche-Comté, Inventaire du patrimoine
reproduction soumise à autorisation du titulaire des droits d'exploitation



Façade postérieure sur cour : détail de l'aile gauche.

IVR43_20102500849NUC2A

Auteur de l'illustration : Yves Sancey

Date de prise de vue : 2010

(c) Région Bourgogne-Franche-Comté, Inventaire du patrimoine
reproduction soumise à autorisation du titulaire des droits d'exploitation



Façade postérieure sur cour : détail de l'aile droite.

IVR43_20102500851NUC2A

Auteur de l'illustration : Yves Sancey

Date de prise de vue : 2010

(c) Région Bourgogne-Franche-Comté, Inventaire du patrimoine
reproduction soumise à autorisation du titulaire des droits d'exploitation



Cour : vue d'ensemble de la borne fontaine.

IVR43_20102500845NUC2A

Auteur de l'illustration : Yves Sancey

Date de prise de vue : 2010

(c) Région Bourgogne-Franche-Comté, Inventaire du patrimoine
reproduction soumise à autorisation du titulaire des droits d'exploitation



Borne fontaine : à droite, détail du décor appliqué représentant un agneau pascal.

IVR43_20102500846NUC2A

Auteur de l'illustration : Yves Sancey

Date de prise de vue : 2010

(c) Région Bourgogne-Franche-Comté, Inventaire du patrimoine
reproduction soumise à autorisation du titulaire des droits d'exploitation



Borne fontaine : à gauche, détail du décor appliqué représentant un agneau pascal.

IVR43_20102500847NUC2A

Auteur de l'illustration : Yves Sancey

Date de prise de vue : 2010

(c) Région Bourgogne-Franche-Comté, Inventaire du patrimoine
reproduction soumise à autorisation du titulaire des droits d'exploitation



Borne fontaine : en haut, détail du décor appliqué représentant une croix grecque.

IVR43_20102500848NUC2A

Auteur de l'illustration : Yves Sancey

Date de prise de vue : 2010

(c) Région Bourgogne-Franche-Comté, Inventaire du patrimoine
reproduction soumise à autorisation du titulaire des droits d'exploitation



Cour : détail d'un anneau d'attache décoré d'une tête de cheval.

IVR43_20102500844NUC2A

Auteur de l'illustration : Yves Sancey

Date de prise de vue : 2010

(c) Région Bourgogne-Franche-Comté, Inventaire du patrimoine
reproduction soumise à autorisation du titulaire des droits d'exploitation



Intérieur, vue de l'escalier à jour central situé dans l'une des ailes, depuis le bas.

IVR43_20102500861NUC2A

Auteur de l'illustration : Yves Sancey

Date de prise de vue : 2010

(c) Région Bourgogne-Franche-Comté, Inventaire du patrimoine
reproduction soumise à autorisation du titulaire des droits d'exploitation



Intérieur : vue d'ensemble d'un vitrail dans une fenêtre du rez-de-chaussée.

IVR43_20102500856NUC2A

Auteur de l'illustration : Yves Sancey

Date de prise de vue : 2010

(c) Région Bourgogne-Franche-Comté, Inventaire du patrimoine
reproduction soumise à autorisation du titulaire des droits d'exploitation



Intérieur, vitrail dans une fenêtre du rez-de-chaussée : détail du motif gauche représentant un dragon ailé.

IVR43_20102500857NUC2A

Auteur de l'illustration : Yves Sancey

Date de prise de vue : 2010

(c) Région Bourgogne-Franche-Comté, Inventaire du patrimoine
reproduction soumise à autorisation du titulaire des droits d'exploitation



Intérieur, vitrail dans une fenêtre du rez-de-chaussée : détail du motif droit représentant un dragon ailé.

IVR43_20102500858NUC2A

Auteur de l'illustration : Yves Sancey

Date de prise de vue : 2010

(c) Région Bourgogne-Franche-Comté, Inventaire du patrimoine
reproduction soumise à autorisation du titulaire des droits d'exploitation



Intérieur, vitrail dans une fenêtre du rez-de-chaussée : détail rapproché d'une tête de dragon.

IVR43_20102500859NUC2A

Auteur de l'illustration : Yves Sancey

Date de prise de vue : 2010

(c) Région Bourgogne-Franche-Comté, Inventaire du patrimoine
reproduction soumise à autorisation du titulaire des droits d'exploitation



Intérieur, vitrail dans une fenêtre du rez-de-chaussée : détail rapproché de la cuirasse d'un dragon.

IVR43_20102500860NUC2A

Auteur de l'illustration : Yves Sancey

Date de prise de vue : 2010

(c) Région Bourgogne-Franche-Comté, Inventaire du patrimoine
reproduction soumise à autorisation du titulaire des droits d'exploitation