

Franche-Comté, Haute-Saône
Gray
rue du Tertre du Château

château fort, château actuellement musée Baron Martin

Références du dossier

Numéro de dossier : IA00076918
Date de l'enquête initiale : 1987
Date(s) de rédaction : 1987
Cadre de l'étude : inventaire topographique
Degré d'étude : étudié
Référence du dossier Monument Historique : PA00102177

Désignation

Dénomination : château fort, château
Appellation : musée Baron Martin
Destinations successives : musée
Parties constituantes non étudiées : cour, chapelle, écurie, remise, puits, ouvrage d'entrée, enceinte, monument, logement, communs

Compléments de localisation

Milieu d'implantation : en ville
Références cadastrales : . 1817 H2 617, 618, 619, 621, 623 ; 1982, AB, 242

Historique

Première date de construction du château fort inconnue. Cependant, la chronique de Bèze le mentionne au 11^e siècle ; en 1227 il est détruit sur ordre d'Othon II, comte de Bourgogne ; à l'avènement de Hugues de Chalon en 1248, le château fort est rétabli pour lui servir de résidence ; en 1266 fondation de la chapelle sous le vocable de Sainte-Elisabeth ; en 1324 incendie de l'édifice en même temps que la ville ; vers 1333 le comte Eudes IV le relève ; Jean Moingin, signalé en 1336, dirige les travaux en qualité de maître des oeuvres de maçonnerie au comte de Bourgogne : reste vraisemblablement de cette époque l'ouvrage d'entrée dit tour du Parvis ou Paravis ; en 1477 le château est pillé et la chapelle détruite par les soldats de Louis XI ; elle est relevée à la fin du 15^e siècle ; à la conquête française, le château fort ruiné devient propriété du roi de France ; le 16 janvier 1698, il est mis en vente et est acquis par Louis Fabry de Moncault : celui-ci entreprend de relever l'édifice en conservant le sous-sol plus ancien et en le transformant en château de plaisance entre 1699 et les années 1718 : 1699 marché de tailles et maçonneries pour les réparations par les entrepreneurs Léonard Gault, François Marly et Pierre Simonet, en 1700 devis pour l'établissement d'un jardin par Daniel Bernardeau et Guillaume Perrot, en même temps tour à gauche de l'habitation arasée pour faire une terrasse et un belvédère, en 1702 devis pour l'agrandissement du corps de bâtiment principal par Daniel Bernardeau ; en 1740 : travaux secondaires portant sur la tour du parvis comme l'indique une inscription à la base de celle-ci : EN 1740 LE 6 AVRIL EN L'ABSENCE DE MONSIEUR LE COMTE D'AUTREY FRANÇOISE DU BOIS A POSE CETTE PIERRE ; entre 1777 et 1783 nouveaux travaux par le comte de Provence portant sur le bâtiment principal ; en 1796 le château est vendu comme bien national à Delangre et cédé la même année à Alexandre François Martin : la chapelle est détruite entre 1796 et 1817 et de nouveaux travaux portant sur les façades et la décoration intérieure sont entrepris dans la 1^{ère} moitié du 19^e siècle ; entre 1817 et le cadastre récent disparaissent les écuries, le logement du jardinier, les communs ; une remise est reconstruit e contre le mur d'enceinte à la fin du 19^e siècle ; en 1901 Louis Revon, maire de Gray, revend l'édifice à la ville pour en faire un musée

Période(s) principale(s) : Haut Moyen Age, 2^e quart 13^e siècle (détruit), 3^e quart 13^e siècle (détruit), 4^e quart 15^e siècle (détruit), 4^e quart 17^e siècle, 1^{er} quart 18^e siècle, 4^e quart 18^e siècle, 1^{ère} moitié 19^e siècle
Période(s) secondaire(s) : 2^e quart 14^e siècle, 4^e quart 18^e siècle, 4^e quart 19^e siècle

Dates : 1740 (porte la date, daté par source, daté par travaux historiques)

Auteur(s) de l'oeuvre : Jean Moingin (maître maçon, attribution par source), Léonard Gault (entrepreneur, attribution par source), François Marly (entrepreneur, attribution par source), Pierre Simonet (entrepreneur, attribution par source), Daniel Bernardeau (entrepreneur, attribution par source), Guillaume Perrot (entrepreneur, attribution par source)

Description

Corps de bâtiment principal en moellon enduit avec sous-sol voûté en berceau, rez-de-chaussée et étage de comble ; chapelle détruite de plan allongé ; remise à un étage carré à élévation ordonnancée ; ouvrage d'entrée (tour du Paravis) en pierre de taille, voûtée en berceau boisé avec toit en terrasse

Éléments descriptifs

Matériau(x) du gros-oeuvre, mise en oeuvre et revêtement : calcaire, pierre de taille ; calcaire, moellon, enduit

Matériau(x) de couverture : tuile mécanique, tuile plate, zinc en couverture

Plan : plan allongé

Étage(s) ou vaisseau(x) : sous-sol, 1 étage carré, étage de comble

Couvrements : voûte en berceau ; voûte en berceau brisé

Élévations extérieures : élévation ordonnancée, élévation ordonnancée sans travées

Type(s) de couverture : terrasse ; toit à longs pans ; appentis ; croupe ; pignon couvert

Escaliers : escalier de distribution extérieur : escalier de type complexe ; escalier dans-oeuvre : escalier tournant à retours avec jour

Statut, intérêt et protection

Intérêt de l'oeuvre : à signaler

Protections : classé MH, 1916/12/20, inscrit MH, 1988/10/24, classé MH, 1991/09/13

Statut de la propriété : propriété publique

Références documentaires

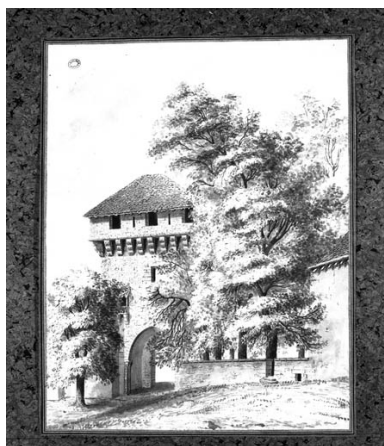
Bibliographie

- Les sources documentaires sont consultables dans le dossier numérisé, accessible dans la rubrique "Informations complémentaires".

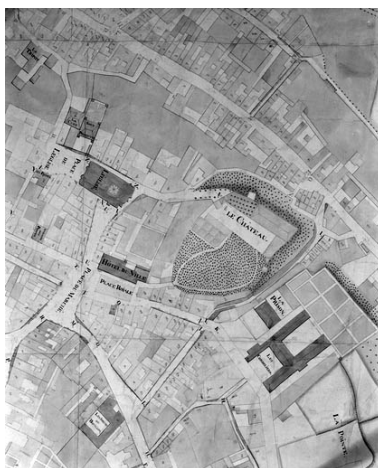
Liens web

- Voir le dossier initial numérisé : <https://patrimoine.bourgognefranche-comte.fr/gtrudov/IA00076918/index.htm>

Illustrations



Vue de la tour du Paravis.
Phot. Yves Sancey, Autr.
Alexandre (?) Lapret
IVR43_19927000298X



Plan du château dans la première moitié du 19e siècle.
Phot. Yves Sancey
IVR43_19947000143X



Plan du château dans la première moitié du 19e siècle.
Phot. Yves Sancey
IVR43_19947000144XA



Vue éloignée depuis la ville basse.
Phot. Yves Sancey
IVR43_19917000313X



Vue d'ensemble des bâtiments et du parc depuis le clocher de la basilique.
Phot. Yves Sancey
IVR43_19917000845X



Vue d'ensemble.
Phot. Yves Sancey
IVR43_19987000057ZA



Vue des bâtiments depuis le clocher de la basilique.
Phot. Yves Sancey
IVR43_19917000846X



Vue d'ensemble depuis la rue du Tertre du Palais.
Phot. Yves Sancey
IVR43_19917000314V



Ouvrage d'entrée, dit tour du Paravis : vue éloignée.
Phot. Yves Sancey
IVR43_19917000315V



Ouvrage d'entrée, dit tour du Paravis, vu de trois quarts droit.
Phot. Yves Sancey
IVR43_19917000316X



Ouvrage d'entrée, dit tour du Paravis : de face, depuis le parc du musée.
Phot. Yves Sancey
IVR43_19917000317X



Vue du mur d'enceinte à gauche du bâtiment du musée.
Phot. Yves Sancey
IVR43_19917000332X



Vue de la cour depuis le
sommets de la tour du Paravis.
Phot. Yves Sancey
IVR43_19917000320X



Vue de la cour et d'une
partie du parc depuis le
sommets de la tour du Paravis.
Phot. Yves Sancey
IVR43_19917000321X



Vue de la cour avec remise et
tour du Paravis à l'arrière-plan.
Phot. Yves Sancey
IVR43_19917000322X



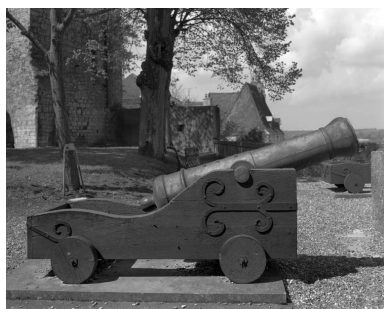
Vue d'ensemble du musée,
de trois quarts gauche.
Phot. Yves Sancey
IVR43_19917000324X



Façade antérieure du musée, de face.
Phot. Yves Sancey
IVR43_19917000325X



Porte d'entrée du musée, de face.
Phot. Yves Sancey
IVR43_19917000326X



Vue d'un canon sur la terrasse à
gauche du bâtiment du musée.
Phot. Yves Sancey
IVR43_19917000331X



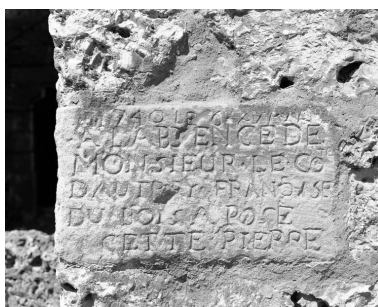
Vue d'ensemble du puits.
Phot. Yves Sancey
IVR43_19917000327X



Monument à la mémoire du docteur
Maurice Signard : vue d'ensemble.
Phot. Yves Sancey
IVR43_19917000328X



Monument à la mémoire du docteur
Maurice Signard : détail du buste.
Phot. Yves Sancey
IVR43_19917000329X



Ouvrage d'entrée, dit tour
du Paravis : inscription.
Phot. Yves Sancey
IVR43_19917000318X

Dossiers liés

Dossiers de synthèse :

présentation de la commune de Gray (IA00076915) Franche-Comté, Haute-Saône, Gray

Oeuvre(s) contenue(s) :

10 assiettes (IM70000096) Franche-Comté, Haute-Saône, Gray, rue du Tertre du Château
1ère écuelle (IM70000115) Franche-Comté, Haute-Saône, Gray, rue du Tertre du Château
1er ensemble de 2 écuelles (IM70000117) Franche-Comté, Haute-Saône, Gray, rue du Tertre du Château
1er ensemble de 2 pichets (IM70000112) Franche-Comté, Haute-Saône, Gray, rue du Tertre du Château
1er ensemble de 2 plats (IM70000103) Franche-Comté, Haute-Saône, Gray, rue du Tertre du Château
1er fauteuil (IM70000129) Franche-Comté, Haute-Saône, Gray, rue du Tertre du Château
1er pichet (IM70000110) Franche-Comté, Haute-Saône, Gray, rue du Tertre du Château
1er plat (IM70000098) Franche-Comté, Haute-Saône, Gray, rue du Tertre du Château
2 boîtes à pansements (IM70000125) Franche-Comté, Haute-Saône, Gray, rue du Tertre du Château
2 bouteilles à rafraîchir (IM70000124) Franche-Comté, Haute-Saône, Gray, rue du Tertre du Château
2e écuelle (IM70000116) Franche-Comté, Haute-Saône, Gray, rue du Tertre du Château
2e ensemble de 2 écuelles (IM70000118) Franche-Comté, Haute-Saône, Gray, rue du Tertre du Château
2e ensemble de 2 pichets (IM70000113) Franche-Comté, Haute-Saône, Gray, rue du Tertre du Château
2e ensemble de 2 plats (IM70000104) Franche-Comté, Haute-Saône, Gray, rue du Tertre du Château
2e fauteuil (bergère à la reine) (IM70000090) Franche-Comté, Haute-Saône, Gray, rue du Tertre du Château
2e pichet (IM70000111) Franche-Comté, Haute-Saône, Gray, rue du Tertre du Château
2e plat (IM70000099) Franche-Comté, Haute-Saône, Gray, rue du Tertre du Château
2 lampes (IM70000093) Franche-Comté, Haute-Saône, Gray, rue du Tertre du Château
3 bouteilles à rafraîchir (IM70000123) Franche-Comté, Haute-Saône, Gray, rue du Tertre du Château
3e écuelle (IM70000119) Franche-Comté, Haute-Saône, Gray, rue du Tertre du Château
3e ensemble de 2 pichets (IM70000114) Franche-Comté, Haute-Saône, Gray, rue du Tertre du Château
3e ensemble de 2 plats (IM70000105) Franche-Comté, Haute-Saône, Gray, rue du Tertre du Château
3e plat (IM70000100) Franche-Comté, Haute-Saône, Gray, rue du Tertre du Château
3 plats (IM70000106) Franche-Comté, Haute-Saône, Gray, rue du Tertre du Château
4e écuelle (IM70000120) Franche-Comté, Haute-Saône, Gray, rue du Tertre du Château
4e plat (IM70000101) Franche-Comté, Haute-Saône, Gray, rue du Tertre du Château
4 pichets mesures (IM70000094) Franche-Comté, Haute-Saône, Gray, rue du Tertre du Château
5e écuelle (IM70000121) Franche-Comté, Haute-Saône, Gray, rue du Tertre du Château
5e plat (IM70000102) Franche-Comté, Haute-Saône, Gray, rue du Tertre du Château
6 gobelets (IM70000089) Franche-Comté, Haute-Saône, Gray, rue du Tertre du Château
6 tasses (IM70000109) Franche-Comté, Haute-Saône, Gray, rue du Tertre du Château
aiguière à casque, bassin (IM70000122) Franche-Comté, Haute-Saône, Gray, rue du Tertre du Château
assiette (IM70000095) Franche-Comté, Haute-Saône, Gray, rue du Tertre du Château
berceau (IM70000127) Franche-Comté, Haute-Saône, Gray, rue du Tertre du Château

buffet de présentation (IM70000128) Franche-Comté, Haute-Saône, Gray, rue du Tertre du Château
cartel (IM70000088) Franche-Comté, Haute-Saône, Gray, rue du Tertre du Château
coquetier (IM70000091) Franche-Comté, Haute-Saône, Gray, rue du Tertre du Château
huilier, vinaigrier, porte-huilier vinaigrier (IM70000107) Franche-Comté, Haute-Saône, Gray, rue du Tertre du Château
lampe (IM70000092) Franche-Comté, Haute-Saône, Gray, rue du Tertre du Château
plat à venaison (IM70000097) Franche-Comté, Haute-Saône, Gray, rue du Tertre du Château
pot à jus de viande (IM70000126) Franche-Comté, Haute-Saône, Gray, rue du Tertre du Château
tableau et son cadre : l'Annonciation (IM70000130) Franche-Comté, Haute-Saône, Gray, rue du Tertre du Château
tableau et son cadre : la Vierge, le Christ et mère Marie-Victoire Fornari, fondatrice des Annonciades célestes
(IM70000131) Franche-Comté, Haute-Saône, Gray, rue du Tertre du Château
tableau et son cadre : les Oeuvres de Miséricorde (IM70000132) Franche-Comté, Haute-Saône, Gray, rue du Tertre du
Château
table d'applique (IM70000087) Franche-Comté, Haute-Saône, Gray, rue du Tertre du Château
tasse (IM70000108) Franche-Comté, Haute-Saône, Gray, rue du Tertre du Château

Auteur(s) du dossier : Christiane Claerr

Copyright(s) : (c) Région Bourgogne-Franche-Comté, Inventaire du patrimoine



Vue de la tour du Paravis.

Référence du document reproduit :

- **Vue de la tour du Paravis.**
Vue de la tour du Paravis. Dessin (lavis), s.d. [19e siècle], par Lapret, Alexandre (? , sculpteur)
Bibliothèque municipale, Besançon

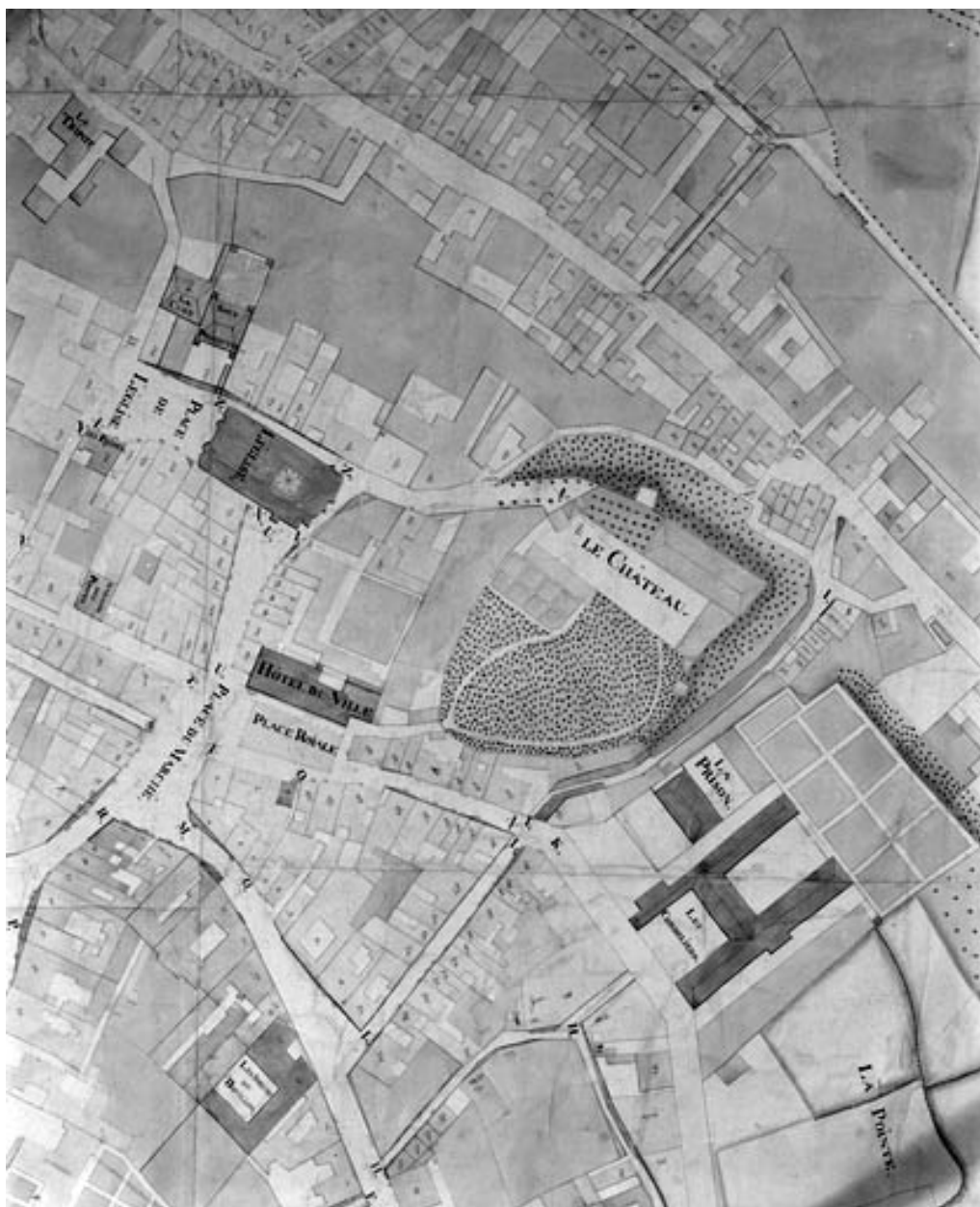
IVR43_19927000298X

Auteur de l'illustration : Yves Sancey

Auteur du document reproduit : Alexandre (?) Lapret

Date de prise de vue : 1992

(c) Région Bourgogne-Franche-Comté, Inventaire du patrimoine
reproduction soumise à autorisation du titulaire des droits d'exploitation



Plan du château dans la première moitié du 19e siècle.

Référence du document reproduit :

- **Plan du château dans la première moitié du 19e siècle.**

Plan du château dans la première moitié du 19e siècle. Dessin. Extrait du plan de la ville de Gray pour servir à l'alignement des rues, s.d. [1ère moitié 19e siècle].

Archives départementales de la Haute-Saône, Vesoul

IVR43_19947000143X

Auteur de l'illustration : Yves Sancey

Date de prise de vue : 1994

(c) Région Bourgogne-Franche-Comté, Inventaire du patrimoine
reproduction soumise à autorisation du titulaire des droits d'exploitation



Plan du château dans la première moitié du 19e siècle.

Référence du document reproduit :

- **Plan du château dans la première moitié du 19e siècle.**

Plan du château dans la première moitié du 19e siècle. Dessin. Extrait du plan de la ville de Gray pour servir à l'alignement des rues, s.d. [1ère moitié 19e siècle].

Archives départementales de la Haute-Saône, Vesoul

IVR43_19947000144XA

Auteur de l'illustration : Yves Sancey

Date de prise de vue : 1994

(c) Région Bourgogne-Franche-Comté, Inventaire du patrimoine
reproduction soumise à autorisation du titulaire des droits d'exploitation



Vue éloignée depuis la ville basse.

IVR43_19917000313X

Auteur de l'illustration : Yves Sancey

Date de prise de vue : 1991

(c) Région Bourgogne-Franche-Comté, Inventaire du patrimoine
reproduction soumise à autorisation du titulaire des droits d'exploitation



Vue d'ensemble des bâtiments et du parc depuis le clocher de la basilique.

IVR43_19917000845X

Auteur de l'illustration : Yves Sancey

Date de prise de vue : 1991

(c) Région Bourgogne-Franche-Comté, Inventaire du patrimoine
reproduction soumise à autorisation du titulaire des droits d'exploitation



Vue d'ensemble.

IVR43_19987000057ZA

Auteur de l'illustration : Yves Sancey

Date de prise de vue : 1998

(c) Région Bourgogne-Franche-Comté, Inventaire du patrimoine
reproduction soumise à autorisation du titulaire des droits d'exploitation



Vue des bâtiments depuis le clocher de la basilique.

IVR43_19917000846X

Auteur de l'illustration : Yves Sancey

Date de prise de vue : 2009

(c) Région Bourgogne-Franche-Comté, Inventaire du patrimoine
reproduction soumise à autorisation du titulaire des droits d'exploitation



Vue d'ensemble depuis la rue du Tertre du Palais.

IVR43_19917000314V

Auteur de l'illustration : Yves Sancey

Date de prise de vue : 1991

(c) Région Bourgogne-Franche-Comté, Inventaire du patrimoine
reproduction soumise à autorisation du titulaire des droits d'exploitation



Ouvrage d'entrée, dit tour du Paravis : vue éloignée.

IVR43_19917000315V

Auteur de l'illustration : Yves Sancey

Date de prise de vue : 1991

(c) Région Bourgogne-Franche-Comté, Inventaire du patrimoine
reproduction soumise à autorisation du titulaire des droits d'exploitation



Ouvrage d'entrée, dit tour du Paravis, vu de trois quarts droit.

IVR43_19917000316X

Auteur de l'illustration : Yves Sancey

Date de prise de vue : 1991

(c) Région Bourgogne-Franche-Comté, Inventaire du patrimoine
reproduction soumise à autorisation du titulaire des droits d'exploitation



Ouvrage d'entrée, dit tour du Paravis : de face, depuis le parc du musée.

IVR43_19917000317X

Auteur de l'illustration : Yves Sancey

Date de prise de vue : 1991

(c) Région Bourgogne-Franche-Comté, Inventaire du patrimoine
reproduction soumise à autorisation du titulaire des droits d'exploitation



Vue du mur d'enceinte à gauche du bâtiment du musée.

IVR43_19917000332X

Auteur de l'illustration : Yves Sancey

Date de prise de vue : 1991

(c) Région Bourgogne-Franche-Comté, Inventaire du patrimoine
reproduction soumise à autorisation du titulaire des droits d'exploitation



Vue de la cour depuis le sommet de la tour du Paravis.

IVR43_19917000320X

Auteur de l'illustration : Yves Sancey

Date de prise de vue : 1991

(c) Région Bourgogne-Franche-Comté, Inventaire du patrimoine
reproduction soumise à autorisation du titulaire des droits d'exploitation



Vue de la cour et d'une partie du parc depuis le sommet de la tour du Paravis.

IVR43_19917000321X

Auteur de l'illustration : Yves Sancey

Date de prise de vue : 1991

(c) Région Bourgogne-Franche-Comté, Inventaire du patrimoine
reproduction soumise à autorisation du titulaire des droits d'exploitation



Vue de la cour avec remise et tour du Paravis à l'arrière-plan.

IVR43_19917000322X

Auteur de l'illustration : Yves Sancey

Date de prise de vue : 1991

(c) Région Bourgogne-Franche-Comté, Inventaire du patrimoine
reproduction soumise à autorisation du titulaire des droits d'exploitation



Vue d'ensemble du musée, de trois quarts gauche.

IVR43_19917000324X

Auteur de l'illustration : Yves Sancey

Date de prise de vue : 1991

(c) Région Bourgogne-Franche-Comté, Inventaire du patrimoine
reproduction soumise à autorisation du titulaire des droits d'exploitation



Façade antérieure du musée, de face.

IVR43_19917000325X

Auteur de l'illustration : Yves Sancey

Date de prise de vue : 1991

(c) Région Bourgogne-Franche-Comté, Inventaire du patrimoine
reproduction soumise à autorisation du titulaire des droits d'exploitation



Porte d'entrée du musée, de face.

IVR43_19917000326X

Auteur de l'illustration : Yves Sancey

Date de prise de vue : 1991

(c) Région Bourgogne-Franche-Comté, Inventaire du patrimoine
reproduction soumise à autorisation du titulaire des droits d'exploitation



Vue d'un canon sur la terrasse à gauche du bâtiment du musée.

IVR43_19917000331X

Auteur de l'illustration : Yves Sancey

Date de prise de vue : 1991

(c) Région Bourgogne-Franche-Comté, Inventaire du patrimoine
reproduction soumise à autorisation du titulaire des droits d'exploitation



Vue d'ensemble du puits.

IVR43_19917000327X

Auteur de l'illustration : Yves Sancey

Date de prise de vue : 1991

(c) Région Bourgogne-Franche-Comté, Inventaire du patrimoine
reproduction soumise à autorisation du titulaire des droits d'exploitation



Monument à la mémoire du docteur Maurice Signard : vue d'ensemble.

IVR43_19917000328X

Auteur de l'illustration : Yves Sancey

Date de prise de vue : 1991

(c) Région Bourgogne-Franche-Comté, Inventaire du patrimoine
reproduction soumise à autorisation du titulaire des droits d'exploitation



Monument à la mémoire du docteur Maurice Signard : détail du buste.

IVR43_19917000329X

Auteur de l'illustration : Yves Sancey

Date de prise de vue : 1991

(c) Région Bourgogne-Franche-Comté, Inventaire du patrimoine
reproduction soumise à autorisation du titulaire des droits d'exploitation



Ouvrage d'entrée, dit tour du Paravis : inscription.

IVR43_19917000318X

Auteur de l'illustration : Yves Sancey

Date de prise de vue : 1991

(c) Région Bourgogne-Franche-Comté, Inventaire du patrimoine
reproduction soumise à autorisation du titulaire des droits d'exploitation