

Franche-Comté, Jura
Le Vaudioux
la Liège

pont routier (voie ferrée Andelot - La Cluse)

Références du dossier

Numéro de dossier : IA39001104

Date de l'enquête initiale : 2004

Date(s) de rédaction : 2006

Cadre de l'étude : enquête thématique régionale la voie ferrée Andelot - La Cluse

Degré d'étude : étudié

Désignation

Dénomination : pont

Précision sur la dénomination : pont routier

Compléments de localisation

Milieu d'implantation : isolé

Références cadastrales : 2006, B, 27

Historique

Mentionné par la décision ministérielle du 25 avril 1881 comme " passage sur rails de 4 m 20 de largeur entre les têtes ", le pont est construit entre le 9 juin 1881 et septembre 1885 pour garantir la continuité d'un chemin rural. La première date est celle de l'adjudication à l'entrepreneur Joseph Girard (domicilié à Arbois puis Saint-Rambert-en-Bugey) des travaux du premier lot de la section Champagnole - Morez. Ce lot, qui concerne le secteur de Champagnole à La Billaude (commune du Vaudioux), a été élaboré par les ingénieurs des Ponts et Chaussées Toussaint et Picquenot (Paul ?). A la seconde date, les travaux de Girard sont dits à peu près terminés (mais il avait achevé les plus importants dès la fin 1884). La réception définitive du lot a lieu le 30 juillet 1888 et la voie est mise en exploitation le 10 juillet 1890.

Période(s) principale(s) : 4e quart 19e siècle

Dates : 1885 (daté par source, daté par travaux historiques)

Auteur(s) de l'oeuvre : Joseph Girard (entrepreneur, attribution par source, attribution par travaux historiques),

Description

Ce pont (au PK 021.507) enjambe l'extrémité d'une tranchée, qui se développe sur 200 m du côté d'Andelot-en-Montagne et s'inscrit dans une courbe à droite (avec un rayon de 300 m) et en pente ascendante (23, 14 mm / m). En pierre de taille calcaire, il comporte une travée large de 10, 20 m, couverte d'une voûte en berceau segmentaire déterminant une hauteur libre de 8, 95 m. Il est à culées perdues : les murs de revêtements formant culée sont directement plaqués sur le rocher. Il présente la particularité d'être accompagné, à gauche de la voie du côté Andelot, d'un mur en quart de cône pointe en bas, disposition assez rare. Les garde-corps métalliques d'origine sont partiellement conservés : ils se composent de travées formées de neuf motifs ovales barlongs juxtaposés, s'achevant à chaque extrémité du pont par un potelet octogonal en fonte, surmonté d'une pomme de pin.

Éléments descriptifs

Matériau(x) du gros-oeuvre, mise en oeuvre et revêtement : calcaire, pierre de taille ; métal

Couvrements : voûte en berceau segmentaire

Typologies et état de conservation

Typologies : pont en arc

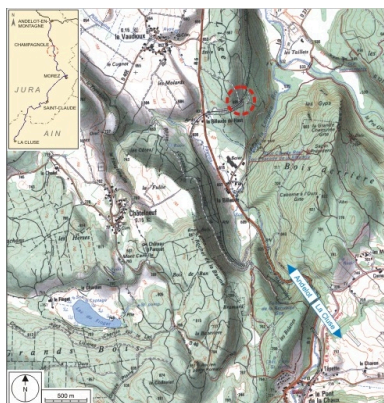
Statut, intérêt et protection

Statut de la propriété : propriété d'un établissement public de l'Etat

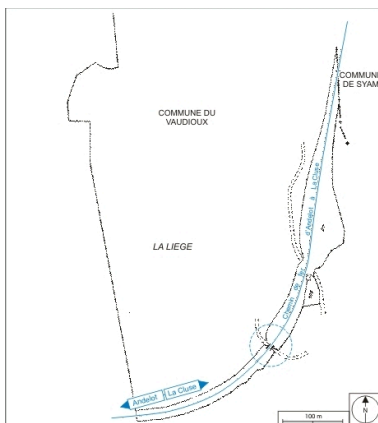
Liens web

- Voir le dossier numérisé : <https://patrimoine.bourgognefranchecomte.fr/gtrudov/IA39001104/index.htm>

Illustrations



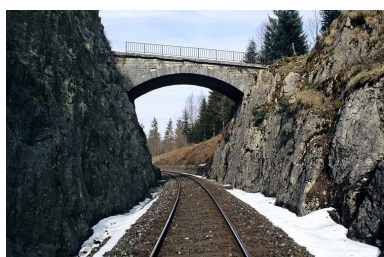
Carte et schéma de localisation.
Carte topographique, IGN, 2000,
dalle F087_048, échelle 1:25 000.
Scan 25, licence n° 2008/CISE/2968.
Dess. André Céréza
IVR43_20073900439NUDA



Plan-masse et de situation. Extrait
du plan cadastral informatisé,
2006, section B, 3e feuille,
échelle 1:2500 réduite à 1:3500.
Dess. André Céréza
IVR43_20073900225NUDA



Vue d'ensemble du pont et
de la tranchée, depuis la voie
(côté Andelot-en-Montagne).
Phot. Yves Sancey
IVR43_20053900118XA



Vue d'ensemble, depuis la voie
(côté Andelot-en-Montagne).
Phot. Yves Sancey
IVR43_20053900120ZA



Vue plongeante, depuis
le sud (côté La Cluse).
Phot. Yves Sancey
IVR43_20053900124ZA



Mur en quart de cône pointe en bas.
Phot. Yves Sancey
IVR43_20053900126ZA



Tranchée côté Andelot-en-Montagne et détail du garde-corps.

Phot. Yves Sancey
IVR43_20053900128ZA



Tranchée côté Andelot-en-Montagne, vue du pont.

Phot. Yves Sancey
IVR43_20053900129ZA

Dossiers liés

Est partie constituante de : section Champagnole - Morez de la voie ferrée Andelot - La Cluse (IA39001096)

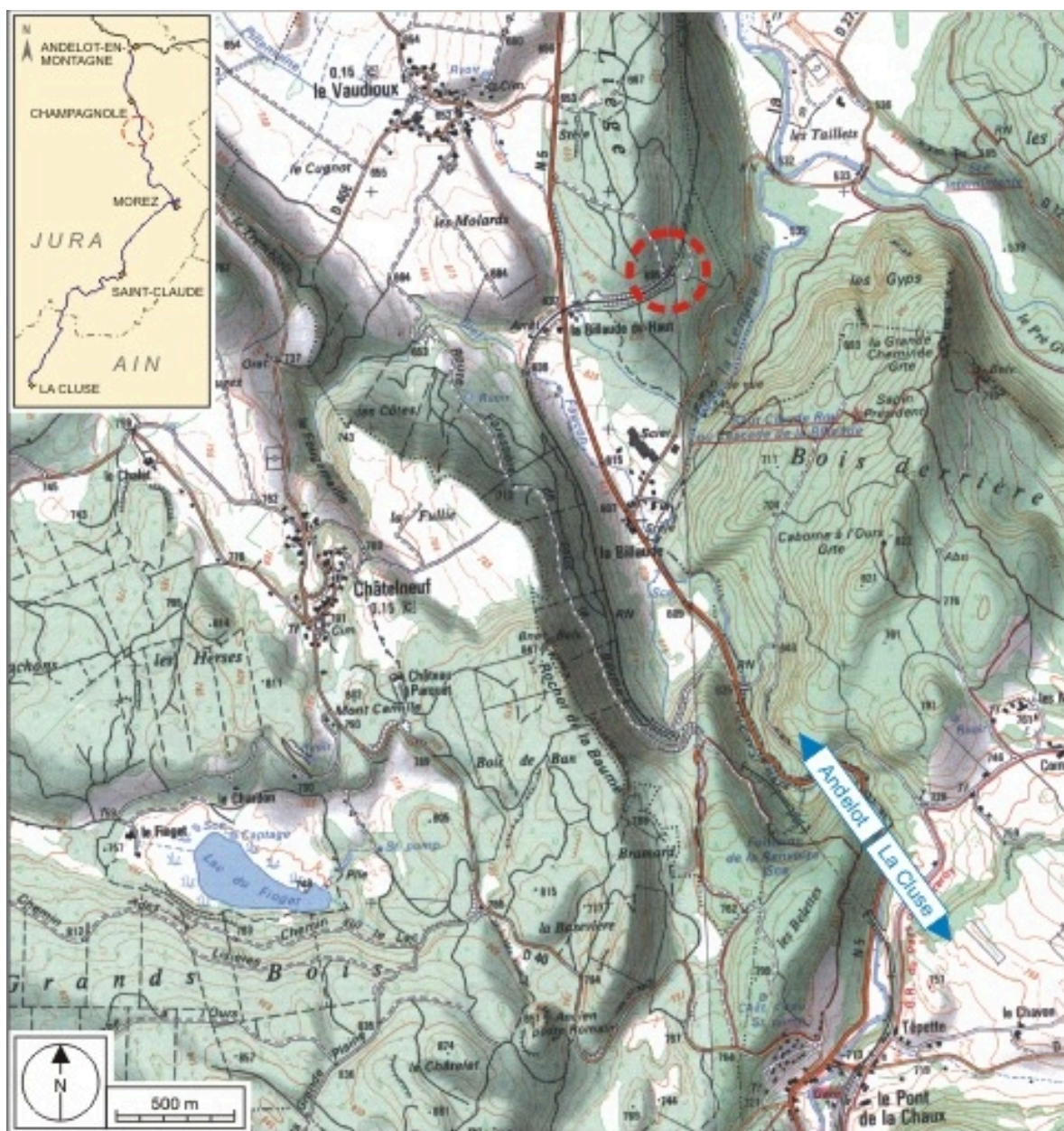
Dossiers de synthèse :

viaducs, ponts, passerelles et aqueducs de la voie ferrée Andelot - La Cluse (IA00141265)

Oeuvre(s) contenue(s) :

Auteur(s) du dossier : Laurent Poupard

Copyright(s) : (c) Région Bourgogne-Franche-Comté, Inventaire du patrimoine



Carte et schéma de localisation. Carte topographique, IGN, 2000, dalle F087_048, échelle 1:25 000. Scan 25, licence n° 2008/CISE/2968.

IVR43_20073900439NUDA

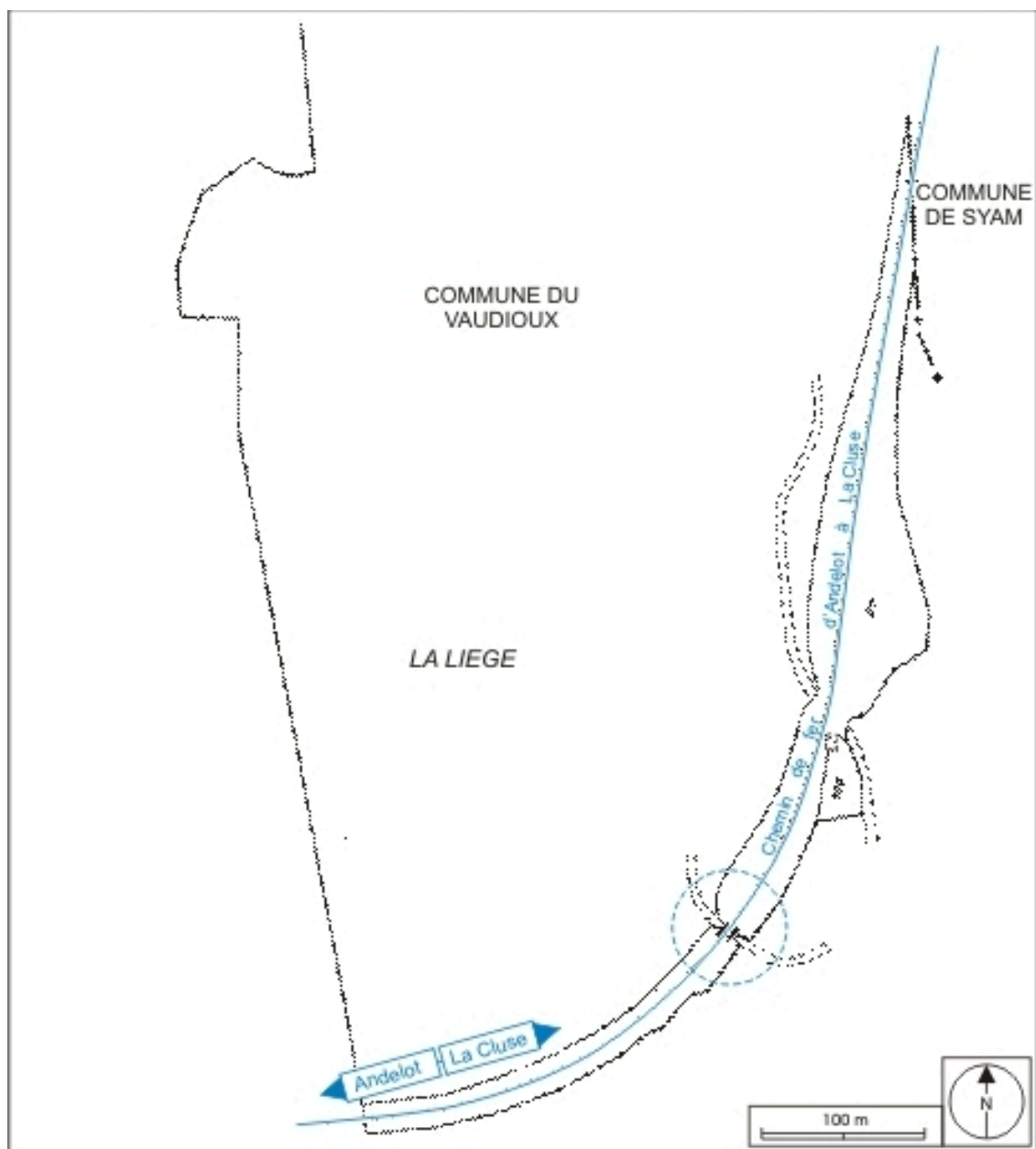
Auteur de l'illustration : André Céréza

Date de prise de vue : 2007

Technique de relevé : reprise de fond ; Échelle : 1/25 000

(c) Région Bourgogne-Franche-Comté, Inventaire du patrimoine ; SCAN 25 (c) IGN - 2008, Licence n° 2008CISE29-68

reproduction soumise à autorisation du titulaire des droits d'exploitation



Plan-masse et de situation. Extrait du plan cadastral informatisé, 2006, section B, 3e feuille, échelle 1:2500 réduite à 1:3500.

IVR43_20073900225NUDA

Auteur de l'illustration : André Céréza

Date de prise de vue : 2007

Technique de relevé : reprise de fond ; Échelle : 1/3 500

(c) Région Bourgogne-Franche-Comté, Inventaire du patrimoine
reproduction soumise à autorisation du titulaire des droits d'exploitation



Vue d'ensemble du pont et de la tranchée, depuis la voie (côté Andelot-en-Montagne).

IVR43_20053900118XA

Auteur de l'illustration : Yves Sancey

Date de prise de vue : 2005

(c) Région Bourgogne-Franche-Comté, Inventaire du patrimoine
reproduction soumise à autorisation du titulaire des droits d'exploitation



Vue d'ensemble, depuis la voie (côté Andelot-en-Montagne).

IVR43_20053900120ZA

Auteur de l'illustration : Yves Sancey

Date de prise de vue : 2005

(c) Région Bourgogne-Franche-Comté, Inventaire du patrimoine
reproduction soumise à autorisation du titulaire des droits d'exploitation



Vue plongeante, depuis le sud (côté La Cluse).

IVR43_20053900124ZA

Auteur de l'illustration : Yves Sancey

Date de prise de vue : 2005

(c) Région Bourgogne-Franche-Comté, Inventaire du patrimoine
reproduction soumise à autorisation du titulaire des droits d'exploitation



Mur en quart de cône pointe en bas.

IVR43_20053900126ZA

Auteur de l'illustration : Yves Sancey

Date de prise de vue : 2005

(c) Région Bourgogne-Franche-Comté, Inventaire du patrimoine
reproduction soumise à autorisation du titulaire des droits d'exploitation



Tranchée côté Andelot-en-Montagne et détail du garde-corps.

IVR43_20053900128ZA

Auteur de l'illustration : Yves Sancey

Date de prise de vue : 2005

(c) Région Bourgogne-Franche-Comté, Inventaire du patrimoine
reproduction soumise à autorisation du titulaire des droits d'exploitation



Tranchée côté Andelot-en-Montagne, vue du pont.

IVR43_20053900129ZA

Auteur de l'illustration : Yves Sancey

Date de prise de vue : 2005

(c) Région Bourgogne-Franche-Comté, Inventaire du patrimoine
reproduction soumise à autorisation du titulaire des droits d'exploitation