

Franche-Comté, Doubs
Besançon
îlot Granvelle
Grande Rue 104

hôtel de Ligniville, maison

Références du dossier

Numéro de dossier : IA25000249
Date de l'enquête initiale : 1996
Date(s) de rédaction : 2001
Cadre de l'étude : enquête thématique régionale demeures bisontines
Degré d'étude : étudié
Référence du dossier Monument Historique : PA00101499

Désignation

Dénomination : hôtel, maison
Appellation : Hôtel de Ligniville
Parties constituantes non étudiées : écurie, remise, fabrique de jardin, cour

Compléments de localisation

Milieu d'implantation : en ville
Références cadastrales : 1833, K2, 750 ; 1974, AN, 7

Historique

L'édifice, constitué d'un logis sur rue et d'un hôtel entre cour et jardin, a été bâti en deux étapes. En 1753, le logis sur rue est construit pour le conseiller au parlement Varin par l'architecte Jean-Charles Colombot (datation et attribution par source). La maison, comprenant une cour et un grand jardin, est vendue le 14 septembre 1776 par Charles-Bonnaventure Pourcelet, avocat au parlement, à Jeanne-Marguerite de Ligniville, comtesse de la Baume Montrevel (daté par source). Celle-ci fait appel à l'architecte Claude-Antoine Colombot pour y construire un hôtel entre cour et jardin tout en réutilisant une partie de l'aile en retour d'équerre de la maison initiale, cette dernière étant alors louée (attribution et datation par source). Le nouvel édifice, qui conserve actuellement son décor intérieur d'origine, est bâti entre 1774 et 1781 (daté par source). Le jardin d'agrément a été réduit entre 1885 et 1909, puis en 1865 (datation par travaux historiques) pour agrandir la place du Théâtre. Le bâtiment des écurie et remise et la fabrique de jardin, encore visibles sur le cadastre de 1833, ont dû disparaître lors des premiers travaux d'aménagement de la place. Dans la 1ère moitié du 20e siècle, après 1909, la couverture en ardoise de l'hôtel a été remplacée par de la tuile plate (daté par travaux historiques). En 1992-1993, lors de travaux de restauration de la façade sur jardin, quatre décors en tôle martelée recouverte d'enduit imitant la pierre, situés dans des tables au-dessus du 1er étage et datant vraisemblablement de la fin du 18e siècle ou début du 19e siècle, ont été déposés, ainsi que les lambrequins en tôle des cinq baies de l'étage (daté par travaux historiques).

Période(s) principale(s) : 3e quart 18e siècle, 4e quart 18e siècle
Auteur(s) de l'oeuvre : Jean-Charles Colombot (architecte, attribution par source), Claude-Antoine Colombot (architecte, attribution par source)

Description

L'édifice comprend un logis sur rue à deux étages carrés, avec une entrée cochère. Dans l'aile en retour d'équerre sur cour, un escalier en maçonnerie puis en charpente distribue les étages. L'hôtel entre cour et jardin, bâti sur un sous-sol voûté d'arêtes, est à un étage carré. L'allée cochère, desservant le vestibule donnant sur l'escalier d'honneur en maçonnerie et rampe en ferronnerie couvert d'une fausse coupole à caissons, permettait d'accéder au bâtiment des remise et écurie qui était situé à gauche au fond du jardin, l'angle droit étant occupé par une fabrique de jardin.

Éléments descriptifs

Matériau(x) du gros-oeuvre, mise en oeuvre et revêtement : calcaire ; pierre de taille

Matériau(x) de couverture : tuile plate

Étage(s) ou vaisseau(x) : sous-sol, 2 étages carrés

Couvrements : voûte d'arêtes ; fausse coupole

Élévations extérieures : élévation à travées, élévation ordonnancée

Escaliers : escalier dans-oeuvre : escalier tournant à retours avec jour, en maçonnerie, en charpente ; escalier dans-oeuvre : escalier tournant à retours avec jour, en maçonnerie

Typologies et état de conservation

Typologies : hôtel enclavé

Décor

Techniques : ferronnerie, sculpture

Représentations : guirlande ; feuillage ; monogramme

Précision sur les représentations :

La façade antérieure de l'hôtel est ornée de deux guirlandes de feuillage en bas-relief. Le balcon en ferronnerie sur la façade postérieure comporte le monogramme ML.

Statut, intérêt et protection

L'édifice possède une composition d'ensemble remarquable avec une maison sur rue et un hôtel enclavé entre cour et jardin. Celui-ci conserve aussi un escalier d'honneur et des décors intérieurs de qualité exceptionnelle.

Intérêt de l'œuvre : à signaler

Éléments remarquables : escalier, lambris

Protections : classé MH partiellement, 1984/02/28

les façades et toitures sur rue, sur cour et sur jardin, le hall d'entrée ; l'escalier avec sa cage et sa rampe en fer forgé, et les pièces suivantes avec leur décor à l'étage : la salle à manger, le grand salon, le petit salon (chambre n° 3 du plan) , la chambre n° 1 du plan, le boudoir : classement par arrêté du 28 février 1984

Statut de la propriété : propriété privée

Références documentaires

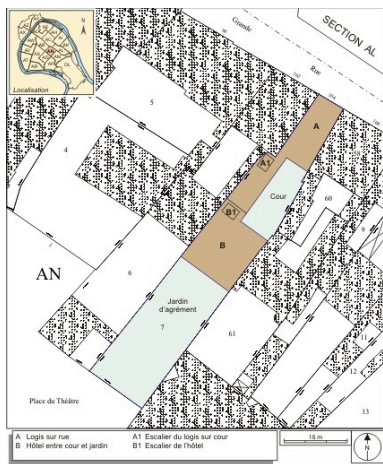
Bibliographie

- Les sources documentaires sont consultables dans le dossier numérisé, accessible dans la rubrique "Informations complémentaires".

Liens web

- Voir le dossier initial numérisé : <https://patrimoine.bourgognefranchecomte.fr/gtrudov/IA25000249/index.htm>

Illustrations



Plan masse et de situation.
Dess. André Céréza
IVR43_20072500073NUDA



Façade sur rue, de trois quarts droit.
Phot. Yves Sancey
IVR43_20092501060NUC2A



Vue d'ensemble de la façade
antérieure du logis sur rue.
Phot. Yves Sancey
IVR43_19802501471X



Façade sur rue, de face.
Phot. Yves Sancey
IVR43_20092501061NUC2A



Vue d'ensemble des façades
sur cour du logis sur rue.
Phot. Yves Sancey
IVR43_19802501472V



Façade postérieure du logis
sur rue et aile sur cour.
Phot. Yves Sancey
IVR43_20092501062NUC2A



Vue d'ensemble des
façades sur cour de l'hôtel.
Phot. Yves Sancey
IVR43_19802501473V



Détail de la façade de
l'hôtel en fond de cour.
Phot. Yves Sancey
IVR43_19802501474V



Hôtel en fond de cour : détail du
premier étage de la façade antérieure.
Phot. Yves Sancey
IVR43_20092501064NUC2A



Hôtel en fond de cour : détail d'un
balcon et de la frise au premier
étage de la façade antérieure.
Phot. Yves Sancey
IVR43_20092501065NUC2A



Hôtel en fond de cour : détail d'un
décor sur la façade antérieure.
Phot. Yves Sancey
IVR43_20092501063NUC2A



Hôtel en fond de cour : vue
d'ensemble du jardin et de la façade
postérieure depuis la place du théâtre.
Phot. Yves Sancey
IVR43_20092501127NUC2A



Hôtel en fond de cour : vue
d'ensemble de la façade postérieure
depuis le fond du jardin.
Phot. Yves Sancey
IVR43_20092501123NUC2A



Vue d'ensemble de la
façade sur jardin de l'hôtel.
Phot. Yves Sancey
IVR43_19802501475V



Détail du premier étage de la
façade sur jardin de l'hôtel.
Phot. Yves Sancey
IVR43_19802501476V



Hôtel en fond de cour : décor en tôle repoussée déposé, ornant auparavant la façade postérieure, vue de face.
Phot. Yves Sancey
IVR43_20092501125NUC2A



Hôtel en fond de cour : revers du décor en tôle repoussée déposé, ornant auparavant la façade postérieure.
Phot. Yves Sancey
IVR43_20092501126NUC2A



Hôtel en fond de cour : vue d'ensemble de la façade sur jardin.
Phot. Yves Sancey
IVR43_20092501122NUC2A



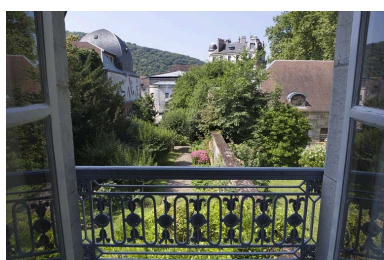
Hôtel en fond de cour : détail de la fenêtre centrale, premier étage sur jardin.
Phot. Yves Sancey
IVR43_20092501105NUC2A



Hôtel en fond de cour : détail de la grille du balcon donnant sur le jardin, depuis l'intérieur.
Phot. Yves Sancey
IVR43_20092501120NUC2A



Hôtel en fond de cour : détail du balcon sur la façade postérieure.
Phot. Yves Sancey
IVR43_20092501124NUC2A



Hôtel en fond de cour : vue du jardin depuis le premier étage, avec le garde-corps de la fenêtre.
Phot. Yves Sancey
IVR43_20092501098NUC2A



Hôtel en fond de cour : vue du jardin depuis le premier étage.
Phot. Yves Sancey



Hôtel en fond de cour, escalier : détail de la première volée avec la rampe en ferronnerie.

IVR43_20092501121NUC2A



Détail de la rampe de l'escalier d'honneur de l'hôtel.
Phot. Yves Sancey
IVR43_19802501477X

Phot. Yves Sancey
IVR43_20092501073NUC2A



Hôtel en fond de cour, escalier :
vue de la cage d'escalier
depuis le rez-de-chaussée.
Phot. Yves Sancey
IVR43_20092501072NUC2A



Hôtel en fond de cour : coupole de l'escalier et ferronnerie de la rampe.
Phot. Yves Sancey
IVR43_20092501066NUC2A



Hôtel en fond de cour, escalier :
détail de la cage d'escalier
depuis le premier palier.
Phot. Yves Sancey
IVR43_20092501074NUC2A



Hôtel en fond de cour :
coupole de l'escalier.
Phot. Yves Sancey
IVR43_20092501067NUC2A



Hôtel en fond de cour, escalier :
niche gauche décorée d'une statuette
d'ange portant un panier de fruits.
Phot. Yves Sancey
IVR43_20092501068NUC2A



Hôtel en fond de cour, escalier :
niche droite décorée d'une statuette
d'ange portant un panier de fruits.

Phot. Yves Sancey
IVR43_20092501069NUC2A



Hôtel en fond de cour,
escalier : niche centrale décorée
d'une urne sur un piédestal.

Phot. Yves Sancey
IVR43_20092501071NUC2A



Hôtel en fond de cour, escalier : détail
de la porte droite sur le premier palier.

Phot. Yves Sancey
IVR43_20092501075NUC2A



Hôtel en fond de cour, escalier :
détail du décor en stuc du dessus
de porte, à droite du palier.

Phot. Yves Sancey
IVR43_20092501070NUC2A



Détail de la porte d'entrée
du premier étage de l'hôtel.

Phot. Yves Sancey
IVR43_19802501482X



Hôtel en fond de cour,
antichambre : vue d'ensemble
depuis le fond de la pièce.

Phot. Yves Sancey
IVR43_20092501077NUC2A



Hôtel en fond de cour, antichambre :
détail du dessus de la porte
menant au grand salon.
Phot. Yves Sancey
IVR43_20092501078NUC2A



Hôtel en fond de cour, antichambre :
vue du couloir, à gauche
de l'entrée du grand salon.
Phot. Yves Sancey
IVR43_20092501085NUC2A

Hôtel en fond de cour, antichambre :
vue d'ensemble de la porte
menant au grand salon.
Phot. Yves Sancey
IVR43_20092501079NUC2A



Hôtel en fond de cour, antichambre :
vue d'un escalier secondaire à
droite de l'entrée du grand salon.
Phot. Yves Sancey
IVR43_20092501083NUC2A



Hôtel en fond de cour, antichambre :
détail de l'ouverture ovale dans
la porte du couloir, à gauche
de l'entrée du grand salon.
Phot. Yves Sancey
IVR43_20092501084NUC2A



Hôtel en fond de cour,
antichambre : vue d'ensemble
depuis l'entrée du grand salon.
Phot. Yves Sancey
IVR43_20092501076NUC2A



Hôtel en fond de cour, antichambre :
décor du dessus de porte et des
deux niches sur le mur du fond.
Phot. Yves Sancey
IVR43_20092501080NUC2A



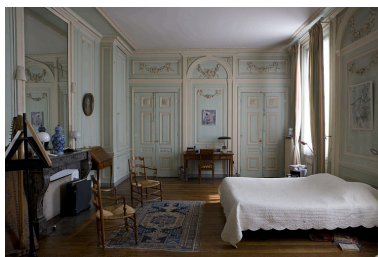
Hôtel en fond de cour, antichambre :
fausse-porte, vue d'ensemble.
Phot. Yves Sancey
IVR43_20092501082NUC2A



Hôtel en fond de cour, antichambre :
décor du dessus d'une fausse-porte.
Phot. Yves Sancey
IVR43_20092501081NUC2A



Vue d'ensemble du petit
salon depuis la porte de
communication avec l'antichambre.
Phot. Yves Sancey
IVR43_19802501485V



Hôtel en fond de cour, chambre
à droite de l'antichambre
(ancien petit salon) : vue
d'ensemble depuis l'entrée.
Phot. Yves Sancey
IVR43_20092501086NUC2A



Hôtel en fond de cour, chambre
à droite de l'antichambre (ancien
petit salon) : vue d'ensemble depuis
l'entrée, de trois quarts droit.
Phot. Yves Sancey
IVR43_20092501088NUC2A



Hôtel en fond de cour, chambre
à droite de l'antichambre
(ancien petit salon) : détail des
lambris au fond de la pièce.
Phot. Yves Sancey
IVR43_20092501087NUC2A



Hôtel en fond de cour, chambre
à droite de l'antichambre (ancien
petit salon) : vue d'ensemble depuis
le fond, de trois quarts gauche.
Phot. Yves Sancey
IVR43_20092501089NUC2A



Hôtel en fond de cour, chambre
à droite de l'antichambre (ancien
petit salon) : lambris et porte
donnant sur l'antichambre.
Phot. Yves Sancey
IVR43_20092501090NUC2A



Hôtel en fond de cour, chambre à droite de l'antichambre (ancien petit salon) : détail du dessus de porte donnant sur l'antichambre.

Phot. Yves Sancey
IVR43_20092501091NUC2A



Hôtel en fond de cour : vue d'ensemble du grand salon depuis l'entrée.

Phot. Yves Sancey
IVR43_20092501104NUC2A



Hôtel en fond de cour, grand salon : vue d'ensemble du mur droit avec la cheminée et sa glace.

Phot. Yves Sancey
IVR43_20092501099NUC2A



Hôtel en fond de cour, grand salon : vue des lambris et de la glace opposés à la cheminée.

Phot. Yves Sancey
IVR43_20092501102NUC2A



Hôtel en fond de cour, grand salon : vue de l'enfilade depuis l'entrée.

Phot. Yves Sancey
IVR43_20092501092NUC2A



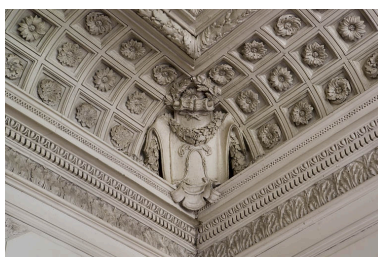
Hôtel en fond de cour, grand salon : détail du dessus de porte, côté antichambre.

Phot. Yves Sancey
IVR43_20092501093NUC2A



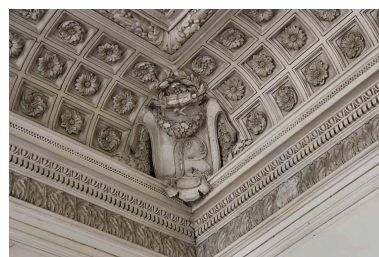
Hôtel en fond de cour : détail du dessus de porte entre le grand salon et la chambre.

Phot. Yves Sancey



Hôtel en fond de cour, grand salon : détail d'un angle du plafond portant le monogramme L.

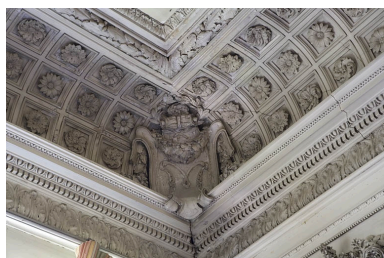
Phot. Yves Sancey



Hôtel en fond de cour, grand salon : détail d'un angle du plafond portant le monogramme B.

Phot. Yves Sancey

IVR43_20092501103NUC2A

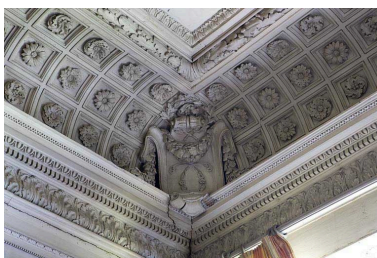


Hôtel en fond de cour, grand salon : détail d'un angle du plafond portant le monogramme M.

Phot. Yves Sancey

IVR43_20092501096NUC2A

IVR43_20092501094NUC2A



Hôtel en fond de cour, grand salon : détail d'un angle du plafond portant le monogramme C.

Phot. Yves Sancey

IVR43_20092501097NUC2A

IVR43_20092501095NUC2A



Hôtel en fond de cour : vue d'ensemble de la cheminée du grand salon.

Phot. Yves Sancey

IVR43_20092501100NUC2A



Hôtel en fond de cour : détail central de la dalle de foyer de la cheminée du grand salon.

Phot. Yves Sancey

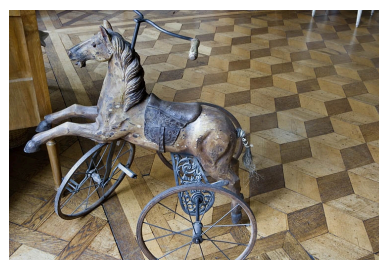
IVR43_20092501101NUC2A



Hôtel en fond de cour, grand salon : décor de balustres sur fond de glace sous une fenêtre.

Phot. Yves Sancey

IVR43_20092501112NUC2A



Hôtel en fond de cour : détail du plancher du grand salon.

Phot. Yves Sancey

IVR43_20092501106NUC2A



Hôtel en fond de cour : détail du plancher du grand salon vers la porte d'entrée donnant sur l'antichambre.

Phot. Yves Sancey

IVR43_20092501107NUC2A



Détail du parquet en marquetterie du grand salon.

Phot. Yves Sancey

IVR43_19802501500V



Hôtel en fond de cour : détail du plancher du grand salon, rosace.

Phot. Yves Sancey

IVR43_20092501108NUC2A



Détail d'un décor du parquet en marquetterie du grand salon.
Phot. Yves Sancey
IVR43_19802501501X



Chambre : détail de la cheminée.
Phot. Yves Sancey
IVR43_19802501508X



Hôtel en fond de cour : vue d'ensemble de la chambre depuis le fond de la pièce.
Phot. Yves Sancey
IVR43_20092501109NUC2A



Détail du fond de la chambre.
Phot. Yves Sancey
IVR43_19802501512X



Hôtel en fond de cour, chambre : détail du médaillon peint en grisaille au-dessus de la glace.
Phot. Yves Sancey
IVR43_20092501110NUC2A



Hôtel en fond de cour, chambre : détail du médaillon peint en grisaille au-dessus de la porte donnant accès au boudoir.
Phot. Yves Sancey
IVR43_20092501111NUC2A



Hôtel en fond de cour : détail de la partie supérieure des lambris, mur droit de l'ancien boudoir.
Phot. Yves Sancey
IVR43_20092501116NUC2A



Hôtel en fond de cour : détail des planchers des anciens boudoir et cabinet de toilette.
Phot. Yves Sancey
IVR43_20092501114NUC2A



Hôtel en fond de cour : lambris du mur droit de l'ancien boudoir.
Phot. Yves Sancey
IVR43_20092501115NUC2A



Hôtel en fond de cour :
détail du pafond à voussures
de l'ancien boudoir.
Phot. Yves Sancey
IVR43_20092501117NUC2A



Hôtel en fond de cour :
vue d'ensemble de l'ancien
cabinet de toilette.
Phot. Yves Sancey
IVR43_20092501113NUC2A



Hôtel en fond de cour :
détail de la cheminée de
l'ancien cabinet de toilette.
Phot. Yves Sancey
IVR43_20092501118NUC2A



Hôtel en fond de cour : extérieur
de la fausse-coupole de
l'escalier situé dans le grenier.
Phot. Yves Sancey
IVR43_20092501119NUC2A

Dossiers liés

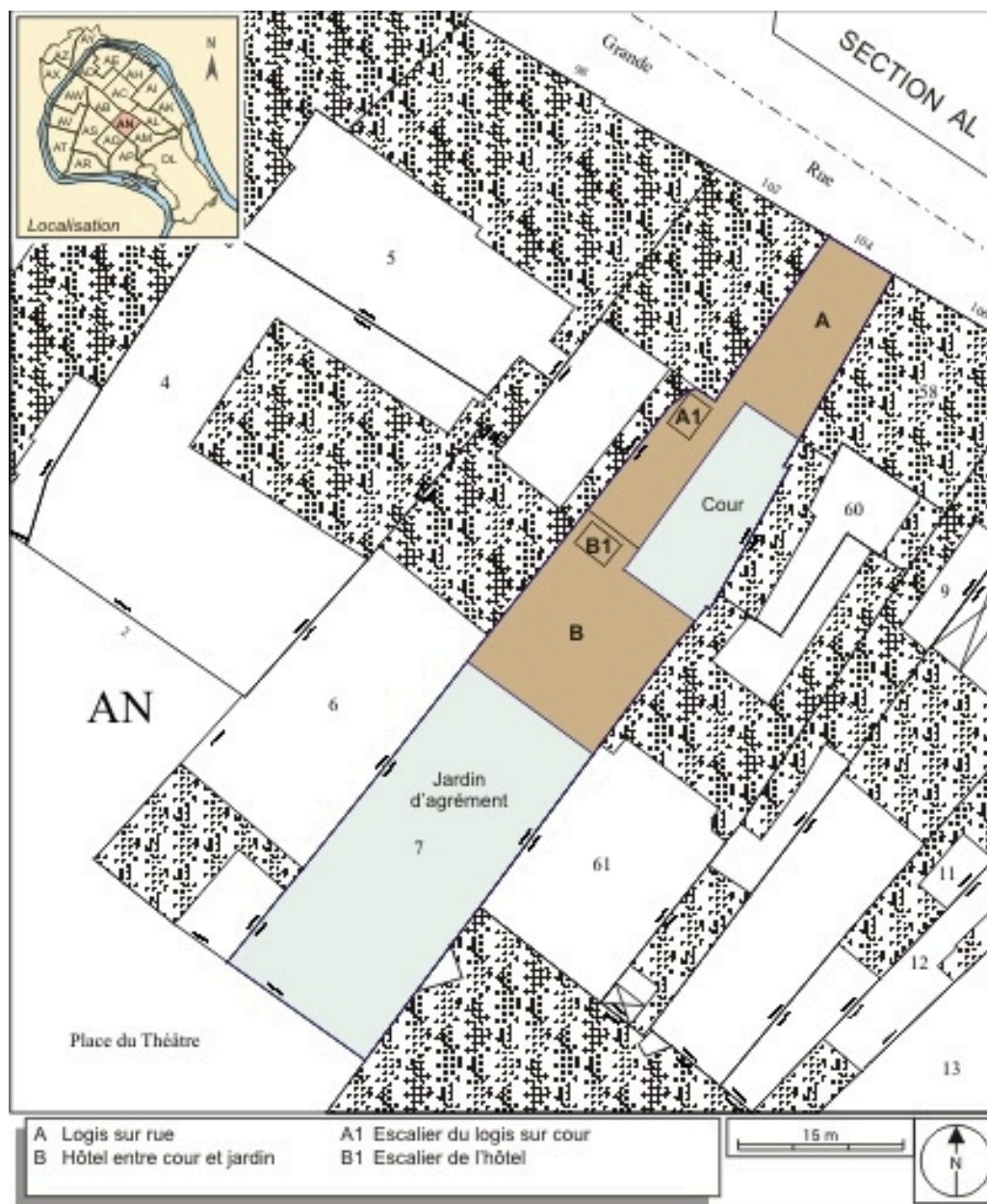
Dossiers de synthèse :

les hôtels, les maisons et les immeubles de Besançon centre ville (IA25000819) Franche-Comté, Doubs, Besançon

Oeuvre(s) contenue(s) :

Auteur(s) du dossier : Christiane Roussel

Copyright(s) : (c) Région Bourgogne-Franche-Comté, Inventaire du patrimoine



Plan masse et de situation.

Référence du document reproduit :

- **Besançon : extrait du plan cadastral, 1974, section AN.**
Extrait du plan cadastral, 1974, section AN.

IVR43_20072500073NUDA

Auteur de l'illustration : André Céréza

Date de prise de vue : 2007

Technique de relevé : reprise de fond ; Échelle : 1/500

(c) Région Bourgogne-Franche-Comté, Inventaire du patrimoine
reproduction soumise à autorisation du titulaire des droits d'exploitation



Façade sur rue, de trois quarts droit.

IVR43_20092501060NUC2A

Auteur de l'illustration : Yves Sancey

Date de prise de vue : 2009

(c) Région Bourgogne-Franche-Comté, Inventaire du patrimoine
reproduction soumise à autorisation du titulaire des droits d'exploitation



Vue d'ensemble de la façade antérieure du logis sur rue.

IVR43_19802501471X

Auteur de l'illustration : Yves Sancey

Date de prise de vue : 1980

(c) Région Bourgogne-Franche-Comté, Inventaire du patrimoine
reproduction soumise à autorisation du titulaire des droits d'exploitation



Façade sur rue, de face.

IVR43_20092501061NUC2A

Auteur de l'illustration : Yves Sancey

Date de prise de vue : 2009

(c) Région Bourgogne-Franche-Comté, Inventaire du patrimoine
reproduction soumise à autorisation du titulaire des droits d'exploitation



Vue d'ensemble des façades sur cour du logis sur rue.

IVR43_19802501472V

Auteur de l'illustration : Yves Sancey

Date de prise de vue : 1980

(c) Région Bourgogne-Franche-Comté, Inventaire du patrimoine
reproduction soumise à autorisation du titulaire des droits d'exploitation



Façade postérieure du logis sur rue et aile sur cour.

IVR43_20092501062NUC2A

Auteur de l'illustration : Yves Sancey

Date de prise de vue : 2009

(c) Région Bourgogne-Franche-Comté, Inventaire du patrimoine
reproduction soumise à autorisation du titulaire des droits d'exploitation



Vue d'ensemble des façades sur cour de l'hôtel.

IVR43_19802501473V

Auteur de l'illustration : Yves Sancey

Date de prise de vue : 1980

(c) Région Bourgogne-Franche-Comté, Inventaire du patrimoine
reproduction soumise à autorisation du titulaire des droits d'exploitation



Détail de la façade de l'hôtel en fond de cour.

IVR43_19802501474V

Auteur de l'illustration : Yves Sancey

Date de prise de vue : 1980

(c) Région Bourgogne-Franche-Comté, Inventaire du patrimoine
reproduction soumise à autorisation du titulaire des droits d'exploitation



Hôtel en fond de cour : détail du premier étage de la façade antérieure.

IVR43_20092501064NUC2A

Auteur de l'illustration : Yves Sancey

Date de prise de vue : 2009

(c) Région Bourgogne-Franche-Comté, Inventaire du patrimoine
reproduction soumise à autorisation du titulaire des droits d'exploitation



Hôtel en fond de cour : détail d'un balcon et de la frise au premier étage de la façade antérieure.

IVR43_20092501065NUC2A

Auteur de l'illustration : Yves Sancey

Date de prise de vue : 2009

(c) Région Bourgogne-Franche-Comté, Inventaire du patrimoine
reproduction soumise à autorisation du titulaire des droits d'exploitation



Hôtel en fond de cour : détail d'un décor sur la façade antérieure.

IVR43_20092501063NUC2A

Auteur de l'illustration : Yves Sancey

Date de prise de vue : 2009

(c) Région Bourgogne-Franche-Comté, Inventaire du patrimoine
reproduction soumise à autorisation du titulaire des droits d'exploitation



Hôtel en fond de cour : vue d'ensemble du jardin et de la façade postérieure depuis la place du théâtre.

IVR43_20092501127NUC2A

Auteur de l'illustration : Yves Sancey

Date de prise de vue : 2009

(c) Région Bourgogne-Franche-Comté, Inventaire du patrimoine
reproduction soumise à autorisation du titulaire des droits d'exploitation



Hôtel en fond de cour : vue d'ensemble de la façade postérieure depuis le fond du jardin.

IVR43_20092501123NUC2A

Auteur de l'illustration : Yves Sancey

Date de prise de vue : 2009

(c) Région Bourgogne-Franche-Comté, Inventaire du patrimoine
reproduction soumise à autorisation du titulaire des droits d'exploitation



Vue d'ensemble de la façade sur jardin de l'hôtel.

IVR43_19802501475V

Auteur de l'illustration : Yves Sancey

Date de prise de vue : 1980

(c) Région Bourgogne-Franche-Comté, Inventaire du patrimoine
reproduction soumise à autorisation du titulaire des droits d'exploitation



Détail du premier étage de la façade sur jardin de l'hôtel.

IVR43_19802501476V

Auteur de l'illustration : Yves Sancey

Date de prise de vue : 1980

(c) Région Bourgogne-Franche-Comté, Inventaire du patrimoine
reproduction soumise à autorisation du titulaire des droits d'exploitation



Hôtel en fond de cour : décor en tôle repoussée déposé, ornant auparavant la façade postérieure, vue de face.

IVR43_20092501125NUC2A

Auteur de l'illustration : Yves Sancey

Date de prise de vue : 2009

(c) Région Bourgogne-Franche-Comté, Inventaire du patrimoine
reproduction soumise à autorisation du titulaire des droits d'exploitation



Hôtel en fond de cour : revers du décor en tôle repoussée déposé, ornant auparavant la façade postérieure.

IVR43_20092501126NUC2A

Auteur de l'illustration : Yves Sancey

Date de prise de vue : 2009

(c) Région Bourgogne-Franche-Comté, Inventaire du patrimoine
reproduction soumise à autorisation du titulaire des droits d'exploitation



Hôtel en fond de cour : vue d'ensemble de la façade sur jardin.

IVR43_20092501122NUC2A

Auteur de l'illustration : Yves Sancey

Date de prise de vue : 2009

(c) Région Bourgogne-Franche-Comté, Inventaire du patrimoine
reproduction soumise à autorisation du titulaire des droits d'exploitation



Hôtel en fond de cour : détail de la fenêtre centrale, premier étage sur jardin.

IVR43_20092501105NUC2A

Auteur de l'illustration : Yves Sancey

Date de prise de vue : 2009

(c) Région Bourgogne-Franche-Comté, Inventaire du patrimoine
reproduction soumise à autorisation du titulaire des droits d'exploitation



Hôtel en fond de cour : détail de la grille du balcon donnant sur le jardin, depuis l'intérieur.

IVR43_20092501120NUC2A

Auteur de l'illustration : Yves Sancey

Date de prise de vue : 2009

(c) Région Bourgogne-Franche-Comté, Inventaire du patrimoine
reproduction soumise à autorisation du titulaire des droits d'exploitation



Hôtel en fond de cour : détail du balcon sur la façade postérieure.

IVR43_20092501124NUC2A

Auteur de l'illustration : Yves Sancey

Date de prise de vue : 2009

(c) Région Bourgogne-Franche-Comté, Inventaire du patrimoine
reproduction soumise à autorisation du titulaire des droits d'exploitation



Hôtel en fond de cour : vue du jardin depuis le premier étage, avec le garde-corps de la fenêtre.

IVR43_20092501098NUC2A

Auteur de l'illustration : Yves Sancey

Date de prise de vue : 2009

(c) Région Bourgogne-Franche-Comté, Inventaire du patrimoine
reproduction soumise à autorisation du titulaire des droits d'exploitation



Hôtel en fond de cour : vue du jardin depuis le premier étage.

IVR43_20092501121NUC2A

Auteur de l'illustration : Yves Sancey

Date de prise de vue : 2009

(c) Région Bourgogne-Franche-Comté, Inventaire du patrimoine
reproduction soumise à autorisation du titulaire des droits d'exploitation



Hôtel en fond de cour, escalier : détail de la première volée avec la rampe en ferronnerie.

IVR43_20092501073NUC2A

Auteur de l'illustration : Yves Sancey

Date de prise de vue : 2009

(c) Région Bourgogne-Franche-Comté, Inventaire du patrimoine
reproduction soumise à autorisation du titulaire des droits d'exploitation



Détail de la rampe de l'escalier d'honneur de l'hôtel.

IVR43_19802501477X

Auteur de l'illustration : Yves Sancey

Date de prise de vue : 1980

(c) Région Bourgogne-Franche-Comté, Inventaire du patrimoine
reproduction soumise à autorisation du titulaire des droits d'exploitation



Hôtel en fond de cour, escalier : vue de la cage d'escalier depuis le rez-de-chaussée.

IVR43_20092501072NUC2A

Auteur de l'illustration : Yves Sancey

Date de prise de vue : 2009

(c) Région Bourgogne-Franche-Comté, Inventaire du patrimoine
reproduction soumise à autorisation du titulaire des droits d'exploitation



Hôtel en fond de cour : coupole de l'escalier et ferronnerie de la rampe.

IVR43_20092501066NUC2A

Auteur de l'illustration : Yves Sancey

Date de prise de vue : 2009

(c) Région Bourgogne-Franche-Comté, Inventaire du patrimoine
reproduction soumise à autorisation du titulaire des droits d'exploitation



Hôtel en fond de cour, escalier : détail de la cage d'escalier depuis le premier palier.

IVR43_20092501074NUC2A

Auteur de l'illustration : Yves Sancey

Date de prise de vue : 2009

(c) Région Bourgogne-Franche-Comté, Inventaire du patrimoine
reproduction soumise à autorisation du titulaire des droits d'exploitation



Hôtel en fond de cour : coupole de l'escalier.

IVR43_20092501067NUC2A

Auteur de l'illustration : Yves Sancey

Date de prise de vue : 2009

(c) Région Bourgogne-Franche-Comté, Inventaire du patrimoine
reproduction soumise à autorisation du titulaire des droits d'exploitation



Hôtel en fond de cour, escalier : niche gauche décorée d'une statuette d'ange portant un panier de fruits.

IVR43_20092501068NUC2A

Auteur de l'illustration : Yves Sancey

Date de prise de vue : 2009

(c) Région Bourgogne-Franche-Comté, Inventaire du patrimoine
reproduction soumise à autorisation du titulaire des droits d'exploitation



Hôtel en fond de cour, escalier : niche droite décorée d'une statuette d'ange portant un panier de fruits.

IVR43_20092501069NUC2A

Auteur de l'illustration : Yves Sancey

Date de prise de vue : 2009

(c) Région Bourgogne-Franche-Comté, Inventaire du patrimoine
reproduction soumise à autorisation du titulaire des droits d'exploitation



Hôtel en fond de cour, escalier : niche centrale décorée d'une urne sur un piédestal.

IVR43_20092501071NUC2A

Auteur de l'illustration : Yves Sancey

Date de prise de vue : 2009

(c) Région Bourgogne-Franche-Comté, Inventaire du patrimoine
reproduction soumise à autorisation du titulaire des droits d'exploitation



Hôtel en fond de cour, escalier : détail de la porte droite sur le premier palier.

IVR43_20092501075NUC2A

Auteur de l'illustration : Yves Sancey

Date de prise de vue : 2009

(c) Région Bourgogne-Franche-Comté, Inventaire du patrimoine
reproduction soumise à autorisation du titulaire des droits d'exploitation



Hôtel en fond de cour, escalier : détail du décor en stuc du dessus de porte, à droite du palier.

IVR43_20092501070NUC2A

Auteur de l'illustration : Yves Sancey

Date de prise de vue : 2009

(c) Région Bourgogne-Franche-Comté, Inventaire du patrimoine
reproduction soumise à autorisation du titulaire des droits d'exploitation



Détail de la porte d'entrée du premier étage de l'hôtel.

IVR43_19802501482X

Auteur de l'illustration : Yves Sancey

Date de prise de vue : 1980

(c) Région Bourgogne-Franche-Comté, Inventaire du patrimoine
reproduction soumise à autorisation du titulaire des droits d'exploitation



Hôtel en fond de cour, antichambre : vue d'ensemble depuis le fond de la pièce.

IVR43_20092501077NUC2A

Auteur de l'illustration : Yves Sancey

Date de prise de vue : 2009

(c) Région Bourgogne-Franche-Comté, Inventaire du patrimoine
reproduction soumise à autorisation du titulaire des droits d'exploitation



Hôtel en fond de cour, antichambre : vue d'ensemble de la porte menant au grand salon.

IVR43_20092501079NUC2A

Auteur de l'illustration : Yves Sancey

Date de prise de vue : 2009

(c) Région Bourgogne-Franche-Comté, Inventaire du patrimoine
reproduction soumise à autorisation du titulaire des droits d'exploitation



Hôtel en fond de cour, antichambre : détail du dessus de la porte menant au grand salon.

IVR43_20092501078NUC2A

Auteur de l'illustration : Yves Sancey

Date de prise de vue : 2009

(c) Région Bourgogne-Franche-Comté, Inventaire du patrimoine
reproduction soumise à autorisation du titulaire des droits d'exploitation



Hôtel en fond de cour, antichambre : vue du couloir, à gauche de l'entrée du grand salon.

IVR43_20092501085NUC2A

Auteur de l'illustration : Yves Sancey

Date de prise de vue : 2009

(c) Région Bourgogne-Franche-Comté, Inventaire du patrimoine
reproduction soumise à autorisation du titulaire des droits d'exploitation



Hôtel en fond de cour, antichambre : vue d'un escalier secondaire à droite de l'entrée du grand salon.

IVR43_20092501083NUC2A

Auteur de l'illustration : Yves Sancey

Date de prise de vue : 2009

(c) Région Bourgogne-Franche-Comté, Inventaire du patrimoine
reproduction soumise à autorisation du titulaire des droits d'exploitation



Hôtel en fond de cour, antichambre : détail de l'ouverture ovale dans la porte du couloir, à gauche de l'entrée du grand salon.

IVR43_20092501084NUC2A

Auteur de l'illustration : Yves Sancey

Date de prise de vue : 2009

(c) Région Bourgogne-Franche-Comté, Inventaire du patrimoine
reproduction soumise à autorisation du titulaire des droits d'exploitation



Hôtel en fond de cour, antichambre : vue d'ensemble depuis l'entrée du grand salon.

IVR43_20092501076NUC2A

Auteur de l'illustration : Yves Sancey

Date de prise de vue : 2009

(c) Région Bourgogne-Franche-Comté, Inventaire du patrimoine
reproduction soumise à autorisation du titulaire des droits d'exploitation



Hôtel en fond de cour, antichambre : décor du dessus de porte et des deux niches sur le mur du fond.

IVR43_20092501080NUC2A

Auteur de l'illustration : Yves Sancey

Date de prise de vue : 2009

(c) Région Bourgogne-Franche-Comté, Inventaire du patrimoine
reproduction soumise à autorisation du titulaire des droits d'exploitation



Hôtel en fond de cour, antichambre : fausse-porte, vue d'ensemble.

IVR43_20092501082NUC2A

Auteur de l'illustration : Yves Sancey

Date de prise de vue : 2009

(c) Région Bourgogne-Franche-Comté, Inventaire du patrimoine
reproduction soumise à autorisation du titulaire des droits d'exploitation



Hôtel en fond de cour, antichambre : décor du dessus d'une fausse-porte.

IVR43_20092501081NUC2A

Auteur de l'illustration : Yves Sancey

Date de prise de vue : 2009

(c) Région Bourgogne-Franche-Comté, Inventaire du patrimoine
reproduction soumise à autorisation du titulaire des droits d'exploitation



Vue d'ensemble du petit salon depuis la porte de communication avec l'antichambre.

IVR43_19802501485V

Auteur de l'illustration : Yves Sancey

Date de prise de vue : 1980

(c) Région Bourgogne-Franche-Comté, Inventaire du patrimoine
reproduction soumise à autorisation du titulaire des droits d'exploitation



Hôtel en fond de cour, chambre à droite de l'antichambre (ancien petit salon) : vue d'ensemble depuis l'entrée.

IVR43_20092501086NUC2A

Auteur de l'illustration : Yves Sancey

Date de prise de vue : 2009

(c) Région Bourgogne-Franche-Comté, Inventaire du patrimoine
reproduction soumise à autorisation du titulaire des droits d'exploitation



Hôtel en fond de cour, chambre à droite de l'antichambre (ancien petit salon) : vue d'ensemble depuis l'entrée, de trois quarts droit.

IVR43_20092501088NUC2A

Auteur de l'illustration : Yves Sancey

Date de prise de vue : 2009

(c) Région Bourgogne-Franche-Comté, Inventaire du patrimoine
reproduction soumise à autorisation du titulaire des droits d'exploitation



Hôtel en fond de cour, chambre à droite de l'antichambre (ancien petit salon) : détail des lambris au fond de la pièce.

IVR43_20092501087NUC2A

Auteur de l'illustration : Yves Sancey

Date de prise de vue : 2009

(c) Région Bourgogne-Franche-Comté, Inventaire du patrimoine
reproduction soumise à autorisation du titulaire des droits d'exploitation



Hôtel en fond de cour, chambre à droite de l'antichambre (ancien petit salon) : vue d'ensemble depuis le fond, de trois quarts gauche.

IVR43_20092501089NUC2A

Auteur de l'illustration : Yves Sancey

Date de prise de vue : 2009

(c) Région Bourgogne-Franche-Comté, Inventaire du patrimoine
reproduction soumise à autorisation du titulaire des droits d'exploitation



Hôtel en fond de cour, chambre à droite de l'antichambre (ancien petit salon) : lambris et porte donnant sur l'antichambre.

IVR43_20092501090NUC2A

Auteur de l'illustration : Yves Sancey

Date de prise de vue : 2009

(c) Région Bourgogne-Franche-Comté, Inventaire du patrimoine
reproduction soumise à autorisation du titulaire des droits d'exploitation



Hôtel en fond de cour, chambre à droite de l'antichambre (ancien petit salon) : détail du dessus de porte donnant sur l'antichambre.

IVR43_20092501091NUC2A

Auteur de l'illustration : Yves Sancey

Date de prise de vue : 2009

(c) Région Bourgogne-Franche-Comté, Inventaire du patrimoine
reproduction soumise à autorisation du titulaire des droits d'exploitation



Hôtel en fond de cour : vue d'ensemble du grand salon depuis l'entrée.

IVR43_20092501104NUC2A

Auteur de l'illustration : Yves Sancey

Date de prise de vue : 2009

(c) Région Bourgogne-Franche-Comté, Inventaire du patrimoine
reproduction soumise à autorisation du titulaire des droits d'exploitation



Hôtel en fond de cour, grand salon : vue d'ensemble du mur droit avec la cheminée et sa glace.

IVR43_20092501099NUC2A

Auteur de l'illustration : Yves Sancey

Date de prise de vue : 2009

(c) Région Bourgogne-Franche-Comté, Inventaire du patrimoine
reproduction soumise à autorisation du titulaire des droits d'exploitation



Hôtel en fond de cour, grand salon : vue des lambris et de la glace opposés à la cheminée.

IVR43_20092501102NUC2A

Auteur de l'illustration : Yves Sancey

Date de prise de vue : 2009

(c) Région Bourgogne-Franche-Comté, Inventaire du patrimoine
reproduction soumise à autorisation du titulaire des droits d'exploitation



Hôtel en fond de cour, grand salon : vue de l'enfilade depuis l'entrée.

IVR43_20092501092NUC2A

Auteur de l'illustration : Yves Sancey

Date de prise de vue : 2009

(c) Région Bourgogne-Franche-Comté, Inventaire du patrimoine
reproduction soumise à autorisation du titulaire des droits d'exploitation



Hôtel en fond de cour, grand salon : détail du dessus de porte, côté antichambre.

IVR43_20092501093NUC2A

Auteur de l'illustration : Yves Sancey

Date de prise de vue : 2009

(c) Région Bourgogne-Franche-Comté, Inventaire du patrimoine
reproduction soumise à autorisation du titulaire des droits d'exploitation



Hôtel en fond de cour : détail du dessus de porte entre le grand salon et la chambre.

IVR43_20092501103NUC2A

Auteur de l'illustration : Yves Sancey

Date de prise de vue : 2009

(c) Région Bourgogne-Franche-Comté, Inventaire du patrimoine
reproduction soumise à autorisation du titulaire des droits d'exploitation



Hôtel en fond de cour, grand salon : détail d'un angle du plafond portant le monogramme L.

IVR43_20092501094NUC2A

Auteur de l'illustration : Yves Sancey

Date de prise de vue : 2009

(c) Région Bourgogne-Franche-Comté, Inventaire du patrimoine
reproduction soumise à autorisation du titulaire des droits d'exploitation



Hôtel en fond de cour, grand salon : détail d'un angle du plafond portant le monogramme B.

IVR43_20092501095NUC2A

Auteur de l'illustration : Yves Sancey

Date de prise de vue : 2009

(c) Région Bourgogne-Franche-Comté, Inventaire du patrimoine
reproduction soumise à autorisation du titulaire des droits d'exploitation



Hôtel en fond de cour, grand salon : détail d'un angle du plafond portant le monogramme M.

IVR43_20092501096NUC2A

Auteur de l'illustration : Yves Sancey

Date de prise de vue : 2009

(c) Région Bourgogne-Franche-Comté, Inventaire du patrimoine
reproduction soumise à autorisation du titulaire des droits d'exploitation



Hôtel en fond de cour, grand salon : détail d'un angle du plafond portant le monogramme C.

IVR43_20092501097NUC2A

Auteur de l'illustration : Yves Sancey

Date de prise de vue : 2009

(c) Région Bourgogne-Franche-Comté, Inventaire du patrimoine
reproduction soumise à autorisation du titulaire des droits d'exploitation



Hôtel en fond de cour : vue d'ensemble de la cheminée du grand salon.

IVR43_20092501100NUC2A

Auteur de l'illustration : Yves Sancey

Date de prise de vue : 2009

(c) Région Bourgogne-Franche-Comté, Inventaire du patrimoine
reproduction soumise à autorisation du titulaire des droits d'exploitation



Hôtel en fond de cour : détail central de la dalle de foyer de la cheminée du grand salon.

IVR43_20092501101NUC2A

Auteur de l'illustration : Yves Sancey

Date de prise de vue : 2009

(c) Région Bourgogne-Franche-Comté, Inventaire du patrimoine
reproduction soumise à autorisation du titulaire des droits d'exploitation



Hôtel en fond de cour, grand salon : décor de balustres sur fond de glace sous une fenêtre.

IVR43_20092501112NUC2A

Auteur de l'illustration : Yves Sancey

Date de prise de vue : 2009

(c) Région Bourgogne-Franche-Comté, Inventaire du patrimoine
reproduction soumise à autorisation du titulaire des droits d'exploitation



Hôtel en fond de cour : détail du plancher du grand salon.

IVR43_20092501106NUC2A

Auteur de l'illustration : Yves Sancey

Date de prise de vue : 2009

(c) Région Bourgogne-Franche-Comté, Inventaire du patrimoine
reproduction soumise à autorisation du titulaire des droits d'exploitation



Hôtel en fond de cour : détail du plancher du grand salon vers la porte d'entrée donnant sur l'antichambre.

IVR43_20092501107NUC2A

Auteur de l'illustration : Yves Sancey

Date de prise de vue : 2009

(c) Région Bourgogne-Franche-Comté, Inventaire du patrimoine
reproduction soumise à autorisation du titulaire des droits d'exploitation



Détail du parquet en marquetterie du grand salon.

IVR43_19802501500V

Auteur de l'illustration : Yves Sancey

Date de prise de vue : 1980

(c) Région Bourgogne-Franche-Comté, Inventaire du patrimoine
reproduction soumise à autorisation du titulaire des droits d'exploitation



Hôtel en fond de cour : détail du plancher du grand salon, rosace.

IVR43_20092501108NUC2A

Auteur de l'illustration : Yves Sancey

Date de prise de vue : 2009

(c) Région Bourgogne-Franche-Comté, Inventaire du patrimoine
reproduction soumise à autorisation du titulaire des droits d'exploitation



Détail d'un décor du parquet en marquetterie du grand salon.

IVR43_19802501501X

Auteur de l'illustration : Yves Sancey

Date de prise de vue : 1980

(c) Région Bourgogne-Franche-Comté, Inventaire du patrimoine
reproduction soumise à autorisation du titulaire des droits d'exploitation



Chambre : détail de la cheminée.

IVR43_19802501508X

Auteur de l'illustration : Yves Sancey

Date de prise de vue : 1980

(c) Région Bourgogne-Franche-Comté, Inventaire du patrimoine
reproduction soumise à autorisation du titulaire des droits d'exploitation



Hôtel en fond de cour : vue d'ensemble de la chambre depuis le fond de la pièce.

IVR43_20092501109NUC2A

Auteur de l'illustration : Yves Sancey

Date de prise de vue : 2009

(c) Région Bourgogne-Franche-Comté, Inventaire du patrimoine
reproduction soumise à autorisation du titulaire des droits d'exploitation



Détail du fond de la chambre.

IVR43_19802501512X

Auteur de l'illustration : Yves Sancey

Date de prise de vue : 1980

(c) Région Bourgogne-Franche-Comté, Inventaire du patrimoine
reproduction soumise à autorisation du titulaire des droits d'exploitation



Hôtel en fond de cour, chambre : détail du médaillon peint en grisaille au-dessus de la glace.

IVR43_20092501110NUC2A

Auteur de l'illustration : Yves Sancey

Date de prise de vue : 2009

(c) Région Bourgogne-Franche-Comté, Inventaire du patrimoine
reproduction soumise à autorisation du titulaire des droits d'exploitation



Hôtel en fond de cour, chambre : détail du médaillon peint en grisaille au-dessus de la porte donnant accès au boudoir.

IVR43_2009250111NUC2A

Auteur de l'illustration : Yves Sancey

Date de prise de vue : 2009

(c) Région Bourgogne-Franche-Comté, Inventaire du patrimoine
reproduction soumise à autorisation du titulaire des droits d'exploitation



Hôtel en fond de cour : détail de la partie supérieure des lambris, mur droit de l'ancien boudoir.

IVR43_20092501116NUC2A

Auteur de l'illustration : Yves Sancey

Date de prise de vue : 2009

(c) Région Bourgogne-Franche-Comté, Inventaire du patrimoine
reproduction soumise à autorisation du titulaire des droits d'exploitation



Hôtel en fond de cour : détail des planchers des anciens boudoir et cabinet de toilette.

IVR43_20092501114NUC2A

Auteur de l'illustration : Yves Sancey

Date de prise de vue : 2009

(c) Région Bourgogne-Franche-Comté, Inventaire du patrimoine
reproduction soumise à autorisation du titulaire des droits d'exploitation



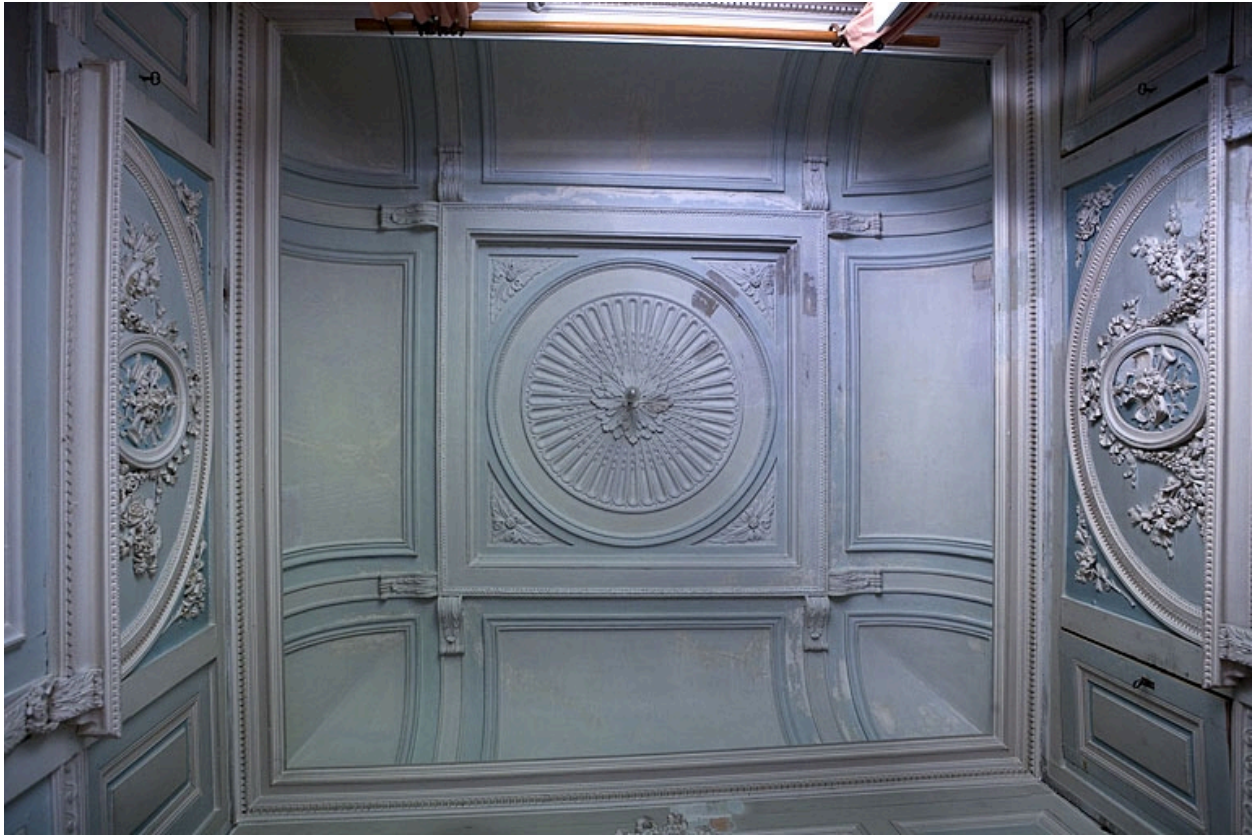
Hôtel en fond de cour : lambris du mur droit de l'ancien boudoir.

IVR43_20092501115NUC2A

Auteur de l'illustration : Yves Sancey

Date de prise de vue : 2009

(c) Région Bourgogne-Franche-Comté, Inventaire du patrimoine
reproduction soumise à autorisation du titulaire des droits d'exploitation



Hôtel en fond de cour : détail du pafond à voussures de l'ancien boudoir.

IVR43_20092501117NUC2A

Auteur de l'illustration : Yves Sancey

Date de prise de vue : 2009

(c) Région Bourgogne-Franche-Comté, Inventaire du patrimoine
reproduction soumise à autorisation du titulaire des droits d'exploitation



Hôtel en fond de cour : vue d'ensemble de l'ancien cabinet de toilette.

IVR43_20092501113NUC2A

Auteur de l'illustration : Yves Sancey

Date de prise de vue : 2009

(c) Région Bourgogne-Franche-Comté, Inventaire du patrimoine
reproduction soumise à autorisation du titulaire des droits d'exploitation



Hôtel en fond de cour : détail de la cheminée de l'ancien cabinet de toilette.

IVR43_20092501118NUC2A

Auteur de l'illustration : Yves Sancey

Date de prise de vue : 2009

(c) Région Bourgogne-Franche-Comté, Inventaire du patrimoine
reproduction soumise à autorisation du titulaire des droits d'exploitation



Hôtel en fond de cour : extérieur de la fausse-coupe de l'escalier situé dans le grenier.

IVR43_20092501119NUC2A

Auteur de l'illustration : Yves Sancey

Date de prise de vue : 2009

(c) Région Bourgogne-Franche-Comté, Inventaire du patrimoine
reproduction soumise à autorisation du titulaire des droits d'exploitation