

Franche-Comté, Doubs
Besançon
îlot Saint-Maurice
2 rue des Martelots

hôtel de Camus

Références du dossier

Numéro de dossier : IA25000429
Date de l'enquête initiale : 1996
Date(s) de rédaction : 2006
Cadre de l'étude : enquête thématique régionale demeures bisontines
Degré d'étude : étudié
Référence du dossier Monument Historique : PA00101488

Désignation

Dénomination : hôtel
Parties constituantes non étudiées : jardin, terrasse en terre-plein, cour

Compléments de localisation

Milieu d'implantation : en ville
Références cadastrales : . 1833 I2 645 à 646 ; 1974, AL, 108

Historique

L'hôtel a été bâti en 1782 par l'architecte Claude-Joseph-Alexandre Bertrand pour Béatrix-Antoine-Ignace de Camus, président au parlement de Besançon, sur une parcelle de terrain qui dépendait auparavant de l'hôtel d'Etrabonne (étudié). Le premier projet du 9 mars 1782 prévoyait un grand corps de bâtiment sur rue à neuf travées, dont le dessin de l'élévation fut vivement critiqué par Charles-François Longin, contrôleur-voyer de la ville. Le deuxième projet plus modeste du 3 août 1782, qui fut réalisé, permit de construire, à droite du corps de bâtiment principal de cinq travées, un mur en terrasse surmonté d'une balustrade derrière lequel était prévu un jardin emplanté de tilleuls. Le plafond de l'escalier d'honneur est orné d'une peinture murale représentant la Justice, réalisée par le peintre Claude-Louis Chazeraud. L'hôtel est acheté par les soeurs de la Charité en 1862. En 1961, le mur de terrasse est détruit et le jardin transformé en cour asphaltée.

Période(s) principale(s) : 4e quart 18e siècle ()
Auteur(s) de l'oeuvre : Claude-Joseph-Alexandre Bertrand (architecte, attribution par source)

Description

Les façades antérieures et postérieures de l'hôtel sont en pierre de taille et le reste en moellon. Celle sur rue comprend des bossages à chanfrein en rez-de-chaussée et des bossages continus pour le reste. L'hôtel est bâti sur un sous-sol voûté d'arêtes. La cuisine en rez-de-chaussée est couverte par quatre voûtes d'arêtes soutenues par un pilier central. L'escalier d'honneur, en maçonnerie et rampe en ferronnerie, est situé à gauche du passage cocher.

Éléments descriptifs

Matériau(x) du gros-oeuvre, mise en oeuvre et revêtement : calcaire ; bossage ; moellon ; pierre de taille
Matériau(x) de couverture : tuile plate
Étage(s) ou vaisseau(x) : sous-sol, 2 étages carrés
Couvrements : voûte d'arêtes
Élévations extérieures : élévation ordonnancée
Escaliers : escalier dans-oeuvre : escalier tournant à retours avec jour, en maçonnerie

Typologies et état de conservation

Typologies : hôtel sur rue

Décor

Techniques : sculpture, menuiserie

Représentations : pointe de diamant ; rosace ; arabesque

Précision sur les représentations :

Les vantaux du portail d'entrée sont décorés de denticules et de pointes de diamant. Le bandeau d'étage situé sur la façade principale au dessus du rez-de-chaussée est ponctué de rosaces. Des morceaux d'entablement et des morceaux de frise décorés de rosaces et d'arabesques somment les fenêtres du premier étage.

Statut, intérêt et protection

Malgré la suppression du mur de terrasse du jardin, l'hôtel constitue un exemple bien conservé et homogène d'hôtel sur rue de style Louis XVI.

Intérêt de l'œuvre : à signaler

Éléments remarquables : élévation, escalier, portail, lambris

Protections : inscrit MH partiellement, 1937/10/25, inscrit MH partiellement, 1986/01/02

la façade sur rue et le pan de toiture qui la surmonte : inscription par arrêté du 25 octobre 1937 ; l'escalier intérieur avec sa cage et sa rampe en fer forgé, l'antichambre, la chambre blanche, le salon, la chambre rouge : inscription par arrêté du 2 janvier 1986

Statut de la propriété : propriété privée

Références documentaires

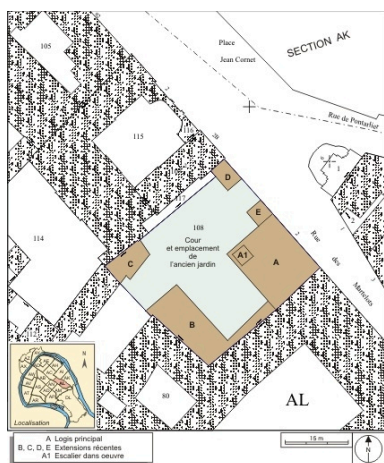
Bibliographie

- Les sources documentaires sont consultables dans le dossier numérisé, accessible dans la rubrique "Informations complémentaires".

Liens web

- Voir le dossier initial numérisé : <https://patrimoine.bourgognefranchecomte.fr/gtrudov/IA25000429/index.htm>

Illustrations



Plan masse et de situation. Extrait du plan cadastral, 1974, section AL.

Dess. André Céréza

IVR43_20072500840NUDA



Vue d'ensemble de trois quarts droit.

Phot. Yves Sancey

IVR43_20102500992NUC2A



Vue d'ensemble éloignée de trois quarts droit.

Phot. Yves Sancey

IVR43_20102500993NUC2A



Façade antérieure : détail des premier et deuxième étages.
Phot. Yves Sancey
IVR43_20102500989NUC2A



Façade antérieure : détail d'une fenêtre du premier étage.
Phot. Yves Sancey
IVR43_20102500990NUC2A



Façade antérieure, fenêtre du premier étage : détail du linteau décoré de fleurons.
Phot. Yves Sancey
IVR43_20102500991NUC2A



Façade antérieure : détail du portail d'entrée.
Phot. Yves Sancey
IVR43_20102500994NUC2A



Passage cocher : détail de la porte d'entrée de l'escalier.
Phot. Yves Sancey
IVR43_20102500995NUC2A



Passage cocher : détail de la porte d'entrée de l'escalier, de face.
Phot. Yves Sancey
IVR43_20102501000NUC2A



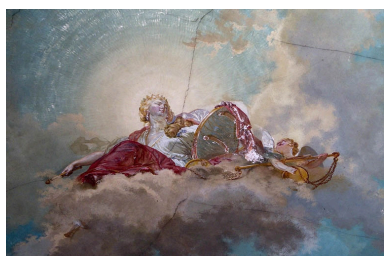
Intérieur : vue
d'ensemble de l'escalier.
Phot. Yves Sancey
IVR43_20102500999NUC2A



Intérieur : détail du plafond
de la cage d'escalier.
Phot. Yves Sancey
IVR43_20102500988NUC2A



Intérieur : vue d'ensemble du
plafond de la cage d'escalier.
Phot. Yves Sancey
IVR43_20102500996NUC2A



Intérieur, plafond de la
cage d'escalier : détail
du personnage féminin.
Phot. Yves Sancey
IVR43_20102500997NUC2A



Intérieur, plafond de la cage
d'escalier : détail des putti.
Phot. Yves Sancey
IVR43_20102500998NUC2A

Dossiers liés

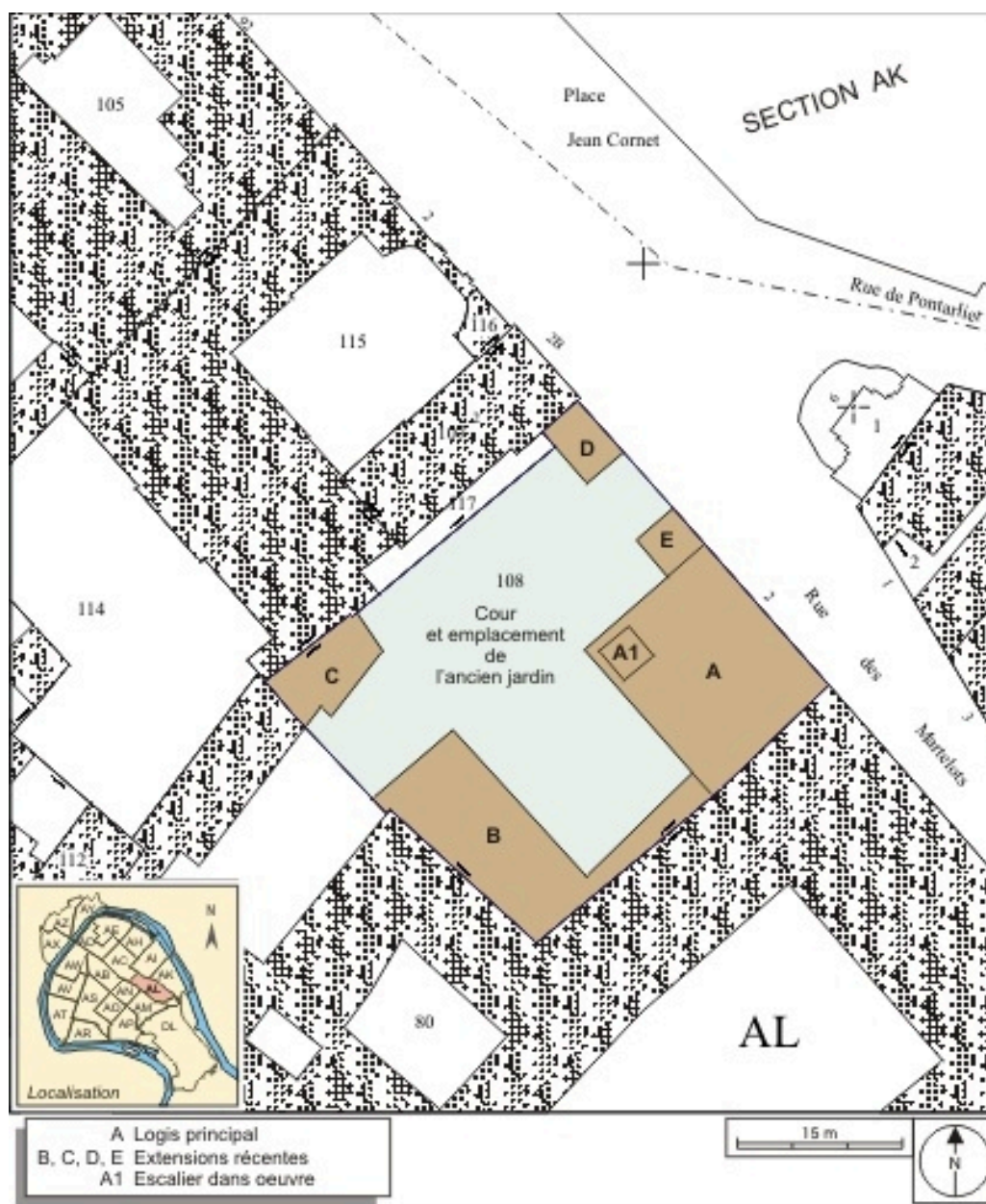
Dossiers de synthèse :

les hôtels, les maisons et les immeubles de Besançon centre ville (IA25000819) Franche-Comté, Doubs, Besançon

Oeuvre(s) contenue(s) :

Auteur(s) du dossier : Christiane Roussel

Copyright(s) : (c) Région Bourgogne-Franche-Comté, Inventaire du patrimoine



Plan masse et de situation. Extrait du plan cadastral, 1974, section AL.

Référence du document reproduit :

- **Besançon : extrait du plan cadastral, 1974, section AL.**
Besançon : extrait du plan cadastral, 1974, section AL.

IVR43_20072500840NUDA

Auteur de l'illustration : André Céréza

Date de prise de vue : 2007

Technique de relevé : reprise de fond ; Échelle : 1/500

(c) Région Bourgogne-Franche-Comté, Inventaire du patrimoine
reproduction soumise à autorisation du titulaire des droits d'exploitation



Vue d'ensemble de trois quarts droit.

IVR43_20102500992NUC2A

Auteur de l'illustration : Yves Sancey

Date de prise de vue : 2010

(c) Région Bourgogne-Franche-Comté, Inventaire du patrimoine
reproduction soumise à autorisation du titulaire des droits d'exploitation



Vue d'ensemble éloignée de trois quarts droit.

IVR43_20102500993NUC2A

Auteur de l'illustration : Yves Sancey

Date de prise de vue : 2010

(c) Région Bourgogne-Franche-Comté, Inventaire du patrimoine
reproduction soumise à autorisation du titulaire des droits d'exploitation



Façade antérieure : détail des premier et deuxième étages.

IVR43_20102500989NUC2A

Auteur de l'illustration : Yves Sancey

Date de prise de vue : 2010

(c) Région Bourgogne-Franche-Comté, Inventaire du patrimoine
reproduction soumise à autorisation du titulaire des droits d'exploitation



Façade antérieure : détail d'une fenêtre du premier étage.

IVR43_20102500990NUC2A

Auteur de l'illustration : Yves Sancey

Date de prise de vue : 2010

(c) Région Bourgogne-Franche-Comté, Inventaire du patrimoine
reproduction soumise à autorisation du titulaire des droits d'exploitation



Façade antérieure, fenêtre du premier étage : détail du linteau décoré de fleurons.

IVR43_20102500991NUC2A

Auteur de l'illustration : Yves Sancey

Date de prise de vue : 2010

(c) Région Bourgogne-Franche-Comté, Inventaire du patrimoine
reproduction soumise à autorisation du titulaire des droits d'exploitation



Façade antérieure : détail du portail d'entrée.

IVR43_20102500994NUC2A

Auteur de l'illustration : Yves Sancey

Date de prise de vue : 2010

(c) Région Bourgogne-Franche-Comté, Inventaire du patrimoine
reproduction soumise à autorisation du titulaire des droits d'exploitation



Passage cocher : détail de la porte d'entrée de l'escalier.

IVR43_20102500995NUC2A

Auteur de l'illustration : Yves Sancey

Date de prise de vue : 2010

(c) Région Bourgogne-Franche-Comté, Inventaire du patrimoine
reproduction soumise à autorisation du titulaire des droits d'exploitation



Passage cocher : détail de la porte d'entrée de l'escalier, de face.

IVR43_20102501000NUC2A

Auteur de l'illustration : Yves Sancey

Date de prise de vue : 2010

(c) Région Bourgogne-Franche-Comté, Inventaire du patrimoine
reproduction soumise à autorisation du titulaire des droits d'exploitation



Intérieur : vue d'ensemble de l'escalier.

IVR43_20102500999NUC2A

Auteur de l'illustration : Yves Sancey

Date de prise de vue : 2010

(c) Région Bourgogne-Franche-Comté, Inventaire du patrimoine
reproduction soumise à autorisation du titulaire des droits d'exploitation



Intérieur : détail du plafond de la cage d'escalier.

IVR43_20102500988NUC2A

Auteur de l'illustration : Yves Sancey

Date de prise de vue : 2010

(c) Région Bourgogne-Franche-Comté, Inventaire du patrimoine
reproduction soumise à autorisation du titulaire des droits d'exploitation



Intérieur : vue d'ensemble du plafond de la cage d'escalier.

IVR43_20102500996NUC2A

Auteur de l'illustration : Yves Sancey

Date de prise de vue : 2010

(c) Région Bourgogne-Franche-Comté, Inventaire du patrimoine
reproduction soumise à autorisation du titulaire des droits d'exploitation



Intérieur, plafond de la cage d'escalier : détail du personnage féminin.

IVR43_20102500997NUC2A

Auteur de l'illustration : Yves Sancey

Date de prise de vue : 2010

(c) Région Bourgogne-Franche-Comté, Inventaire du patrimoine
reproduction soumise à autorisation du titulaire des droits d'exploitation



Intérieur, plafond de la cage d'escalier : détail des putti.

IVR43_20102500998NUC2A

Auteur de l'illustration : Yves Sancey

Date de prise de vue : 2010

(c) Région Bourgogne-Franche-Comté, Inventaire du patrimoine
reproduction soumise à autorisation du titulaire des droits d'exploitation