

Franche-Comté, Haute-Saône  
Gray  
Grande Rue 87

## **hôtel-Dieu**

### **Références du dossier**

Numéro de dossier : IA00076916  
Date de l'enquête initiale : 1986  
Date(s) de rédaction : 1987  
Cadre de l'étude : inventaire topographique  
Degré d'étude : étudié  
Référence du dossier Monument Historique : PA70000036

### **Désignation**

Dénomination : hôpital  
Destinations successives : hospice  
Parties constituantes non étudiées : enclos, cour, jardin, chapelle, logement, buanderie

### **Compléments de localisation**

Milieu d'implantation : en ville  
Références cadastrales : 1817, H2, 228 ; 1986, AC, 360

### **Historique**

Lettres patentes de Louis XIV pour l'établissement d'un hôtel-Dieu du 6 juin 1715 ; plans fournis par l'architecte bisontin Jacques François Tripart le 26 mai 1716 ; pose de la 1ère pierre le 25 août 1716 (inscription conservée dans le corps de bâtiment construit en 1854 indiquant qu'elle fut posée par le comte de Montcault, maréchal des camps et armées du roi, en présence de messieurs d'Ancier et Richardot, vicomte mayor de la ville) ; l'entrepreneur Gauthier se charge du gros-oeuvre ; en 1772, la chapelle et une aile sont terminées ; entre 1732 et 1750, achèvement complet de l'édifice (plan en croix grecque avec chapelle au centre) ; en 1755, Christian Strolz, ouvrier allemand, obtient le marché pour la construction de parties agricoles (détruites après 1886) ; en 1787, devis de l'architecte Antoine Mielle pour le logement de l'aumônier ; en 1811, devis de l'architecte Jean-Baptiste Mielle pour la grille de la cour sur la Grande rue ; en 1842, Christophe Colard devient architecte des hospices et hôpitaux de Gray ; en 1849 il dessine la grille de la cour des militaires ; en 1850, hôpital agrandi par un grand corps de bâtiment longitudinal, sur un devis de Christophe Colard, avec fronton orné de 2 statues commandées au sculpteur graylois Constant Grandgirard ; entre 1890 et 1892 construction d'une buanderie par E. Bertrand ; entre 1903 et 1905 création d'un pavillon pour les services administratifs par Louis Colard et V. Natey portant la date 1903 sur les portes d'entrée : 1 vitrail est commandé au maître-verrier Joseph Beyer ; hôtel-Dieu transformé en hospice au 20e siècle

Période(s) principale(s) : 1ère moitié 18e siècle, 3e quart 18e siècle (détruit), 4e quart 18e siècle, milieu 19e siècle, 4e quart 19e siècle, 1er quart 20e siècle

Période(s) secondaire(s) : 1er quart 19e siècle

Dates : 1716 (porte la date, daté par source), 1903 (porte la date, daté par source)

Auteur(s) de l'oeuvre : Jacques-François Tripart (architecte, attribution par source), Christian Strolz (maçon, attribution par source), Antoine Mielle (architecte, attribution par source), Jean-Baptiste Mielle (architecte, attribution par source), Eugène Bertrand (architecte, attribution par source), Louis Colard (architecte, attribution par source), Victor Natey (architecte, attribution par source), Christophe Colard

## Description

Hôtel-Dieu de plan régulier avec chapelle de plan centré ; partie du 18e siècle avec couloir central voûte d'arêtes, escalier dans-oeuvre à retours sans jour ; partie du 19e siècle avec avant corps central en pierre de taille, escalier extérieur en équerre, escalier dans-oeuvre à retours avec jour ; logement de l'aumônier en moellon enduit, toit à croupe et pignon couvert et escalier dans-oeuvre ; bâtiment administratif toit à croupe brisée couvert en ardoise et escalier dans-oeuvre à retours avec jour ; buanderie toit à croupe couvert de tuile mécanique

## Éléments descriptifs

Matériau(x) du gros-oeuvre, mise en oeuvre et revêtement : calcaire, pierre de taille ; calcaire, moellon, enduit

Matériau(x) de couverture : tuile mécanique, tuile plate, ardoise

Plan : plan régulier, plan centré

Étage(s) ou vaisseau(x) : sous-sol, étage de soubassement, 3 étages carrés, étage de comble

Couvrements : coupole ; voûte d'arêtes

Élévations extérieures : élévation à travées

Type(s) de couverture : dôme polygonal ; toit à longs pans ; toit à longs pans brisés ; croupe ; croupe brisée ; demi-croupe ; pignon couvert ; noue

Escaliers : escalier de distribution extérieur : escalier en équerre ; escalier dans-oeuvre : escalier tournant à retours avec jour, en maçonnerie ; escalier dans-oeuvre : escalier tournant à retours sans jour, en maçonnerie

## Décor

Techniques : ferronnerie, sculpture, vitrail

Représentations : ornement géométrique ; foi ; charité

Précision sur les représentations :

sujet : 2 femmes en ronde-bosse assises symbolisant la Foi et la Charité, support : fronton du corps de bâtiment du 19e siècle ; sujet : décor géométrique, support : vitrail de la porte d'entrée du bâtiment administratif ; sujet : caducée, support : grille d'entrée de la cour de l'hôpital

## Statut, intérêt et protection

Intérêt de l'œuvre : à signaler

Protections : inscrit MH partiellement, 2000/03/27

Statut de la propriété : propriété publique

## Références documentaires

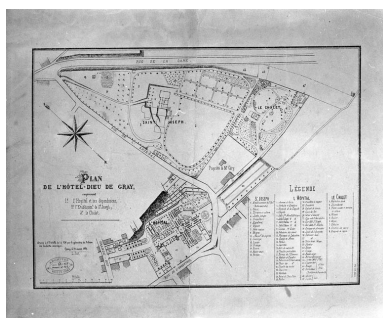
### Bibliographie

- Les sources documentaires sont consultables dans le dossier numérisé, accessible dans la rubrique "Informations complémentaires".

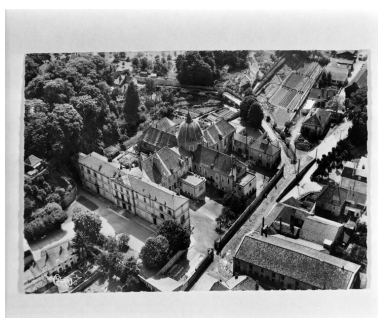
### Liens web

- Voir le dossier initial numérisé : <https://patrimoine.bourgognefranchecomte.fr/gtrudov/IA00076916/index.htm>

## Illustrations



Plan de l'hôtel-dieu et de l'orphelinat Saint-Joseph.



Vue aérienne de l'hôtel-Dieu.  
Phot.



Intérieur de la salle Saint Martin.  
Phot.

Phot. Yves Sancey, Autr. L. Fort  
IVR43\_19947000132X



Grille d'entrée de la cour côté Grande Rue : ouverte et de trois quarts droite.

Phot. Yves Sancey  
IVR43\_19897000099X

IVR43\_19927000223X



Grille d'entrée de la cour côté Grande Rue : ouverte et de trois quarts droite.

Phot. Yves Sancey  
IVR43\_19897000100X

IVR43\_19927000222X



Grille d'entrée de la cour côté Grande Rue : fermée et de face.

Phot. Yves Sancey  
IVR43\_19897000103V



Grille d'entrée de la cour côté Grande Rue : ouverte et de face.

Phot. Yves Sancey  
IVR43\_19897000104V



Logement de l'aumonier de trois quarts gauche depuis la Grande Rue.

Phot. Yves Sancey  
IVR43\_19897000113X



Logement de l'aumonier : façade antérieure de trois quarts gauche.

Phot. Yves Sancey  
IVR43\_19897000114X



Logement de l'aumonier : façade antérieure de face.

Phot. Yves Sancey



Bâtiment administratif : vue d'ensemble.

Phot. Yves Sancey



Vue du bâtiment administratif depuis l'hôtel-dieu.

Phot. Yves Sancey

IVR43\_19897000115X



Façade principale de trois quarts droit. Façade principale : détail des baies du premier étage de l'avant-corps central.  
Phot. Yves Sancey  
IVR43\_19897000105V

IVR43\_19897000102V



Façade principale : détail des baies du premier étage de l'avant-corps central.  
Phot. Yves Sancey  
IVR43\_19897000108X

IVR43\_19927000211X



Façade principale : détail d'une baie du premier étage, partie droite.  
Phot. Yves Sancey  
IVR43\_19897000109X



Façade principale : détail du fronton de l'avant-corps central.  
Phot. Yves Sancey  
IVR43\_19897000106X



Façade principale : détail des rondes bosses de la Foi et la Charité.  
Phot. Yves Sancey  
IVR43\_19897000107X



Chapelle vue depuis la rue de l'Arsenal pendant les travaux de démolition de l'année 1989.  
Phot. Yves Sancey  
IVR43\_19897000110X



Chapelle depuis la cour donnant rue de l'Arsenal pendant les travaux de démolition de l'année 1989.  
Phot. Yves Sancey  
IVR43\_19897000111X



Chapelle en gros plan depuis la cour donnant rue de l'Arsenal pendant les travaux de démolition de l'année 1989.  
Phot. Yves Sancey  
IVR43\_19897000112X



Cour à l'arrière de l'édifice : vue éloignée.  
Phot. Yves Sancey  
IVR43\_19917000238X



Cour à l'arrière de  
l'édifice : vue rapprochée.  
Phot. Yves Sancey  
IVR43\_19917000239X



Vue d'une porte de la  
chapelle depuis le hall.  
Phot. Yves Sancey  
IVR43\_19927000075X



Intérieur : vue de l'entrée principale  
de la chapelle et de la tribune.  
Phot. Yves Sancey  
IVR43\_19927000097X



Vue de l'intérieur de la chapelle  
depuis l'entrée, de trois quarts gauche.  
Phot. Yves Sancey  
IVR43\_19927000077V



Vue de l'intérieur de la chapelle  
depuis l'entrée, de face.  
Phot. Yves Sancey  
IVR43\_19927000076V



Vue d'ensemble de la chapelle.  
Phot. Yves Sancey  
IVR43\_19987000072VA



Intérieur : vue de la  
coupole de la chapelle.  
Phot. Yves Sancey  
IVR43\_19927000085X

## Dossiers liés

### Dossiers de synthèse :

présentation de la commune de Gray (IA00076915) Franche-Comté, Haute-Saône, Gray

### Oeuvre(s) contenue(s) :

Le mobilier de l'hôtel-Dieu, dont 40 pots à pharmacie et 7 statues non étudiés (IM70000192) Franche-Comté, Haute-Saône, Gray, Grande Rue 87

10e armoire (IM70000153) Franche-Comté, Haute-Saône, Gray, Grande Rue 87

11e armoire (IM70000154) Franche-Comté, Haute-Saône, Gray, Grande Rue 87

12e armoire (IM70000155) Franche-Comté, Haute-Saône, Gray, Grande Rue 87

13 bouteilles de pharmacie (IM70000172) Franche-Comté, Haute-Saône, Gray, Grande Rue 87

13e armoire (IM70000156) Franche-Comté, Haute-Saône, Gray, Grande Rue 87

14e armoire (IM70000157) Franche-Comté, Haute-Saône, Gray, Grande Rue 87

15e armoire (IM70000159) Franche-Comté, Haute-Saône, Gray, Grande Rue 87

16e armoire (IM70000160) Franche-Comté, Haute-Saône, Gray, Grande Rue 87

16 peintures murales (IM70000189) Franche-Comté, Haute-Saône, Gray, Grande Rue 87

17e armoire (IM70000161) Franche-Comté, Haute-Saône, Gray, Grande Rue 87

18e armoire (IM70000190) Franche-Comté, Haute-Saône, Gray, Grande Rue 87

19e armoire (IM70000244) Franche-Comté, Haute-Saône, Gray, Grande Rue 87

1ère armoire (IM70000144) Franche-Comté, Haute-Saône, Gray, Grande Rue 87

1er meuble de pharmacie (IM70000141) Franche-Comté, Haute-Saône, Gray, Grande Rue 87

20 pots à pharmacie (albarelli) (IM70000170) Franche-Comté, Haute-Saône, Gray, Grande Rue 87

25 pots à pharmacie (IM70000178) Franche-Comté, Haute-Saône, Gray, Grande Rue 87

29 pots à pharmacie (piluliers) (IM70000171) Franche-Comté, Haute-Saône, Gray, Grande Rue 87

2e armoire (IM70000145) Franche-Comté, Haute-Saône, Gray, Grande Rue 87

2e fauteuil (IM70000140) Franche-Comté, Haute-Saône, Gray, Grande Rue 87

2e meuble de pharmacie (IM70000166) Franche-Comté, Haute-Saône, Gray, Grande Rue 87

2 mortiers (IM70000135) Franche-Comté, Haute-Saône, Gray, Grande Rue 87

2 pots à pharmacie (pots à onguent) (IM70000176) Franche-Comté, Haute-Saône, Gray, Grande Rue 87

3e armoire (IM70000146) Franche-Comté, Haute-Saône, Gray, Grande Rue 87

3e meuble de pharmacie (IM70000167) Franche-Comté, Haute-Saône, Gray, Grande Rue 87

4 chandeliers d'autel (IM70000183) Franche-Comté, Haute-Saône, Gray, Grande Rue 87

4e armoire (IM70000147) Franche-Comté, Haute-Saône, Gray, Grande Rue 87

4 statuettes : les Evangélistes (IM70000185) Franche-Comté, Haute-Saône, Gray, Grande Rue 87

51 pots à pharmacie (chevrettes) (IM70000169) Franche-Comté, Haute-Saône, Gray, Grande Rue 87

5e armoire (IM70000148) Franche-Comté, Haute-Saône, Gray, Grande Rue 87

6e armoire (IM70000149) Franche-Comté, Haute-Saône, Gray, Grande Rue 87

7e armoire (IM70000150) Franche-Comté, Haute-Saône, Gray, Grande Rue 87

8e armoire (IM70000151) Franche-Comté, Haute-Saône, Gray, Grande Rue 87

9e armoire (IM70000152) Franche-Comté, Haute-Saône, Gray, Grande Rue 87

alambic de pharmacie (IM70000133) Franche-Comté, Haute-Saône, Gray, Grande Rue 87

autel, gradin d'autel, tabernacle, exposition (ensemble du maître-autel) (IM70000181) Franche-Comté, Haute-Saône, Gray, Grande Rue 87

autel, gradin d'autel (ensemble du maître-autel) (IM70000182) Franche-Comté, Haute-Saône, Gray, Grande Rue 87

balance de précision (trébuchet), 13 poids (IM70000139) Franche-Comté, Haute-Saône, Gray, Grande Rue 87

buffet (IM70000158) Franche-Comté, Haute-Saône, Gray, Grande Rue 87

cartel (IM70000164) Franche-Comté, Haute-Saône, Gray, Grande Rue 87

commode (IM70000165) Franche-Comté, Haute-Saône, Gray, Grande Rue 87

confessionnal (IM70000187) Franche-Comté, Haute-Saône, Gray, Grande Rue 87

croix : Christ en croix (IM70000186) Franche-Comté, Haute-Saône, Gray, Grande Rue 87

ensemble des pots à pharmacie en faïence et en bois de l'apothicairerie (IM70000168) Franche-Comté, Haute-Saône, Gray, Grande Rue 87

filtre de pharmacie (filtre pour la fabrication du sirop de sucre à froid) (IM70000134) Franche-Comté, Haute-Saône, Gray, Grande Rue 87

glace de trumeau, peinture : Sacrifice dans un paysage (IM70000143) Franche-Comté, Haute-Saône, Gray, Grande Rue 87

gourde (IM70000173) Franche-Comté, Haute-Saône, Gray, Grande Rue 87

miroir d'applique (IM70000163) Franche-Comté, Haute-Saône, Gray, Grande Rue 87

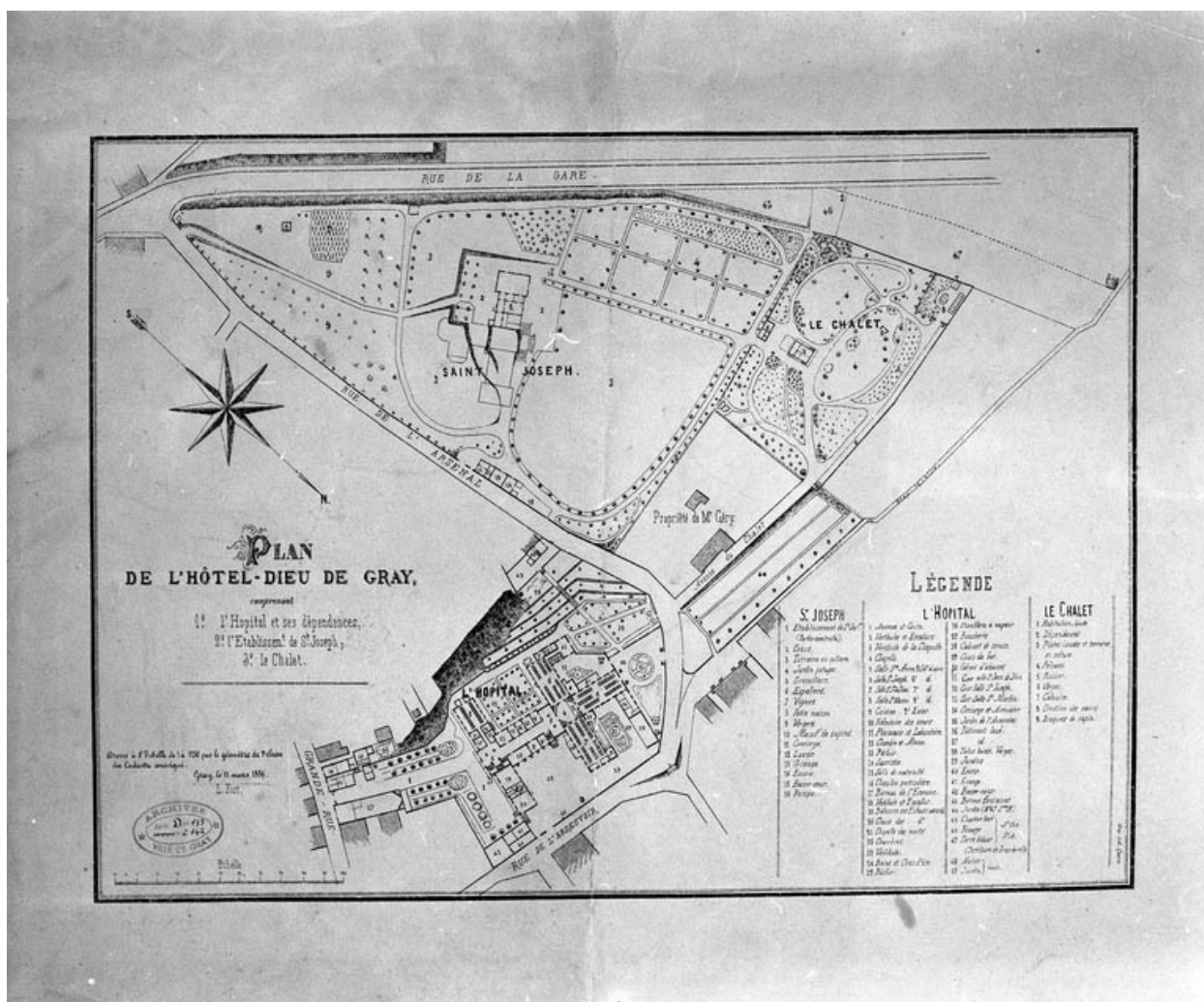
mortier, pilon (IM70000136) Franche-Comté, Haute-Saône, Gray, Grande Rue 87

nappe (IM70000180) Franche-Comté, Haute-Saône, Gray, Grande Rue 87

pichet (IM70000177) Franche-Comté, Haute-Saône, Gray, Grande Rue 87  
plaque commémorative de la fondation de l'hôtel-Dieu (IM70000179) Franche-Comté, Haute-Saône, Gray, Grande Rue 87  
pot à pharmacie (IM70000175) Franche-Comté, Haute-Saône, Gray, Grande Rue 87  
pot à tabac (IM70000174) Franche-Comté, Haute-Saône, Gray, Grande Rue 87  
presse à fleurs et à fruits (IM70000138) Franche-Comté, Haute-Saône, Gray, Grande Rue 87  
secrétaire à abattant (IM70000162) Franche-Comté, Haute-Saône, Gray, Grande Rue 87  
statuette-reliquaire : Vierge à l'Enfant (IM70000137) Franche-Comté, Haute-Saône, Gray, Grande Rue 87  
tabernacle, exposition (IM70000184) Franche-Comté, Haute-Saône, Gray, Grande Rue 87  
tableau : portrait de Jean-Baptiste Dornier (IM70000191) Franche-Comté, Haute-Saône, Gray, Grande Rue 87  
tableau et son cadre : la Cène (IM70000142) Franche-Comté, Haute-Saône, Gray, Grande Rue 87  
verrière : le Saint-Esprit (IM70000188) Franche-Comté, Haute-Saône, Gray, Grande Rue 87

Auteur(s) du dossier : Christiane Claerr

Copyright(s) : (c) Région Bourgogne-Franche-Comté, Inventaire du patrimoine



Plan de l'hôtel-dieu et de l'orphelinat Saint-Joseph.

Référence du document reproduit :

- **Plan de l'hôtel-dieu et de l'orphelinat Saint-Joseph.**  
 Plan de l'hôtel-dieu et de l'orphelinat Saint-Joseph. Dessin, 1886, par Fort (géomètre)  
 Archives départementales de la Haute-Saône, Vesoul

IVR43\_19947000132X

Auteur de l'illustration : Yves Sancey

Auteur du document reproduit : L. Fort

Date de prise de vue : 1994

(c) Région Bourgogne-Franche-Comté, Inventaire du patrimoine  
 reproduction soumise à autorisation du titulaire des droits d'exploitation





Vue aérienne de l'hôtel-Dieu.

Référence du document reproduit :

- **Vue aérienne de l'hôtel-Dieu.**  
Vue aérienne de l'hôtel-Dieu. Carte postale, s.d. [2e quart 20e siècle, années 1940].  
Collection particulière

IVR43\_19927000223X

Auteur de l'illustration :

Date de prise de vue : 1940

(c) Région Bourgogne-Franche-Comté, Inventaire du patrimoine  
reproduction soumise à autorisation du titulaire des droits d'exploitation



Intérieur de la salle Saint Martin.

Référence du document reproduit :

- **Intérieur de la salle Saint Martin.**  
Intérieur de la salle Saint Martin. Photographie, 1900.  
Collection particulière

IVR43\_19927000222X

Auteur de l'illustration :

Date de prise de vue : 1900

(c) Région Bourgogne-Franche-Comté, Inventaire du patrimoine  
reproduction soumise à autorisation du titulaire des droits d'exploitation



Grille d'entrée de la cour côté Grande Rue : ouverte et de trois quarts droite.

IVR43\_19897000099X

Auteur de l'illustration : Yves Sancey

Date de prise de vue : 1989

(c) Région Bourgogne-Franche-Comté, Inventaire du patrimoine  
reproduction soumise à autorisation du titulaire des droits d'exploitation



Grille d'entrée de la cour côté Grande Rue : ouverte et de trois quarts droite.

IVR43\_19897000100X

Auteur de l'illustration : Yves Sancey

Date de prise de vue : 1989

(c) Région Bourgogne-Franche-Comté, Inventaire du patrimoine  
reproduction soumise à autorisation du titulaire des droits d'exploitation



Grille d'entrée de la cour côté Grande Rue : fermée et de face.

IVR43\_19897000103V

Auteur de l'illustration : Yves Sancey

Date de prise de vue : 1989

(c) Région Bourgogne-Franche-Comté, Inventaire du patrimoine  
reproduction soumise à autorisation du titulaire des droits d'exploitation



Grille d'entrée de la cour côté Grande Rue : ouverte et de face.

IVR43\_19897000104V

Auteur de l'illustration : Yves Sancey

Date de prise de vue : 1989

(c) Région Bourgogne-Franche-Comté, Inventaire du patrimoine  
reproduction soumise à autorisation du titulaire des droits d'exploitation



Logement de l'aumônier de trois quarts gauche depuis la Grande Rue.

IVR43\_19897000113X

Auteur de l'illustration : Yves Sancey

Date de prise de vue : 1989

(c) Région Bourgogne-Franche-Comté, Inventaire du patrimoine  
reproduction soumise à autorisation du titulaire des droits d'exploitation



Logement de l'aumônier : façade antérieure de trois quarts gauche.

IVR43\_19897000114X

Auteur de l'illustration : Yves Sancey

Date de prise de vue : 1989

(c) Région Bourgogne-Franche-Comté, Inventaire du patrimoine  
reproduction soumise à autorisation du titulaire des droits d'exploitation





Logement de l'aumônier : façade antérieure de face.

IVR43\_19897000115X

Auteur de l'illustration : Yves Sancey

Date de prise de vue : 1989

(c) Région Bourgogne-Franche-Comté, Inventaire du patrimoine  
reproduction soumise à autorisation du titulaire des droits d'exploitation



Bâtiment administratif : vue d'ensemble.

IVR43\_19897000102V

Auteur de l'illustration : Yves Sancey

Date de prise de vue : 1989

(c) Région Bourgogne-Franche-Comté, Inventaire du patrimoine  
reproduction soumise à autorisation du titulaire des droits d'exploitation



Vue du bâtiment administratif depuis l'hôtel-dieu.

IVR43\_19927000211X

Auteur de l'illustration : Yves Sancey

Date de prise de vue : 1992

(c) Région Bourgogne-Franche-Comté, Inventaire du patrimoine  
reproduction soumise à autorisation du titulaire des droits d'exploitation



Façade principale de trois quarts droit.

IVR43\_19897000105V

Auteur de l'illustration : Yves Sancey

Date de prise de vue : 1989

(c) Région Bourgogne-Franche-Comté, Inventaire du patrimoine  
reproduction soumise à autorisation du titulaire des droits d'exploitation



Façade principale : détail des baies du premier étage de l'avant-corps central.

IVR43\_19897000108X

Auteur de l'illustration : Yves Sancey

Date de prise de vue : 1989

(c) Région Bourgogne-Franche-Comté, Inventaire du patrimoine  
reproduction soumise à autorisation du titulaire des droits d'exploitation



Façade principale : détail d'une baie du premier étage, partie droite.

IVR43\_19897000109X

Auteur de l'illustration : Yves Sancey

Date de prise de vue : 1989

(c) Région Bourgogne-Franche-Comté, Inventaire du patrimoine  
reproduction soumise à autorisation du titulaire des droits d'exploitation



Façade principale : détail du fronton de l'avant-corps central.

IVR43\_19897000106X

Auteur de l'illustration : Yves Sancey

Date de prise de vue : 1989

(c) Région Bourgogne-Franche-Comté, Inventaire du patrimoine  
reproduction soumise à autorisation du titulaire des droits d'exploitation



Façade principale : détail des rondes bosses de la Foi et la Charité.

IVR43\_19897000107X

Auteur de l'illustration : Yves Sancey

Date de prise de vue : 1989

(c) Région Bourgogne-Franche-Comté, Inventaire du patrimoine  
reproduction soumise à autorisation du titulaire des droits d'exploitation





Chapelle vue depuis la rue de l'Arsenal pendant les travaux de démolition de l'année 1989.

IVR43\_19897000110X

Auteur de l'illustration : Yves Sancey

Date de prise de vue : 1989

(c) Région Bourgogne-Franche-Comté, Inventaire du patrimoine  
reproduction soumise à autorisation du titulaire des droits d'exploitation



Chapelle depuis la cour donnant rue de l'Arsenal pendant les travaux de démolition de l'année 1989.

IVR43\_19897000111X

Auteur de l'illustration : Yves Sancey

Date de prise de vue : 1989

(c) Région Bourgogne-Franche-Comté, Inventaire du patrimoine  
reproduction soumise à autorisation du titulaire des droits d'exploitation



Chapelle en gros plan depuis la cour donnant rue de l'Arsenal pendant les travaux de démolition de l'année 1989.

IVR43\_19897000112X

Auteur de l'illustration : Yves Sancey

Date de prise de vue : 1989

(c) Région Bourgogne-Franche-Comté, Inventaire du patrimoine  
reproduction soumise à autorisation du titulaire des droits d'exploitation



Cour à l'arrière de l'édifice : vue éloignée.

IVR43\_19917000238X

Auteur de l'illustration : Yves Sancey

Date de prise de vue : 1991

(c) Région Bourgogne-Franche-Comté, Inventaire du patrimoine  
reproduction soumise à autorisation du titulaire des droits d'exploitation



Cour à l'arrière de l'édifice : vue rapprochée.

IVR43\_19917000239X

Auteur de l'illustration : Yves Sancey

Date de prise de vue : 1991

(c) Région Bourgogne-Franche-Comté, Inventaire du patrimoine  
reproduction soumise à autorisation du titulaire des droits d'exploitation



Vue d'une porte de la chapelle depuis le hall.

IVR43\_19927000075X

Auteur de l'illustration : Yves Sancey

Date de prise de vue : 1992

(c) Région Bourgogne-Franche-Comté, Inventaire du patrimoine  
reproduction soumise à autorisation du titulaire des droits d'exploitation



Intérieur : vue de l'entrée principale de la chapelle et de la tribune.

IVR43\_19927000097X

Auteur de l'illustration : Yves Sancey

Date de prise de vue : 1992

(c) Région Bourgogne-Franche-Comté, Inventaire du patrimoine  
reproduction soumise à autorisation du titulaire des droits d'exploitation



Vue de l'intérieur de la chapelle depuis l'entrée, de trois quarts gauche.

IVR43\_19927000077V

Auteur de l'illustration : Yves Sancey

Date de prise de vue : 1992

(c) Région Bourgogne-Franche-Comté, Inventaire du patrimoine  
reproduction soumise à autorisation du titulaire des droits d'exploitation





Vue de l'intérieur de la chapelle depuis l'entrée, de face.

IVR43\_19927000076V

Auteur de l'illustration : Yves Sancey

Date de prise de vue : 1992

(c) Région Bourgogne-Franche-Comté, Inventaire du patrimoine  
reproduction soumise à autorisation du titulaire des droits d'exploitation



Vue d'ensemble de la chapelle.

IVR43\_19987000072VA

Auteur de l'illustration : Yves Sancey

Date de prise de vue : 1998

(c) Région Bourgogne-Franche-Comté, Inventaire du patrimoine  
reproduction soumise à autorisation du titulaire des droits d'exploitation



Intérieur : vue de la coupole de la chapelle.

IVR43\_19927000085X

Auteur de l'illustration : Yves Sancey

Date de prise de vue : 1992

(c) Région Bourgogne-Franche-Comté, Inventaire du patrimoine  
reproduction soumise à autorisation du titulaire des droits d'exploitation