

Franche-Comté, Jura
Saint-Claude
place de la Gare

gare de Saint-Claude (voie ferrée Andelot - La Cluse)

Références du dossier

Numéro de dossier : IA39001168

Date de l'enquête initiale : 2004

Date(s) de rédaction : 2006

Cadre de l'étude : enquête thématique régionale la voie ferrée Andelot - La Cluse

Degré d'étude : étudié

Désignation

Dénomination : gare

Parties constituantes non étudiées : bureau, logement, entrepôt commercial, remise ferroviaire, abri de voyageurs, lampisterie, cantine, vestiaire, chaufferie, garage, latrine, quai, réservoir, cour, stationnement

Compléments de localisation

Milieu d'implantation : en ville

Références cadastrales : 1980, AH, 88

Historique

Le 28 mai 1886, le ministre des Travaux publics approuve le projet (à l'emplacement des carrières du Grand Plan) de la gare de Saint-Claude, destinée à servir de terminus jusqu'au moment de la jonction avec Morez et Champagnole : bâtiment des voyageurs de 1^{ère} classe (correspondant au plan type de la compagnie du PLM annexé à la circulaire ministérielle du 26 avril 1880), avec cabinets d'aisances et annexe pour une bouilloterie et une lampisterie, trottoir de 100 m sur 4, 10 m, quai couvert sur 25 m avec entrepôt du type " Halle à marchandises de 12 mètres de largeur avec bureau de la petite vitesse ", quai découvert de 100 m " suivant la demande formulée par le Génie militaire " et quai à bestiaux de 12 x 12 m, grue roulante de 10 tonnes pour les grands bois, parc pour 6 voitures avec chariot roulant, remise pour 2 machines avec pont tournant de 14 m de diamètre (qui sera en 1925 remplacé par un autre de 17 m), réservoir de 300 m³ alimenté par une prise d'eau à 2300 m en amont dans le ruisseau de l'Abîme. Est aussi prévue la création d'une avenue large de 10 m, joignant le viaduc (ou " pont de pierre "). Les travaux sont adjugés le 4 novembre 1886 à deux entrepreneurs de l'Ain, Désiré Simonnet (de Peyrieu, mais signalé aussi à Olargues, dans l'Hérault) et Louis Mignot (de Belley), ce dernier également adjudicataire le 11 août 1887 de l'alimentation en eau. Menés sous la direction des ingénieurs des Ponts et Chaussées, ils sont achevés le 20 octobre 1888. La ligne est ouverte à l'exploitation le 10 juillet 1889 et la gare inaugurée le 21 juillet suivant. Le 4 mars 1890, une décision ministérielle autorise l'installation " d'appareils de chaufferie à bouillottes, d'une guérite de visiteurs et de lieux d'aisances près de la remise des machines " oubliés dans le projet initial. La remise ferroviaire et l'annexe (foyer des roulants) appuyée contre elle au nord sont agrandies en 1901-1902. La ligne est entièrement achevée en 1912 : ouverture à l'exploitation de la section Saint-Claude - Morez le 10 août 1912, inauguration officielle le 13 octobre par le ministre des Travaux publics Jean Dupuy. L'autorisation de modifier les installations, en date du 17 décembre 1908, prévoyait : la construction d'un 2^e trottoir pour voyageurs (de 150 m de longueur) et de son abri, la création de voies, un nouvel agrandissement de la remise ferroviaire (avec fosse à piquer) du côté des voies et la mise en place d'un système d'enclenchements par serrures Bouré. Celle du 15 novembre 1917 lui ajoute l'extension du bâtiment des voyageurs, des installations de la petite vitesse et du poste des conducteurs de trains, ainsi que l'établissement de grues hydrauliques et de bouches d'eau. Ces travaux sont repoussés à l'issue de la guerre : le 12 avril 1922, le ministre approuve un projet complémentaire de remaniements, qui se concrétisera à la fin de la décennie ou au début des années 1930. Le bâtiment des voyageurs est alors agrandi par la construction de deux travées reliant son aile sud au bâtiment voisin, lui-même surélevé d'un étage, où se redéplient les bureaux de la grande vitesse et le poste des agents de train. Un agrandissement plus conséquent paraissant nécessaire, la création d'un nouveau site est dès 1924 envisagée au Plan d'Acier, où la municipalité

prévoit la construction d'une cité jardin. Mais, en 1928 et dans la mesure où " l'extension sur place de la gare de St-Claude, en cours d'exécution, lui permettra d'assurer le trafic dans de bonnes conditions ", la compagnie du PLM ne souhaite pas construire ce nouveau site. Elle sollicite cependant l'autorisation (accordée le 16 février 1928) d'y acheter des terrains mais le projet demeure sans suite. Les autres bâtiments (abri de voyageurs et entrepôt) sont eux aussi rallongés, à deux reprises ; un nouveau bâtiment destiné à l'Équipement (brigade Voie) est édifié dans les années 1970 contre l'extrémité sud de l'entrepôt. La seconde moitié du 20e siècle voit la suppression de certaines installations : portique roulant, deux grues hydrauliques M1 (quais 1 et 2) en décembre 1975, magasin de la voie en 1981-1982, pont-bascule en novembre 1991. Actuellement, l'entrepôt est en partie loué à un atelier de contrôle technique automobile, l'autre partie servant de dépôt au service Équipement.

Période(s) principale(s) : 4e quart 19e siècle

Dates : 1888 (daté par source, daté par travaux historiques)

Auteur(s) de l'oeuvre : Désiré Simonnet (entrepreneur, attribution par source, attribution par travaux historiques),

Louis Mignot (entrepreneur, attribution par source, attribution par travaux historiques)

Description

Le bâtiment des voyageurs, à l'altitude 441, 70 m et au point kilométrique 073.165, comporte sous-sol et étage carré, desservis par un escalier dans-oeuvre. L'élévation antérieure compte cinq travées, avec un corps central saillant de trois travées sommé par une horloge d'édifice. Les ailes nord (bureau et latrines) et sud (bureau), en rez-de-chaussée, sont éclairées par deux baies, de même que l'extension de cette dernière et le bâtiment qui la jouxte au sud, avec logement à l'étage. Les murs sont en moellon calcaire, avec enduit partiel, et les façades rythmées par la pierre de taille apparente : assises inférieures du mur jusqu'à hauteur d'appui, bandeau séparant rez-de-chaussée et étage carré, corniche et chaînes d'angles. Les baies sont en arc segmentaire, celles du rez-de-chaussée se distinguant par leur clef pendante. La couverture des toits, à croupes sauf sur l'aile sud et son extension, fait appel à la tuile mécanique ; un auvent à charpente métallique supportant des plaques en matière plastique protège les voyageurs sur la façade arrière. Ces caractéristiques - pierre de taille, moellon calcaire et enduit partiel, baies en arc segmentaire, toit à longs pans et tuile mécanique - sont pour l'essentiel reprises dans les autres bâtiments : l'abri en rez-de-chaussée, l'entrepôt commercial (à charpente en bois) - en rez-de-chaussée surélevé de même que son bureau au nord (dont le toit à croupe est protégé par une couverture métallique) -, au sud du site le foyer des " roulants " (associant une cantine et une douzaine de chambres) et la remise ferroviaire. Le foyer, à étage carré et étage en surcroît, est éclairé par des baies jumelées. Les deux corps de bâtiment de la remise sont couverts chacun d'un toit à lanterneau porté par une charpente en bois apparente. Le bâtiment accolé à l'extrémité sud de l'entrepôt (à usage de garage et chaufferie, avec bureau à l'étage) fait appel au parpaing de béton enduit.

Éléments descriptifs

Matériau(x) du gros-oeuvre, mise en oeuvre et revêtement : calcaire ; enduit partiel ; moellon

Matériau(x) de couverture : tuile mécanique, métal en couverture, matériau synthétique en couverture

Étage(s) ou vaisseau(x) : sous-sol, 1 étage carré

Couvrements : charpente en bois apparente

Élévations extérieures : élévation ordonnancée

Type(s) de couverture : toit à longs pans ; croupe ; pignon couvert ; lanterneau

Escaliers : escalier dans-oeuvre : escalier tournant à retours avec jour

Typologies et état de conservation

Typologies : PLM 1ère classe

Statut, intérêt et protection

Unique sur la ligne, cette gare est représentative des gares de 1ère classe bâties dans la seconde moitié du 19e siècle par la compagnie des Chemins de Fer de Paris à Lyon et à la Méditerranée, sur un modèle diffusé par la circulaire ministérielle du 26 avril 1880. Gare terminus pendant quelques années, agrandie, elle conserve sa halle à marchandises, sa remise ferroviaire, son pont tournant et son réservoir.

Intérêt de l'oeuvre : à signaler

Statut de la propriété : propriété d'un établissement public de l'Etat

Références documentaires

Documents figurés

- Saint-Claude. - Gare P.-L.-M. - Quartier du Grand Plan, 1er quart 20e siècle ?

Saint-Claude. - Gare P.-L.-M. - Quartier du Grand Plan, 1er quart 20e siècle ? Carte postale, s.d. [1er quart 20e siècle ?].

Archives municipales, Saint-Claude : AVSC 85-231 / A. G01 - 07

- **[La gare vue du sud-ouest], 1889 ou 1890.**

[La gare vue du sud-ouest], 1889 ou 1890. Photographie, s.d. [1889 ou 1890, avant le 19 août 1890] par Mandrillon, E. (photographe)

Archives municipales, Saint-Claude : AVSC 85-397 / B. T01 - A10

- **Gare de St Claude. Construction d'un " kiosque-buvette " [détail : plans], 1927.**

Gare de St Claude. Construction d'un " kiosque-buvette " [détail : plans], 1927. Dessin (tirage, lavis), 4 avril 1927, échelles 1:200 et 1:20 par Oudotte, P. (ingénieur civil)

Archives de la SNCF, Saint-Claude

- **Station de St Claude. Plan [détail de la partie nord], 1886.**

Station de St Claude. Plan [détail de la partie nord], 1886. Dessin (tirage, lavis), 17 janvier 1886, échelle 1:2000 par Monnet (ingénieur civil)

Archives municipales, Saint-Claude : O 223.901 Boîte Chemins de fer, 1840-1899

- **Souvenir de St Claude (Jura). La gare [vue d'ensemble depuis le nord-est], 4e quart 19e siècle.**

Souvenir de St Claude (Jura). La gare [vue d'ensemble depuis le nord-est], 4e quart 19e siècle. Photographie, s.d. [4e quart 19e siècle] par Mandrillon, E. (photographe)

Archives municipales, Saint-Claude : AVSC 96-127 / B. G01

- **411. St-Claude (Jura) - Gare du Chemin de fer, 1er quart 20e siècle.**

411. St-Claude (Jura) - Gare du Chemin de fer, 1er quart 20e siècle. Carte postale, s.d. [1er quart 20e siècle] par Mandrillon, E. (photographe)

Archives municipales, Saint-Claude : AVSC 75-187 / A. T01 - 04

- **[Les " cités PLM ", 6 et 8 passage d'Avignon : détail d'une photographie], 2e quart 20e siècle.**

[Les " cités PLM ", 6 et 8 passage d'Avignon : détail d'une photographie], 2e quart 20e siècle. [Les " cités PLM ", 6 et 8 passage d'Avignon : détail d'une photographie], 2e quart 20e siècle. Photographie, s.d. [2e quart 20e siècle].

Archives municipales, Saint-Claude : AVSC 2006-88 / B. G01

- **Gare de St Claude. Construction d'un " kiosque-buvette " [détail : coupe et élévation], 1927.**

Gare de St Claude. Construction d'un " kiosque-buvette " [détail : coupe et élévation], 1927. Dessin (tirage, lavis), 4 avril 1927, échelles 1:200 et 1:20 par Oudotte, P. (ingénieur civil)

Archives de la SNCF, Saint-Claude

- **Extrait du plan parcellaire de la commune de St Claude [donnant l'implantation de la gare et de son avenue], 1892.**

Extrait du plan parcellaire de la commune de St Claude [donnant l'implantation de la gare et de son avenue], 1892. Dessin (tirage, lavis), 24 novembre 1892, échelle 1:1000 par Regnoul (ingénieur civil)

Archives municipales, Saint-Claude : O 223.901 Boîte Chemins de fer, 1840-1899

- **Station de St Claude. Plan, 1886.**

Station de St Claude. Plan, 1886. Dessin (tirage, lavis), 17 janvier 1886, échelle 1:2000 par Monnet (ingénieur civil)

Archives municipales, Saint-Claude : O 223.901 Boîte Chemins de fer, 1840-1899

- **12. - St-Claude. La Gare du Chemin de Fer, limite 19e siècle 20e siècle.**

12. - St-Claude. La Gare du Chemin de Fer, limite 19e siècle 20e siècle. Carte postale colorisée, s.d. [limite 19e siècle 20e siècle] par Regad, Paul (photographe)
Archives municipales, Saint-Claude : AVSC 85-293 / A. T01 - A2

- **Projet d'exécution des travaux des bâtiments des stations. Ouvrages d'art. Bâtiment accessoire [détail : plan et coupe], 1886.**
Projet d'exécution des travaux des bâtiments des stations. Ouvrages d'art. Bâtiment accessoire [détail : plan et coupe], 1886. Dessin sur calicot (plume, lavis), 10 novembre 1886, échelles diverses par Monnet (ingénieur civil)
Archives de la SNCF, Saint-Claude
- **Plan parcellaire des terrains à acquérir dans la traversée de la Commune de St-Claude [... Détail de la partie nord de la gare], 1905.**
Plan parcellaire des terrains à acquérir dans la traversée de la Commune de St-Claude [... Détail de la partie nord de la gare], 1905. Dessin imprimé en couleur (tirage), s.d. [novembre 1905], échelle 1:1000.
Archives municipales, Saint-Claude : O 223.901 Boîte SNCF, 1905-1982
- **[La gare après le cyclone du 19 août 1890].**
[La gare après le cyclone du 19 août 1890]. Photographie, s.d. [août 1890] par Mandrillon, E. (photographe)
Archives municipales, Saint-Claude : AVSC 85-399 / B. T01 - A9
- **Projet d'exécution des travaux des bâtiments des stations. Ouvrages d'art. Bâtiment accessoire [détail : élévations], 1886.**
Projet d'exécution des travaux des bâtiments des stations. Ouvrages d'art. Bâtiment accessoire [détail : élévations], 1886. Dessin sur calicot (plume, lavis), 10 novembre 1886, échelles diverses par Monnet (ingénieur civil)
Archives de la SNCF, Saint-Claude
- **Plan parcellaire des terrains à acquérir dans la traversée de la Commune de St-Claude [... Détail de la partie sud de la gare], 1905.**
Plan parcellaire des terrains à acquérir dans la traversée de la Commune de St-Claude [... Détail de la partie sud de la gare], 1905. Dessin imprimé en couleur (tirage), s.d. [novembre 1905], échelle 1:1000.
Archives municipales, Saint-Claude : O 223.901 Boîte SNCF, 1905-1982
- **St Claude. Bâtiment des voyageurs. Remaniements. Plan, 1980.**
St Claude. Bâtiment des voyageurs. Remaniements. Plan, 1980. Dessin (tirage), 5 mai 1980 (sur un fond de plan du 22 août 1979), échelle 1:100.
Archives de la SNCF, Saint-Claude
- **Saint-Claude. Le Quartier de la Gare, milieu 20e siècle.**
Saint-Claude. Le Quartier de la Gare, milieu 20e siècle. Carte postale, s.d. [milieu 20e siècle] par Combier (photographe)
Archives municipales, Saint-Claude : AVSC 2006-136 / A. G01 - 16
- **Station de St Claude. Plan [détail de la partie sud], 1886.**
Station de St Claude. Plan [détail de la partie sud], 1886. Dessin (tirage, lavis), 17 janvier 1886, échelle 1:2000 par Monnet (ingénieur civil)
Archives municipales, Saint-Claude : O 223.901 Boîte Chemins de fer, 1840-1899

Périodiques

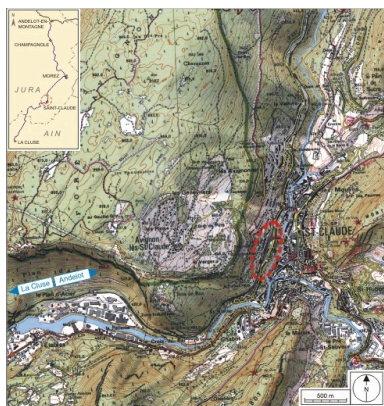
- **Gare de Saint-Claude. Agrandissements et remaniements motivés par l'arrivée de la ligne de Morez [...]**
Plan des bâtiments. Etat actuel et projeté, 1930.

Gare de Saint-Claude. Agrandissements et remaniements motivés par l'arrivée de la ligne de Morez [...] Plan des bâtiments. Etat actuel et projeté, 1930. Dessin (tirage, lavis), 3 décembre 1930, échelle 1:100 par Oudotte, P. (ingénieur civil)
Archives de la SNCF, Saint-Claude

Liens web

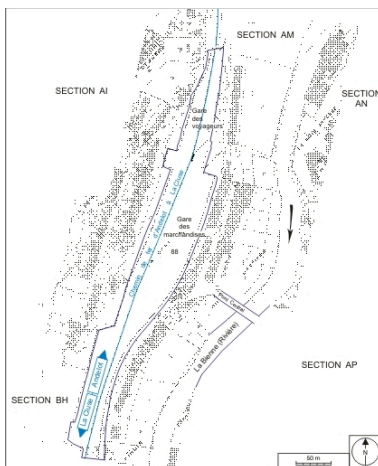
- Voir le dossier numérisé : <https://patrimoine.bourgognefranche-comte.fr/gtrudov/IA39001168/index.htm>

Illustrations



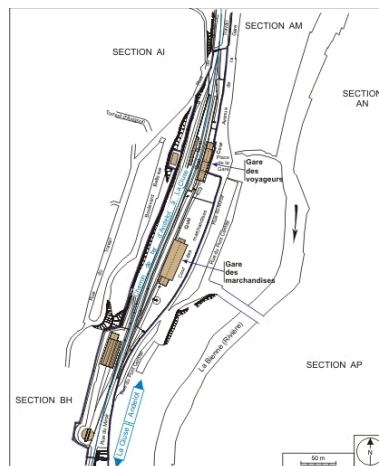
Carte et schéma de localisation. Carte topographique, IGN, 2000, dalles F086_051, F086_052, F087_051 et F087_052, échelle 1:25 000. Scan 25, licence n° 2008/CISE/2968.

Dess. André Céréza
IVR43_20073900489NUDA



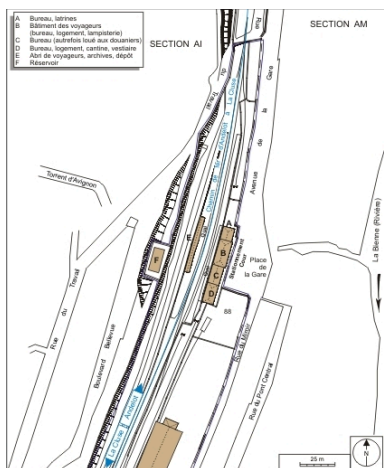
Plan de situation. Extrait du plan cadastral, 1980, section AH, échelle 1:1000 réduite à 1:3000.

Dess. André Céréza
IVR43_20073900277NUDA



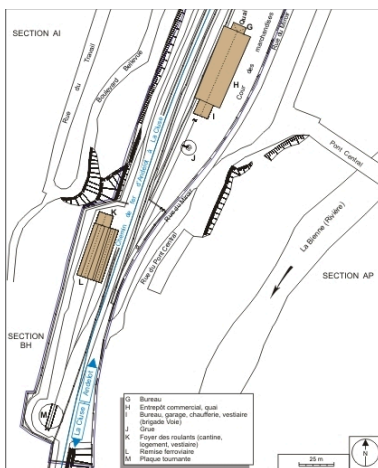
Plan-masse d'ensemble. D'après un fond de plan numérique de la SNCF, 1999, échelle 1:3000.

Dess. André Céréza
IVR43_20073900278NUDA



Plan-masse de la partie nord (gare des voyageurs). D'après un fond de plan numérique de la SNCF, 1999, échelle 1:1500.

Dess. André Céréza
IVR43_20073900279NUDA



Plan-masse de la partie sud (gare des marchandises). D'après un fond de plan numérique de la SNCF, 1999, échelle 1:1500.

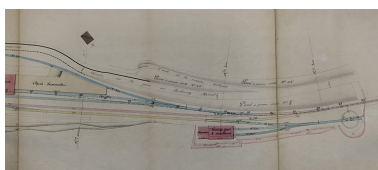
Dess. André Céréza
IVR43_20073900280NUDA



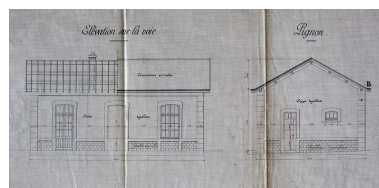
Station de St Claude. Plan, 1886. Phot. Yves Sancey, Autr. Monnet
IVR43_20073900320NUCA



Station de St Claude. Plan [détail de la partie nord], 1886.

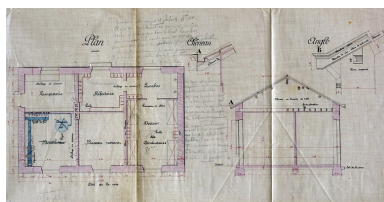


Station de St Claude. Plan [détail de la partie sud], 1886.



Projet d'exécution des travaux des bâtiments des stations.

Phot. Yves Sancey, Autr. Monnet
IVR43_20073900377NUCA



Projet d'exécution des travaux
des bâtiments des stations.
Ouvrages d'art. Bâtiment accessoire
[détail : plan et coupe], 1886.
Phot. Yves Sancey, Autr. Monnet
IVR43_20073900362NUCA

Phot. Yves Sancey, Autr. Monnet
IVR43_20073900378NUCA



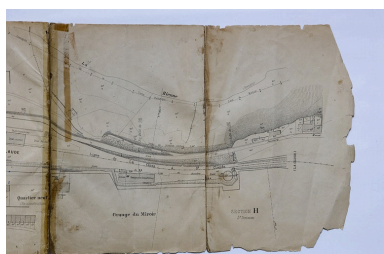
Extrait du plan parcellaire
de la commune de St Claude
[donnant l'implantation de la
gare et de son avenue], 1892.
Phot. Yves Sancey, Autr. Regnoul
IVR43_20073900376NUCA

Ouvrages d'art. Bâtiment accessoire
[détail : élévations], 1886.

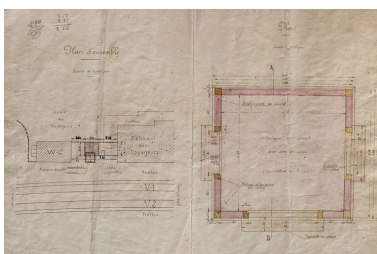
Phot. Yves Sancey, Autr. Monnet
IVR43_20073900361NUCA



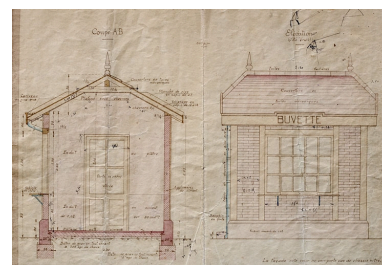
Plan parcellaire des terrains à
acquérir dans la traversée de la
Commune de St-Claude [... Détail
de la partie nord de la gare], 1905.
Phot. Yves Sancey
IVR43_20073900374NUCA



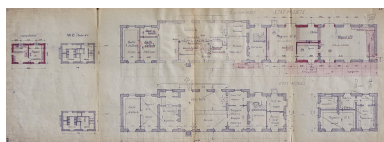
Plan parcellaire des terrains à
acquérir dans la traversée de la
Commune de St-Claude [... Détail
de la partie sud de la gare], 1905.
Phot. Yves Sancey
IVR43_20073900375NUCA



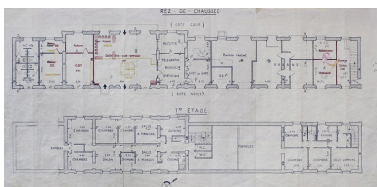
Gare de St Claude. Construction
d'un " kiosque-buvette
" [détail : plans], 1927.
Phot. Yves Sancey,
Autr. P. (ingénieur
civil) NEPASUTILISER Oudotte
IVR43_20073900358NUCA



Gare de St Claude. Construction
d'un " kiosque-buvette " [détail :
coupe et élévation], 1927.
Phot. Yves Sancey,
Autr. P. (ingénieur
civil) NEPASUTILISER Oudotte
IVR43_20073900359NUCA



Gare de Saint-Claude.
Agrandissements et remaniements
motivés par l'arrivée de la ligne
de Morez [...] Plan des bâtiments.
Etat actuel et projeté, 1930.
Phot. Yves Sancey,
Autr. P. (ingénieur
civil) NEPASUTILISER Oudotte
IVR43_20073900360NUCA



St Claude. Bâtiment des voyageurs.
Remaniements. Plan, 1980.
Phot. Yves Sancey
IVR43_20073900356NUCA



Souvenir de St Claude (Jura).
La gare [vue d'ensemble depuis
le nord-est], 4e quart 19e siècle.
Phot. , Phot. E. Mandrillon
IVR43_20073900384NUCA



[La gare vue du sud-
ouest], 1889 ou 1890.
Phot. , Phot. E. Mandrillon



[La gare après le cyclone
du 19 août 1890].



12. - St-Claude. La Gare du Chemin
de Fer, limite 19e siècle 20e siècle.
Phot. , Autr. Paul Regad

IVR43_20073900388NUCA



411. St-Claude (Jura) - Gare du Chemin de fer, 1er quart 20e siècle.

Phot. , Phot. E. Mandrillon
IVR43_20073900402NUCA

Phot. , Phot. E. Mandrillon
IVR43_20073900387NUCA



Saint-Claude. - Gare P.-L.-M. - Quartier du Grand Plan, 1er quart 20e siècle ?
Phot.

IVR43_20073900403NUCA

IVR43_20073900398NUCA



Saint-Claude. Le Quartier de la Gare, milieu 20e siècle.
Phot. , Phot. Jean Combier
IVR43_20073900401NUCA



[Les " cités PLM ", 6 et 8 passage d'Avignon : détail d'une photographie], 2e quart 20e siècle.
Phot.

IVR43_20073900404NUCA



Vue aérienne de la gare et de la ville, depuis le sud.
Phot. Jean-Pierre Bévalot
IVR43_20053901019NUCA



Vue aérienne, depuis le nord-est.
Phot. Jean-Pierre Bévalot
IVR43_20053900982NUCA



Vue d'ensemble du quartier de la gare, depuis le sud-est.
Phot. Yves Sancey
IVR43_20053900777ZA



Vue d'ensemble depuis le pont routier, au nord.
Phot. Yves Sancey
IVR43_20053900816ZA



Vue d'ensemble rapprochée depuis le pont routier, au nord.
Phot. Yves Sancey
IVR43_20043900435ZA



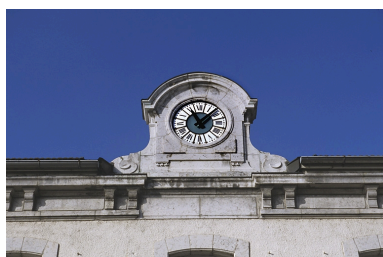
Vue d'ensemble depuis
l'avenue de la Gare, au nord.
Phot. Yves Sancey
IVR43_20043900392XA



Bâtiment des voyageurs : façade
antérieure, de trois quarts droite.
Phot. Yves Sancey
IVR43_20043900394XA



Bâtiment des voyageurs :
horloge sur la façade antérieure.
Phot. Yves Sancey
IVR43_20043900396XA



Bâtiment des voyageurs :
horloge sur la façade antérieure,
vue en contre-plongée.
Phot. Yves Sancey
IVR43_20043900397ZA



Bâtiment des voyageurs :
vue plongeante sur la façade
postérieure, de trois quarts droite.
Phot. Yves Sancey
IVR43_20043900400ZA



Bâtiment des voyageurs, quais et
entrepôt, depuis l'abri-lampisterie.
Phot. Yves Sancey
IVR43_20043900411XA



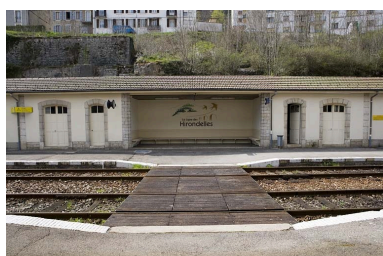
Bâtiment des voyageurs :
inscription altimétrique.
Phot. Yves Sancey
IVR43_20043900403XA



Abri-lampisterie : vue
plongeante sur la façade
postérieure, de trois quarts droite.
Phot. Yves Sancey
IVR43_20043900401ZA



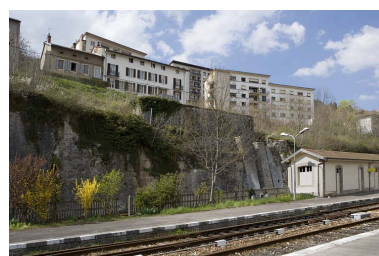
Abri-lampisterie : façade
antérieure, de trois quarts gauche.
Phot. Yves Sancey
IVR43_20043900407XA



Abri-lampisterie : façade
antérieure et peinture murale.
Phot. Yves Sancey
IVR43_20073900176NUCA



Abri-lampisterie : peinture murale.
Phot. Yves Sancey
IVR43_20073900175NUCA



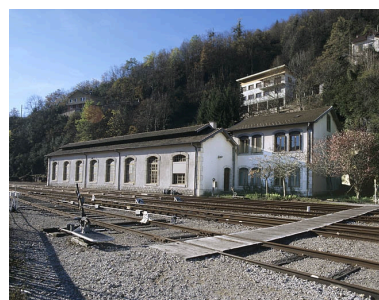
Réservoir, de trois quarts gauche.
Phot. Yves Sancey
IVR43_20073900174NUCA



Entrepôt : vue d'ensemble depuis le quai des voyageurs, au nord.
Phot. Yves Sancey
IVR43_20043900415XA



Grue de 6 tonnes, à l'extrémité sud de l'entrepôt.
Phot. Jérôme Mongreville
IVR43_20013900622XA



Foyer des roulants et remise ferroviaire : vue d'ensemble, depuis le nord-est.
Phot. Yves Sancey
IVR43_20043900418XA



Plate-forme de la gare au niveau de la remise ferroviaire.
Phot. Yves Sancey
IVR43_20053900818ZA



Remise ferroviaire : vue d'ensemble, depuis le sud.
Phot. Yves Sancey
IVR43_20043900420ZA



Remise ferroviaire : intérieur de la halle est.
Phot. Yves Sancey
IVR43_20043900423ZA



Remise ferroviaire : escalier d'accès à la fosse dans la halle est.
Phot. Yves Sancey
IVR43_20053900800ZA



Remise ferroviaire : locomotive diesel Y 7400 (n° Y7435) dans la halle est.
Phot. Yves Sancey
IVR43_20053900797ZA



Autorail X 2800 (n° X 2895), sur la voie A (voie 1).
Phot. Yves Sancey
IVR43_20043900428ZA



Autorail X 73500 (n° X 73612) sur la
voie A, côté Andelot-en-Montagne.

Phot. Yves Sancey

IVR43_20053900815ZA

Dossiers liés

Est partie constituante de : section Saint-Claude - La Cluse de la voie ferrée Andelot - La Cluse (IA00141267)

Oeuvre(s) partie(s) constituante(s) étudiée(s) : pont mobile (pont tournant) (IA39001169) Franche-Comté, Jura, Saint-Claude, place de la Gare

Dossiers de synthèse :

gares, haltes de voyageurs et maisons de garde-barrière de la voie ferrée Andelot - La Cluse (IA00141264)

Oeuvre(s) contenue(s) :

le mobilier de la gare de Saint-Claude (IM39002191) Franche-Comté, Jura, Saint-Claude, place de la Gare

2 butoirs (IM39002195) Franche-Comté, Jura, Saint-Claude, place de la Gare

2 lampes d'occupation de voie (IM39002198) Franche-Comté, Jura, Saint-Claude, place de la Gare

aiguillages (appareils de voie) (IM39002194) Franche-Comté, Jura, Saint-Claude, place de la Gare

autorail X 73500, n° X 73753 (IM39002221) Franche-Comté, Jura, Saint-Claude, place de la Gare

commande d'aiguillage (poste à verrous commutateurs à manettes) et tableau de contrôle optique (IM39002192)

Franche-Comté, Jura, Saint-Claude, place de la Gare

commande de sécurité (serrure centrale à clefs S) (IM39002193) Franche-Comté, Jura, Saint-Claude, place de la Gare

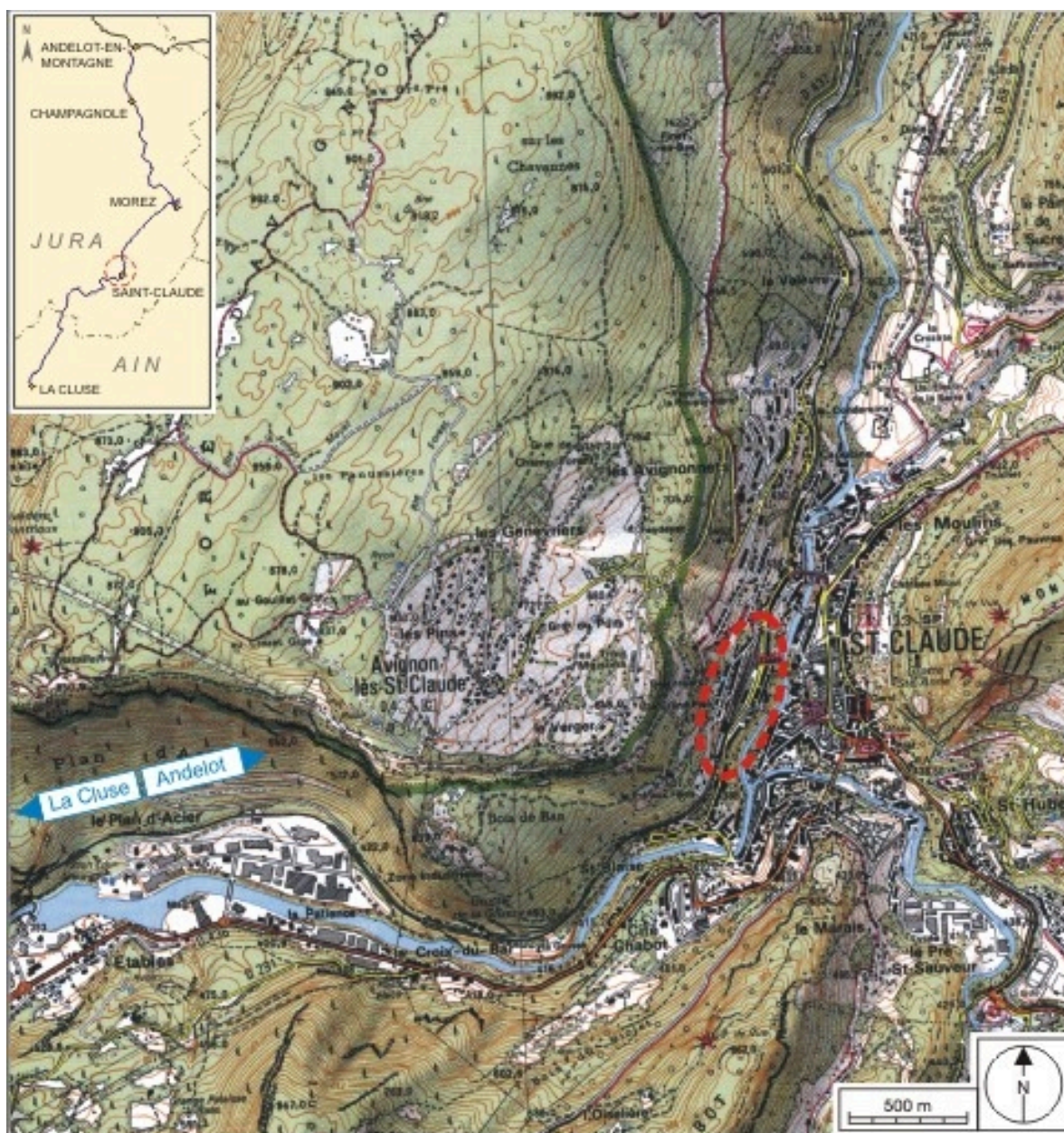
horloge (IM39002199) Franche-Comté, Jura, Saint-Claude, place de la Gare

machine à lever à bâti fixe (grue tournante fixe) (IM39002197) Franche-Comté, Jura, Saint-Claude, place de la Gare

sabot d'arrêt (cale anti-dérive) (IM39002196) Franche-Comté, Jura, Saint-Claude, place de la Gare

Auteur(s) du dossier : Laurent Poupard

Copyright(s) : (c) Région Bourgogne-Franche-Comté, Inventaire du patrimoine



Carte et schéma de localisation. Carte topographique, IGN, 2000, dalles F086_051, F086_052, F087_051 et F087_052, échelle 1:25 000. Scan 25, licence n° 2008/CISE/2968.

IVR43_20073900489NUDA

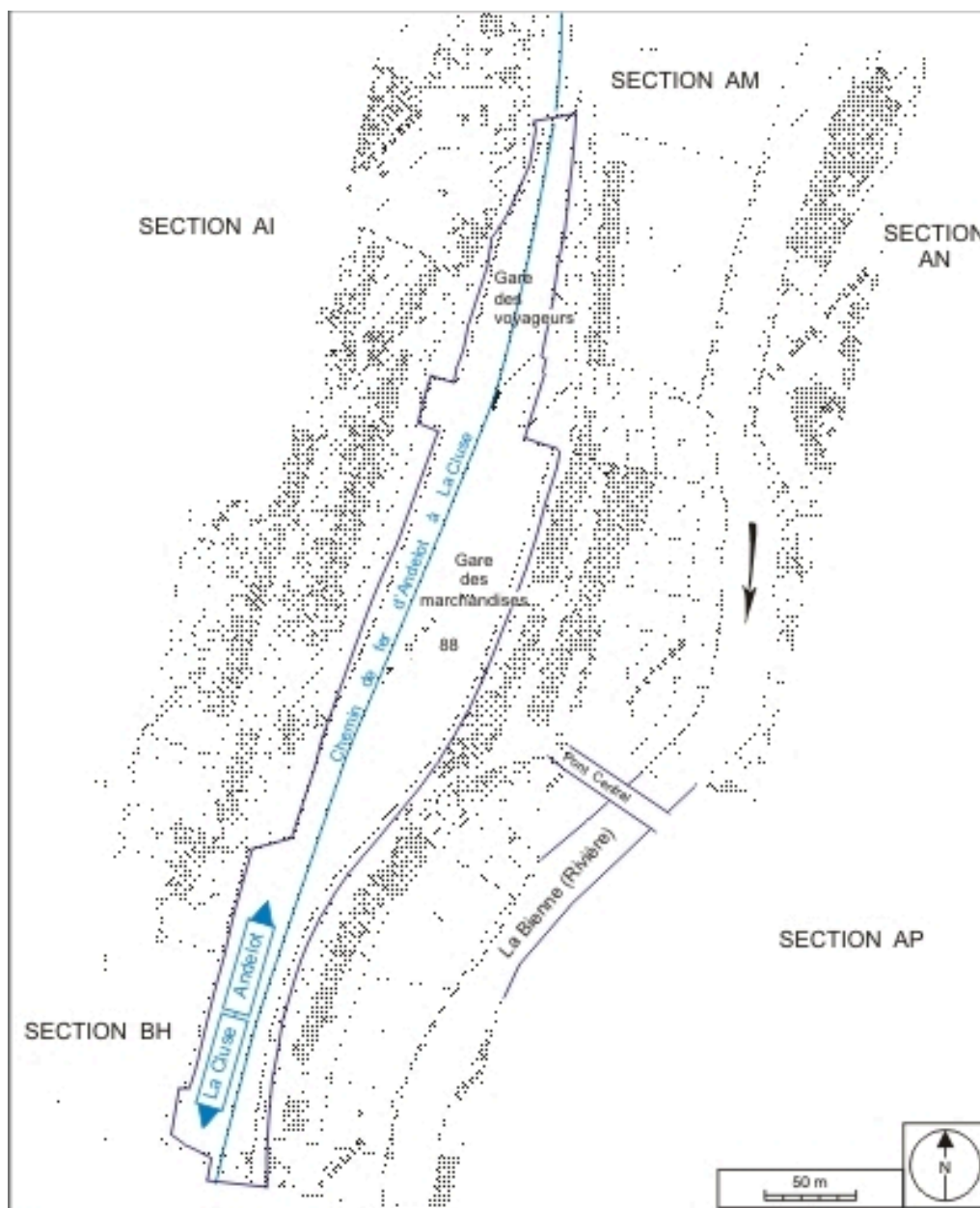
Auteur de l'illustration : André Céréza

Date de prise de vue : 2007

Technique de relevé : reprise de fond ; Échelle : 1/25 000

(c) Région Bourgogne-Franche-Comté, Inventaire du patrimoine ; SCAN 25 (c) IGN - 2008, Licence n° 2008CISE29-68

reproduction soumise à autorisation du titulaire des droits d'exploitation



Plan de situation. Extrait du plan cadastral, 1980, section AH, échelle 1:1000 réduite à 1:3000.

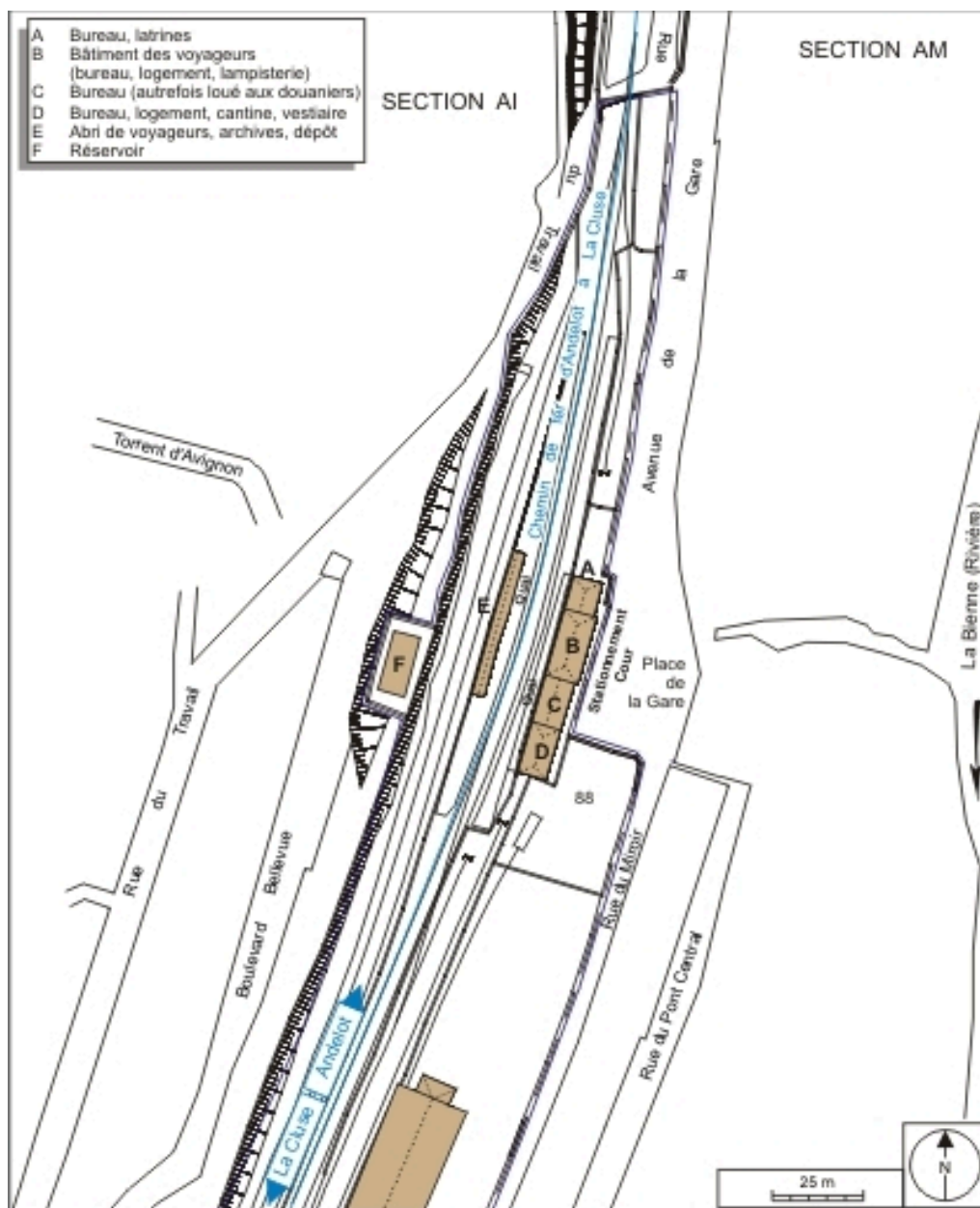
IVR43_20073900277NUDA

Auteur de l'illustration : André Céréza

Date de prise de vue : 2007

Technique de relevé : reprise de fond ; Échelle : 1/3 000

(c) Région Bourgogne-Franche-Comté, Inventaire du patrimoine
reproduction soumise à autorisation du titulaire des droits d'exploitation



Plan-masse de la partie nord (gare des voyageurs). D'après un fond de plan numérique de la SNCF, 1999, échelle 1:1500.

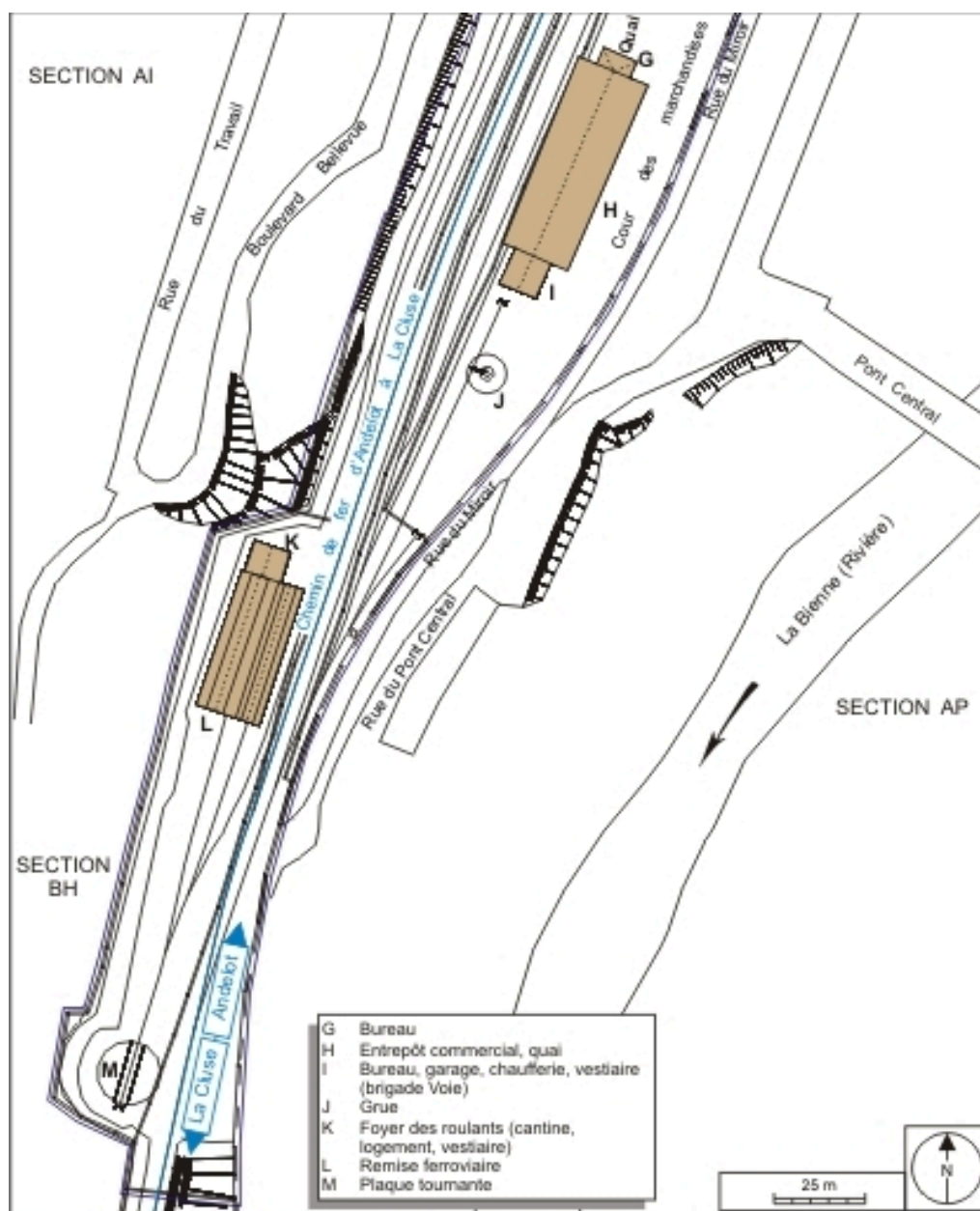
IVR43_20073900279NUDA

Auteur de l'illustration : André Céréza

Date de prise de vue : 2007

Technique de relevé : reprise de fond ; Échelle : 1/1 500

(c) Région Bourgogne-Franche-Comté, Inventaire du patrimoine
reproduction soumise à autorisation du titulaire des droits d'exploitation



Plan-masse de la partie sud (gare des marchandises). D'après un fond de plan numérique de la SNCF, 1999, échelle 1:1500.

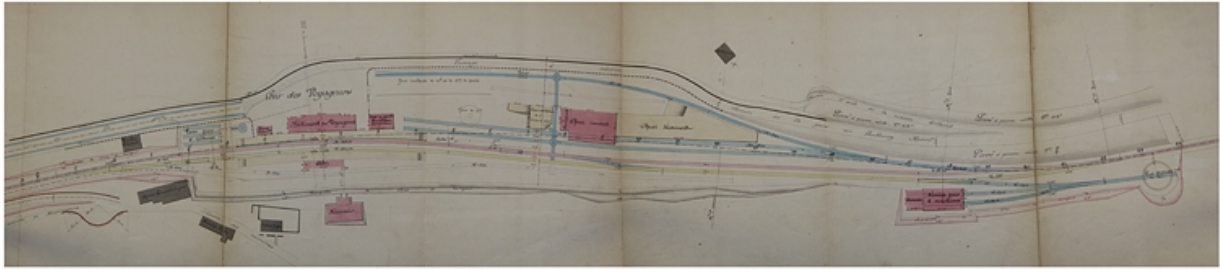
IVR43_20073900280NUDA

Auteur de l'illustration : André Céréza

Date de prise de vue : 2007

Technique de relevé : reprise de fond ; Échelle : 1/1 500

(c) Région Bourgogne-Franche-Comté, Inventaire du patrimoine
reproduction soumise à autorisation du titulaire des droits d'exploitation



Station de St Claude. Plan, 1886.

Référence du document reproduit :

- **Station de St Claude. Plan, 1886.**

Station de St Claude. Plan, 1886. Dessin (tirage, lavis), 17 janvier 1886, échelle 1:2000 par Monnet (ingénieur civil)

Archives municipales, Saint-Claude : O 223.901 Boîte Chemins de fer, 1840-1899

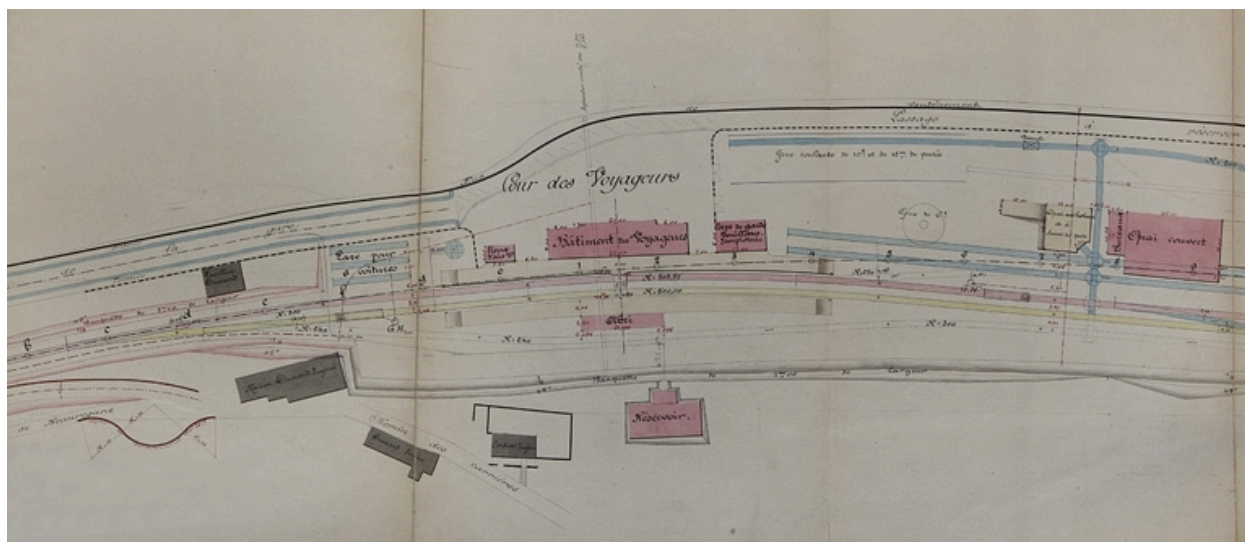
IVR43_20073900320NUCA

Auteur de l'illustration : Yves Sancey

Auteur du document reproduit : Monnet

Date de prise de vue : 2007

(c) Région Bourgogne-Franche-Comté, Inventaire du patrimoine ; (c) Archives communales, Saint-Claude
reproduction soumise à autorisation du titulaire des droits d'exploitation



Station de St Claude. Plan [détail de la partie nord], 1886.

Référence du document reproduit :

- **Station de St Claude. Plan [détail de la partie nord], 1886.**
Station de St Claude. Plan [détail de la partie nord], 1886. Dessin (tirage, lavis), 17 janvier 1886, échelle 1:2000 par Monnet (ingénieur civil)
Archives municipales, Saint-Claude : O 223.901 Boîte Chemins de fer, 1840-1899

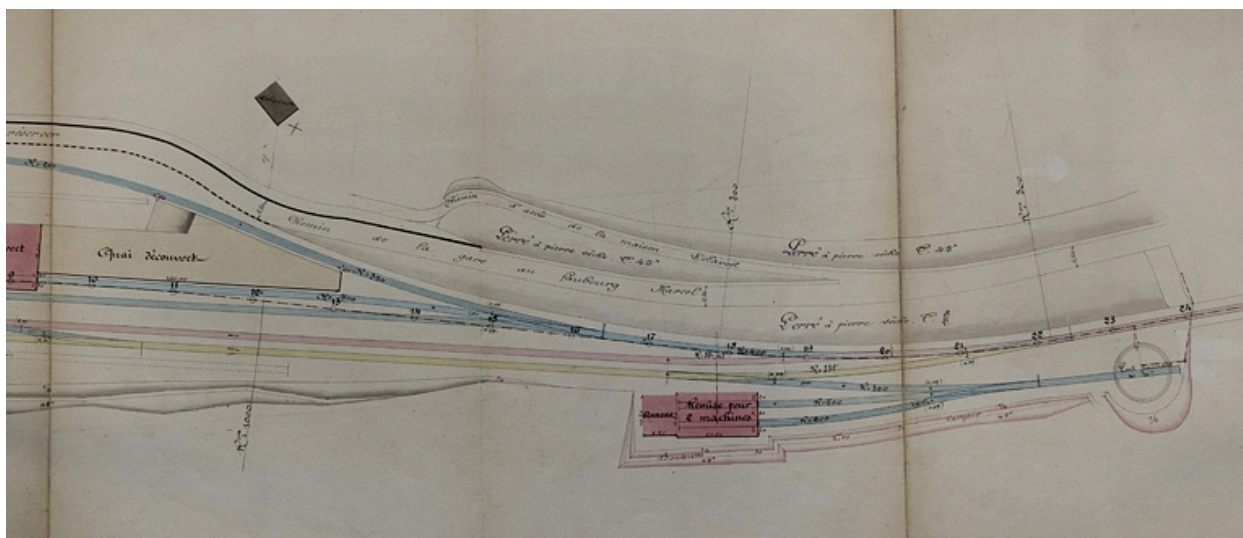
IVR43_20073900377NUCA

Auteur de l'illustration : Yves Sancey

Auteur du document reproduit : Monnet

Date de prise de vue : 2007

(c) Région Bourgogne-Franche-Comté, Inventaire du patrimoine ; (c) Archives communales, Saint-Claude
reproduction soumise à autorisation du titulaire des droits d'exploitation



Station de St Claude. Plan [détail de la partie sud], 1886.

Référence du document reproduit :

- **Station de St Claude. Plan [détail de la partie sud], 1886.**
Station de St Claude. Plan [détail de la partie sud], 1886. Dessin (tirage, lavis), 17 janvier 1886, échelle 1:2000 par Monnet (ingénieur civil)
Archives municipales, Saint-Claude : O 223.901 Boîte Chemins de fer, 1840-1899

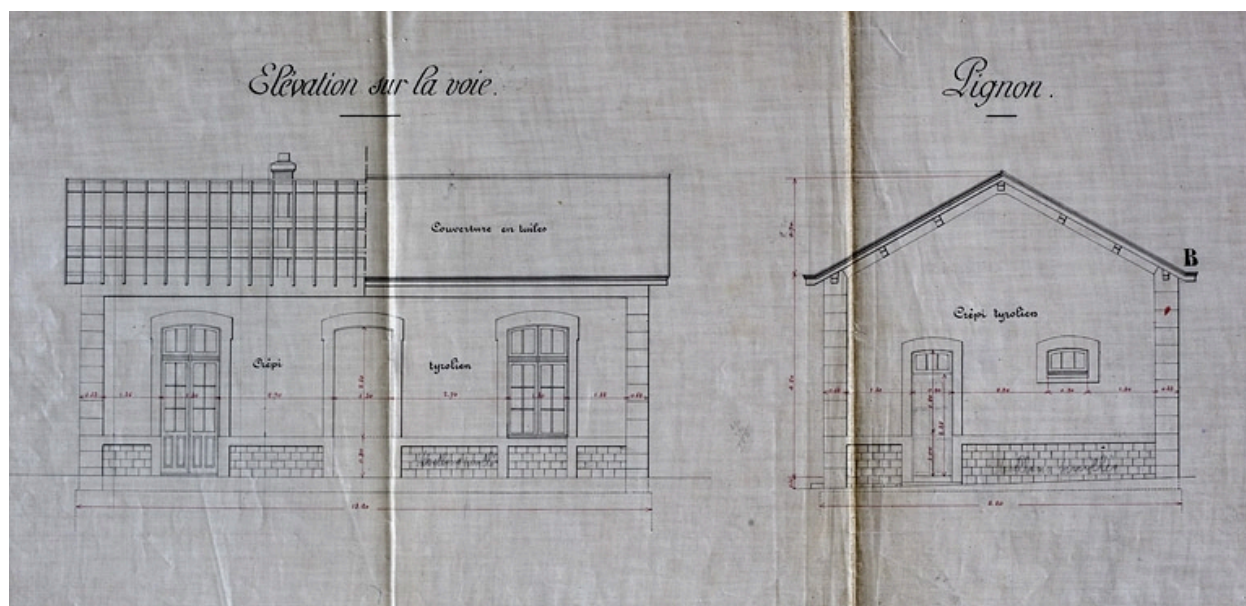
IVR43_20073900378NUCA

Auteur de l'illustration : Yves Sancey

Auteur du document reproduit : Monnet

Date de prise de vue : 2007

(c) Région Bourgogne-Franche-Comté, Inventaire du patrimoine ; (c) Archives communales, Saint-Claude
reproduction soumise à autorisation du titulaire des droits d'exploitation



Projet d'exécution des travaux des bâtiments des stations. Ouvrages d'art. Bâtiment accessoire [détail : élévations], 1886.

Référence du document reproduit :

- **Projet d'exécution des travaux des bâtiments des stations. Ouvrages d'art. Bâtiment accessoire [détail : élévations], 1886.**

Projet d'exécution des travaux des bâtiments des stations. Ouvrages d'art. Bâtiment accessoire [détail : élévations], 1886. Dessin sur calicot (plume, lavis), 10 novembre 1886, échelles diverses par Monnet (ingénieur civil)
Archives de la SNCF, Saint-Claude

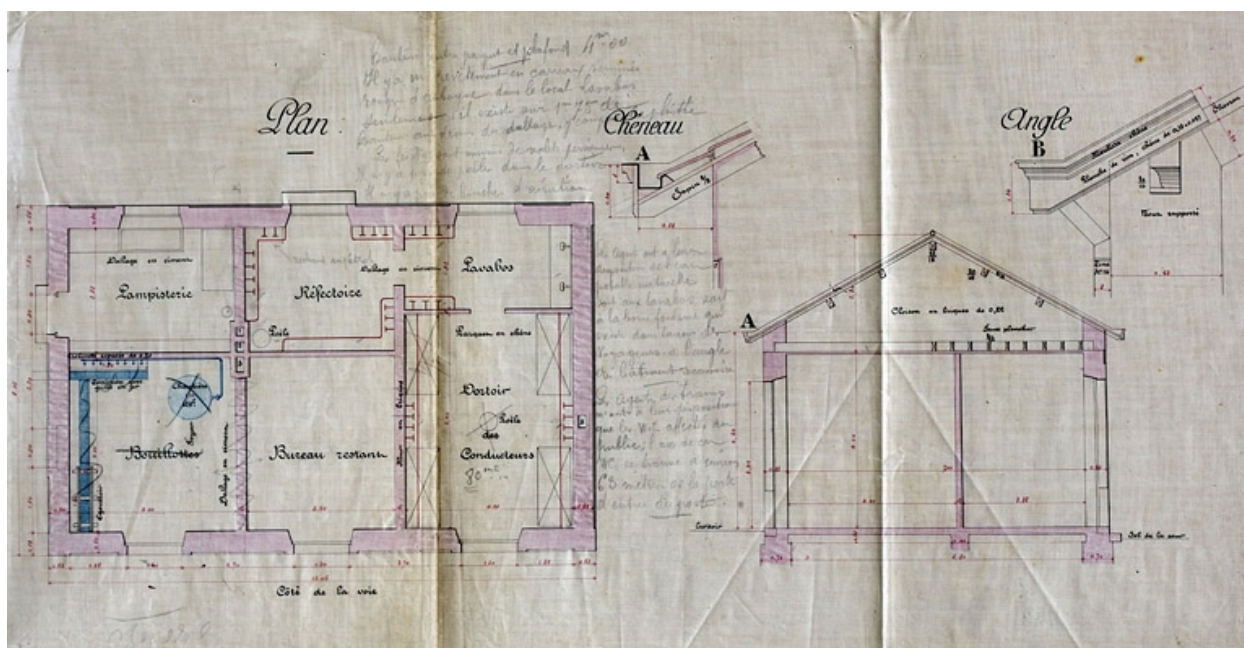
IVR43_20073900361NUCA

Auteur de l'illustration : Yves Sancey

Auteur du document reproduit : Monnet

Date de prise de vue : 2007

(c) Région Bourgogne-Franche-Comté, Inventaire du patrimoine ; (c) SNCF
reproduction soumise à autorisation du titulaire des droits d'exploitation



Projet d'exécution des travaux des bâtiments des stations. Ouvrages d'art. Bâtiment accessoire [détail : plan et coupe], 1886.

Référence du document reproduit :

- **Projet d'exécution des travaux des bâtiments des stations. Ouvrages d'art. Bâtiment accessoire [détail : plan et coupe], 1886.**

Projet d'exécution des travaux des bâtiments des stations. Ouvrages d'art. Bâtiment accessoire [détail : plan et coupe], 1886. Dessin sur calicot (plume, lavis), 10 novembre 1886, échelles diverses par Monnet (ingénieur civil)

Archives de la SNCF, Saint-Claude

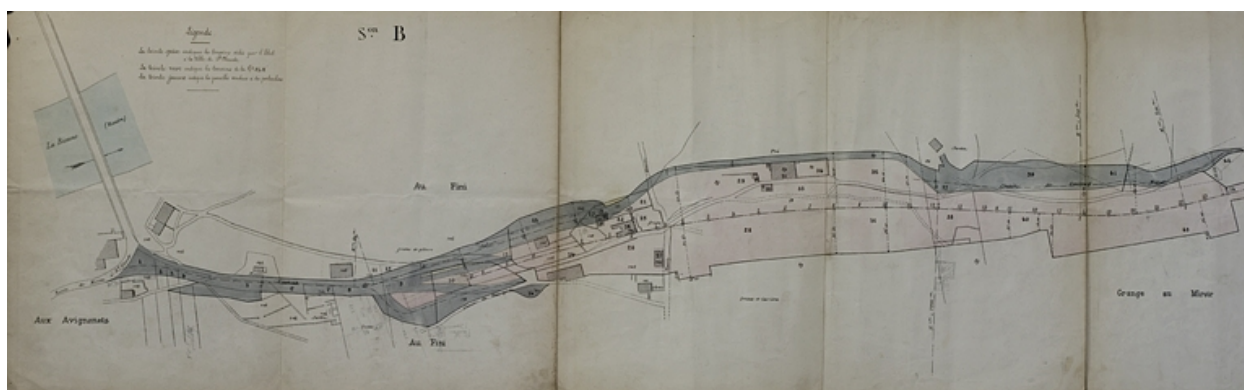
IVR43_20073900362NUCA

Auteur de l'illustration : Yves Sancey

Auteur du document reproduit : Monnet

Date de prise de vue : 2007

(c) Région Bourgogne-Franche-Comté, Inventaire du patrimoine ; (c) SNCF
reproduction soumise à autorisation du titulaire des droits d'exploitation



Extrait du plan parcellaire de la commune de St Claude [donnant l'implantation de la gare et de son avenue], 1892.

Référence du document reproduit :

- **Extrait du plan parcellaire de la commune de St Claude [donnant l'implantation de la gare et de son avenue], 1892.**

Extrait du plan parcellaire de la commune de St Claude [donnant l'implantation de la gare et de son avenue], 1892. Dessin (tirage, lavis), 24 novembre 1892, échelle 1:1000 par Regnoul (ingénieur civil)
Archives municipales, Saint-Claude : O 223.901 Boîte Chemins de fer, 1840-1899

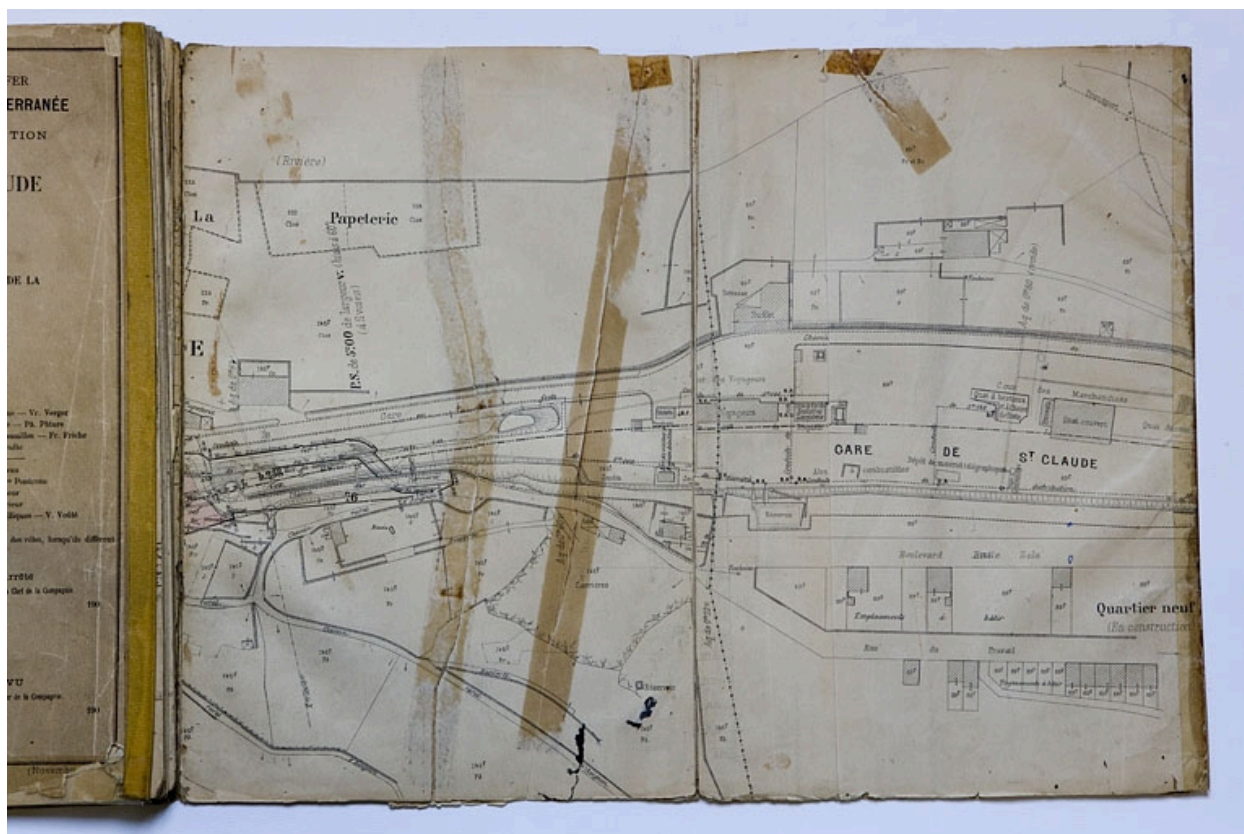
IVR43_20073900376NUCA

Auteur de l'illustration : Yves Sancey

Auteur du document reproduit : Regnoul

Date de prise de vue : 2007

(c) Région Bourgogne-Franche-Comté, Inventaire du patrimoine ; (c) Archives communales, Saint-Claude
reproduction soumise à autorisation du titulaire des droits d'exploitation



Plan parcellaire des terrains à acquérir dans la traversée de la Commune de St-Claude [... Détail de la partie nord de la gare], 1905.

Référence du document reproduit :

- **Plan parcellaire des terrains à acquérir dans la traversée de la Commune de St-Claude [... Détail de la partie nord de la gare], 1905.**

Plan parcellaire des terrains à acquérir dans la traversée de la Commune de St-Claude [... Détail de la partie nord de la gare], 1905. Dessin imprimé en couleur (tirage), s.d. [novembre 1905], échelle 1:1000.

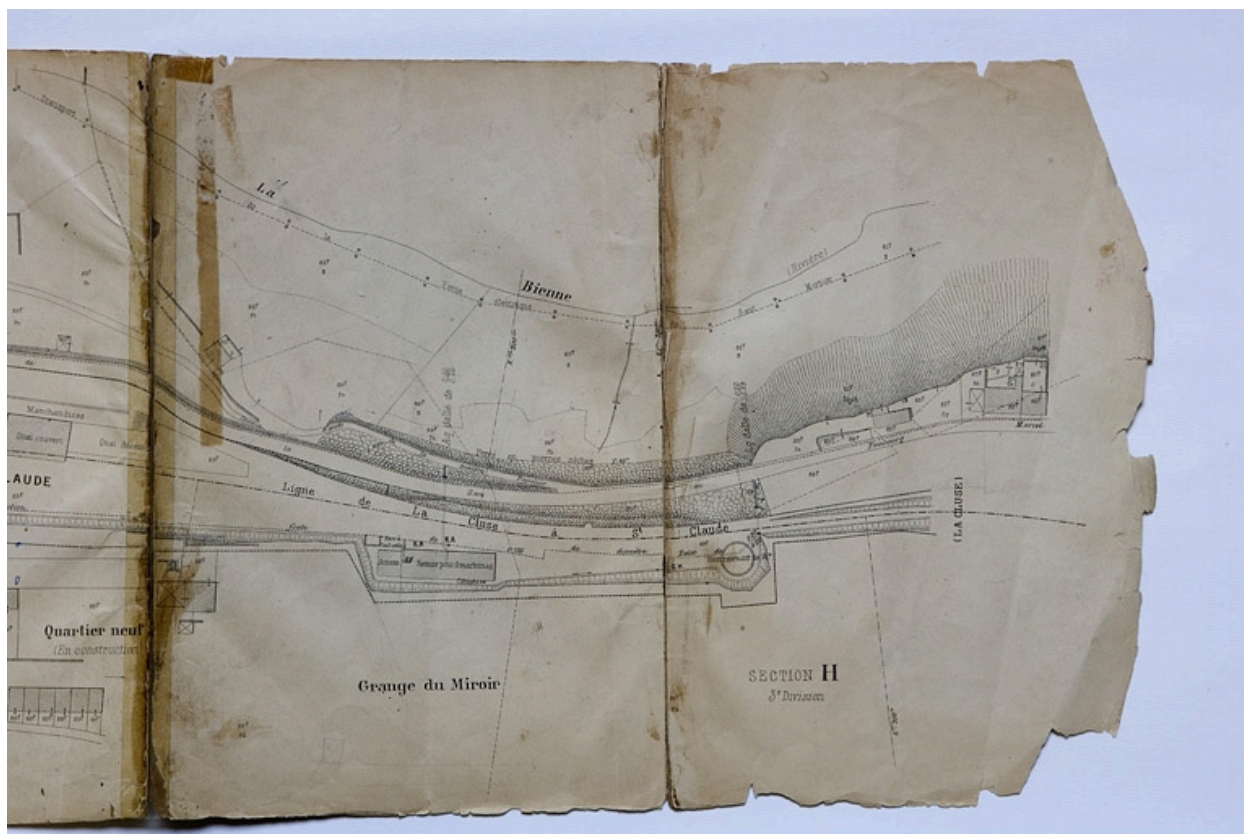
Archives municipales, Saint-Claude : O 223.901 Boîte SNCF, 1905-1982

IVR43_20073900374NUCA

Auteur de l'illustration : Yves Sancey

Date de prise de vue : 2007

(c) Région Bourgogne-Franche-Comté, Inventaire du patrimoine ; (c) Archives communales, Saint-Claude
reproduction soumise à autorisation du titulaire des droits d'exploitation



Plan parcellaire des terrains à acquérir dans la traversée de la Commune de St-Claude [... Détail de la partie sud de la gare], 1905.

Référence du document reproduit :

- **Plan parcellaire des terrains à acquérir dans la traversée de la Commune de St-Claude [... Détail de la partie sud de la gare], 1905.**

Plan parcellaire des terrains à acquérir dans la traversée de la Commune de St-Claude [... Détail de la partie sud de la gare], 1905. Dessin imprimé en couleur (tirage), s.d. [novembre 1905], échelle 1:1000.

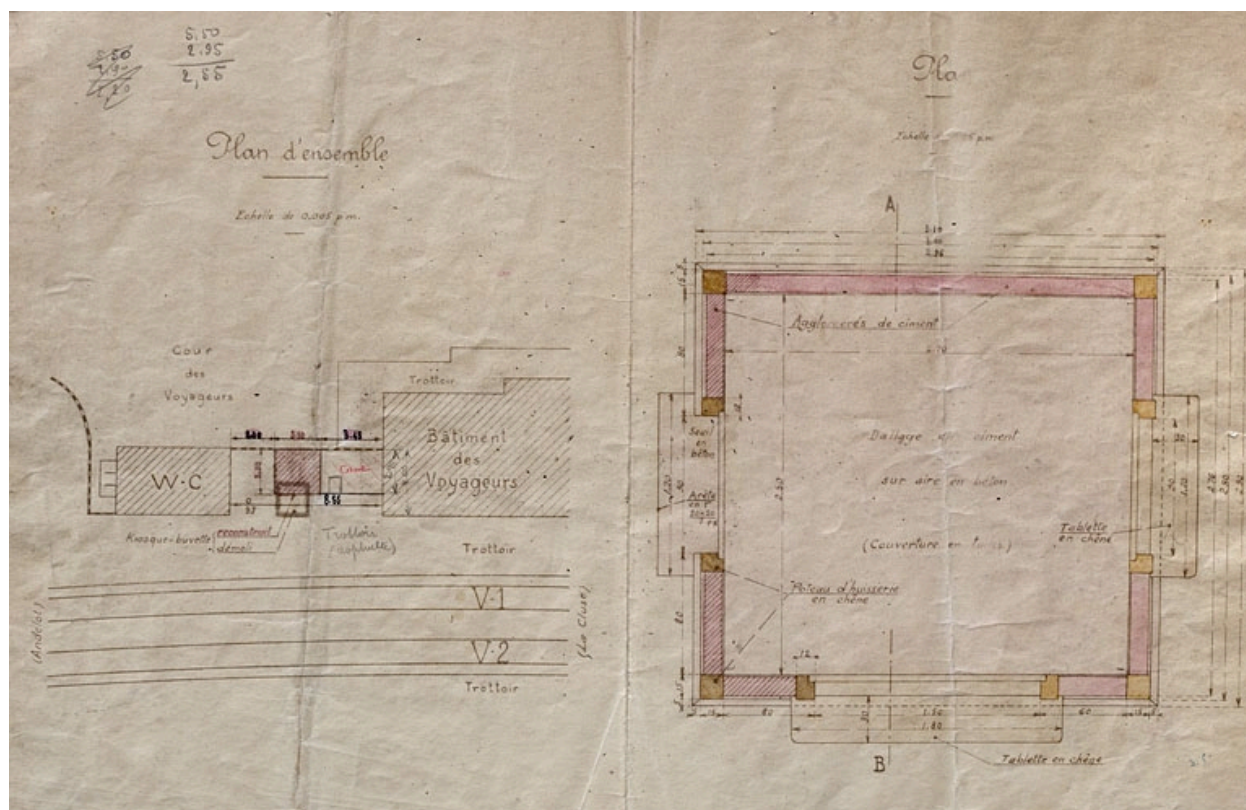
Archives municipales, Saint-Claude : O 223.901 Boîte SNCF, 1905-1982

IVR43_20073900375NUCA

Auteur de l'illustration : Yves Sancey

Date de prise de vue : 2007

(c) Région Bourgogne-Franche-Comté, Inventaire du patrimoine ; (c) Archives communales, Saint-Claude
reproduction soumise à autorisation du titulaire des droits d'exploitation



Gare de St Claude. Construction d'un " kiosque-buvette " [détail : plans], 1927.

Référence du document reproduit :

- **Gare de St Claude. Construction d'un " kiosque-buvette " [détail : plans], 1927.**
Gare de St Claude. Construction d'un " kiosque-buvette " [détail : plans], 1927. Dessin (tirage, lavis), 4 avril 1927, échelles 1:200 et 1:20 par Oudotte, P. (ingénieur civil)
Archives de la SNCF, Saint-Claude

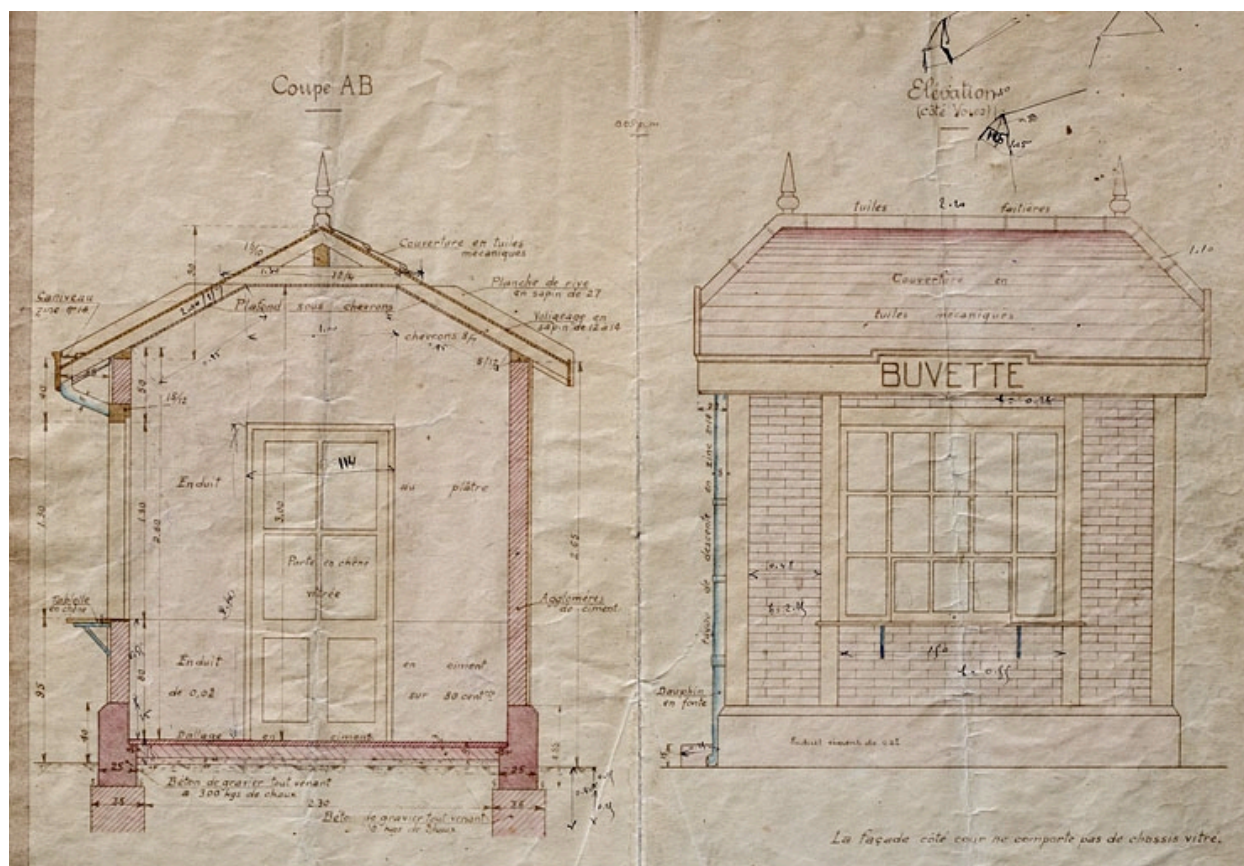
IVR43_20073900358NUCA

Auteur de l'illustration : Yves Sancey

Auteur du document reproduit : P. (ingénieur civil) NEPASUTILISEROudotte

Date de prise de vue : 2007

(c) Région Bourgogne-Franche-Comté, Inventaire du patrimoine ; (c) SNCF
reproduction soumise à autorisation du titulaire des droits d'exploitation



Gare de St Claude. Construction d'un " kiosque-buvette " [détail : coupe et élévation], 1927.

Référence du document reproduit :

- **Gare de St Claude. Construction d'un " kiosque-buvette " [détail : coupe et élévation], 1927.**
Gare de St Claude. Construction d'un " kiosque-buvette " [détail : coupe et élévation], 1927. Dessin (tirage, lavis), 4 avril 1927, échelles 1:200 et 1:20 par Oudotte, P. (ingénieur civil)
Archives de la SNCF, Saint-Claude

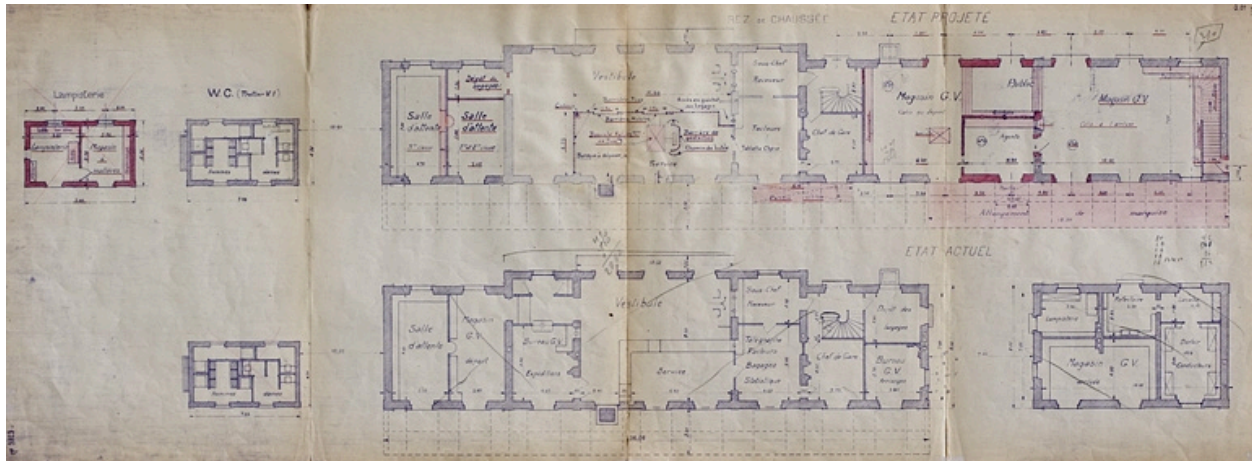
IVR43_20073900359NUCA

Auteur de l'illustration : Yves Sancey

Auteur du document reproduit : P. (ingénieur civil) NEPASUTILISEROudotte

Date de prise de vue : 2007

(c) Région Bourgogne-Franche-Comté, Inventaire du patrimoine ; (c) SNCF
reproduction soumise à autorisation du titulaire des droits d'exploitation



Gare de Saint-Claude. Agrandissements et remaniements motivés par l'arrivée de la ligne de Morez [...] Plan des bâtiments. Etat actuel et projeté, 1930.

Référence du document reproduit :

- **Gare de Saint-Claude. Agrandissements et remaniements motivés par l'arrivée de la ligne de Morez [...] Plan des bâtiments. Etat actuel et projeté, 1930.**

Gare de Saint-Claude. Agrandissements et remaniements motivés par l'arrivée de la ligne de Morez [...] Plan des bâtiments. Etat actuel et projeté, 1930. Dessin (tirage, lavis), 3 décembre 1930, échelle 1:100 par Oudotte, P. (ingénieur civil)

Archives de la SNCF, Saint-Claude

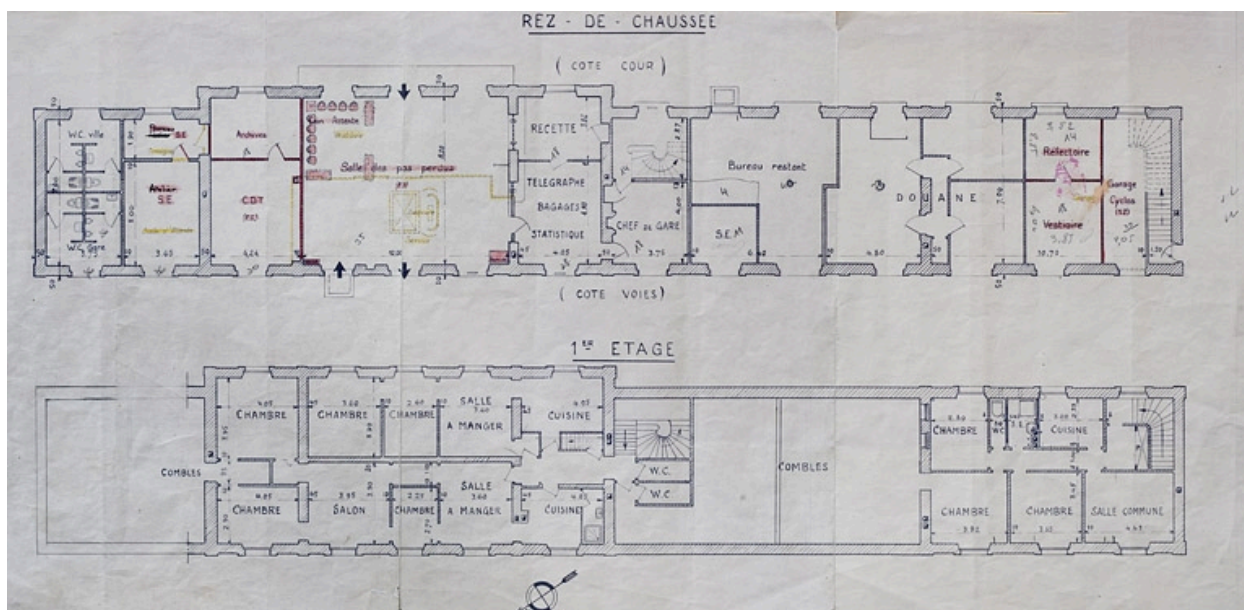
IVR43_20073900360NUCA

Auteur de l'illustration : Yves Sancey

Auteur du document reproduit : P. (ingénieur civil) NEPASUTILISEROudotte

Date de prise de vue : 2007

(c) Région Bourgogne-Franche-Comté, Inventaire du patrimoine ; (c) SNCF
reproduction soumise à autorisation du titulaire des droits d'exploitation



St Claude. Bâtiment des voyageurs. Remaniements. Plan, 1980.

Référence du document reproduit :

- **St Claude. Bâtiment des voyageurs. Remaniements. Plan, 1980.**

St Claude. Bâtiment des voyageurs. Remaniements. Plan, 1980. Dessin (tirage), 5 mai 1980 (sur un fond de plan du 22 août 1979), échelle 1:100.

Archives de la SNCF, Saint-Claude

IVR43_20073900356NUCA

Auteur de l'illustration : Yves Sancey

Date de prise de vue : 2007

(c) Région Bourgogne-Franche-Comté, Inventaire du patrimoine ; (c) SNCF
reproduction soumise à autorisation du titulaire des droits d'exploitation



Souvenir de St Claude (Jura). La gare [vue d'ensemble depuis le nord-est], 4e quart 19e siècle.

Référence du document reproduit :

- **Souvenir de St Claude (Jura). La gare [vue d'ensemble depuis le nord-est], 4e quart 19e siècle.**
Souvenir de St Claude (Jura). La gare [vue d'ensemble depuis le nord-est], 4e quart 19e siècle. Photographie, s.d. [4e quart 19e siècle] par Mandrillon, E. (photographe)
Archives municipales, Saint-Claude : AVSC 96-127 / B. G01

IVR43_20073900384NUCA

Auteur de l'illustration : , Auteur de l'illustration : E. Mandrillon

Date de prise de vue : [date non déterminée]

(c) Région Bourgogne-Franche-Comté, Inventaire du patrimoine ; (c) Archives communales, Saint-Claude
reproduction soumise à autorisation du titulaire des droits d'exploitation



[La gare vue du sud-ouest], 1889 ou 1890.

Référence du document reproduit :

- **[La gare vue du sud-ouest], 1889 ou 1890.**
[La gare vue du sud-ouest], 1889 ou 1890. Photographie, s.d. [1889 ou 1890, avant le 19 août 1890] par Mandrillon, E. (photographe)
Archives municipales, Saint-Claude : AVSC 85-397 / B. T01 - A10

IVR43_20073900388NUCA

Auteur de l'illustration : , Auteur de l'illustration : E. Mandrillon

Date de prise de vue : 1889

(c) Région Bourgogne-Franche-Comté, Inventaire du patrimoine ; (c) Archives communales, Saint-Claude
reproduction soumise à autorisation du titulaire des droits d'exploitation



[La gare après le cyclone du 19 août 1890].

Référence du document reproduit :

- **[La gare après le cyclone du 19 août 1890].**
[La gare après le cyclone du 19 août 1890]. Photographie, s.d. [août 1890] par Mandrillon, E. (photographe)
Archives municipales, Saint-Claude : AVSC 85-399 / B. T01 - A9

IVR43_20073900387NUCA

Auteur de l'illustration : , Auteur de l'illustration : E. Mandrillon

Date de prise de vue : 1890

(c) Région Bourgogne-Franche-Comté, Inventaire du patrimoine ; (c) Archives communales, Saint-Claude
reproduction soumise à autorisation du titulaire des droits d'exploitation



12. - St-Claude. La Gare du Chemin de Fer, limite 19e siècle 20e siècle.

Référence du document reproduit :

- **12. - St-Claude. La Gare du Chemin de Fer, limite 19e siècle 20e siècle.**
12. - St-Claude. La Gare du Chemin de Fer, limite 19e siècle 20e siècle. Carte postale coloriée, s.d. [limite 19e siècle 20e siècle] par Regad, Paul (photographe)
Archives municipales, Saint-Claude : AVSC 85-293 / A. T01 - A2

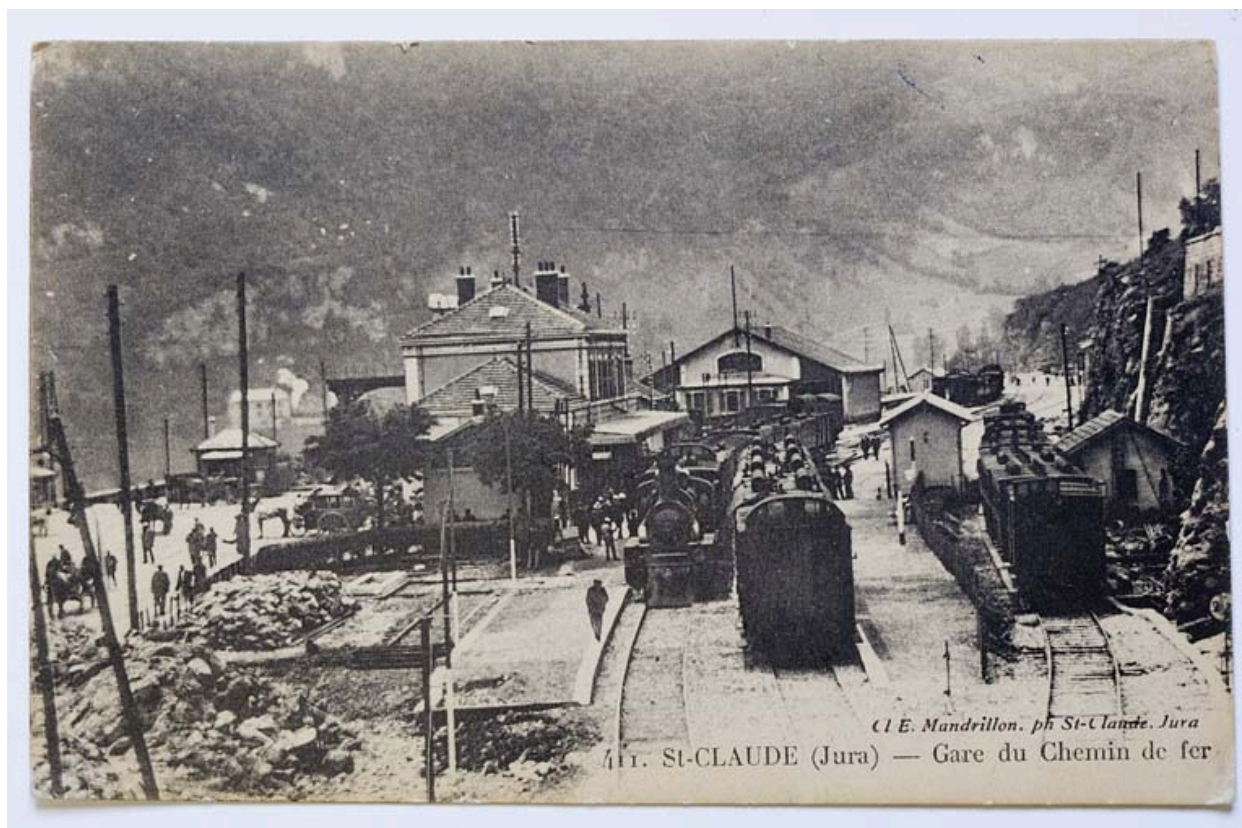
IVR43_20073900398NUCA

Auteur de l'illustration :

Auteur du document reproduit : Paul Regad

Date de prise de vue : [date non déterminée]

(c) Région Bourgogne-Franche-Comté, Inventaire du patrimoine ; (c) Archives communales, Saint-Claude
reproduction soumise à autorisation du titulaire des droits d'exploitation



411. St-Claude (Jura) - Gare du Chemin de fer, 1er quart 20e siècle.

Référence du document reproduit :

- **411. St-Claude (Jura) - Gare du Chemin de fer, 1er quart 20e siècle.**
411. St-Claude (Jura) - Gare du Chemin de fer, 1er quart 20e siècle. Carte postale, s.d. [1er quart 20e siècle]
par Mandrillon, E. (photographe)
Archives municipales, Saint-Claude : AVSC 75-187 / A. T01 - 04

IVR43_20073900402NUCA

Auteur de l'illustration : , Auteur de l'illustration : E. Mandrillon

Date de prise de vue : [date non déterminée]

(c) Région Bourgogne-Franche-Comté, Inventaire du patrimoine ; (c) Archives communales, Saint-Claude
reproduction soumise à autorisation du titulaire des droits d'exploitation



Saint-Claude. - Gare P.-L.-M. - Quartier du Grand Plan, 1er quart 20e siècle ?

Référence du document reproduit :

- **Saint-Claude. - Gare P.-L.-M. - Quartier du Grand Plan, 1er quart 20e siècle ?**
Saint-Claude. - Gare P.-L.-M. - Quartier du Grand Plan, 1er quart 20e siècle ? Carte postale, s.d. [1er quart 20e siècle ?].
Archives municipales, Saint-Claude : AVSC 85-231 / A. G01 - 07

IVR43_20073900403NUCA

Auteur de l'illustration :

Date de prise de vue : [date non déterminée]

(c) Région Bourgogne-Franche-Comté, Inventaire du patrimoine ; (c) Archives communales, Saint-Claude
reproduction soumise à autorisation du titulaire des droits d'exploitation



Saint-Claude. Le Quartier de la Gare, milieu 20e siècle.

Référence du document reproduit :

- **Saint-Claude. Le Quartier de la Gare, milieu 20e siècle.**
Saint-Claude. Le Quartier de la Gare, milieu 20e siècle. Carte postale, s.d. [milieu 20e siècle] par Combier (photographe)
Archives municipales, Saint-Claude : AVSC 2006-136 / A. G01 - 16

IVR43_20073900401NUCA

Auteur de l'illustration : , Auteur de l'illustration : Jean Combier

Date de prise de vue : [date non déterminée]

(c) Région Bourgogne-Franche-Comté, Inventaire du patrimoine ; (c) Archives communales, Saint-Claude
reproduction soumise à autorisation du titulaire des droits d'exploitation



[Les " cités PLM ", 6 et 8 passage d'Avignon : détail d'une photographie], 2e quart 20e siècle.

Référence du document reproduit :

- **[Les " cités PLM ", 6 et 8 passage d'Avignon : détail d'une photographie], 2e quart 20e siècle.**
[Les " cités PLM ", 6 et 8 passage d'Avignon : détail d'une photographie], 2e quart 20e siècle. [Les " cités PLM ", 6 et 8 passage d'Avignon : détail d'une photographie], 2e quart 20e siècle. Photographie, s.d. [2e quart 20e siècle].
Archives municipales, Saint-Claude : AVSC 2006-88 / B. G01

IVR43_20073900404NUCA

Auteur de l'illustration :

Date de prise de vue : [date non déterminée]

(c) Région Bourgogne-Franche-Comté, Inventaire du patrimoine ; (c) Archives communales, Saint-Claude
reproduction soumise à autorisation du titulaire des droits d'exploitation



Vue aérienne de la gare et de la ville, depuis le sud.

IVR43_20053901019NUCA

Auteur de l'illustration : Jean-Pierre Bévalot

Date de prise de vue : 2005

(c) Région Bourgogne-Franche-Comté, Inventaire du patrimoine
reproduction soumise à autorisation du titulaire des droits d'exploitation



Vue aérienne, depuis le nord-est.

IVR43_20053900982NUCA

Auteur de l'illustration : Jean-Pierre Bévalot

Date de prise de vue : 2005

(c) Région Bourgogne-Franche-Comté, Inventaire du patrimoine
reproduction soumise à autorisation du titulaire des droits d'exploitation



Vue d'ensemble du quartier de la gare, depuis le sud-est.

IVR43_20053900777ZA

Auteur de l'illustration : Yves Sancey

Date de prise de vue : 2005

(c) Région Bourgogne-Franche-Comté, Inventaire du patrimoine
reproduction soumise à autorisation du titulaire des droits d'exploitation



Vue d'ensemble depuis le pont routier, au nord.

IVR43_20053900816ZA

Auteur de l'illustration : Yves Sancey

Date de prise de vue : 2005

(c) Région Bourgogne-Franche-Comté, Inventaire du patrimoine
reproduction soumise à autorisation du titulaire des droits d'exploitation



Vue d'ensemble rapprochée depuis le pont routier, au nord.

IVR43_20043900435ZA

Auteur de l'illustration : Yves Sancey

Date de prise de vue : 2004

(c) Région Bourgogne-Franche-Comté, Inventaire du patrimoine
reproduction soumise à autorisation du titulaire des droits d'exploitation



Vue d'ensemble depuis l'avenue de la Gare, au nord.

IVR43_20043900392XA

Auteur de l'illustration : Yves Sancey

Date de prise de vue : 2004

(c) Région Bourgogne-Franche-Comté, Inventaire du patrimoine
reproduction soumise à autorisation du titulaire des droits d'exploitation



Bâtiment des voyageurs : façade antérieure, de trois quarts droite.

IVR43_20043900394XA

Auteur de l'illustration : Yves Sancey

Date de prise de vue : 2004

(c) Région Bourgogne-Franche-Comté, Inventaire du patrimoine
reproduction soumise à autorisation du titulaire des droits d'exploitation



Bâtiment des voyageurs : horloge sur la façade antérieure.

IVR43_20043900396XA

Auteur de l'illustration : Yves Sancey

Date de prise de vue : 2004

(c) Région Bourgogne-Franche-Comté, Inventaire du patrimoine
reproduction soumise à autorisation du titulaire des droits d'exploitation



Bâtiment des voyageurs : horloge sur la façade antérieure, vue en contre-plongée.

IVR43_20043900397ZA

Auteur de l'illustration : Yves Sancey

Date de prise de vue : 2004

(c) Région Bourgogne-Franche-Comté, Inventaire du patrimoine
reproduction soumise à autorisation du titulaire des droits d'exploitation



Bâtiment des voyageurs : vue plongeante sur la façade postérieure, de trois quarts droite.

IVR43_20043900400ZA

Auteur de l'illustration : Yves Sancey

Date de prise de vue : 2004

(c) Région Bourgogne-Franche-Comté, Inventaire du patrimoine
reproduction soumise à autorisation du titulaire des droits d'exploitation



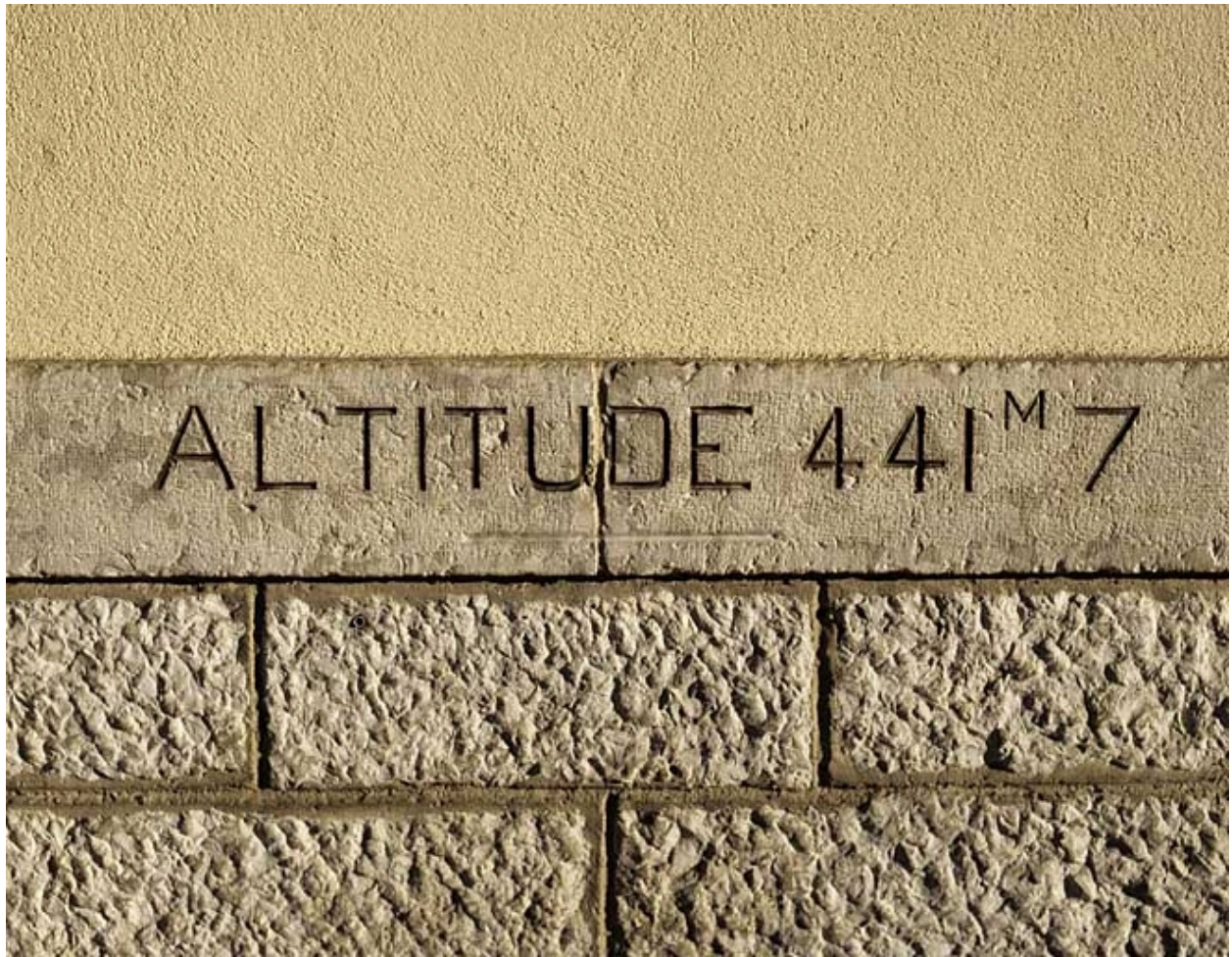
Bâtiment des voyageurs, quais et entrepôt, depuis l'abri-lampisterie.

IVR43_20043900411XA

Auteur de l'illustration : Yves Sancey

Date de prise de vue : 2004

(c) Région Bourgogne-Franche-Comté, Inventaire du patrimoine
reproduction soumise à autorisation du titulaire des droits d'exploitation



Bâtiment des voyageurs : inscription altimétrique.

IVR43_20043900403XA

Auteur de l'illustration : Yves Sancey

Date de prise de vue : 2004

(c) Région Bourgogne-Franche-Comté, Inventaire du patrimoine
reproduction soumise à autorisation du titulaire des droits d'exploitation



Abri-lampisterie : vue plongeante sur la façade postérieure, de trois quarts droite.

IVR43_20043900401ZA

Auteur de l'illustration : Yves Sancey

Date de prise de vue : 2004

(c) Région Bourgogne-Franche-Comté, Inventaire du patrimoine
reproduction soumise à autorisation du titulaire des droits d'exploitation



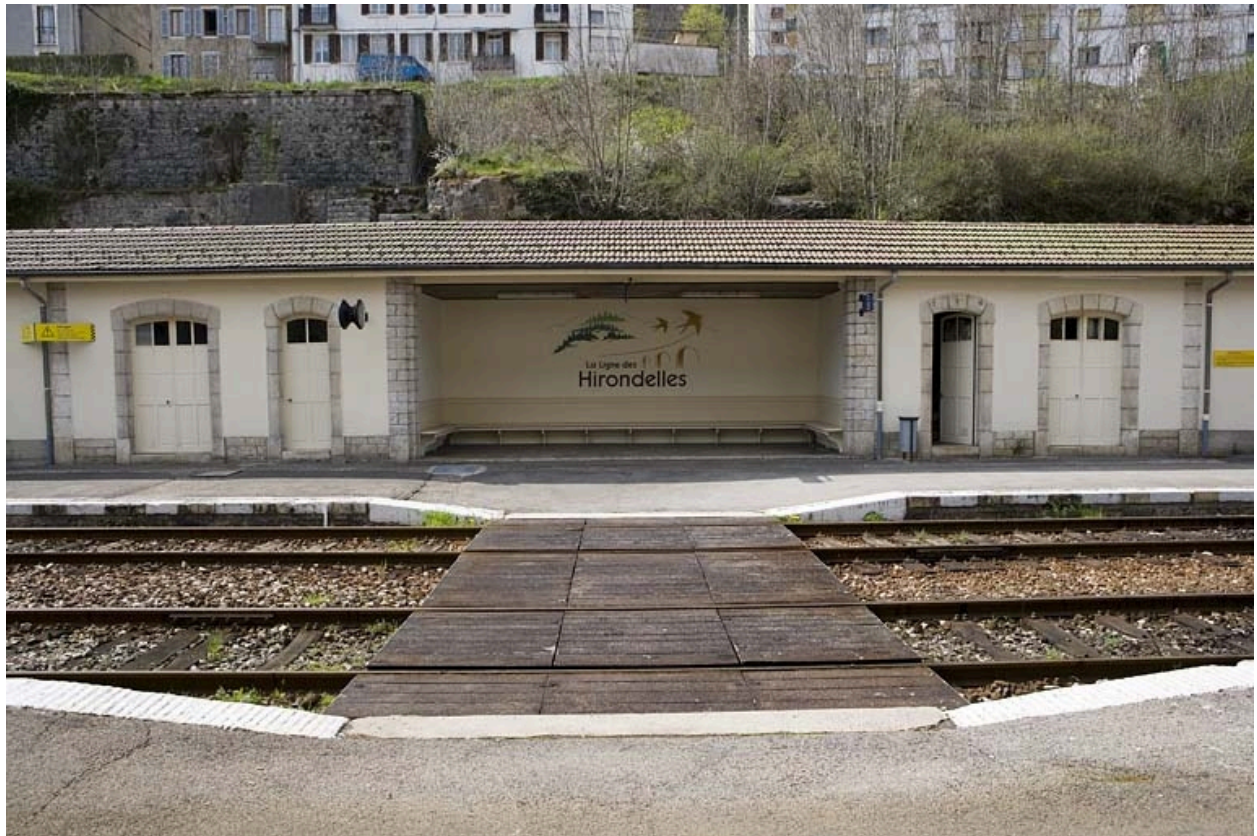
Abri-lampisterie : façade antérieure, de trois quarts gauche.

IVR43_20043900407XA

Auteur de l'illustration : Yves Sancey

Date de prise de vue : 2004

(c) Région Bourgogne-Franche-Comté, Inventaire du patrimoine
reproduction soumise à autorisation du titulaire des droits d'exploitation



Abri-lampisterie : façade antérieure et peinture murale.

IVR43_20073900176NUCA

Auteur de l'illustration : Yves Sancey

Date de prise de vue : 2007

(c) Région Bourgogne-Franche-Comté, Inventaire du patrimoine
reproduction soumise à autorisation du titulaire des droits d'exploitation



Abri-lampisterie : peinture murale.

IVR43_20073900175NUCA

Auteur de l'illustration : Yves Sancey

Date de prise de vue : 2007

(c) Région Bourgogne-Franche-Comté, Inventaire du patrimoine
reproduction soumise à autorisation du titulaire des droits d'exploitation



Réservoir, de trois quarts gauche.

IVR43_20073900174NUCA

Auteur de l'illustration : Yves Sancey

Date de prise de vue : 2007

(c) Région Bourgogne-Franche-Comté, Inventaire du patrimoine
reproduction soumise à autorisation du titulaire des droits d'exploitation



Entrepôt : vue d'ensemble depuis le quai des voyageurs, au nord.

IVR43_20043900415XA

Auteur de l'illustration : Yves Sancey

Date de prise de vue : 2004

(c) Région Bourgogne-Franche-Comté, Inventaire du patrimoine
reproduction soumise à autorisation du titulaire des droits d'exploitation



Grue de 6 tonnes, à l'extrémité sud de l'entrepôt.

IVR43_20013900622XA

Auteur de l'illustration : Jérôme Mongreville

Date de prise de vue : 2001

(c) Région Bourgogne-Franche-Comté, Inventaire du patrimoine
reproduction soumise à autorisation du titulaire des droits d'exploitation



Foyer des roulants et remise ferroviaire : vue d'ensemble, depuis le nord-est.

IVR43_20043900418XA

Auteur de l'illustration : Yves Sancey

Date de prise de vue : 2004

(c) Région Bourgogne-Franche-Comté, Inventaire du patrimoine
reproduction soumise à autorisation du titulaire des droits d'exploitation



Plate-forme de la gare au niveau de la remise ferroviaire.

IVR43_20053900818ZA

Auteur de l'illustration : Yves Sancey

Date de prise de vue : 2005

(c) Région Bourgogne-Franche-Comté, Inventaire du patrimoine
reproduction soumise à autorisation du titulaire des droits d'exploitation



Remise ferroviaire : vue d'ensemble, depuis le sud.

IVR43_20043900420ZA

Auteur de l'illustration : Yves Sancey

Date de prise de vue : 2004

(c) Région Bourgogne-Franche-Comté, Inventaire du patrimoine
reproduction soumise à autorisation du titulaire des droits d'exploitation



Remise ferroviaire : intérieur de la halle est.

IVR43_20043900423ZA

Auteur de l'illustration : Yves Sancey

Date de prise de vue : 2004

(c) Région Bourgogne-Franche-Comté, Inventaire du patrimoine
reproduction soumise à autorisation du titulaire des droits d'exploitation



Remise ferroviaire : escalier d'accès à la fosse dans la halle est.

IVR43_20053900800ZA

Auteur de l'illustration : Yves Sancey

Date de prise de vue : 2005

(c) Région Bourgogne-Franche-Comté, Inventaire du patrimoine
reproduction soumise à autorisation du titulaire des droits d'exploitation



Remise ferroviaire : locomotive diesel Y 7400 (n° Y7435) dans la halle est.

IVR43_20053900797ZA

Auteur de l'illustration : Yves Sancey

Date de prise de vue : 2005

(c) Région Bourgogne-Franche-Comté, Inventaire du patrimoine
reproduction soumise à autorisation du titulaire des droits d'exploitation



Autorail X 2800 (n° X 2895), sur la voie A (voie 1).

IVR43_20043900428ZA

Auteur de l'illustration : Yves Sancey

Date de prise de vue : 2004

(c) Région Bourgogne-Franche-Comté, Inventaire du patrimoine
reproduction soumise à autorisation du titulaire des droits d'exploitation



Autorail X 73500 (n° X 73612) sur la voie A, côté Andelot-en-Montagne.

IVR43_20053900815ZA

Auteur de l'illustration : Yves Sancey

Date de prise de vue : 2005

(c) Région Bourgogne-Franche-Comté, Inventaire du patrimoine
reproduction soumise à autorisation du titulaire des droits d'exploitation