

Bourgogne, Côte-d'Or
Châtillon-sur-Seine
46 rue du Maréchal de Lattre

immeuble et cinéma Le Sélect

Références du dossier

Numéro de dossier : IA21005812

Date de l'enquête initiale : 2021

Date(s) de rédaction : 2021

Cadre de l'étude : enquête thématique régionale salles de spectacle de Bourgogne-Franche-Comté

Degré d'étude : étudié

Désignation

Dénomination : immeuble, cinéma

Appellation : cinéma Le Sélect

Compléments de localisation

Milieu d'implantation : en ville

Références cadastrales : 2021, AB, 165

Historique

Le cinéma Le Sélect ouvre ses portes le 17 août 1954. Il s'élève au sein d'un quartier détruit par les bombardements des 15 mai et 15 juin 1940 et reconstruit sous la direction d'Henry Viollet. Le bâtiment respecte les préconisations de cet architecte : utilisation de la pierre et réalisation de toits pentus couverts de tuiles plates. Il accueille au rez-de-chaussée une salle de 365 places, équipée d'un projecteur de 16 mm, surmontée de deux niveaux de logements. Fermé le 21 mars 1982, il rouvre le 12 août 1983 après aménagement de deux salles (de 250 et 56 places) et passage au 35 mm. Une nouvelle fois fermé en 2009, il est acquis par la Ville qui confie sa modernisation à l'architecte dijonnais François Brandon, dont l'avant-projet détaillé est validé le 7 juillet 2011. Equipé pour la projection numérique, il ouvre de nouveau le 12 mars 2013. En 2021, il est géré en régie, comporte une salle de 140 places et une autre de 33 places, et dispose de deux projecteurs numériques NEC NC1200C.

Période(s) principale(s) : 3e quart 20e siècle ()

Description

Le cinéma comporte deux corps de bâtiments en équerre, avec un rez-de-chaussée surélevé sur un étage de soubassement desservi par un escalier tournant en béton. Le corps sur rue a une façade en moellons calcaires apparents, où l'entrée est marquée par un mur concave surmonté d'un auvent métallique. Il compte un étage carré et un étage en surcroît à usage d'habitation, protégés par un toit à longs pans, croupe au nord et couverture de tuiles mécaniques (couverture métallique au-dessus de la rangée de fenêtres de l'étage en surcroît). A l'intérieur, la cabine de projection est accessible par un escalier métallique en vis. Le corps en retour a des murs en béton enduit, un escalier extérieur en équerre et en béton, et un toit (avec croupe à l'ouest) en bac acier couvert d'un matériau d'étanchéité. Il abrite la grande salle (salle 1), dotée d'un balcon.

Éléments descriptifs

Matériau(x) du gros-oeuvre, mise en oeuvre et revêtement : calcaire, moellon ; béton enduit

Matériau(x) de couverture : tuile mécanique, acier en couverture

Étage(s) ou vaisseau(x) : étage de soubassement, rez-de-chaussée surélevé, 1 étage carré, étage en surcroît

Élévations extérieures : élévation à travées

Type(s) de couverture : toit à longs pans, croupe

Escaliers : escalier dans-oeuvre : escalier tournant à retours, en maçonnerie ; escalier dans-oeuvre : escalier en vis sans jour, en charpente métallique ; escalier de distribution extérieur : escalier en équerre, en maçonnerie

Statut, intérêt et protection

Statut de la propriété : propriété de la commune, propriété privée

Références documentaires

Documents d'archive

- **Archives municipales de Châtillon-sur-Seine : cotation provisoire. Réhabilitation du cinéma. 2010-2012.**
Archives municipales de Châtillon-sur-Seine : cotation provisoire. *Réhabilitation du cinéma*. Trois boîtes d'archives (versement des Services techniques). 2010-2012.
Archives municipales, Châtillon-sur-Seine : Cotation provisoire (ST 299, 300 et 302)

Bibliographie

- **Annuaire du cinéma Bellefaye**
Annuaire du cinéma Bellefaye. Paris : Bellefaye, 1948-2015.
Titres :
Annuaire du cinéma. [1948]-1963.
Annuaire du cinéma et télévision. 1964-1985
Annuaire du cinéma, télévision, vidéo. 1986-2005.
Annuaire du cinéma et de l'audiovisuel. 2006-2015.
Numérique à partir de 2016.
1990 p. 136.
- **CAUE de Saône-et-Loire. Guide d'architecture en Bourgogne, 1893-2007. 2008.**
CAUE de Saône-et-Loire. *Guide d'architecture en Bourgogne, 1893-2007*. Paris : Picard, 2008. 399 p. : ill. ; 25 cm.
P. 106-107 : ill.

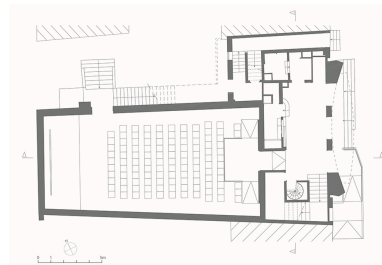
Multimedia

- **Le cinéma "le Select" de Châtillon sur Seine a rouvert ses portes ! 14 mars 2013.**
Le cinéma "le Select" de Châtillon sur Seine a rouvert ses portes ! *Châtillonnais en Bourgogne* [en ligne]. 14 mars 2013, ill. [consultation du 25 octobre 2021]. Accès internet : <http://www.christaldesaintmarc.com/le-cinema-le-select-de-chatillon-sur-seine-a-rouvert-ses-portes-a79697627>

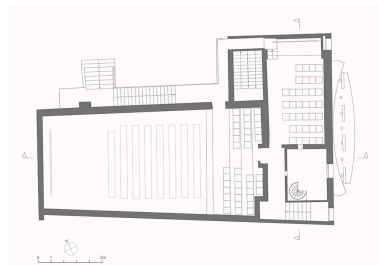
Illustrations



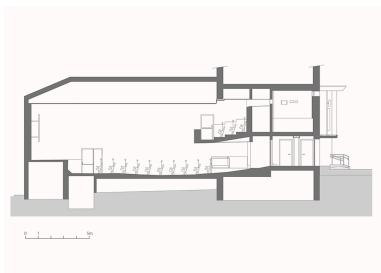
Plan-masse et de situation. Extrait du plan cadastral, 2021, section AB, 1/1 000 agrandi à 1/500.
Dess. Aline Thomas
IVR26_20222100087NUDA



Plan schématique du rez-de-chaussée. D'après un plan non signé non daté fourni par les Services techniques de la Ville.
Dess. Aline Thomas
IVR26_20212100416NUDA



Plan schématique de l'étage. D'après un plan non signé non daté fourni par les Services techniques de la Ville.
Dess. Aline Thomas
IVR26_20212100417NUDA



Coupe longitudinale schématique (montrant la salle 1). D'après une coupe non signée non datée fournie par les Services techniques de la Ville.
Dess. Aline Thomas
IVR26_20212100418NUDA



Coupe transversale schématique (montrant la salle 2). D'après une coupe non signée non datée fournie par les Services techniques de la Ville.
Dess. Aline Thomas
IVR26_20212100419NUDA



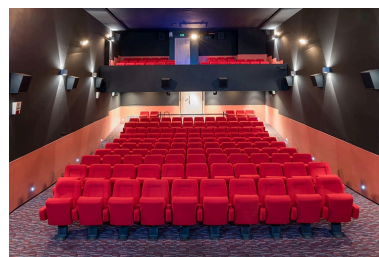
Vue d'ensemble, dans la rue du Maréchal de Lattre.
Phot. Pierre-Marie Barbe-Richaud
IVR26_20212100368NUC2A



Façade antérieure.
Phot. Pierre-Marie Barbe-Richaud
IVR26_20212100367NUC2A



Façade postérieure, avec la salle 1 au 1er plan.
Phot. Pierre-Marie Barbe-Richaud
IVR26_20212100392NUC4A



Salle 1 : vue d'ensemble depuis l'écran.
Phot. Pierre-Marie Barbe-Richaud
IVR26_20212100391NUC4A



Salle 1 : vue d'ensemble vers l'écran.
Phot. Pierre-Marie Barbe-Richaud
IVR26_20212100390NUC4A



Salle 1 : vue d'ensemble vers l'écran, depuis le balcon.
Phot. Pierre-Marie Barbe-Richaud
IVR26_20212100389NUC4A



Salle 1 : le balcon.
Phot. Pierre-Marie Barbe-Richaud
IVR26_20212100388NUC4A



Salle 2 : vue d'ensemble vers l'écran.
Phot. Pierre-Marie Barbe-Richaud
IVR26_20212100387NUC4A

Dossiers liés

Dossiers de synthèse :

les salles de spectacle en région Bourgogne-Franche-Comté (IA00141458)

Oeuvre(s) contenue(s) :

Auteur(s) du dossier : Laurent Poupard

Copyright(s) : (c) Région Bourgogne-Franche-Comté, Inventaire du patrimoine

A	Salle 1, chaufferie
B	Entrée, salle 2, logements



Plan-masse et de situation. Extrait du plan cadastral, 2021, section AB, 1/1 000 agrandi à 1/500.

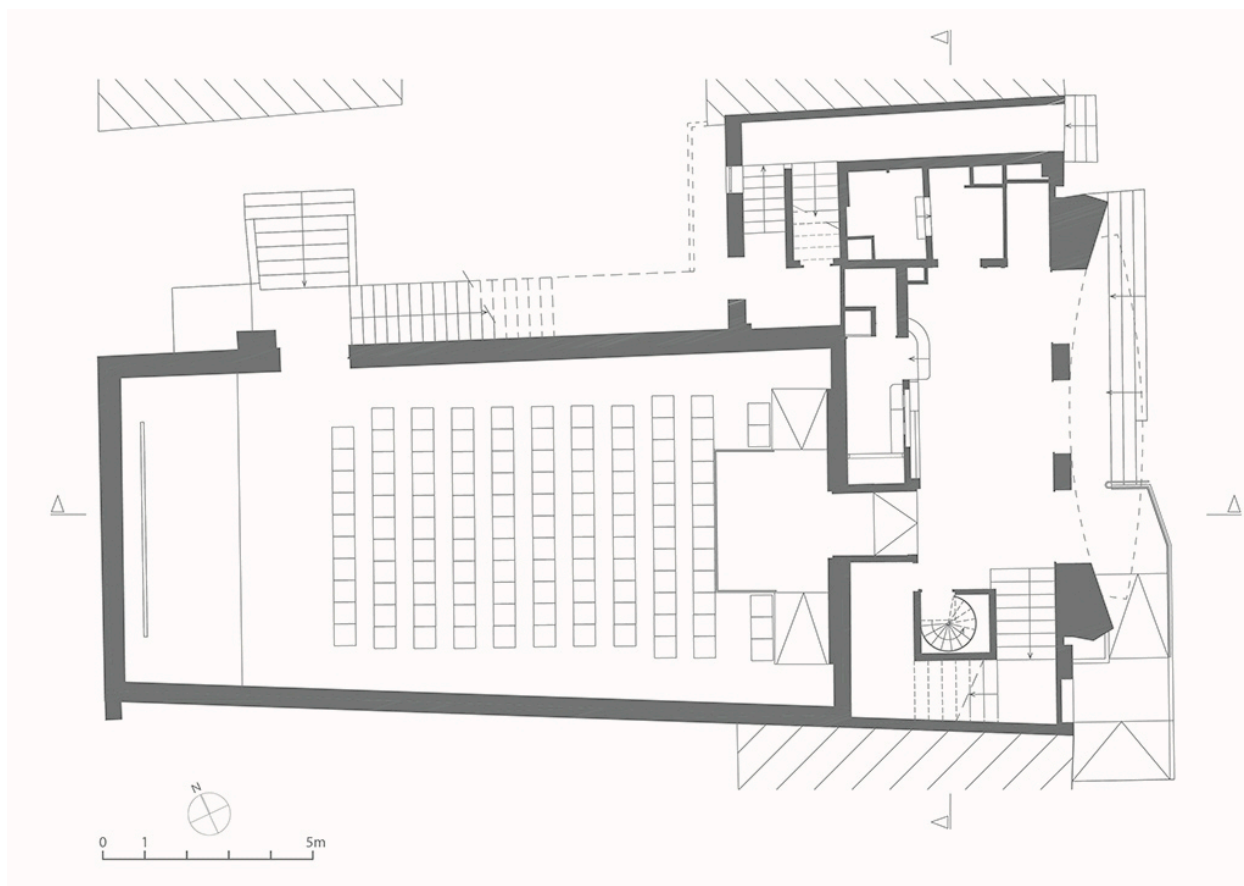
IVR26_20222100087NUDA

Auteur de l'illustration : Aline Thomas

Date de prise de vue : 2022

Technique de relevé : reprise de fond ; Échelle : 1/500

(c) Région Bourgogne-Franche-Comté, Inventaire du patrimoine
reproduction soumise à autorisation du titulaire des droits d'exploitation



Plan schématique du rez-de-chaussée. D'après un plan non signé non daté fourni par les Services techniques de la Ville.

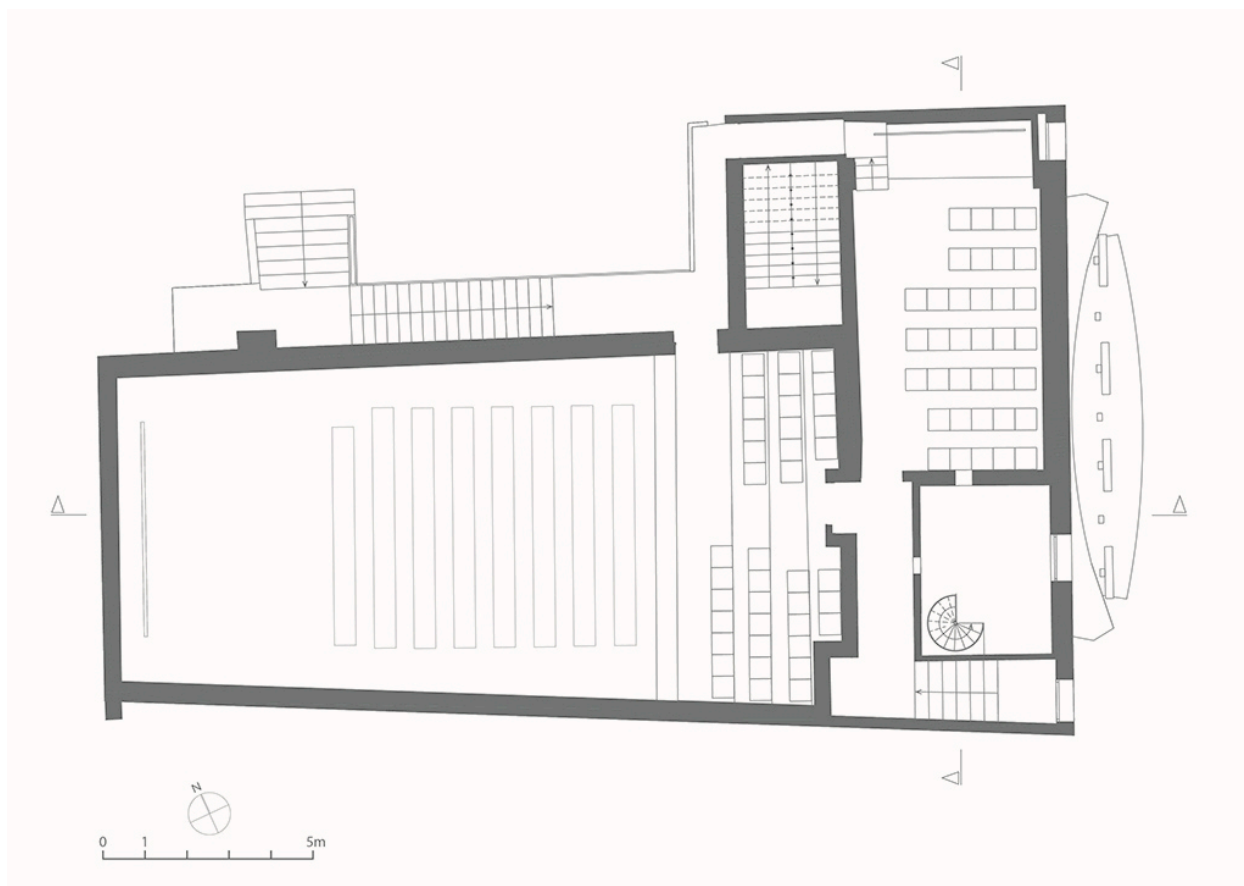
IVR26_20212100416NUDA

Auteur de l'illustration : Aline Thomas

Date de prise de vue : 2021

Technique de relevé : reprise de fond ; Échelle : 1/100

(c) Région Bourgogne-Franche-Comté, Inventaire du patrimoine
reproduction soumise à autorisation du titulaire des droits d'exploitation



Plan schématique de l'étage. D'après un plan non signé non daté fourni par les Services techniques de la Ville.

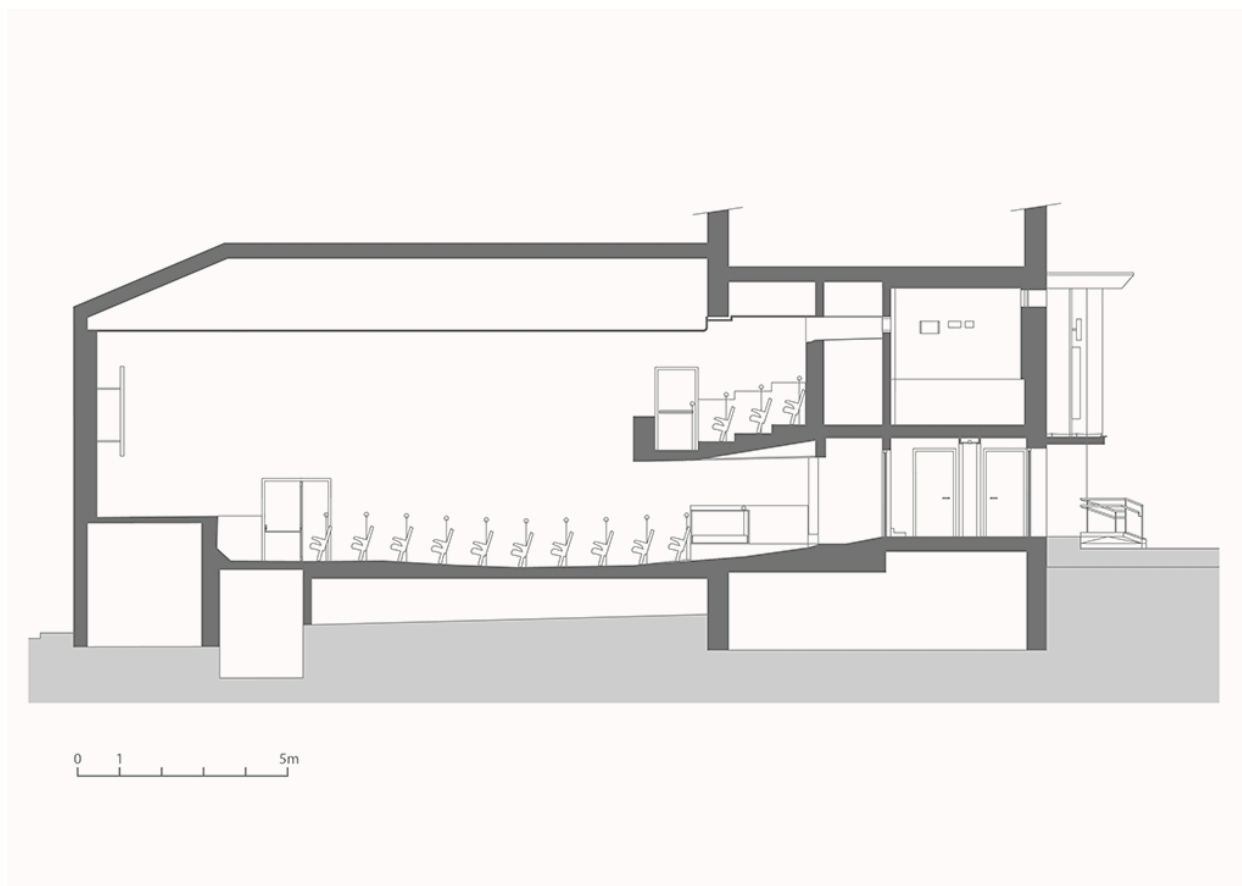
IVR26_20212100417NUDA

Auteur de l'illustration : Aline Thomas

Date de prise de vue : 2021

Technique de relevé : reprise de fond ; Échelle : 1/100

(c) Région Bourgogne-Franche-Comté, Inventaire du patrimoine
reproduction soumise à autorisation du titulaire des droits d'exploitation



Coupe longitudinale schématique (montrant la salle 1). D'après une coupe non signée non datée fournie par les Services techniques de la Ville.

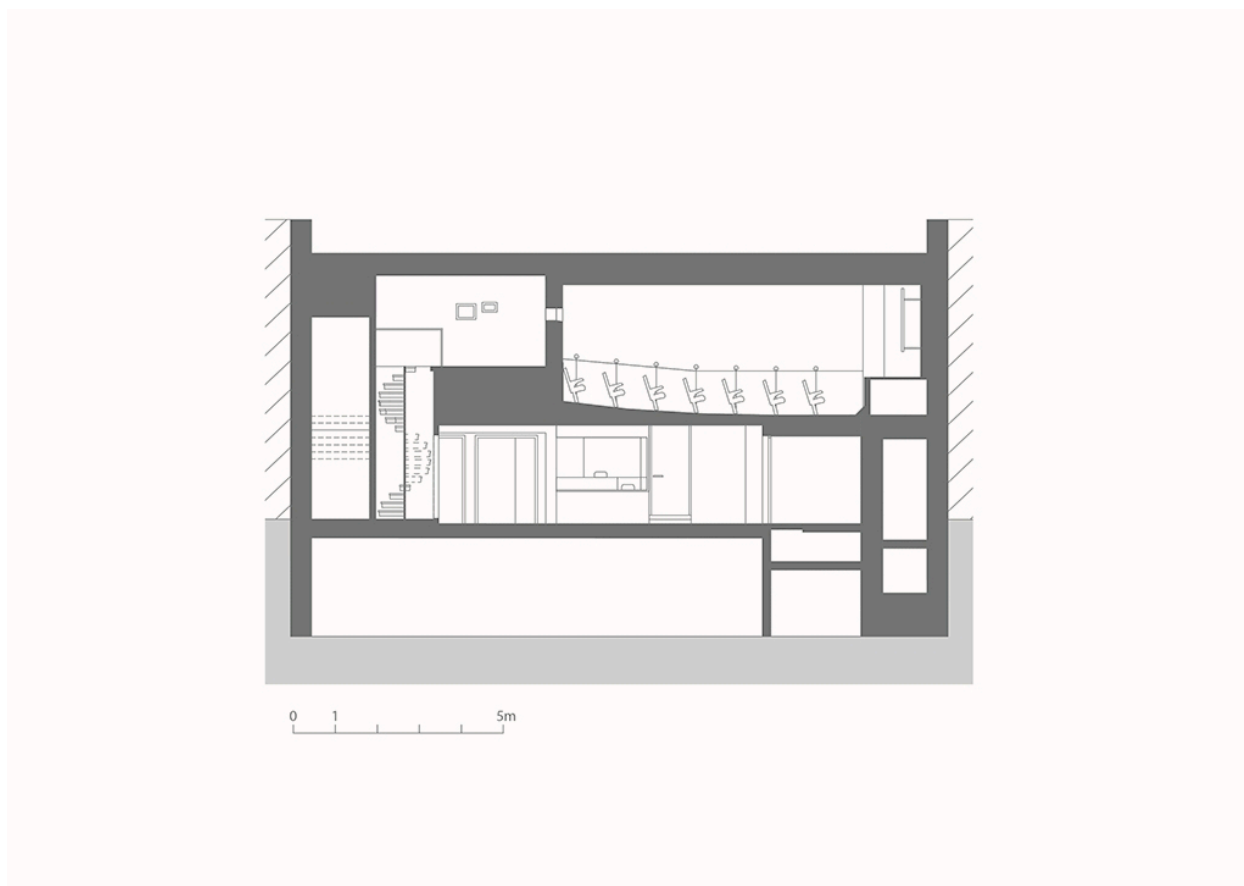
IVR26_20212100418NUDA

Auteur de l'illustration : Aline Thomas

Date de prise de vue : 2021

Technique de relevé : reprise de fond ; Échelle : 1/100

(c) Région Bourgogne-Franche-Comté, Inventaire du patrimoine
reproduction soumise à autorisation du titulaire des droits d'exploitation



Coupe transversale schématique (montrant la salle 2). D'après une coupe non signée non datée fournie par les Services techniques de la Ville.

IVR26_20212100419NUDA

Auteur de l'illustration : Aline Thomas

Date de prise de vue : 2021

Technique de relevé : reprise de fond ; Échelle : 1/100

(c) Région Bourgogne-Franche-Comté, Inventaire du patrimoine
reproduction soumise à autorisation du titulaire des droits d'exploitation



Vue d'ensemble, dans la rue du Maréchal de Lattre.

IVR26_20212100368NUC2A

Auteur de l'illustration : Pierre-Marie Barbe-Richaud

Date de prise de vue : 2021

(c) Région Bourgogne-Franche-Comté, Inventaire du patrimoine
reproduction soumise à autorisation du titulaire des droits d'exploitation



Façade antérieure.

IVR26_20212100367NUC2A

Auteur de l'illustration : Pierre-Marie Barbe-Richaud

Date de prise de vue : 2021

(c) Région Bourgogne-Franche-Comté, Inventaire du patrimoine
reproduction soumise à autorisation du titulaire des droits d'exploitation



Façade postérieure, avec la salle 1 au 1er plan.

IVR26_20212100392NUC4A

Auteur de l'illustration : Pierre-Marie Barbe-Richaud

Date de prise de vue : 2021

(c) Région Bourgogne-Franche-Comté, Inventaire du patrimoine
reproduction soumise à autorisation du titulaire des droits d'exploitation



Salle 1 : vue d'ensemble depuis l'écran.

IVR26_20212100391NUC4A

Auteur de l'illustration : Pierre-Marie Barbe-Richaud

Date de prise de vue : 2021

(c) Région Bourgogne-Franche-Comté, Inventaire du patrimoine
reproduction soumise à autorisation du titulaire des droits d'exploitation



Salle 1 : vue d'ensemble vers l'écran.

IVR26_20212100390NUC4A

Auteur de l'illustration : Pierre-Marie Barbe-Richaud

Date de prise de vue : 2021

(c) Région Bourgogne-Franche-Comté, Inventaire du patrimoine
reproduction soumise à autorisation du titulaire des droits d'exploitation



Salle 1 : vue d'ensemble vers l'écran, depuis le balcon.

IVR26_20212100389NUC4A

Auteur de l'illustration : Pierre-Marie Barbe-Richaud

Date de prise de vue : 2021

(c) Région Bourgogne-Franche-Comté, Inventaire du patrimoine
reproduction soumise à autorisation du titulaire des droits d'exploitation



Salle 1 : le balcon.

IVR26_20212100388NUC4A

Auteur de l'illustration : Pierre-Marie Barbe-Richaud

Date de prise de vue : 2021

(c) Région Bourgogne-Franche-Comté, Inventaire du patrimoine
reproduction soumise à autorisation du titulaire des droits d'exploitation



Salle 2 : vue d'ensemble vers l'écran.

IVR26_20212100387NUC4A

Auteur de l'illustration : Pierre-Marie Barbe-Richaud

Date de prise de vue : 2021

(c) Région Bourgogne-Franche-Comté, Inventaire du patrimoine
reproduction soumise à autorisation du titulaire des droits d'exploitation