

Franche-Comté, Doubs
Montbéliard
9 rue de la Tuilerie

tuilerie

Références du dossier

Numéro de dossier : IA00048668
Date de l'enquête initiale : 1986
Date(s) de rédaction : 1986
Cadre de l'étude : inventaire topographique
Degré d'étude : étudié

Désignation

Dénomination : tuilerie
Destinations successives : maison

Compléments de localisation

Milieu d'implantation : en ville
Références cadastrales : 1979, AL, 207

Historique

Des tuileries sont mentionnées à Montbéliard dès le 15^e siècle ; 1^{ère} mention de celle-ci, qui appartenait au prince, 1633, date où elle est abattue, mais existait probablement avant la création de la neuve ville en 1598 si l'on en juge par le dérangement qu'elle établit dans le plan régulier de ce quartier ; détruite de nouveau peu avant 1681, sans doute en 1677 par les Français, et rétablie ensuite ; transformée en maison à partir de 1859 pour Nicolas jacquot
Période(s) principale(s) : 15^e siècle, 16^e siècle (?), 17^e siècle (), 3^e quart 19^e siècle ()

Description

Éléments descriptifs

Matériau(x) du gros-oeuvre, mise en oeuvre et revêtement : pierre, moellon, enduit
Matériau(x) de couverture : tuile plate, tuile mécanique
Étage(s) ou vaisseau(x) : sous-sol, 1 étage carré, étage de comble
Élévations extérieures : élévation à travées
Type(s) de couverture : toit à longs pans ; toit à longs pans brisés ; appentis ; demi-croupe
Escaliers : escalier dans-oeuvre

Statut, intérêt et protection

Statut de la propriété : propriété privée

Références documentaires

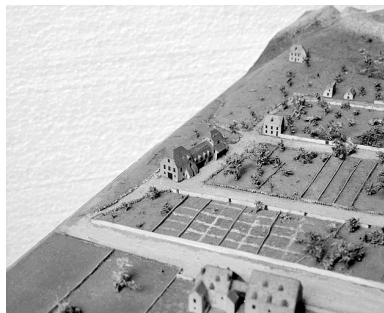
Bibliographie

- Les sources documentaires sont consultables dans le dossier numérisé, accessible dans la rubrique "Informations complémentaires".

Liens web

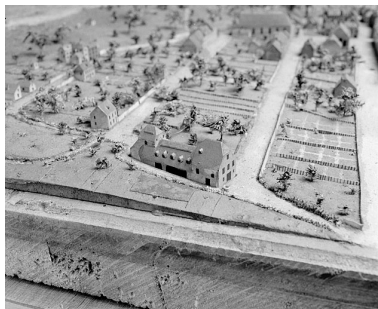
- Voir le dossier initial numérisé : <https://patrimoine.bourgognefranche-comte.fr/gtrudov/IA00048668/index.htm>

Illustrations



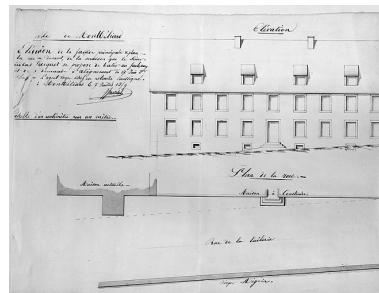
Vue d'ensemble des façades sud et est, 1823-1826. Extrait du plan-relief de 1823-1826, par R.G.I. Wild, échelle 1:1000 (conservé au Musée historique du Vieux Montbéliard).

Phot. Yves Sancey
IVR43_19862500078X



Vue d'ensemble des façades sud et ouest, 1823-1826. Extrait du plan-relief de 1823-1826, par R.G.I. Wild, échelle 1:1000 (conservé au Musée historique du Vieux Montbéliard).

Phot. Yves Sancey
IVR43_19862500079X



Élévation de la façade principale [...], 1859.
Phot. Jérôme Mongreville,
Autr. Mettetal
IVR43_19862500487V



Vue d'ensemble des façades sud et est.
Phot. Jérôme Mongreville
IVR43_19882500021V



Vue d'ensemble de la façade est.
Phot. Jérôme Mongreville
IVR43_19882500027V

Dossiers liés

Dossiers de synthèse :

Présentation de l'étude du patrimoine architectural de l'aire de Montbéliard centre (IA00053414) Franche-Comté, Doubs, Montbéliard

ateliers et usines de céramique de Franche-Comté (IA00141453)

demeures, hôtels de voyageurs (IA00048696) Franche-Comté, Doubs, Montbéliard, ville Montbéliard, 15 rue Principale

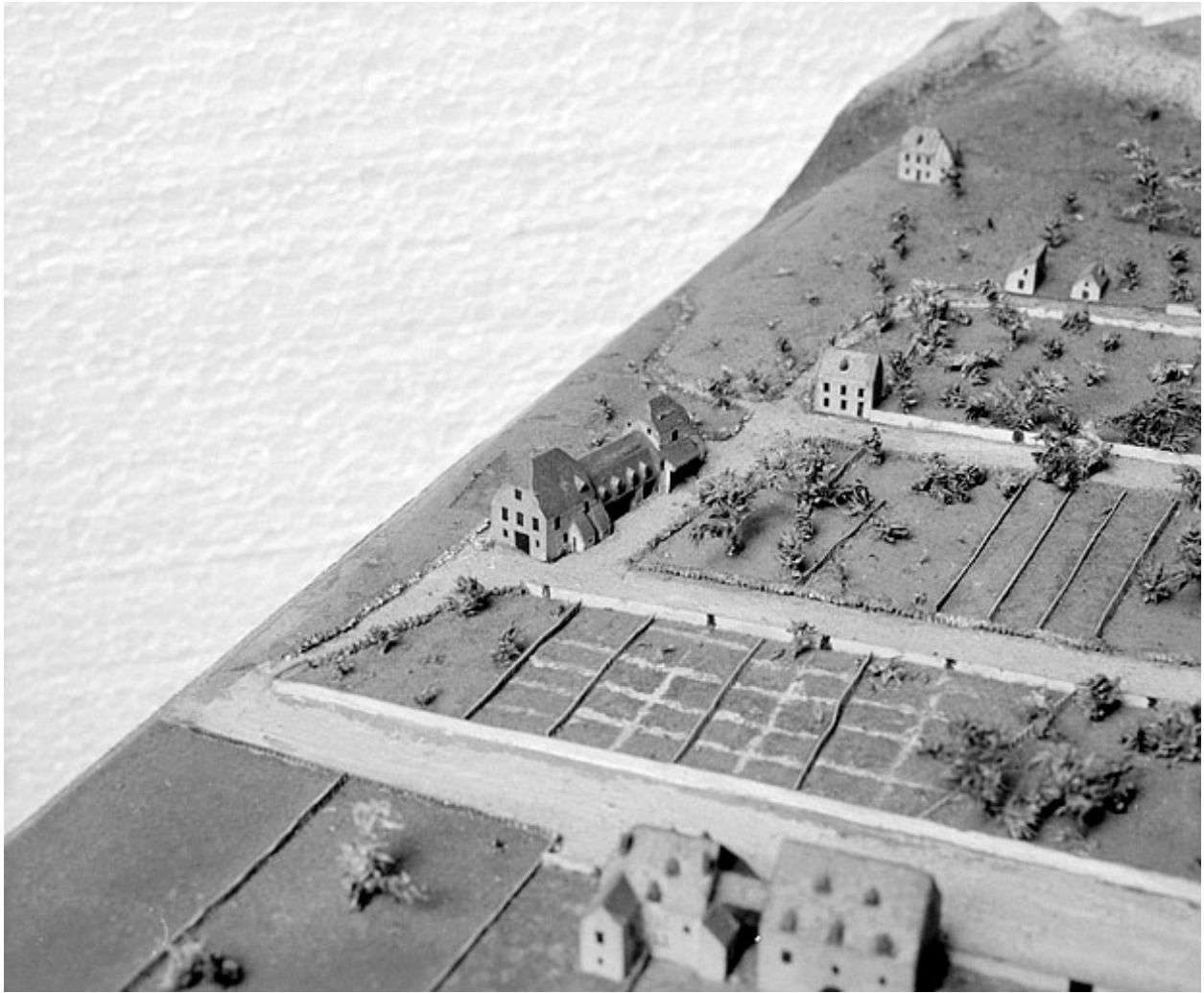
Oeuvre(s) contenue(s) :

Oeuvre(s) en rapport :

ville (IA00048650) Franche-Comté, Doubs, Montbéliard

Auteur(s) du dossier : Bernard Ducouret

Copyright(s) : (c) Région Bourgogne-Franche-Comté, Inventaire du patrimoine



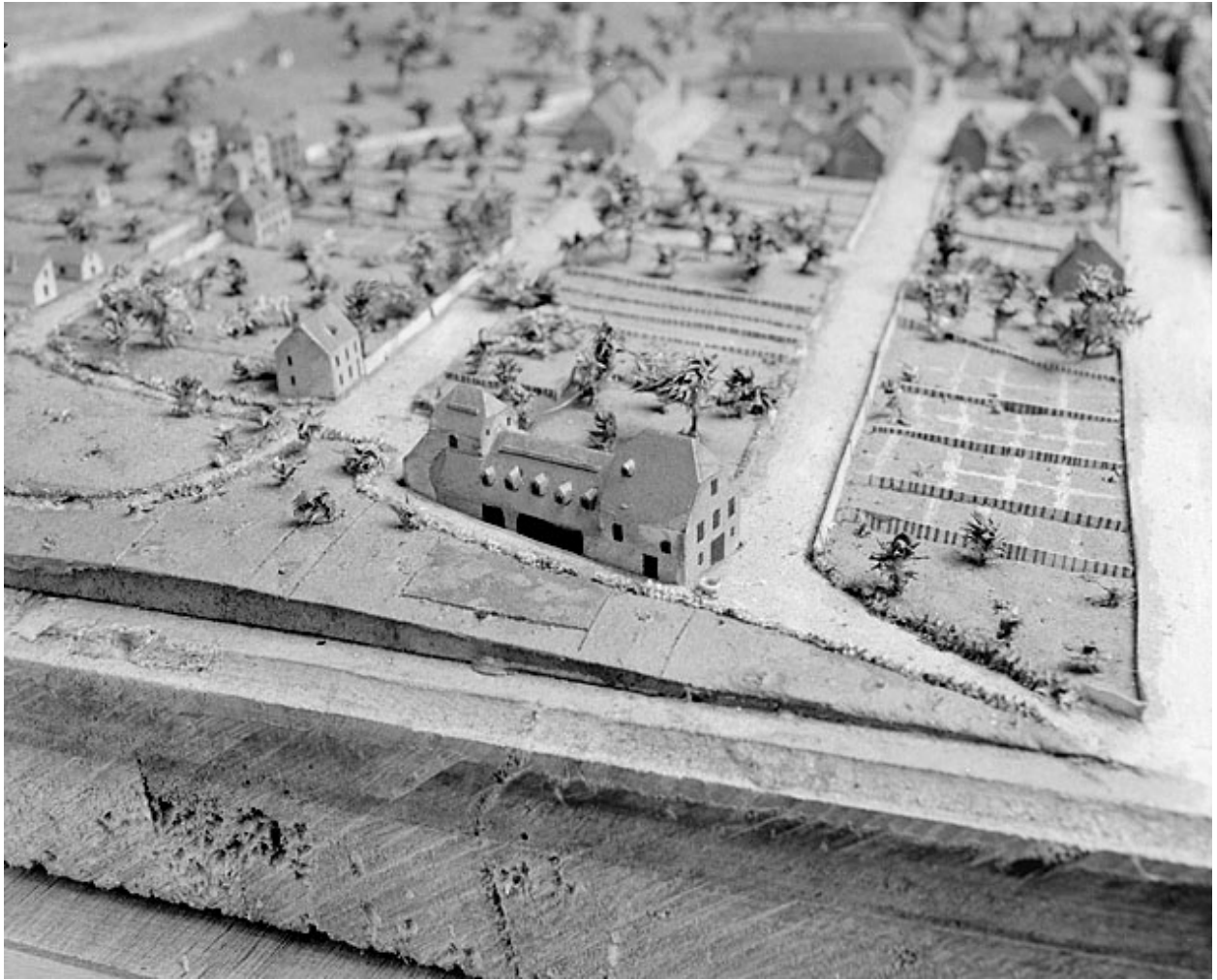
Vue d'ensemble des façades sud et est, 1823-1826. Extrait du plan-relief de 1823-1826, par R.G.I. Wild, échelle 1:1000 (conservé au Musée historique du Vieux Montbéliard).

IVR43_19862500078X

Auteur de l'illustration : Yves Sancey

Date de prise de vue : 1986

(c) Région Bourgogne-Franche-Comté, Inventaire du patrimoine ; (c) Musée historique du Vieux Montbéliard
reproduction soumise à autorisation du titulaire des droits d'exploitation



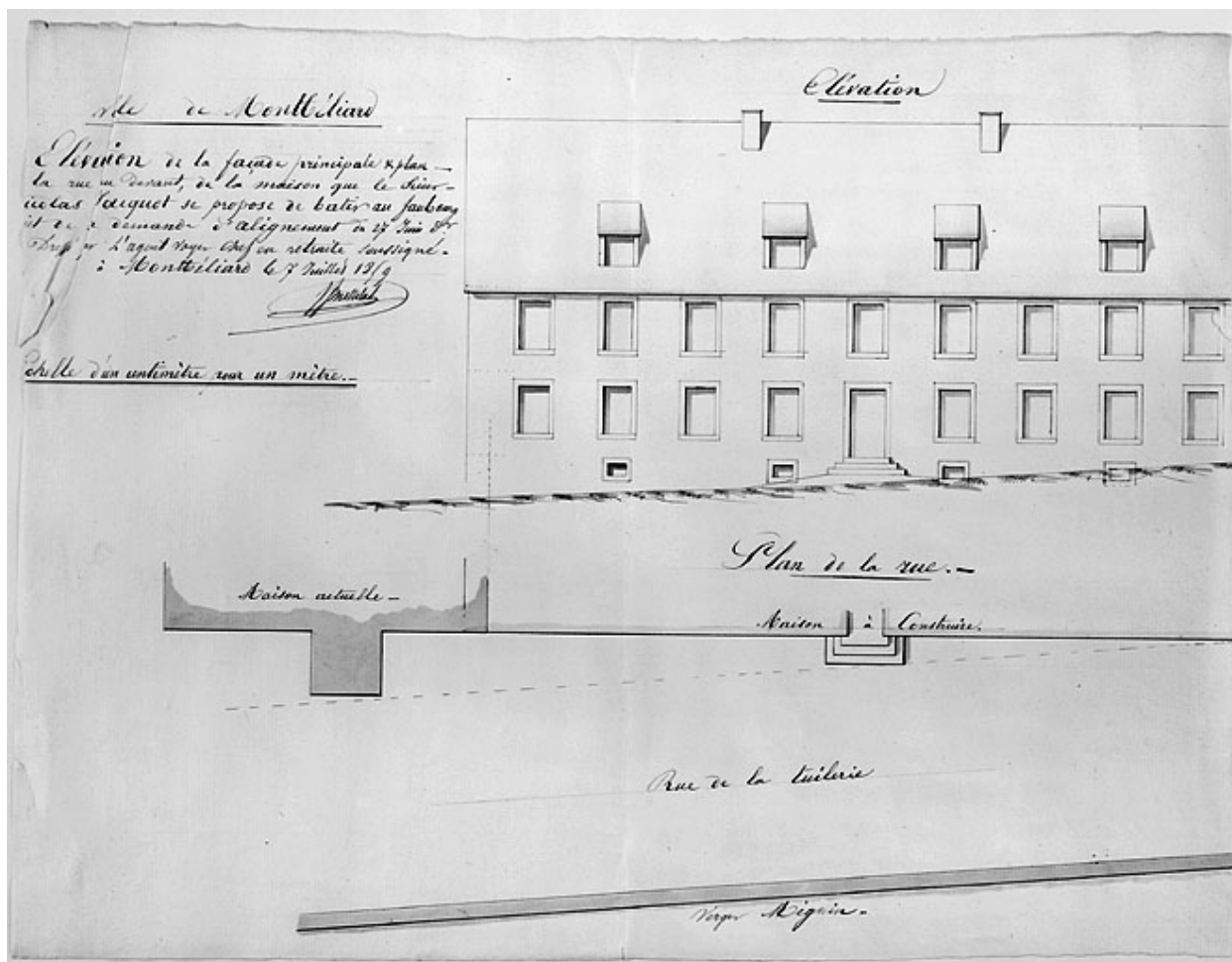
Vue d'ensemble des façades sud et ouest, 1823-1826. Extrait du plan-relief de 1823-1826, par R.G.I. Wild, échelle 1:1000 (conservé au Musée historique du Vieux Montbéliard).

IVR43_19862500079X

Auteur de l'illustration : Yves Sancey

Date de prise de vue : 1986

(c) Région Bourgogne-Franche-Comté, Inventaire du patrimoine ; (c) Musée historique du Vieux Montbéliard
reproduction soumise à autorisation du titulaire des droits d'exploitation



Elévation de la façade principale [...], 1859.

Référence du document reproduit :

- **Elévation de la façade principale [...], 1859.**
Elévation de la façade principale [...], 1859. Dessin lavé, 1859, échelle 1:100, par Mettetal (agent voyer)
Archives municipales, Montbéliard : I O 15, fol. 67

IVR43_19862500487V

Auteur de l'illustration : Jérôme Mongreville

Auteur du document reproduit : Mettetal

Date de prise de vue : 1986

(c) Région Bourgogne-Franche-Comté, Inventaire du patrimoine ; (c) Archives communales, Montbéliard
reproduction soumise à autorisation du titulaire des droits d'exploitation



Vue d'ensemble des façades sud et est.

IVR43_19882500021V

Auteur de l'illustration : Jérôme Mongreville

Date de prise de vue : 1988

(c) Région Bourgogne-Franche-Comté, Inventaire du patrimoine
reproduction soumise à autorisation du titulaire des droits d'exploitation



Vue d'ensemble de la façade est.

IVR43_19882500027V

Auteur de l'illustration : Jérôme Mongreville

Date de prise de vue : 1988

(c) Région Bourgogne-Franche-Comté, Inventaire du patrimoine
reproduction soumise à autorisation du titulaire des droits d'exploitation