

Franche-Comté, Jura
La Rixouse
au Bief du Château

mur de soutènement à arcades (voie ferrée Andelot - La Cluse)

Références du dossier

Numéro de dossier : IA39001157

Date de l'enquête initiale : 2004

Date(s) de rédaction : 2006

Cadre de l'étude : enquête thématique régionale la voie ferrée Andelot - La Cluse

Degré d'étude : étudié

Désignation

Dénomination : mur de soutènement

Précision sur la dénomination : mur de soutènement à arcades

Parties constituantes non étudiées : aqueduc

Compléments de localisation

Milieu d'implantation : isolé

Réseau hydrographique : bief du Château

Références cadastrales : . 2006 ZE 62, ZH 59

Historique

Ce mur de soutènement, à arcades, est construit entre le 21 février 1908, date de l'adjudication à l'entrepreneur François Mercier du troisième lot d'infrastructure de la section Morez - Saint-Claude, suivant un projet de l'ingénieur en chef de la compagnie du PLM (Paris - Lyon - Méditerranée) Paul Séjourné, et le 20 juillet 1912, date de reconnaissance des travaux.

Période(s) principale(s) : 1er quart 20e siècle

Dates : 1912 (daté par source, daté par travaux historiques)

Auteur(s) de l'oeuvre : François Mercier (entrepreneur, attribution par source, attribution par travaux historiques)

Description

Le mur de soutènement, à gauche de la voie, mesure 116 m de long (du PK 063.145 au PK 063.261). Haut de 12 m, il s'inscrit dans une courbe à gauche (avec un rayon de courbure de 242 m) et en pente descendante (18 mm / m). Il est bâti en moellon calcaire, avec appareil à bossages rustiques et appareil polygonal (formé de blocs généralement hexagonaux). Taluté, il est franchi par deux aqueducs voûtés. Le premier (PK 063.153), dit " ponceau d'un mètre " et de ce fait classé par la SNCF comme pont, laisse passage au bief du Château et présente une hauteur libre de 1, 25 m ; le second (PK 063.213), de 70 cm d'ouverture pour une hauteur libre de 1, 30 m, est ménagé au centre d'un groupe de trois arcades juxtaposées. Le garde-corps est formé de supports verticaux en fer forgé plat, percés pour laisser passage à une barre cylindrique horizontale, une seconde barre du même type servant d'appui.

Éléments descriptifs

Matériau(x) du gros-oeuvre, mise en oeuvre et revêtement : calcaire, moellon, bossage ; métal

Couvrements : voûte en berceau plein-cintre

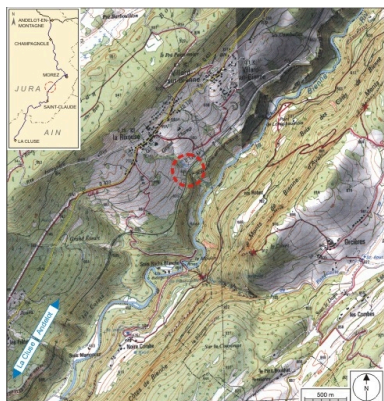
Statut, intérêt et protection

Statut de la propriété : propriété d'un établissement public de l'Etat

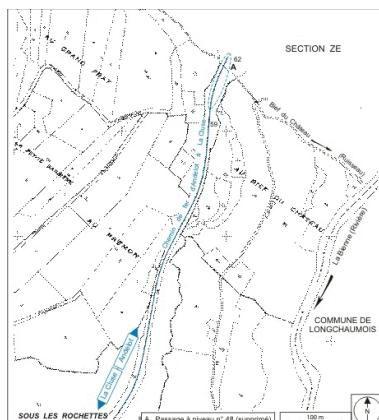
Liens web

- Voir le dossier numérisé : <https://patrimoine.bourgognefranchecomte.fr/gtrudov/IA39001157/index.htm>

Illustrations



Carte et schéma de localisation.
Carte topographique, IGN, 2000,
dalles F087_050 et F087_051,
échelle 1:25 000. Scan 25,
licence n° 2008/CISE/2968.
Dess. André Céréza
IVR43_20073900478NUDA



Plan-masse et de situation.
Montage d'extraits du plan
cadastral, 1985, sections ZE et ZH,
échelle 1:2000 réduite à 1:4000.
Dess. André Céréza
IVR43_20073900266NUDA



Vue d'ensemble en enfilade,
depuis le côté La Cluse (sud).
Phot. Yves Sancey
IVR43_20053900661ZA



Vue d'ensemble en enfilade, depuis
le côté Andelot-en-Montagne (nord)
Phot. Yves Sancey
IVR43_20053900664ZA



Arcades.
Phot. Yves Sancey
IVR43_20053900662ZA



Talus du mur au niveau des arcades.
Phot. Yves Sancey
IVR43_20053900665ZA



Aqueduc de 70 cm.
Phot. Yves Sancey
IVR43_20053900666ZA

Dossiers liés

Est partie constituante de : section Morez - Saint-Claude de la voie ferrée Andelot - La Cluse (IA39001138)

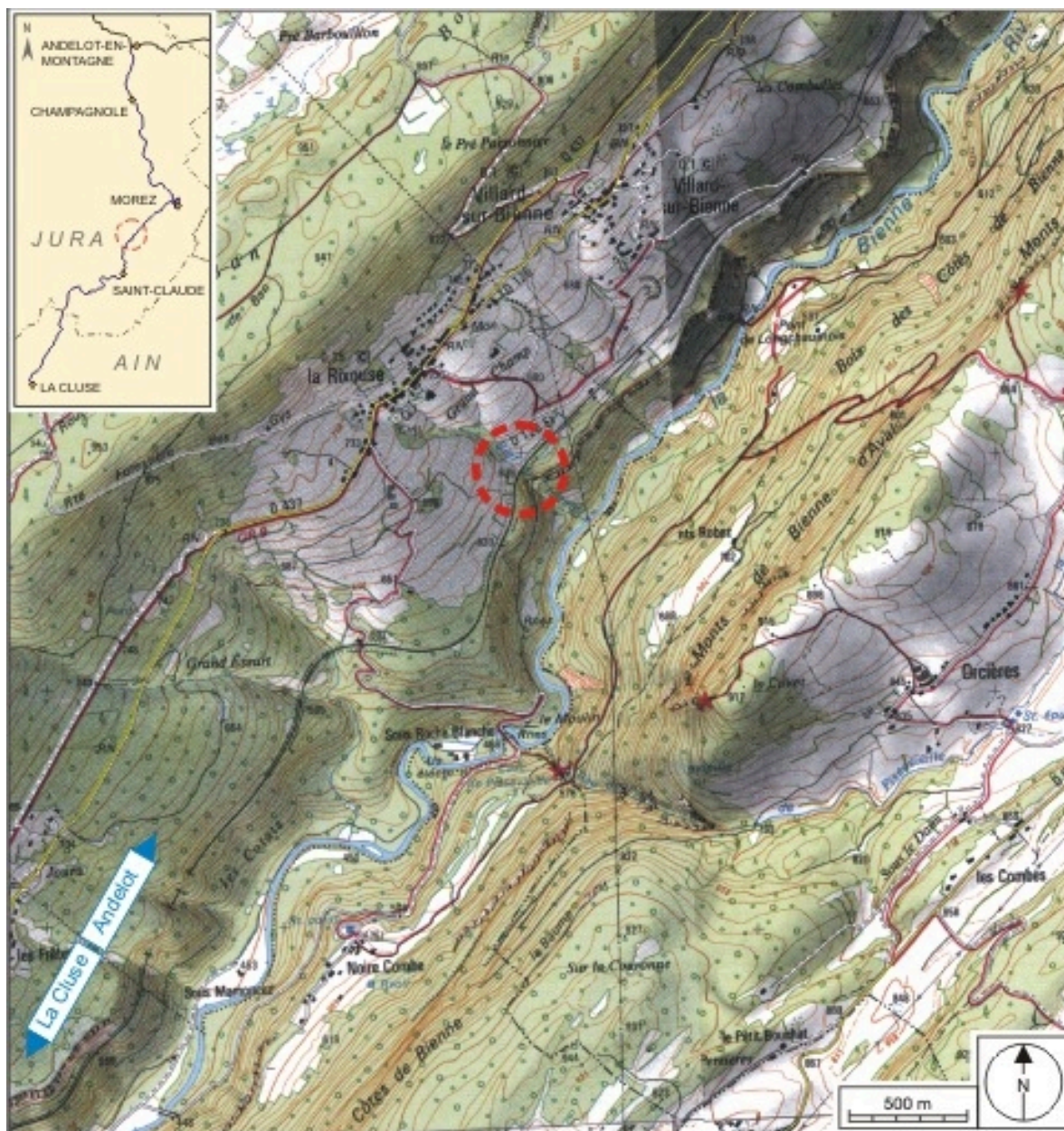
Dossiers de synthèse :

présentation de la commune de la Rixouse (IA39000330) Franche-Comté, Jura, La Rixouse

Oeuvre(s) contenue(s) :

Auteur(s) du dossier : Laurent Poupard

Copyright(s) : (c) Région Bourgogne-Franche-Comté, Inventaire du patrimoine



Carte et schéma de localisation. Carte topographique, IGN, 2000, dalles F087_050 et F087_051, échelle 1:25 000. Scan 25, licence n° 2008/CISE/2968.

IVR43_20073900478NUDA

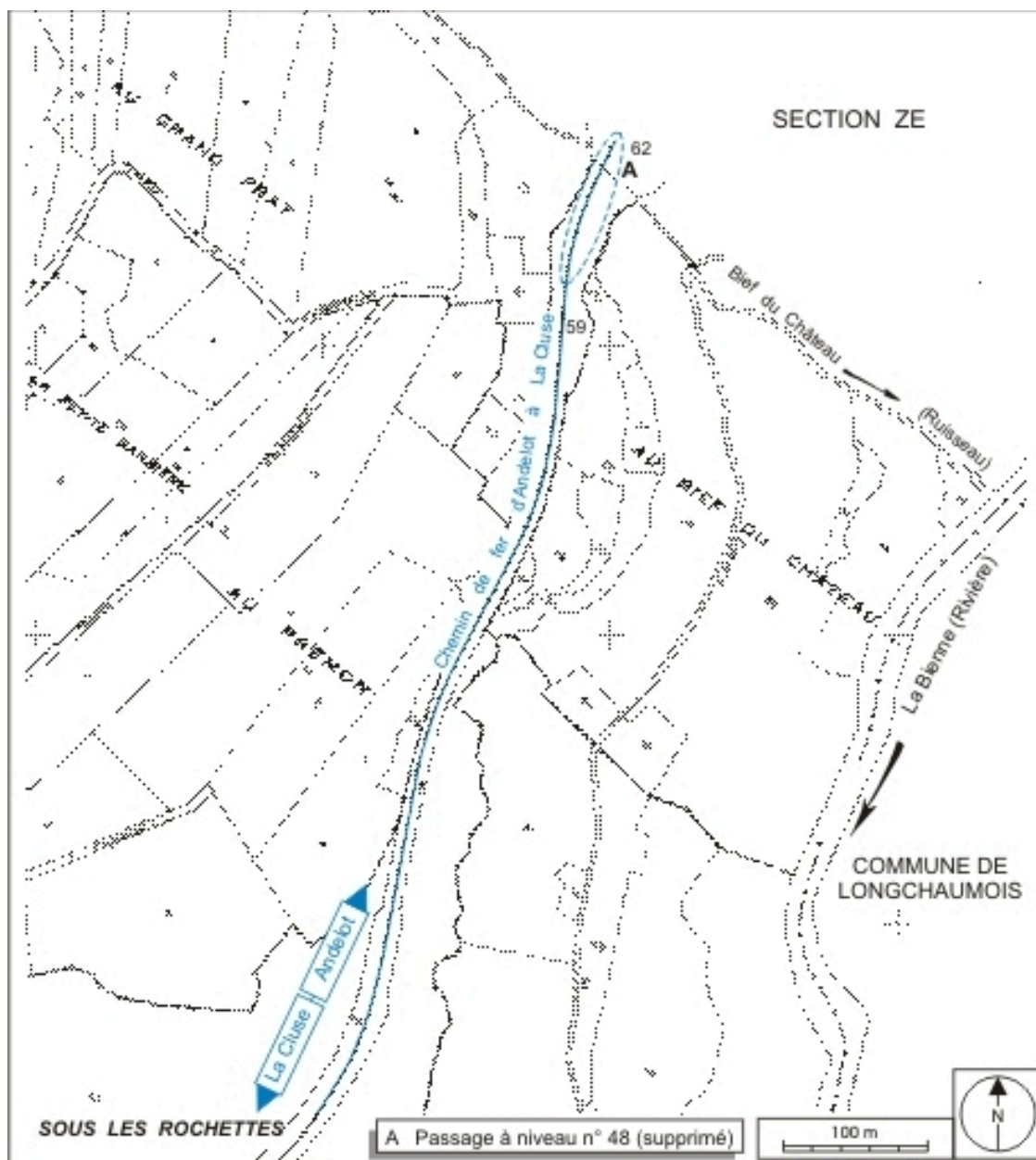
Auteur de l'illustration : André Céréza

Date de prise de vue : 2007

Technique de relevé : reprise de fond ; Échelle : 1/25 000

(c) Région Bourgogne-Franche-Comté, Inventaire du patrimoine ; SCAN 25 (c) IGN - 2008, Licence n° 2008CISE29-68

reproduction soumise à autorisation du titulaire des droits d'exploitation



Plan-masse et de situation. Montage d'extraits du plan cadastral, 1985, sections ZE et ZH, échelle 1:2000 réduite à 1:4000.

IVR43_20073900266NUDA

Auteur de l'illustration : André Céréza

Date de prise de vue : 2007

Technique de relevé : reprise de fond ; Échelle : 1/4 000

(c) Région Bourgogne-Franche-Comté, Inventaire du patrimoine
reproduction soumise à autorisation du titulaire des droits d'exploitation



Vue d'ensemble en enfilade, depuis le côté La Cluse (sud).

IVR43_20053900661ZA

Auteur de l'illustration : Yves Sancey

Date de prise de vue : 2005

(c) Région Bourgogne-Franche-Comté, Inventaire du patrimoine
reproduction soumise à autorisation du titulaire des droits d'exploitation



Vue d'ensemble en enfilade, depuis le côté Andelot-en-Montagne (nord)

IVR43_20053900664ZA

Auteur de l'illustration : Yves Sancey

Date de prise de vue : 2005

(c) Région Bourgogne-Franche-Comté, Inventaire du patrimoine
reproduction soumise à autorisation du titulaire des droits d'exploitation



Arcades.

IVR43_20053900662ZA

Auteur de l'illustration : Yves Sancey

Date de prise de vue : 2005

(c) Région Bourgogne-Franche-Comté, Inventaire du patrimoine
reproduction soumise à autorisation du titulaire des droits d'exploitation



Talus du mur au niveau des arcades.

IVR43_20053900665ZA

Auteur de l'illustration : Yves Sancey

Date de prise de vue : 2005

(c) Région Bourgogne-Franche-Comté, Inventaire du patrimoine
reproduction soumise à autorisation du titulaire des droits d'exploitation



Aqueduc de 70 cm.

IVR43_20053900666ZA

Auteur de l'illustration : Yves Sancey

Date de prise de vue : 2005

(c) Région Bourgogne-Franche-Comté, Inventaire du patrimoine
reproduction soumise à autorisation du titulaire des droits d'exploitation