

Franche-Comté, Jura
Salins-les-Bains
rue Gambetta

moulin, scierie Bouvet

Références du dossier

Numéro de dossier : IA39000140
Date de l'enquête initiale : 1996
Date(s) de rédaction : 1997
Cadre de l'étude : patrimoine industriel patrimoine industriel du Jura
Degré d'étude : étudié

Désignation

Dénomination : moulin, scierie
Appellation : Scierie Bouvet
Destinations successives : banque, garage, faïencerie, magasin de commerce, ateliers municipaux
Parties constituantes non étudiées : bureau, salle des machines, cheminée d'usine, bâtiment d'eau, atelier de fabrication, aire de séchage, pièce de séchage, atelier de réparation, logement

Compléments de localisation

Milieu d'implantation : en ville
Réseau hydrographique : dérivation de la Furieuse
Références cadastrales : . 1831 B 47 à 69 ; . 1986 AM 90, 226 à 234, 236, 239, 240

Historique

Le moulin Malpertuis, attesté sur le plan cadastral de 1833, est réglementé par arrêté préfectoral le 20 octobre 1856. Outre ses quatre paires de meules pour la farine, il compte à cette date différents bâtiments renfermant deux scies verticales, une huilerie, un battoir à chanvre (ribe) et un moulin à gypse. L'industriel Alfred Bouvet l'achète en 1868 et le transforme en scierie : un bâtiment servant de logement, bureau et banque ainsi qu'un atelier de fonderie (destiné à fabriquer les pièces métalliques des 18 scieries que possédera la société Bouvet) sont construits, tandis qu'une machine à vapeur vient renforcer les moteurs hydrauliques. Dans le premier quart du 20e siècle, l'atelier de fabrication est rebâti et un atelier de réparation voit le jour à l'ouest. Vers 1931, suite à la crise mondiale et à la faillite des scieries Bouvet, une fabrique de tonneaux en bois pour le stockage des produits chimiques est installée dans l'atelier de fabrication de la scierie. En 1934, la société Bouvet diversifie ses activités en devenant concessionnaire du groupe Berliet (vente et entretien de tracteurs routiers, camions et autocars) puis ultérieurement de la Compagnie lilloise des Moteurs (compresseurs de chantiers, groupes électrogènes). Vers 1952, la société Bouvet ferme la tonnellerie et transfère son activité de concessionnaire dans le faubourg Saint-Pierre. Les bâtiments sont ensuite utilisés par un fabricant de peinture. En 1996, ils sont occupés par un fabricant de faïence (la pièce de séchage a été transformée en magasin de vente en 1972), un garage automobile et des ateliers municipaux. 9 roues hydrauliques en 1855. 2 turbines hydrauliques et 1 machine à vapeur vers 1900. 60 personnes vers 1935.

Période(s) principale(s) : 2e moitié 19e siècle (), 1er quart 20e siècle ()

Description

Atelier de fabrication et atelier de réparation : étage de soubassement, parpaings de béton et enduit partiel (charpente métallique pour l'atelier de réparation et béton armé pour l'atelier de fabrication), toit à longs pans et tuiles mécaniques. Bureau, logement et banque : étage de soubassement, 2 étages carrés, toit à longs pans, demi-croupe. Bâtiment d'eau : parpaings de béton. Pièce de séchage : moellons calcaires et parpaings de béton, enduit, toit à longs pans. Garage : sheds

et fer en couverture. Atelier de fabrication (fonderie) : étage de comble, moellons calcaires et enduit, toit à croupes et tuiles mécaniques.

Éléments descriptifs

Matériau(x) du gros-oeuvre, mise en oeuvre et revêtement : béton, parpaing de béton ; calcaire, moellon ; enduit partiel

Matériau(x) de couverture : tuile mécanique, fer en couverture

Étage(s) ou vaisseau(x) : étage de soubassement, 2 étages carrés

Couvrements : charpente métallique apparente

Type(s) de couverture : toit à longs pans ; appentis ; shed ; croupe

Énergies : énergie hydraulique : produite sur place ; énergie thermique : produite sur place ; énergie électrique : achetée

Statut, intérêt et protection

Statut de la propriété : propriété privée, propriété de la commune

Références documentaires

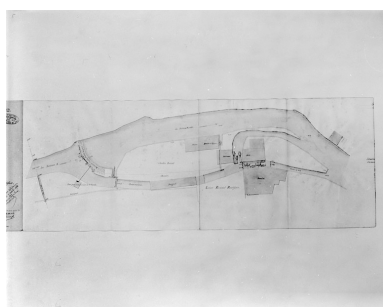
Documents figurés

- **Salins-les-Bains (Jura). - Scierie et Bureaux Maurice Bouvet, s.d. [début 20e siècle].**
Salins-les-Bains (Jura). - Scierie et Bureaux Maurice Bouvet, carte postale, s.n., s.d. [début 20e siècle].
Collection particulière : Martine Bellague, Salins-les-Bains
- **Règlement d'eau de l'usine Boniface Bonnet dite Moulin de Malpertuis. Plans et dessins de détail.**
Règlement d'eau de l'usine Boniface Bonnet dite Moulin de Malpertuis. Plans et dessins de détail. Dessin, 1855. Echelle 1:200, par Lamairesse (ingénieur)
Archives départementales du Jura, Montmorot
- **Les chantiers Bouvet & Cie, à Salins (Jura), milieu des années 1920.**
Les chantiers Bouvet & Cie, à Salins (Jura), milieu des années 1920. Photographie, s.d. [1925]. Dans : " Le Jura ", s.l. [Paris] : s.n. [L'illustration Economique et Financière], 1925, p. 58.

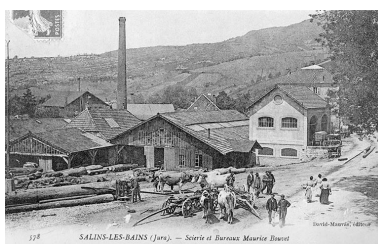
Liens web

- Voir le dossier initial numérisé : <https://patrimoine.bourgognefranche-comte.fr/gtrudov/IA39000140/index.htm>

Illustrations



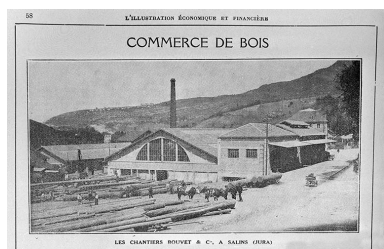
Règlement d'eau de l'usine
Boniface Bonnet dite Moulin de
Malpertuis. Plans et dessins de détail.
Phot. Yves Sancey, Phot. Lamairesse
IVR43_19973901993V



Salins-les-Bains (Jura). -
Scierie et Bureaux Maurice
Bouvet, s.d. [début 20e siècle].
Phot. Jérôme Mongreville
IVR43_19943900275X



Salins-les-Bains - Mont Poupet
et Matinet du Bas, s.d. [fin
19e ou début 20e siècle].
Phot. auteur inconnu
IVR43_20243900316NUC4A



Les chantiers Bouvet & Cie, à Salins (Jura), milieu des années 1920.
Phot. Jérôme Mongreville
IVR43_19963900597X



Vue d'ensemble depuis le sud-est.
Phot. Yves Sancey
IVR43_19973900615ZA



Vue d'ensemble depuis le nord-ouest.
Phot. Yves Sancey
IVR43_19973900623X



Vue plongeante depuis l'ouest. De gauche à droite : fonderie, garage et atelier de mécanique générale.
Phot. Yves Sancey
IVR43_19973900622X



Façade postérieure de l'atelier de mécanique générale.
Phot. Yves Sancey
IVR43_19973900625ZA



Cheminée et atelier de mécanique générale depuis le nord.
Phot. Yves Sancey
IVR43_19973900631X



Cheminée.
Phot. Yves Sancey
IVR43_19973900629ZA



Atelier de fabrication et pièce de séchage.
Phot. Yves Sancey
IVR43_19973900617ZA



Pignon sud de l'atelier de fabrication.
Phot. Yves Sancey
IVR43_19973900621ZA



Pièce de séchage et atelier de fabrication depuis le nord-est.

Phot. Yves Sancey

IVR43_19973900619ZA

Dossiers liés

Dossiers de synthèse :

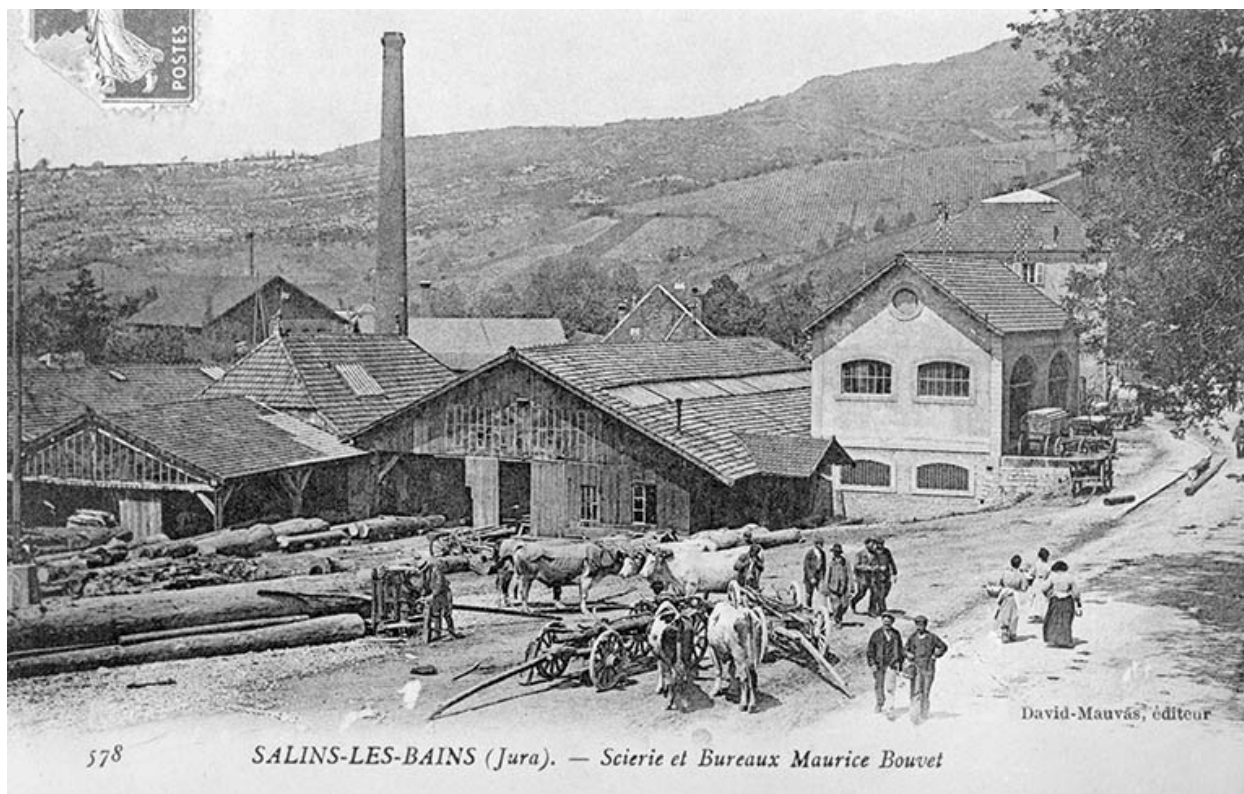
présentation de l'étude du patrimoine industriel du Jura (IA39000554)

industries du bois en Franche-Comté (IA00141454)

Oeuvre(s) contenue(s) :

Auteur(s) du dossier : Raphaël Favereaux

Copyright(s) : (c) Région Bourgogne-Franche-Comté, Inventaire du patrimoine



Salins-les-Bains (Jura). - Scierie et Bureaux Maurice Bouvet, s.d. [début 20e siècle].

Référence du document reproduit :

- **Salins-les-Bains (Jura). - Scierie et Bureaux Maurice Bouvet, s.d. [début 20e siècle].**
Salins-les-Bains (Jura). - Scierie et Bureaux Maurice Bouvet, carte postale, s.n., s.d. [début 20e siècle].
Collection particulière : Martine Bellague, Salins-les-Bains

IVR43_19943900275X

Auteur de l'illustration : Jérôme Mongreville

Date de prise de vue : [1909]

(c) Région Bourgogne-Franche-Comté, Inventaire du patrimoine
reproduction soumise à autorisation du titulaire des droits d'exploitation



Salins-les-Bains - Mont Poupet et Matinet du Bas, s.d. [fin 19e ou sdébut 20e siècle].

Référence du document reproduit :

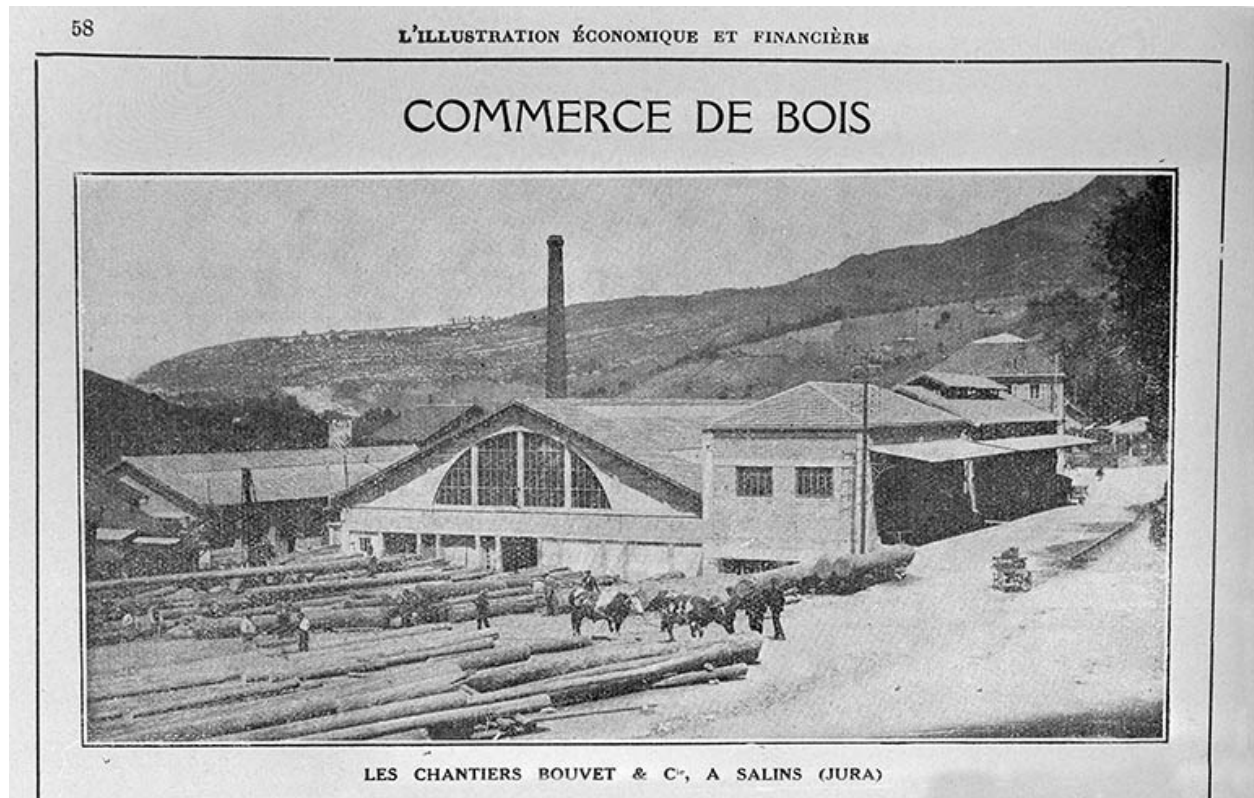
- **Salins - Mont Poupet et Matinet-du-Bas, s.d. [fin 19e ou sdébut 20e siècle].**
Salins - Mont Poupet et Matinet-du-Bas, carte postale, édit. Ferraris, s.d. [fin 19e ou sdébut 20e siècle].
Collection particulière.
Collection particulière

IVR43_20243900316NUC4A

Auteur de l'illustration : auteur inconnu

Date de prise de vue : 2024

(c) Région Bourgogne-Franche-Comté, Inventaire du patrimoine
reproduction soumise à autorisation du titulaire des droits d'exploitation



Les chantiers Bouvet & Cie, à Salins (Jura), milieu des années 1920.

Référence du document reproduit :

- **Les chantiers Bouvet & Cie, à Salins (Jura), milieu des années 1920.**
Les chantiers Bouvet & Cie, à Salins (Jura), milieu des années 1920. Photographie, s.d. [1925]. Dans : " Le Jura ", s.l. [Paris] : s.n. [L'illustration Economique et Financière], 1925, p. 58.

IVR43_19963900597X

Auteur de l'illustration : Jérôme Mongreville

Date de prise de vue : [1925]

(c) Région Bourgogne-Franche-Comté, Inventaire du patrimoine
reproduction soumise à autorisation du titulaire des droits d'exploitation



Vue d'ensemble depuis le sud-est.

IVR43_19973900615ZA

Auteur de l'illustration : Yves Sancey

Date de prise de vue : 1997

(c) Région Bourgogne-Franche-Comté, Inventaire du patrimoine
reproduction soumise à autorisation du titulaire des droits d'exploitation



Vue d'ensemble depuis le nord-ouest.

IVR43_19973900623X

Auteur de l'illustration : Yves Sancey

Date de prise de vue : 1997

(c) Région Bourgogne-Franche-Comté, Inventaire du patrimoine
reproduction soumise à autorisation du titulaire des droits d'exploitation



Vue plongeante depuis l'ouest. De gauche à droite : fonderie, garage et atelier de mécanique générale.

IVR43_19973900622X

Auteur de l'illustration : Yves Sancey

Date de prise de vue : 1997

(c) Région Bourgogne-Franche-Comté, Inventaire du patrimoine
reproduction soumise à autorisation du titulaire des droits d'exploitation



Façade postérieure de l'atelier de mécanique générale.

IVR43_19973900625ZA

Auteur de l'illustration : Yves Sancey

Date de prise de vue : 1997

(c) Région Bourgogne-Franche-Comté, Inventaire du patrimoine
reproduction soumise à autorisation du titulaire des droits d'exploitation



Cheminée et atelier de mécanique générale depuis le nord.

IVR43_19973900631X

Auteur de l'illustration : Yves Sancey

Date de prise de vue : 1997

(c) Région Bourgogne-Franche-Comté, Inventaire du patrimoine
reproduction soumise à autorisation du titulaire des droits d'exploitation



Cheminée.

IVR43_19973900629ZA

Auteur de l'illustration : Yves Sancey

Date de prise de vue : 1997

(c) Région Bourgogne-Franche-Comté, Inventaire du patrimoine
reproduction soumise à autorisation du titulaire des droits d'exploitation



Atelier de fabrication et pièce de séchage.

IVR43_19973900617ZA

Auteur de l'illustration : Yves Sancey

Date de prise de vue : 1997

(c) Région Bourgogne-Franche-Comté, Inventaire du patrimoine
reproduction soumise à autorisation du titulaire des droits d'exploitation



Pignon sud de l'atelier de fabrication.

IVR43_19973900621ZA

Auteur de l'illustration : Yves Sancey

Date de prise de vue : 1997

(c) Région Bourgogne-Franche-Comté, Inventaire du patrimoine
reproduction soumise à autorisation du titulaire des droits d'exploitation



Pièce de séchage et atelier de fabrication depuis le nord-est.

IVR43_19973900619ZA

Auteur de l'illustration : Yves Sancey

Date de prise de vue : 1997

(c) Région Bourgogne-Franche-Comté, Inventaire du patrimoine
reproduction soumise à autorisation du titulaire des droits d'exploitation