

Franche-Comté, Doubs  
Besançon  
îlot Ronchaux  
20 rue Renan

## maison de notable

### Références du dossier

Numéro de dossier : IA25000240  
Date de l'enquête initiale : 1996  
Date(s) de rédaction : 2001  
Cadre de l'étude : enquête thématique régionale demeures bisontines  
Degré d'étude : étudié  
Référence du dossier Monument Historique : PA00101514

### Désignation

Dénomination : maison  
Précision sur la dénomination : de notable  
Parties constituantes non étudiées : buanderie, bûcher, logement, remise, jardin d'agrément, cour

### Compléments de localisation

Milieu d'implantation : en ville  
Références cadastrales : 1833, K2, 613 ; 1974, AM, 32

### Historique

Dans la 1<sup>ère</sup> moitié du 16<sup>e</sup> siècle, il semble qu'un logis sur rue et un sur cour, bâti sur des caves voûtées en berceau, existaient déjà, tous deux remaniés dans la 2<sup>e</sup> moitié du 16<sup>e</sup> siècle, en particulier au niveau de leurs façades postérieures. En 1691, date portée sur une baie en accolade du 1<sup>er</sup> étage du logis secondaire, de nouveaux travaux sont entrepris, notamment la construction d'un escalier à cage ouverte entre les deux logis sur un soubassement conservé de la 1<sup>ère</sup> moitié du 16<sup>e</sup> siècle, et d'un escalier extérieur droit en maçonnerie et rampe en ferronnerie desservant le logis secondaire. C'est probablement à la même époque qu'une remise a été aménagée au rez-de-chaussée de ce logis, tout comme le couloir traversant donnant accès au jardin, en recoupant une pièce du rez-de-chaussée, et peut-être le corps de bâtiment gauche sur jardin, dans lequel était aménagé un bûcher en rez-de-chaussée et quatre chambres de domestiques à l'étage. Le 28 juillet 1773 l'édifice est acheté à madame de Langlade par le conseiller au parlement Claude-Mathieu Marrelier de Verchamp et a été vendu le 8 messidor an III comme bien de l'émigré Antoine-François-Xavier Marrelier. Une description estimative de la maison du 7 ventose an III montre que celle-ci n'a pas subi de transformations majeures depuis cette date, mis à part au 19<sup>e</sup> siècle, la création d'une porte et d'une coursière sur une partie du 1<sup>er</sup> étage du logis principal indiquant une modification de la distribution intérieure, l'aménagement des combles du logis secondaire en appartement dans la 2<sup>e</sup> moitié du 20<sup>e</sup> siècle, et la transformation d'une buanderie en cuisine à une époque indéterminée au rez-de-chaussée du logis secondaire côté jardin. Dans cette maison a vécu l'ingénieur des Ponts-et-Chaussées Louis-Jean-Victor Résal (1854-1920) auteur, entre autre, du pont Alexandre III à Paris.

Période(s) principale(s) : 16<sup>e</sup> siècle, 4<sup>e</sup> quart 17<sup>e</sup> siècle  
Période(s) secondaire(s) : 19<sup>e</sup> siècle, 2<sup>e</sup> moitié 20<sup>e</sup> siècle  
Dates : 1691 (porte la date)

Auteur(s) de l'oeuvre : maître d'oeuvre inconnu ()

Personne(s) liée(s) à l'histoire de l'oeuvre : Louis-Jean-Victor Résal (habitant célèbre, attribution par travaux historiques)

## Description

Maison à deux logis parallèles en pierre de taille, bâtis sur des caves voûtées en berceau avec entrée cochère latérale sur rue couverte d'un plafond à la française, et un couloir décentré sur le logis secondaire en L donnant accès à un jardin. Un escalier à cage ouverte sur cour, en maçonnerie avec rampe et colonnes en bois tourné, dessert les deux logis, le secondaire étant aussi distribué par un escalier extérieur droit en maçonnerie avec rampe en ferronnerie. Un corps de bâtiment à gauche du jardin, en bois recouvert d'enduit au premier étage, comprend un bûcher en rez-de-chaussée et quatre chambres de domestique à l'étage. Le rez-de-chaussée de l'aile sur jardin du logis secondaire était occupé par une buanderie transformé en cuisine.

## Éléments descriptifs

Matériau(x) du gros-oeuvre, mise en oeuvre et revêtement : calcaire, pierre de taille ; bois enduit

Matériau(x) de couverture : tuile plate

Étage(s) ou vaisseau(x) : sous-sol, 1 étage carré

Couvrements : voûte en berceau

Élévations extérieures : élévation ordonnancée

Escaliers : escalier de distribution extérieur : escalier de type complexe, cage ouverte, en maçonnerie ; escalier de distribution extérieur : escalier droit, en maçonnerie

## Typologies et état de conservation

Typologies : maison à entrée cochère

## Décor

Techniques : sculpture

Représentations : tête, femme ; ; tête, homme

Précision sur les représentations :

Trois têtes d'homme ou de femme décorent le bandeau d'appui de la façade sur rue.

## Statut, intérêt et protection

Les éléments les plus remarquables de cette maison à entrée cochère sont constitués par l'élévation sur rue de la 1ère moitié du 16e siècle et l'escalier à cage ouverte sur cour de la fin du 17e siècle, qui figure parmi les premiers de ce type à avoir été construits en ville. Par sa composition d'ensemble à logis parallèles et son système distributif, la maison peut être considérée comme l'archétype de la demeure bisontine du 18e siècle.

Intérêt de l'œuvre : à signaler, maison natale

Éléments remarquables : élévation, escalier

Protections : inscrit MH partiellement, 1941/12/08

façade sur rue et toiture

Statut de la propriété : propriété privée

## Références documentaires

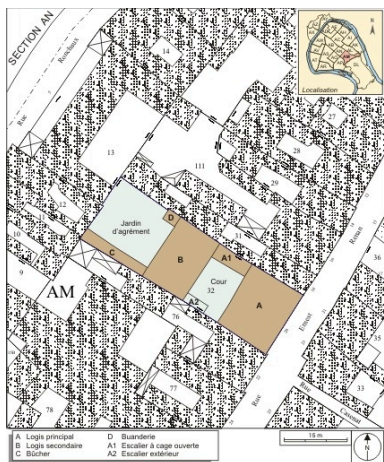
### Bibliographie

- Les sources documentaires sont consultables dans le dossier numérisé, accessible dans la rubrique "Informations complémentaires".

### Liens web

- Voir le dossier initial numérisé : <https://patrimoine.bourgognefranche-comte.fr/gtrudov/IA25000240/index.htm>

## Illustrations



Plan masse et de situation. Extrait  
du plan cadastral, 1974, section AM.  
Dess. André Céréza  
IVR43\_20072500006NUDA



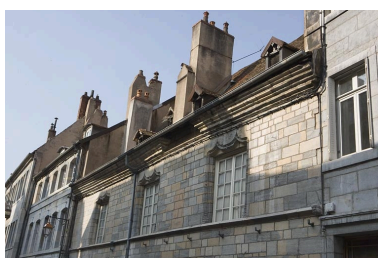
Vue d'ensemble dans l'alignement  
de la rue, de trois quarts gauche.  
Phot. Yves Sancey  
IVR43\_20092501347NUC2A



Vue d'ensemble de la façade  
sur rue, de trois quarts droit.  
Phot. Yves Sancey  
IVR43\_20092501349NUC2A



Vue d'ensemble de la façade  
sur rue, de trois quarts gauche.  
Phot. Yves Sancey  
IVR43\_20092501348NUC2A



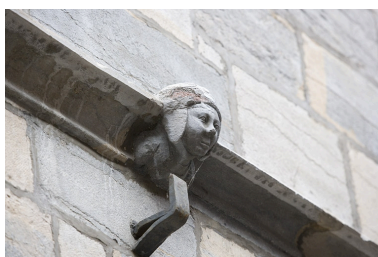
Détail du premier étage sur rue.  
Phot. Yves Sancey  
IVR43\_20092501350NUC2A



Façade sur rue : détail d'une  
tête d'homme à l'extrémité  
gauche du bandeau d'appui.  
Phot. Yves Sancey  
IVR43\_20092501351NUC2A



Façade sur rue : détail  
d'une tête de femme sur le  
bandeau d'appui, de face.  
Phot. Yves Sancey  
IVR43\_20092501352NUC2A



Façade sur rue : détail d'une  
tête de femme sur le bandeau  
d'appui, de trois quarts gauche.  
Phot. Yves Sancey  
IVR43\_20092501353NUC2A



Façade sur rue : détail d'une  
tête d'homme à l'extrémité  
droite du bandeau d'appui.  
Phot. Yves Sancey  
IVR43\_20092501354NUC2A





Passage cocher, depuis l'entrée.  
Phot. Yves Sancey  
IVR43\_20092501355NUC2A



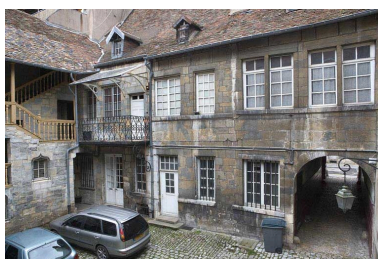
Passage cocher, depuis la cour.  
Phot. Yves Sancey  
IVR43\_20092501356NUC2A



Détail du plafond à la française du passage cocher.  
Phot. Yves Sancey  
IVR43\_20092501357NUC2A



Vue d'ensemble de la façade postérieure du logis sur rue.  
Phot. Yves Sancey  
IVR43\_20092501358NUC2A



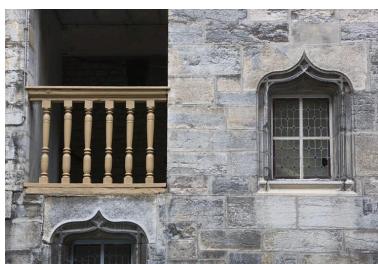
Vue d'ensemble de la façade postérieure du logis sur rue, de trois quarts droit.  
Phot. Yves Sancey  
IVR43\_20092501362NUC2A



Vue d'ensemble de l'escalier à cage ouverte.  
Phot. Yves Sancey  
IVR43\_20092501361NUC2A



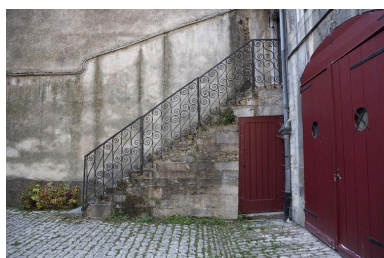
Vue d'ensemble de la façade postérieure du logis sur rue et de l'escalier à cage ouverte sur cour.  
Phot. Yves Sancey  
IVR43\_20092501360NUC2A



Détail d'une partie du soubassement de l'escalier à cage ouverte.  
Phot. Yves Sancey  
IVR43\_20092501364NUC2A



Vue d'ensemble du logis secondaire sur cour.  
Phot. Yves Sancey  
IVR43\_20092501363NUC2A



Vue d'ensemble de l'escalier extérieur du logis secondaire.  
Phot. Yves Sancey



Logis secondaire : détail de la date 1691 sur une fenêtre du premier étage.



Vue d'ensemble de la façade postérieure du logis secondaire.  
Phot. Yves Sancey

IVR43\_20092501359NUC2A



Vue d'ensemble depuis  
le fond du jardin.  
Phot. Yves Sancey  
IVR43\_20092501367NUC2A

Phot. Yves Sancey  
IVR43\_20092501365NUC2A



Vue d'ensemble du bûcher, de face.  
Phot. Yves Sancey  
IVR43\_20092501368NUC2A

IVR43\_20092501369NUC2A



Vue d'ensemble du jardin.  
Phot. Yves Sancey  
IVR43\_20092501366NUC2A

## Dossiers liés

### Dossiers de synthèse :

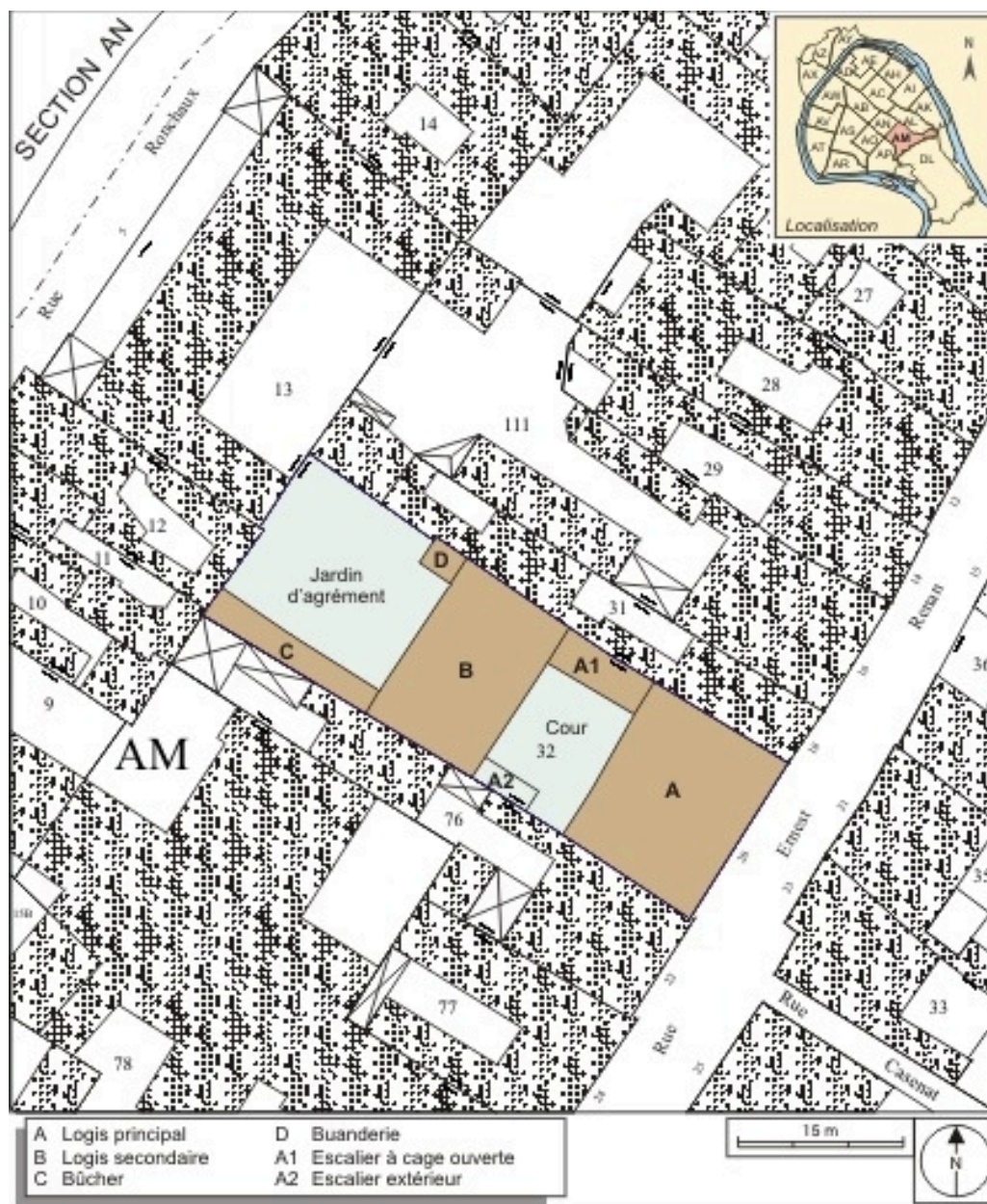
les hôtels, les maisons et les immeubles de Besançon centre ville (IA25000819) Franche-Comté, Doubs, Besançon

### Oeuvre(s) contenue(s) :

Auteur(s) du dossier : Christiane Roussel

Copyright(s) : (c) Région Bourgogne-Franche-Comté, Inventaire du patrimoine





Plan masse et de situation. Extrait du plan cadastral, 1974, section AM.

Référence du document reproduit :

- **Besançon : extrait du plan cadastral, 1974, section AM**  
Besançon : extrait du plan cadastral, 1974, section AM.

IVR43\_20072500006NUDA

Auteur de l'illustration : André Céréza

Date de prise de vue : 2007

Technique de relevé : reprise de fond ; Échelle : 1/500

(c) Région Bourgogne-Franche-Comté, Inventaire du patrimoine  
reproduction soumise à autorisation du titulaire des droits d'exploitation



Vue d'ensemble dans l'alignement de la rue, de trois quarts gauche.

IVR43\_20092501347NUC2A

Auteur de l'illustration : Yves Sancey

Date de prise de vue : 2009

(c) Région Bourgogne-Franche-Comté, Inventaire du patrimoine  
reproduction soumise à autorisation du titulaire des droits d'exploitation





Vue d'ensemble de la façade sur rue, de trois quarts droit.

IVR43\_20092501349NUC2A

Auteur de l'illustration : Yves Sancey

Date de prise de vue : 2009

(c) Région Bourgogne-Franche-Comté, Inventaire du patrimoine  
reproduction soumise à autorisation du titulaire des droits d'exploitation





Vue d'ensemble de la façade sur rue, de trois quarts gauche.

IVR43\_20092501348NUC2A

Auteur de l'illustration : Yves Sancey

Date de prise de vue : 2009

(c) Région Bourgogne-Franche-Comté, Inventaire du patrimoine  
reproduction soumise à autorisation du titulaire des droits d'exploitation



Détail du premier étage sur rue.

IVR43\_20092501350NUC2A

Auteur de l'illustration : Yves Sancey

Date de prise de vue : 2009

(c) Région Bourgogne-Franche-Comté, Inventaire du patrimoine  
reproduction soumise à autorisation du titulaire des droits d'exploitation





Façade sur rue : détail d'une tête d'homme à l'extrémité gauche du bandeau d'appui.

IVR43\_20092501351NUC2A

Auteur de l'illustration : Yves Sancey

Date de prise de vue : 2009

(c) Région Bourgogne-Franche-Comté, Inventaire du patrimoine  
reproduction soumise à autorisation du titulaire des droits d'exploitation



Façade sur rue : détail d'une tête de femme sur le bandeau d'appui, de face.

IVR43\_20092501352NUC2A

Auteur de l'illustration : Yves Sancey

Date de prise de vue : 2009

(c) Région Bourgogne-Franche-Comté, Inventaire du patrimoine  
reproduction soumise à autorisation du titulaire des droits d'exploitation





Façade sur rue : détail d'une tête de femme sur le bandeau d'appui, de trois quarts gauche.

IVR43\_20092501353NUC2A

Auteur de l'illustration : Yves Sancey

Date de prise de vue : 2009

(c) Région Bourgogne-Franche-Comté, Inventaire du patrimoine  
reproduction soumise à autorisation du titulaire des droits d'exploitation



Façade sur rue : détail d'une tête d'homme à l'extrémité droite du bandeau d'appui.

IVR43\_20092501354NUC2A

Auteur de l'illustration : Yves Sancey

Date de prise de vue : 2009

(c) Région Bourgogne-Franche-Comté, Inventaire du patrimoine  
reproduction soumise à autorisation du titulaire des droits d'exploitation





Passage cocher, depuis l'entrée.

IVR43\_20092501355NUC2A

Auteur de l'illustration : Yves Sancey

Date de prise de vue : 2009

(c) Région Bourgogne-Franche-Comté, Inventaire du patrimoine  
reproduction soumise à autorisation du titulaire des droits d'exploitation



Passage cocher, depuis la cour.

IVR43\_20092501356NUC2A

Auteur de l'illustration : Yves Sancey

Date de prise de vue : 2009

(c) Région Bourgogne-Franche-Comté, Inventaire du patrimoine  
reproduction soumise à autorisation du titulaire des droits d'exploitation



Détail du plafond à la française du passage cocher.

IVR43\_20092501357NUC2A

Auteur de l'illustration : Yves Sancey

Date de prise de vue : 2009

(c) Région Bourgogne-Franche-Comté, Inventaire du patrimoine  
reproduction soumise à autorisation du titulaire des droits d'exploitation





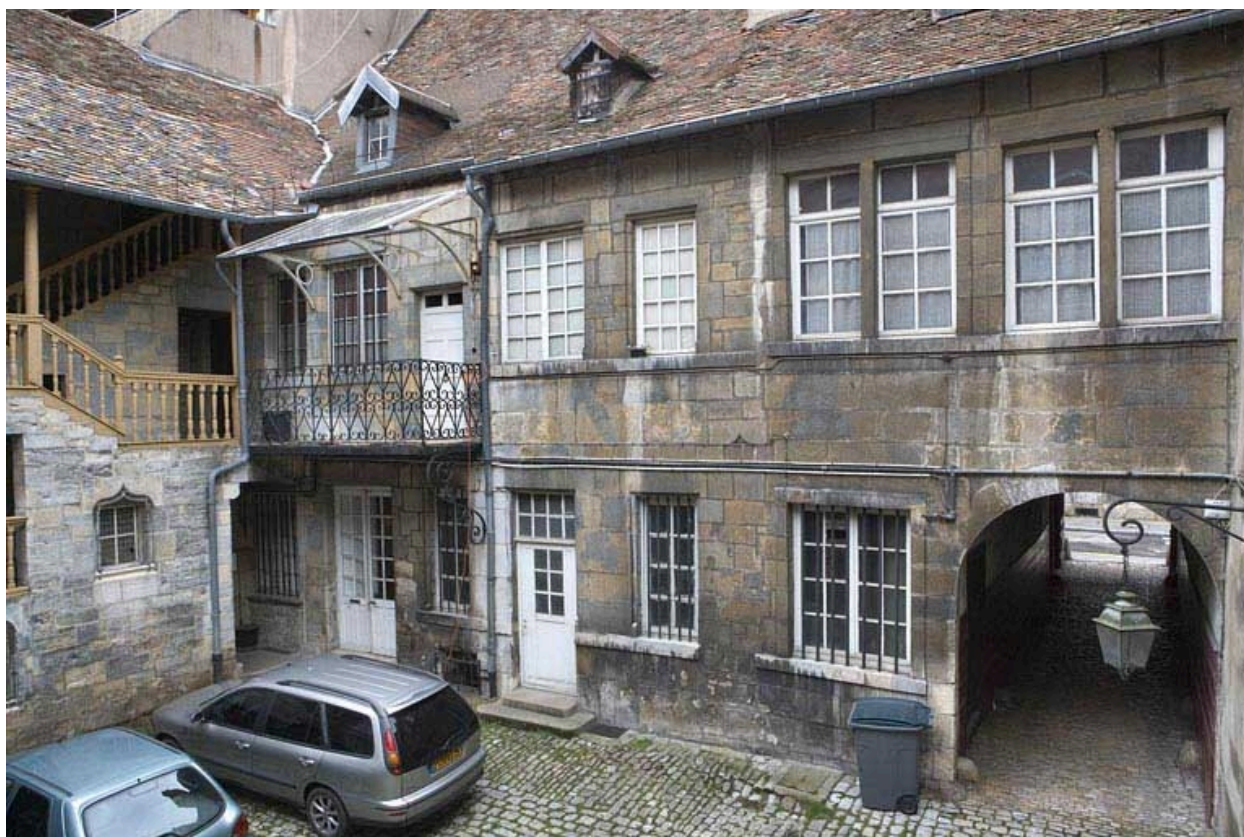
Vue d'ensemble de la façade postérieure du logis sur rue.

IVR43\_20092501358NUC2A

Auteur de l'illustration : Yves Sancey

Date de prise de vue : 2009

(c) Région Bourgogne-Franche-Comté, Inventaire du patrimoine  
reproduction soumise à autorisation du titulaire des droits d'exploitation



Vue d'ensemble de la façade postérieure du logis sur rue, de trois quarts droit.

IVR43\_20092501362NUC2A

Auteur de l'illustration : Yves Sancey

Date de prise de vue : 2009

(c) Région Bourgogne-Franche-Comté, Inventaire du patrimoine  
reproduction soumise à autorisation du titulaire des droits d'exploitation





Vue d'ensemble de l'escalier à cage ouverte.

IVR43\_20092501361NUC2A

Auteur de l'illustration : Yves Sancey

Date de prise de vue : 2009

(c) Région Bourgogne-Franche-Comté, Inventaire du patrimoine  
reproduction soumise à autorisation du titulaire des droits d'exploitation





Vue d'ensemble de la façade postérieure du logis sur rue et de l'escalier à cage ouverte sur cour.

IVR43\_20092501360NUC2A

Auteur de l'illustration : Yves Sancey

Date de prise de vue : 2009

(c) Région Bourgogne-Franche-Comté, Inventaire du patrimoine  
reproduction soumise à autorisation du titulaire des droits d'exploitation



Détail d'une partie du soubassement de l'escalier à cage ouverte.

IVR43\_20092501364NUC2A

Auteur de l'illustration : Yves Sancey

Date de prise de vue : 2009

(c) Région Bourgogne-Franche-Comté, Inventaire du patrimoine  
reproduction soumise à autorisation du titulaire des droits d'exploitation





Vue d'ensemble du logis secondaire sur cour.

IVR43\_20092501363NUC2A

Auteur de l'illustration : Yves Sancey

Date de prise de vue : 2009

(c) Région Bourgogne-Franche-Comté, Inventaire du patrimoine  
reproduction soumise à autorisation du titulaire des droits d'exploitation





Vue d'ensemble de l'escalier extérieur du logis secondaire.

IVR43\_20092501359NUC2A

Auteur de l'illustration : Yves Sancey

Date de prise de vue : 2009

(c) Région Bourgogne-Franche-Comté, Inventaire du patrimoine  
reproduction soumise à autorisation du titulaire des droits d'exploitation



Logis secondaire : détail de la date 1691 sur une fenêtre du premier étage.

IVR43\_20092501365NUC2A

Auteur de l'illustration : Yves Sancey

Date de prise de vue : 2009

(c) Région Bourgogne-Franche-Comté, Inventaire du patrimoine  
reproduction soumise à autorisation du titulaire des droits d'exploitation





Vue d'ensemble de la façade postérieure du logis secondaire.

IVR43\_20092501369NUC2A

Auteur de l'illustration : Yves Sancey

Date de prise de vue : 2009

(c) Région Bourgogne-Franche-Comté, Inventaire du patrimoine  
reproduction soumise à autorisation du titulaire des droits d'exploitation





Vue d'ensemble depuis le fond du jardin.

IVR43\_20092501367NUC2A

Auteur de l'illustration : Yves Sancey

Date de prise de vue : 2009

(c) Région Bourgogne-Franche-Comté, Inventaire du patrimoine  
reproduction soumise à autorisation du titulaire des droits d'exploitation



Vue d'ensemble du bûcher, de face.

IVR43\_20092501368NUC2A

Auteur de l'illustration : Yves Sancey

Date de prise de vue : 2009

(c) Région Bourgogne-Franche-Comté, Inventaire du patrimoine  
reproduction soumise à autorisation du titulaire des droits d'exploitation





Vue d'ensemble du jardin.

IVR43\_20092501366NUC2A

Auteur de l'illustration : Yves Sancey

Date de prise de vue : 2009

(c) Région Bourgogne-Franche-Comté, Inventaire du patrimoine  
reproduction soumise à autorisation du titulaire des droits d'exploitation