

Bourgogne, Saône-et-Loire  
Charnay-lès-Chalon  
PK 176

## site de l'écluse de Charnay

### Références du dossier

Numéro de dossier : IA71003614

Date de l'enquête initiale : 2018

Date(s) de rédaction : 2018

Cadre de l'étude : enquête thématique régionale Saône navigable en Bourgogne-Franche-Comté (la)

Degré d'étude : étudié

### Désignation

Dénomination : site d'écluse

Parties constituantes non étudiées : maison

### Compléments de localisation

Milieu d'implantation : en écart

Références cadastrales : 2017, ZK, 7

### Historique

La construction de l'écluse de Charnay fait partie des aménagements liés à la loi du 19 juillet 1837 qui ouvre un crédit pour les ouvrages à exécuter entre Port-sur-Saône et Verdun-sur-le-Doubs pour le perfectionnement de la navigation de la Saône. Les portes d'origine de l'écluse, construites en 1844, étaient en bois. En 1873, un projet de reconstruction des portes (3 S 26) expose les arguments en faveur d'une reconstruction en bois par rapport au métal, en estimant que si elles sont remplacées l'année suivante elles auront vécu plus de 30 ans, ce qui est tout à fait honorable. Les archives conservent un procès-verbal d'adjudication pour l'agrandissement des sas des écluses de Saint-Jean-de-Losne, Seurre et Charnay du 15 avril 1897 établit sur la base d'un projet dressé par l'ingénieur Variot le 6 janvier.

Période(s) principale(s) : 2e quart 19e siècle, 4e quart 19e siècle

Dates : 1844 (daté par source)

### Description

Le site se compose d'un sas en maçonnerie de pierre de taille et de moellons, élargi dans sa partie centrale, d'une maison éclusière et d'un pont sur écluse. Les portes d'écluse ne sont plus en place. On peut encore voir les traces des mécanismes le long du sas. Escaliers.

La maison éclusière, située rive gauche, est de plan rectangulaire. Elle s'élève sur deux niveaux et un étage de comble. La façade est rythmée par 3 travées. Les murs pignons sont percés de 2 baies rectangulaires et d'une troisième baie en demi-lune éclairant le comble. Une corniche en pierre souligne la toiture, elle est doublée d'un cordon en pierre au niveau des combles. La façade arrière a été modifiée par l'ajout d'un avant-corps central à pans coupés desservi par un escalier en béton suspendu. La maison suit le même modèle que celles des écluses du Châtelet, de Saint-Jean-de-Losne et de Seurre.

### Éléments descriptifs

Matériau(x) du gros-oeuvre, mise en oeuvre et revêtement : calcaire

### Typologies et état de conservation

État de conservation : désaffecté

## Statut, intérêt et protection

Statut de la propriété : propriété publique

## Références documentaires

### Documents d'archive

- **Archives départementales de la Saône-et-Loire : 3 S 26. Barrages, écluses et dérivations. 1873-1910.**  
Archives départementales de la Saône-et-Loire : 3 S 26. *Barrages, écluses et dérivations*. 1873-1910.  
Archives départementales de Saône-et-Loire, Mâcon : 3 S 26

### Bibliographie

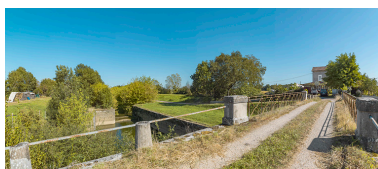
- **Ministère des Travaux Publics, Administration générale des Ponts et Chaussées et des Mines. Situation des Travaux au 31 décembre 1845.**  
Ministère des Travaux Publics, Administration générale des Ponts et Chaussées et des Mines. **Situation des Travaux au 31 décembre 1845**. Paris : Imprimerie Royale, mai 1846.

## Illustrations



Vue d'ensemble du site de l'écluse de Charnay : à gauche, la maison éclésièrre, au centre, le pont sur écluse et à droite, la remise.

Phot. Thierry Kuntz  
IVR26\_20197100489NUC4A



Le site d'écluse vu depuis la rive gauche, au niveau du pont sur écluse.  
Phot. Thierry Kuntz  
IVR26\_20197100494NUC4A



Le site d'écluse vu d'aval ; à droite, se trouve la maison éclésièrre.  
Phot. Thierry Kuntz  
IVR26\_20197100491NUC4A



Le site d'écluse vu d'aval.  
Phot. Thierry Kuntz  
IVR26\_20197100492NUC4A



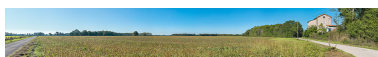
Le site d'écluse vu depuis le pont sur écluse.  
Phot. Thierry Kuntz  
IVR26\_20197100499NUC4A



Le site d'écluse vu depuis le pont sur écluse.  
Phot. Thierry Kuntz  
IVR26\_20197100500NUC4A



Le sas et l'emplacement des portes.  
Phot. Thierry Kuntz  
IVR26\_20197100490NUC4A



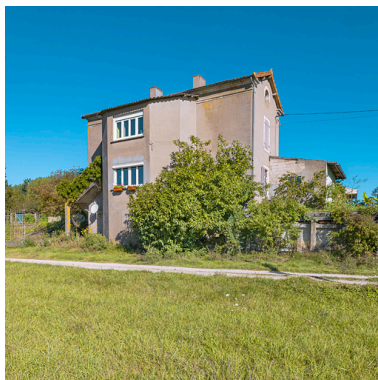
La maison éclésièrre dans son site.  
Phot. Thierry Kuntz  
IVR26\_20197100502NUC4A



Mur pignon et arrière de la maison éclésièrre.  
Phot. Thierry Kuntz  
IVR26\_20197100503NUC4A



Façade arrière avec l'ajout  
d'un avant-corps central.  
Phot. Thierry Kuntz  
IVR26\_20197100504NUC4A



Façade arrière avec l'ajout  
d'un avant-corps central.  
Phot. Thierry Kuntz  
IVR26\_20197100505NUC4A



Façade arrière avec l'ajout  
d'un avant-corps central.  
Phot. Thierry Kuntz  
IVR26\_20197100506NUC4A



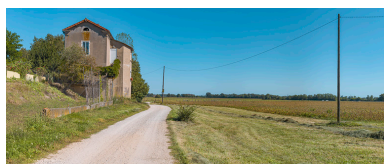
Façade arrière avec l'ajout  
d'un avant-corps central.  
Phot. Thierry Kuntz  
IVR26\_20197100507NUC4A



La maison éclusière, vue d'aval,  
dans son environnement paysager.  
Phot. Thierry Kuntz  
IVR26\_20197100508NUC4A



La maison éclusière, vue d'aval,  
dans son environnement paysager.  
Phot. Thierry Kuntz  
IVR26\_20197100509NUC2A



La maison éclusière, vue d'aval,  
dans son environnement paysager.  
Phot. Thierry Kuntz  
IVR26\_20197100510NUC4A

## Dossiers liés

Est partie constituante de : ancien bief de Charnay (IA71003603) Bourgogne, Saône-et-Loire, Charnay-lès-Chalon  
Oeuvre(s) partie(s) constituante(s) étudiée(s) : pont sur l'écluse de Charnay (IA71003609) Bourgogne, Saône-et-Loire, Charnay-lès-Chalon, PK 176

### Dossiers de synthèse :

La Saône navigable en Bourgogne-Franche-Comté (IA00141307)

Les maisons de la Saône navigable en Bourgogne-Franche-Comté (IA00141436)

### Oeuvre(s) contenue(s) :

Auteur(s) du dossier : Aurélie Lallement, Virginie Malherbe

Copyright(s) : (c) Région Bourgogne-Franche-Comté, Inventaire du patrimoine





Vue d'ensemble du site de l'écluse de Charnay : à gauche, la maison éclusière, au centre, le pont sur écluse et à droite, la remise.

IVR26\_20197100489NUC4A

Auteur de l'illustration : Thierry Kuntz

Date de prise de vue : 2019

(c) Région Bourgogne-Franche-Comté, Inventaire du patrimoine  
reproduction soumise à autorisation du titulaire des droits d'exploitation



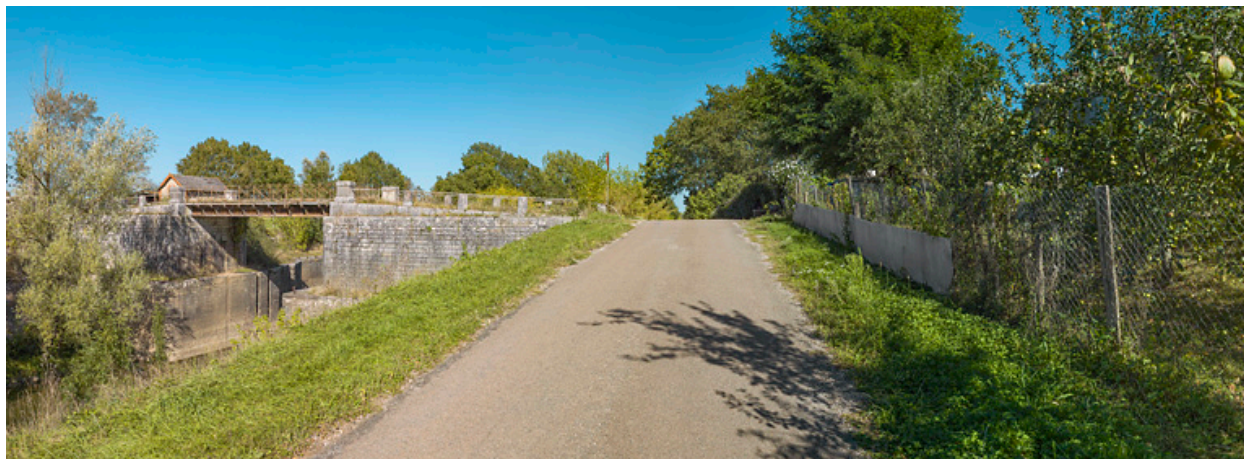
Le site d'écluse vu depuis la rive gauche, au niveau du pont sur écluse.

IVR26\_20197100494NUC4A

Auteur de l'illustration : Thierry Kuntz

Date de prise de vue : 2019

(c) Région Bourgogne-Franche-Comté, Inventaire du patrimoine  
reproduction soumise à autorisation du titulaire des droits d'exploitation



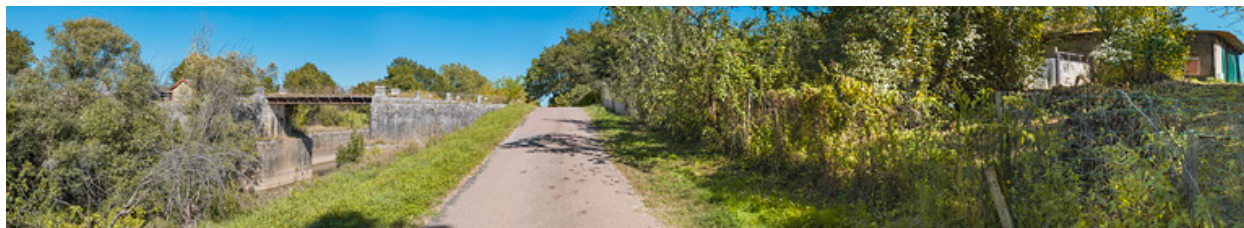
Le site d'écluse vu d'aval ; à droite, se trouve la maison éclusière.

IVR26\_20197100491NUC4A

Auteur de l'illustration : Thierry Kuntz

Date de prise de vue : 2019

(c) Région Bourgogne-Franche-Comté, Inventaire du patrimoine  
reproduction soumise à autorisation du titulaire des droits d'exploitation



Le site d'écluse vu d'aval.

IVR26\_20197100492NUC4A

Auteur de l'illustration : Thierry Kuntz

Date de prise de vue : 2019

(c) Région Bourgogne-Franche-Comté, Inventaire du patrimoine  
reproduction soumise à autorisation du titulaire des droits d'exploitation





Le site d'écluse vu depuis le pont sur écluse.

IVR26\_20197100499NUC4A

Auteur de l'illustration : Thierry Kuntz

Date de prise de vue : 2019

(c) Région Bourgogne-Franche-Comté, Inventaire du patrimoine  
reproduction soumise à autorisation du titulaire des droits d'exploitation





Le site d'écluse vu depuis le pont sur écluse.

IVR26\_20197100500NUC4A

Auteur de l'illustration : Thierry Kuntz

Date de prise de vue : 2019

(c) Région Bourgogne-Franche-Comté, Inventaire du patrimoine  
reproduction soumise à autorisation du titulaire des droits d'exploitation



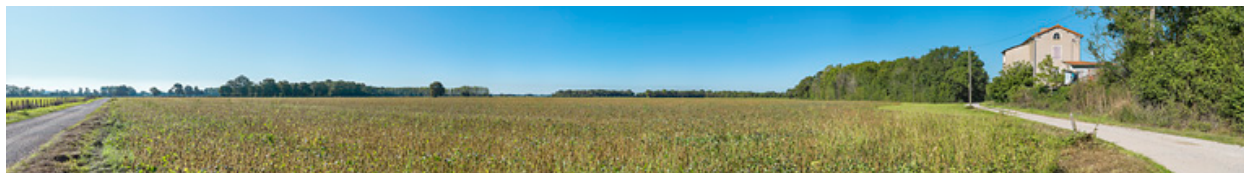
Le sas et l'emplacement des portes.

IVR26\_20197100490NUC4A

Auteur de l'illustration : Thierry Kuntz

Date de prise de vue : 2019

(c) Région Bourgogne-Franche-Comté, Inventaire du patrimoine  
reproduction soumise à autorisation du titulaire des droits d'exploitation



La maison éclusière dans son site.

IVR26\_20197100502NUC4A

Auteur de l'illustration : Thierry Kuntz

Date de prise de vue : 2019

(c) Région Bourgogne-Franche-Comté, Inventaire du patrimoine  
reproduction soumise à autorisation du titulaire des droits d'exploitation





Mur pignon et arrière de la maison éclusière.

IVR26\_20197100503NUC4A

Auteur de l'illustration : Thierry Kuntz

Date de prise de vue : 2019

(c) Région Bourgogne-Franche-Comté, Inventaire du patrimoine  
reproduction soumise à autorisation du titulaire des droits d'exploitation





Façade arrière avec l'ajout d'un avant-corps central.

IVR26\_20197100504NUC4A

Auteur de l'illustration : Thierry Kuntz

Date de prise de vue : 2019

(c) Région Bourgogne-Franche-Comté, Inventaire du patrimoine  
reproduction soumise à autorisation du titulaire des droits d'exploitation



Façade arrière avec l'ajout d'un avant-corps central.

IVR26\_20197100505NUC4A

Auteur de l'illustration : Thierry Kuntz

Date de prise de vue : 2019

(c) Région Bourgogne-Franche-Comté, Inventaire du patrimoine  
reproduction soumise à autorisation du titulaire des droits d'exploitation





Façade arrière avec l'ajout d'un avant-corps central.

IVR26\_20197100506NUC4A

Auteur de l'illustration : Thierry Kuntz

Date de prise de vue : 2019

(c) Région Bourgogne-Franche-Comté, Inventaire du patrimoine  
reproduction soumise à autorisation du titulaire des droits d'exploitation



Façade arrière avec l'ajout d'un avant-corps central.

IVR26\_20197100507NUC4A

Auteur de l'illustration : Thierry Kuntz

Date de prise de vue : 2019

(c) Région Bourgogne-Franche-Comté, Inventaire du patrimoine  
reproduction soumise à autorisation du titulaire des droits d'exploitation





La maison éclusière, vue d'aval, dans son environnement paysager.

IVR26\_20197100508NUC4A

Auteur de l'illustration : Thierry Kuntz

Date de prise de vue : 2019

(c) Région Bourgogne-Franche-Comté, Inventaire du patrimoine  
reproduction soumise à autorisation du titulaire des droits d'exploitation



La maison éclusière, vue d'aval, dans son environnement paysager.

IVR26\_20197100509NUC2A

Auteur de l'illustration : Thierry Kuntz

Date de prise de vue : 2019

(c) Région Bourgogne-Franche-Comté, Inventaire du patrimoine  
reproduction soumise à autorisation du titulaire des droits d'exploitation



La maison éclusière, vue d'aval, dans son environnement paysager.

IVR26\_20197100510NUC4A

Auteur de l'illustration : Thierry Kuntz

Date de prise de vue : 2019

(c) Région Bourgogne-Franche-Comté, Inventaire du patrimoine  
reproduction soumise à autorisation du titulaire des droits d'exploitation