

Franche-Comté, Jura  
Salins-les-Bains  
13 rue de la Liberté

## Hôtel de Falletans

### Références du dossier

Numéro de dossier : IA39002082  
Date de l'enquête initiale : 2023  
Date(s) de rédaction : 2023  
Cadre de l'étude : inventaire topographique  
Degré d'étude : étudié

### Désignation

Dénomination : hôtel  
Parties constituantes non étudiées : cour

### Compléments de localisation

Milieu d'implantation : en ville  
Références cadastrales : 1831, J, 423, 487 ; 2023, AN, 8

### Historique

La maison de Falletans figure sur le tableau peint par Nicolas Richard en 1628. Vraisemblablement construite au 13<sup>e</sup> siècle, elle consiste en une tour quadrangulaire comprenant un escalier en vis desservant deux étages, abritant chacun une pièce unique. L'édifice aurait appartenu au 16<sup>e</sup> siècle à un dénommé Oussard, puis à Jacques Aubert. En 1628, la tour apparaît coiffée d'un toit à hautes croupes couvert d'ardoises. Au 18<sup>e</sup> siècle, un escalier est construit au nord de cette tour, nécessitant la reconstruction du mur sur cour et la modification des ouvertures de la tour. L'escalier dessert alors cette dernière (au sud) et les étages d'un bâtiment préexistant, construit perpendiculairement au nord. Il semble donc que cette aile nord soit annexée à ce moment-là à l'hôtel de Falletans. Attenante à la [maison de l'Arquinsey](#), il est très probable qu'elle faisait partie de ce vaste édifice, propriété de la ville. L'hôtel est acheté, vraisemblablement au 18<sup>e</sup> siècle, par la famille de Bancenel, dont la présence dans la ville est attestée dès le début du 15<sup>e</sup> siècle. Dans la première moitié du 18<sup>e</sup> siècle, l'éminage du Bourg-Dessous était conservé "dans la voûte" de la maison de l'Arquinsey. L'éminage étant une taxe de l'Ancien Régime sur la vente du grain, il désigne également les quantités de grain prélevées par la ville, qui étaient alors stockées dans les caves voûtées de l'hôtel. En 1776 ou 1777, Antoine François de Bancenel acquiert une surface de « vingt toises carrés touchant de levant la place du Gouvernement, de midi une ruelle qui descend à la rue des Barres et de nord l'hôtel du Gouvernement », qu'il fait clôturer peu après par un haut mur percé d'une porte monumentale. La maison est cédée à M. Montrond, à Charles Marchand de Bannans en 1811 puis vendue en 1864 à Jean-François Jules Champon, marchand de vins. Son fils Clément reprend l'affaire vers 1890, il sera maire de la ville entre 1896 et 1907. Un entrepôt, qualifié de hangar sur la matrice cadastrale, est construit dans la cour contre le mur sud vers 1895. L'affaire, incluant le stockage de marchandises, est reprise en 1929 par Henri Colin qui fait également débit de boissons, auquel succède son fils Pascal. L'activité commerciale cesse en 2018, la demeure est ensuite achetée par un particulier. L'escalier public qui flanque le mur sud de la propriété, dénommé escalier d'Arion sur le plan cadastral, a été appelé escalier de Falletans, avant de prendre l'appellation actuelle (Perroux).

Période(s) principale(s) : 13e siècle, 16e siècle, 18e siècle ()  
Période(s) secondaire(s) : limite 19e siècle 20e siècle ()

## Description

L'hôtel est précédé d'une cour ouverte sur la rue de la Liberté par une porte monumentale en pierre de taille calcaire. Ses pieds-droits et la plate-bande appareillée sont à bossage un-sur-deux, elle est surmontée d'un haut entablement orné de modillons. Le bâtiment adopte un plan en L et est couvert d'un toit à croupes en tuile plate. La tour est située à l'extrémité sud de l'aile ouest construite au 18<sup>e</sup> siècle. Son rez-de-chaussée et les deux étages sont voûtés de croisées d'ogives. La façade sur cour de l'aile ouest présente deux étages carrés ; la façade postérieure, protégée par un enduit (partie nord) et un essentage de tuile (partie sud), possède en outre un étage de soubassement. Les baies des façades donnant sur la cour sont couvertes d'arc segmentaire, à l'exception de l'entrée de la cave est, dont la porte cochère est en plein-cintre. Les fenêtres des étages de l'aile nord, donnant sur la cour, ont été modifiées au 18<sup>e</sup> siècle. Celles du second étage conservent des éléments antérieurs, parmi lesquelles des piédroits moulurés (vestiges de larges fenêtres à meneau ?) et un bandeau horizontal qui a été bûché. Un animal sculpté en haut relief, non identifiable (lion couché ?) est inséré dans la maçonnerie à l'ouest de ce mur sud. Toujours dans cette aile nord, un escalier en vis maçonné donne accès à la **cour des Halles** par une porte couverte d'un arc segmentaire. Les ouvertures de cette façade nord sont datables des 15<sup>e</sup> ou 16<sup>e</sup> siècle. Deux vastes caves sont aménagées au rez-de-chaussée de l'aile nord. Celle située à l'ouest est plafonnée ; celle placée à l'est est voûtée en berceau, elle possède un niveau inférieur sur environ 2/3 de la superficie. Les appartements des étages de l'aile nord conservent des cheminées, alcôves et lambris des 18<sup>e</sup> et début du 19<sup>e</sup> siècle, notamment des boiseries du 1<sup>er</sup> Empire : décor de griffons, grecques, rinceaux.

## Éléments descriptifs

Matériau(x) du gros-oeuvre, mise en oeuvre et revêtement : calcaire, moellon, enduit ; calcaire, pierre de taille, essentage de tuile

Matériau(x) de couverture : tuile plate

Étage(s) ou vaisseau(x) : 2 étages carrés, étage de soubassement

Couvrements : voûte d'ogives ; voûte en berceau

Élévations extérieures : élévation à travées

Type(s) de couverture : toit à longs pans ; appentis

Escaliers : escalier dans-oeuvre : escalier tournant à retours avec jour, en maçonnerie

## Statut, intérêt et protection

Protections :

Statut de la propriété : propriété privée

## Références documentaires

### Documents d'archive

- **Archives départementales du Jura. Cadastre de la commune de Salins-les-Bains. [1831-1954].**  
Archives départementales du Jura. Cadastre de la commune de Salins-les-Bains. [1831-1954].
  - Atlas parcellaire (1831) : 3 P plan 6599 (tableau d'assemblage), 3 P plan 5566-5610 (feuilles)
  - État de section (1832) : 3 P 3604
  - Matrices cadastrales des propriétés bâties et non bâties (à partir de 1832) : 3 P 3605 (récapitulatif), 3 P 3606 (folio 1 à 600), 3 P 3607 (folio 601 à 1338), 3 P 3608 (folio 1341 à 2019), 3 P 3609 (folio 2020-2679)
  - Matrices cadastrales des propriétés bâties (à partir de 1882) : 3 P 3610, 3 P 3611
  - Matrices cadastrales des propriétés bâties (à partir de 1911) : 3 P 3912 (folio 1 à 920), 3 P 3913 (folio 921 à 1285)
  - Matrices cadastrales des propriétés non bâties (fin du 19<sup>e</sup> siècle-milieu du 20<sup>e</sup> siècle) : 3 P 3614-3622Archives départementales du Jura, Montmorot
- **Rues et maisons de Salins**  
Fonds ancien, Bibliothèque municipale, Salins-les-Bains : Ms 387/2. Rues et maisons de Salins, s.d.  
f. 8-9  
Fonds ancien, Bibliothèque municipale, Salins-les-Bains : Ms 387/2
- **Notes sur Salins extraites des Archives du Jura et de celles de la ville de Salins, par Edouard Toubin**

Fonds ancien, Salins-les-Bains. Ms 383. Notes sur Salins extraites des Archives du Jura et de celles de la ville de Salins, par Edouard Toubin, s.d. [fin 19e ou début 20e siècle], 359 p.  
f. 278-279

Fonds ancien, Bibliothèque municipale, Salins-les-Bains : Ms 383

## Bibliographie

- **Brelot, Claude-Isabelle. La noblesse réinventée. nobles de Franche-Comté, de 1814 à 1870. - les Belles lettres, 1992.**  
Brelot, Claude-Isabelle. La noblesse réinventée. nobles de Franche-Comté, de 1814 à 1870. - les Belles lettres, 1992, 2 vol., 1242 p.  
p. 469-472
- **Coindre, Gaston. Le vieux Salins, promenades et causeries. Besançon : Impr. de Jacquin, 1904**  
Coindre, Gaston. *Le vieux Salins, promenades et causeries*. Besançon : Impr. de Jacquin, 1904  
p. 69-71
- **Tripard, Just. Notices sur la ville et les communes du canton de Salins. Besançon : Marion et Morel, Salins-les-Bains : Louis David, 1881**  
Tripard, Just. *Notices sur la ville et les communes du canton de Salins*. Besançon : Marion et Morel, Salins-les-Bains : Louis David, 1881  
p. 533, 561

## Illustrations



Détail du tableau de Nicolas Richard :  
Maison de Falletans (n°66). 1628.  
Autr. Nicolas Richard,  
Phot. Jérôme Mongreville  
IVR43\_20233900021NUC4A



Vue plongeante  
d'ensemble depuis l'est.  
Phot. Jérôme Mongreville  
IVR43\_20233900872NUC4A



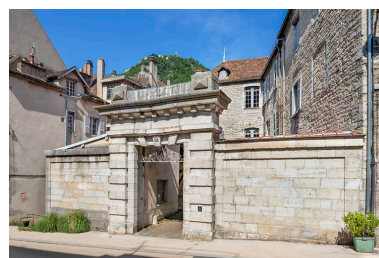
Vue d'ensemble de trois quarts  
gauche (l'hôtel est en fond de cour).  
Phot. Jérôme Mongreville  
IVR43\_20233900106NUC4A



Vue de trois quarts depuis la rue.  
Phot. Jérôme Mongreville  
IVR43\_20233900105NUC4A



Vue de face du mur et de  
la porte monumentale.  
Phot. Jérôme Mongreville  
IVR43\_20233900870NUC4A



Le mur sur rue et la porte  
monumentale, vus de trois quarts.  
Phot. Jérôme Mongreville  
IVR43\_20233900871NUC4A



Porte monumentale de la cour.  
Phot. Jérôme Mongreville  
IVR43\_20233900104NUC4A



Aile nord (vue depuis  
la cour des halles).  
Phot. Jérôme Mongreville  
IVR43\_20233900085NUC4A



Alle nord. Premiers niveaux,  
depuis la cour des halles.  
Phot. Jérôme Mongreville  
IVR43\_20233900088NUC4A



Extrémité sud de la  
façade occidentale.  
Phot. Jérôme Mongreville  
IVR43\_20233900449NUC4A



Extrémité nord de la  
façade occidentale.  
Phot. Jérôme Mongreville  
IVR43\_20233900450NUC4A



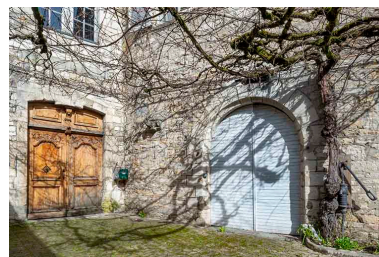
Vue depuis la porte de la cour.  
Phot. Jérôme Mongreville  
IVR43\_20233900095NUC4A



Façades est et sud depuis la cour.  
Phot. Jérôme Mongreville  
IVR43\_20233900096NUC4A



La cour vue depuis le nord-est.  
Phot. Jérôme Mongreville  
IVR43\_20233900098NUC4A



Portes sur la cour.  
Phot. Jérôme Mongreville  
IVR43\_20233900097NUC4A



Façade sud (partie gauche).  
Phot. Jérôme Mongreville  
IVR43\_20233900099NUC4A



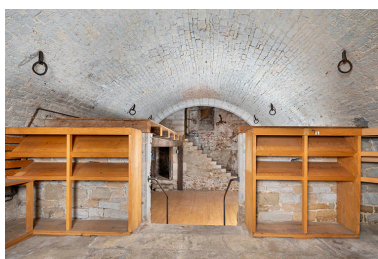
Sculpture (lion couché ?) enchassée  
dans la maçonnerie du mur sud.  
Phot. Jérôme Mongreville  
IVR43\_20233900100NUC4A



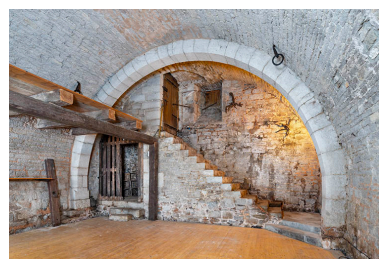
Porte gauche sur cour (mur est).  
Phot. Jérôme Mongreville  
IVR43\_20233900101NUC4A



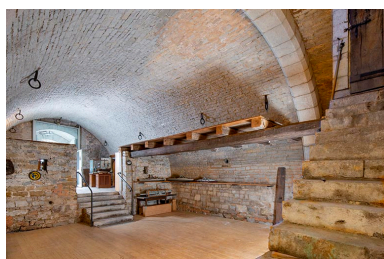
Porte droite sur cour (mur est).  
Phot. Jérôme Mongreville  
IVR43\_20233900102NUC4A



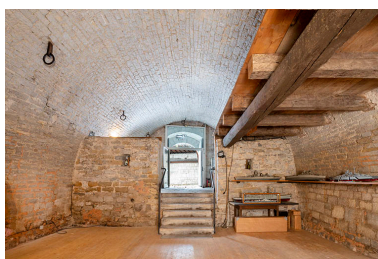
Cave (aile nord). Vue depuis l'entrée.  
Phot. Jérôme Mongreville  
IVR43\_20223901297NUC4A



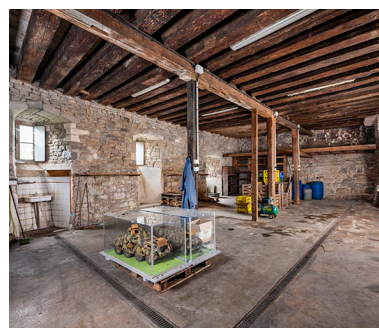
Cave est (aile nord).  
Extrémité septentrionale.  
Phot. Jérôme Mongreville  
IVR43\_20223901298NUC4A



Cave est (aile nord).  
Vue depuis le nord-est.  
Phot. Jérôme Mongreville  
IVR43\_20223901299NUC4A



Cave est (aile nord). Vue axiale.  
Phot. Jérôme Mongreville  
IVR43\_20223901300NUC4A



Cave ouest. Vue d'ensemble.  
Phot. Jérôme Mongreville  
IVR43\_20223901301NUC4A



Cave ouest. Vue partielle de trois quarts.  
Phot. Jérôme Mongreville  
IVR43\_20223901302NUC4A



Cave ouest. Maçonneries à l'angle nord-est.  
Phot. Jérôme Mongreville  
IVR43\_20223901303NUC4A



Pièce voûtée (rez-de-chaussée de la tour).  
Phot. Jérôme Mongreville  
IVR43\_20223901304NUC4A



Pièce voûtée (rez-de-chaussée de la tour). Vue depuis la porte.  
Phot. Jérôme Mongreville  
IVR43\_20223901305NUC4A



Escalier en vis de la tour.  
Phot. Jérôme Mongreville  
IVR43\_20223901306NUC4A



Voûtement de la pièce au premier étage.  
Phot. Jérôme Mongreville  
IVR43\_20223901307NUC4A



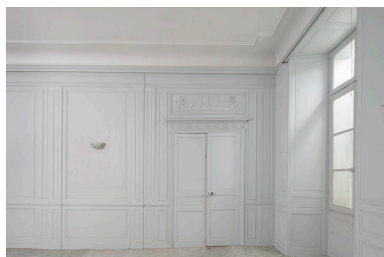
Pièce du premier étage. Mur ouest.  
Phot. Jérôme Mongreville  
IVR43\_20223901308NUC4A



Aile nord. Entrée de  
l'appartement du premier étage.  
Phot. Jérôme Mongreville  
IVR43\_20223901318NUC4A



Aile nord. Couloir d'entrée de  
l'appartement du premier étage.  
Phot. Jérôme Mongreville  
IVR43\_20223901319NUC4A



Aile nord. Pièce du premier étage.  
Phot. Jérôme Mongreville  
IVR43\_20223901309NUC4A



Aile nord. Boiseries d'une  
pièce du premier étage.  
Phot. Jérôme Mongreville  
IVR43\_20223901310NUC4A



Pièce du premier étage  
(aile nord). Vue axiale.  
Phot. Jérôme Mongreville  
IVR43\_20223901311NUC4A



Pièce du premier étage (aile  
nord). Vue de trois quarts.  
Phot. Jérôme Mongreville  
IVR43\_20223901313NUC4A

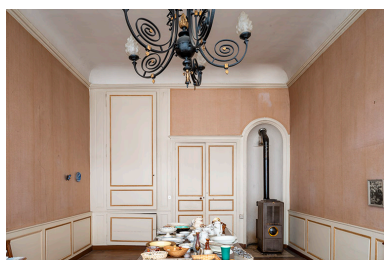


Pièce du premier étage  
(aile nord). Cheminée.  
Phot. Jérôme Mongreville  
IVR43\_20223901312NUC4A



Pièce du premier étage (aile  
nord). Décor à motifs antiques.  
Phot. Jérôme Mongreville  
IVR43\_20223901314NUC4A





Salle à manger (?) au premier étage (aile nord).  
Phot. Jérôme Mongreville  
IVR43\_20223901315NUC4A



Chambre du premier étage (aile nord).  
Phot. Jérôme Mongreville  
IVR43\_20223901316NUC4A



Chambre du premier étage (aile nord). Vue de trois quarts.  
Phot. Jérôme Mongreville  
IVR43\_20223901317NUC4A



Aile nord. Cheminée (deuxième étage).  
Phot. Jérôme Mongreville  
IVR43\_20223901323NUC4A



Aile nord. Cheminée (deuxième étage).  
Phot. Jérôme Mongreville  
IVR43\_20223901320NUC4A



Cheminée. Couronnement du conduit d'évacuation (grès flammé).  
Phot. Jérôme Mongreville  
IVR43\_20223901321NUC4A



Cheminée. Détail du conduit d'évacuation (grès flammé).  
Phot. Jérôme Mongreville  
IVR43\_20223901322NUC4A

## **Dossiers liés**

### **Dossiers de synthèse :**

Présentation de la commune de Salins-les-Bains (IA39002079)

### **Oeuvre(s) contenue(s) :**

Auteur(s) du dossier : Raphaël Favereaux

Copyright(s) : (c) Région Bourgogne-Franche-Comté, Inventaire du patrimoine



Détail du tableau de Nicolas Richard : Maison de Falletans (n°66). 1628.

Référence du document reproduit :

- **Salins en 1628.**  
*Salins en 1628.* Tableau (huile sur toile), par Nicolas Richard.  
Musée de la Grande Saline, Salins-les-Bains

IVR43\_20233900021NUC4A

Auteur de l'illustration : Jérôme Mongreville

Auteur du document reproduit : Nicolas Richard

Date de prise de vue : 2023

(c) Région Bourgogne-Franche-Comté, Inventaire du patrimoine ; (c) Musée de la Grande Saline, Salins-les-Bains  
reproduction soumise à autorisation du titulaire des droits d'exploitation



Vue plongeante d'ensemble depuis l'est.

IVR43\_20233900872NUC4A

Auteur de l'illustration : Jérôme Mongreville

Date de prise de vue : 2023

(c) Région Bourgogne-Franche-Comté, Inventaire du patrimoine  
reproduction soumise à autorisation du titulaire des droits d'exploitation



Vue d'ensemble de trois quarts gauche (l'hôtel est en fond de cour).

IVR43\_20233900106NUC4A

Auteur de l'illustration : Jérôme Mongreville

Date de prise de vue : 2023

(c) Région Bourgogne-Franche-Comté, Inventaire du patrimoine  
reproduction soumise à autorisation du titulaire des droits d'exploitation



Vue de trois quarts depuis la rue.

IVR43\_20233900105NUC4A

Auteur de l'illustration : Jérôme Mongreville

Date de prise de vue : 2023

(c) Région Bourgogne-Franche-Comté, Inventaire du patrimoine  
reproduction soumise à autorisation du titulaire des droits d'exploitation



Vue de face du mur et de la porte monumentale.

IVR43\_20233900870NUC4A

Auteur de l'illustration : Jérôme Mongreville

Date de prise de vue : 2023

(c) Région Bourgogne-Franche-Comté, Inventaire du patrimoine  
reproduction soumise à autorisation du titulaire des droits d'exploitation



Le mur sur rue et la porte monumentale, vus de trois quarts.

IVR43\_20233900871NUC4A

Auteur de l'illustration : Jérôme Mongreville

Date de prise de vue : 2023

(c) Région Bourgogne-Franche-Comté, Inventaire du patrimoine  
reproduction soumise à autorisation du titulaire des droits d'exploitation





Porte monumentale de la cour.

IVR43\_20233900104NUC4A

Auteur de l'illustration : Jérôme Mongreville

Date de prise de vue : 2023

(c) Région Bourgogne-Franche-Comté, Inventaire du patrimoine  
reproduction soumise à autorisation du titulaire des droits d'exploitation



Aile nord (vue depuis la cour des halles).

IVR43\_20233900085NUC4A

Auteur de l'illustration : Jérôme Mongreville

Date de prise de vue : 2023

(c) Région Bourgogne-Franche-Comté, Inventaire du patrimoine  
reproduction soumise à autorisation du titulaire des droits d'exploitation



Alle nord. Premiers niveaux, depuis la cour des halles.

IVR43\_20233900088NUC4A

Auteur de l'illustration : Jérôme Mongreville

Date de prise de vue : 2023

(c) Région Bourgogne-Franche-Comté, Inventaire du patrimoine  
reproduction soumise à autorisation du titulaire des droits d'exploitation



Extrémité sud de la façade occidentale.

IVR43\_20233900449NUC4A

Auteur de l'illustration : Jérôme Mongreville

Date de prise de vue : 2023

(c) Région Bourgogne-Franche-Comté, Inventaire du patrimoine  
reproduction soumise à autorisation du titulaire des droits d'exploitation



Extrémité nord de la façade occidentale.

IVR43\_20233900450NUC4A

Auteur de l'illustration : Jérôme Mongreville

Date de prise de vue : 2023

(c) Région Bourgogne-Franche-Comté, Inventaire du patrimoine  
reproduction soumise à autorisation du titulaire des droits d'exploitation



Vue depuis la porte de la cour.

IVR43\_20233900095NUC4A

Auteur de l'illustration : Jérôme Mongreville

Date de prise de vue : 2023

(c) Région Bourgogne-Franche-Comté, Inventaire du patrimoine  
reproduction soumise à autorisation du titulaire des droits d'exploitation



Façades est et sud depuis la cour.

IVR43\_20233900096NUC4A

Auteur de l'illustration : Jérôme Mongreville

Date de prise de vue : 2023

(c) Région Bourgogne-Franche-Comté, Inventaire du patrimoine  
reproduction soumise à autorisation du titulaire des droits d'exploitation



La cour vue depuis le nord-est.

IVR43\_20233900098NUC4A

Auteur de l'illustration : Jérôme Mongreville

Date de prise de vue : 2023

(c) Région Bourgogne-Franche-Comté, Inventaire du patrimoine  
reproduction soumise à autorisation du titulaire des droits d'exploitation





Portes sur la cour.

IVR43\_20233900097NUC4A

Auteur de l'illustration : Jérôme Mongreville

Date de prise de vue : 2023

(c) Région Bourgogne-Franche-Comté, Inventaire du patrimoine  
reproduction soumise à autorisation du titulaire des droits d'exploitation



Façade sud (partie gauche).

IVR43\_20233900099NUC4A

Auteur de l'illustration : Jérôme Mongreville

Date de prise de vue : 2023

(c) Région Bourgogne-Franche-Comté, Inventaire du patrimoine  
reproduction soumise à autorisation du titulaire des droits d'exploitation



Sculpture (lion couché ?) enchassée dans la maçonnerie du mur sud.

IVR43\_20233900100NUC4A

Auteur de l'illustration : Jérôme Mongreville

Date de prise de vue : 2023

(c) Région Bourgogne-Franche-Comté, Inventaire du patrimoine  
reproduction soumise à autorisation du titulaire des droits d'exploitation



Porte gauche sur cour (mur est).

IVR43\_20233900101NUC4A

Auteur de l'illustration : Jérôme Mongreville

Date de prise de vue : 2023

(c) Région Bourgogne-Franche-Comté, Inventaire du patrimoine  
reproduction soumise à autorisation du titulaire des droits d'exploitation



Porte droite sur cour (mur est).

IVR43\_20233900102NUC4A

Auteur de l'illustration : Jérôme Mongreville

Date de prise de vue : 2023

(c) Région Bourgogne-Franche-Comté, Inventaire du patrimoine  
reproduction soumise à autorisation du titulaire des droits d'exploitation



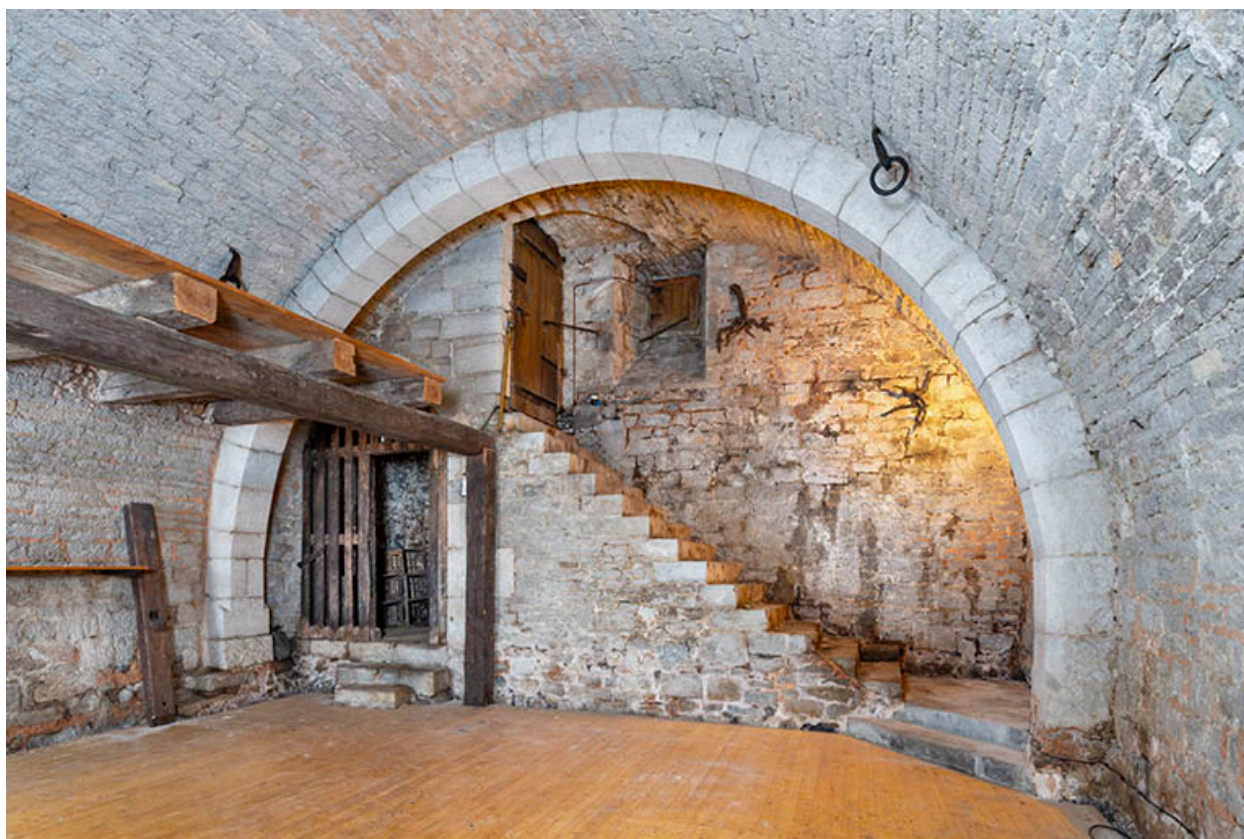
Cave (aile nord). Vue depuis l'entrée.

IVR43\_20223901297NUC4A

Auteur de l'illustration : Jérôme Mongreville

Date de prise de vue : 2022

(c) Région Bourgogne-Franche-Comté, Inventaire du patrimoine  
reproduction soumise à autorisation du titulaire des droits d'exploitation



Cave est (aile nord). Extrémité septentrionale.

IVR43\_20223901298NUC4A

Auteur de l'illustration : Jérôme Mongreville

Date de prise de vue : 2022

(c) Région Bourgogne-Franche-Comté, Inventaire du patrimoine  
reproduction soumise à autorisation du titulaire des droits d'exploitation



Cave est (aile nord). Vue depuis le nord-est.

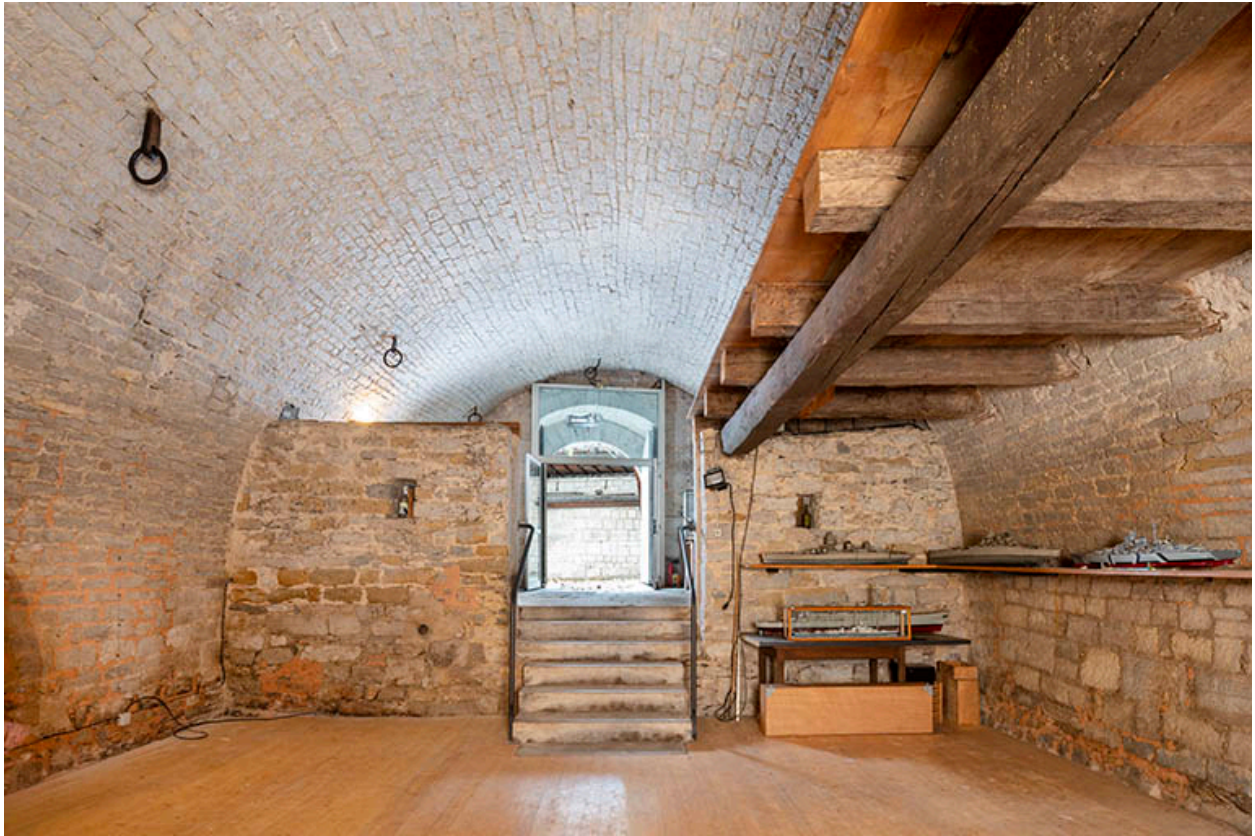
IVR43\_20223901299NUC4A

Auteur de l'illustration : Jérôme Mongreville

Date de prise de vue : 2022

(c) Région Bourgogne-Franche-Comté, Inventaire du patrimoine  
reproduction soumise à autorisation du titulaire des droits d'exploitation





Cave est (aile nord). Vue axiale.

IVR43\_20223901300NUC4A

Auteur de l'illustration : Jérôme Mongreville

Date de prise de vue : 2022

(c) Région Bourgogne-Franche-Comté, Inventaire du patrimoine  
reproduction soumise à autorisation du titulaire des droits d'exploitation



Cave ouest. Vue d'ensemble.

IVR43\_20223901301NUC4A

Auteur de l'illustration : Jérôme Mongreville

Date de prise de vue : 2022

(c) Région Bourgogne-Franche-Comté, Inventaire du patrimoine  
reproduction soumise à autorisation du titulaire des droits d'exploitation



Cave ouest. Vue partielle de trois quarts.

IVR43\_20223901302NUC4A

Auteur de l'illustration : Jérôme Mongreville

Date de prise de vue : 2022

(c) Région Bourgogne-Franche-Comté, Inventaire du patrimoine  
reproduction soumise à autorisation du titulaire des droits d'exploitation



Cave ouest. Maçonneries à l'angle nord-est.

IVR43\_20223901303NUC4A

Auteur de l'illustration : Jérôme Mongreville

Date de prise de vue : 2022

(c) Région Bourgogne-Franche-Comté, Inventaire du patrimoine  
reproduction soumise à autorisation du titulaire des droits d'exploitation



Pièce voûtée (rez-de-chaussée de la tour).

IVR43\_20223901304NUC4A

Auteur de l'illustration : Jérôme Mongreville

Date de prise de vue : 2022

(c) Région Bourgogne-Franche-Comté, Inventaire du patrimoine  
reproduction soumise à autorisation du titulaire des droits d'exploitation



Pièce voûtée (rez-de-chaussée de la tour). Vue depuis la porte.

IVR43\_20223901305NUC4A

Auteur de l'illustration : Jérôme Mongreville

Date de prise de vue : 2022

(c) Région Bourgogne-Franche-Comté, Inventaire du patrimoine  
reproduction soumise à autorisation du titulaire des droits d'exploitation



Escalier en vis de la tour.

IVR43\_20223901306NUC4A

Auteur de l'illustration : Jérôme Mongreville

Date de prise de vue : 2022

(c) Région Bourgogne-Franche-Comté, Inventaire du patrimoine  
reproduction soumise à autorisation du titulaire des droits d'exploitation



Voûtement de la pièce au premier étage.

IVR43\_20223901307NUC4A

Auteur de l'illustration : Jérôme Mongreville

Date de prise de vue : 2022

(c) Région Bourgogne-Franche-Comté, Inventaire du patrimoine  
reproduction soumise à autorisation du titulaire des droits d'exploitation





Pièce du premier étage. Mur ouest.

IVR43\_20223901308NUC4A

Auteur de l'illustration : Jérôme Mongreville

Date de prise de vue : 2022

(c) Région Bourgogne-Franche-Comté, Inventaire du patrimoine  
reproduction soumise à autorisation du titulaire des droits d'exploitation



Aile nord. Entrée de l'appartement du premier étage.

IVR43\_20223901318NUC4A

Auteur de l'illustration : Jérôme Mongreville

Date de prise de vue : 2022

(c) Région Bourgogne-Franche-Comté, Inventaire du patrimoine  
reproduction soumise à autorisation du titulaire des droits d'exploitation



Aile nord. Couloir d'entrée de l'appartement du premier étage.

IVR43\_20223901319NUC4A

Auteur de l'illustration : Jérôme Mongreville

Date de prise de vue : 2022

(c) Région Bourgogne-Franche-Comté, Inventaire du patrimoine  
reproduction soumise à autorisation du titulaire des droits d'exploitation



Aile nord. Pièce du premier étage.

IVR43\_20223901309NUC4A

Auteur de l'illustration : Jérôme Mongreville

Date de prise de vue : 2022

(c) Région Bourgogne-Franche-Comté, Inventaire du patrimoine  
reproduction soumise à autorisation du titulaire des droits d'exploitation



Aile nord. Boiseries d'une pièce du premier étage.

IVR43\_20223901310NUC4A

Auteur de l'illustration : Jérôme Mongreville

Date de prise de vue : 2022

(c) Région Bourgogne-Franche-Comté, Inventaire du patrimoine  
reproduction soumise à autorisation du titulaire des droits d'exploitation



Pièce du premier étage (aile nord). Vue axiale.

IVR43\_20223901311NUC4A

Auteur de l'illustration : Jérôme Mongreville

Date de prise de vue : 2022

(c) Région Bourgogne-Franche-Comté, Inventaire du patrimoine  
reproduction soumise à autorisation du titulaire des droits d'exploitation



Pièce du premier étage (aile nord). Vue de trois quarts.

IVR43\_20223901313NUC4A

Auteur de l'illustration : Jérôme Mongreville

Date de prise de vue : 2022

(c) Région Bourgogne-Franche-Comté, Inventaire du patrimoine  
reproduction soumise à autorisation du titulaire des droits d'exploitation



Pièce du premier étage (aile nord). Cheminée.

IVR43\_20223901312NUC4A

Auteur de l'illustration : Jérôme Mongreville

Date de prise de vue : 2022

(c) Région Bourgogne-Franche-Comté, Inventaire du patrimoine  
reproduction soumise à autorisation du titulaire des droits d'exploitation





Pièce du premier étage (aile nord). Décor à motifs antiques.

IVR43\_20223901314NUC4A

Auteur de l'illustration : Jérôme Mongreville

Date de prise de vue : 2022

(c) Région Bourgogne-Franche-Comté, Inventaire du patrimoine  
reproduction soumise à autorisation du titulaire des droits d'exploitation



Salle à manger (?) au premier étage (aile nord).

IVR43\_20223901315NUC4A

Auteur de l'illustration : Jérôme Mongreville

Date de prise de vue : 2022

(c) Région Bourgogne-Franche-Comté, Inventaire du patrimoine  
reproduction soumise à autorisation du titulaire des droits d'exploitation



Chambre du premier étage (aile nord).

IVR43\_20223901316NUC4A

Auteur de l'illustration : Jérôme Mongreville

Date de prise de vue : 2022

(c) Région Bourgogne-Franche-Comté, Inventaire du patrimoine  
reproduction soumise à autorisation du titulaire des droits d'exploitation



Chambre du premier étage (aile nord). Vue de trois quarts.

IVR43\_20223901317NUC4A

Auteur de l'illustration : Jérôme Mongreville

Date de prise de vue : 2022

(c) Région Bourgogne-Franche-Comté, Inventaire du patrimoine  
reproduction soumise à autorisation du titulaire des droits d'exploitation



Aile nord. Cheminée (deuxième étage).

IVR43\_20223901323NUC4A

Auteur de l'illustration : Jérôme Mongreville

Date de prise de vue : 2022

(c) Région Bourgogne-Franche-Comté, Inventaire du patrimoine  
reproduction soumise à autorisation du titulaire des droits d'exploitation



Aile nord. Cheminée (deuxième étage).

IVR43\_20223901320NUC4A

Auteur de l'illustration : Jérôme Mongreville

Date de prise de vue : 2022

(c) Région Bourgogne-Franche-Comté, Inventaire du patrimoine  
reproduction soumise à autorisation du titulaire des droits d'exploitation



Cheminée. Couronnement du conduit d'évacuation (grès flammé).

IVR43\_20223901321NUC4A

Auteur de l'illustration : Jérôme Mongreville

Date de prise de vue : 2022

(c) Région Bourgogne-Franche-Comté, Inventaire du patrimoine  
reproduction soumise à autorisation du titulaire des droits d'exploitation



Cheminée. Détail du conduit d'évacuation (grès flammé).

IVR43\_20223901322NUC4A

Auteur de l'illustration : Jérôme Mongreville

Date de prise de vue : 2022

(c) Région Bourgogne-Franche-Comté, Inventaire du patrimoine  
reproduction soumise à autorisation du titulaire des droits d'exploitation