

Bourgogne, Côte-d'Or  
Losne  
Chaugey

## partie de bief ; boucle de Chaugey

### Références du dossier

Numéro de dossier : IA21005581

Date de l'enquête initiale : 2016

Date(s) de rédaction : 2017

Cadre de l'étude : enquête thématique régionale Saône navigable en Bourgogne-Franche-Comté (la)

Degré d'étude : étudié

### Désignation

Dénomination : bief

Parties constituantes non étudiées : barrage, maison, pont, port

### Compléments de localisation

oeuvre située en partie sur la commune Pagny-le-Château

Milieu d'implantation : isolé

Réseau hydrographique : Saône

Références cadastrales :

### Historique

Chaugey était un lieu de passage sur la Saône, J. Richard mentionne qu'un bac et un "port" y existaient au 14e siècle. Le port de Chaugey est mentionné sur les cartes de la Saône de 1864.

Il s'agit de l'ancien lit naturel de la Saône avant que la dérivation de Saint-Jean-de-Losne ne soit aménagée dans les années 1840 (le barrage de Saint-Jean-de-Losne a d'ailleurs été le premier à être mis en service en 1841, modifié en 1881) : la dérivation permettait d'éviter de passer ce coude très prononcé de la rivière et d'abrèger ainsi le trajet de 940 mètres. C'était un lieu de villégiature fréquenté comme en témoignent l'établissement du restaurant de la Carpe Dorée et la plage (cartes postales anciennes). Aujourd'hui, cette partie de bief ceinturant le bois de Lengonge est un bras mort, totalement séparé de la rivière depuis l'aménagement d'une nouvelle digue et d'un nouveau tracé de navigation de la rivière entre 1977 et 1978. L'emplacement de l'ancien barrage a été pour une part transformé en digue et pour l'autre, remplacé par le nouveau lit de la Saône. Seul le pertuis est encore visible. Les cartes de la Saône dressées en 1864 indiquent que de part et d'autre du barrage se trouvaient, rive droite, le magasin et rive gauche, la maison du barragiste et une usine électrique.

Les archives (3 S 15) mentionnent également une amélioration du passage de Chaugey : dragage, construction d'une digue de halage, d'un pont en charpente, clayonnage (1844-1859). Le pont sur l'Auxon, qui débouche dans la Saône au niveau de la boucle, est reconstruit plusieurs fois entre 1850 et 1905 (3 S 45).

Période(s) principale(s) : Epoque contemporaine, 2e quart 19e siècle

Dates : 1841 (daté par source)

### Description

Ce bras mort forme une boucle séparée de la rivière par une digue. Le pertuis de l'ancien barrage de Saint-Jean-de-Losne (exhaussé et transformé en 1881) est encore visible à l'entrée de la boucle, même si le reste du barrage a disparu sous la digue. Il n'y a plus aucune trace de la maison du barragiste (sauf dans les cartes postales anciennes). Elle suivait le même modèle architectural que celles des barrages du Châtelet et d'Heuilley (brique et pierre).

Au niveau du Port de Chaugey, à la confluence avec l'Ausson, se trouve un ponceau en brique et pierre. Il s'agit de l'ancien débouché de cet affluent de la Saône. En effet, depuis les travaux de mise à grand gabarit, son débouché a été dévié en aval du [barrage de Pagny](#). (cf. Étude hydraulique du Val de Saône).

Ce bras mort est aujourd'hui utilisé pour des activités de ski nautique.

## Éléments descriptifs

### Typologies et état de conservation

État de conservation : vestiges

### Statut, intérêt et protection

Statut de la propriété : propriété publique

## Références documentaires

### Documents d'archive

- **Archives départementales de Saône-et-Loire : 3 S 15. Amélioration des fleuves et rivières. 1844-1912.**  
Archives départementales de Saône-et-Loire : 3 S 15. *Amélioration des fleuves et rivières*. 1844-1912.  
Archives départementales de Saône-et-Loire, Mâcon : 3 S 15
- **Archives départementales de la Saône-et-Loire : 3 S 45. Ponts. 1846-1927.**  
Archives départementales de la Saône-et-Loire : 3 S 45. *Ponts*. 1846-1927.  
Archives départementales de Saône-et-Loire, Mâcon : 3 S 45
- **Archives départementales de la Saône-et-Loire : 3 S 112. Volume 4, entre Flagey et Allerey, pk 226 à 164 : feuilles 40 à 31. 1864.**  
Archives départementales de la Saône-et-Loire : 3 S 112. Cartes itinéraires de la Saône : registres. *Volume 4, entre Flagey et Allerey, pk 226 à 164 : feuilles 40 à 31*. 1864.  
Archives départementales de Saône-et-Loire, Mâcon : 3 S 112

### Bibliographie

- RICHARD Jean. **Passages de Saône aux XIIe et XIIIe siècles.** In *Annales de Bourgogne* (n°88), Tome XXII, 1950.  
p. 251
- **Louis Bonnamour, Marc Bonnetain, Jean-Claude Mallard. La Saône navigable : deux siècles d'aménagements, 2009.**  
Louis Bonnamour, Marc Bonnetain, Jean-Claude Mallard. *La Saône navigable : deux siècles d'aménagements*. Paris : Presses de l'École nationale des Ponts et Chaussées, 2009. - 243 p. : ill. en noir et en coul. ; 24 cm.  
ISBN 978-2-85978-442-3  
p. 74  
Région Bourgogne-Franche-Comté, Inventaire et Patrimoine, Besançon : R.HI.5569

### Liens web

- Direction départementale des Territoires de la Côte d'Or-Établissement Public Territorial du Bassin Saône-Doubs-Décembre 2017-ÉTUDE HYDRAULIQUE DU VAL DE SAÔNE-Phase 1 : Réalisation d'une base documentaire et réalisation des cartes informatives des phénomènes naturels : [http://www.cote-dor.gouv.fr/IMG/pdf/eh\\_vds\\_ph1\\_vola\\_rapport.pdf](http://www.cote-dor.gouv.fr/IMG/pdf/eh_vds_ph1_vola_rapport.pdf)

## Illustrations



L'ancien barrage de Saint-Jean-de-Losne, aujourd'hui détruit. Il ne reste plus que le pertuis à droite.

IVR26\_20182100257NUC4A



Le port de Chaugey, sur la rive gauche. En arrière-plan on voit les silos de Saint-Usage.

Phot. Thierry Kuntz

IVR26\_20172100160NUC4A



Les vestiges de l'ancien barrage de Saint-Jean-de-Losne : pile du pertuis avec "rainures à poutrelles".

Phot. Thierry Kuntz

IVR26\_20172100162NUC4A



Le port de Chaugey, sur la rive gauche. En arrière-plan on voit les silos de Saint-Usage. A droite, le pont sur l'Ausson.

Phot. Thierry Kuntz

IVR26\_20172100161NUC4A



Les vestiges de l'ancien barrage de Saint-Jean-de-Losne au niveau de la digue.

Phot. Thierry Kuntz

IVR26\_20172100163NUC4A

## Dossiers liés

Est partie constituante de : ancien bief de Saint-Jean-de-Losne ; port de plaisance de Saint-Jean-de-Losne (IA21005579) Bourgogne, Côte-d'Or, Saint-Usage, PK 211

### Dossiers de synthèse :

La Saône navigable en Bourgogne-Franche-Comté (IA00141307)

Les conséquences du passage de la Saône dans la commune de Losne (IA21005577) Bourgogne, Côte-d'Or, Losne

### Oeuvre(s) contenue(s) :

Auteur(s) du dossier : Aurélie Lallement, Virginie Malherbe

Copyright(s) : (c) Région Bourgogne-Franche-Comté, Inventaire du patrimoine



L'ancien barrage de Saint-Jean-de-Losne, aujourd'hui détruit. Il ne reste plus que le pertuis à droite.

Référence du document reproduit :

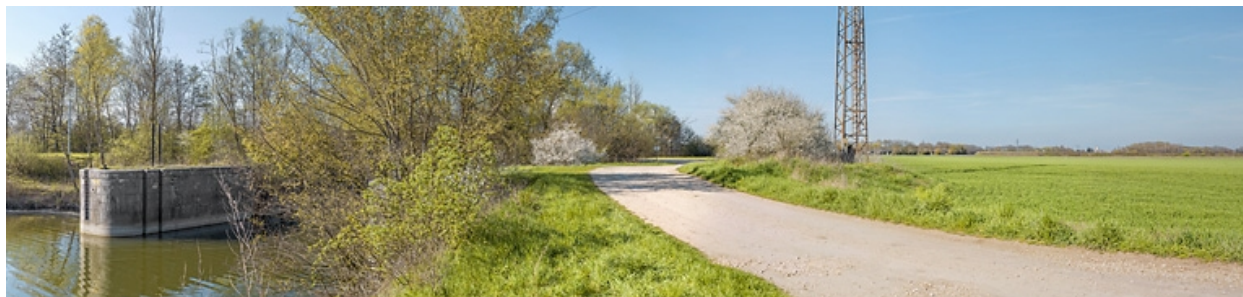
- **L'ancien barrage de Saint-Jean-de-Losne, carte postale. Archives départementales de Saône-et-Loire, droits réservés ; Coll. L. Bonnamour ; 20 Fi 2684.**

L'ancien barrage de Saint-Jean-de-Losne, carte postale ancienne. Archives départementales de Saône-et-Loire, droits réservés ; Coll. L. Bonnamour ; 20 Fi 2684.

Archives départementales de Saône-et-Loire, Mâcon : 20 Fi 2684

IVR26\_20182100257NUC4A

(c) Archives départementales de Saône-et-Loire  
tous droits réservés



Les vestiges de l'ancien barrage de Saint-Jean-de-Losne : pile du pertuis avec "rainures à poutrelles".

IVR26\_20172100162NUC4A

Auteur de l'illustration : Thierry Kuntz

Date de prise de vue : 2017

(c) Région Bourgogne-Franche-Comté, Inventaire du patrimoine  
reproduction soumise à autorisation du titulaire des droits d'exploitation



Le port de Chaugey, sur la rive gauche. En arrière-plan on voit les silos de Saint-Usage. A droite, le pont sur l'Ausson.

IVR26\_20172100161NUC4A

Auteur de l'illustration : Thierry Kuntz

Date de prise de vue : 2017

(c) Région Bourgogne-Franche-Comté, Inventaire du patrimoine  
reproduction soumise à autorisation du titulaire des droits d'exploitation



Le port de Chagey, sur la rive gauche. En arrière-plan on voit les silos de Saint-Usage.

IVR26\_20172100160NUC4A

Auteur de l'illustration : Thierry Kuntz

Date de prise de vue : 2017

(c) Région Bourgogne-Franche-Comté, Inventaire du patrimoine  
reproduction soumise à autorisation du titulaire des droits d'exploitation



Les vestiges de l'ancien barrage de Saint-Jean-de-Losne au niveau de la digue.

IVR26\_20172100163NUC4A

Auteur de l'illustration : Thierry Kuntz

Date de prise de vue : 2017

(c) Région Bourgogne-Franche-Comté, Inventaire du patrimoine  
reproduction soumise à autorisation du titulaire des droits d'exploitation